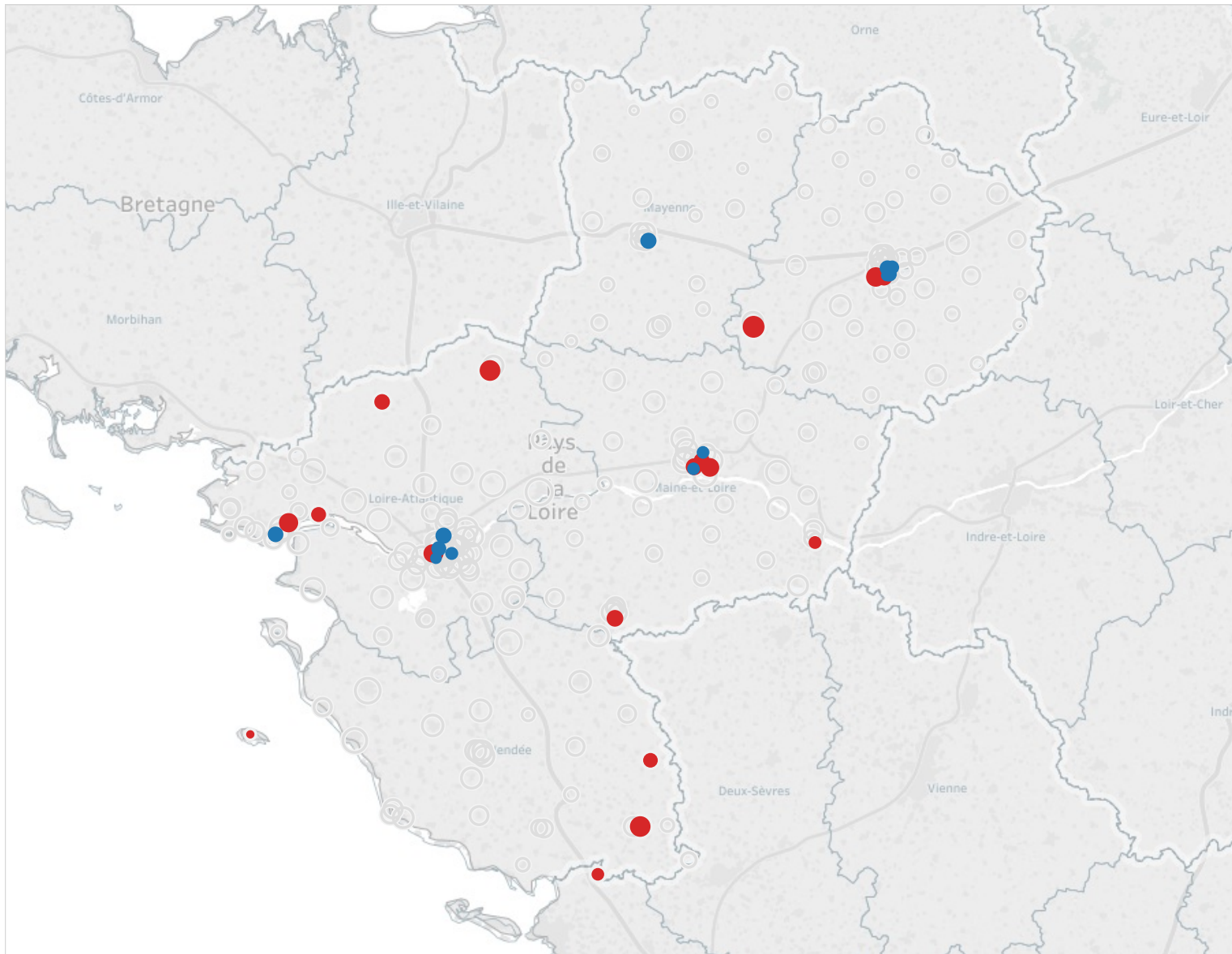




## CARTE DES COLLEGES EN EDUCATION PRIORITAIRE

Rentrée scolaire  
2015

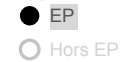
Académie  
NANTES



### Effectif d'élèves



### Appartenance à l'EP



### Appartenance à l'EP



## COMPOSITION DE L'EDUCATION PRIORITAIRE

### Contexte social

	NANTES					Référence académique	NATIONAL				Référence nationale
	EP			Hors EP	Total		EP			Hors EP	
	REP+	REP	Total	REP+			REP	Total	Total		
<b>2nd degré</b>											
Proportion d'élèves issus de PCS défavorisées au collège	71,4%	58,5%	62,4%	38,6%	40,9%	68,0%	54,8%	58,9%	34,8%	39,8%	
Proportion de boursiers au collège	72,0%	40,8%	50,3%	24,8%	27,3%	64,9%	45,8%	51,8%	23,3%	29,2%	
Proportion de boursiers de taux 3 au collège	32,5%	14,0%	19,7%	6,0%	7,3%	31,2%	16,8%	21,3%	6,3%	9,4%	
<b>1er degré</b>											
Proportion d'élèves entrant en 6ème issus de PCS défavorisées	66,0%	55,2%	59,8%	35,6%	37,5%	63,5%	52,9%	56,9%	32,2%	36,7%	

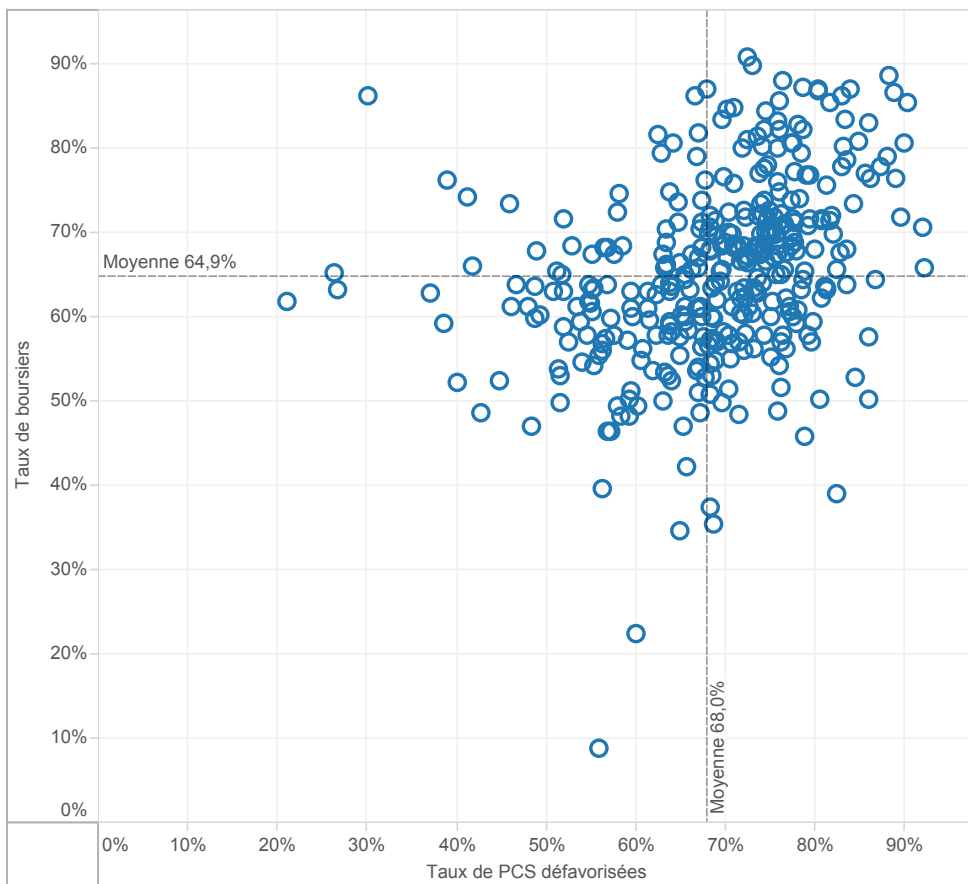
### Poids de l'EP

	NANTES					Référence académique	NATIONAL				Référence nationale
	EP			Hors EP	Total		EP			Hors EP	
	REP+	REP	Total	REP+			REP	Total	Total		
<b>dans le 2nd degré</b>											
Nombre de collèges	12	19	31	216	247	352	742	1 094	4 196	5 290	
Répartition des collèges	4,9%	7,7%	12,6%	87,4%	100,0%	6,7%	14,0%	20,7%	79,3%	100,0%	
Effectif d'élèves des collèges	3 309	7 538	10 847	100 742	111 589	168 835	368 956	537 791	2 051 665	2 589 456	
Répartition des élèves des collèges	3,0%	6,8%	9,7%	90,3%	100,0%	6,5%	14,2%	20,8%	79,2%	100,0%	
Nombre moyen d'élèves par collège	275,8	396,7	349,9	466,4	451,8	479,6	497,2	491,6	489,0	489,5	
Répartition suivant leur collège de destination des élèves de 6ème provenant d'une école en EP	29,1%	26,3%	55,4%	44,6%	100,0%	30,9%	43,9%	74,8%	25,2%	100,0%	
Proportion d'élèves en SEGPA	6,7%	7,8%	7,4%	3,0%	3,4%	6,6%	5,1%	5,6%	2,5%	3,1%	
<b>dans le 1er degré</b>											
Nombre d'écoles	69	97	166	1 779	1 945	2 425	4 353	6 778	39 657	46 435	
Répartition des écoles	3,5%	5,0%	8,5%	91,5%	100,0%	5,2%	9,4%	14,6%	85,4%	100,0%	
Effectif d'élèves du 1er degré	10 643	13 407	24 050	233 176	257 226	444 770	730 035	1 174 805	4 710 465	5 885 270	
Répartition des élèves du 1er degré	4,1%	5,2%	9,3%	90,7%	100,0%	7,6%	12,4%	20,0%	80,0%	100,0%	
Nombre moyen d'élèves par école	154,2	138,2	144,9	131,1	132,2	183,4	167,7	173,3	118,8	126,7	

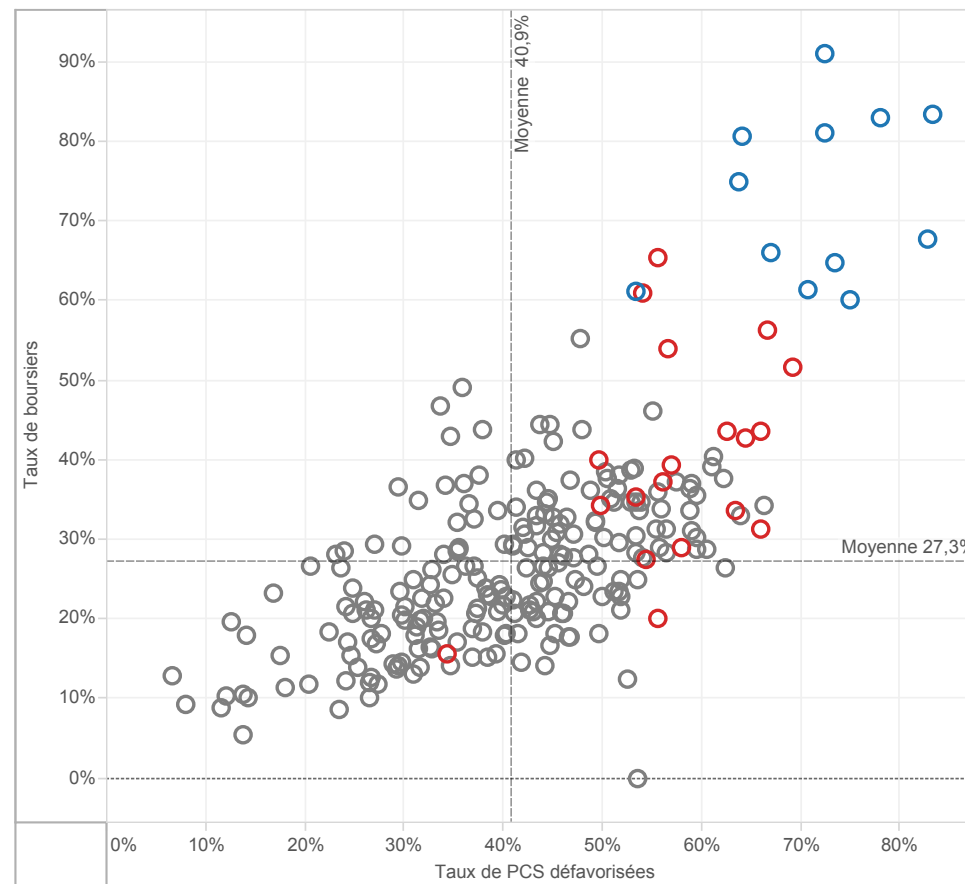


## CONTEXTE SOCIO-ECONOMIQUE DES COLLEGES EN EDUCATION PRIORITAIRE

Taux de boursiers en fonction des taux de PCS défavorisées - NATIONAL  
Tous les collèges publics REP+ de métropole et DOM



Taux de boursiers en fonction des taux de PCS défavorisées - NANTES  
Tous les collèges publics de l'académie



surligner : ○ NANTES

Appartenance à l'EP

■ REP+

■ REP

■ hors EP

## REUSSITE SCOLAIRE

### Fluidité des parcours scolaires

	NANTES					Référence académique	NATIONAL				Référence nationale
	EP			Hors EP	EP			Hors EP			
	REP+	REP	Total	Total	REP+		REP	Total	Total		
2nd degré											
Taux de retard parmi les élèves de 3ème	36,5%	26,4%	29,7%	16,5%	17,8%	33,9%	26,3%	28,6%	16,4%	18,8%	
1er degré											
Taux de retard parmi les entrants en 6ème	19,1%	16,4%	17,6%	9,9%	10,5%	19,6%	15,9%	17,3%	9,2%	10,7%	

### Diplôme national du brevet - session 2015

	NANTES					Référence académique	NATIONAL				Référence nationale
	EP			Hors EP	EP			Hors EP			
	REP+	REP	Total	Total	REP+		REP	Total	Total		
Réussite au brevet											
Taux de réussite au brevet	62,0%	76,7%	72,0%	85,5%	84,3%	74,1%	78,3%	77,0%	86,5%	84,6%	
Taux de réussite parmi les garçons	55,0%	72,0%	66,2%	82,3%	80,9%	68,7%	73,5%	72,0%	83,2%	81,1%	
Taux de réussite parmi les filles	69,5%	80,9%	77,5%	88,6%	87,6%	79,1%	82,9%	81,8%	89,6%	88,1%	

#### Mentions Bien & Très-Bien

Taux de mentions Bien et Très-Bien	24,6%	37,9%	34,2%	42,5%	41,9%	21,8%	28,3%	26,5%	39,3%	37,0%
Taux de mentions Bien et Très-Bien parmi les filles	29,5%	39,6%	36,9%	47,1%	46,3%	24,6%	31,8%	29,7%	44,1%	41,5%

#### Résultats

Note moyenne à l'écrit du contrôle final	8,7	10,8	10,2	11,9	11,7	8,3	9,4	9,1	11,2	10,8
Français - note moyenne au contrôle continu	10,9	11,4	11,3	12,0	11,9	10,7	11,1	11,0	11,7	11,6
Français - note moyenne à l'examen final	8,4	9,9	9,6	10,8	10,7	8,4	9,1	8,9	10,2	9,9
Mathématiques - note moyenne au contrôle continu	10,3	11,0	10,8	11,6	11,6	10,1	10,4	10,3	11,3	11,1
Mathématiques - note moyenne à l'examen final	8,3	10,8	10,3	12,0	11,8	8,0	9,5	9,1	11,4	11,0

### Orientation et parcours des élèves

	NANTES					Référence académique	NATIONAL				Référence nationale
	EP			Hors EP	EP			Hors EP			
	REP+	REP	Total	Total	REP+		REP	Total	Total		
En fin de collège											
Taux de passage en 2nde GT	46,5%	55,0%	52,2%	63,9%	62,9%	50,7%	57,5%	55,4%	66,3%	64,2%	
Taux de passage en 2nde Pro	37,7%	28,0%	31,1%	20,7%	21,7%	39,5%	32,3%	34,4%	21,5%	24,0%	

#### Devenir en fin de 2nde GT

1ère générale	39,1%	59,0%	55,3%	69,2%	68,6%	45,8%	55,4%	53,0%	68,1%	66,2%
1ère technologique	30,9%	26,3%	27,2%	20,4%	20,7%	32,3%	27,5%	28,7%	19,9%	21,0%
Redoublement	14,1%	7,5%	8,8%	5,5%	5,6%	12,5%	9,8%	10,5%	6,6%	7,1%
Autres	15,9%	7,1%	8,8%	4,9%	5,0%	9,5%	7,2%	7,8%	5,4%	5,7%

#### Devenir en fin de 2nde Pro

1ère professionnelle	76,7%	77,9%	77,6%	86,4%	85,7%	81,3%	82,4%	82,0%	84,4%	83,9%
Redoublement	6,9%	5,7%	6,0%	3,0%	3,2%	5,5%	4,9%	5,1%	3,8%	4,1%
Autres	16,4%	16,4%	16,4%	10,7%	11,1%	13,3%	12,7%	12,9%	11,7%	12,0%

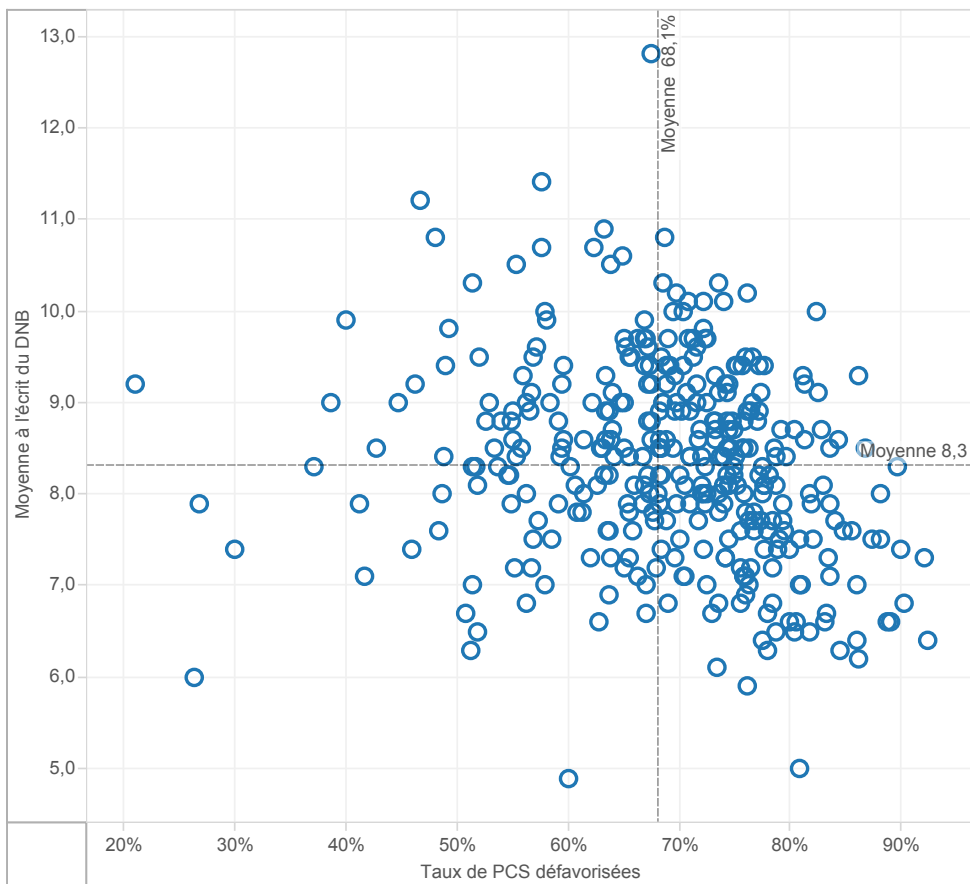


## FOCUS SUR LA REUSSITE AU DNB DES COLLEGES EP DE L'ACADEMIE (1)

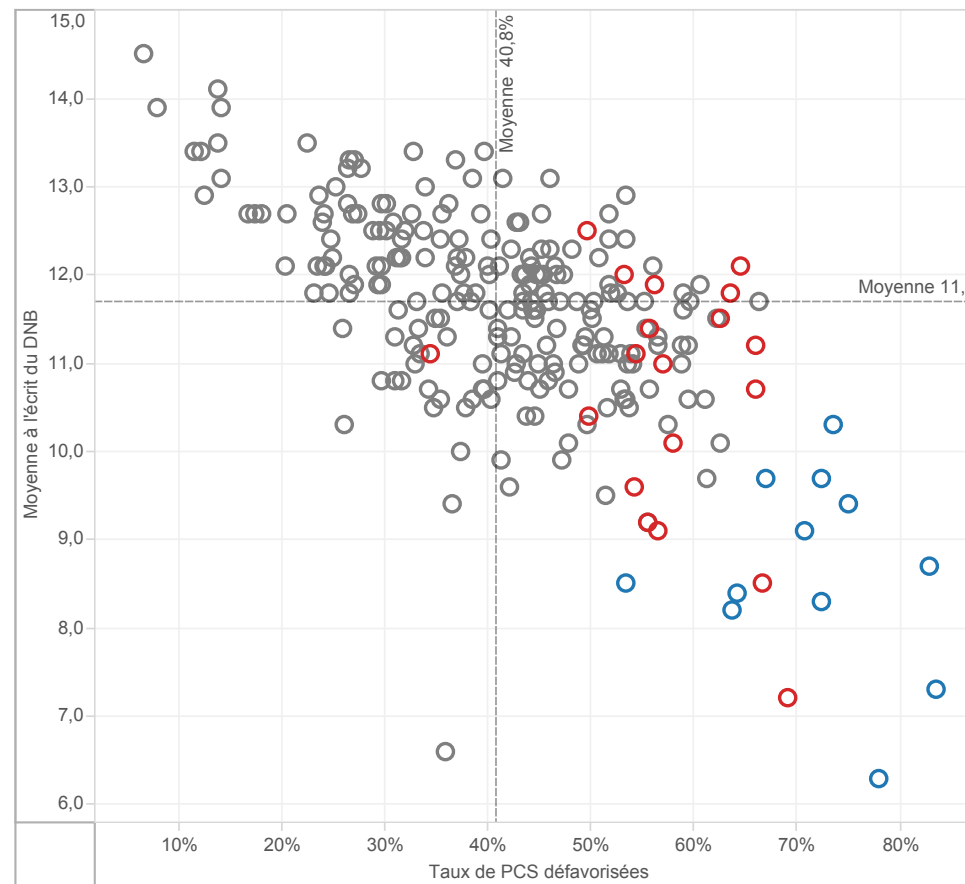
Rentrée scolaire  
2015

Académie  
NANTES

Moyenne à l'écrit du DNB en fonction des taux de PCS défavorisées - NATIONAL  
Tous les collèges publics REP+ de métropole et DOM



Moyenne à l'écrit du DNB en fonction des taux de PCS défavorisées - NANTES  
Tous les collèges publics de l'académie



surligner : ○ NANTES

Appartenance à l'EP

■ REP+

■ REP

■ hors EP

## LEVIERS D'ACTION

### Encadrement des élèves

	NANTES					Référence académique	NATIONAL				Référence nationale
	EP			Hors EP	EP			Hors EP			
	REP+	REP	Total	Total	REP+		REP	Total	Total		
<b>2nd degré - Collège</b>											
Nombre moyen d'élèves par division (E/D)	20,3	22,0	21,4	24,8	24,4	21,2	22,3	21,9	25,0	24,3	
Nombre moyen d'élèves par structure (E/S)	20,0	20,7	20,5	24,0	23,6	20,1	21,2	20,8	23,7	23,1	
Nombre moyen d'heures hebdomadaires par élève (H/E)	1,47	1,34	1,38	1,16	1,18	1,43	1,33	1,36	1,17	1,21	
<b>1er degré</b>											
Nombre moyen d'élèves par classe (E/C)	22,0	22,1	22,0	24,2	24,0	22,5	22,8	22,7	23,9	23,7	
Proportion d'élèves de 2 ans dans le préélémentaire	11,3%	9,6%	10,4%	3,7%	4,4%	7,0%	5,6%	6,1%	2,5%	3,3%	
Taux de scolarisation des enfants de 2 ans			36,1%	13,5%	15,0%			19,3%	9,8%	11,5%	

### Moyens humains

	NANTES					Référence académique	NATIONAL				Référence nationale
	EP			Hors EP	EP			Hors EP			
	REP+	REP	Total	Total	REP+		REP	Total	Total		
<b>2nd degré - Collège</b>											
Proportion d'enseignants non titulaires	8,8%	6,5%	7,3%	5,1%	5,4%	12,5%	7,8%	9,4%	3,8%	5,1%	
Proportion d'enseignants de moins de 35 ans	34,3%	25,6%	28,7%	20,0%	21,0%	37,9%	35,5%	36,3%	22,7%	25,9%	
Proport. d'enseignants ayant 5 ans et plus d'ancienneté sur leur poste	37,0%	46,5%	43,3%	52,3%	51,2%	35,3%	42,3%	39,9%	54,4%	51,0%	
<b>1er degré</b>											
Proport. d'enseignants ayant 5 ans et plus d'ancienneté sur leur poste	29,5%	32,3%	31,0%	39,9%	38,9%	35,2%	35,9%	35,6%	42,8%	41,3%	

#### Surencadrement Programme 140 (1er degré - Public)

Nombre d'ETP supplémentaires	132	150	281	4 024	4 745	8 769
Nombre d'ETP supplémentaires pour 1 000 élèves	12	11	12	10	7	8

#### Surencadrement Programme 141 (2nd degré - Public) en collège

Nombre d'ETP supplémentaires	91	94	186	3 538	3 586	7 124
Nombre d'ETP supplémentaires pour 1 000 élèves	28	13	17	23	10	14

#### Surencadrement Programme 230 (Vie de l'élève) en collège

Nombre d'ETP supplémentaires (CPE et AED)	28	34	62	1 464	1 654	3 118
Nombre d'ETP supplémentaires pour 1 000 élèves	9	5	6	9	5	6

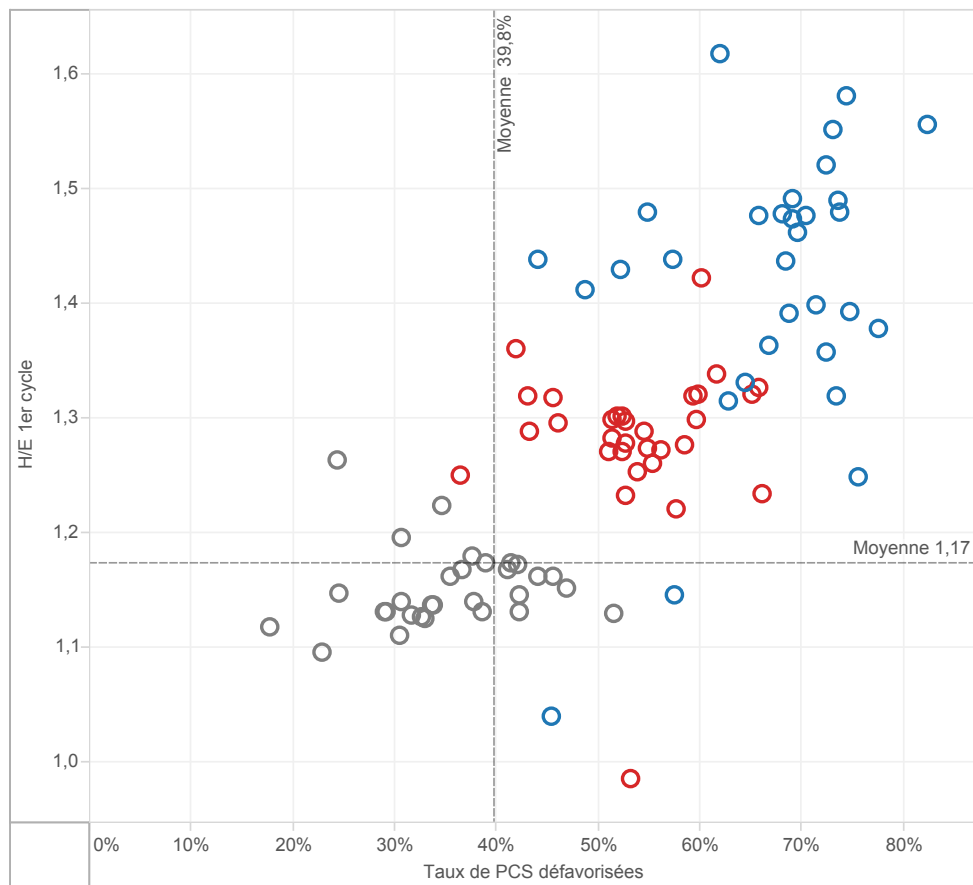
### Offres éducatives au collège : exemple des langues

	NANTES					Référence académique	NATIONAL				Référence nationale
	EP			Hors EP	EP			Hors EP			
	REP+	REP	Total	Total	REP+		REP	Total	Total		
Proportion d'élèves inscrits en sections européennes et internationales	4,7%	2,9%	3,5%	5,5%	5,3%	4,7%	4,9%	4,8%	6,0%	5,8%	
Proportion d'élèves inscrits en 6ème bilangues	8,9%	12,7%	11,5%	14,0%	13,8%	15,4%	15,3%	15,3%	16,6%	16,3%	
Proportion d'élèves apprenant les langues rares	0,0%	1,6%	1,1%	1,8%	1,8%	6,3%	5,6%	5,9%	5,3%	5,4%	
Proportion d'élèves suivant des cours de latin-grec	11,6%	16,5%	15,0%	18,3%	18,0%	9,6%	13,6%	12,3%	17,7%	16,6%	

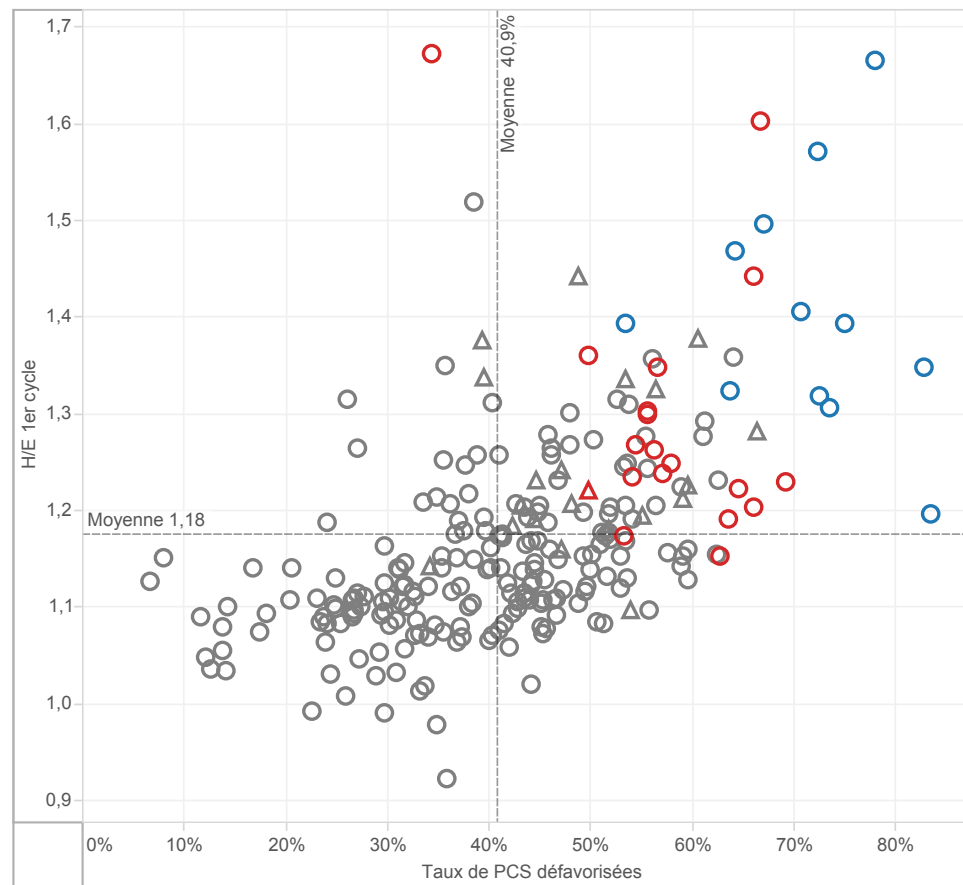


## MOYENS EN COLLEGE

H/E 1er cycle en fonction des taux de PCS défavorisées - NATIONAL  
par académie dans les collèges publics



H/E 1er cycle en fonction des taux de PCS défavorisées - NANTES  
par collège public de l'académie



surligner :

○ AIX-MARSEILLE

Appartenance à l'EP

■ REP+

■ REP

■ hors EP

▲ Collège rural

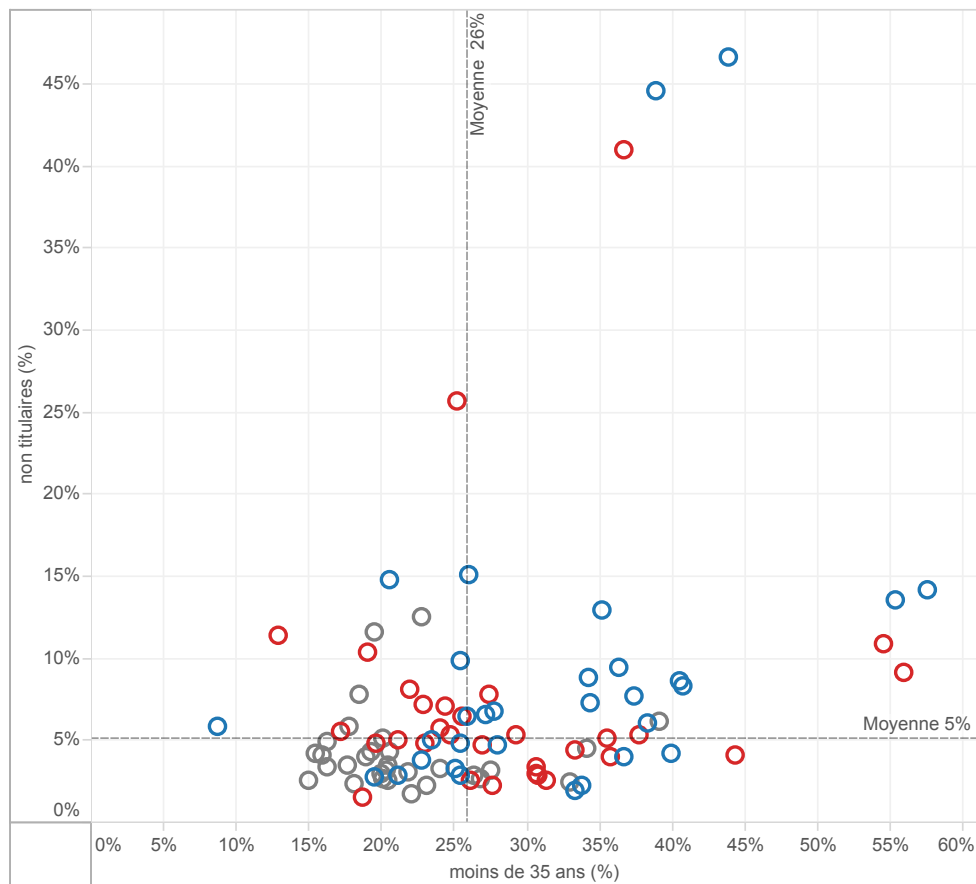
○ Collège intermédiaire

○ Collège urbain

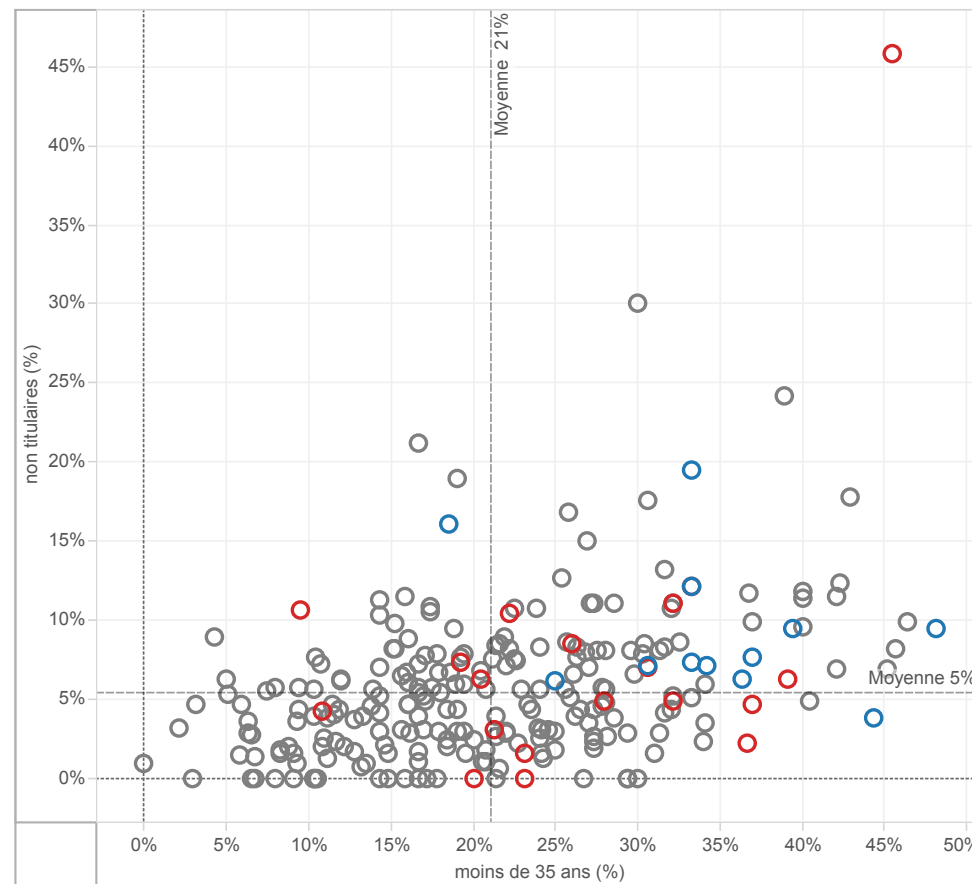


## CARACTERISTIQUES DES EQUIPES ENSEIGNANTES EN COLLEGE

Taux d'enseignants non titulaires en fonction du taux d'enseignants âgés de moins de 35 ans  
NATIONAL - Moyennes par académie dans les collèges publics



Taux d'enseignants non titulaires en fonction du taux d'enseignants âgés de moins de 35 ans  
NANTES - Moyennes par collège public de l'académie



surligner :  
○ NANTES

Appartenance à l'EP

■ REP+

■ REP

■ hors EP

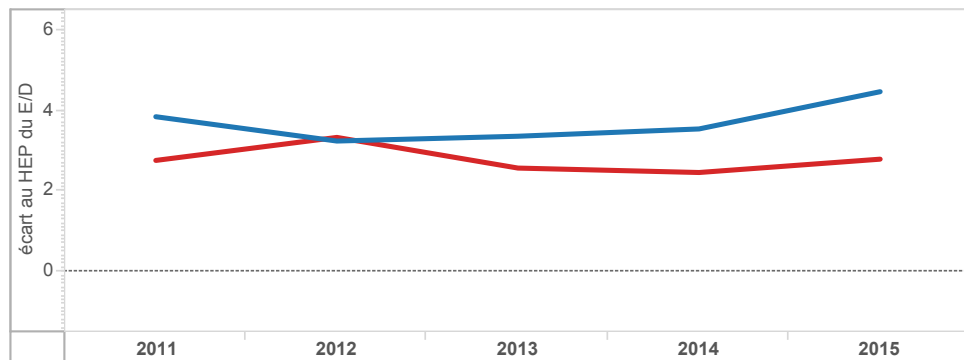


## EVOLUTION DES ECARTS ENTRE EP ET HORS EP EN COLLEGE

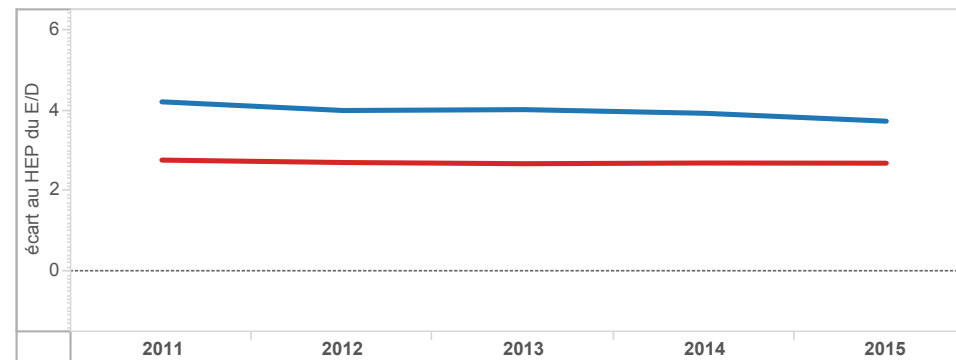
Académie  
NANTES

■ ECLAIR(2011 à 2013) ECLAIR & REP+(2014) REP+(2015) ■ RRS(2011 à 2014) REP (2015)

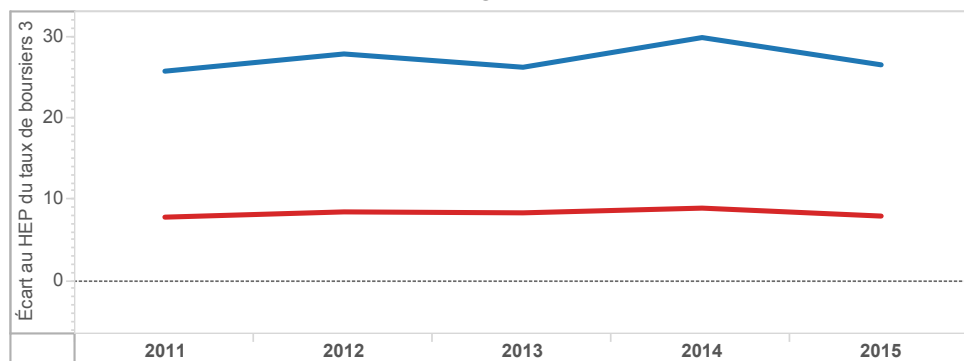
Ecart des taux d'encadrement (E/D) au collège entre hors EP et EP - NANTES



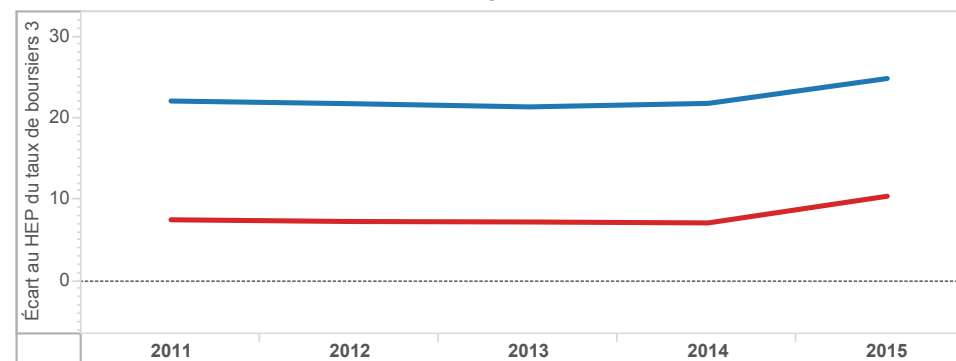
Ecart des taux d'encadrement (E/D) au collège entre hors EP et EP - NATIONAL



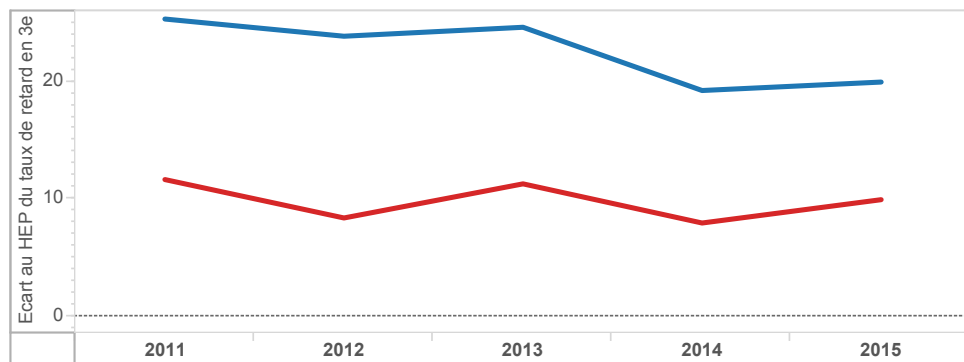
Ecart des taux de boursiers de taux 3 au collège entre EP et hors EP - NANTES



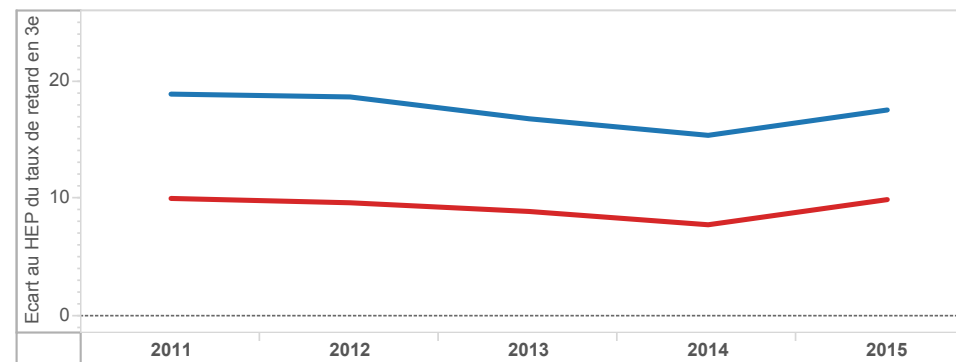
Ecart des taux de boursiers de taux 3 au collège entre EP et hors EP - NATIONAL



Ecart des taux de retard en 3e au collège entre EP et hors EP - NANTES



Ecart des taux de retard en 3e au collège entre EP et hors EP - NATIONAL



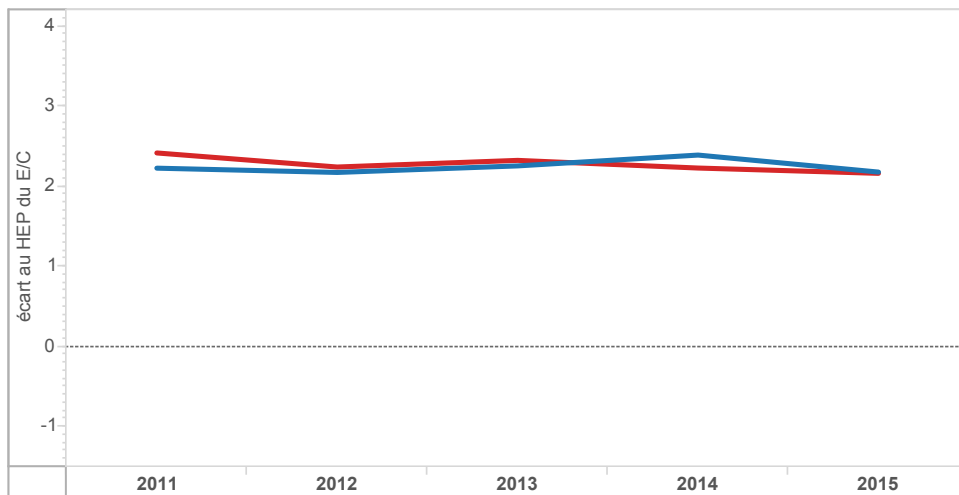


## EVOLUTION DES ECARTS ENTRE EP ET HORS EP DANS LE 1er DEGRE

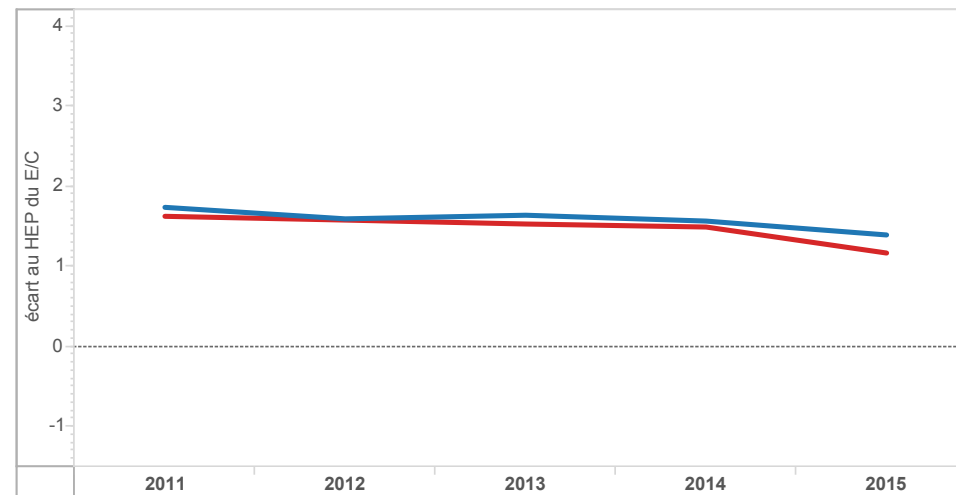
Académie  
NANTES

■ ECLAIR(2011 à 2013) ECLAIR & REP+(2014) REP+(2015) ■ RRS(2011 à 2014) REP (2015)

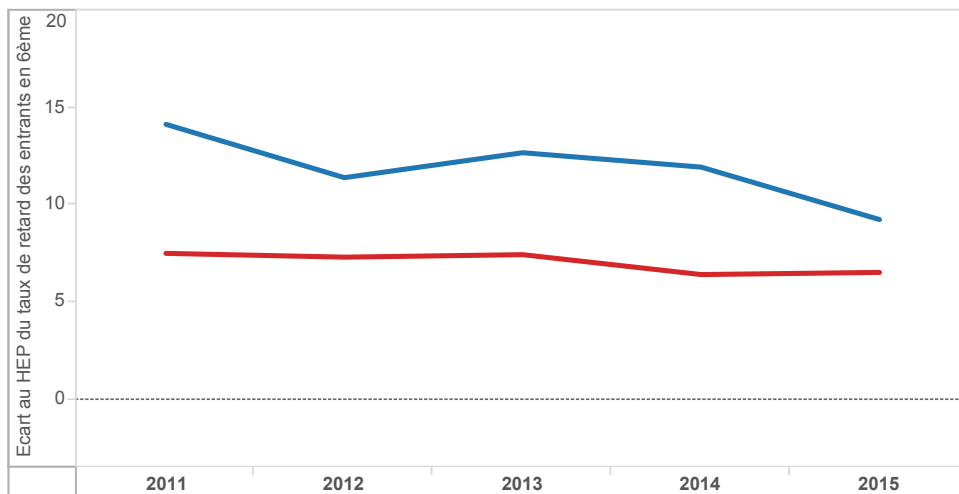
Ecart des taux d'encadrement (E/C) à l'école entre hors EP et EP - NANTES



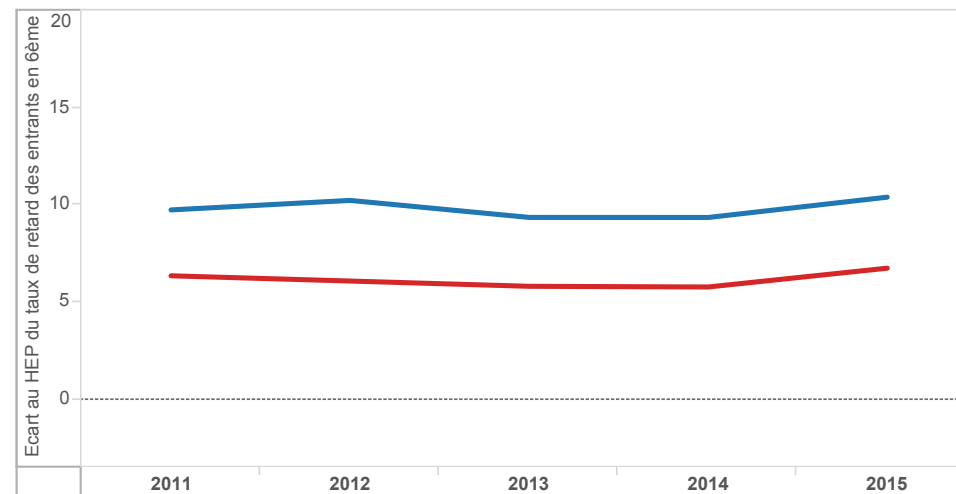
Ecart des taux d'encadrement (E/C) à l'école entre hors EP et EP - NATIONAL



Ecart des taux de retard des entrants en 6ème entre EP et hors EP - NANTES



Ecart des taux de retard des entrants en 6ème entre EP et hors EP - NATIONAL



## ELEMENTS DE COUTS

### Coût spécifique à l'éducation prioritaire

	NANTES		
	REP+	REP	EP
Coût spécifique global en euros	15 528 243	16 158 050	31 686 294
Coût spécifique en euros par élève	1 116	780	915

NATIONAL		
REP+	REP	EP
554 676 048	562 416 550	1 117 092 598
969	538	691

#### dont : Coût spécifique sur le programme 140 (1er degré-Public)

	REP+	REP	EP
Coût spécifique global en euros	9 134 156	9 822 718	18 956 874
Coût spécifique en euros par élève	861	742	795

295 744 958	322 643 149	618 388 107
710	466	558

#### Coût spécifique sur le programme 141 (2nd degré-Public) en collège

	REP+	REP	EP
Coût spécifique global en euros	5 461 025	5 282 502	10 743 527
Coût spécifique en euros par élève	1 654	707	997

210 820 795	188 139 540	398 960 335
1 349	533	784

#### Coût spécifique sur le programme 230 (Vie de l'élève) en collège

	REP+	REP	EP
Coût spécifique global en euros	933 063	1 052 830	1 985 893
Coût spécifique en euros par élève	282	140	183

48 110 295	51 633 861	99 744 156
304	146	195

### Coûts sur la masse salariale des enseignants

En collège	NANTES				Référence académique	NATIONAL				Référence nationale
	EP			Hors EP		EP			Hors EP	
	REP+	REP	Total	Total		REP+	REP	Total	Total	
Coût moyen par élève en euros	5 815	5 091	5 313	4 512	4 589	5 740	4 998	5 226	4 561	4 693
Coût moyen d'un enseignant en euros	61 454	62 282	62 002	63 835	63 623	62 855	62 815	62 828	64 845	64 388

Calculs effectués sur l'année budgétaire 2015

Pour information :

Coût moyen annuel  
par élève des  
programmes 140,  
141 et 230 :

1er degré public :	3 431 €
2nd degré public :	6 790 €
Vie de l'élève :	1 049 €

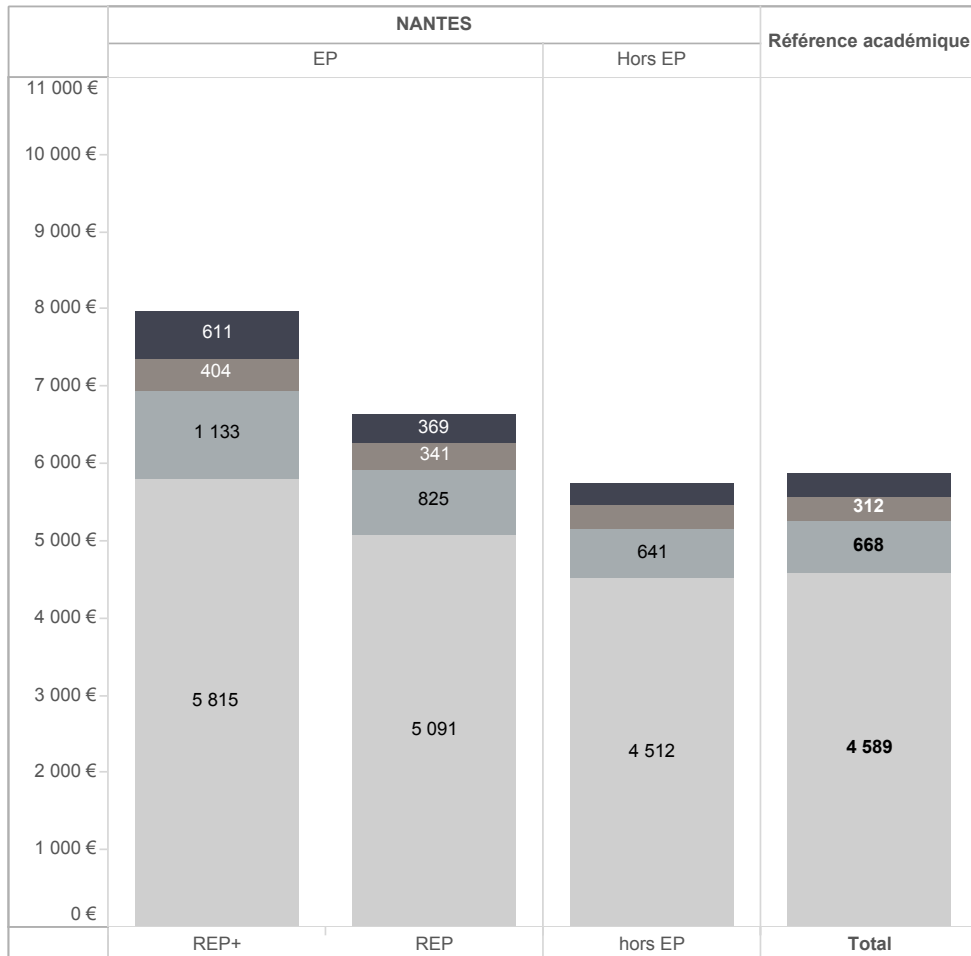


## MOYENS EN COLLEGE (2)

### Coût moyen par élève

- Fonctions éducatives (AED)
- Education, santé, social
- Encadrement, administration et financières
- Enseignement/formation

Moyennes académiques suivant les fonctions exercées par les personnels



Moyennes nationales suivant les fonctions exercées par les personnels

