

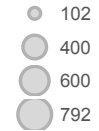


CARTE DES COLLEGES EN EDUCATION PRIORITAIRE

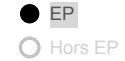
Rentrée scolaire
2015

Académie
NANCY-METZ

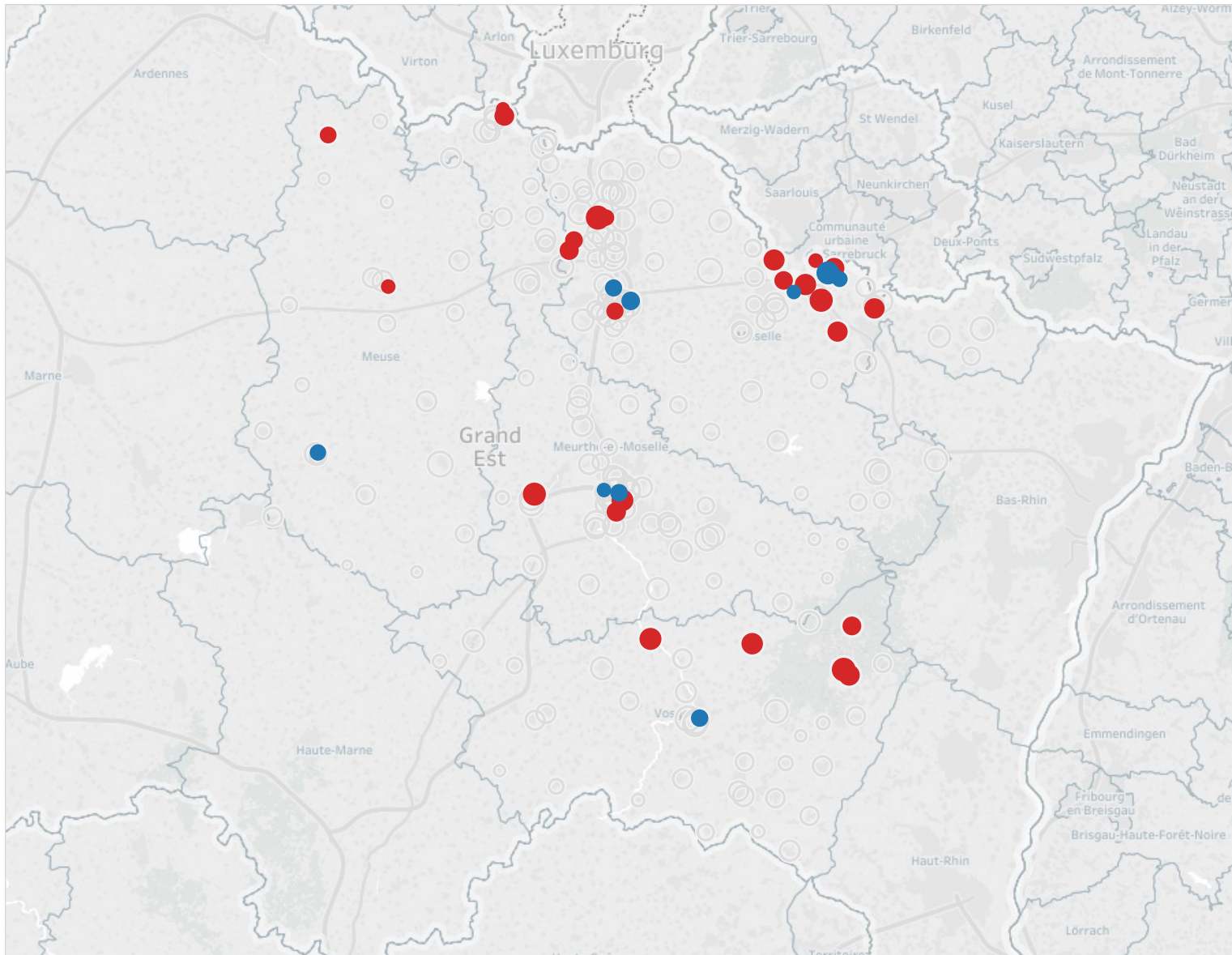
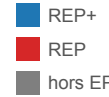
Effectif d'élèves



Appartenance à l'EP



Appartenance à l'EP



COMPOSITION DE L'EDUCATION PRIORITAIRE

Contexte social

2nd degré	NANCY-METZ				Référence académique	NATIONAL				Référence nationale
	EP			Hors EP		EP			Hors EP	
	REP+	REP	Total	Total		REP+	REP	Total	Total	
Proportion d'élèves issus de PCS défavorisées au collège	72,5%	59,7%	62,5%	42,1%	45,2%	68,0%	54,8%	58,9%	34,8%	39,8%
Proportion de boursiers au collège	67,2%	41,3%	46,9%	25,7%	28,9%	64,9%	45,8%	51,8%	23,3%	29,2%
Proportion de boursiers de taux 3 au collège	29,6%	13,9%	17,3%	7,3%	8,8%	31,2%	16,8%	21,3%	6,3%	9,4%
1er degré										
Proportion d'élèves entrant en 6ème issus de PCS défavorisées	70,6%	63,1%	65,2%	39,9%	42,9%	63,5%	52,9%	56,9%	32,2%	36,7%

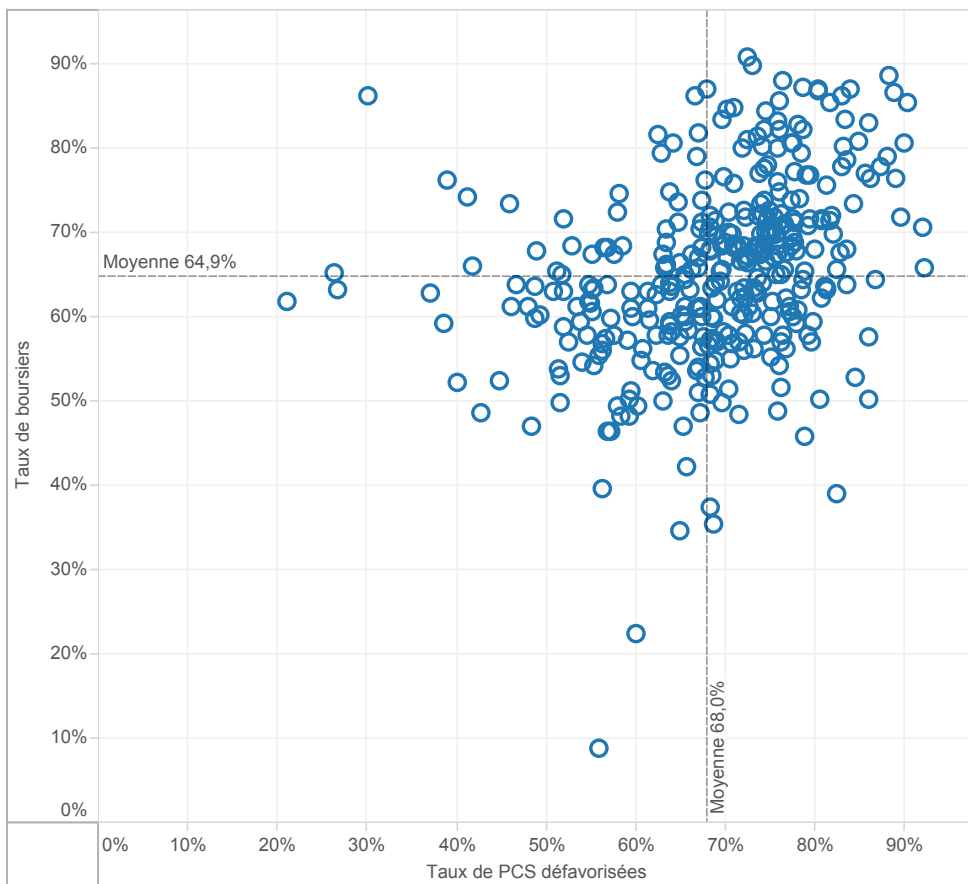
Poids de l'EP

dans le 2nd degré	NANCY-METZ				Référence académique	NATIONAL				Référence nationale
	EP			Hors EP		EP			Hors EP	
	REP+	REP	Total	Total		REP+	REP	Total	Total	
Nombre de collèges	9	25	34	187	221	352	742	1 094	4 196	5 290
Répartition des collèges	4,1%	11,3%	15,4%	84,6%	100,0%	6,7%	14,0%	20,7%	79,3%	100,0%
Effectif d'élèves des collèges	3 011	10 855	13 866	77 947	91 813	168 835	368 956	537 791	2 051 665	2 589 456
Répartition des élèves des collèges	3,3%	11,8%	15,1%	84,9%	100,0%	6,5%	14,2%	20,8%	79,2%	100,0%
Nombre moyen d'élèves par collège	334,6	434,2	407,8	416,8	415,4	479,6	497,2	491,6	489,0	489,5
Répartition suivant leur collège de destination des élèves de 6ème provenant d'une école en EP	23,1%	44,2%	67,3%	32,7%	100,0%	30,9%	43,9%	74,8%	25,2%	100,0%
Proportion d'élèves en SEGPA	6,6%	5,1%	5,4%	2,4%	2,9%	6,6%	5,1%	5,6%	2,5%	3,1%
dans le 1er degré										
Nombre d'écoles	47	140	187	2 010	2 197	2 425	4 353	6 778	39 657	46 435
Répartition des écoles	2,1%	6,4%	8,5%	91,5%	100,0%	5,2%	9,4%	14,6%	85,4%	100,0%
Effectif d'élèves du 1er degré	7 436	18 198	25 634	179 777	205 411	444 770	730 035	1 174 805	4 710 465	5 885 270
Répartition des élèves du 1er degré	3,6%	8,9%	12,5%	87,5%	100,0%	7,6%	12,4%	20,0%	80,0%	100,0%
Nombre moyen d'élèves par école	158,2	130,0	137,1	89,4	93,5	183,4	167,7	173,3	118,8	126,7

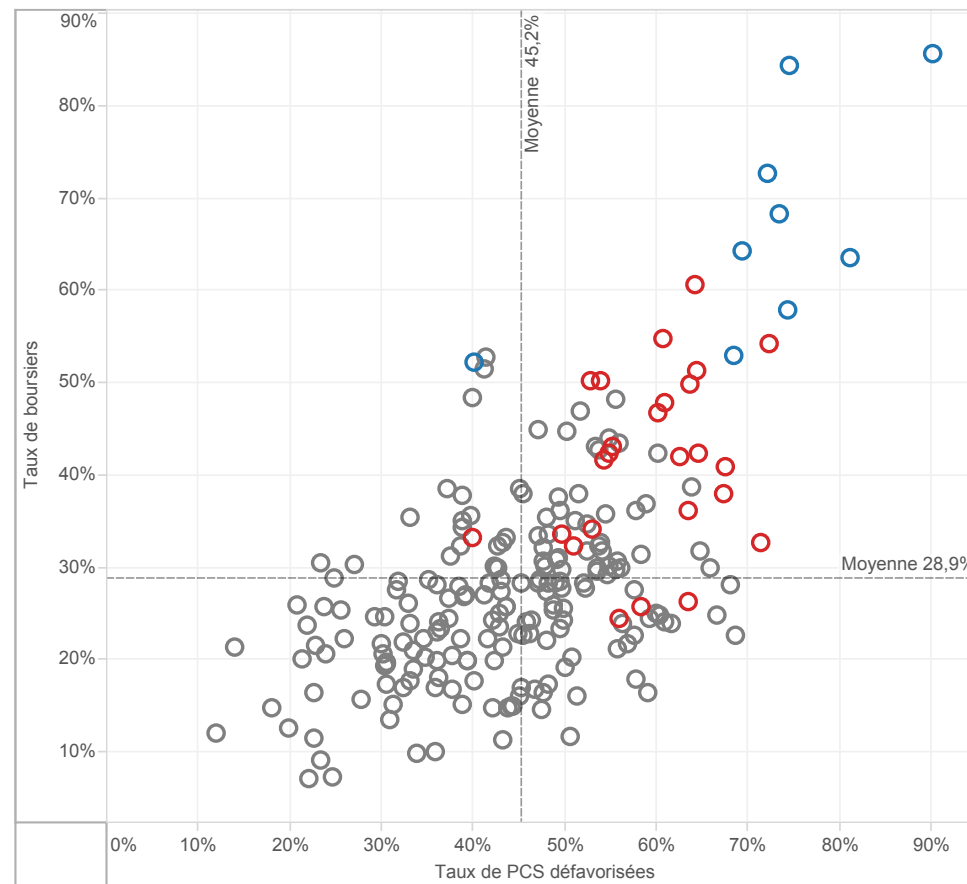


CONTEXTE SOCIO-ECONOMIQUE DES COLLEGES EN EDUCATION PRIORITAIRE

Taux de boursiers en fonction des taux de PCS défavorisées - NATIONAL
Tous les collèges publics REP+ de métropole et DOM



Taux de boursiers en fonction des taux de PCS défavorisées - NANCY-METZ
Tous les collèges publics de l'académie



surligner : ○ NANCY-METZ

Appartenance à l'EP

■ REP+

■ REP

■ hors EP

REUSSITE SCOLAIRE

Fluidité des parcours scolaires

	NANCY-METZ				Référence académique	NATIONAL				Référence nationale
	EP			Hors EP		EP			Hors EP	
	REP+	REP	Total	Total		REP+	REP	Total	Total	
2nd degré										
Taux de retard parmi les élèves de 3ème	30,4%	19,7%	22,1%	14,2%	15,3%	33,9%	26,3%	28,6%	16,4%	18,8%
1er degré										
Taux de retard parmi les entrants en 6ème	18,8%	12,7%	14,5%	8,7%	9,4%	19,6%	15,9%	17,3%	9,2%	10,7%

Diplôme national du brevet - session 2015

	NANCY-METZ				Référence académique	NATIONAL				Référence nationale
	EP			Hors EP		EP			Hors EP	
	REP+	REP	Total	Total		REP+	REP	Total	Total	
Réussite au brevet										
Taux de réussite au brevet	72,9%	82,2%	80,1%	86,9%	85,9%	74,1%	78,3%	77,0%	86,5%	84,6%
Taux de réussite parmi les garçons	69,2%	78,3%	76,3%	83,5%	82,5%	68,7%	73,5%	72,0%	83,2%	81,1%
Taux de réussite parmi les filles	76,3%	85,7%	83,6%	90,2%	89,2%	79,1%	82,9%	81,8%	89,6%	88,1%

Mentions Bien & Très-Bien

Taux de mentions Bien et Très-Bien	25,9%	35,0%	33,2%	42,2%	41,0%	21,8%	28,3%	26,5%	39,3%	37,0%
Taux de mentions Bien et Très-Bien parmi les filles	28,5%	38,1%	36,2%	47,0%	45,5%	24,6%	31,8%	29,7%	44,1%	41,5%

Résultats

Note moyenne à l'écrit du contrôle final	8,5	10,0	9,7	11,1	10,9	8,3	9,4	9,1	11,2	10,8
Français - note moyenne au contrôle continu	10,3	11,5	11,3	11,9	11,8	10,7	11,1	11,0	11,7	11,6
Français - note moyenne à l'examen final	7,8	9,3	9,0	10,2	10,0	8,4	9,1	8,9	10,2	9,9
Mathématiques - note moyenne au contrôle continu	10,1	10,8	10,6	11,3	11,2	10,1	10,4	10,3	11,3	11,1
Mathématiques - note moyenne à l'examen final	8,0	10,3	9,9	11,3	11,1	8,0	9,5	9,1	11,4	11,0

Orientation et parcours des élèves

	NANCY-METZ				Référence académique	NATIONAL				Référence nationale
	EP			Hors EP		EP			Hors EP	
	REP+	REP	Total	Total		REP+	REP	Total	Total	
En fin de collège										
Taux de passage en 2nde GT	52,9%	61,9%	59,8%	67,2%	66,1%	50,7%	57,5%	55,4%	66,3%	64,2%
Taux de passage en 2nde Pro	35,9%	28,2%	30,0%	23,2%	24,2%	39,5%	32,3%	34,4%	21,5%	24,0%

Devenir en fin de 2nde GT

1ère générale	48,0%	58,0%	56,3%	66,1%	65,3%	45,8%	55,4%	53,0%	68,1%	66,2%
1ère technologique	32,8%	26,7%	27,8%	22,9%	23,3%	32,3%	27,5%	28,7%	19,9%	21,0%
Redoublement	11,6%	8,7%	9,2%	6,3%	6,5%	12,5%	9,8%	10,5%	6,6%	7,1%
Autres	7,6%	6,7%	6,8%	4,7%	4,9%	9,5%	7,2%	7,8%	5,4%	5,7%

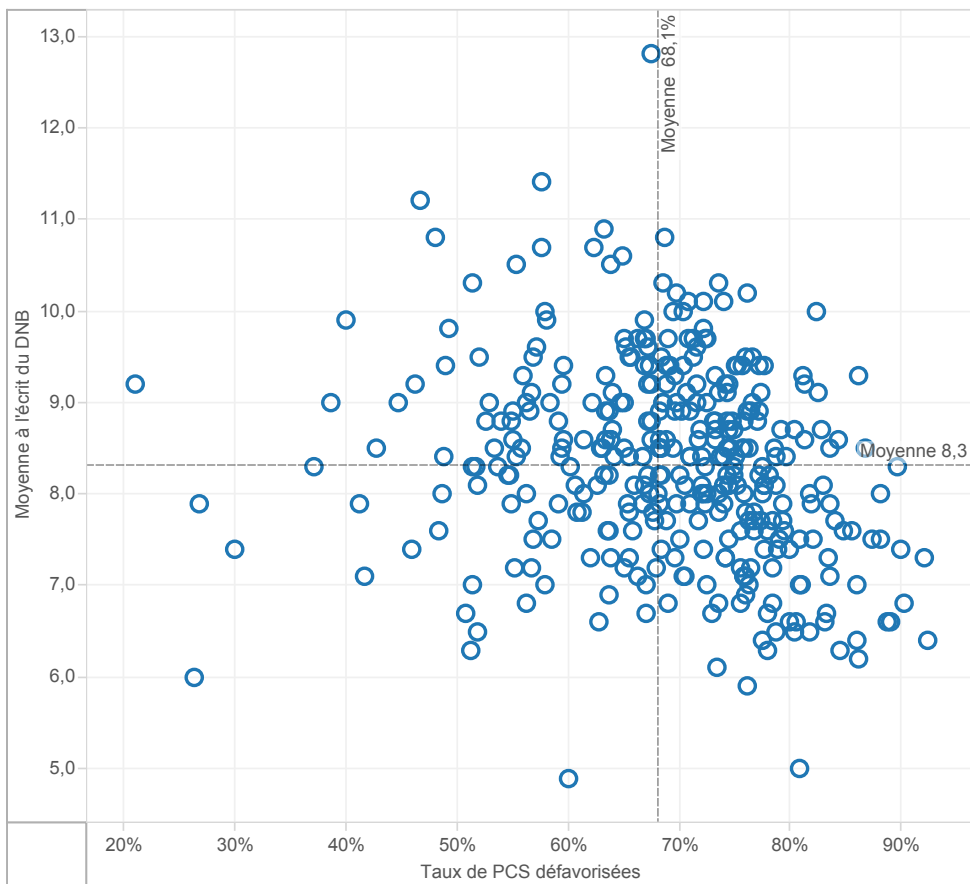
Devenir en fin de 2nde Pro

1ère professionnelle	72,3%	80,8%	79,1%	83,3%	82,7%	81,3%	82,4%	82,0%	84,4%	83,9%
Redoublement	13,3%	5,5%	7,1%	4,7%	5,0%	5,5%	4,9%	5,1%	3,8%	4,1%
Autres	14,5%	13,7%	13,8%	12,0%	12,3%	13,3%	12,7%	12,9%	11,7%	12,0%

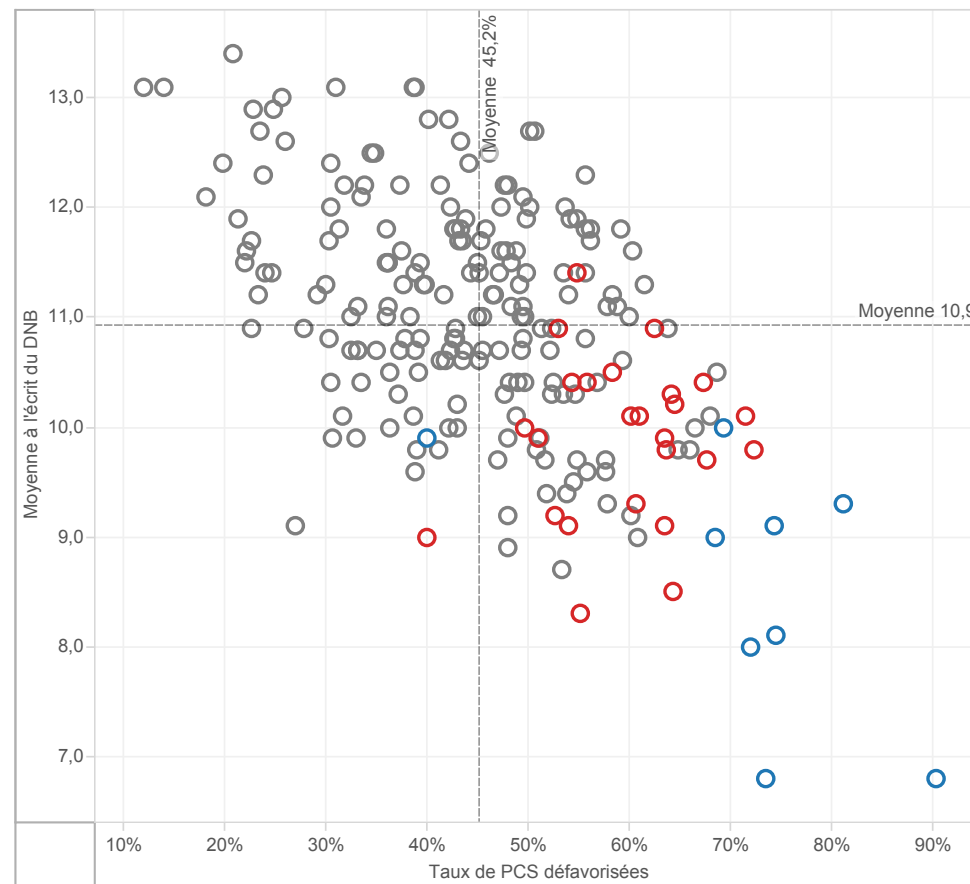


FOCUS SUR LA REUSSITE AU DNB DES COLLEGES EP DE L'ACADEMIE (1)

Moyenne à l'écrit du DNB en fonction des taux de PCS défavorisées - NATIONAL
Tous les collèges publics REP+ de métropole et DOM



Moyenne à l'écrit du DNB en fonction des taux de PCS défavorisées - NANCY-METZ
Tous les collèges publics de l'académie



surligner : ○ NANCY-METZ

Appartenance à l'EP

■ REP+

■ REP

■ hors EP

LEVIERS D'ACTION

Encadrement des élèves

	NANCY-METZ				Référence académique	NATIONAL				Référence nationale
	EP			Hors EP		EP			Hors EP	
	REP+	REP	Total	Total		REP+	REP	Total	Total	
2nd degré - Collège										
Nombre moyen d'élèves par division (E/D)	20,5	21,6	21,3	24,5	24,0	21,2	22,3	21,9	25,0	24,3
Nombre moyen d'élèves par structure (E/S)	19,3	21,2	20,8	23,2	22,8	20,1	21,2	20,8	23,7	23,1
Nombre moyen d'heures hebdomadaires par élève (H/E)	1,58	1,36	1,41	1,20	1,24	1,43	1,33	1,36	1,17	1,21
1er degré										
Nombre moyen d'élèves par classe (E/C)	21,7	21,8	21,8	22,7	22,5	22,5	22,8	22,7	23,9	23,7
Proportion d'élèves de 2 ans dans le préélémentaire	10,2%	8,6%	9,1%	2,5%	3,4%	7,0%	5,6%	6,1%	2,5%	3,3%
Taux de scolarisation des enfants de 2 ans			31,2%	8,6%	11,3%			19,3%	9,8%	11,5%

Moyens humains

	NANCY-METZ				Référence académique	NATIONAL				Référence nationale
	EP			Hors EP		EP			Hors EP	
	REP+	REP	Total	Total		REP+	REP	Total	Total	
2nd degré - Collège										
Proportion d'enseignants non titulaires	6,6%	5,8%	6,0%	4,3%	4,6%	12,5%	7,8%	9,4%	3,8%	5,1%
Proportion d'enseignants de moins de 35 ans	27,1%	24,1%	24,8%	19,2%	20,2%	37,9%	35,5%	36,3%	22,7%	25,9%
Proport. d'enseignants ayant 5 ans et plus d'ancienneté sur leur poste	41,1%	52,7%	49,7%	59,2%	57,5%	35,3%	42,3%	39,9%	54,4%	51,0%
1er degré										
Proport. d'enseignants ayant 5 ans et plus d'ancienneté sur leur poste	41,7%	40,8%	41,1%	46,7%	45,9%	35,2%	35,9%	35,6%	42,8%	41,3%

Surencadrement Programme 140 (1er degré - Public)

Nombre d'ETP supplémentaires	59	99	158	4 024	4 745	8 769
Nombre d'ETP supplémentaires pour 1 000 élèves	8	6	6	10	7	8

Surencadrement Programme 141 (2nd degré - Public) en collège

Nombre d'ETP supplémentaires	78	102	180	3 538	3 586	7 124
Nombre d'ETP supplémentaires pour 1 000 élèves	26	9	13	23	10	14

Surencadrement Programme 230 (Vie de l'élève) en collège

Nombre d'ETP supplémentaires (CPE et AED)	25	19	45	1 464	1 654	3 118
Nombre d'ETP supplémentaires pour 1 000 élèves	8	2	3	9	5	6

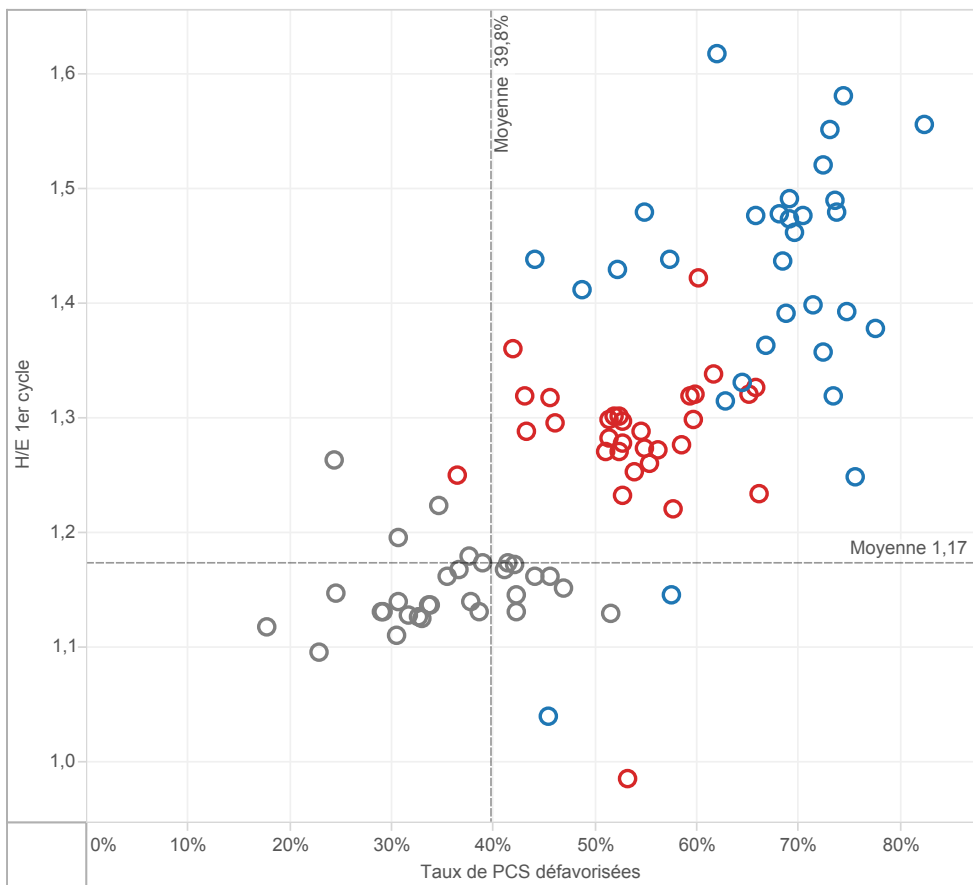
Offres éducatives au collège : exemple des langues

	NANCY-METZ				Référence académique	NATIONAL				Référence nationale
	EP			Hors EP		EP			Hors EP	
	REP+	REP	Total	Total		REP+	REP	Total	Total	
Proportion d'élèves inscrits en sections européennes et internationales	1,0%	3,1%	2,7%	2,6%	2,6%	4,7%	4,9%	4,8%	6,0%	5,8%
Proportion d'élèves inscrits en 6ème bilangues	30,8%	36,0%	34,9%	34,0%	34,1%	15,4%	15,3%	15,3%	16,6%	16,3%
Proportion d'élèves apprenant les langues rares	6,2%	4,0%	4,4%	5,3%	5,1%	6,3%	5,6%	5,9%	5,3%	5,4%
Proportion d'élèves suivant des cours de latin-grec	9,0%	16,9%	15,2%	18,0%	17,6%	9,6%	13,6%	12,3%	17,7%	16,6%

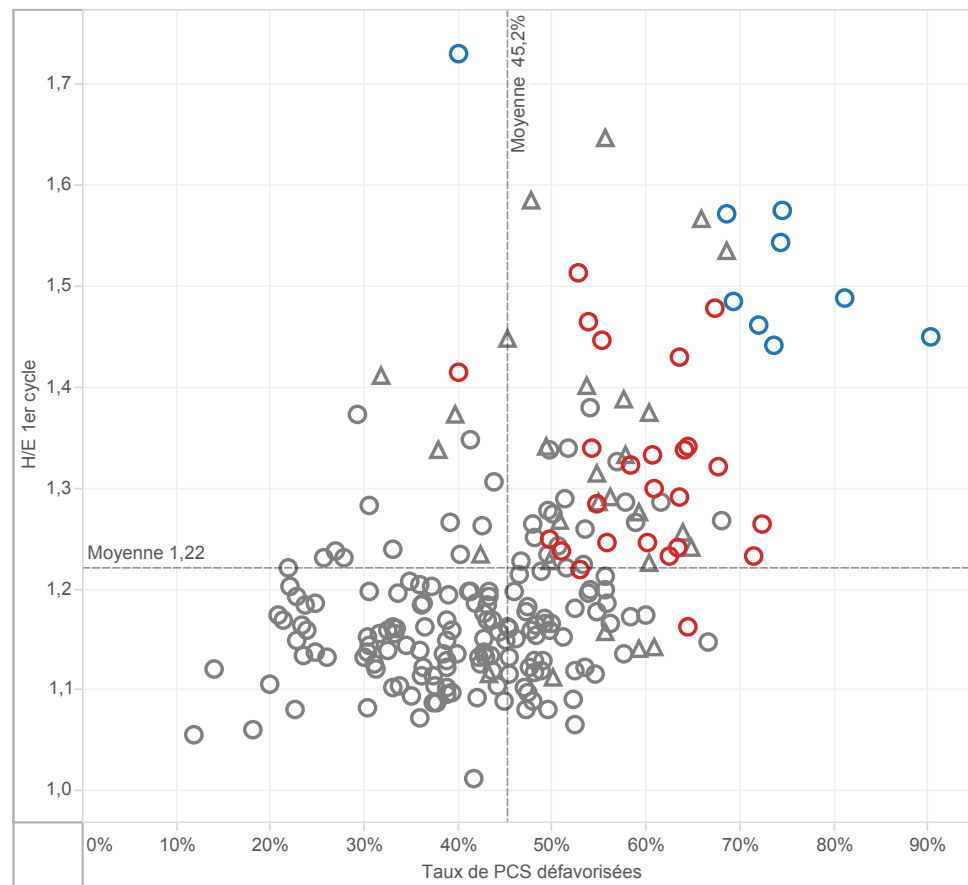


MOYENS EN COLLEGE

H/E 1er cycle en fonction des taux de PCS défavorisées - NATIONAL
par académie dans les collèges publics



H/E 1er cycle en fonction des taux de PCS défavorisées - NANCY-METZ
par collège public de l'académie



surligner :

○ AIX-MARSEILLE

Appartenance à l'EP

■ REP+

■ REP

■ hors EP

▲ Collège rural

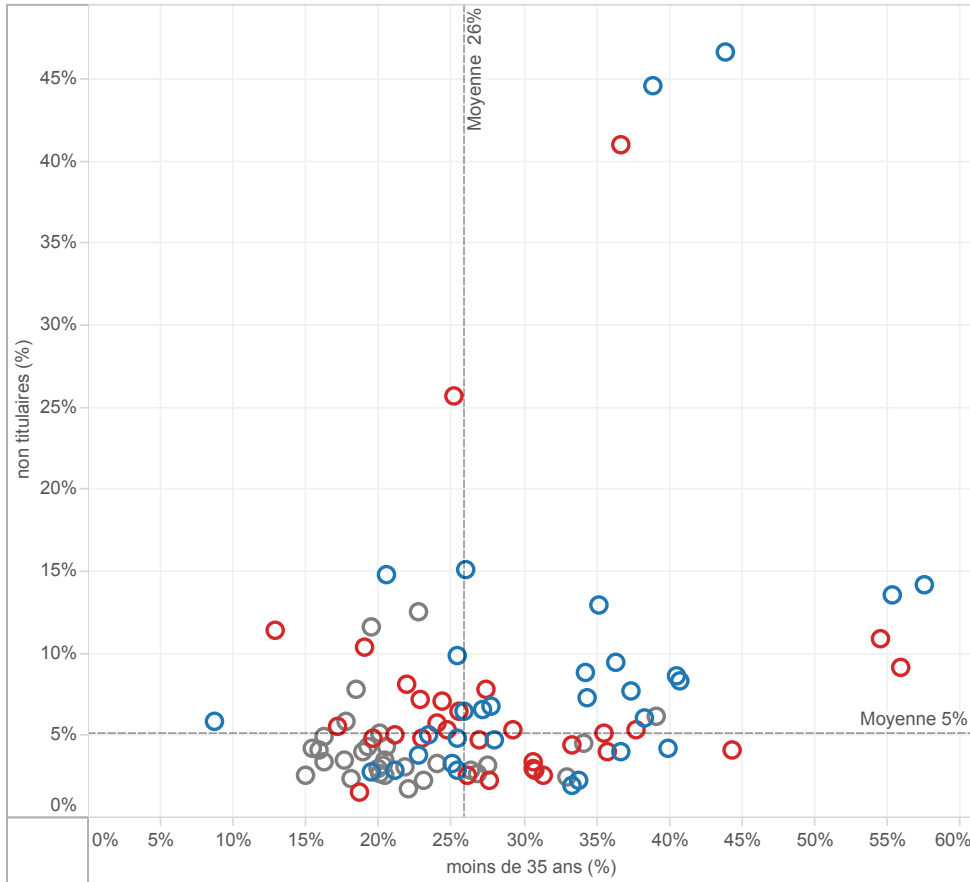
○ Collège intermédiaire

○ Collège urbain

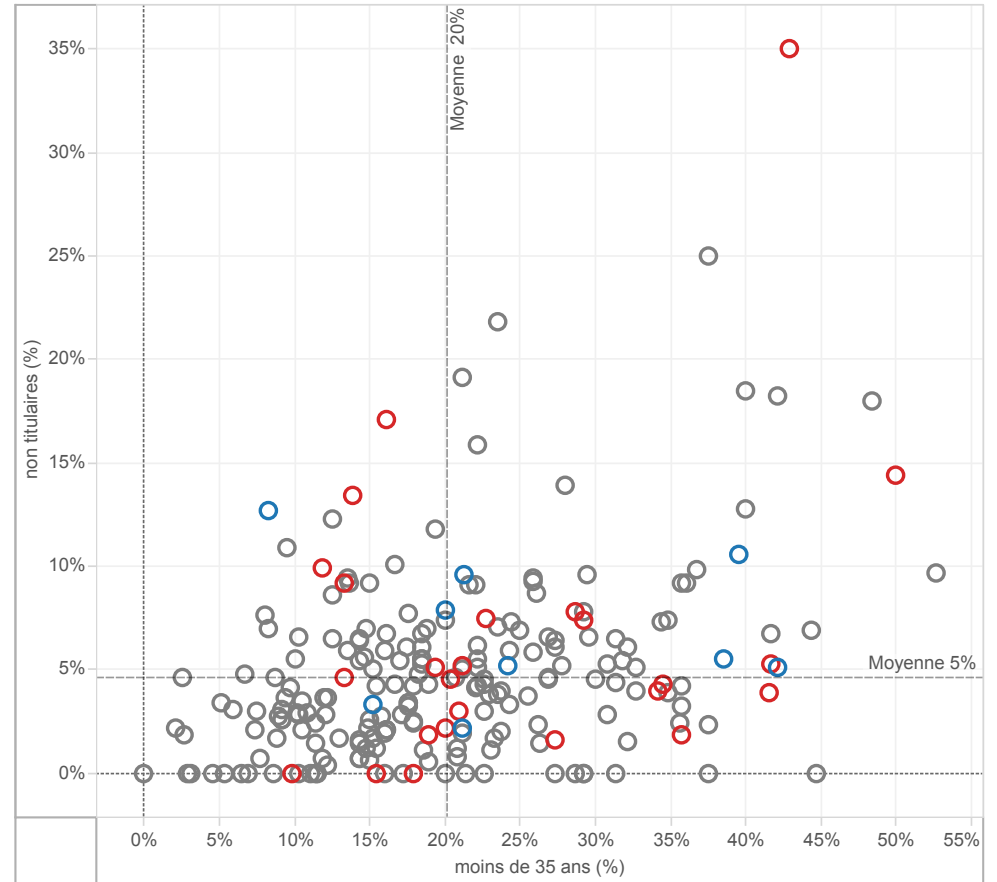


CARACTERISTIQUES DES EQUIPES ENSEIGNANTES EN COLLEGE

Taux d'enseignants non titulaires en fonction du taux d'enseignants âgés de moins de 35 ans
NATIONAL - Moyennes par académie dans les collèges publics



Taux d'enseignants non titulaires en fonction du taux d'enseignants âgés de moins de 35 ans
NANCY-METZ - Moyennes par collège public de l'académie



surligner :

○ NANCY-METZ

Appartenance à l'EP

■ REP+

■ REP

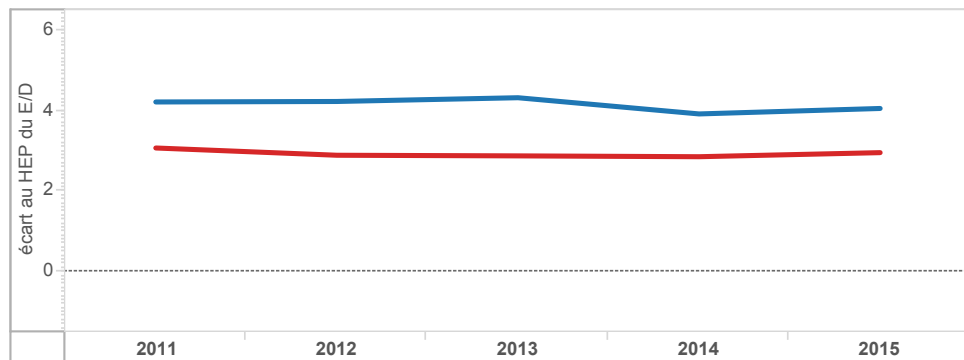
■ hors EP

EVOLUTION DES ECARTS ENTRE EP ET HORS EP EN COLLEGE

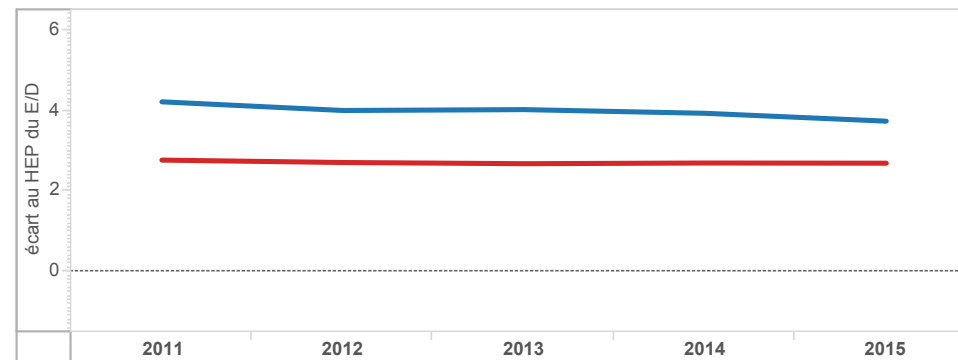
Académie
NANCY-METZ

■ ECLAIR(2011 à 2013) ECLAIR & REP+(2014) REP+(2015) ■ RRS(2011 à 2014) REP (2015)

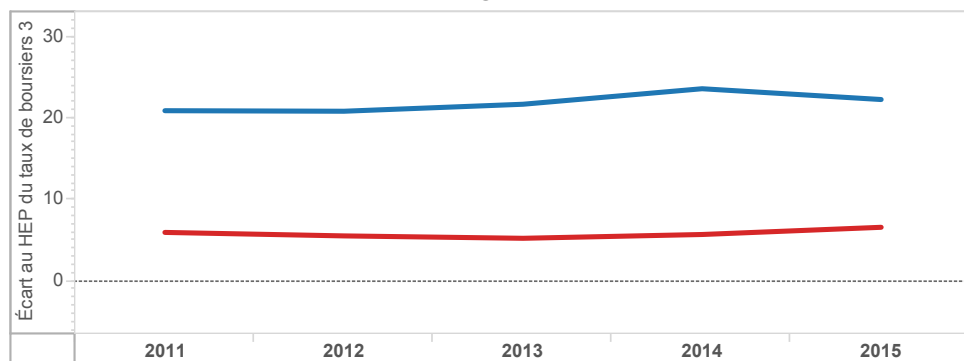
Ecart des taux d'encadrement (E/D) au collège entre hors EP et EP - NANCY-METZ



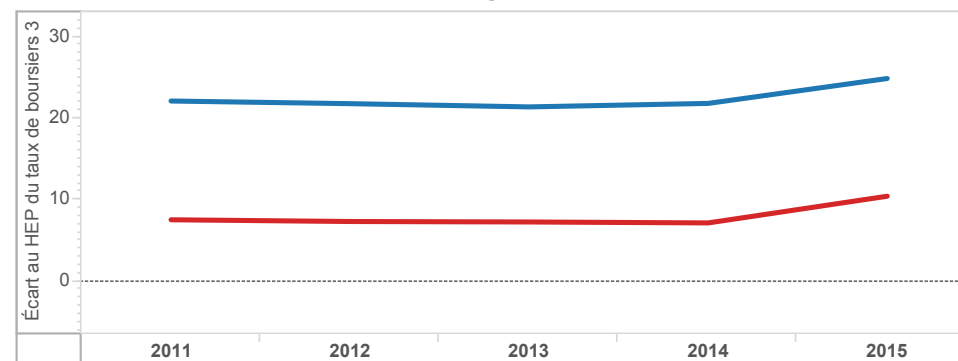
Ecart des taux d'encadrement (E/D) au collège entre hors EP et EP - NATIONAL



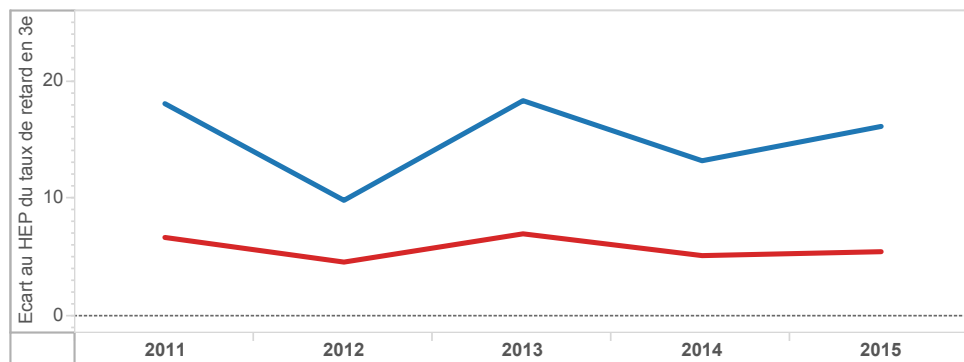
Ecart des taux de boursiers de taux 3 au collège entre EP et hors EP - NANCY-METZ



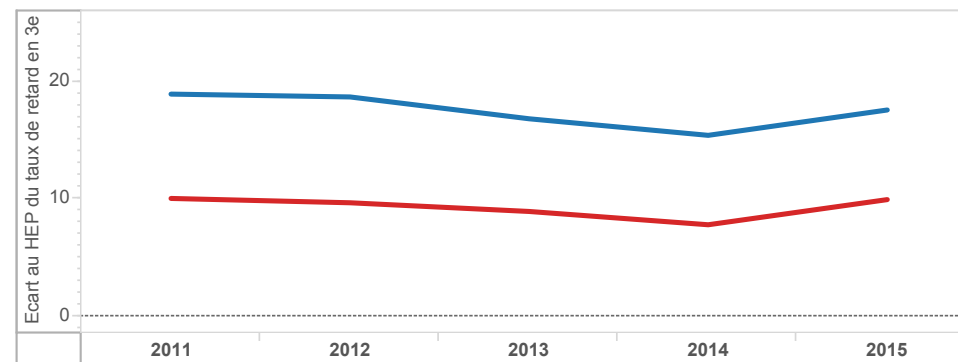
Ecart des taux de boursiers de taux 3 au collège entre EP et hors EP - NATIONAL



Ecart des taux de retard en 3e au collège entre EP et hors EP - NANCY-METZ



Ecart des taux de retard en 3e au collège entre EP et hors EP - NATIONAL



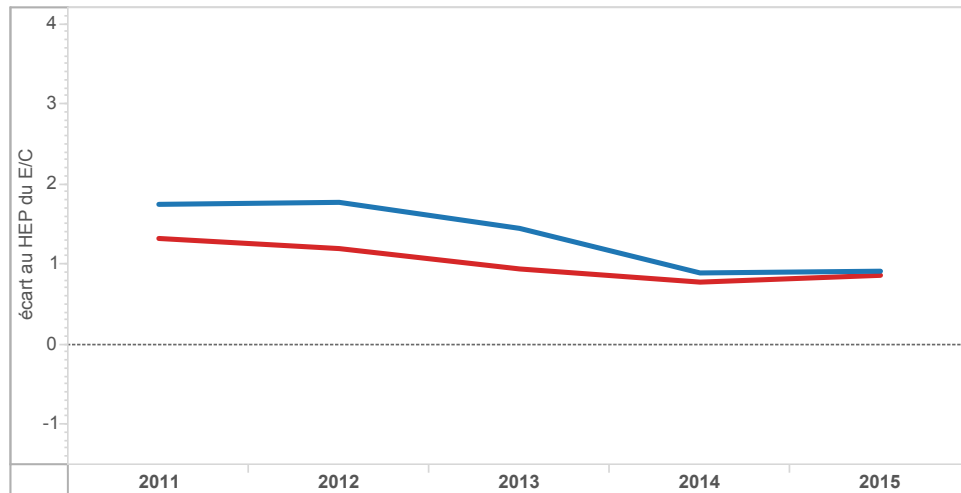


EVOLUTION DES ECARTS ENTRE EP ET HORS EP DANS LE 1er DEGRE

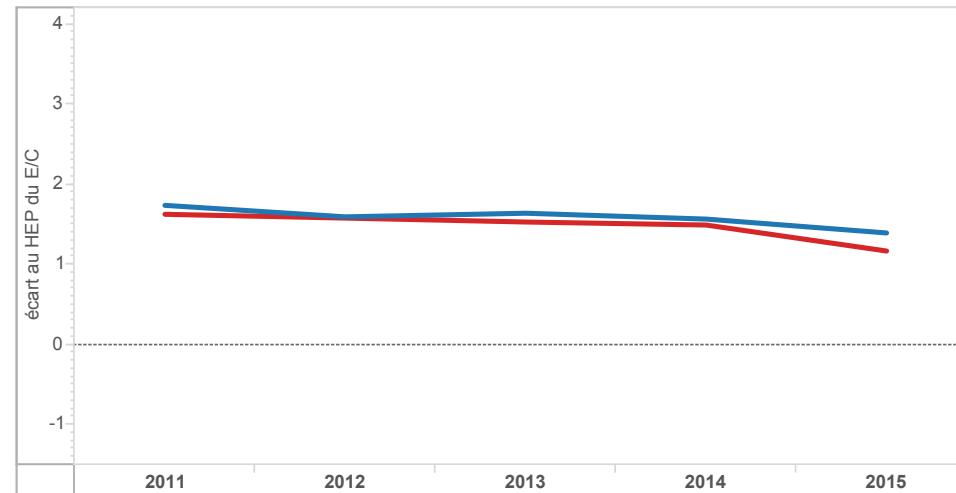
Académie
NANCY-METZ

■ ECLAIR(2011 à 2013) ECLAIR & REP+(2014) REP+(2015) ■ RRS(2011 à 2014) REP (2015)

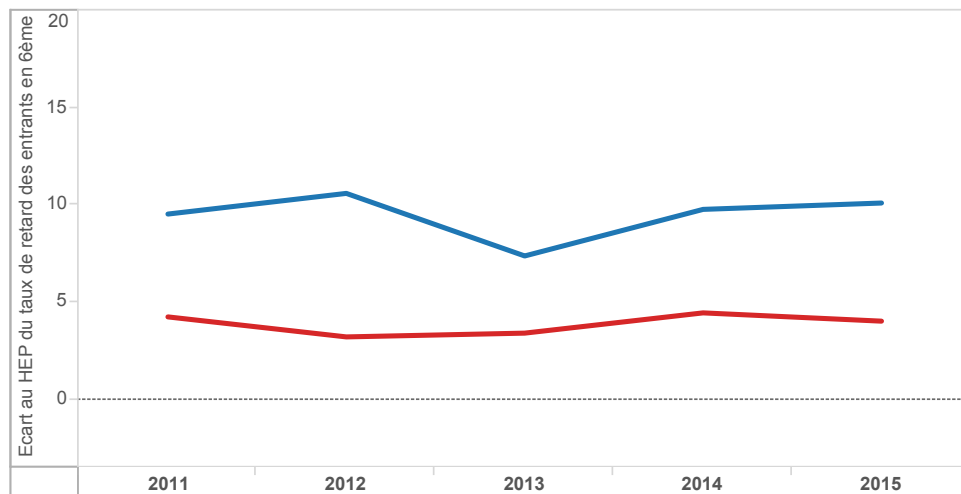
Ecart des taux d'encadrement (E/C) à l'école entre hors EP et EP - NANCY-METZ



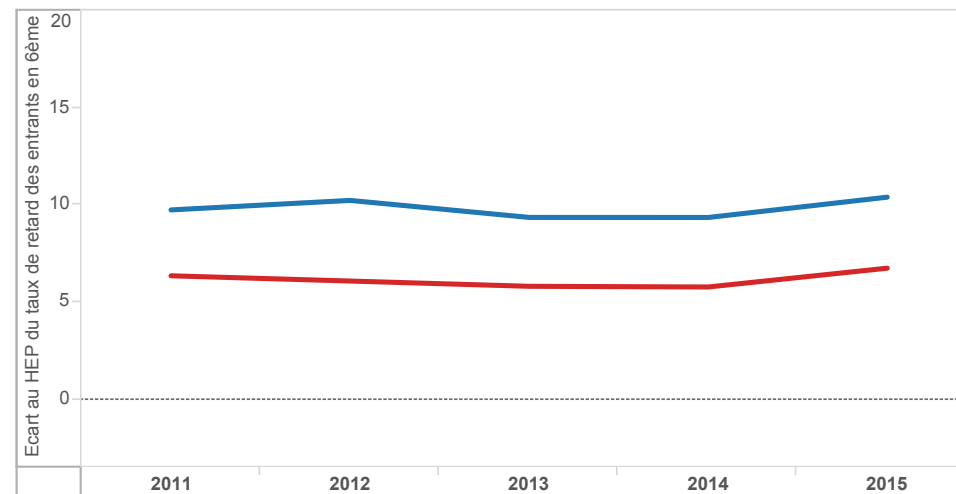
Ecart des taux d'encadrement (E/C) à l'école entre hors EP et EP - NATIONAL



Ecart des taux de retard des entrants en 6ème entre EP et hors EP - NANCY-METZ



Ecart des taux de retard des entrants en 6ème entre EP et hors EP - NATIONAL



ELEMENTS DE COUTS

Coût spécifique à l'éducation prioritaire

	NANCY-METZ		
	REP+	REP	EP
Coût spécifique global en euros	10 488 221	12 846 093	23 334 314
Coût spécifique en euros par élève	1 018	446	597

NATIONAL		
REP+	REP	EP
554 676 048	562 416 550	1 117 092 598
969	538	691

dont : Coût spécifique sur le programme 140 (1er degré-Public)

	REP+	REP	EP
Coût spécifique global en euros	4 526 353	6 999 997	11 526 350
Coût spécifique en euros par élève	620	391	457

295 744 958	322 643 149	618 388 107
710	466	558

Coût spécifique sur le programme 141 (2nd degré-Public) en collège

	REP+	REP	EP
Coût spécifique global en euros	5 132 740	5 377 952	10 510 692
Coût spécifique en euros par élève	1 711	495	758

210 820 795	188 139 540	398 960 335
1 349	533	784

Coût spécifique sur le programme 230 (Vie de l'élève) en collège

	REP+	REP	EP
Coût spécifique global en euros	829 127	468 144	1 297 271
Coût spécifique en euros par élève	275	43	94

48 110 295	51 633 861	99 744 156
304	146	195

Coûts sur la masse salariale des enseignants

En collège	NANCY-METZ				Référence académique	NATIONAL				Référence nationale
	EP			Hors EP		EP			Hors EP	
	REP+	REP	Total	Total		REP+	REP	Total	Total	
Coût moyen par élève en euros	6 182	5 130	5 358	4 736	4 830	5 740	4 998	5 226	4 561	4 693
Coût moyen d'un enseignant en euros	64 828	63 831	64 077	65 647	65 379	62 855	62 815	62 828	64 845	64 388

Calculs effectués sur l'année budgétaire 2015

Pour information :

Coût moyen annuel
par élève des
programmes 140,
141 et 230 :

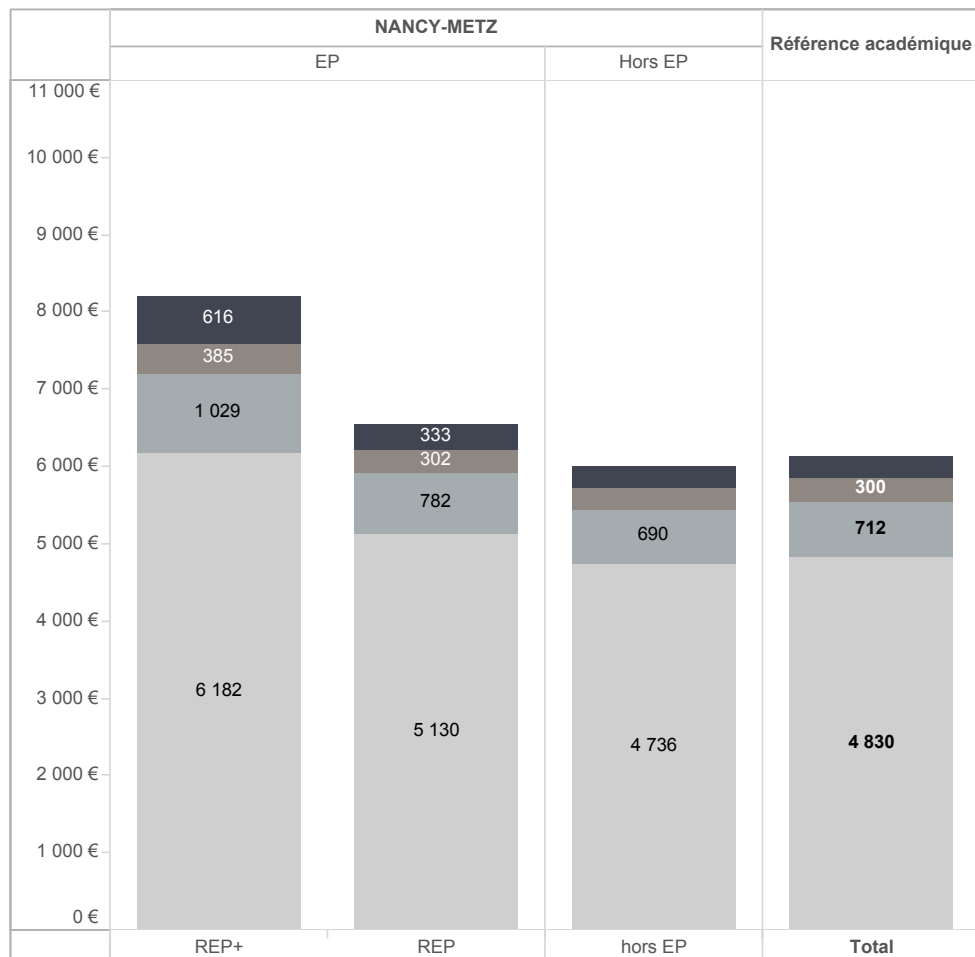
1er degré public :	3 431 €
2nd degré public :	6 790 €
Vie de l'élève :	1 049 €

MOYENS EN COLLEGE (2)

Coût moyen par élève

- Fonctions éducatives (AED)
- Education, santé, social
- Encadrement, administration et financières
- Enseignement/formation

Moyennes académiques suivant les fonctions exercées par les personnels



Moyennes nationales suivant les fonctions exercées par les personnels

