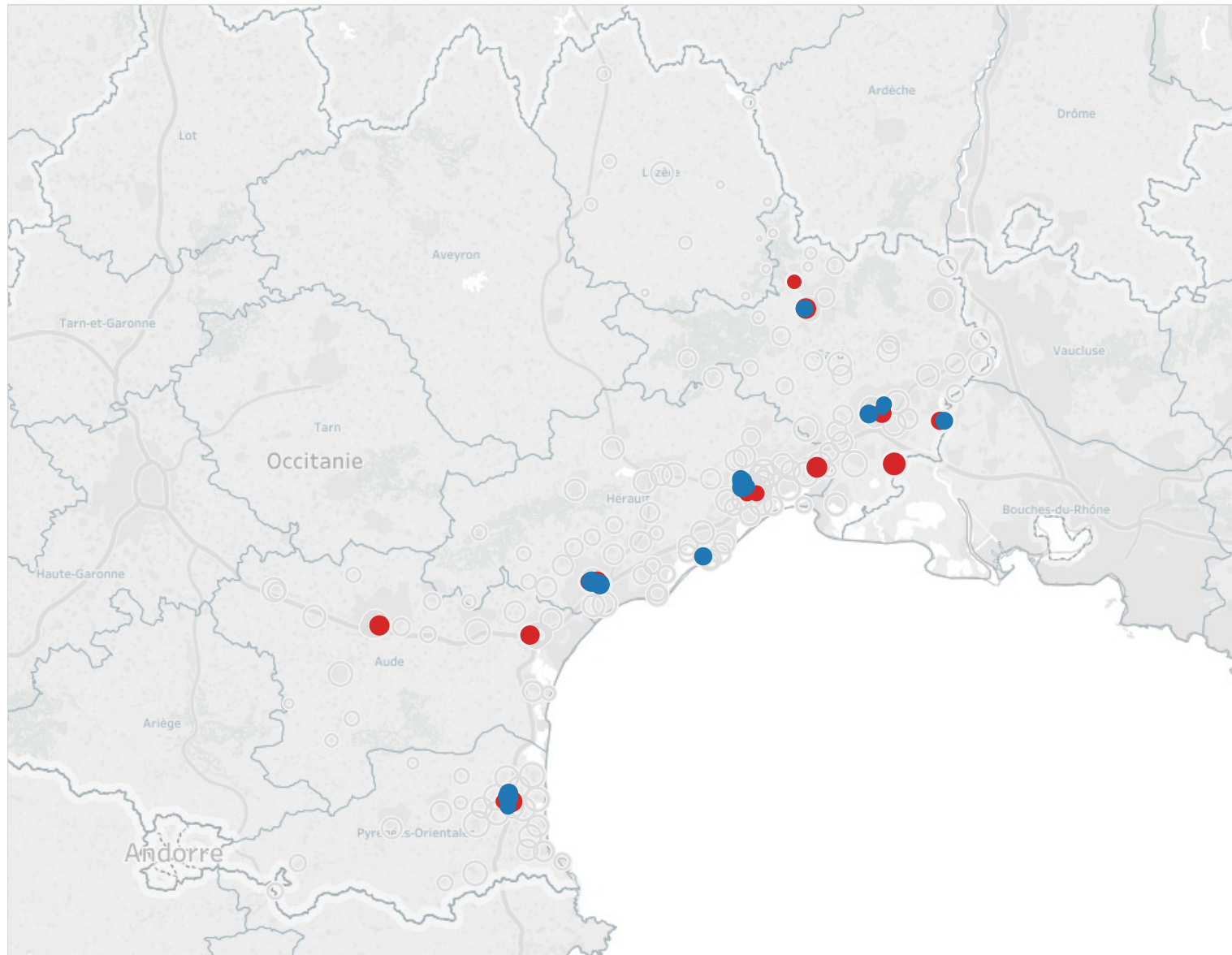




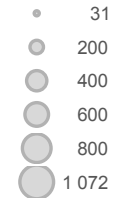
## CARTE DES COLLEGES EN EDUCATION PRIORITAIRE

Rentrée scolaire  
2015

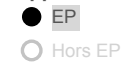
Académie  
MONTPELLIER



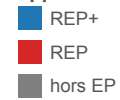
### Effectif d'élèves



### Appartenance à l'EP



### Appartenance à l'EP



## COMPOSITION DE L'EDUCATION PRIORITAIRE

### Contexte social

| 2nd degré   | MONTPELLIER |       |       |         | Référence<br>académique | NATIONAL |       |       |         | Référence<br>nationale |
|---|-------------|-------|-------|---------|-------------------------|----------|-------|-------|---------|------------------------|
|   | EP          |       |       | Hors EP |                         | EP       |       |       | Hors EP |                        |
|   | REP+        | REP   | Total | Total   |                         | REP+     | REP   | Total | Total   |                        |
| Proportion d'élèves issus de PCS défavorisées au collège      | 64,5%       | 54,9% | 59,5% | 32,6%   | 36,6%                   | 68,0%    | 54,8% | 58,9% | 34,8%   | 39,8%                  |
| Proportion de boursiers au collège                            | 71,5%       | 55,3% | 63,1% | 30,1%   | 35,0%                   | 64,9%    | 45,8% | 51,8% | 23,3%   | 29,2%                  |
| Proportion de boursiers de taux 3 au collège                  | 33,4%       | 22,3% | 27,7% | 9,3%    | 12,0%                   | 31,2%    | 16,8% | 21,3% | 6,3%    | 9,4%                   |
| <b>1er degré</b>  |             |       |       |         |                         |          |       |       |         |                        |
| Proportion d'élèves entrant en 6ème issus de PCS défavorisées | 63,9%       | 57,6% | 61,3% | 29,6%   | 33,5%                   | 63,5%    | 52,9% | 56,9% | 32,2%   | 36,7%                  |

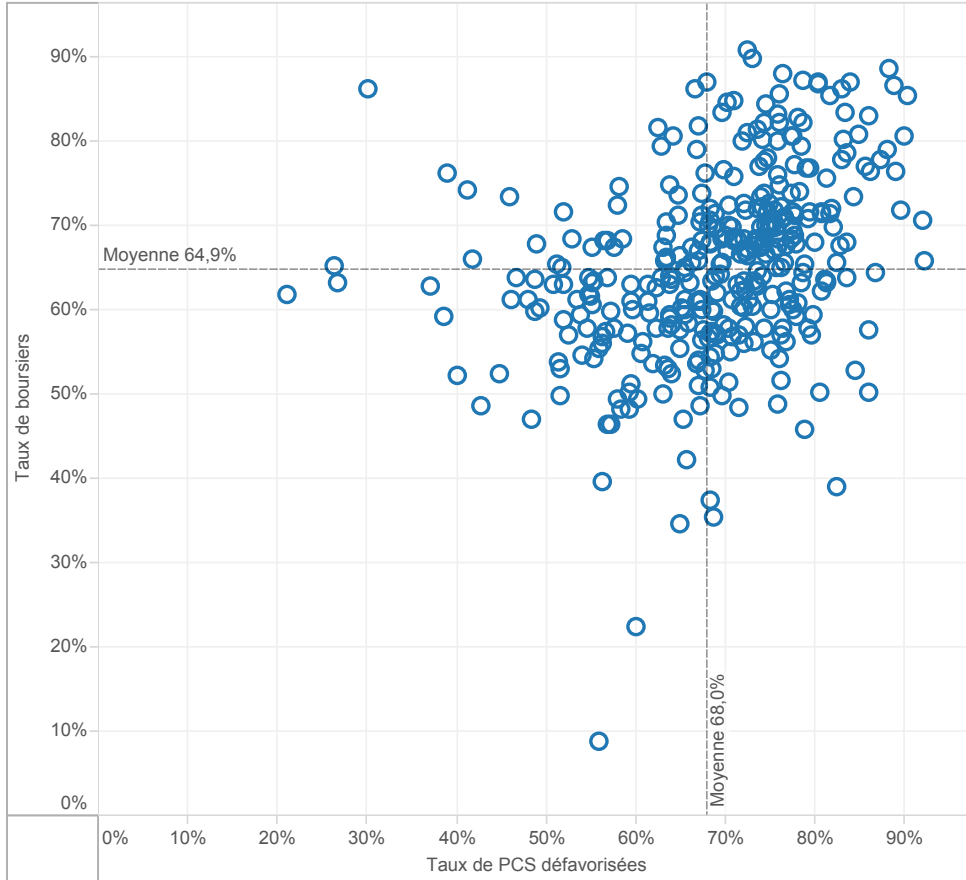
### Poids de l'EP

| dans le 2nd degré  | MONTPELLIER |        |        |         | Référence<br>académique | NATIONAL |         |           |           | Référence<br>nationale |
|--|-------------|--------|--------|---------|-------------------------|----------|---------|-----------|-----------|------------------------|
|  | EP          |        |        | Hors EP |                         | EP       |         |           | Hors EP   |                        |
|  | REP+        | REP    | Total  | Total   |                         | REP+     | REP     | Total     | Total     |                        |
| Nombre de collèges   | 16          | 16     | 32     | 169     | 201                     | 352      | 742     | 1 094     | 4 196     | 5 290                  |
| Répartition des collèges   | 8,0%        | 8,0%   | 15,9%  | 84,1%   | 100,0%                  | 6,7%     | 14,0%   | 20,7%     | 79,3%     | 100,0%                 |
| Effectif d'élèves des collèges   | 7 730       | 8 183  | 15 913 | 91 470  | 107 383                 | 168 835  | 368 956 | 537 791   | 2 051 665 | 2 589 456              |
| Répartition des élèves des collèges  | 7,2%        | 7,6%   | 14,8%  | 85,2%   | 100,0%                  | 6,5%     | 14,2%   | 20,8%     | 79,2%     | 100,0%                 |
| Nombre moyen d'élèves par collège  | 483,1       | 511,4  | 497,3  | 541,2   | 534,2                   | 479,6    | 497,2   | 491,6     | 489,0     | 489,5                  |
| Répartition suivant leur collège de destination des élèves de 6ème provenant d'une école en EP | 42,5%       | 27,9%  | 70,4%  | 29,6%   | 100,0%                  | 30,9%    | 43,9%   | 74,8%     | 25,2%     | 100,0%                 |
| Proportion d'élèves en SEGPA   | 8,6%        | 5,1%   | 6,8%   | 2,5%    | 3,1%                    | 6,6%     | 5,1%    | 5,6%      | 2,5%      | 3,1%                   |
| <b>dans le 1er degré</b>   |             |        |        |         |                         |          |         |           |           |                        |
| Nombre d'écoles  | 117         | 83     | 200    | 1 709   | 1 909                   | 2 425    | 4 353   | 6 778     | 39 657    | 46 435                 |
| Répartition des écoles   | 6,1%        | 4,3%   | 10,5%  | 89,5%   | 100,0%                  | 5,2%     | 9,4%    | 14,6%     | 85,4%     | 100,0%                 |
| Effectif d'élèves du 1er degré   | 19 712      | 13 497 | 33 209 | 202 725 | 235 934                 | 444 770  | 730 035 | 1 174 805 | 4 710 465 | 5 885 270              |
| Répartition des élèves du 1er degré  | 8,4%        | 5,7%   | 14,1%  | 85,9%   | 100,0%                  | 7,6%     | 12,4%   | 20,0%     | 80,0%     | 100,0%                 |
| Nombre moyen d'élèves par école  | 168,5       | 162,6  | 166,0  | 118,6   | 123,6                   | 183,4    | 167,7   | 173,3     | 118,8     | 126,7                  |



## CONTEXTE SOCIO-ECONOMIQUE DES COLLEGES EN EDUCATION PRIORITAIRE

Taux de boursiers en fonction des taux de PCS défavorisées - NATIONAL  
Tous les collèges publics REP+ de métropole et DOM



Taux de boursiers en fonction des taux de PCS défavorisées - MONTPELLIER  
Tous les collèges publics de l'académie



surligner : ○ MONTPELLIER

Appartenance à l'EP

■ REP+

■ REP

■ hors EP

**REUSSITE SCOLAIRE**

**Fluidité des parcours scolaires**

|   | MONTPELLIER |       |       |         | Référence académique | NATIONAL |       |       |         | Référence nationale |
|---|-------------|-------|-------|---------|----------------------|----------|-------|-------|---------|---------------------|
|   | EP          |       |       | Hors EP |                      | EP       |       |       | Hors EP |                     |
|   | REP+        | REP   | Total | Total   |                      | REP+     | REP   | Total | Total   |                     |
| 2nd degré                                 |             |       |       |         |                      |          |       |       |         |                     |
| Taux de retard parmi les élèves de 3ème   | 34,0%       | 27,2% | 30,3% | 17,8%   | 19,6%                | 33,9%    | 26,3% | 28,6% | 16,4%   | 18,8%               |
| 1er degré                                 |             |       |       |         |                      |          |       |       |         |                     |
| Taux de retard parmi les entrants en 6ème | 20,3%       | 14,5% | 17,9% | 10,3%   | 11,2%                | 19,6%    | 15,9% | 17,3% | 9,2%    | 10,7%               |

**Diplôme national du brevet - session 2015**

|                                    | MONTPELLIER |       |       |         | Référence académique | NATIONAL |       |       |         | Référence nationale |
|------------------------------------|-------------|-------|-------|---------|----------------------|----------|-------|-------|---------|---------------------|
|                                    | EP          |       |       | Hors EP |                      | EP       |       |       | Hors EP |                     |
|                                    | REP+        | REP   | Total | Total   |                      | REP+     | REP   | Total | Total   |                     |
| Réussite au brevet                 |             |       |       |         |                      |          |       |       |         |                     |
| Taux de réussite au brevet         | 66,4%       | 75,3% | 71,3% | 83,6%   | 82,0%                | 74,1%    | 78,3% | 77,0% | 86,5%   | 84,6%               |
| Taux de réussite parmi les garçons | 62,6%       | 68,2% | 65,6% | 80,8%   | 78,9%                | 68,7%    | 73,5% | 72,0% | 83,2%   | 81,1%               |
| Taux de réussite parmi les filles  | 70,0%       | 81,5% | 76,5% | 86,4%   | 85,0%                | 79,1%    | 82,9% | 81,8% | 89,6%   | 88,1%               |

**Mentions Bien & Très-Bien**

|   |       |       |       |       |       |       |       |       |       |       |
|---|-------|-------|-------|-------|-------|-------|-------|-------|-------|-------|
| Taux de mentions Bien et Très-Bien                  | 22,1% | 29,4% | 26,4% | 35,9% | 34,8% | 21,8% | 28,3% | 26,5% | 39,3% | 37,0% |
| Taux de mentions Bien et Très-Bien parmi les filles | 24,6% | 30,8% | 28,3% | 40,1% | 38,7% | 24,6% | 31,8% | 29,7% | 44,1% | 41,5% |

**Résultats**

|  |      |      |      |      |      |      |      |      |      |      |
|--|------|------|------|------|------|------|------|------|------|------|
| Note moyenne à l'écrit du contrôle final         | 8,1  | 9,4  | 8,8  | 10,8 | 10,6 | 8,3  | 9,4  | 9,1  | 11,2 | 10,8 |
| Français - note moyenne au contrôle continu      | 10,9 | 11,1 | 11,0 | 11,6 | 11,6 | 10,7 | 11,1 | 11,0 | 11,7 | 11,6 |
| Français - note moyenne à l'examen final         | 7,9  | 9,3  | 8,7  | 9,8  | 9,7  | 8,4  | 9,1  | 8,9  | 10,2 | 9,9  |
| Mathématiques - note moyenne au contrôle continu | 10,4 | 10,5 | 10,4 | 11,0 | 11,0 | 10,1 | 10,4 | 10,3 | 11,3 | 11,1 |
| Mathématiques - note moyenne à l'examen final    | 7,6  | 10,0 | 9,0  | 10,8 | 10,6 | 8,0  | 9,5  | 9,1  | 11,4 | 11,0 |

**Orientation et parcours des élèves**

|                             | MONTPELLIER |       |       |         | Référence académique | NATIONAL |       |       |         | Référence nationale |
|-----------------------------|-------------|-------|-------|---------|----------------------|----------|-------|-------|---------|---------------------|
|                             | EP          |       |       | Hors EP |                      | EP       |       |       | Hors EP |                     |
|                             | REP+        | REP   | Total | Total   |                      | REP+     | REP   | Total | Total   |                     |
| En fin de collège           |             |       |       |         |                      |          |       |       |         |                     |
| Taux de passage en 2nde GT  | 47,6%       | 56,9% | 52,6% | 64,9%   | 63,2%                | 50,7%    | 57,5% | 55,4% | 66,3%   | 64,2%               |
| Taux de passage en 2nde Pro | 33,3%       | 28,8% | 30,9% | 21,3%   | 22,6%                | 39,5%    | 32,3% | 34,4% | 21,5%   | 24,0%               |

**Devenir en fin de 2nde GT**

|                    |       |       |       |       |       |       |       |       |       |       |
|--------------------|-------|-------|-------|-------|-------|-------|-------|-------|-------|-------|
| 1ère générale      | 42,9% | 55,8% | 51,0% | 66,0% | 64,7% | 45,8% | 55,4% | 53,0% | 68,1% | 66,2% |
| 1ère technologique | 29,2% | 25,0% | 26,6% | 20,7% | 21,2% | 32,3% | 27,5% | 28,7% | 19,9% | 21,0% |
| Redoublement       | 18,1% | 10,5% | 13,3% | 6,8%  | 7,4%  | 12,5% | 9,8%  | 10,5% | 6,6%  | 7,1%  |
| Autres             | 9,8%  | 8,6%  | 9,0%  | 6,5%  | 6,7%  | 9,5%  | 7,2%  | 7,8%  | 5,4%  | 5,7%  |

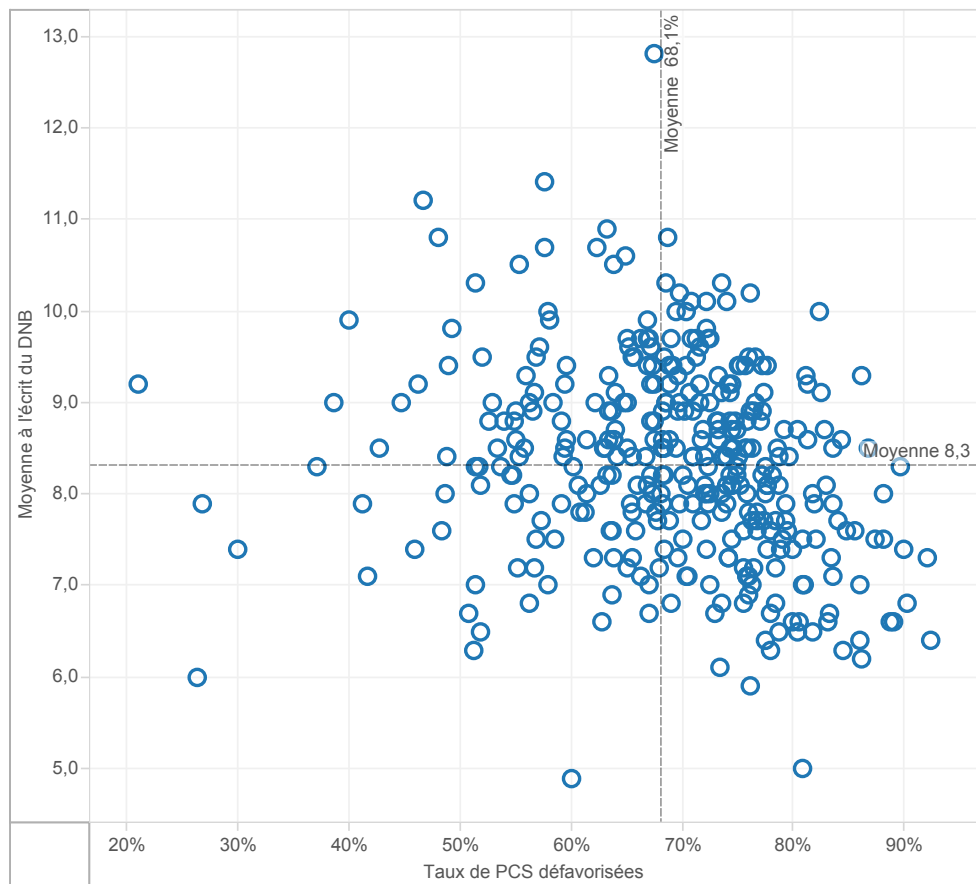
**Devenir en fin de 2nde Pro**

|                      |       |       |       |       |       |       |       |       |       |       |
|----------------------|-------|-------|-------|-------|-------|-------|-------|-------|-------|-------|
| 1ère professionnelle | 76,6% | 80,3% | 78,6% | 82,3% | 81,8% | 81,3% | 82,4% | 82,0% | 84,4% | 83,9% |
| Redoublement         | 9,4%  | 6,1%  | 7,6%  | 4,5%  | 5,0%  | 5,5%  | 4,9%  | 5,1%  | 3,8%  | 4,1%  |
| Autres               | 14,0% | 13,6% | 13,8% | 13,2% | 13,3% | 13,3% | 12,7% | 12,9% | 11,7% | 12,0% |

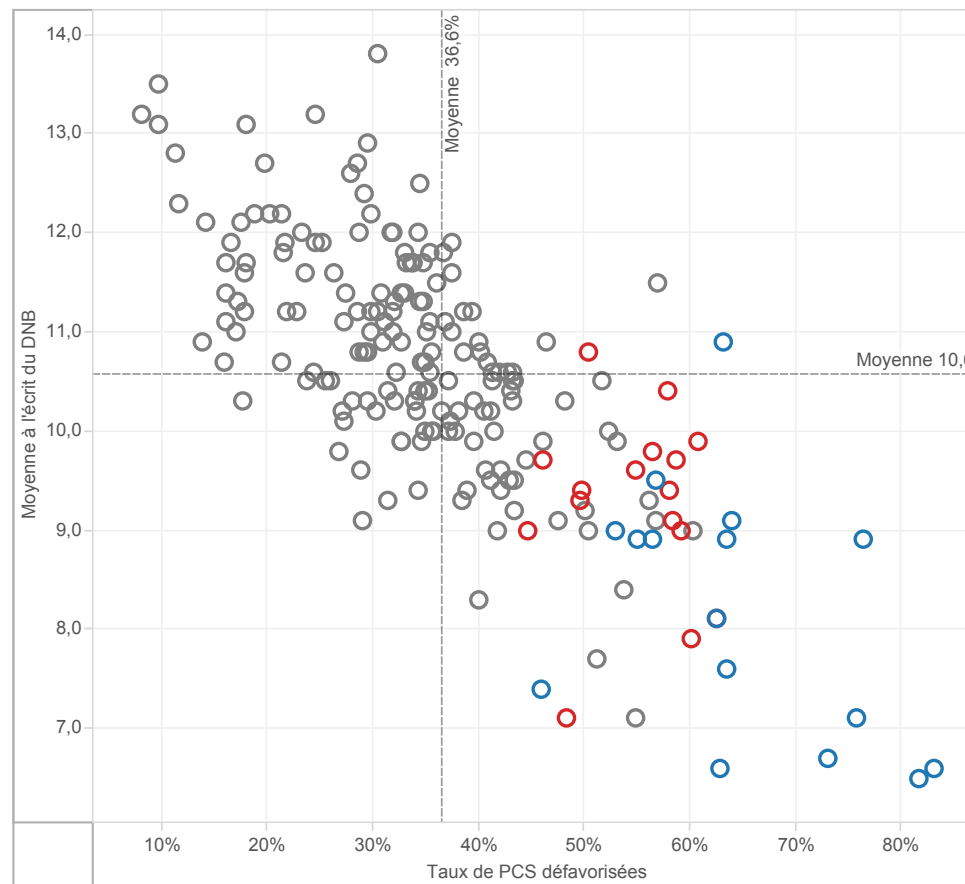


## FOCUS SUR LA REUSSITE AU DNB DES COLLEGES EP DE L'ACADEMIE (1)

Moyenne à l'écrit du DNB en fonction des taux de PCS défavorisées - NATIONAL  
Tous les collèges publics REP+ de métropole et DOM



Moyenne à l'écrit du DNB en fonction des taux de PCS défavorisées - MONTPELLIER  
Tous les collèges publics de l'académie



surligner : ○ MONTPELLIER

Appartenance à l'EP

■ REP+

■ REP

■ hors EP

## LEVIERS D'ACTION

### Encadrement des élèves

|   | MONTPELLIER |      |       |         |       | Référence<br>académique | NATIONAL |         |       |       | Référence<br>nationale |
|---|-------------|------|-------|---------|-------|-------------------------|----------|---------|-------|-------|------------------------|
|   | EP          |      |       | Hors EP | EP    |                         |          | Hors EP |       |       |                        |
|   | REP+        | REP  | Total | Total   | REP+  |                         | REP      | Total   | Total |       |                        |
| <b>2nd degré - Collège</b>                          |             |      |       |         |       |                         |          |         |       |       |                        |
| Nombre moyen d'élèves par division (E/D)            | 21,7        | 22,5 | 22,1  | 25,7    | 25,1  | 21,2                    | 22,3     | 21,9    | 25,0  | 24,3  |                        |
| Nombre moyen d'élèves par structure (E/S)           | 20,6        | 21,2 | 20,9  | 24,4    | 23,8  | 20,1                    | 21,2     | 20,8    | 23,7  | 23,1  |                        |
| Nombre moyen d'heures hebdomadaires par élève (H/E) | 1,40        | 1,32 | 1,36  | 1,15    | 1,18  | 1,43                    | 1,33     | 1,36    | 1,17  | 1,21  |                        |
| <b>1er degré</b>                                    |             |      |       |         |       |                         |          |         |       |       |                        |
| Nombre moyen d'élèves par classe (E/C)              | 22,5        | 22,7 | 22,6  | 23,8    | 23,6  | 22,5                    | 22,8     | 22,7    | 23,9  | 23,7  |                        |
| Proportion d'élèves de 2 ans dans le préélémentaire | 6,4%        | 5,5% | 6,0%  | 2,0%    | 2,6%  | 7,0%                    | 5,6%     | 6,1%    | 2,5%  | 3,3%  |                        |
| Taux de scolarisation des enfants de 2 ans          |             |      | 19,6% | 8,7%    | 10,1% |                         |          | 19,3%   | 9,8%  | 11,5% |                        |

### Moyens humains

|  | MONTPELLIER |       |       |         |       | Référence<br>académique | NATIONAL |         |       |       | Référence<br>nationale |
|--|-------------|-------|-------|---------|-------|-------------------------|----------|---------|-------|-------|------------------------|
|  | EP          |       |       | Hors EP | EP    |                         |          | Hors EP |       |       |                        |
|  | REP+        | REP   | Total | Total   | REP+  |                         | REP      | Total   | Total |       |                        |
| <b>2nd degré - Collège</b>   |             |       |       |         |       |                         |          |         |       |       |                        |
| Proportion d'enseignants non titulaires                                | 6,8%        | 5,1%  | 5,9%  | 2,6%    | 3,2%  | 12,5%                   | 7,8%     | 9,4%    | 3,8%  | 5,1%  |                        |
| Proportion d'enseignants de moins de 35 ans                            | 27,7%       | 21,1% | 24,6% | 14,9%   | 16,6% | 37,9%                   | 35,5%    | 36,3%   | 22,7% | 25,9% |                        |
| Proport. d'enseignants ayant 5 ans et plus d'ancienneté sur leur poste | 38,0%       | 46,4% | 41,9% | 57,3%   | 54,6% | 35,3%                   | 42,3%    | 39,9%   | 54,4% | 51,0% |                        |
| <b>1er degré</b>   |             |       |       |         |       |                         |          |         |       |       |                        |
| Proport. d'enseignants ayant 5 ans et plus d'ancienneté sur leur poste | 33,2%       | 38,6% | 35,3% | 46,2%   | 44,5% | 35,2%                   | 35,9%    | 35,6%   | 42,8% | 41,3% |                        |

#### Surencadrement Programme 140 (1er degré - Public)

|  |     |     |     |       |       |       |
|--|-----|-----|-----|-------|-------|-------|
| Nombre d'ETP supplémentaires                   | 160 | 100 | 260 | 4 024 | 4 745 | 8 769 |
| Nombre d'ETP supplémentaires pour 1 000 élèves | 8   | 7   | 8   | 10    | 7     | 8     |

#### Surencadrement Programme 141 (2nd degré - Public) en collège

|  |     |    |     |       |       |       |
|--|-----|----|-----|-------|-------|-------|
| Nombre d'ETP supplémentaires                   | 167 | 80 | 246 | 3 538 | 3 586 | 7 124 |
| Nombre d'ETP supplémentaires pour 1 000 élèves | 22  | 10 | 16  | 23    | 10    | 14    |

#### Surencadrement Programme 230 (Vie de l'élève) en collège

|  |    |    |    |       |       |       |
|--|----|----|----|-------|-------|-------|
| Nombre d'ETP supplémentaires (CPE et AED)      | 63 | 17 | 81 | 1 464 | 1 654 | 3 118 |
| Nombre d'ETP supplémentaires pour 1 000 élèves | 8  | 2  | 5  | 9     | 5     | 6     |

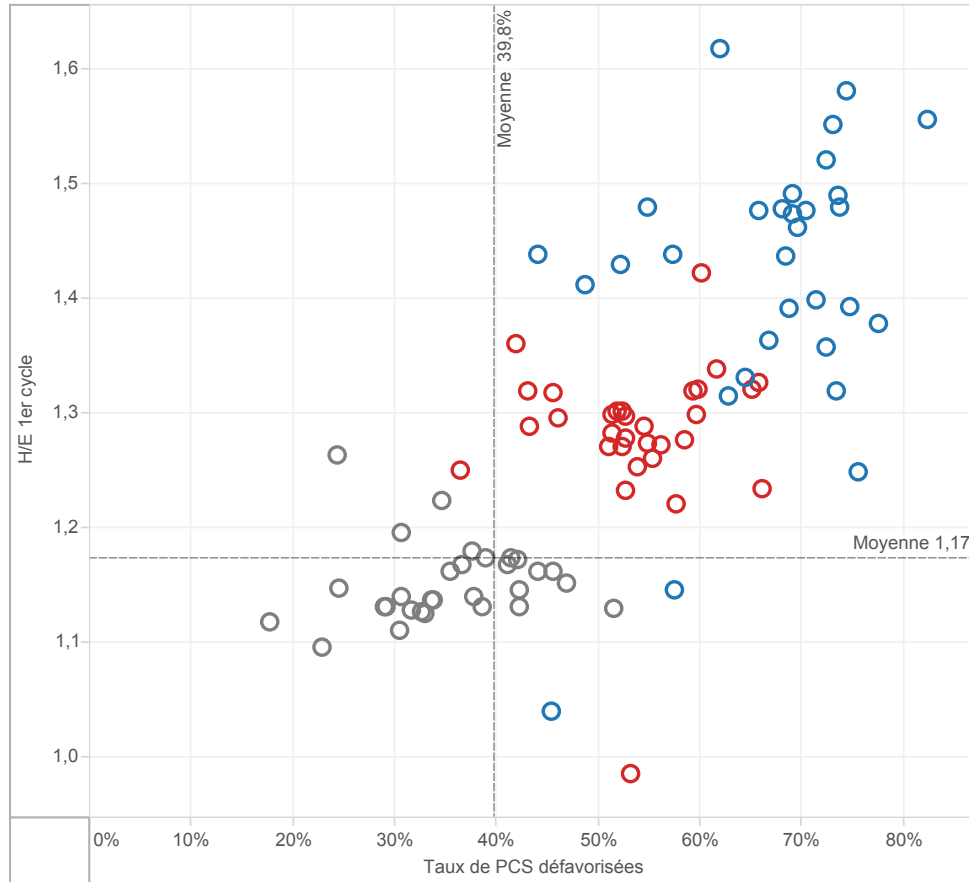
### Offres éducatives au collège : exemple des langues

|   | MONTPELLIER |       |       |         |       | Référence<br>académique | NATIONAL |         |       |       | Référence<br>nationale |
|---|-------------|-------|-------|---------|-------|-------------------------|----------|---------|-------|-------|------------------------|
|   | EP          |       |       | Hors EP | EP    |                         |          | Hors EP |       |       |                        |
|   | REP+        | REP   | Total | Total   | REP+  |                         | REP      | Total   | Total |       |                        |
| Proportion d'élèves inscrits en sections européennes et internationales | 10,0%       | 8,3%  | 9,1%  | 11,1%   | 10,8% | 4,7%                    | 4,9%     | 4,8%    | 6,0%  | 5,8%  |                        |
| Proportion d'élèves inscrits en 6ème bilangues                          | 19,4%       | 26,3% | 23,0% | 27,1%   | 26,5% | 15,4%                   | 15,3%    | 15,3%   | 16,6% | 16,3% |                        |
| Proportion d'élèves apprenant les langues rares                         | 3,1%        | 7,0%  | 5,1%  | 3,8%    | 4,0%  | 6,3%                    | 5,6%     | 5,9%    | 5,3%  | 5,4%  |                        |
| Proportion d'élèves suivant des cours de latin-grec                     | 9,7%        | 11,6% | 10,7% | 14,1%   | 13,6% | 9,6%                    | 13,6%    | 12,3%   | 17,7% | 16,6% |                        |

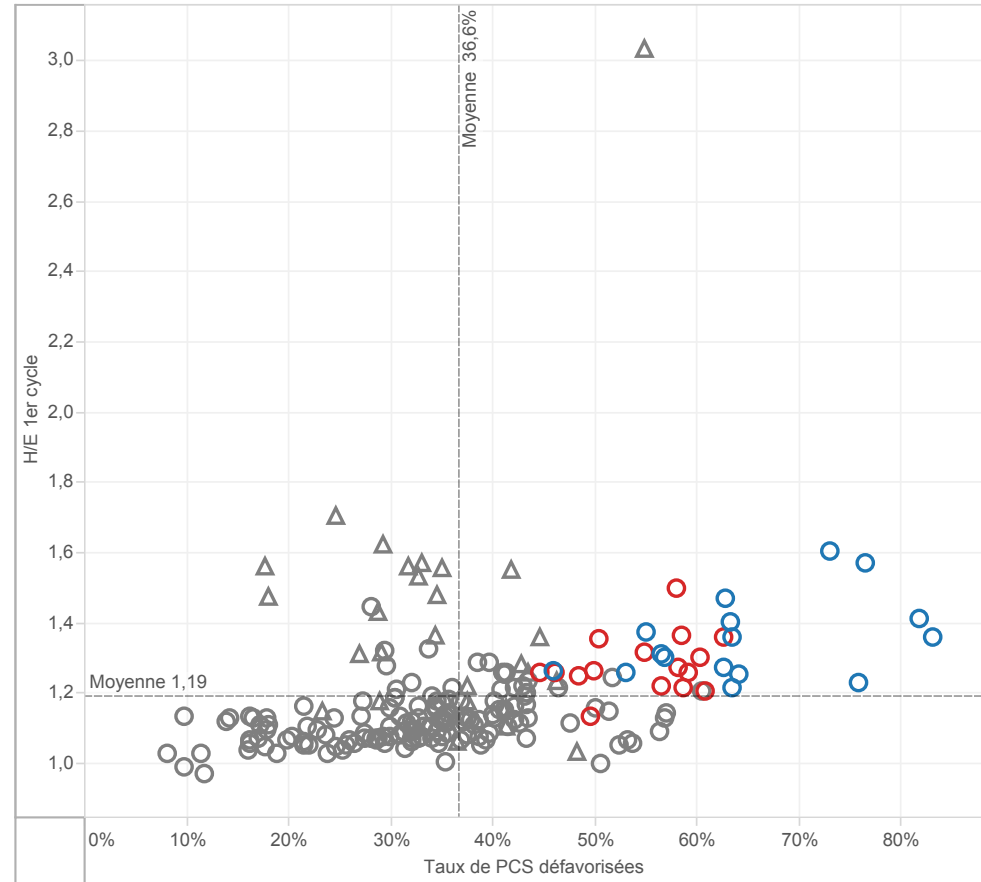


## MOYENS EN COLLEGE

H/E 1er cycle en fonction des taux de PCS défavorisées - NATIONAL  
par académie dans les collèges publics



H/E 1er cycle en fonction des taux de PCS défavorisées - MONTPELLIER  
par collège public de l'académie



surligner :

○ AIX-MARSEILLE

Appartenance à l'EP

■ REP+

■ REP

■ hors EP

▲ Collège rural

○ Collège intermédiaire

○ Collège urbain

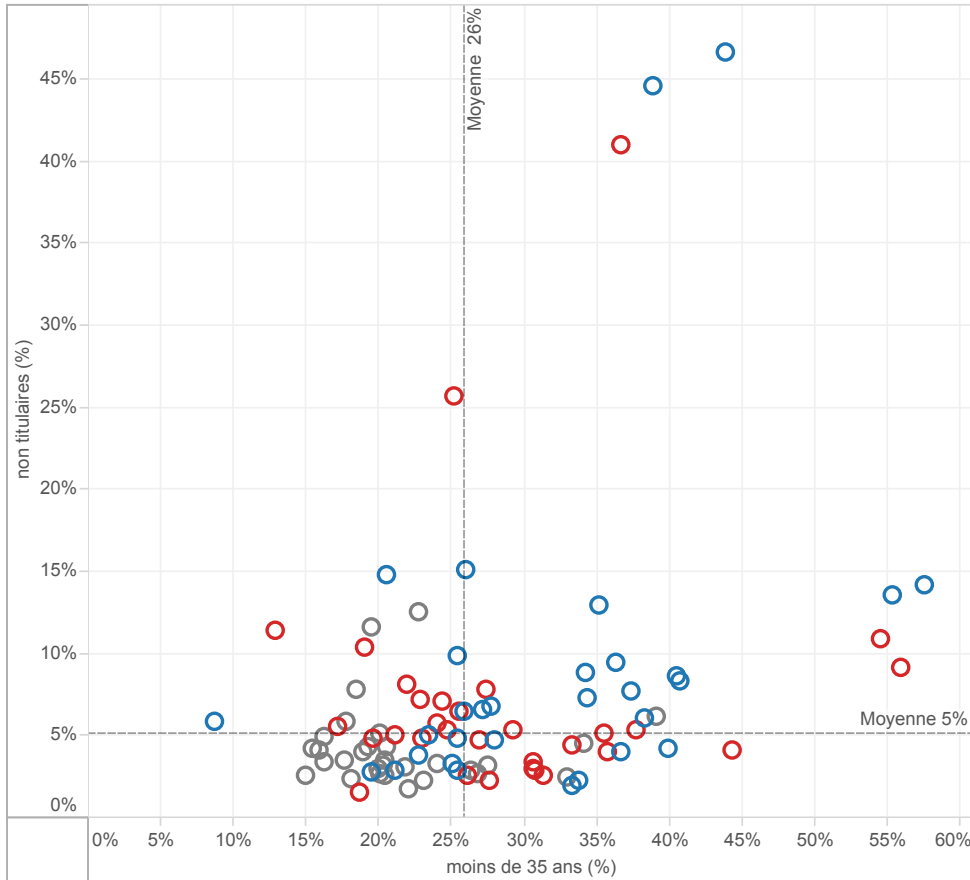


## CARACTERISTIQUES DES EQUIPES ENSEIGNANTES EN COLLEGE

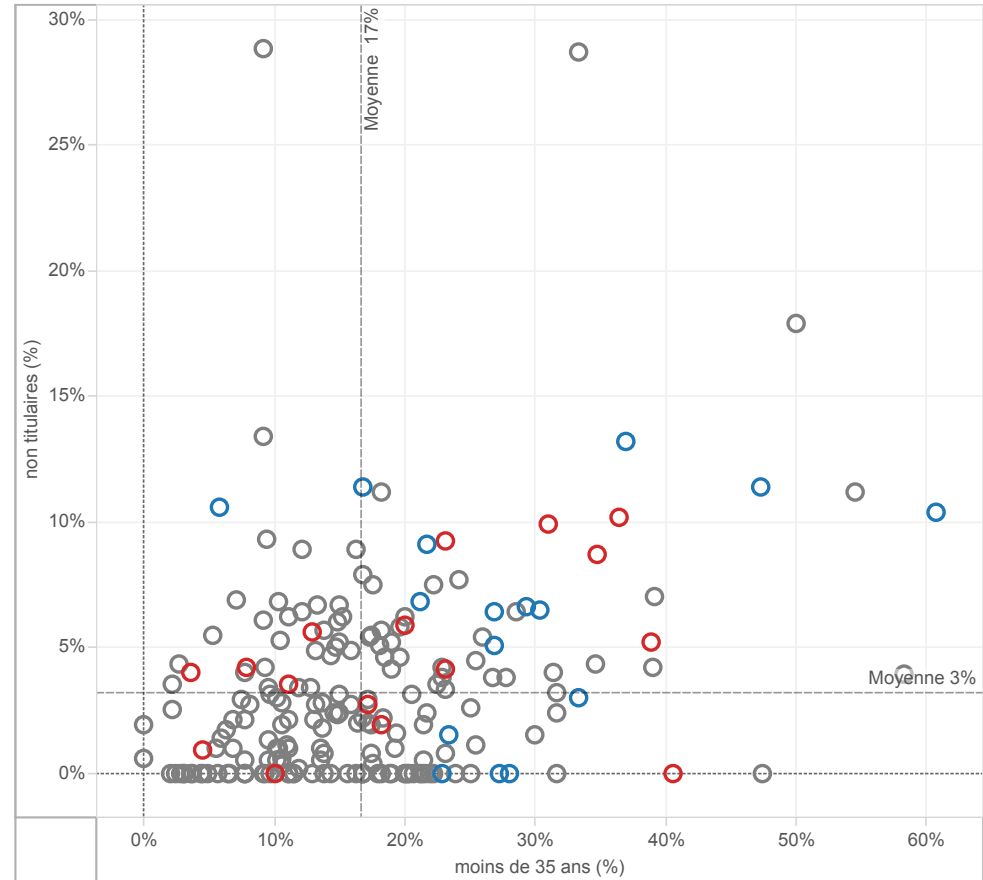
Rentrée scolaire  
2015

Académie  
MONTPELLIER

Taux d'enseignants non titulaires en fonction du taux d'enseignants âgés de moins de 35 ans  
NATIONAL - Moyennes par académie dans les collèges publics



Taux d'enseignants non titulaires en fonction du taux d'enseignants âgés de moins de 35 ans  
MONTPELLIER - Moyennes par collège public de l'académie



surligner :  
○ MONTPELLIER

Appartenance à l'EP

■ REP+

■ REP

■ hors EP

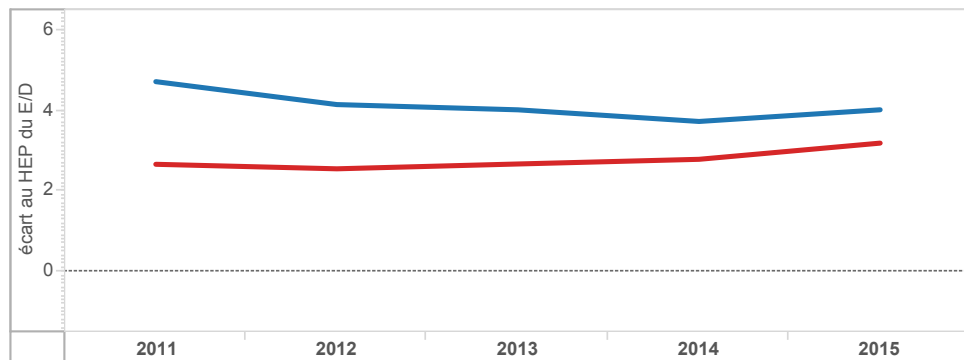


## EVOLUTION DES ECARTS ENTRE EP ET HORS EP EN COLLEGE

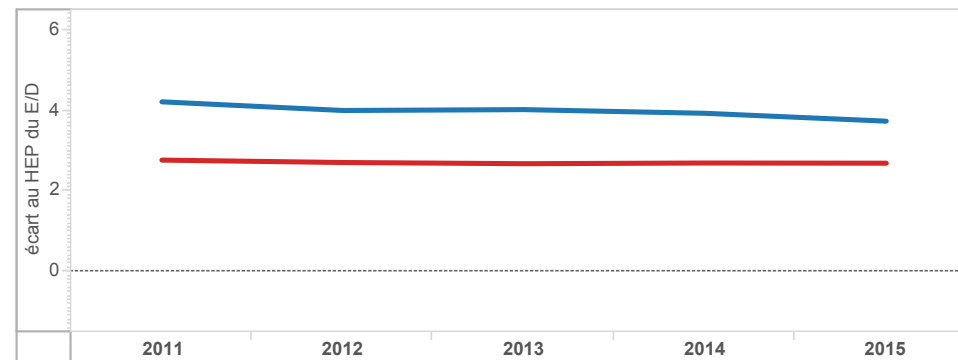
Académie  
MONTPELLIER

■ ECLAIR(2011 à 2013) ECLAIR & REP+(2014) REP+(2015) ■ RRS(2011 à 2014) REP (2015)

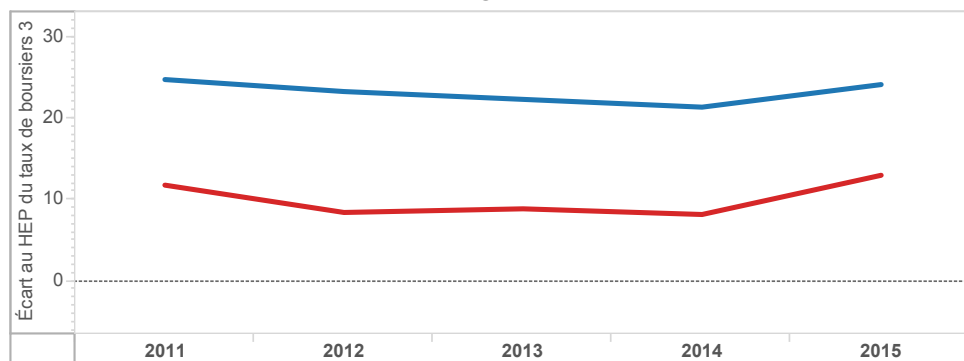
Ecart des taux d'encadrement (E/D) au collège entre hors EP et EP - MONTPELLIER



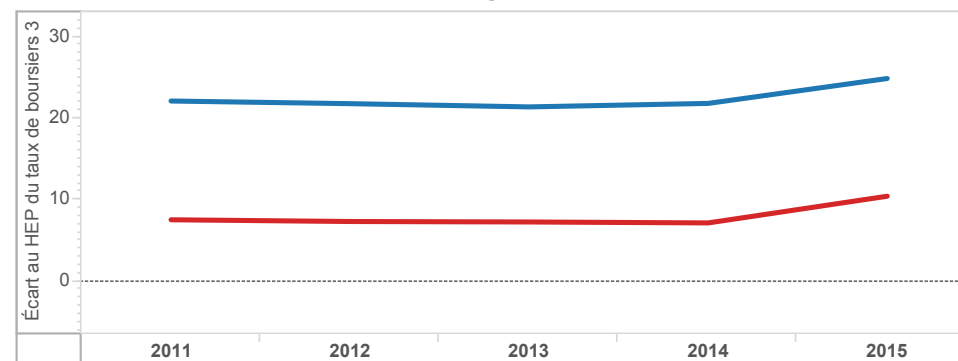
Ecart des taux d'encadrement (E/D) au collège entre hors EP et EP - NATIONAL



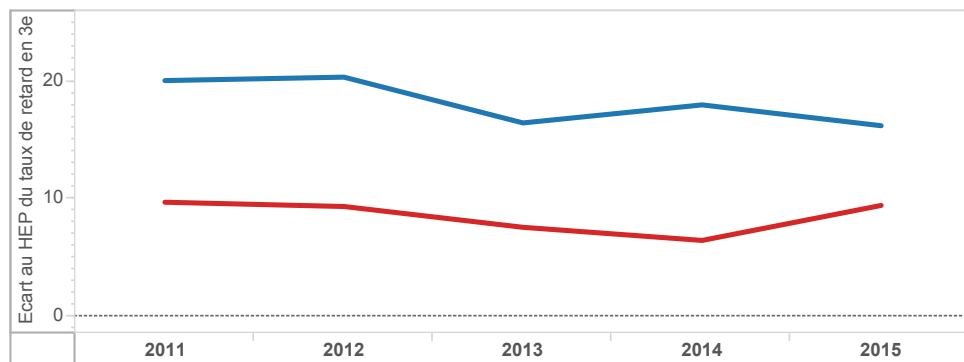
Ecart des taux de boursiers de taux 3 au collège entre EP et hors EP - MONTPELLIER



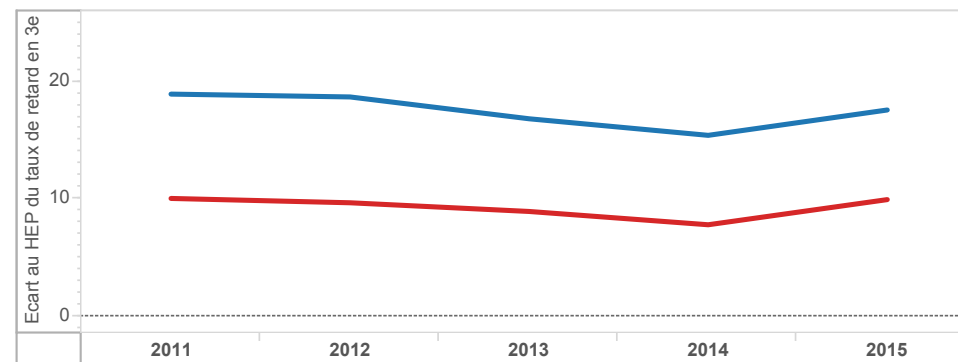
Ecart des taux de boursiers de taux 3 au collège entre EP et hors EP - NATIONAL



Ecart des taux de retard en 3e au collège entre EP et hors EP - MONTPELLIER



Ecart des taux de retard en 3e au collège entre EP et hors EP - NATIONAL



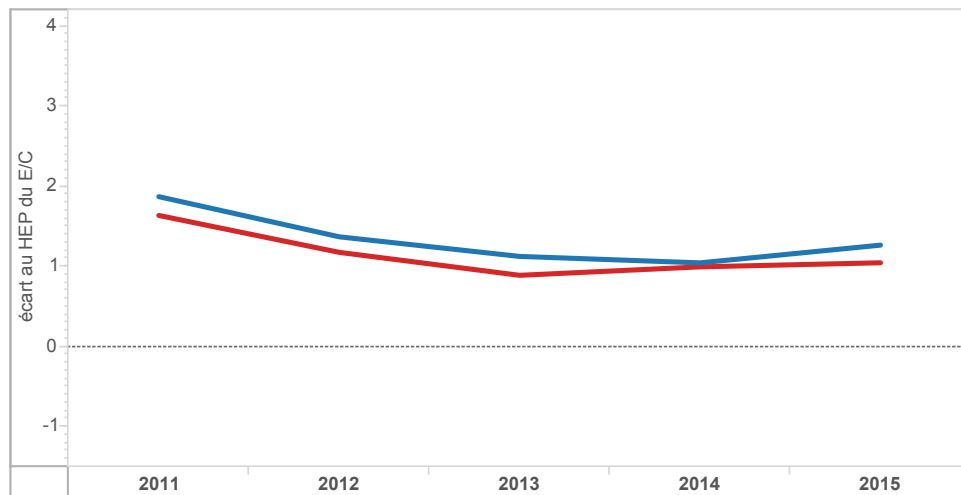


## EVOLUTION DES ECARTS ENTRE EP ET HORS EP DANS LE 1er DEGRE

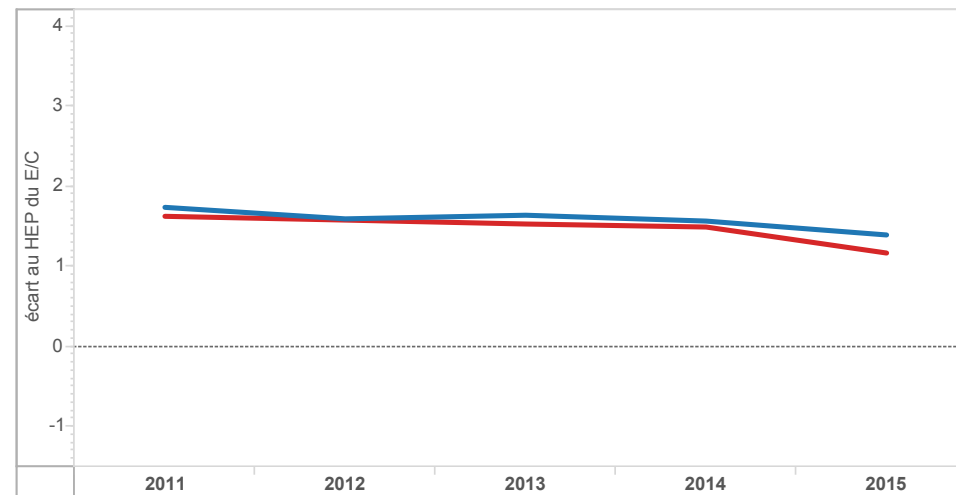
Académie  
MONTPELLIER

■ ECLAIR(2011 à 2013) ECLAIR & REP+(2014) REP+(2015) ■ RRS(2011 à 2014) REP (2015)

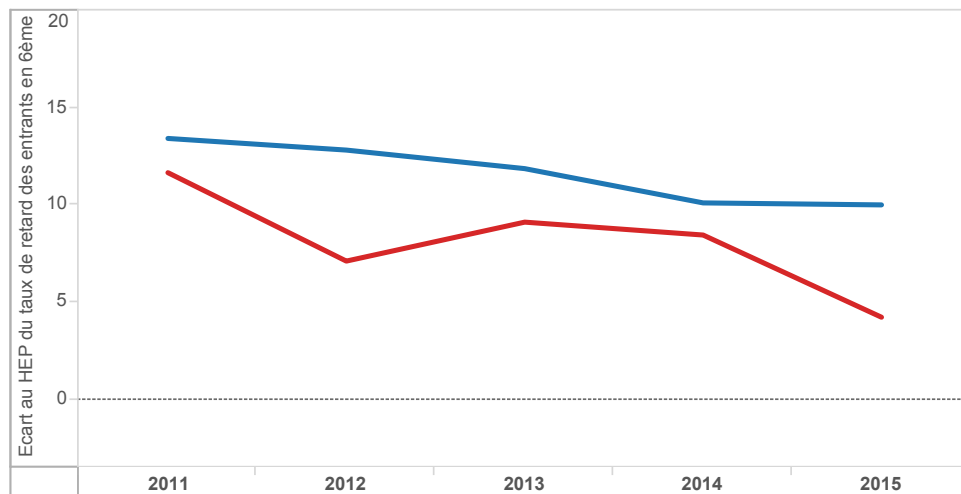
Ecart des taux d'encadrement (E/C) à l'école entre hors EP et EP - MONTPELLIER



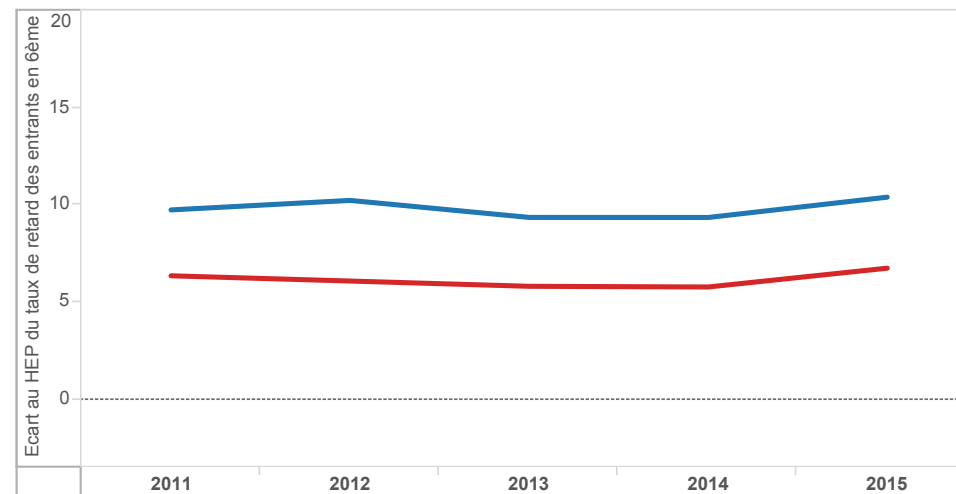
Ecart des taux d'encadrement (E/C) à l'école entre hors EP et EP - NATIONAL



Ecart des taux de retard des entrants en 6ème entre EP et hors EP - MONTPELLIER



Ecart des taux de retard des entrants en 6ème entre EP et hors EP - NATIONAL



## ELEMENTS DE COUTS

### Coût spécifique à l'éducation prioritaire

|                                    | MONTPELLIER |            |            |
|------------------------------------|-------------|------------|------------|
|                                    | REP+        | REP        | EP         |
| Coût spécifique global en euros    | 23 694 118  | 12 075 678 | 35 769 796 |
| Coût spécifique en euros par élève | 878         | 562        | 738        |

| NATIONAL    |             |               |
|-------------|-------------|---------------|
| REP+        | REP         | EP            |
| 554 676 048 | 562 416 550 | 1 117 092 598 |
| 969         | 538         | 691           |

#### dont : Coût spécifique sur le programme 140 (1er degré-Public)

|                                    | REP+       | REP       | EP         |
|------------------------------------|------------|-----------|------------|
| Coût spécifique global en euros    | 12 030 232 | 6 712 692 | 18 742 924 |
| Coût spécifique en euros par élève | 620        | 503       | 572        |

|             |             |             |
|-------------|-------------|-------------|
| 295 744 958 | 322 643 149 | 618 388 107 |
| 710         | 466         | 558         |

#### Coût spécifique sur le programme 141 (2nd degré-Public) en collège

|                                    | REP+      | REP       | EP         |
|------------------------------------|-----------|-----------|------------|
| Coût spécifique global en euros    | 9 451 397 | 4 843 290 | 14 294 687 |
| Coût spécifique en euros par élève | 1 246     | 594       | 908        |

|             |             |             |
|-------------|-------------|-------------|
| 210 820 795 | 188 139 540 | 398 960 335 |
| 1 349       | 533         | 784         |

#### Coût spécifique sur le programme 230 (Vie de l'élève) en collège

|                                    | REP+      | REP     | EP        |
|------------------------------------|-----------|---------|-----------|
| Coût spécifique global en euros    | 2 212 489 | 519 696 | 2 732 185 |
| Coût spécifique en euros par élève | 286       | 64      | 172       |

|            |            |            |
|------------|------------|------------|
| 48 110 295 | 51 633 861 | 99 744 156 |
| 304        | 146        | 195        |

### Coûts sur la masse salariale des enseignants

| En collège                          | MONTPELLIER |        |        |         | Référence académique | NATIONAL |        |        |         | Référence nationale |
|-------------------------------------|-------------|--------|--------|---------|----------------------|----------|--------|--------|---------|---------------------|
|                                     | EP          |        |        | Hors EP |                      | EP       |        |        | Hors EP |                     |
|                                     | REP+        | REP    | Total  | Total   |                      | REP+     | REP    | Total  | Total   |                     |
| Coût moyen par élève en euros       | 5 501       | 4 983  | 5 233  | 4 470   | 4 581                | 5 740    | 4 998  | 5 226  | 4 561   | 4 693               |
| Coût moyen d'un enseignant en euros | 62 011      | 63 845 | 62 902 | 64 775  | 64 455               | 62 855   | 62 815 | 62 828 | 64 845  | 64 388              |

Calculs effectués sur l'année budgétaire 2015

Pour information :

Coût moyen annuel  
par élève des  
programmes 140,  
141 et 230 :

|                    |         |
|--------------------|---------|
| 1er degré public : | 3 431 € |
| 2nd degré public : | 6 790 € |
| Vie de l'élève :   | 1 049 € |

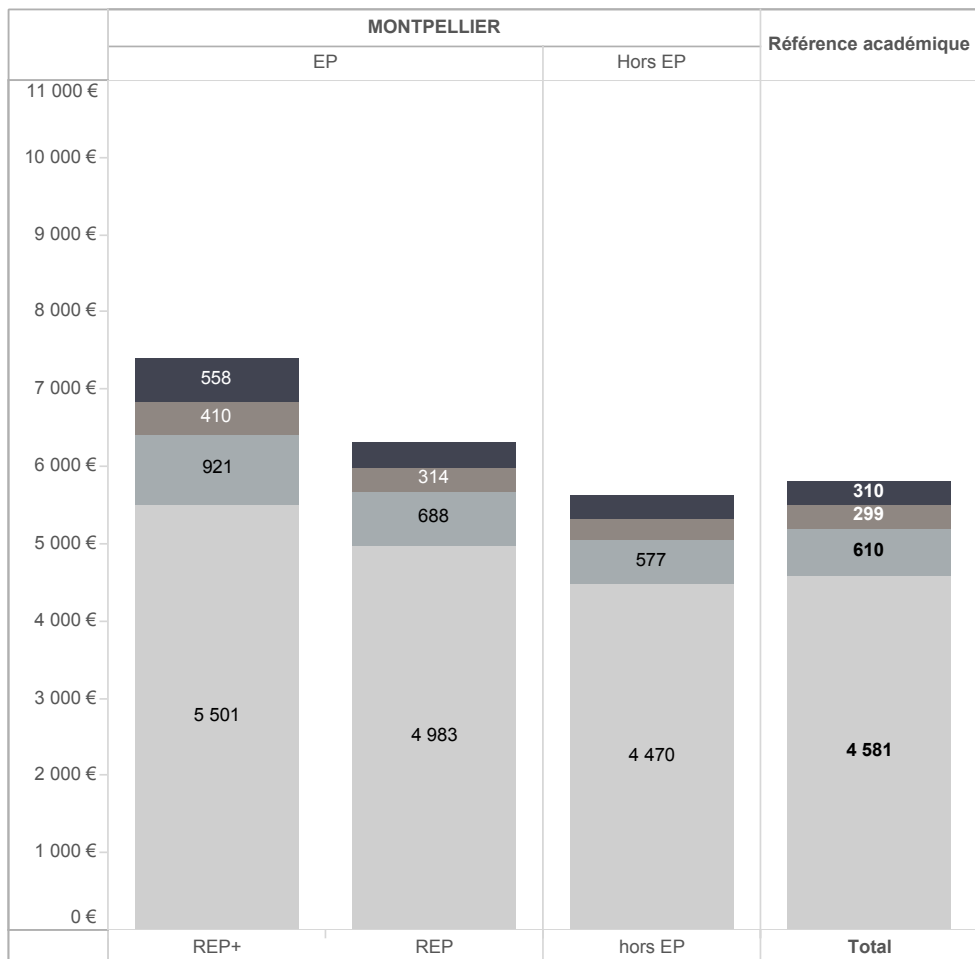


## MOYENS EN COLLEGE (2)

### Coût moyen par élève

- Fonctions éducatives (AED)
- Education, santé, social
- Encadrement, administration et financières
- Enseignement/formation

Moyennes académiques suivant les fonctions exercées par les personnels



Moyennes nationales suivant les fonctions exercées par les personnels

