

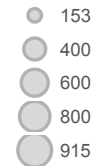


CARTE DES COLLEGES EN EDUCATION PRIORITAIRE

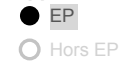
Rentrée scolaire
2015

Académie
LILLE

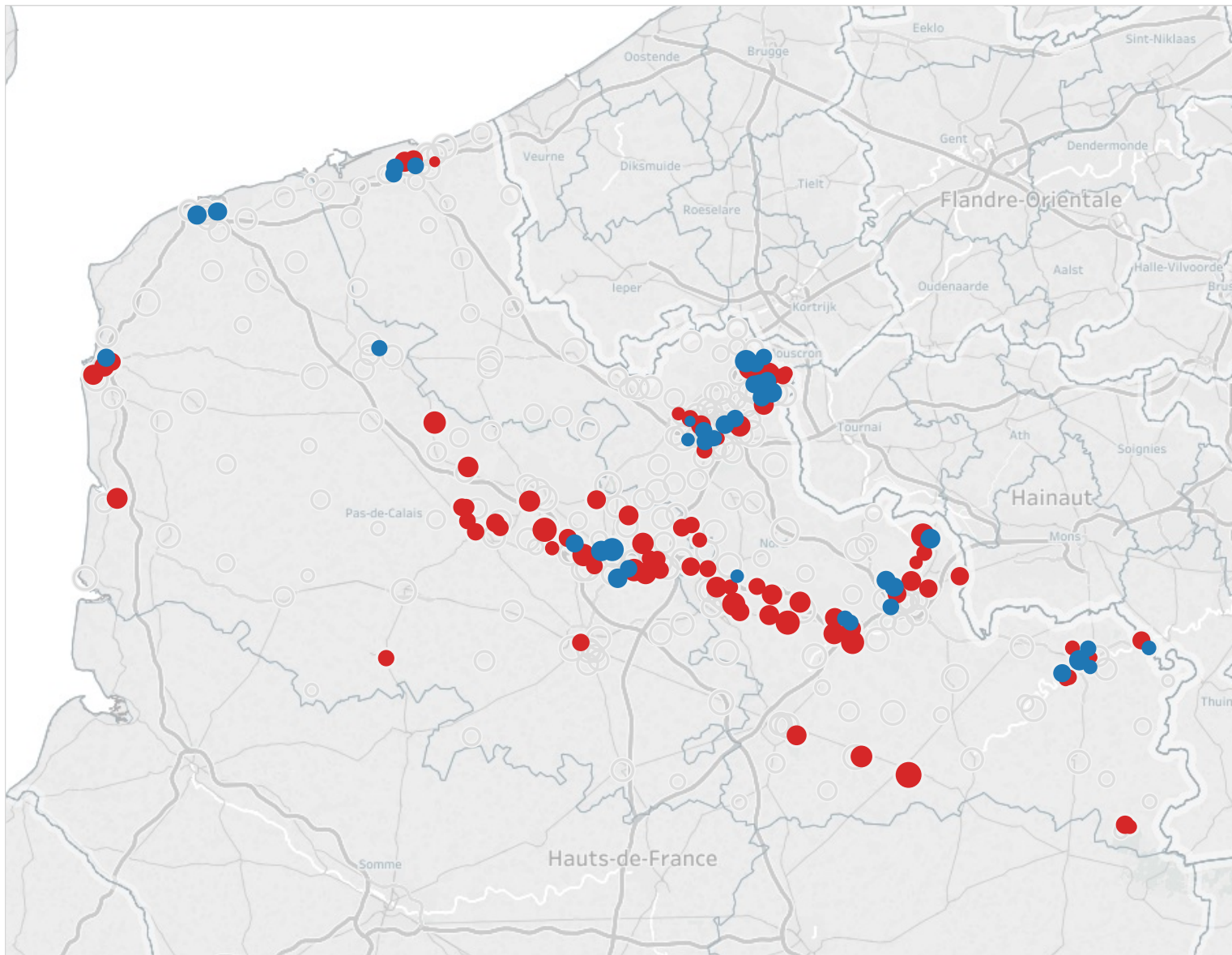
Effectif d'élèves



Appartenance à l'EP



Appartenance à l'EP



COMPOSITION DE L'EDUCATION PRIORITAIRE

Contexte social

2nd degré	LILLE				Référence académique	NATIONAL				Référence nationale
	EP			Hors EP		EP			Hors EP	
	REP+	REP	Total	Total		REP+	REP	Total	Total	
Proportion d'élèves issus de PCS défavorisées au collège	73,8%	65,1%	67,9%	47,0%	53,8%	68,0%	54,8%	58,9%	34,8%	39,8%
Proportion de boursiers au collège	69,0%	53,5%	58,4%	34,2%	42,1%	64,9%	45,8%	51,8%	23,3%	29,2%
Proportion de boursiers de taux 3 au collège	30,7%	18,1%	22,1%	9,6%	13,7%	31,2%	16,8%	21,3%	6,3%	9,4%
1er degré										
Proportion d'élèves entrant en 6ème issus de PCS défavorisées	68,5%	64,3%	66,0%	42,9%	49,6%	63,5%	52,9%	56,9%	32,2%	36,7%

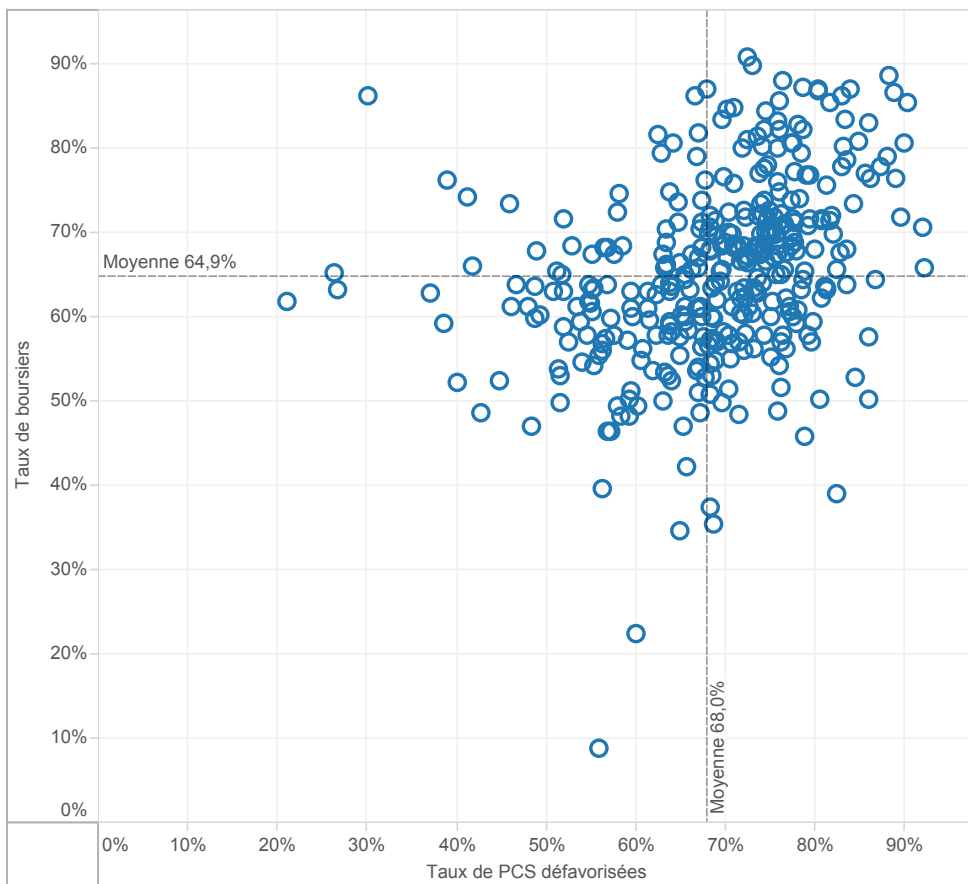
Poids de l'EP

dans le 2nd degré	LILLE				Référence académique	NATIONAL				Référence nationale
	EP			Hors EP		EP			Hors EP	
	REP+	REP	Total	Total		REP+	REP	Total	Total	
Nombre de collèges	41	78	119	208	327	352	742	1 094	4 196	5 290
Répartition des collèges	12,5%	23,9%	36,4%	63,6%	100,0%	6,7%	14,0%	20,7%	79,3%	100,0%
Effectif d'élèves des collèges	16 462	35 432	51 894	105 962	157 856	168 835	368 956	537 791	2 051 665	2 589 456
Répartition des élèves des collèges	10,4%	22,4%	32,9%	67,1%	100,0%	6,5%	14,2%	20,8%	79,2%	100,0%
Nombre moyen d'élèves par collège	401,5	454,3	436,1	509,4	482,7	479,6	497,2	491,6	489,0	489,5
Répartition suivant leur collège de destination des élèves de 6ème provenant d'une école en EP	33,4%	47,6%	81,0%	19,0%	100,0%	30,9%	43,9%	74,8%	25,2%	100,0%
Proportion d'élèves en SEGPA	9,0%	6,8%	7,5%	3,3%	4,7%	6,6%	5,1%	5,6%	2,5%	3,1%
dans le 1er degré										
Nombre d'écoles	298	472	770	2 186	2 956	2 425	4 353	6 778	39 657	46 435
Répartition des écoles	10,1%	16,0%	26,0%	74,0%	100,0%	5,2%	9,4%	14,6%	85,4%	100,0%
Effectif d'élèves du 1er degré	48 795	68 961	117 756	258 396	376 152	444 770	730 035	1 174 805	4 710 465	5 885 270
Répartition des élèves du 1er degré	13,0%	18,3%	31,3%	68,7%	100,0%	7,6%	12,4%	20,0%	80,0%	100,0%
Nombre moyen d'élèves par école	163,7	146,1	152,9	118,2	127,3	183,4	167,7	173,3	118,8	126,7

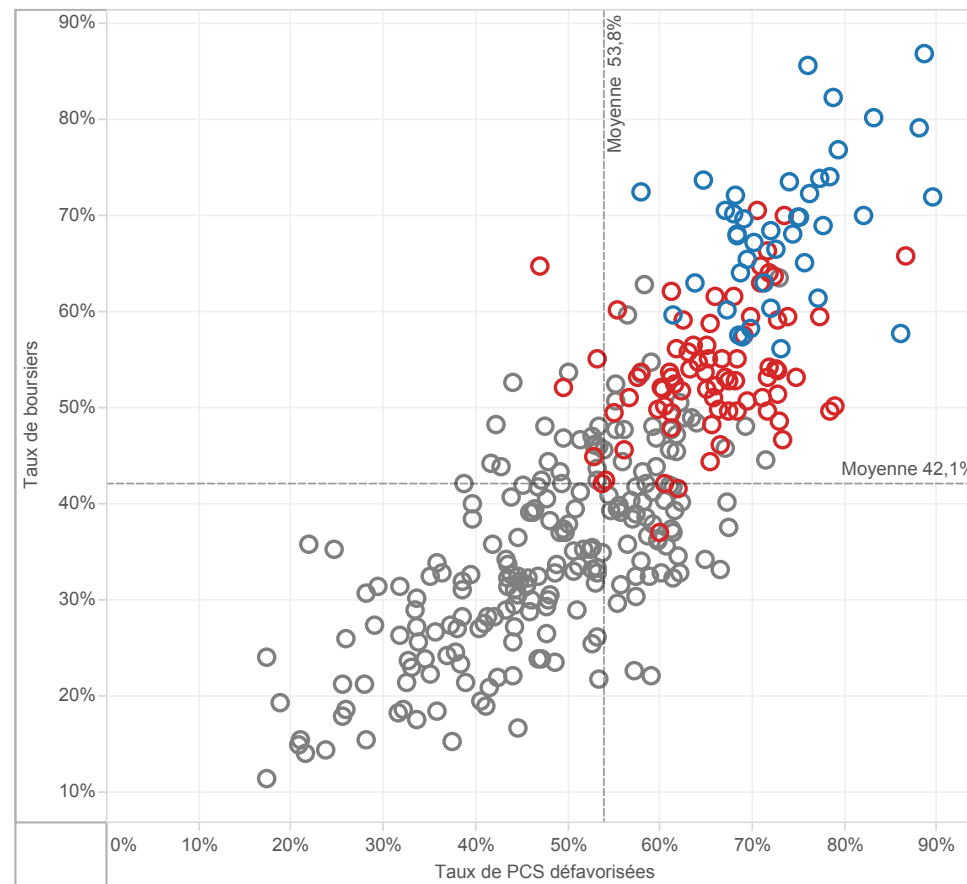


CONTEXTE SOCIO-ECONOMIQUE DES COLLEGES EN EDUCATION PRIORITAIRE

Taux de boursiers en fonction des taux de PCS défavorisées - NATIONAL
Tous les collèges publics REP+ de métropole et DOM



Taux de boursiers en fonction des taux de PCS défavorisées - LILLE
Tous les collèges publics de l'académie



surligner : ○ LILLE

Appartenance à l'EP

■ REP+

■ REP

■ hors EP

REUSSITE SCOLAIRE

Fluidité des parcours scolaires

	LILLE				Référence académique	NATIONAL				Référence nationale
	EP			Hors EP		EP			Hors EP	
	REP+	REP	Total	Total		REP+	REP	Total	Total	
2nd degré										
Taux de retard parmi les élèves de 3ème	33,4%	24,3%	27,1%	17,8%	20,7%	33,9%	26,3%	28,6%	16,4%	18,8%
1er degré										
Taux de retard parmi les entrants en 6ème	19,7%	16,5%	17,7%	10,8%	12,8%	19,6%	15,9%	17,3%	9,2%	10,7%

Diplôme national du brevet - session 2015

	LILLE				Référence académique	NATIONAL				Référence nationale
	EP			Hors EP		EP			Hors EP	
	REP+	REP	Total	Total		REP+	REP	Total	Total	
Réussite au brevet										
Taux de réussite au brevet	76,1%	77,7%	77,3%	86,2%	83,4%	74,1%	78,3%	77,0%	86,5%	84,6%
Taux de réussite parmi les garçons	69,9%	73,8%	72,6%	83,1%	79,8%	68,7%	73,5%	72,0%	83,2%	81,1%
Taux de réussite parmi les filles	82,5%	81,6%	81,9%	89,2%	86,9%	79,1%	82,9%	81,8%	89,6%	88,1%

Mentions Bien & Très-Bien

Taux de mentions Bien et Très-Bien	19,8%	27,8%	25,4%	38,1%	34,4%	21,8%	28,3%	26,5%	39,3%	37,0%
Taux de mentions Bien et Très-Bien parmi les filles	21,3%	31,6%	28,5%	42,4%	38,3%	24,6%	31,8%	29,7%	44,1%	41,5%

Résultats

Note moyenne à l'écrit du contrôle final	8,1	9,2	8,9	10,7	10,1	8,3	9,4	9,1	11,2	10,8
Français - note moyenne au contrôle continu	10,7	11,1	11,0	11,6	11,5	10,7	11,1	11,0	11,7	11,6
Français - note moyenne à l'examen final	7,8	8,5	8,3	9,4	9,1	8,4	9,1	8,9	10,2	9,9
Mathématiques - note moyenne au contrôle continu	10,1	10,4	10,3	11,2	11,0	10,1	10,4	10,3	11,3	11,1
Mathématiques - note moyenne à l'examen final	8,1	9,4	9,0	11,0	10,5	8,0	9,5	9,1	11,4	11,0

Orientation et parcours des élèves

	LILLE				Référence académique	NATIONAL				Référence nationale
	EP			Hors EP		EP			Hors EP	
	REP+	REP	Total	Total		REP+	REP	Total	Total	
En fin de collège										
Taux de passage en 2nde GT	45,4%	51,0%	49,3%	62,1%	58,0%	50,7%	57,5%	55,4%	66,3%	64,2%
Taux de passage en 2nde Pro	45,0%	39,5%	41,1%	28,5%	32,6%	39,5%	32,3%	34,4%	21,5%	24,0%

Devenir en fin de 2nde GT

1ère générale	45,6%	53,7%	51,4%	67,0%	64,5%	45,8%	55,4%	53,0%	68,1%	66,2%
1ère technologique	29,6%	27,7%	28,3%	21,1%	22,2%	32,3%	27,5%	28,7%	19,9%	21,0%
Redoublement	12,6%	9,5%	10,4%	6,8%	7,4%	12,5%	9,8%	10,5%	6,6%	7,1%
Autres	12,1%	9,1%	10,0%	5,1%	5,9%	9,5%	7,2%	7,8%	5,4%	5,7%

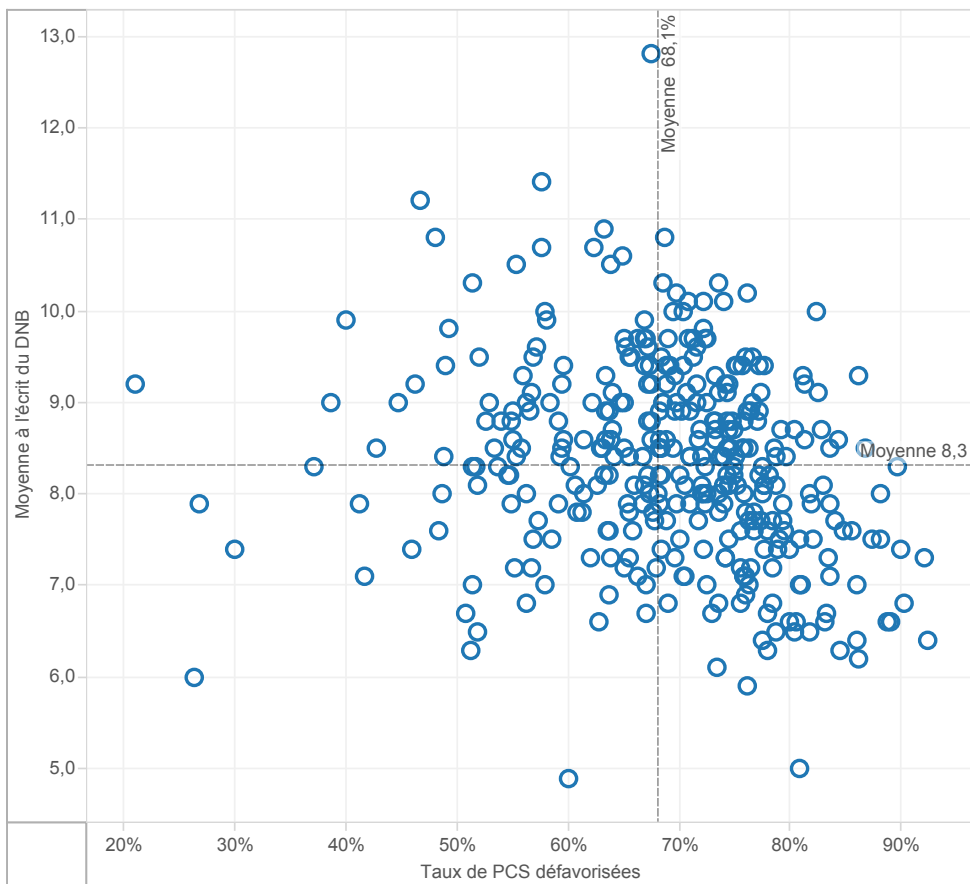
Devenir en fin de 2nde Pro

1ère professionnelle	71,8%	77,3%	75,5%	79,4%	78,2%	81,3%	82,4%	82,0%	84,4%	83,9%
Redoublement	10,5%	8,7%	9,3%	6,7%	7,5%	5,5%	4,9%	5,1%	3,8%	4,1%
Autres	17,8%	14,0%	15,2%	13,9%	14,3%	13,3%	12,7%	12,9%	11,7%	12,0%

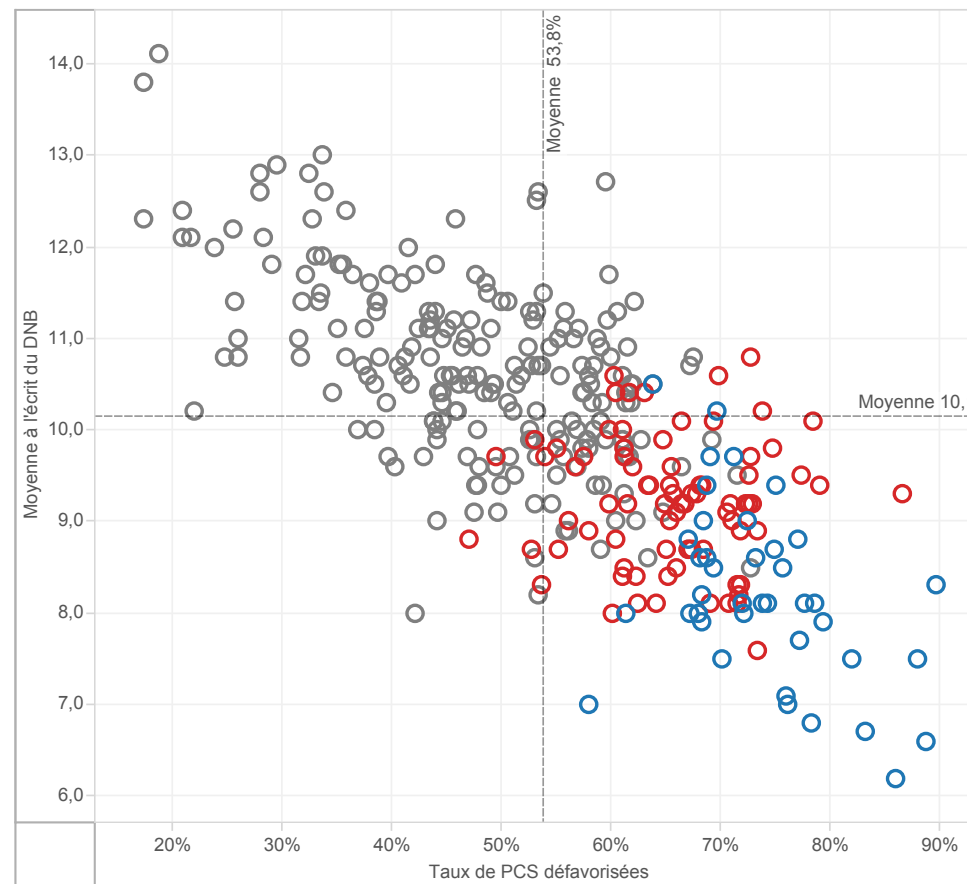


FOCUS SUR LA REUSSITE AU DNB DES COLLEGES EP DE L'ACADEMIE (1)

Moyenne à l'écrit du DNB en fonction des taux de PCS défavorisées - NATIONAL
Tous les collèges publics REP+ de métropole et DOM



Moyenne à l'écrit du DNB en fonction des taux de PCS défavorisées - LILLE
Tous les collèges publics de l'académie



surligner : ○ LILLE

Appartenance à l'EP

■ REP+

■ REP

■ hors EP



LEVIERS D'ACTION

Encadrement des élèves

	LILLE				Référence académique	NATIONAL				Référence nationale
	EP			Hors EP		EP			Hors EP	
	REP+	REP	Total	Total		REP+	REP	Total	Total	
2nd degré - Collège										
Nombre moyen d'élèves par division (E/D)	19,3	21,0	20,5	24,3	22,9	21,2	22,3	21,9	25,0	24,3
Nombre moyen d'élèves par structure (E/S)	18,6	20,2	19,7	23,2	21,9	20,1	21,2	20,8	23,7	23,1
Nombre moyen d'heures hebdomadaires par élève (H/E)	1,55	1,39	1,44	1,19	1,27	1,43	1,33	1,36	1,17	1,21
1er degré										
Nombre moyen d'élèves par classe (E/C)	22,0	22,7	22,4	24,0	23,5	22,5	22,8	22,7	23,9	23,7
Proportion d'élèves de 2 ans dans le préélémentaire	10,8%	10,1%	10,4%	9,1%	9,5%	7,0%	5,6%	6,1%	2,5%	3,3%
Taux de scolarisation des enfants de 2 ans			34,7%	29,7%	31,0%			19,3%	9,8%	11,5%

Moyens humains

	LILLE				Référence académique	NATIONAL				Référence nationale
	EP			Hors EP		EP			Hors EP	
	REP+	REP	Total	Total		REP+	REP	Total	Total	
2nd degré - Collège										
Proportion d'enseignants non titulaires	6,0%	4,0%	4,7%	3,3%	3,9%	12,5%	7,8%	9,4%	3,8%	5,1%
Proportion d'enseignants de moins de 35 ans	38,3%	35,7%	36,7%	24,1%	28,8%	37,9%	35,5%	36,3%	22,7%	25,9%
Proport. d'enseignants ayant 5 ans et plus d'ancienneté sur leur poste	43,3%	53,2%	49,6%	58,1%	54,9%	35,3%	42,3%	39,9%	54,4%	51,0%
1er degré										
Proport. d'enseignants ayant 5 ans et plus d'ancienneté sur leur poste	44,9%	46,2%	45,6%	50,0%	48,6%	35,2%	35,9%	35,6%	42,8%	41,3%

Surencadrement Programme 140 (1er degré - Public)

Nombre d'ETP supplémentaires	458	376	834	4 024	4 745	8 769
Nombre d'ETP supplémentaires pour 1 000 élèves	10	6	7	10	7	8

Surencadrement Programme 141 (2nd degré - Public) en collège

Nombre d'ETP supplémentaires	539	429	967	3 538	3 586	7 124
Nombre d'ETP supplémentaires pour 1 000 élèves	33	12	19	23	10	14

Surencadrement Programme 230 (Vie de l'élève) en collège

Nombre d'ETP supplémentaires (CPE et AED)	179	147	326	1 464	1 654	3 118
Nombre d'ETP supplémentaires pour 1 000 élèves	11	4	6	9	5	6

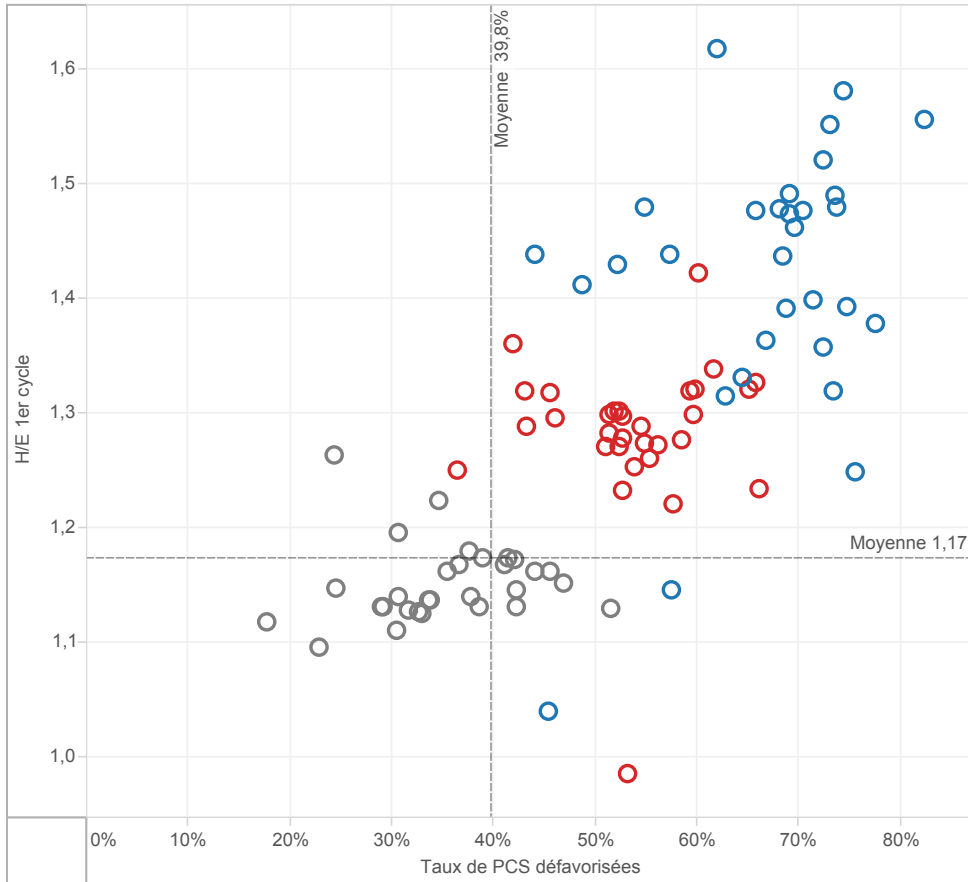
Offres éducatives au collège : exemple des langues

	LILLE				Référence académique	NATIONAL				Référence nationale
	EP			Hors EP		EP			Hors EP	
	REP+	REP	Total	Total		REP+	REP	Total	Total	
Proportion d'élèves inscrits en sections européennes et internationales	5,6%	5,5%	5,5%	7,5%	6,8%	4,7%	4,9%	4,8%	6,0%	5,8%
Proportion d'élèves inscrits en 6ème bilangues	11,6%	11,3%	11,4%	12,5%	12,2%	15,4%	15,3%	15,3%	16,6%	16,3%
Proportion d'élèves apprenant les langues rares	2,7%	3,0%	2,9%	3,0%	3,0%	6,3%	5,6%	5,9%	5,3%	5,4%
Proportion d'élèves suivant des cours de latin-grec	14,3%	15,6%	15,2%	18,7%	17,6%	9,6%	13,6%	12,3%	17,7%	16,6%

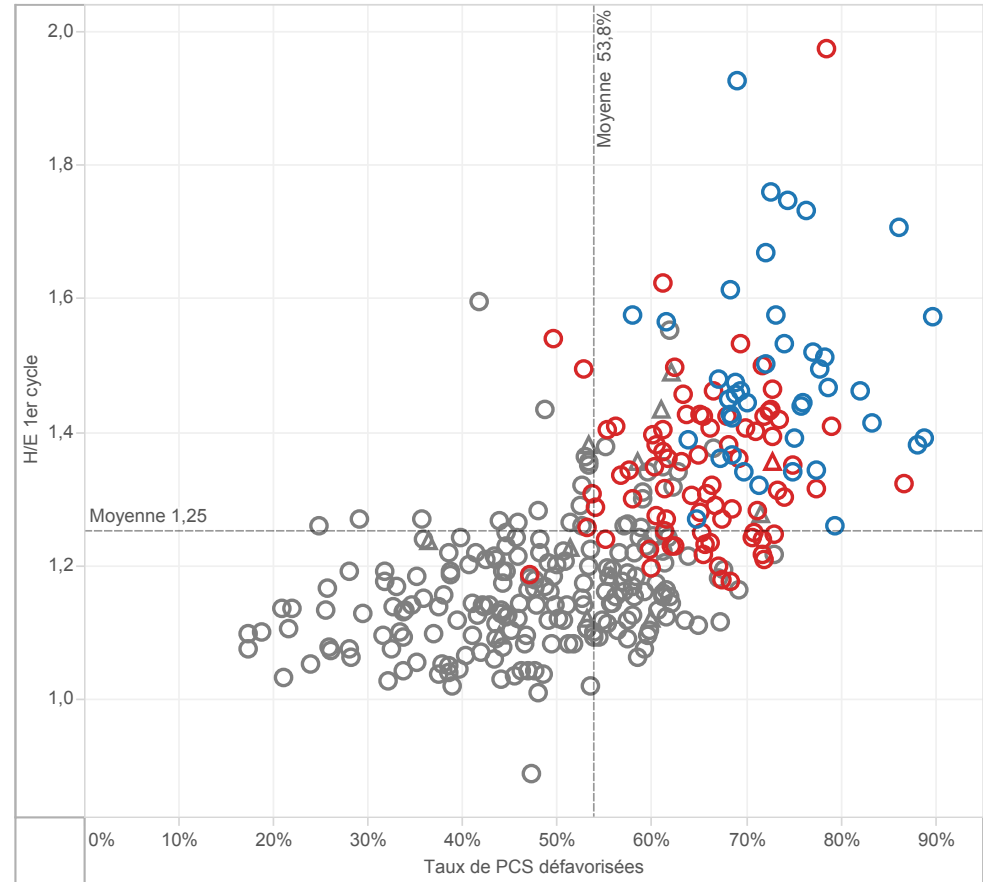


MOYENS EN COLLEGE

H/E 1er cycle en fonction des taux de PCS défavorisées - NATIONAL
par académie dans les collèges publics



H/E 1er cycle en fonction des taux de PCS défavorisées - LILLE
par collège public de l'académie



surligner :

○ AIX-MARSEILLE

Appartenance à l'EP

■ REP+

■ REP

■ hors EP

▲ Collège rural

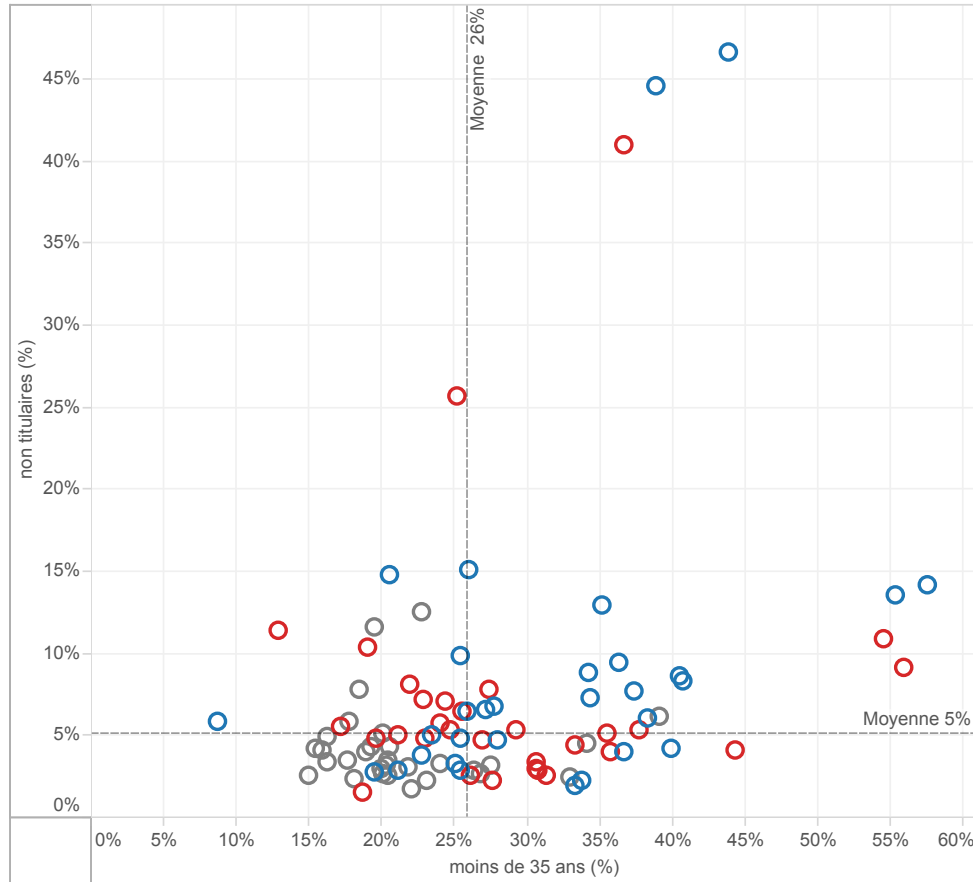
○ Collège intermédiaire

○ Collège urbain



CARACTERISTIQUES DES EQUIPES ENSEIGNANTES EN COLLEGE

Taux d'enseignants non titulaires en fonction du taux d'enseignants âgés de moins de 35 ans
NATIONAL - Moyennes par académie dans les collèges publics



Taux d'enseignants non titulaires en fonction du taux d'enseignants âgés de moins de 35 ans
LILLE - Moyennes par collège public de l'académie



surligner :

○ LILLE

Appartenance à l'EP

■ REP+

■ REP

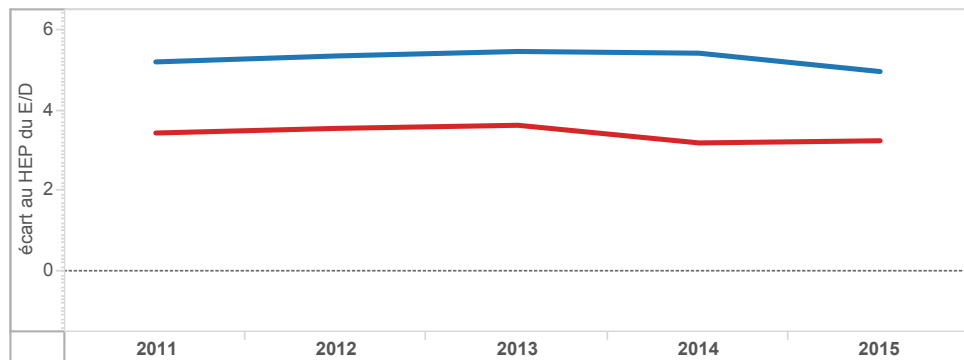
■ hors EP

EVOLUTION DES ECARTS ENTRE EP ET HORS EP EN COLLEGE

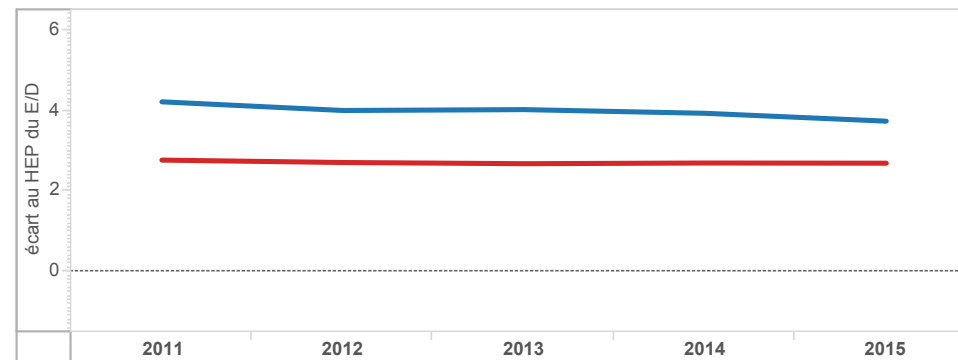
Académie
LILLE

■ ECLAIR(2011 à 2013) ECLAIR & REP+(2014) REP+(2015) ■ RRS(2011 à 2014) REP (2015)

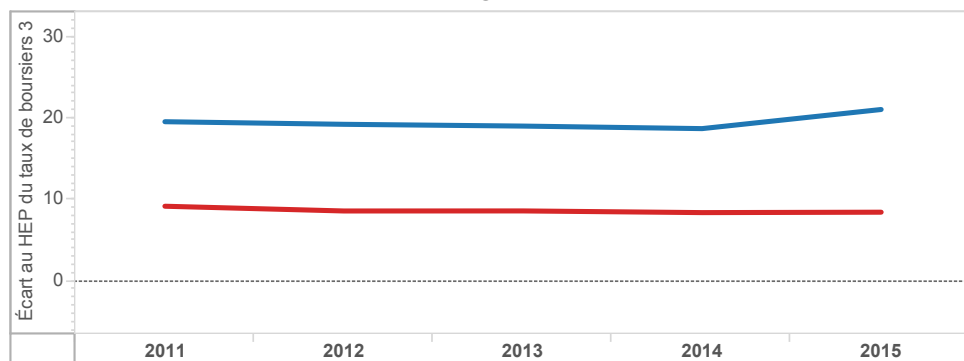
Ecart des taux d'encadrement (E/D) au collège entre hors EP et EP - LILLE



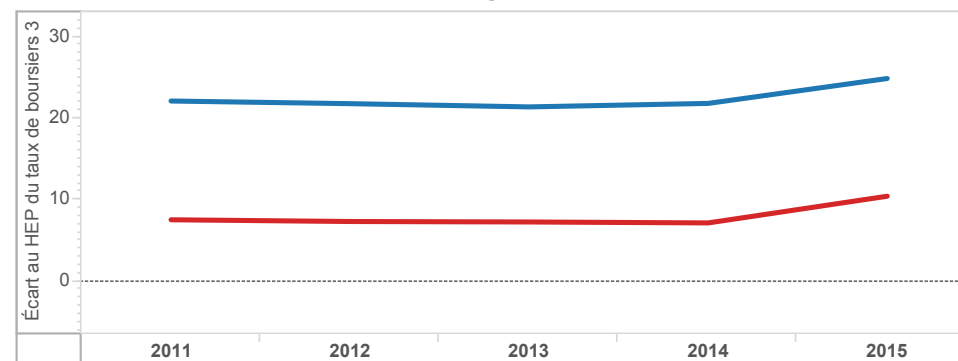
Ecart des taux d'encadrement (E/D) au collège entre hors EP et EP - NATIONAL



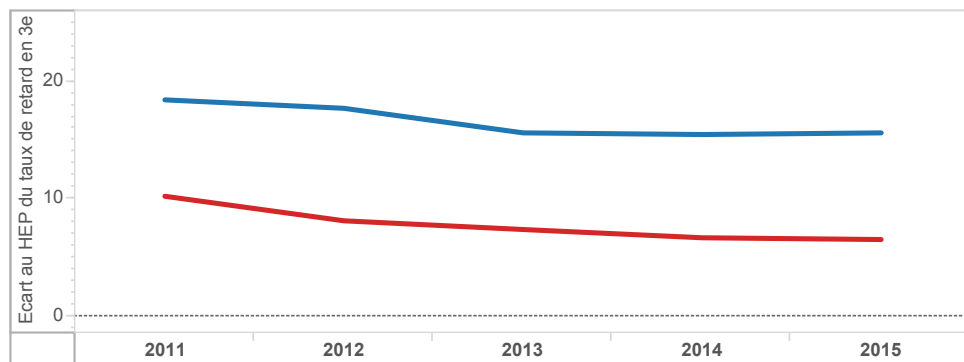
Ecart des taux de boursiers de taux 3 au collège entre EP et hors EP - LILLE



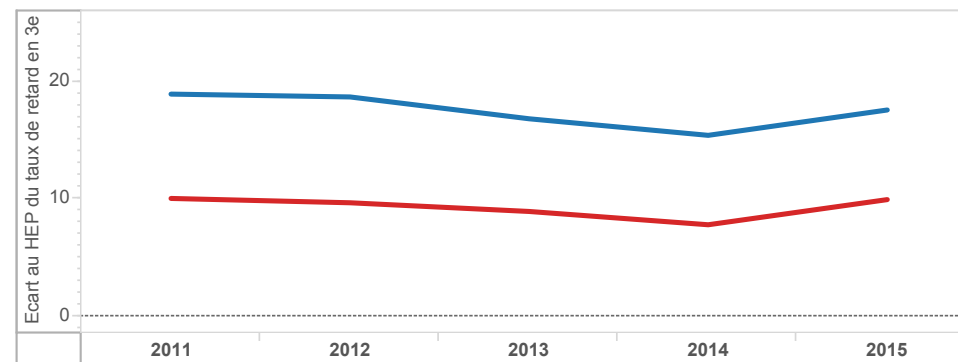
Ecart des taux de boursiers de taux 3 au collège entre EP et hors EP - NATIONAL



Ecart des taux de retard en 3e au collège entre EP et hors EP - LILLE



Ecart des taux de retard en 3e au collège entre EP et hors EP - NATIONAL



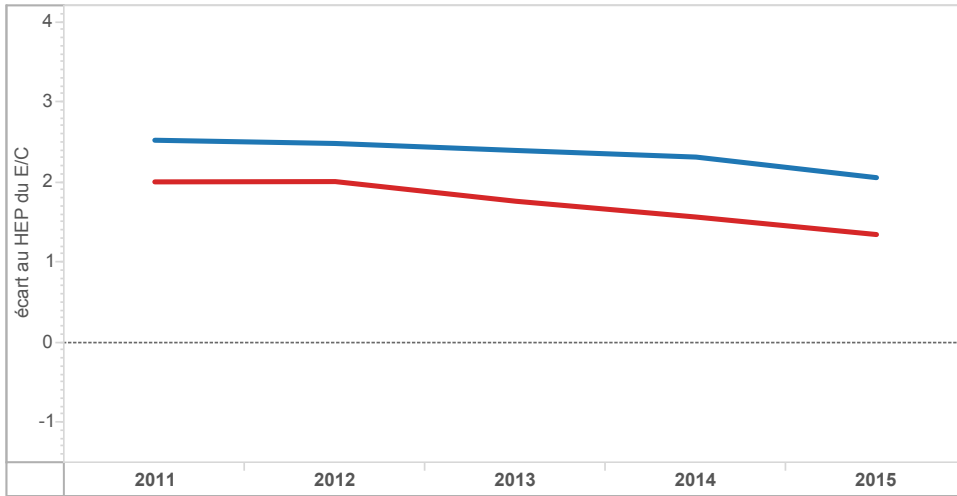


EVOLUTION DES ECARTS ENTRE EP ET HORS EP DANS LE 1er DEGRE

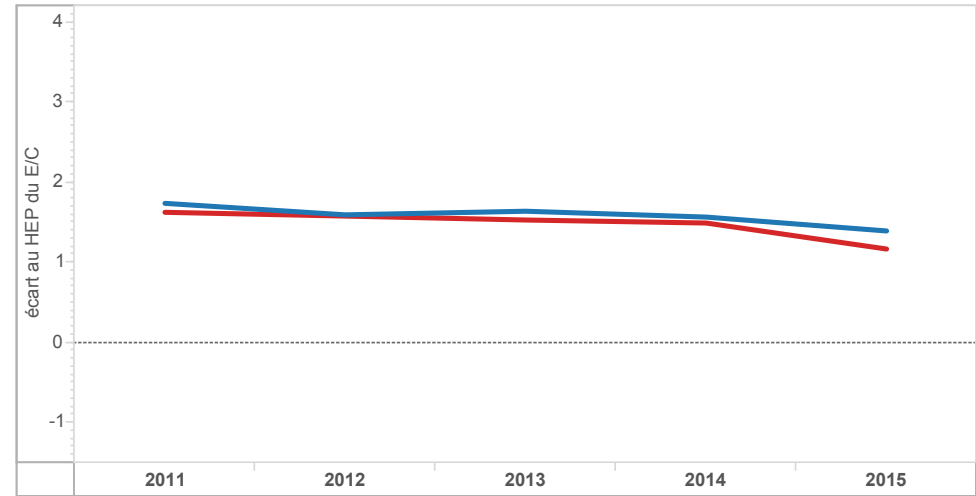
Académie
LILLE

■ ECLAIR(2011 à 2013) ECLAIR & REP+(2014) REP+(2015) ■ RRS(2011 à 2014) REP (2015)

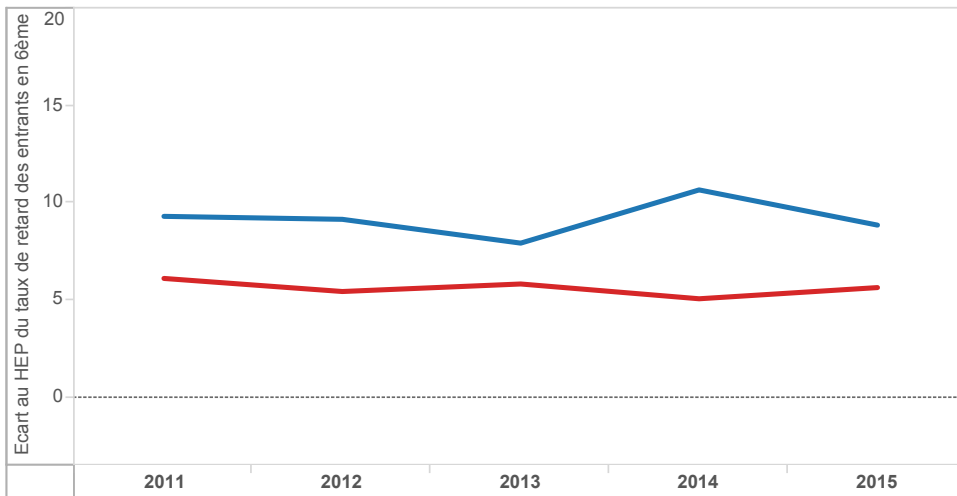
Ecart des taux d'encadrement (E/C) à l'école entre hors EP et EP - LILLE



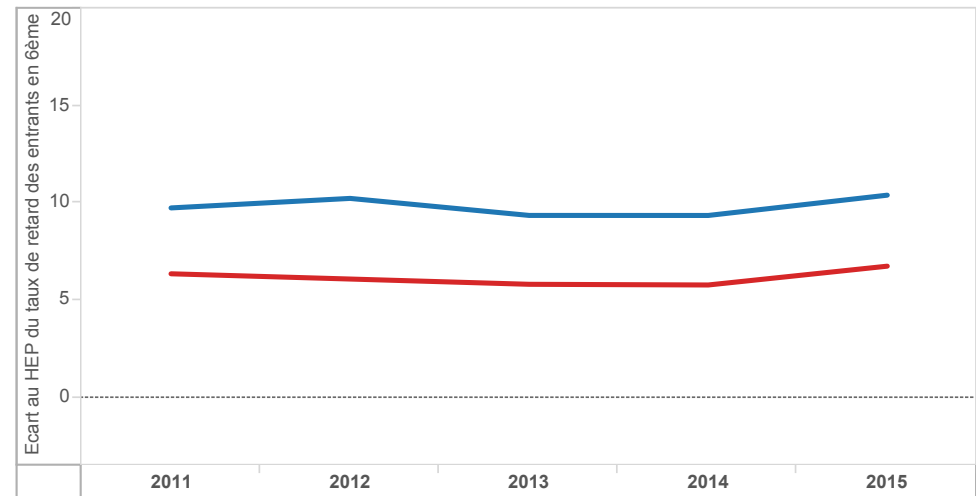
Ecart des taux d'encadrement (E/C) à l'école entre hors EP et EP - NATIONAL



Ecart des taux de retard des entrants en 6ème entre EP et hors EP - LILLE



Ecart des taux de retard des entrants en 6ème entre EP et hors EP - NATIONAL



ELEMENTS DE COUTS

Coût spécifique à l'éducation prioritaire

	LILLE		
	REP+	REP	EP
Coût spécifique global en euros	71 812 727	54 878 836	126 691 563
Coût spécifique en euros par élève	1 117	531	755

NATIONAL		
REP+	REP	EP
554 676 048	562 416 550	1 117 092 598
969	538	691

dont : Coût spécifique sur le programme 140 (1er degré-Public)

	LILLE	NATIONAL
Coût spécifique global en euros	33 720 362	295 744 958
Coût spécifique en euros par élève	702	710

322 643 149	618 388 107
466	558

Coût spécifique sur le programme 141 (2nd degré-Public) en collège

	LILLE	NATIONAL
Coût spécifique global en euros	32 363 092	210 820 795
Coût spécifique en euros par élève	1 992	1 349

188 139 540	398 960 335
533	784

Coût spécifique sur le programme 230 (Vie de l'élève) en collège

	LILLE	NATIONAL
Coût spécifique global en euros	5 729 273	48 110 295
Coût spécifique en euros par élève	348	304

51 633 861	99 744 156
146	195

Coûts sur la masse salariale des enseignants

En collège	LILLE				Référence académique	NATIONAL				Référence nationale
	EP			Hors EP		EP			Hors EP	
	REP+	REP	Total	Total		REP+	REP	Total	Total	
Coût moyen par élève en euros	6 414	5 206	5 584	4 658	4 962	5 740	4 998	5 226	4 561	4 693
Coût moyen d'un enseignant en euros	62 376	62 886	62 702	64 585	63 876	62 855	62 815	62 828	64 845	64 388

Calculs effectués sur l'année budgétaire 2015

Pour information :

Coût moyen annuel
par élève des
programmes 140,
141 et 230 :

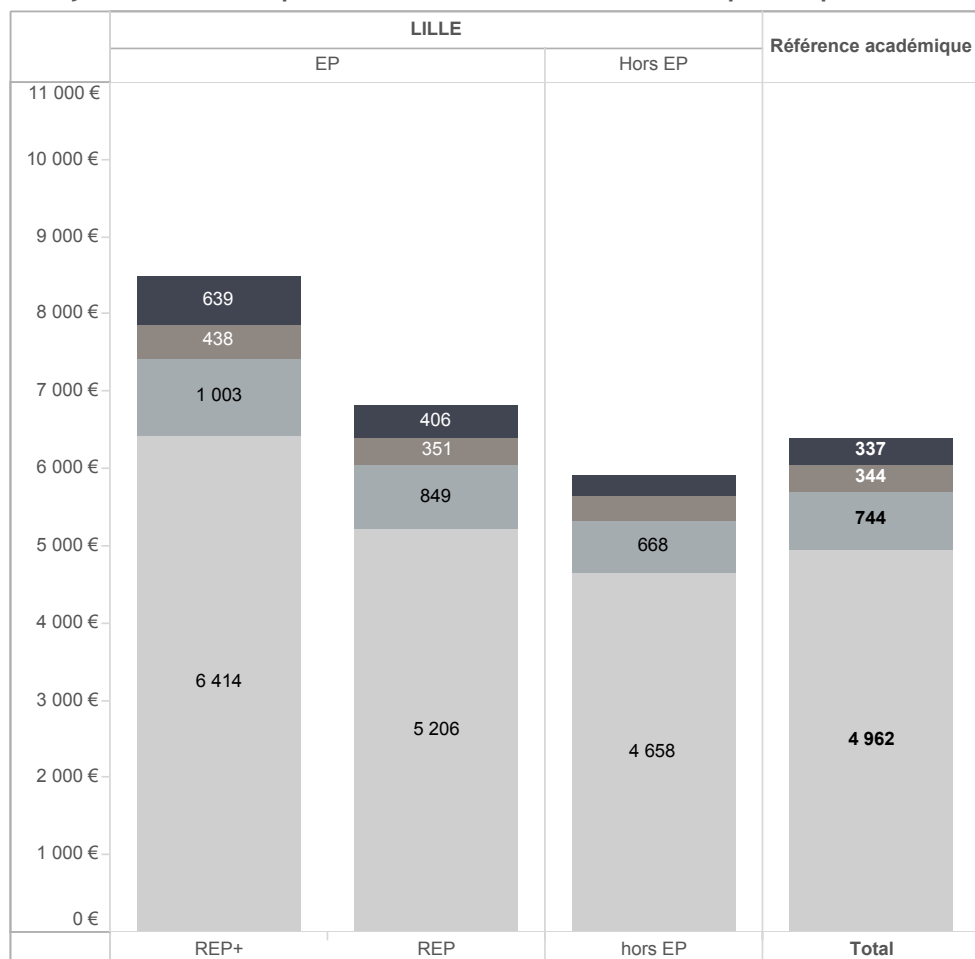
1er degré public :	3 431 €
2nd degré public :	6 790 €
Vie de l'élève :	1 049 €

MOYENS EN COLLEGE (2)

Coût moyen par élève

- Fonctions éducatives (AED)
- Education, santé, social
- Encadrement, administration et financières
- Enseignement/formation

Moyennes académiques suivant les fonctions exercées par les personnels



Moyennes nationales suivant les fonctions exercées par les personnels

