

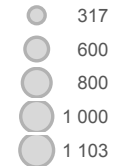


CARTE DES COLLEGES EN EDUCATION PRIORITAIRE

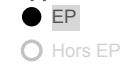
Rentrée scolaire
2015

Académie
LA REUNION

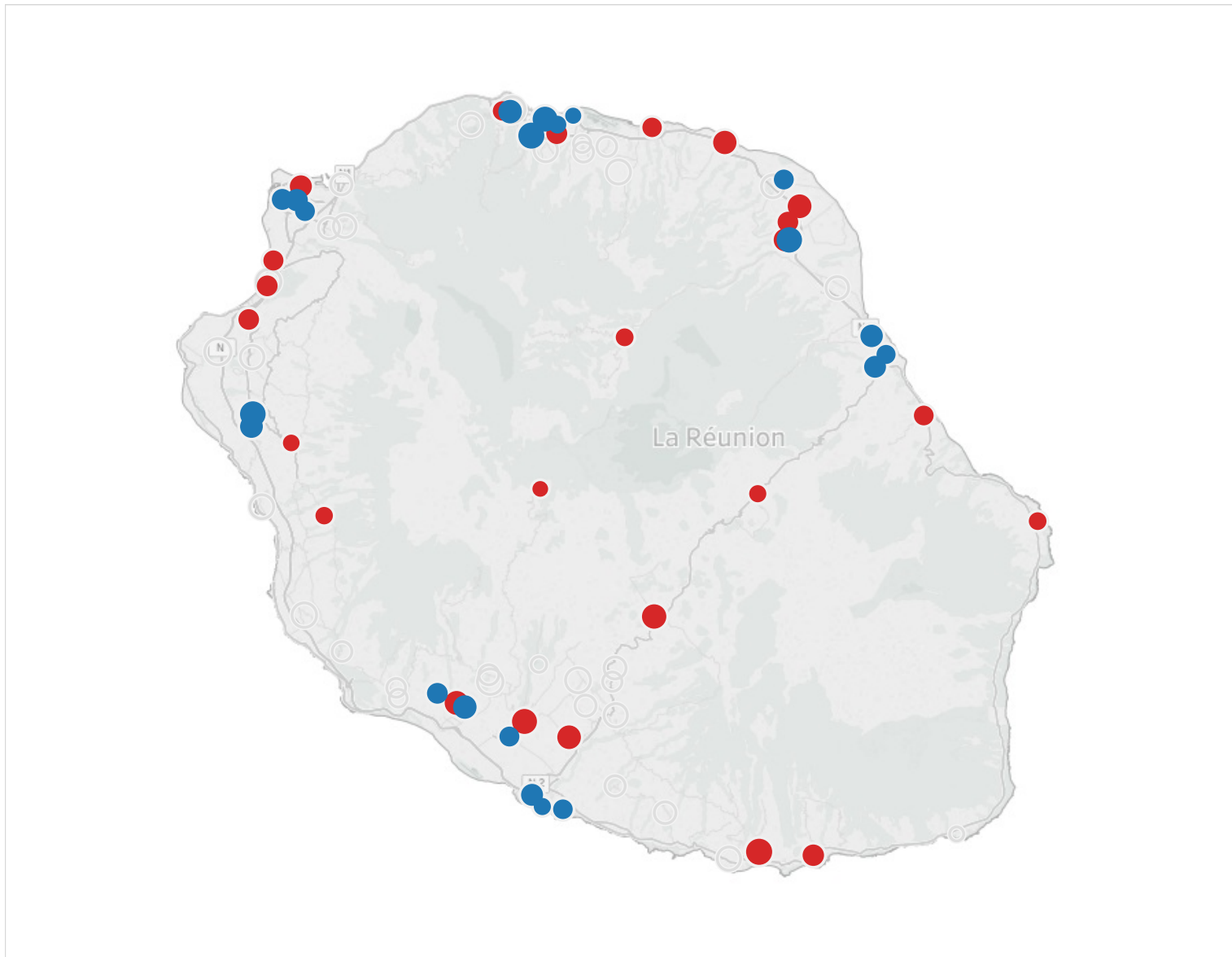
Effectif d'élèves



Appartenance à l'EP



Appartenance à l'EP



COMPOSITION DE L'EDUCATION PRIORITAIRE

Contexte social

2nd degré	LA REUNION				Référence académique	NATIONAL				Référence nationale
	EP			Hors EP		EP			Hors EP	
	REP+	REP	Total	Total		REP+	REP	Total	Total	
Proportion d'élèves issus de PCS défavorisées au collège	73,4%	66,1%	69,6%	51,6%	61,7%	68,0%	54,8%	58,9%	34,8%	39,8%
Proportion de boursiers au collège	69,7%	63,1%	66,2%	47,4%	58,0%	64,9%	45,8%	51,8%	23,3%	29,2%
Proportion de boursiers de taux 3 au collège	43,1%	35,0%	38,9%	22,5%	31,7%	31,2%	16,8%	21,3%	6,3%	9,4%
1er degré										
Proportion d'élèves entrant en 6ème issus de PCS défavorisées	68,8%	66,1%	67,5%	50,8%	60,4%	63,5%	52,9%	56,9%	32,2%	36,7%

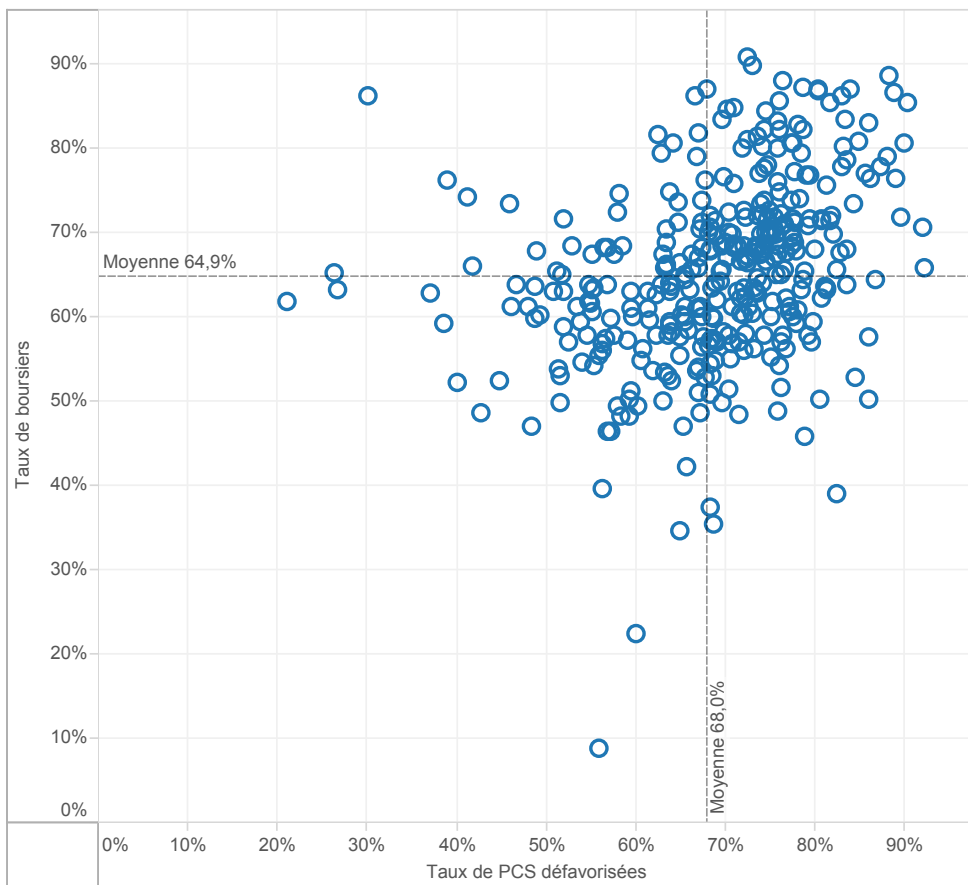
Poids de l'EP

dans le 2nd degré	LA REUNION				Référence académique	NATIONAL				Référence nationale
	EP			Hors EP		EP			Hors EP	
	REP+	REP	Total	Total		REP+	REP	Total	Total	
Nombre de collèges	21	24	45	32	77	352	742	1 094	4 196	5 290
Répartition des collèges	27,3%	31,2%	58,4%	41,6%	100,0%	6,7%	14,0%	20,7%	79,3%	100,0%
Effectif d'élèves des collèges	14 993	16 153	31 146	24 440	55 586	168 835	368 956	537 791	2 051 665	2 589 456
Répartition des élèves des collèges	27,0%	29,1%	56,0%	44,0%	100,0%	6,5%	14,2%	20,8%	79,2%	100,0%
Nombre moyen d'élèves par collège	714,0	673,0	692,1	763,8	721,9	479,6	497,2	491,6	489,0	489,5
Répartition suivant leur collège de destination des élèves de 6ème provenant d'une école en EP	46,8%	33,9%	80,7%	19,3%	100,0%	30,9%	43,9%	74,8%	25,2%	100,0%
Proportion d'élèves en SEGPA	7,2%	2,6%	4,8%	3,3%	4,1%	6,6%	5,1%	5,6%	2,5%	3,1%
dans le 1er degré										
Nombre d'écoles	147	139	286	210	496	2 425	4 353	6 778	39 657	46 435
Répartition des écoles	29,6%	28,0%	57,7%	42,3%	100,0%	5,2%	9,4%	14,6%	85,4%	100,0%
Effectif d'élèves du 1er degré	32 428	29 595	62 023	47 309	109 332	444 770	730 035	1 174 805	4 710 465	5 885 270
Répartition des élèves du 1er degré	29,7%	27,1%	56,7%	43,3%	100,0%	7,6%	12,4%	20,0%	80,0%	100,0%
Nombre moyen d'élèves par école	220,6	212,9	216,9	225,3	220,4	183,4	167,7	173,3	118,8	126,7

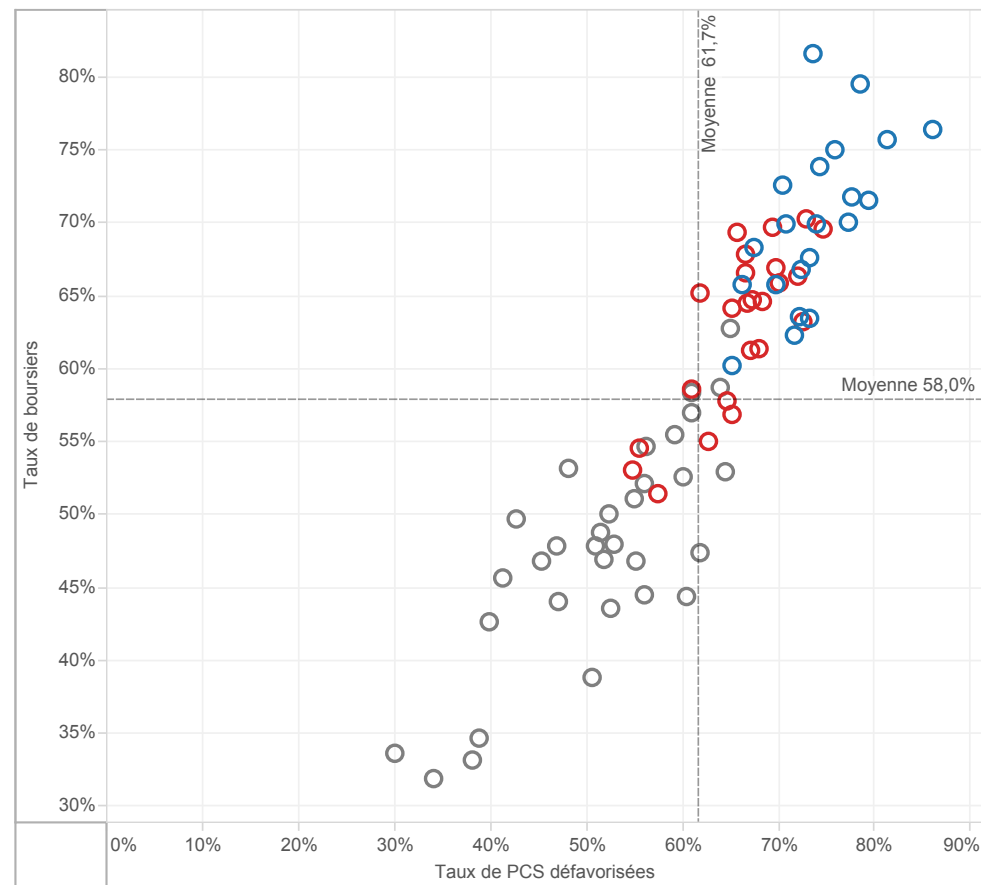


CONTEXTE SOCIO-ECONOMIQUE DES COLLEGES EN EDUCATION PRIORITAIRE

Taux de boursiers en fonction des taux de PCS défavorisées - NATIONAL
Tous les collèges publics REP+ de métropole et DOM



Taux de boursiers en fonction des taux de PCS défavorisées - LA REUNION
Tous les collèges publics de l'académie



surligner : ○ LA REUNION

Appartenance à l'EP

■ REP+

■ REP

■ hors EP

REUSSITE SCOLAIRE

Fluidité des parcours scolaires

	LA REUNION					Référence académique	NATIONAL				Référence nationale
	EP			Hors EP	EP			Hors EP			
	REP+	REP	Total	Total	REP+		REP	Total	Total		
2nd degré											
Taux de retard parmi les élèves de 3ème	24,5%	20,7%	22,5%	16,6%	19,9%	33,9%	26,3%	28,6%	16,4%	18,8%	
1er degré											
Taux de retard parmi les entrants en 6ème	14,0%	13,3%	13,7%	11,1%	12,6%	19,6%	15,9%	17,3%	9,2%	10,7%	

Diplôme national du brevet - session 2015

	LA REUNION					Référence académique	NATIONAL				Référence nationale
	EP			Hors EP	EP			Hors EP			
	REP+	REP	Total	Total	REP+		REP	Total	Total		
Réussite au brevet											
Taux de réussite au brevet	79,0%	80,2%	79,6%	84,8%	81,9%	74,1%	78,3%	77,0%	86,5%	84,6%	
Taux de réussite parmi les garçons	73,2%	73,8%	73,5%	79,9%	76,3%	68,7%	73,5%	72,0%	83,2%	81,1%	
Taux de réussite parmi les filles	84,7%	86,4%	85,6%	89,6%	87,4%	79,1%	82,9%	81,8%	89,6%	88,1%	

Mentions Bien & Très-Bien

Taux de mentions Bien et Très-Bien	27,9%	32,5%	30,3%	41,3%	35,3%	21,8%	28,3%	26,5%	39,3%	37,0%
Taux de mentions Bien et Très-Bien parmi les filles	31,4%	37,2%	34,5%	47,0%	40,2%	24,6%	31,8%	29,7%	44,1%	41,5%

Résultats

Note moyenne à l'écrit du contrôle final	9,2	9,7	9,5	10,8	10,1	8,3	9,4	9,1	11,2	10,8
Français - note moyenne au contrôle continu	11,2	11,6	11,4	11,8	11,6	10,7	11,1	11,0	11,7	11,6
Français - note moyenne à l'examen final	9,7	10,1	9,9	10,8	10,3	8,4	9,1	8,9	10,2	9,9
Mathématiques - note moyenne au contrôle continu	10,7	10,8	10,8	11,5	11,1	10,1	10,4	10,3	11,3	11,1
Mathématiques - note moyenne à l'examen final	8,9	9,6	9,2	10,6	9,9	8,0	9,5	9,1	11,4	11,0

Orientation et parcours des élèves

	LA REUNION					Référence académique	NATIONAL				Référence nationale
	EP			Hors EP	EP			Hors EP			
	REP+	REP	Total	Total	REP+		REP	Total	Total		
En fin de collège											
Taux de passage en 2nde GT	51,3%	54,8%	53,2%	62,4%	57,2%	50,7%	57,5%	55,4%	66,3%	64,2%	
Taux de passage en 2nde Pro	43,5%	38,7%	40,9%	31,7%	36,9%	39,5%	32,3%	34,4%	21,5%	24,0%	

Devenir en fin de 2nde GT

1ère générale	45,9%	53,7%	50,2%	63,6%	58,1%	45,8%	55,4%	53,0%	68,1%	66,2%
1ère technologique	37,1%	31,6%	34,1%	25,3%	28,9%	32,3%	27,5%	28,7%	19,9%	21,0%
Redoublement	9,3%	9,3%	9,3%	6,6%	7,7%	12,5%	9,8%	10,5%	6,6%	7,1%
Autres	7,7%	5,5%	6,5%	4,5%	5,3%	9,5%	7,2%	7,8%	5,4%	5,7%

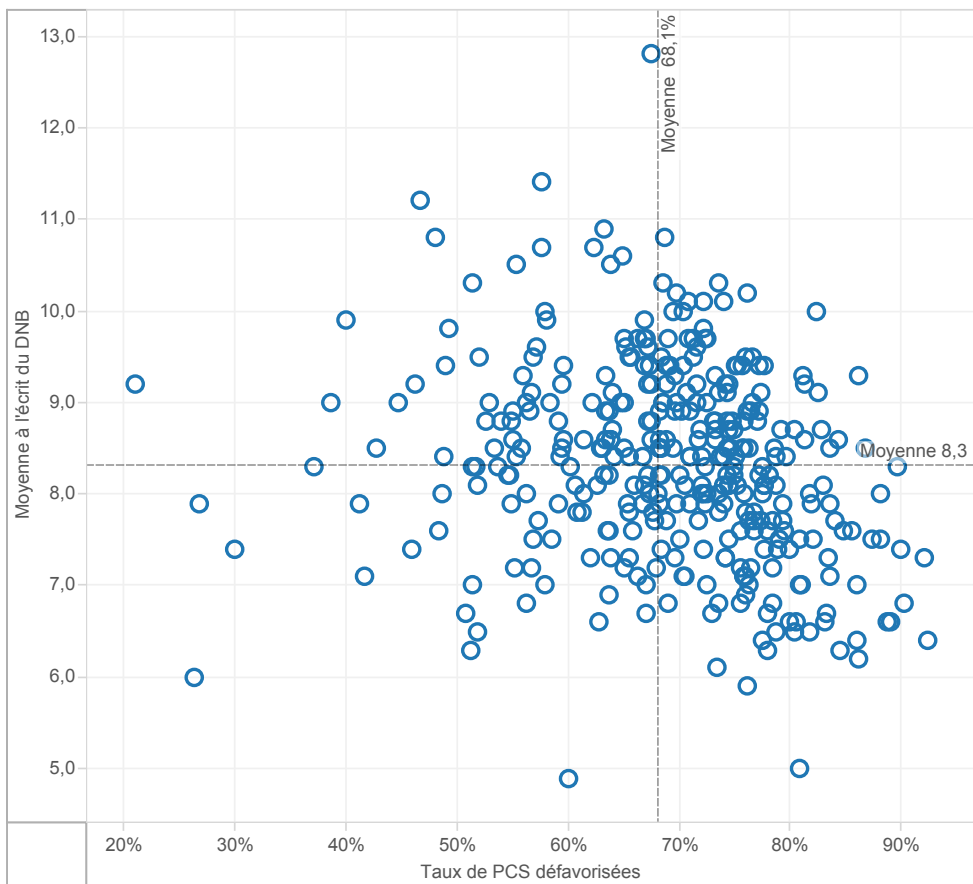
Devenir en fin de 2nde Pro

1ère professionnelle	88,8%	88,3%	88,5%	88,3%	88,4%	81,3%	82,4%	82,0%	84,4%	83,9%
Redoublement	0,9%	1,3%	1,1%	1,2%	1,2%	5,5%	4,9%	5,1%	3,8%	4,1%
Autres	10,3%	10,4%	10,4%	10,5%	10,4%	13,3%	12,7%	12,9%	11,7%	12,0%

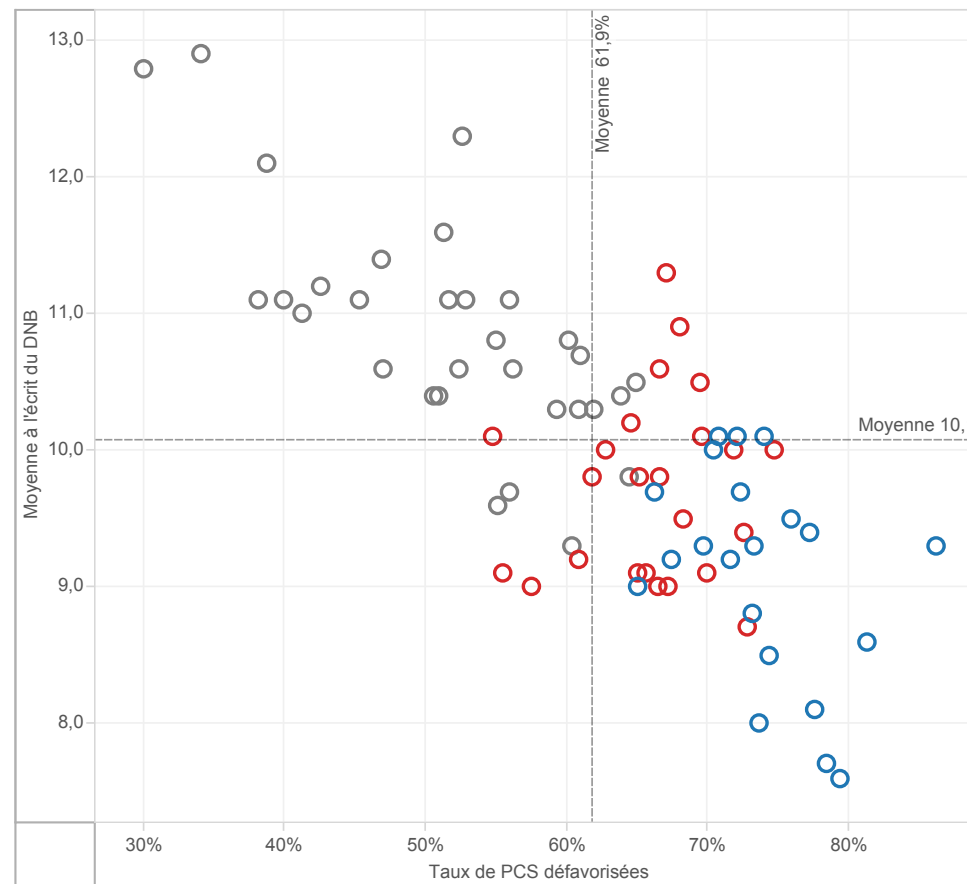


FOCUS SUR LA REUSSITE AU DNB DES COLLEGES EP DE L'ACADEMIE (1)

Moyenne à l'écrit du DNB en fonction des taux de PCS défavorisées - NATIONAL
Tous les collèges publics REP+ de métropole et DOM



Moyenne à l'écrit du DNB en fonction des taux de PCS défavorisées - LA REUNION
Tous les collèges publics de l'académie



surligner : ○ LA REUNION

Appartenance à l'EP

■ REP+

■ REP

■ hors EP

LEVIERS D'ACTION

Encadrement des élèves

	LA REUNION					Référence académique	NATIONAL				Référence nationale
	EP			Hors EP	EP			Hors EP			
	REP+	REP	Total	Total	REP+		REP	Total	Total		
2nd degré - Collège											
Nombre moyen d'élèves par division (E/D)	21,9	23,7	22,8	25,2	23,8	21,2	22,3	21,9	25,0	24,3	
Nombre moyen d'élèves par structure (E/S)	20,9	22,2	21,5	24,1	22,6	20,1	21,2	20,8	23,7	23,1	
Nombre moyen d'heures hebdomadaires par élève (H/E)	1,38	1,26	1,32	1,16	1,25	1,43	1,33	1,36	1,17	1,21	
1er degré											
Nombre moyen d'élèves par classe (E/C)	22,1	22,7	22,4	24,1	23,1	22,5	22,8	22,7	23,9	23,7	
Proportion d'élèves de 2 ans dans le préélémentaire	4,0%	3,4%	3,7%	3,2%	3,5%	7,0%	5,6%	6,1%	2,5%	3,3%	
Taux de scolarisation des enfants de 2 ans			12,3%	9,4%	11,0%			19,3%	9,8%	11,5%	

Moyens humains

	LA REUNION					Référence académique	NATIONAL				Référence nationale
	EP			Hors EP	EP			Hors EP			
	REP+	REP	Total	Total	REP+		REP	Total	Total		
2nd degré - Collège											
Proportion d'enseignants non titulaires	6,4%	7,1%	6,8%	4,2%	5,7%	12,5%	7,8%	9,4%	3,8%	5,1%	
Proportion d'enseignants de moins de 35 ans	25,9%	24,4%	25,2%	15,4%	21,3%	37,9%	35,5%	36,3%	22,7%	25,9%	
Proport. d'enseignants ayant 5 ans et plus d'ancienneté sur leur poste	42,6%	47,3%	44,8%	55,0%	48,9%	35,3%	42,3%	39,9%	54,4%	51,0%	
1er degré											
Proport. d'enseignants ayant 5 ans et plus d'ancienneté sur leur poste	44,1%	47,1%	45,5%	46,4%	45,9%	35,2%	35,9%	35,6%	42,8%	41,3%	

Surencadrement Programme 140 (1er degré - Public)

Nombre d'ETP supplémentaires	379	152	530	4 024	4 745	8 769
Nombre d'ETP supplémentaires pour 1 000 élèves	12	5	9	10	7	8

Surencadrement Programme 141 (2nd degré - Public) en collège

Nombre d'ETP supplémentaires	261	88	348	3 538	3 586	7 124
Nombre d'ETP supplémentaires pour 1 000 élèves	17	5	11	23	10	14

Surencadrement Programme 230 (Vie de l'élève) en collège

Nombre d'ETP supplémentaires (CPE et AED)	40	0	40	1 464	1 654	3 118
Nombre d'ETP supplémentaires pour 1 000 élèves	3	0	1	9	5	6

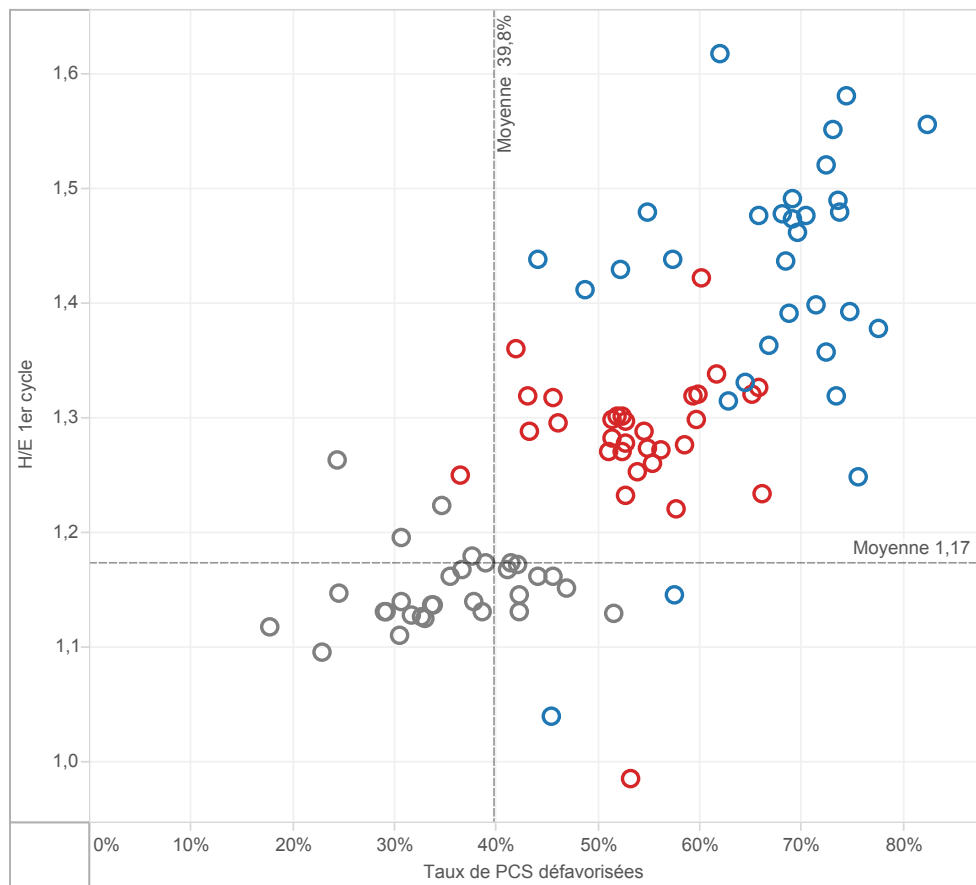
Offres éducatives au collège : exemple des langues

	LA REUNION					Référence académique	NATIONAL				Référence nationale
	EP			Hors EP	EP			Hors EP			
	REP+	REP	Total	Total	REP+		REP	Total	Total		
Proportion d'élèves inscrits en sections européennes et internationales	6,8%	8,9%	7,9%	10,9%	9,2%	4,7%	4,9%	4,8%	6,0%	5,8%	
Proportion d'élèves inscrits en 6ème bilangues	23,9%	24,5%	24,2%	23,7%	24,0%	15,4%	15,3%	15,3%	16,6%	16,3%	
Proportion d'élèves apprenant les langues rares	0,9%	2,3%	1,6%	2,3%	1,9%	6,3%	5,6%	5,9%	5,3%	5,4%	
Proportion d'élèves suivant des cours de latin-grec	5,8%	9,6%	7,8%	13,6%	10,4%	9,6%	13,6%	12,3%	17,7%	16,6%	



MOYENS EN COLLEGE

H/E 1er cycle en fonction des taux de PCS défavorisées - NATIONAL
par académie dans les collèges publics



H/E 1er cycle en fonction des taux de PCS défavorisées - LA REUNION
par collège public de l'académie



surligner :

○ AIX-MARSEILLE

Appartenance à l'EP

■ REP+

■ REP

■ hors EP

▲ Collège rural

○ Collège intermédiaire

○ Collège urbain

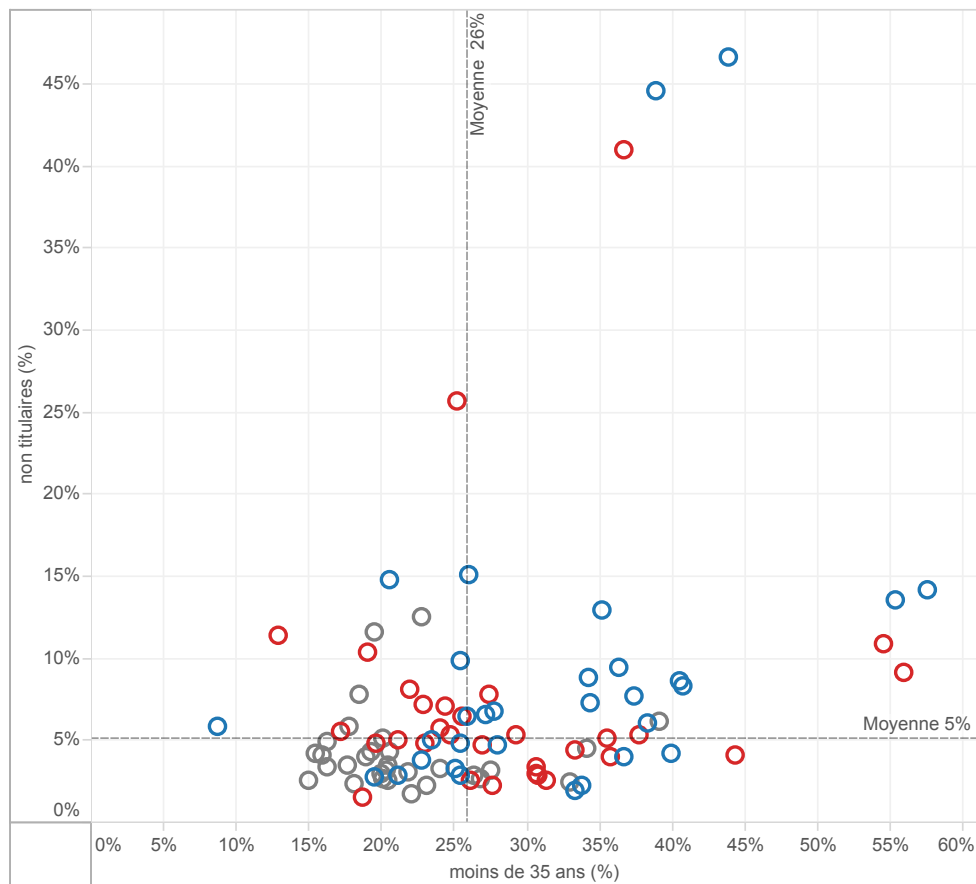


CARACTERISTIQUES DES EQUIPES ENSEIGNANTES EN COLLEGE

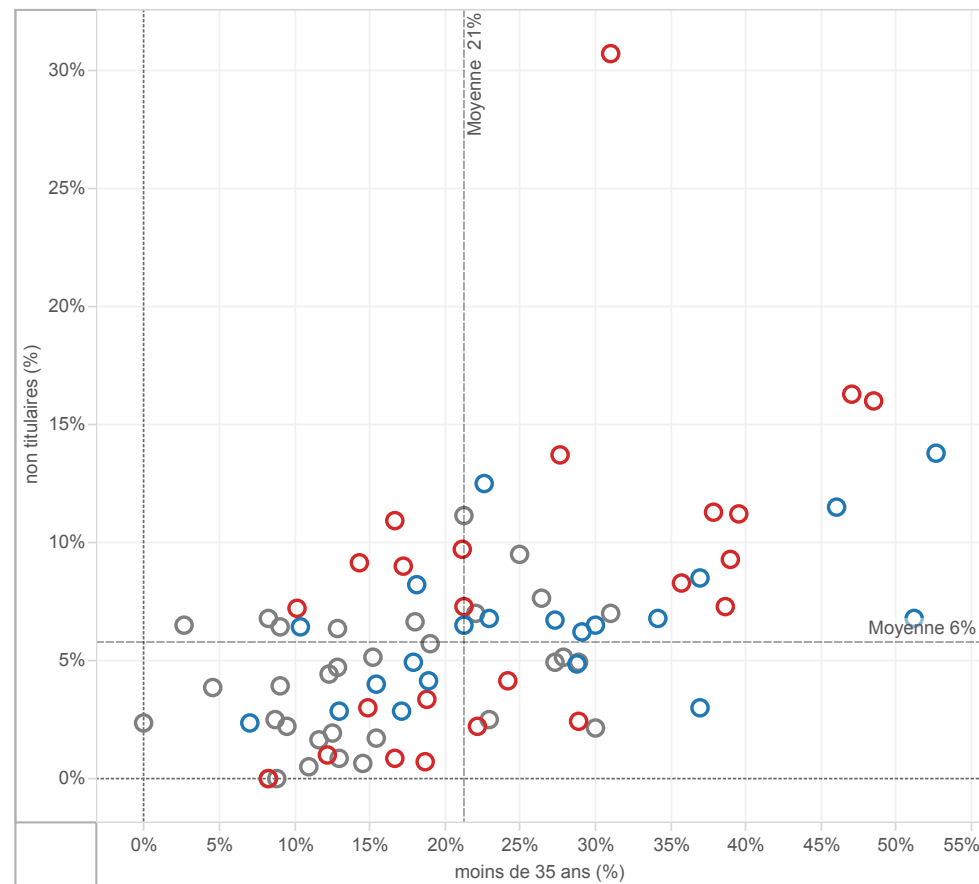
Rentrée scolaire
2015

Académie
LA REUNION

Taux d'enseignants non titulaires en fonction du taux d'enseignants âgés de moins de 35 ans
NATIONAL - Moyennes par académie dans les collèges publics



Taux d'enseignants non titulaires en fonction du taux d'enseignants âgés de moins de 35 ans
LA REUNION - Moyennes par collège public de l'académie



surligner :

○ LA REUNION

Appartenance à l'EP

■ REP+

■ REP

■ hors EP

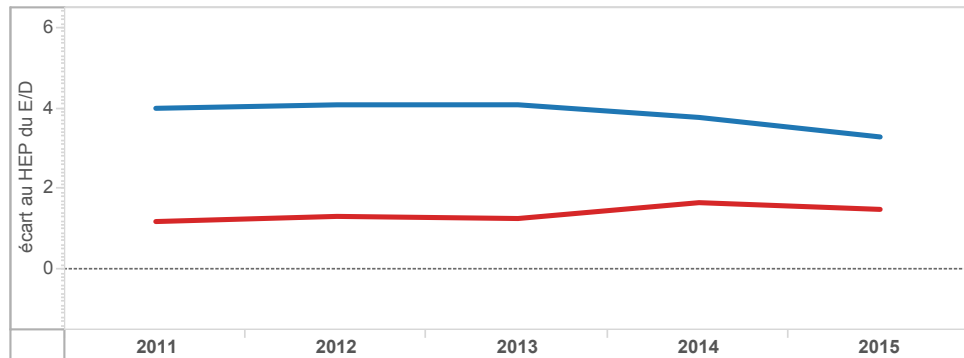


EVOLUTION DES ECARTS ENTRE EP ET HORS EP EN COLLEGE

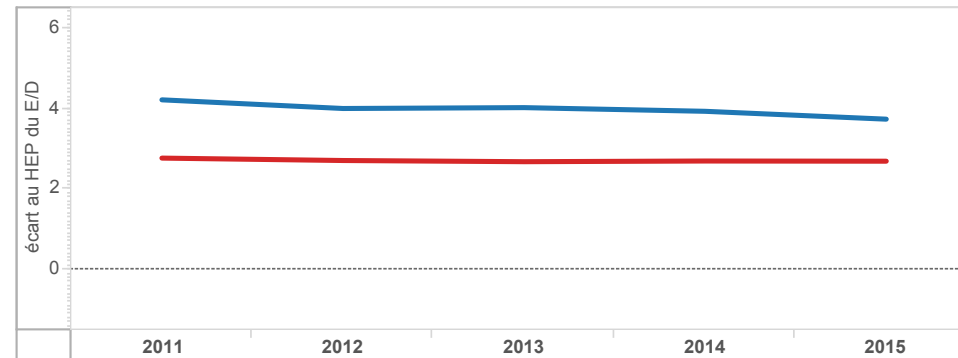
Académie
LA REUNION

■ ECLAIR(2011 à 2013) ECLAIR & REP+(2014) REP+(2015) ■ RRS(2011 à 2014) REP (2015)

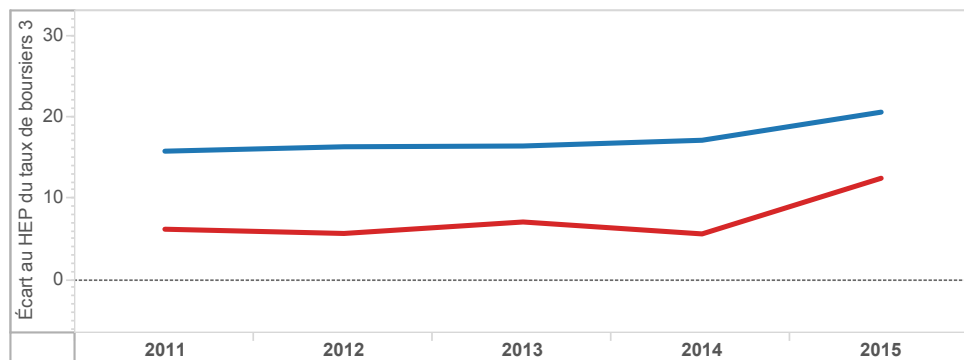
Ecart des taux d'encadrement (E/D) au collège entre hors EP et EP - LA REUNION



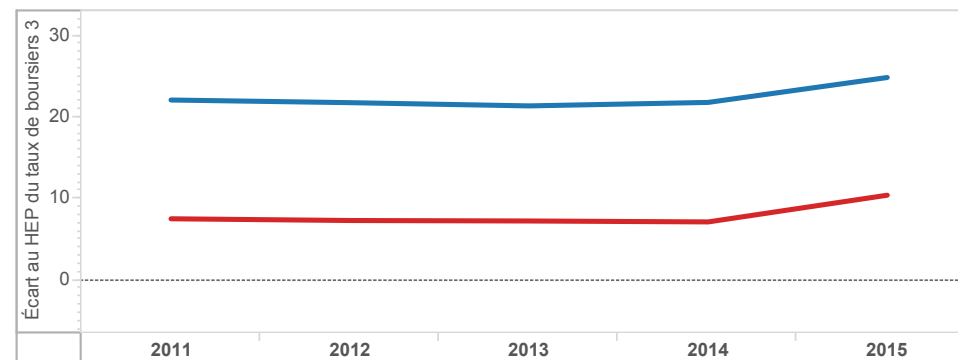
Ecart des taux d'encadrement (E/D) au collège entre hors EP et EP - NATIONAL



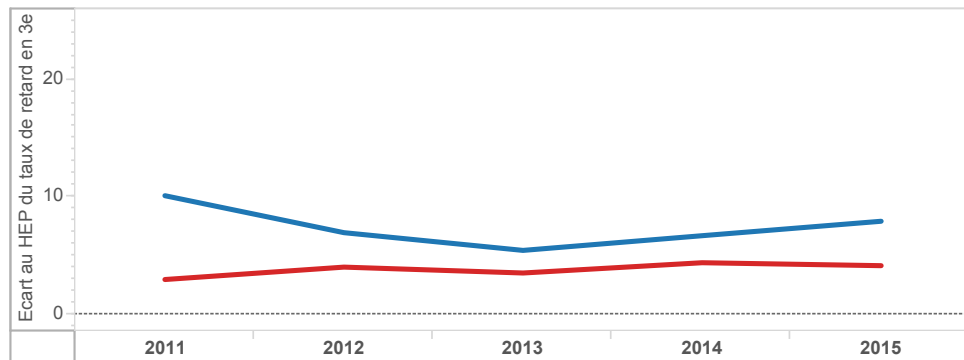
Ecart des taux de boursiers de taux 3 au collège entre EP et hors EP - LA REUNION



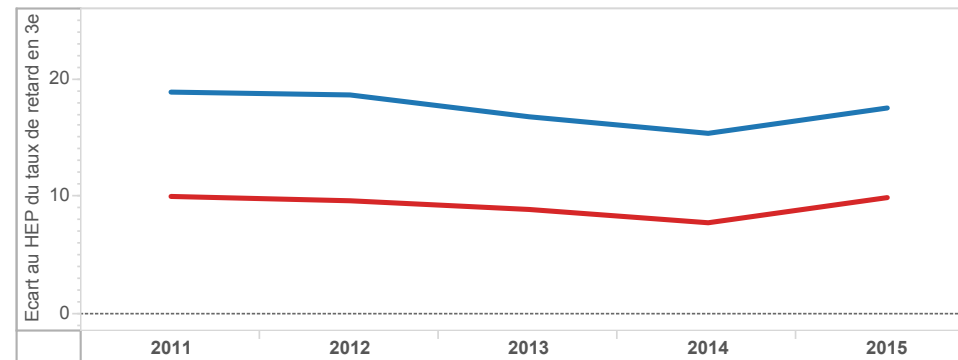
Ecart des taux de boursiers de taux 3 au collège entre EP et hors EP - NATIONAL



Ecart des taux de retard en 3e au collège entre EP et hors EP - LA REUNION



Ecart des taux de retard en 3e au collège entre EP et hors EP - NATIONAL



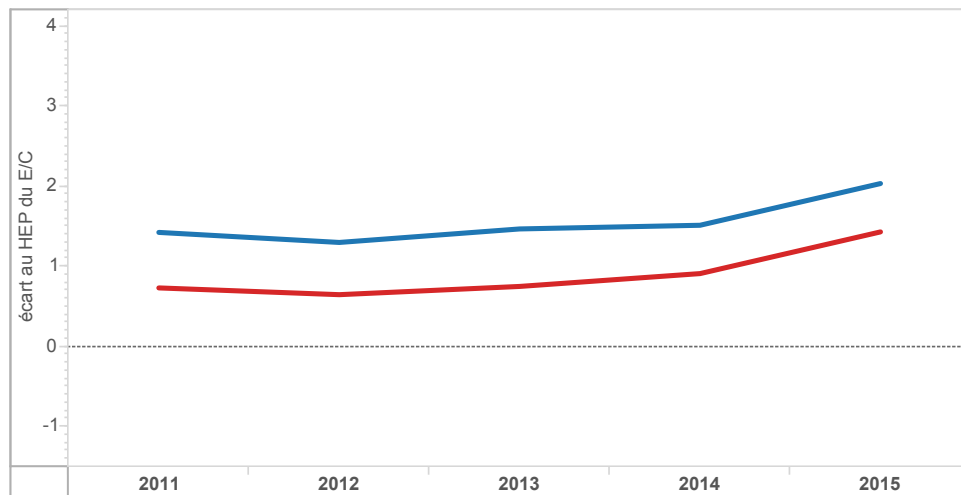


EVOLUTION DES ECARTS ENTRE EP ET HORS EP DANS LE 1er DEGRE

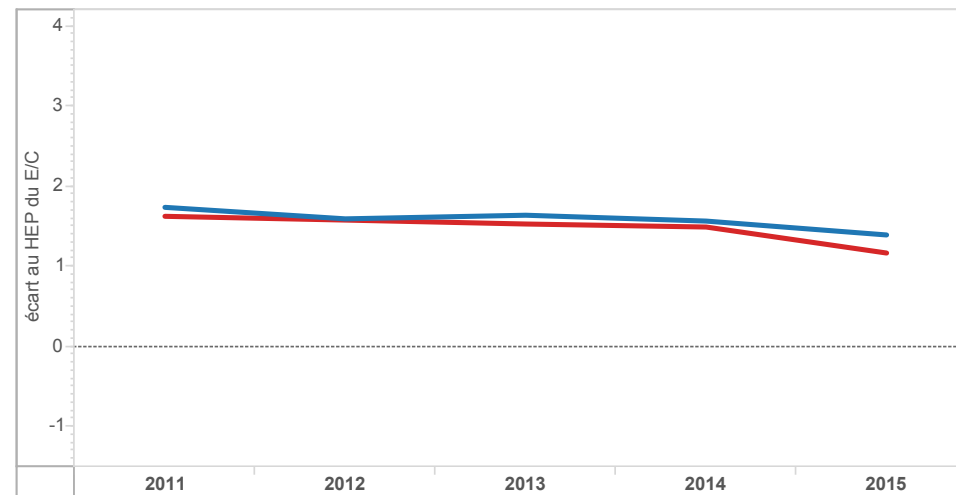
Académie
LA REUNION

■ ECLAIR(2011 à 2013) ECLAIR & REP+(2014) REP+(2015) ■ RRS(2011 à 2014) REP (2015)

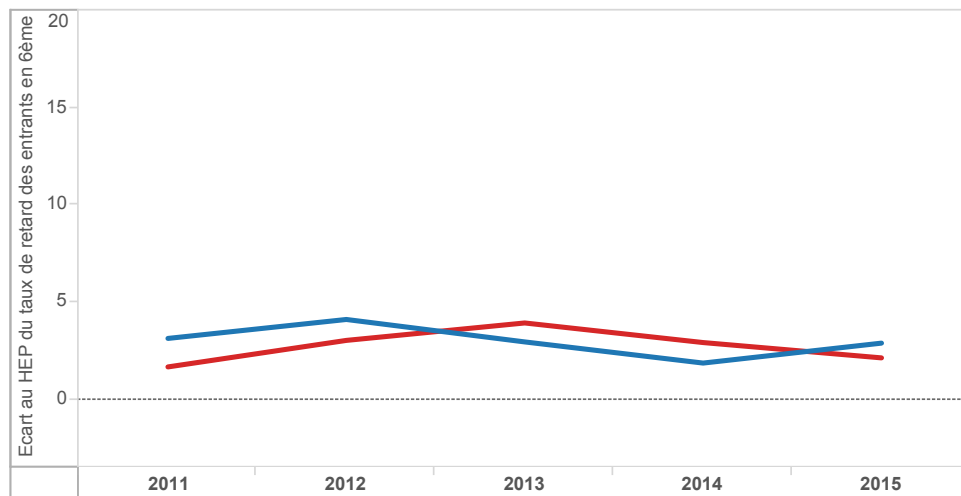
Ecart des taux d'encadrement (E/C) à l'école entre hors EP et EP - LA REUNION



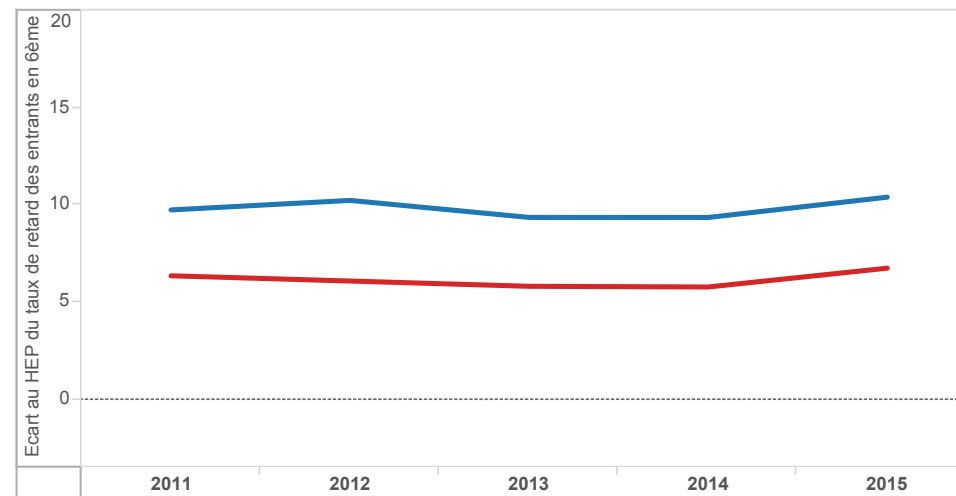
Ecart des taux d'encadrement (E/C) à l'école entre hors EP et EP - NATIONAL



Ecart des taux de retard des entrants en 6ème entre EP et hors EP - LA REUNION



Ecart des taux de retard des entrants en 6ème entre EP et hors EP - NATIONAL



ELEMENTS DE COUTS

Coût spécifique à l'éducation prioritaire

	LA REUNION		
	REP+	REP	EP
Coût spécifique global en euros	44 009 759	13 435 216	57 444 975
Coût spécifique en euros par élève	935	294	619

NATIONAL		
REP+	REP	EP
554 676 048	562 416 550	1 117 092 598
969	538	691

dont : Coût spécifique sur le programme 140 (1er degré-Public)

	REP+	REP	EP
Coût spécifique global en euros	26 708 966	10 304 640	37 013 606
Coût spécifique en euros par élève	834	352	603

295 744 958	322 643 149	618 388 107
710	466	558

Coût spécifique sur le programme 141 (2nd degré-Public) en collège

	REP+	REP	EP
Coût spécifique global en euros	15 953 931	3 050 282	19 004 213
Coût spécifique en euros par élève	1 061	187	605

210 820 795	188 139 540	398 960 335
1 349	533	784

Coût spécifique sur le programme 230 (Vie de l'élève) en collège

	REP+	REP	EP
Coût spécifique global en euros	1 346 863	80 293	1 427 156
Coût spécifique en euros par élève	90	5	46

48 110 295	51 633 861	99 744 156
304	146	195

Coûts sur la masse salariale des enseignants

En collège	LA REUNION				Référence académique	NATIONAL				Référence nationale
	EP			Hors EP		EP			Hors EP	
	REP+	REP	Total	Total		REP+	REP	Total	Total	
Coût moyen par élève en euros	6 402	5 552	5 959	5 415	5 721	5 740	4 998	5 226	4 561	4 693
Coût moyen d'un enseignant en euros	74 939	75 217	75 074	78 750	76 557	62 855	62 815	62 828	64 845	64 388

Calculs effectués sur l'année budgétaire 2015

Pour information :

Coût moyen annuel
par élève des
programmes 140,
141 et 230 :

1er degré public :	3 431 €
2nd degré public :	6 790 €
Vie de l'élève :	1 049 €

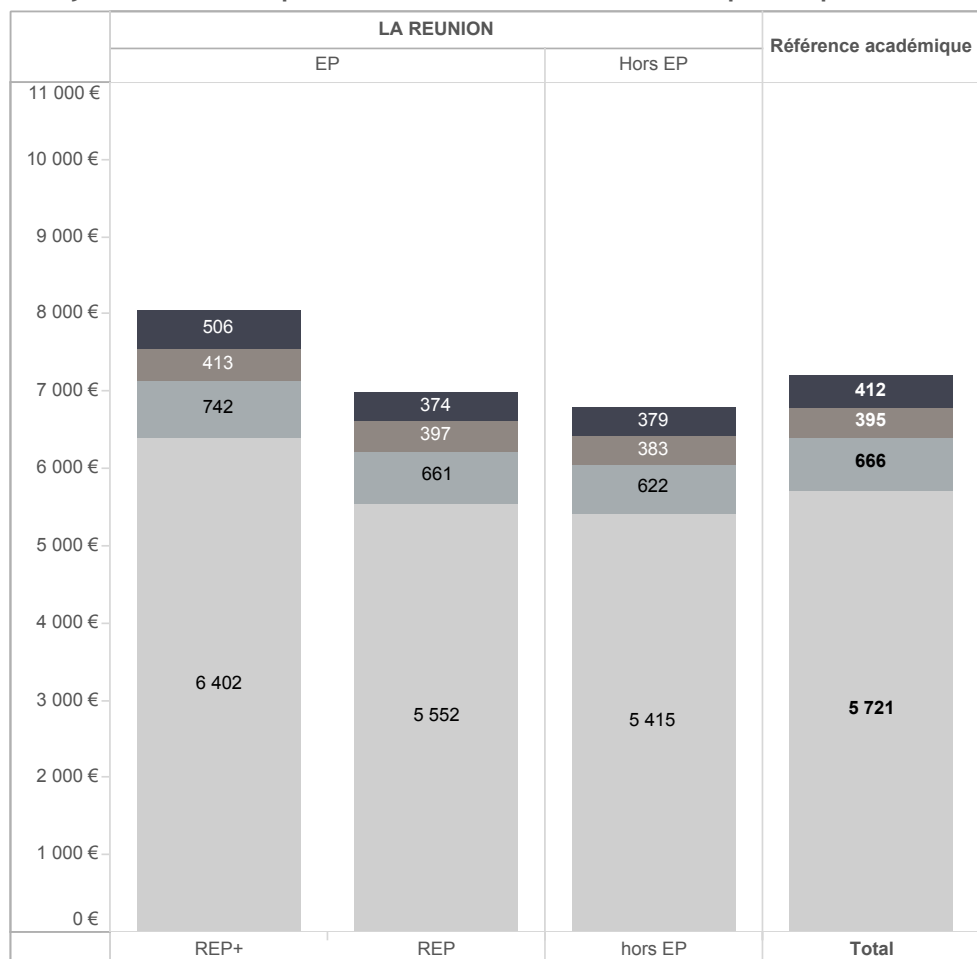


MOYENS EN COLLEGE (2)

Coût moyen par élève

- Fonctions éducatives (AED)
- Education, santé, social
- Encadrement, administration et financières
- Enseignement/formation

Moyennes académiques suivant les fonctions exercées par les personnels



Moyennes nationales suivant les fonctions exercées par les personnels

