



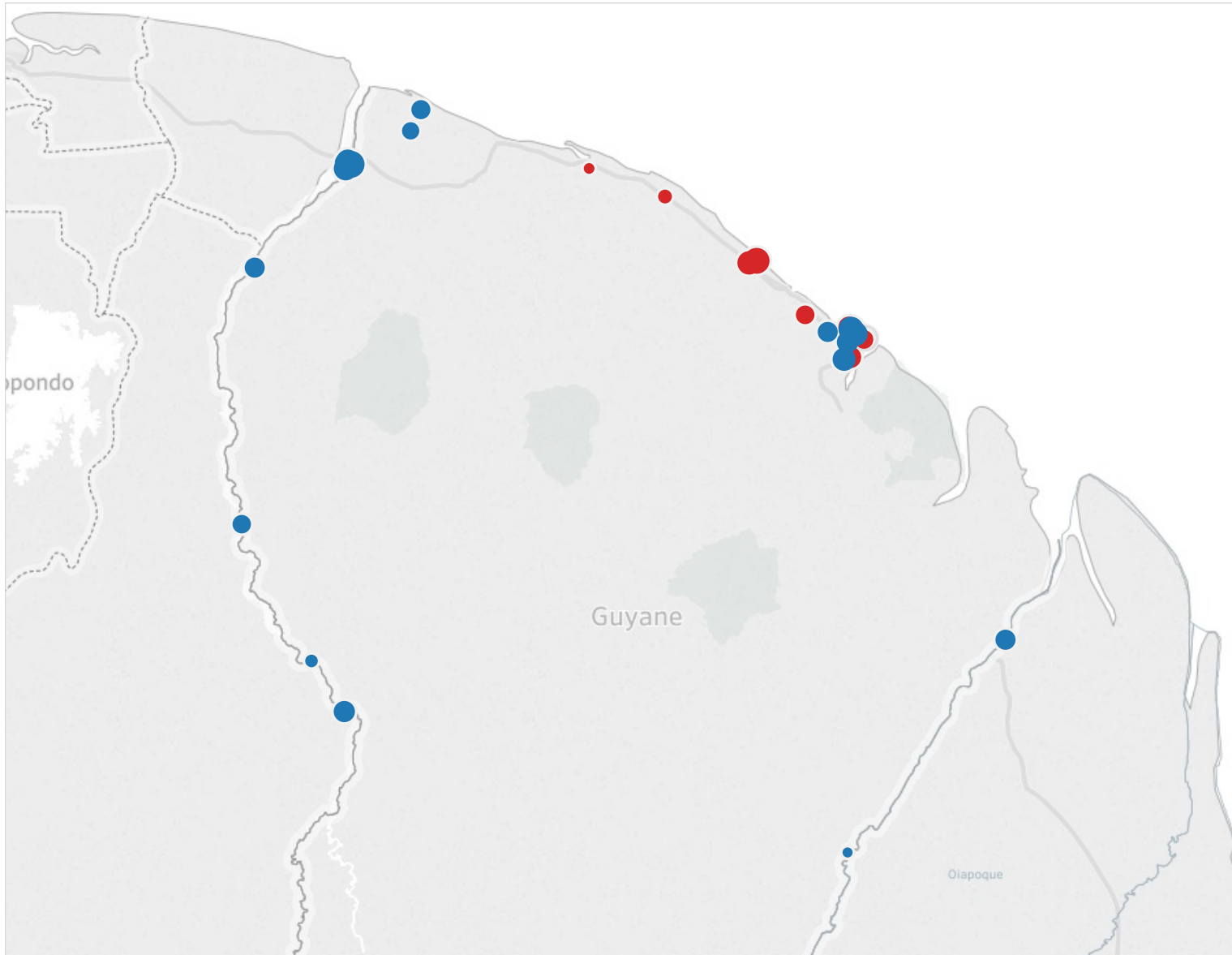
MINISTÈRE
DE L'ÉDUCATION NATIONALE,
DE L'ENSEIGNEMENT SUPÉRIEUR
ET DE LA RECHERCHE

Direction générale de l'enseignement scolaire - Tableau de bord académique de l'éducation prioritaire

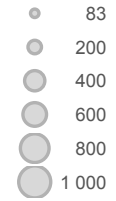
CARTE DES COLLEGES EN EDUCATION PRIORITAIRE

Rentrée scolaire
2015

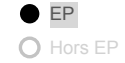
Académie
GUYANE



Effectif d'élèves



Appartenance à l'EP



Appartenance à l'EP



COMPOSITION DE L'EDUCATION PRIORITAIRE

Contexte social

2nd degré	GUYANE				Référence académique	NATIONAL				Référence nationale
	EP			Hors EP		EP			Hors EP	
	REP+	REP	Total	Total		REP+	REP	Total	Total	
Proportion d'élèves issus de PCS défavorisées au collège	75,6%	57,7%	69,6%	24,5%	67,4%	68,0%	54,8%	58,9%	34,8%	39,8%
Proportion de boursiers au collège	61,7%	49,6%	57,6%	28,9%	56,2%	64,9%	45,8%	51,8%	23,3%	29,2%
Proportion de boursiers de taux 3 au collège	46,2%	30,2%	40,9%	15,7%	39,7%	31,2%	16,8%	21,3%	6,3%	9,4%
1er degré										
Proportion d'élèves entrant en 6ème issus de PCS défavorisées	77,2%	49,1%	67,8%	34,0%	66,8%	63,5%	52,9%	56,9%	32,2%	36,7%

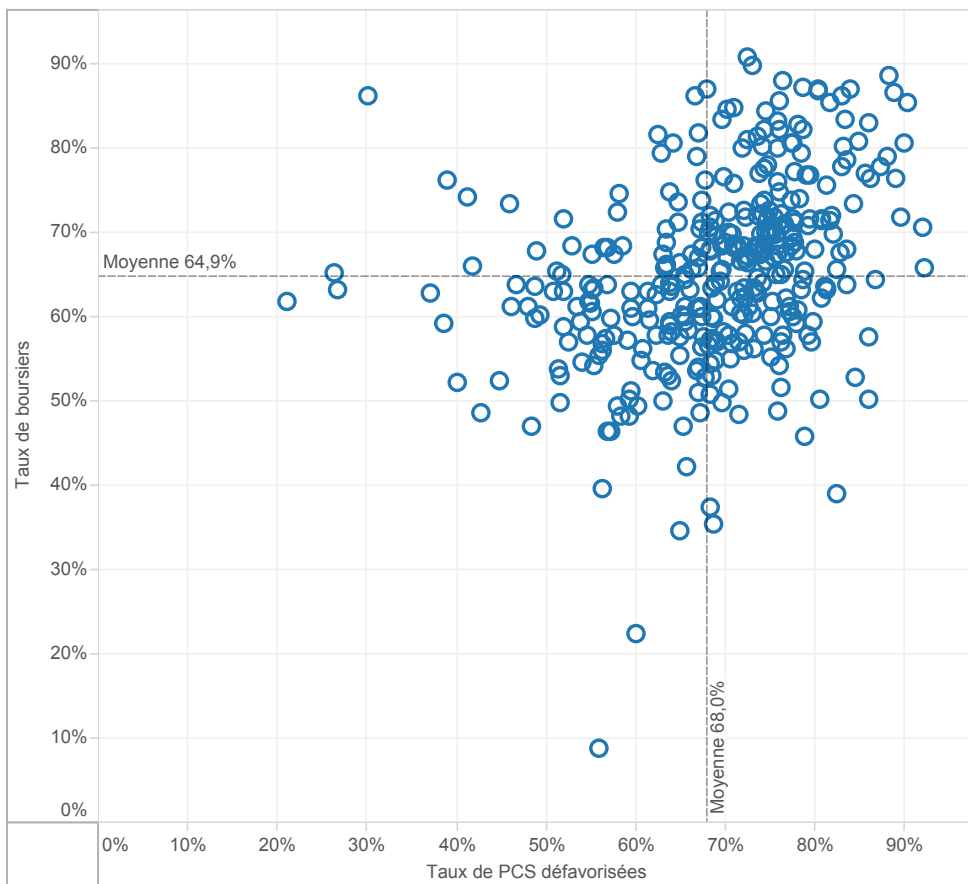
Poids de l'EP

dans le 2nd degré	GUYANE				Référence académique	NATIONAL				Référence nationale
	EP			Hors EP		EP			Hors EP	
	REP+	REP	Total	Total		REP+	REP	Total	Total	
Nombre de collèges	19	10	29	2	31	352	742	1 094	4 196	5 290
Répartition des collèges	61,3%	32,3%	93,5%	6,5%	100,0%	6,7%	14,0%	20,7%	79,3%	100,0%
Effectif d'élèves des collèges	12 895	6 495	19 390	973	20 363	168 835	368 956	537 791	2 051 665	2 589 456
Répartition des élèves des collèges	63,3%	31,9%	95,2%	4,8%	100,0%	6,5%	14,2%	20,8%	79,2%	100,0%
Nombre moyen d'élèves par collège	678,7	649,5	668,6	486,5	656,9	479,6	497,2	491,6	489,0	489,5
Répartition suivant leur collège de destination des élèves de 6ème provenant d'une école en EP	74,5%	22,9%	97,4%	2,6%	100,0%	30,9%	43,9%	74,8%	25,2%	100,0%
Proportion d'élèves en SEGPA	6,9%	4,1%	6,0%	6,4%	6,0%	6,6%	5,1%	5,6%	2,5%	3,1%
dans le 1er degré										
Nombre d'écoles	102	52	154	6	160	2 425	4 353	6 778	39 657	46 435
Répartition des écoles	63,8%	32,5%	96,3%	3,8%	100,0%	5,2%	9,4%	14,6%	85,4%	100,0%
Effectif d'élèves du 1er degré	26 086	13 830	39 916	1 411	41 327	444 770	730 035	1 174 805	4 710 465	5 885 270
Répartition des élèves du 1er degré	63,1%	33,5%	96,6%	3,4%	100,0%	7,6%	12,4%	20,0%	80,0%	100,0%
Nombre moyen d'élèves par école	255,7	266,0	259,2	235,2	258,3	183,4	167,7	173,3	118,8	126,7

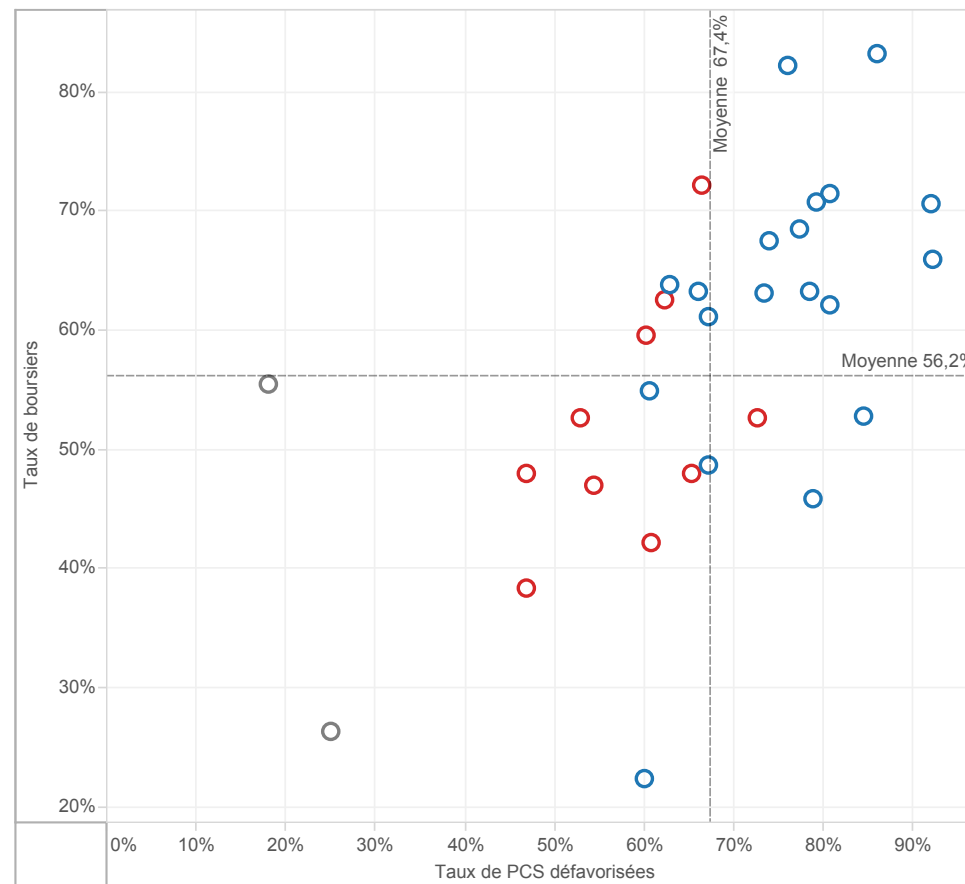


CONTEXTE SOCIO-ECONOMIQUE DES COLLEGES EN EDUCATION PRIORITAIRE

Taux de boursiers en fonction des taux de PCS défavorisées - NATIONAL
Tous les collèges publics REP+ de métropole et DOM



Taux de boursiers en fonction des taux de PCS défavorisées - GUYANE
Tous les collèges publics de l'académie



surligner : ○ GUYANE

Appartenance à l'EP

■ REP+

■ REP

■ hors EP



REUSSITE SCOLAIRE

Fluidité des parcours scolaires

	GUYANE				Référence académique	NATIONAL				Référence nationale
	EP			Hors EP		EP			Hors EP	
	REP+	REP	Total	Total		REP+	REP	Total	Total	
2nd degré										
Taux de retard parmi les élèves de 3ème	43,7%	46,3%	44,6%	33,2%	44,1%	33,9%	26,3%	28,6%	16,4%	18,8%
1er degré										
Taux de retard parmi les entrants en 6ème	22,0%	28,9%	24,3%	21,3%	24,2%	19,6%	15,9%	17,3%	9,2%	10,7%

Diplôme national du brevet - session 2015

Réussite au brevet	GUYANE				Référence académique	NATIONAL				Référence nationale
	EP			Hors EP		EP			Hors EP	
	REP+	REP	Total	Total		REP+	REP	Total	Total	
Taux de réussite au brevet	74,8%	78,5%	76,2%	89,0%	76,8%	74,1%	78,3%	77,0%	86,5%	84,6%
Taux de réussite parmi les garçons	70,1%	73,4%	71,5%	85,4%	72,2%	68,7%	73,5%	72,0%	83,2%	81,1%
Taux de réussite parmi les filles	78,6%	83,2%	80,3%	92,9%	80,8%	79,1%	82,9%	81,8%	89,6%	88,1%

Mentions Bien & Très-Bien

Taux de mentions Bien et Très-Bien	11,6%	18,4%	14,3%	31,7%	15,3%	21,8%	28,3%	26,5%	39,3%	37,0%
Taux de mentions Bien et Très-Bien parmi les filles	13,1%	20,5%	16,0%	40,5%	17,2%	24,6%	31,8%	29,7%	44,1%	41,5%

Résultats

Note moyenne à l'écrit du contrôle final	7,6	9,0	8,2	11,9	8,4	8,3	9,4	9,1	11,2	10,8
Français - note moyenne au contrôle continu	9,7	10,1	9,9	11,1	10,1	10,7	11,1	11,0	11,7	11,6
Français - note moyenne à l'examen final	8,1	10,1	8,9	9,8	9,1	8,4	9,1	8,9	10,2	9,9
Mathématiques - note moyenne au contrôle continu	9,1	9,5	9,3	9,9	9,4	10,1	10,4	10,3	11,3	11,1
Mathématiques - note moyenne à l'examen final	6,6	7,7	7,1	7,6	7,2	8,0	9,5	9,1	11,4	11,0

Orientation et parcours des élèves

En fin de collège	GUYANE				Référence académique	NATIONAL				Référence nationale
	EP			Hors EP		EP			Hors EP	
	REP+	REP	Total	Total		REP+	REP	Total	Total	
Taux de passage en 2nde GT	34,7%	49,0%	40,1%	75,1%	41,5%	50,7%	57,5%	55,4%	66,3%	64,2%
Taux de passage en 2nde Pro	49,0%	39,9%	45,6%	15,7%	44,4%	39,5%	32,3%	34,4%	21,5%	24,0%

Devenir en fin de 2nde GT

1ère générale	43,8%	46,6%	45,2%	67,3%	52,7%	45,8%	55,4%	53,0%	68,1%	66,2%
1ère technologique	28,9%	38,8%	33,8%	18,1%	28,5%	32,3%	27,5%	28,7%	19,9%	21,0%
Redoublement	12,7%	8,6%	10,6%	8,3%	9,8%	12,5%	9,8%	10,5%	6,6%	7,1%
Autres	14,7%	6,0%	10,3%	6,4%	9,0%	9,5%	7,2%	7,8%	5,4%	5,7%

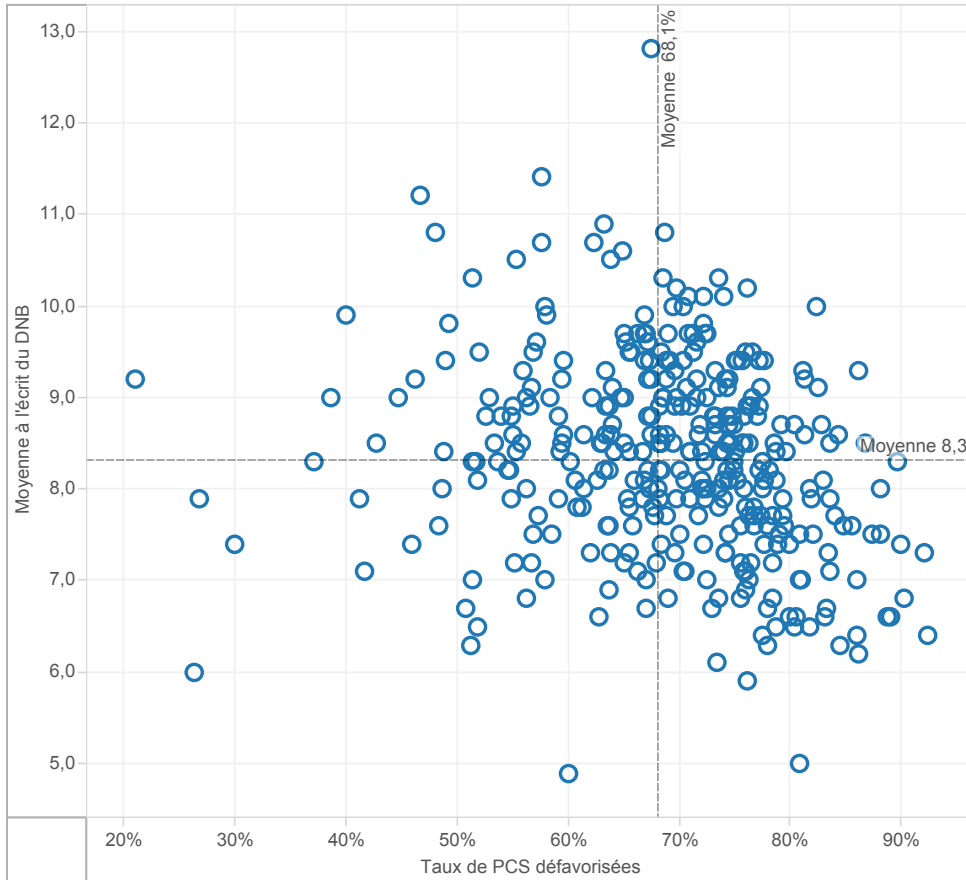
Devenir en fin de 2nde Pro

1ère professionnelle	87,7%	90,4%	88,7%	86,5%	88,3%	81,3%	82,4%	82,0%	84,4%	83,9%
Redoublement	3,5%	3,0%	3,3%	2,6%	3,2%	5,5%	4,9%	5,1%	3,8%	4,1%
Autres	8,7%	6,7%	7,9%	10,9%	8,5%	13,3%	12,7%	12,9%	11,7%	12,0%

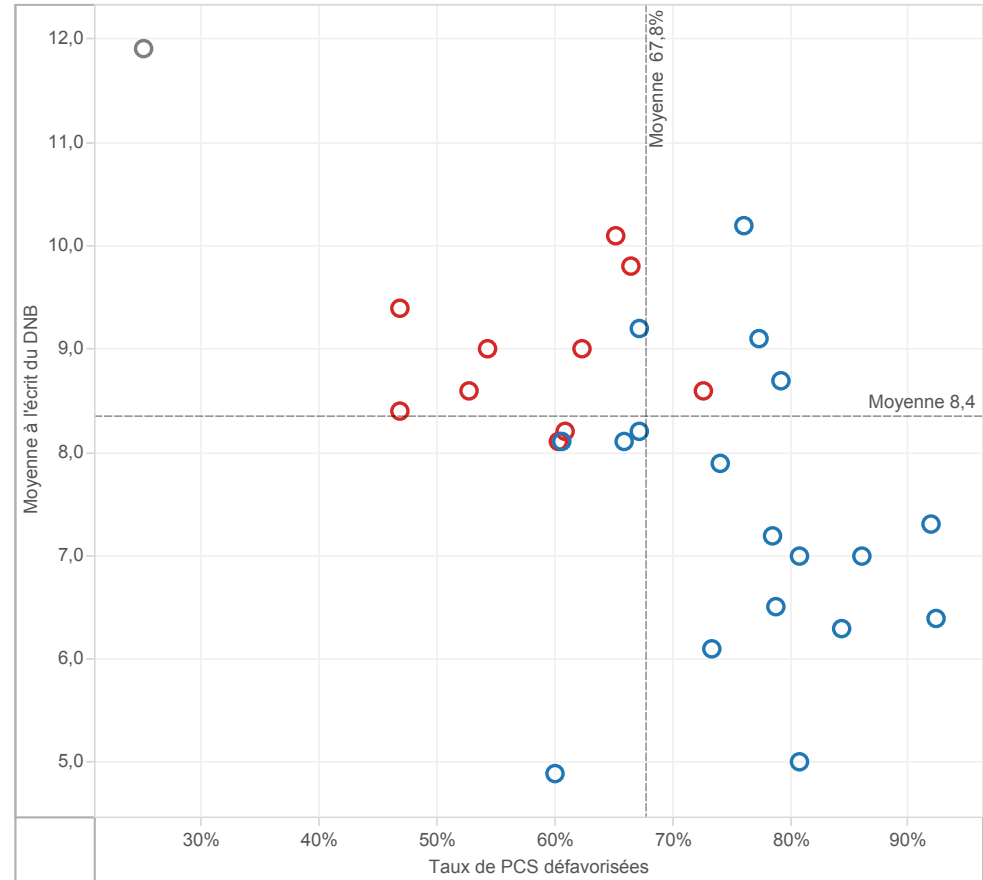


FOCUS SUR LA REUSSITE AU DNB DES COLLEGES EP DE L'ACADEMIE (1)

Moyenne à l'écrit du DNB en fonction des taux de PCS défavorisées - NATIONAL
Tous les collèges publics REP+ de métropole et DOM



Moyenne à l'écrit du DNB en fonction des taux de PCS défavorisées - GUYANE
Tous les collèges publics de l'académie



surligner : ○ GUYANE

Appartenance à l'EP

■ REP+

■ REP

■ hors EP

LEVIERS D'ACTION

Encadrement des élèves

	GUYANE				Référence académique	NATIONAL				Référence nationale
	EP			Hors EP		EP			Hors EP	
	REP+	REP	Total	Total		REP+	REP	Total	Total	
2nd degré - Collège										
Nombre moyen d'élèves par division (E/D)	21,3	22,6	21,7	23,2	21,8	21,2	22,3	21,9	25,0	24,3
Nombre moyen d'élèves par structure (E/S)	20,6	21,4	20,9	21,4	20,9	20,1	21,2	20,8	23,7	23,1
Nombre moyen d'heures hebdomadaires par élève (H/E)	1,31	1,27	1,30	1,21	1,29	1,43	1,33	1,36	1,17	1,21
1er degré										
Nombre moyen d'élèves par classe (E/C)	23,0	23,0	23,0	24,3	23,0	22,5	22,8	22,7	23,9	23,7
Proportion d'élèves de 2 ans dans le préélémentaire	1,3%	1,4%	1,3%	0,8%	1,3%	7,0%	5,6%	6,1%	2,5%	3,3%
Taux de scolarisation des enfants de 2 ans			3,4%	15,1%	4,4%			19,3%	9,8%	11,5%

Moyens humains

	GUYANE				Référence académique	NATIONAL				Référence nationale
	EP			Hors EP		EP			Hors EP	
	REP+	REP	Total	Total		REP+	REP	Total	Total	
2nd degré - Collège										
Proportion d'enseignants non titulaires	44,6%	25,7%	38,6%	12,5%	37,5%	12,5%	7,8%	9,4%	3,8%	5,1%
Proportion d'enseignants de moins de 35 ans	38,9%	25,2%	34,4%	22,8%	33,9%	37,9%	35,5%	36,3%	22,7%	25,9%
Proport. d'enseignants ayant 5 ans et plus d'ancienneté sur leur poste	13,4%	22,3%	16,3%	27,1%	16,7%	35,3%	42,3%	39,9%	54,4%	51,0%
1er degré										
Proport. d'enseignants ayant 5 ans et plus d'ancienneté sur leur poste	22,1%	28,3%	24,2%	31,9%	24,5%	35,2%	35,9%	35,6%	42,8%	41,3%

Surencadrement Programme 140 (1er degré - Public)

Nombre d'ETP supplémentaires	88	20	108		4 024	4 745	8 769
Nombre d'ETP supplémentaires pour 1 000 élèves	3	1	3		10	7	8

Surencadrement Programme 141 (2nd degré - Public) en collège

Nombre d'ETP supplémentaires	54	14	68		3 538	3 586	7 124
Nombre d'ETP supplémentaires pour 1 000 élèves	4	2	3		23	10	14

Surencadrement Programme 230 (Vie de l'élève) en collège

Nombre d'ETP supplémentaires (CPE et AED)	-182	-102	-284		1 464	1 654	3 118
Nombre d'ETP supplémentaires pour 1 000 élèves	-14	-15	-15		9	5	6

Offres éducatives au collège : exemple des langues

	GUYANE				Référence académique	NATIONAL				Référence nationale
	EP			Hors EP		EP			Hors EP	
	REP+	REP	Total	Total		REP+	REP	Total	Total	
Proportion d'élèves inscrits en sections européennes et internationales	3,2%	6,1%	4,2%	6,9%	4,3%	4,7%	4,9%	4,8%	6,0%	5,8%
Proportion d'élèves inscrits en 6ème bilangues	9,6%	23,5%	14,0%	7,9%	13,7%	15,4%	15,3%	15,3%	16,6%	16,3%
Proportion d'élèves apprenant les langues rares	23,4%	23,3%	23,3%	12,7%	22,8%	6,3%	5,6%	5,9%	5,3%	5,4%
Proportion d'élèves suivant des cours de latin-grec	1,4%	12,6%	5,3%	6,7%	5,4%	9,6%	13,6%	12,3%	17,7%	16,6%

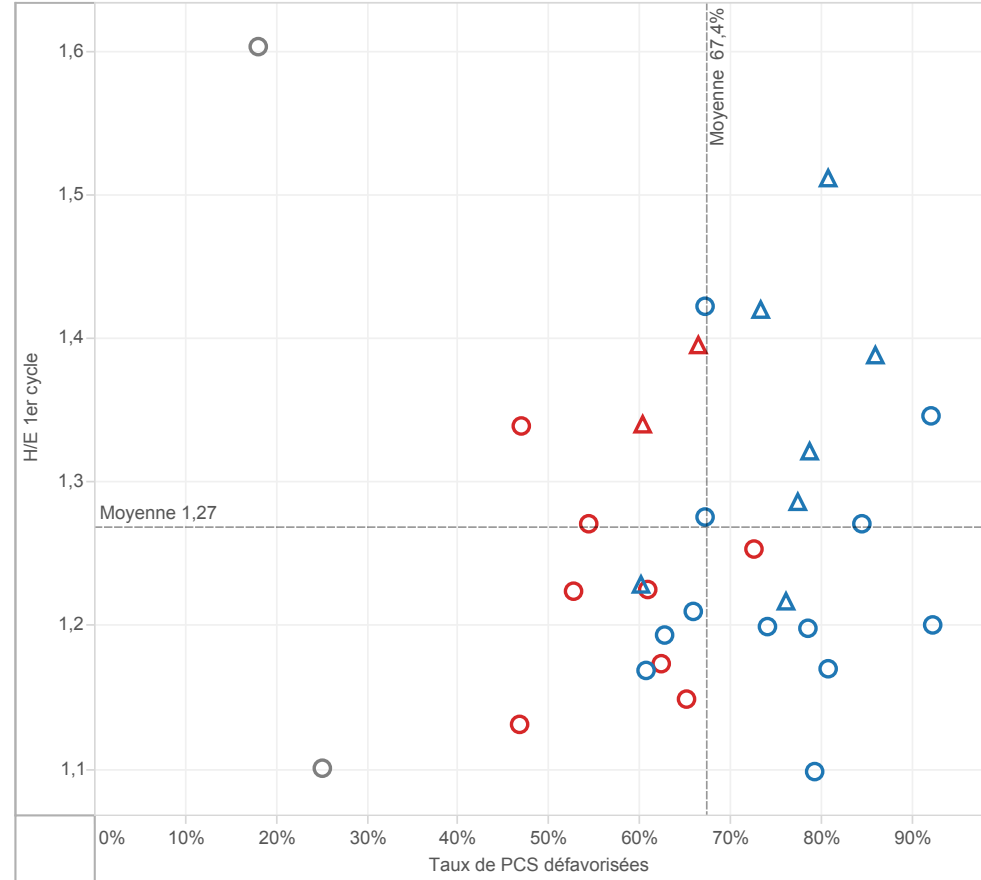


MOYENS EN COLLEGE

H/E 1er cycle en fonction des taux de PCS défavorisées - NATIONAL
par académie dans les collèges publics



H/E 1er cycle en fonction des taux de PCS défavorisées - GUYANE
par collège public de l'académie



surligner :

○ AIX-MARSEILLE

Appartenance à l'EP

■ REP+

■ REP

■ hors EP

▲ Collège rural

○ Collège intermédiaire

○ Collège urbain

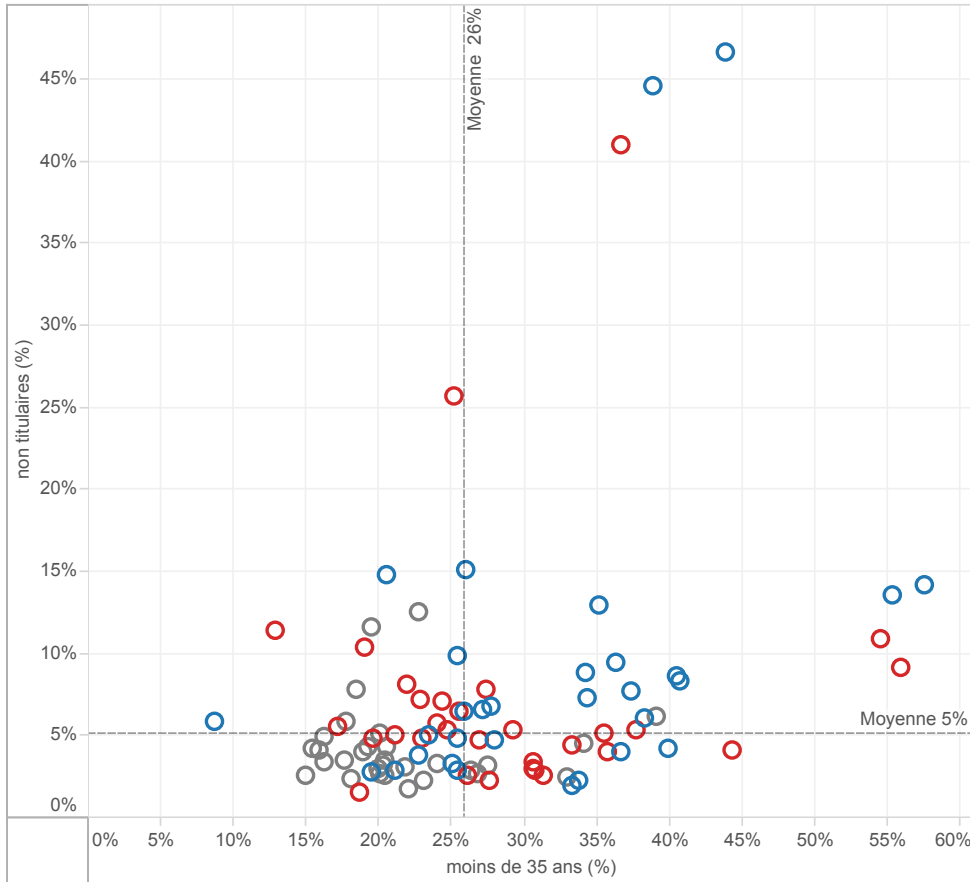


CARACTERISTIQUES DES EQUIPES ENSEIGNANTES EN COLLEGE

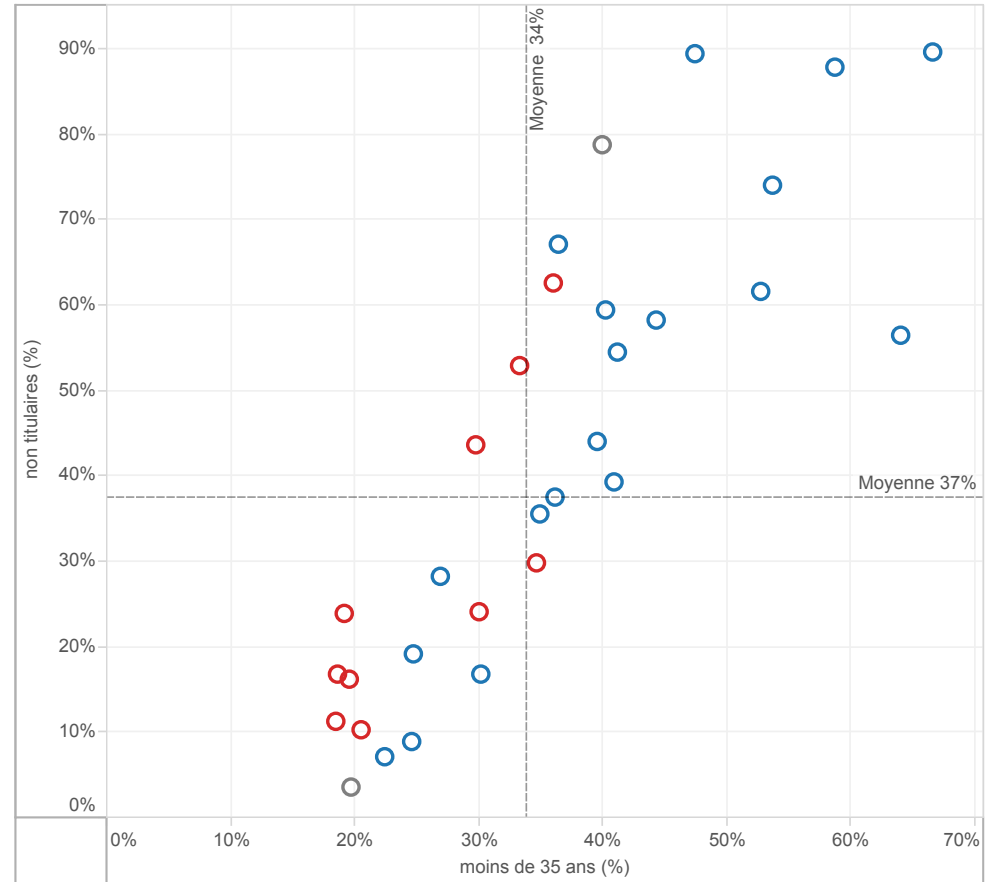
Rentrée scolaire
2015

Académie
GUYANE

Taux d'enseignants non titulaires en fonction du taux d'enseignants âgés de moins de 35 ans
NATIONAL - Moyennes par académie dans les collèges publics



Taux d'enseignants non titulaires en fonction du taux d'enseignants âgés de moins de 35 ans
GUYANE - Moyennes par collège public de l'académie



surligner :

○ GUYANE

Appartenance à l'EP

■ REP+

▲ REP

◆ hors EP

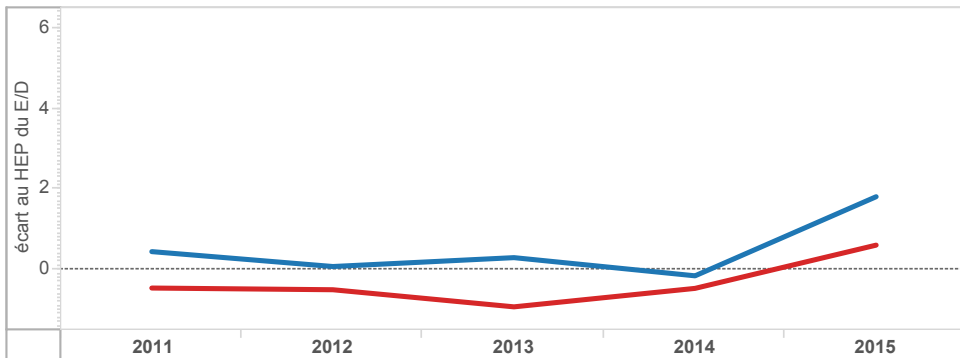


EVOLUTION DES ECARTS ENTRE EP ET HORS EP EN COLLEGE

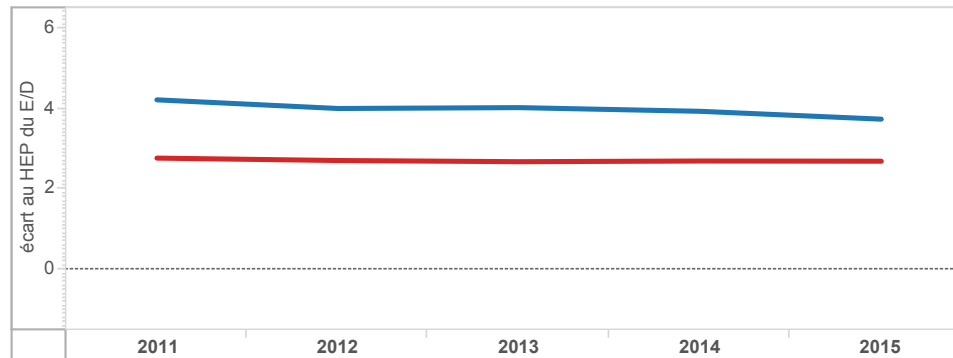
Académie
GUYANE

■ ECLAIR(2011 à 2013) ECLAIR & REP+(2014) REP+(2015) ■ RRS(2011 à 2014) REP (2015)

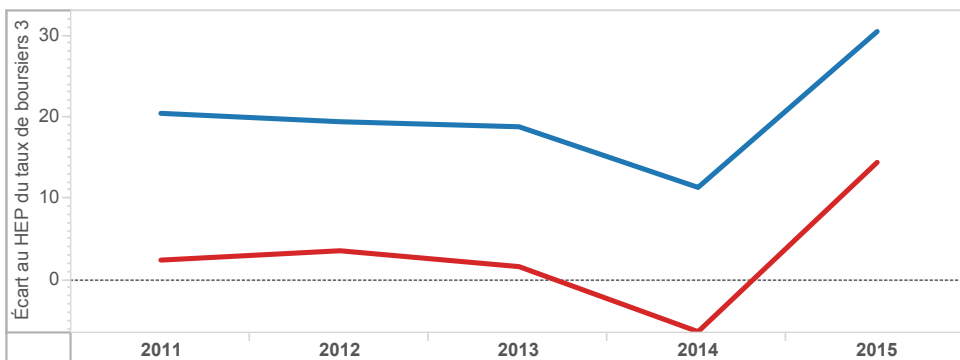
Ecart des taux d'encadrement (E/D) au collège entre hors EP et EP - GUYANE



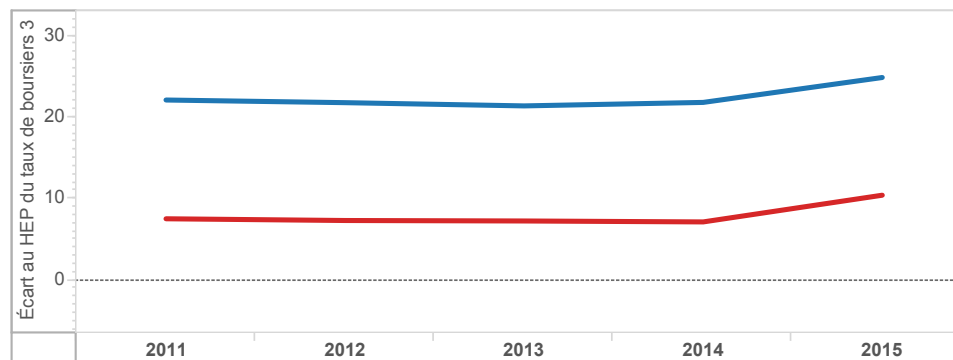
Ecart des taux d'encadrement (E/D) au collège entre hors EP et EP - NATIONAL



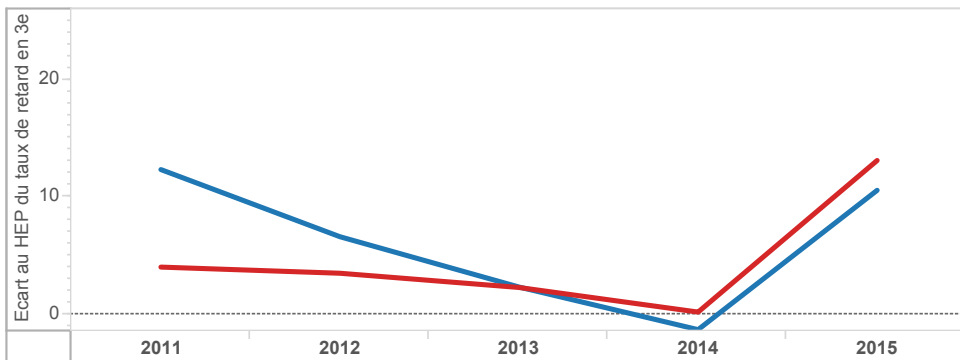
Ecart des taux de boursiers de taux 3 au collège entre EP et hors EP - GUYANE



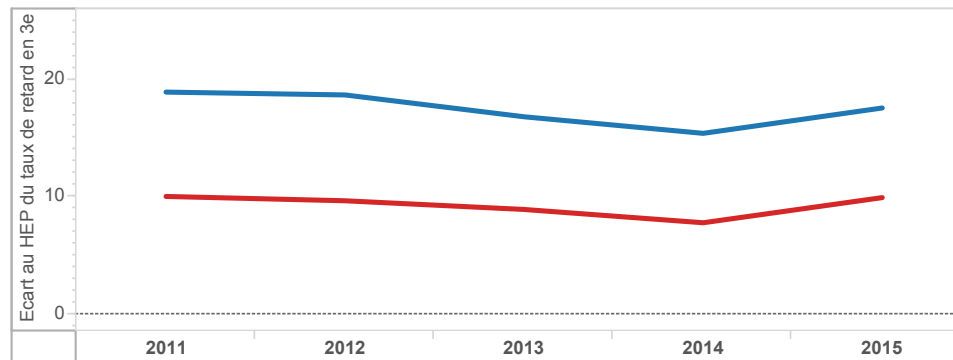
Ecart des taux de boursiers de taux 3 au collège entre EP et hors EP - NATIONAL



Ecart des taux de retard en 3e au collège entre EP et hors EP - GUYANE



Ecart des taux de retard en 3e au collège entre EP et hors EP - NATIONAL



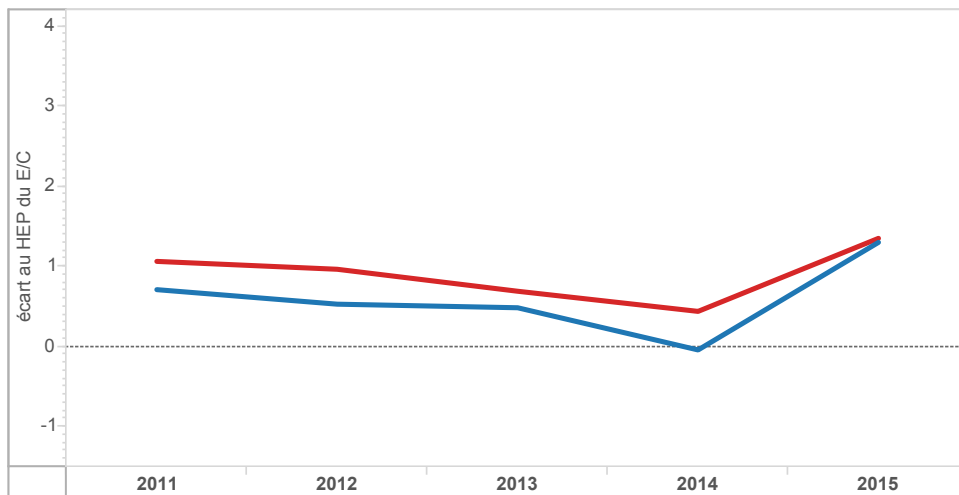


EVOLUTION DES ECARTS ENTRE EP ET HORS EP DANS LE 1er DEGRE

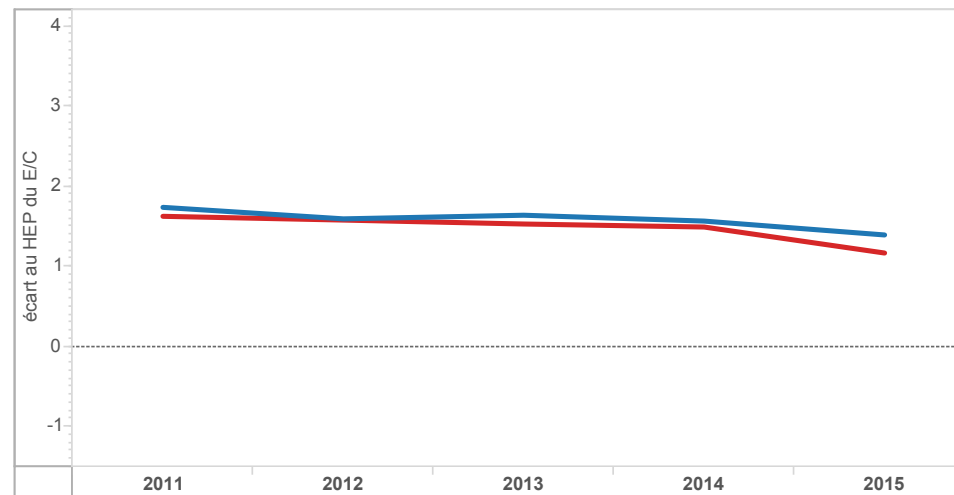
Académie
GUYANE

■ ECLAIR(2011 à 2013) ECLAIR & REP+(2014) REP+(2015) ■ RRS(2011 à 2014) REP (2015)

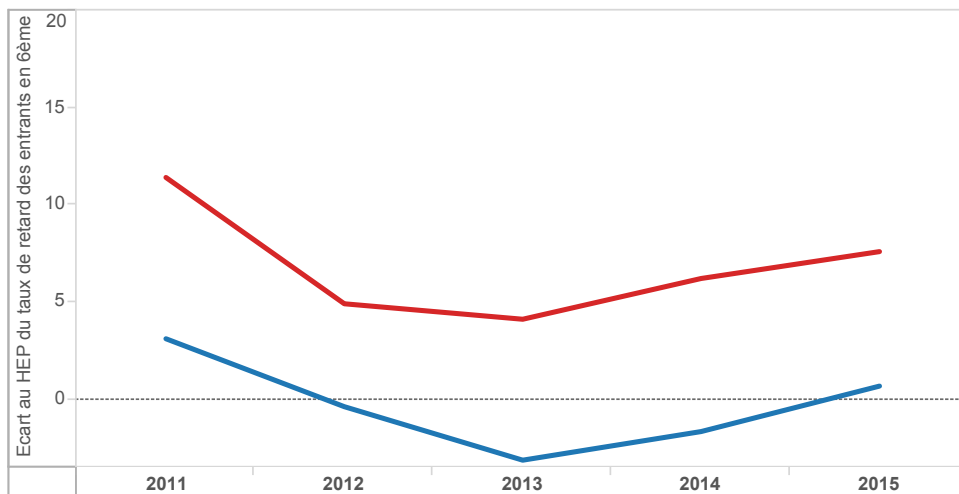
Ecart des taux d'encadrement (E/C) à l'école entre hors EP et EP - GUYANE



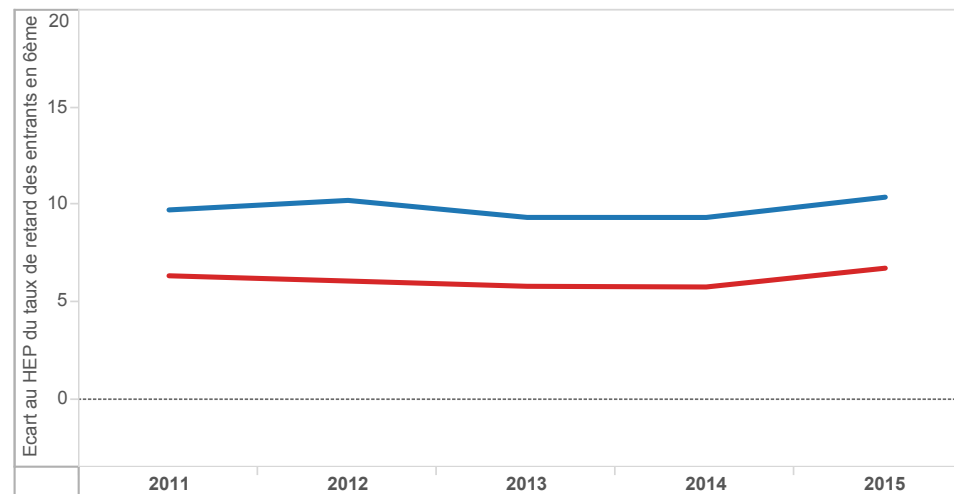
Ecart des taux d'encadrement (E/C) à l'école entre hors EP et EP - NATIONAL



Ecart des taux de retard des entrants en 6ème entre EP et hors EP - GUYANE



Ecart des taux de retard des entrants en 6ème entre EP et hors EP - NATIONAL



ELEMENTS DE COUTS

Coût spécifique à l'éducation prioritaire

	GUYANE		
	REP+	REP	EP
Coût spécifique global en euros	-6 977 512	-3 760 670	-10 738 183
Coût spécifique en euros par élève	-181	-185	-183

NATIONAL		
REP+	REP	EP
554 676 048	562 416 550	1 117 092 598
969	538	691

dont : Coût spécifique sur le programme 140 (1er degré-Public)

	GUYANE	NATIONAL
Coût spécifique global en euros	7 423 164	1 698 618
Coût spécifique en euros par élève	288	124

295 744 958	322 643 149	618 388 107
710	466	558

Coût spécifique sur le programme 141 (2nd degré-Public) en collège

	GUYANE	NATIONAL
Coût spécifique global en euros	-9 250 145	-2 812 140
Coût spécifique en euros par élève	-725	-425

210 820 795	188 139 540	398 960 335
1 349	533	784

Coût spécifique sur le programme 230 (Vie de l'élève) en collège

	GUYANE	NATIONAL
Coût spécifique global en euros	-5 150 532	-2 647 148
Coût spécifique en euros par élève	-399	-408

48 110 295	51 633 861	99 744 156
304	146	195

Coûts sur la masse salariale des enseignants

En collège	GUYANE				Référence académique	NATIONAL				Référence nationale
	EP			Hors EP		EP			Hors EP	
	REP+	REP	Total	Total		REP+	REP	Total	Total	
Coût moyen par élève en euros	4 551	4 894	4 668	5 229	4 693	5 740	4 998	5 226	4 561	4 693
Coût moyen d'un enseignant en euros	60 340	66 399	62 377	73 648	62 853	62 855	62 815	62 828	64 845	64 388

Calculs effectués sur l'année budgétaire 2015

Pour information :

Coût moyen annuel
par élève des
programmes 140,
141 et 230 :

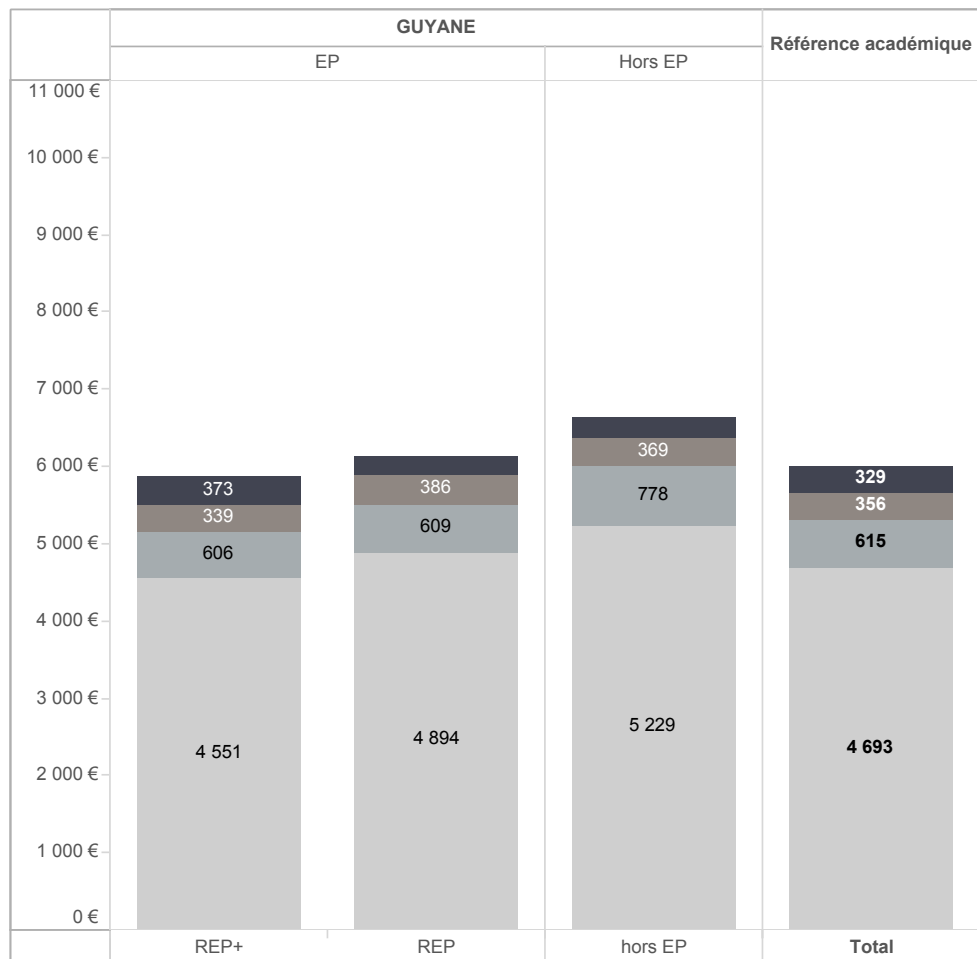
1er degré public :	3 431 €
2nd degré public :	6 790 €
Vie de l'élève :	1 049 €

MOYENS EN COLLEGE (2)

Coût moyen par élève

- Fonctions éducatives (AED)
- Education, santé, social
- Encadrement, administration et financières
- Enseignement/formation

Moyennes académiques suivant les fonctions exercées par les personnels



Moyennes nationales suivant les fonctions exercées par les personnels

