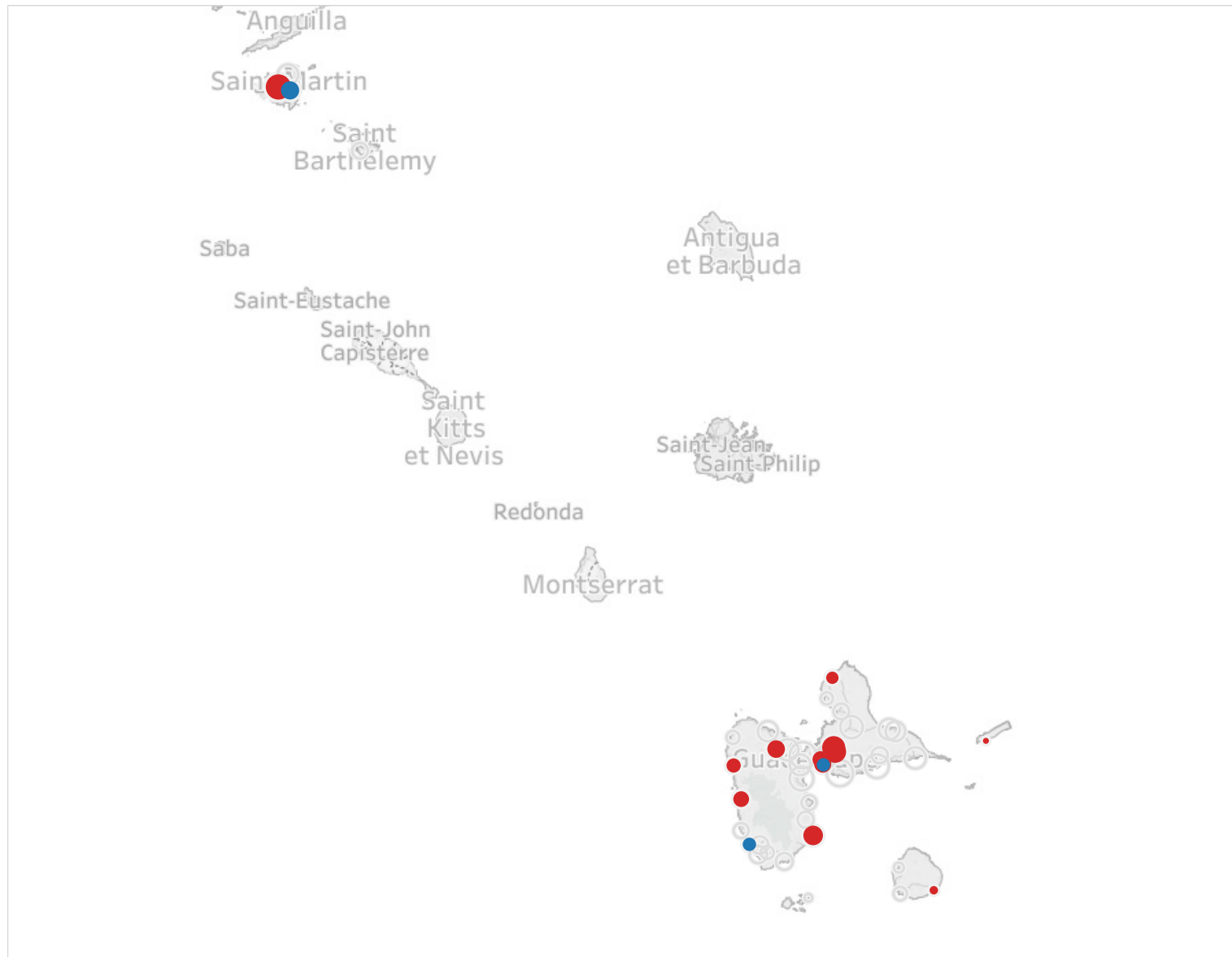




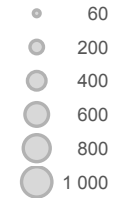
CARTE DES COLLEGES EN EDUCATION PRIORITAIRE

Rentrée scolaire
2015

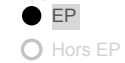
Académie
GUADELOUPE



Effectif d'élèves



Appartenance à l'EP



Appartenance à l'EP



COMPOSITION DE L'EDUCATION PRIORITAIRE

Contexte social

	GUADELOUPE					Référence académique	NATIONAL				Référence nationale
	EP			Hors EP	Total		EP			Hors EP	
	REP+	REP	Total	REP+			REP	Total	Total		
2nd degré											
Proportion d'élèves issus de PCS défavorisées au collège	52,2%	45,6%	46,7%	34,6%	38,0%	68,0%	54,8%	58,9%	34,8%	39,8%	
Proportion de boursiers au collège	61,2%	56,4%	57,2%	48,6%	51,1%	64,9%	45,8%	51,8%	23,3%	29,2%	
Proportion de boursiers de taux 3 au collège	41,8%	32,7%	34,2%	27,5%	29,4%	31,2%	16,8%	21,3%	6,3%	9,4%	
1er degré											
Proportion d'élèves entrant en 6ème issus de PCS défavorisées	57,8%	49,7%	51,1%	32,5%	37,6%	63,5%	52,9%	56,9%	32,2%	36,7%	

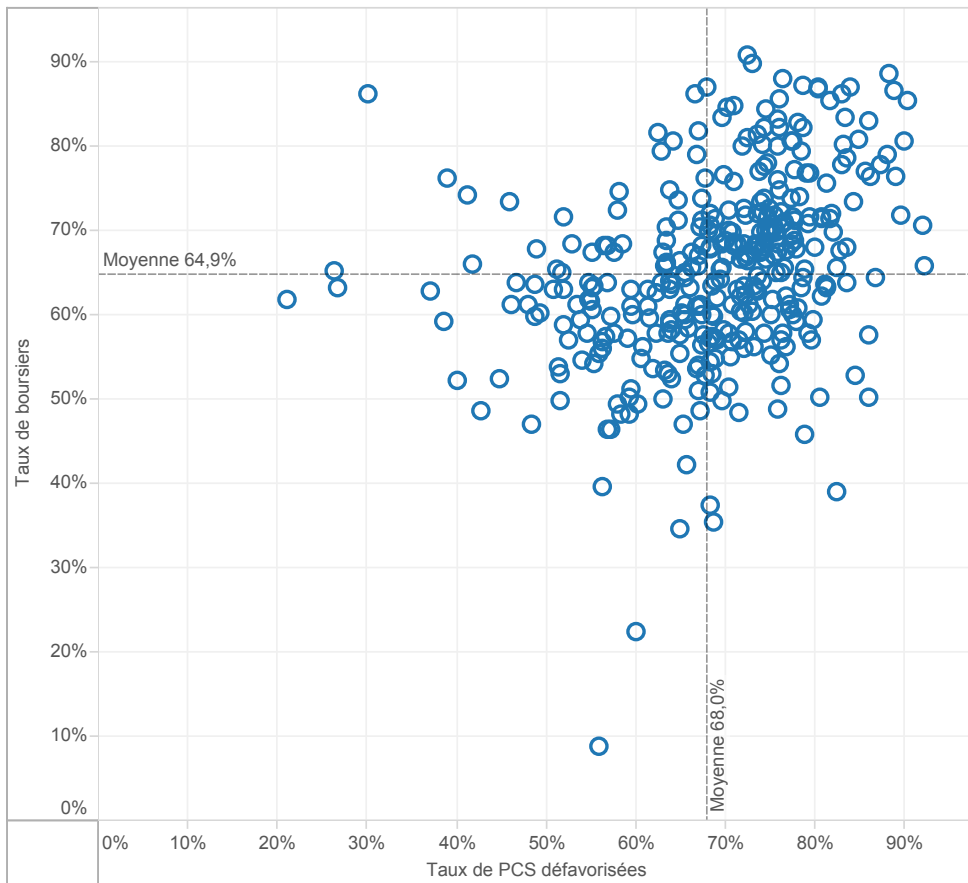
Poids de l'EP

	GUADELOUPE					Référence académique	NATIONAL				Référence nationale
	EP			Hors EP	Total		EP			Hors EP	
	REP+	REP	Total	REP+			REP	Total	Total		
dans le 2nd degré											
Nombre de collèges	3	12	15	32	47	352	742	1 094	4 196	5 290	
Répartition des collèges	6,4%	25,5%	31,9%	68,1%	100,0%	6,7%	14,0%	20,7%	79,3%	100,0%	
Effectif d'élèves des collèges	1 158	6 070	7 228	18 116	25 344	168 835	368 956	537 791	2 051 665	2 589 456	
Répartition des élèves des collèges	4,6%	24,0%	28,5%	71,5%	100,0%	6,5%	14,2%	20,8%	79,2%	100,0%	
Nombre moyen d'élèves par collège	386,0	505,8	481,9	566,1	539,2	479,6	497,2	491,6	489,0	489,5	
Répartition suivant leur collège de destination des élèves de 6ème provenant d'une école en EP	14,8%	46,7%	61,4%	38,6%	100,0%	30,9%	43,9%	74,8%	25,2%	100,0%	
Proportion d'élèves en SEGPA	0,0%	6,5%	5,4%	4,1%	4,4%	6,6%	5,1%	5,6%	2,5%	3,1%	
dans le 1er degré											
Nombre d'écoles	17	75	92	211	303	2 425	4 353	6 778	39 657	46 435	
Répartition des écoles	5,6%	24,8%	30,4%	69,6%	100,0%	5,2%	9,4%	14,6%	85,4%	100,0%	
Effectif d'élèves du 1er degré	2 500	10 751	13 251	32 809	46 060	444 770	730 035	1 174 805	4 710 465	5 885 270	
Répartition des élèves du 1er degré	5,4%	23,3%	28,8%	71,2%	100,0%	7,6%	12,4%	20,0%	80,0%	100,0%	
Nombre moyen d'élèves par école	147,1	143,3	144,0	155,5	152,0	183,4	167,7	173,3	118,8	126,7	

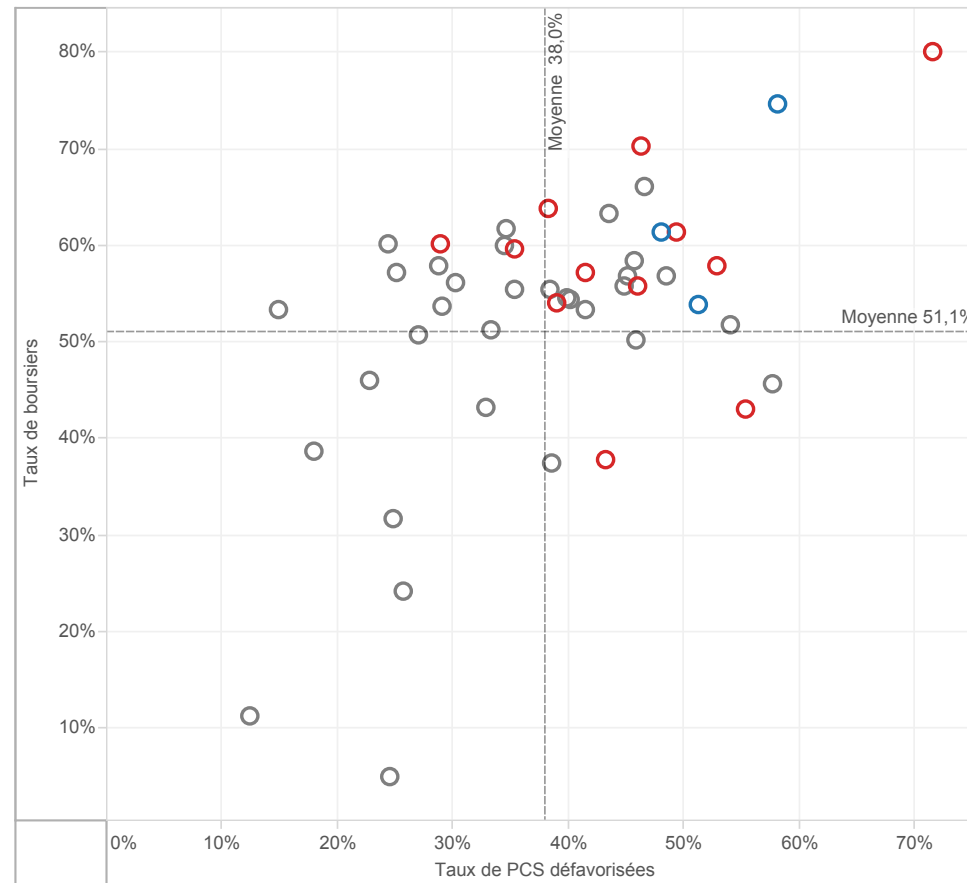


CONTEXTE SOCIO-ECONOMIQUE DES COLLEGES EN EDUCATION PRIORITAIRE

Taux de boursiers en fonction des taux de PCS défavorisées - NATIONAL
Tous les collèges publics REP+ de métropole et DOM



Taux de boursiers en fonction des taux de PCS défavorisées - GUADELOUPE
Tous les collèges publics de l'académie



surligner : ○ GUADELOUPE

Appartenance à l'EP

■ REP+

■ REP

■ hors EP



REUSSITE SCOLAIRE

Fluidité des parcours scolaires

	GUADELOUPE				Référence académique	NATIONAL				Référence nationale
	EP			Hors EP		EP			Hors EP	
	REP+	REP	Total	Total		REP+	REP	Total	Total	
2nd degré										
Taux de retard parmi les élèves de 3ème	39,0%	22,6%	25,5%	21,1%	22,4%	33,9%	26,3%	28,6%	16,4%	18,8%
1er degré										
Taux de retard parmi les entrants en 6ème	30,6%	16,9%	19,2%	12,4%	14,2%	19,6%	15,9%	17,3%	9,2%	10,7%

Diplôme national du brevet - session 2015

	GUADELOUPE				Référence académique	NATIONAL				Référence nationale
	EP			Hors EP		EP			Hors EP	
	REP+	REP	Total	Total		REP+	REP	Total	Total	
Réussite au brevet										
Taux de réussite au brevet	76,1%	82,6%	81,5%	85,2%	84,1%	74,1%	78,3%	77,0%	86,5%	84,6%
Taux de réussite parmi les garçons	75,2%	77,4%	77,0%	81,1%	79,9%	68,7%	73,5%	72,0%	83,2%	81,1%
Taux de réussite parmi les filles	77,0%	87,4%	85,6%	89,3%	88,2%	79,1%	82,9%	81,8%	89,6%	88,1%

Mentions Bien & Très-Bien

Taux de mentions Bien et Très-Bien	34,8%	40,7%	39,7%	50,5%	47,4%	21,8%	28,3%	26,5%	39,3%	37,0%
Taux de mentions Bien et Très-Bien parmi les filles	34,7%	46,6%	44,7%	56,2%	52,8%	24,6%	31,8%	29,7%	44,1%	41,5%

Résultats

Note moyenne à l'écrit du contrôle final	8,9	10,3	10,1	11,5	11,1	8,3	9,4	9,1	11,2	10,8
Français - note moyenne au contrôle continu	10,5	10,7	10,6	11,2	11,0	10,7	11,1	11,0	11,7	11,6
Français - note moyenne à l'examen final	12,0	12,5	12,3	14,0	13,5	8,4	9,1	8,9	10,2	9,9
Mathématiques - note moyenne au contrôle continu	9,8	10,0	10,0	10,0	10,0	10,1	10,4	10,3	11,3	11,1
Mathématiques - note moyenne à l'examen final	8,6	9,2	8,9	10,2	9,8	8,0	9,5	9,1	11,4	11,0

Orientation et parcours des élèves

	GUADELOUPE				Référence académique	NATIONAL				Référence nationale
	EP			Hors EP		EP			Hors EP	
	REP+	REP	Total	Total		REP+	REP	Total	Total	
En fin de collège										
Taux de passage en 2nde GT	45,5%	53,2%	51,9%	62,2%	59,1%	50,7%	57,5%	55,4%	66,3%	64,2%
Taux de passage en 2nde Pro	43,7%	38,1%	39,1%	29,9%	32,7%	39,5%	32,3%	34,4%	21,5%	24,0%

Devenir en fin de 2nde GT

1ère générale	56,5%	59,9%	59,0%	62,7%	62,0%	45,8%	55,4%	53,0%	68,1%	66,2%
1ère technologique	29,2%	28,1%	28,4%	25,2%	25,8%	32,3%	27,5%	28,7%	19,9%	21,0%
Redoublement	4,2%	7,7%	6,7%	5,2%	5,5%	12,5%	9,8%	10,5%	6,6%	7,1%
Autres	10,2%	4,4%	6,0%	6,8%	6,7%	9,5%	7,2%	7,8%	5,4%	5,7%

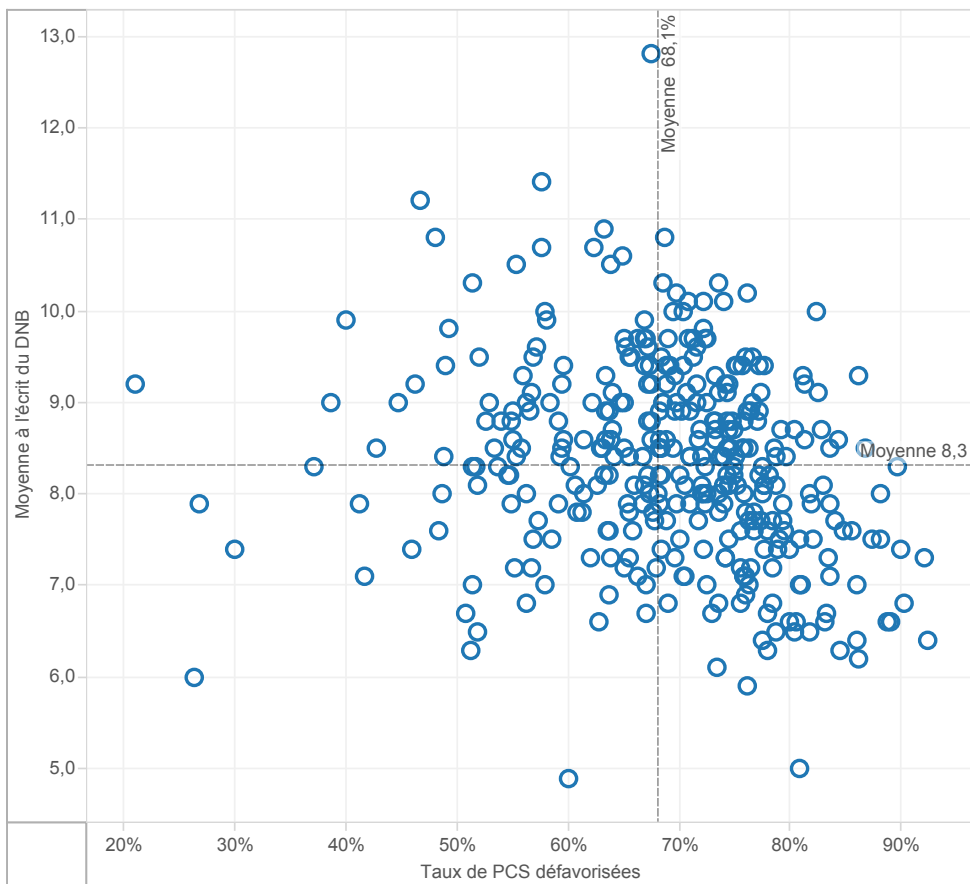
Devenir en fin de 2nde Pro

1ère professionnelle	83,1%	89,7%	87,6%	85,2%	85,8%	81,3%	82,4%	82,0%	84,4%	83,9%
Redoublement	3,2%	2,2%	2,5%	4,2%	3,7%	5,5%	4,9%	5,1%	3,8%	4,1%
Autres	13,6%	8,1%	9,9%	10,6%	10,4%	13,3%	12,7%	12,9%	11,7%	12,0%

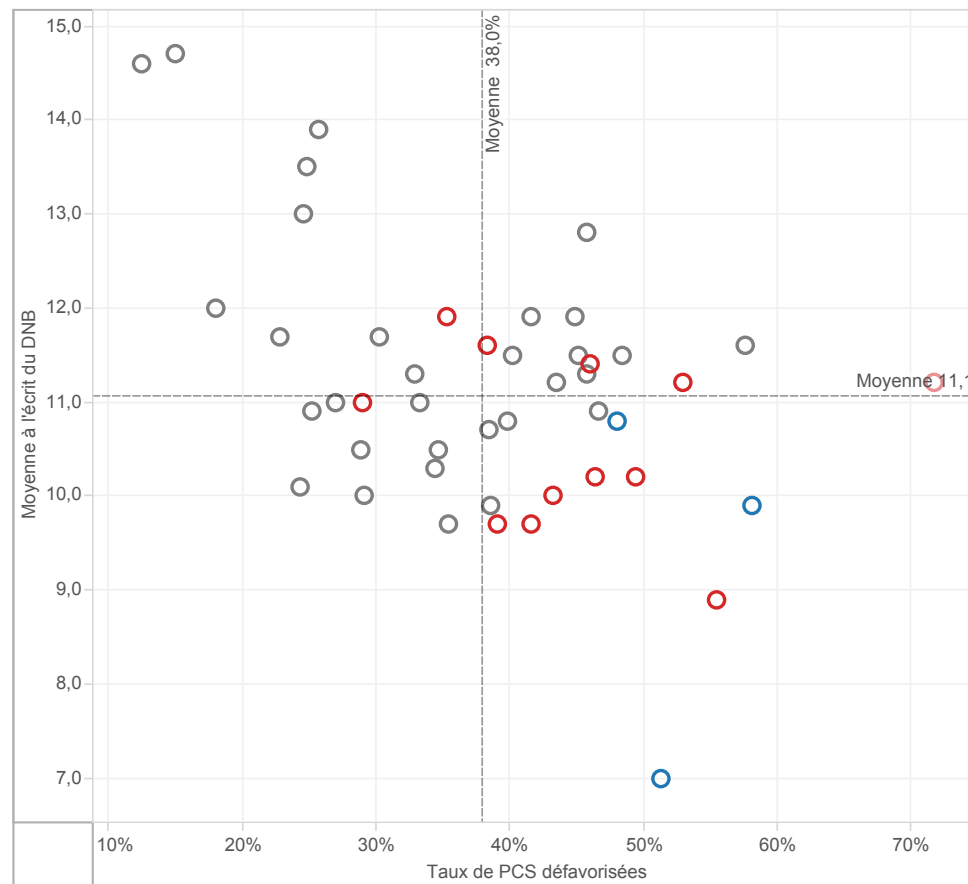


FOCUS SUR LA REUSSITE AU DNB DES COLLEGES EP DE L'ACADEMIE (1)

Moyenne à l'écrit du DNB en fonction des taux de PCS défavorisées - NATIONAL
Tous les collèges publics REP+ de métropole et DOM



Moyenne à l'écrit du DNB en fonction des taux de PCS défavorisées - GUADELOUPE
Tous les collèges publics de l'académie



surligner : ○ GUADELOUPE

Appartenance à l'EP

■ REP+

■ REP

■ hors EP

LEVIERS D'ACTION

Encadrement des élèves

	GUADELOUPE					Référence académique	NATIONAL				Référence nationale
	EP			Hors EP	EP			Hors EP			
	REP+	REP	Total	Total	REP+		REP	Total	Total		
2nd degré - Collège											
Nombre moyen d'élèves par division (E/D)	19,6	22,6	22,1	23,4	23,0	21,2	22,3	21,9	25,0	24,3	
Nombre moyen d'élèves par structure (E/S)	19,8	21,0	20,8	23,2	22,5	20,1	21,2	20,8	23,7	23,1	
Nombre moyen d'heures hebdomadaires par élève (H/E)	1,43	1,38	1,39	1,28	1,31	1,43	1,33	1,36	1,17	1,21	
1er degré											
Nombre moyen d'élèves par classe (E/C)	20,3	21,7	21,4	22,8	22,4	22,5	22,8	22,7	23,9	23,7	
Proportion d'élèves de 2 ans dans le préélémentaire	8,8%	5,7%	6,3%	4,8%	5,2%	7,0%	5,6%	6,1%	2,5%	3,3%	
Taux de scolarisation des enfants de 2 ans			21,1%	19,0%	19,5%			19,3%	9,8%	11,5%	

Moyens humains

	GUADELOUPE					Référence académique	NATIONAL				Référence nationale
	EP			Hors EP	EP			Hors EP			
	REP+	REP	Total	Total	REP+		REP	Total	Total		
2nd degré - Collège											
Proportion d'enseignants non titulaires	15,1%	8,1%	9,4%	7,8%	8,3%	12,5%	7,8%	9,4%	3,8%	5,1%	
Proportion d'enseignants de moins de 35 ans	26,0%	21,9%	22,7%	18,4%	19,7%	37,9%	35,5%	36,3%	22,7%	25,9%	
Proport. d'enseignants ayant 5 ans et plus d'ancienneté sur leur poste	26,0%	37,5%	35,4%	39,9%	38,6%	35,3%	42,3%	39,9%	54,4%	51,0%	
1er degré											
Proport. d'enseignants ayant 5 ans et plus d'ancienneté sur leur poste	24,0%	30,1%	28,6%	39,0%	35,7%	35,2%	35,9%	35,6%	42,8%	41,3%	

Surencadrement Programme 140 (1er degré - Public)

Nombre d'ETP supplémentaires	7	-3	4			4 024	4 745	8 769
Nombre d'ETP supplémentaires pour 1 000 élèves	3	0	0			10	7	8

Surencadrement Programme 141 (2nd degré - Public) en collège

Nombre d'ETP supplémentaires	16	29	44			3 538	3 586	7 124
Nombre d'ETP supplémentaires pour 1 000 élèves	13	5	6			23	10	14

Surencadrement Programme 230 (Vie de l'élève) en collège

Nombre d'ETP supplémentaires (CPE et AED)	14	-10	4			1 464	1 654	3 118
Nombre d'ETP supplémentaires pour 1 000 élèves	11	-2	0			9	5	6

Offres éducatives au collège : exemple des langues

	GUADELOUPE					Référence académique	NATIONAL				Référence nationale
	EP			Hors EP	EP			Hors EP			
	REP+	REP	Total	Total	REP+		REP	Total	Total		
Proportion d'élèves inscrits en sections européennes et internationales	14,6%	7,2%	8,5%	6,6%	7,1%	4,7%	4,9%	4,8%	6,0%	5,8%	
Proportion d'élèves inscrits en 6ème bilangues	26,6%	17,4%	18,9%	17,6%	18,0%	15,4%	15,3%	15,3%	16,6%	16,3%	
Proportion d'élèves apprenant les langues rares	8,5%	7,7%	7,8%	4,0%	5,1%	6,3%	5,6%	5,9%	5,3%	5,4%	
Proportion d'élèves suivant des cours de latin-grec	9,7%	17,1%	15,8%	10,6%	12,1%	9,6%	13,6%	12,3%	17,7%	16,6%	



MOYENS EN COLLEGE

H/E 1er cycle en fonction des taux de PCS défavorisées - NATIONAL
par académie dans les collèges publics



H/E 1er cycle en fonction des taux de PCS défavorisées - GUADELOUPE
par collège public de l'académie



surligner :
○ AIX-MARSEILLE

Appartenance à l'EP

■ REP+

■ REP

■ hors EP

▲ Collège rural

○ Collège intermédiaire

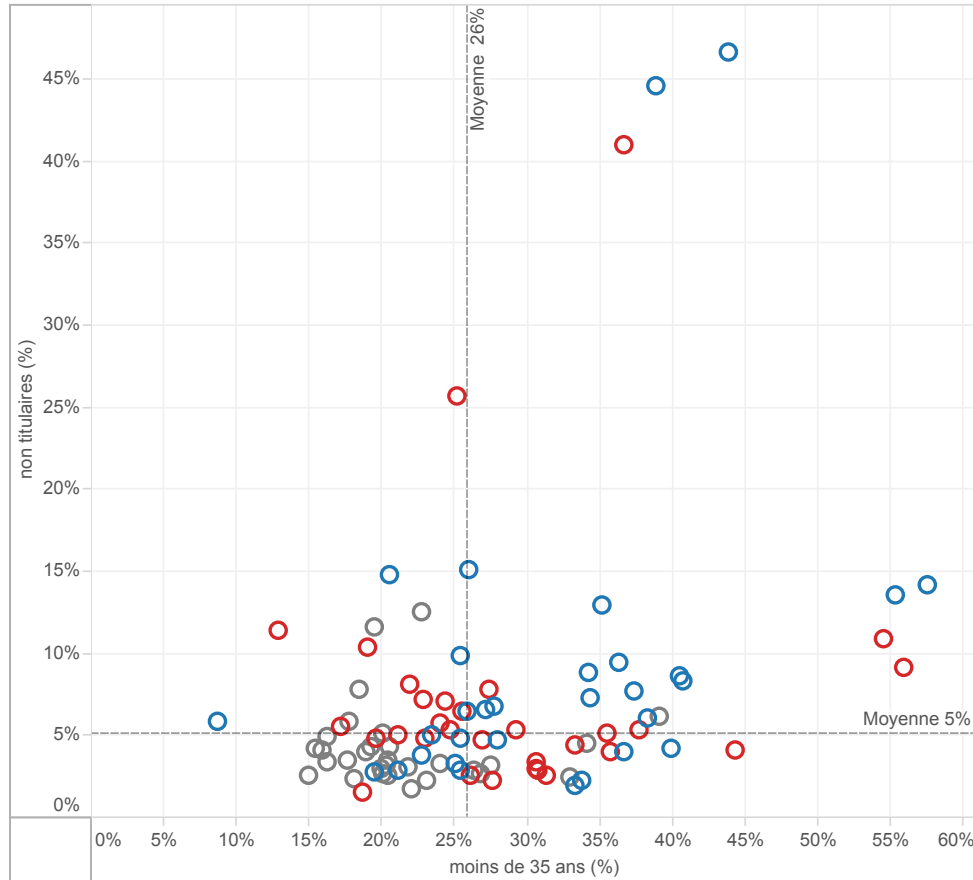
○ Collège urbain

...

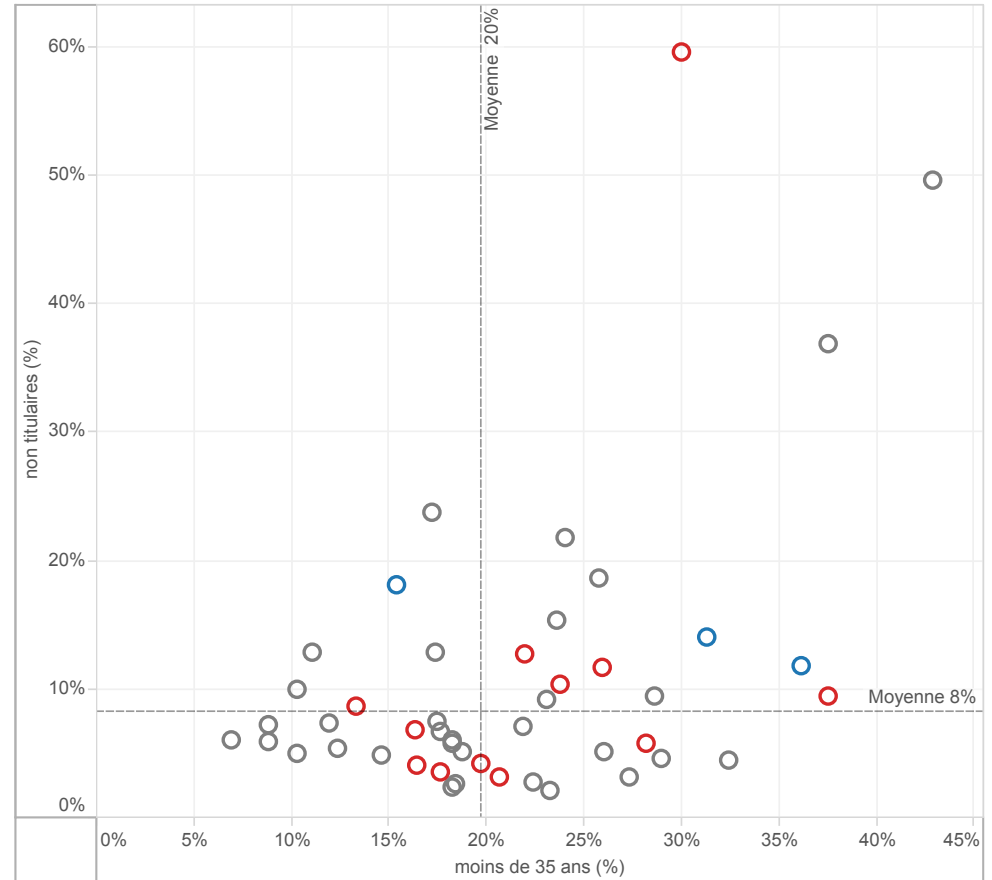


CARACTERISTIQUES DES EQUIPES ENSEIGNANTES EN COLLEGE

Taux d'enseignants non titulaires en fonction du taux d'enseignants âgés de moins de 35 ans
NATIONAL - Moyennes par académie dans les collèges publics



Taux d'enseignants non titulaires en fonction du taux d'enseignants âgés de moins de 35 ans
GUADELOUPE - Moyennes par collège public de l'académie



surligner :

○ GUADELOUPE

Appartenance à l'EP

■ REP+

■ REP

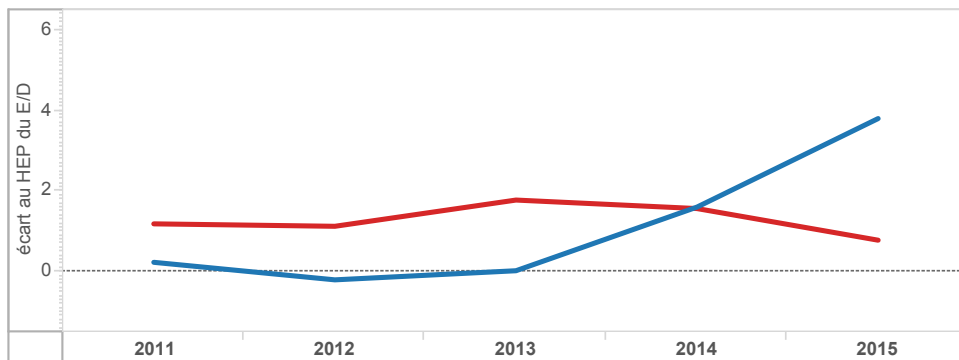
■ hors EP

EVOLUTION DES ECARTS ENTRE EP ET HORS EP EN COLLEGE

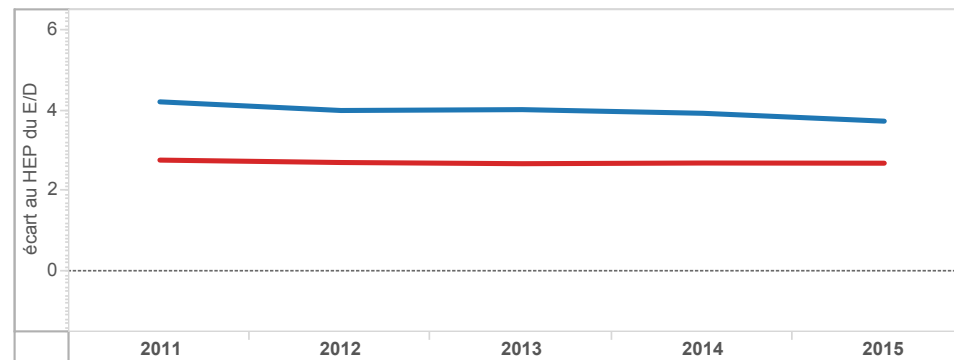
Académie
GUADELOUPE

■ ECLAIR(2011 à 2013) ECLAIR & REP+(2014) REP+(2015) ■ RRS(2011 à 2014) REP (2015)

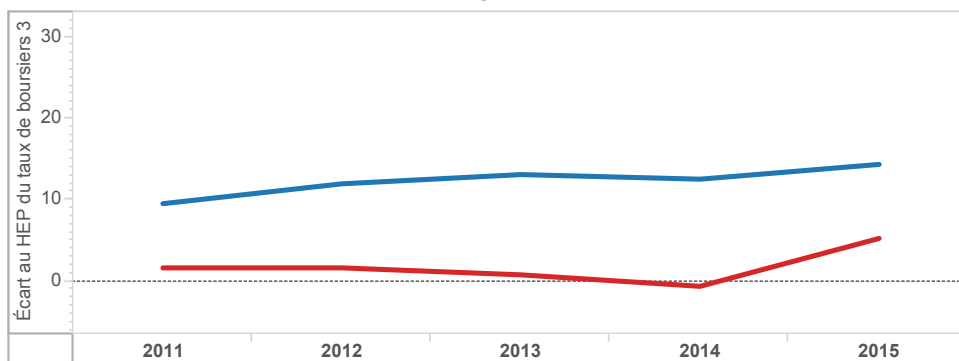
Ecart des taux d'encadrement (E/D) au collège entre hors EP et EP - GUADELOUPE



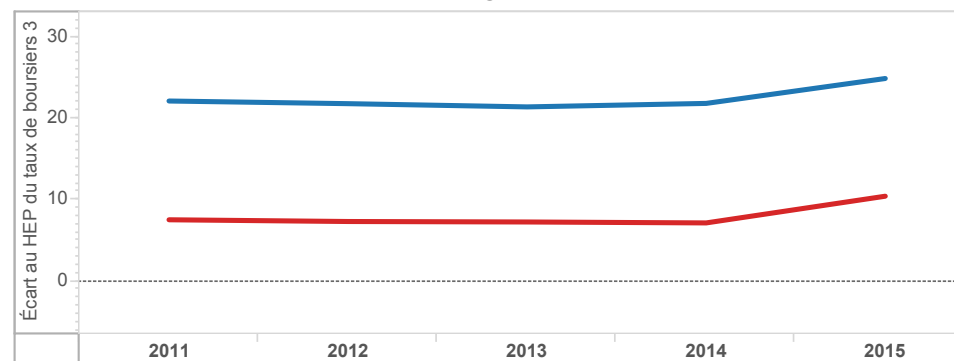
Ecart des taux d'encadrement (E/D) au collège entre hors EP et EP - NATIONAL



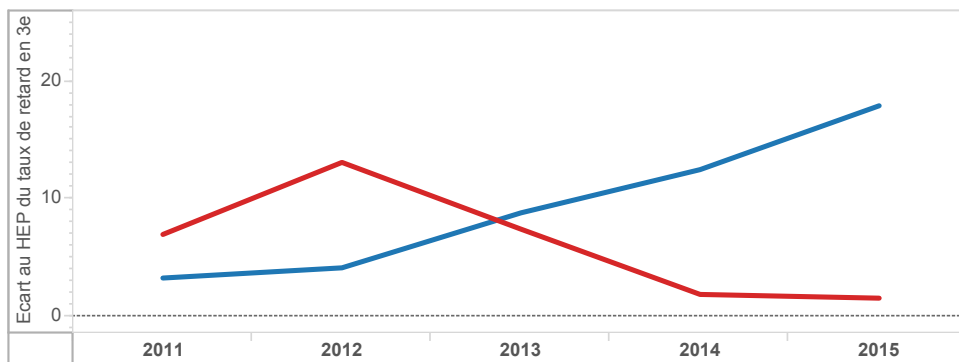
Ecart des taux de boursiers de taux 3 au collège entre EP et hors EP - GUADELOUPE



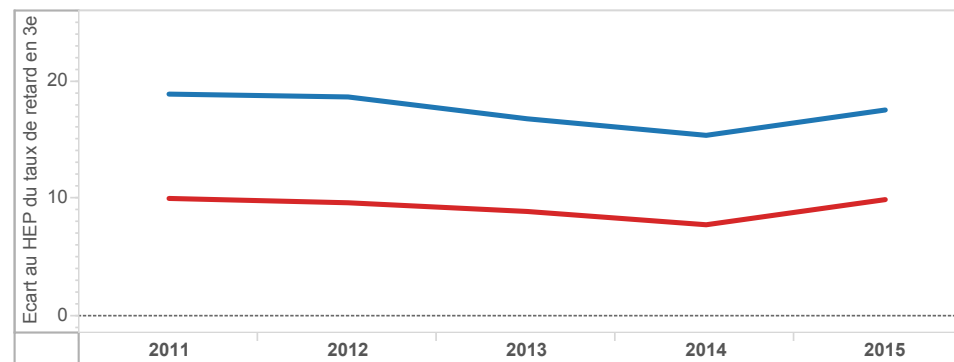
Ecart des taux de boursiers de taux 3 au collège entre EP et hors EP - NATIONAL



Ecart des taux de retard en 3e au collège entre EP et hors EP - GUADELOUPE



Ecart des taux de retard en 3e au collège entre EP et hors EP - NATIONAL



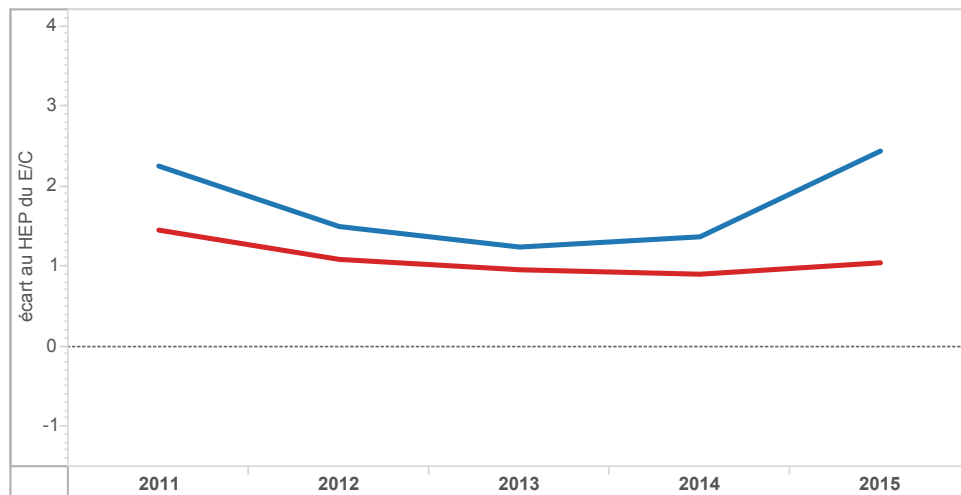


EVOLUTION DES ECARTS ENTRE EP ET HORS EP DANS LE 1er DEGRE

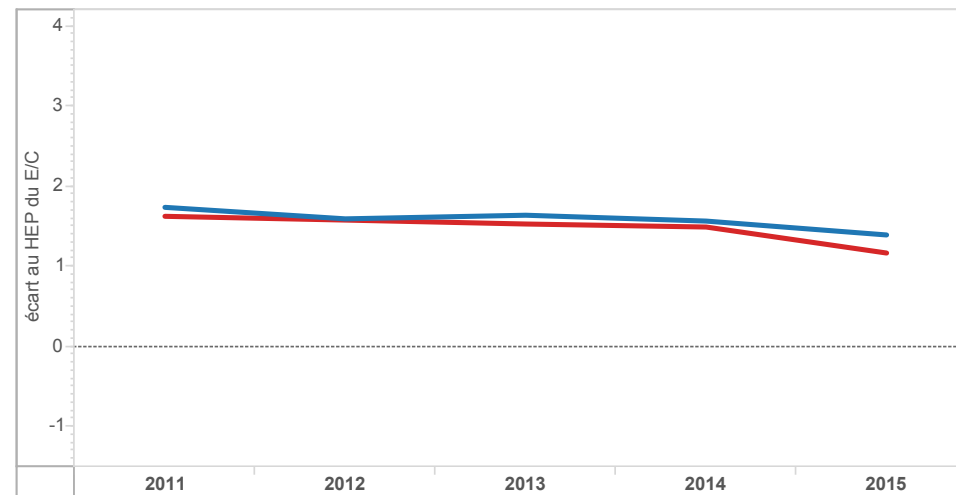
Académie
GUADELOUPE

■ ECLAIR(2011 à 2013) ECLAIR & REP+(2014) REP+(2015) ■ RRS(2011 à 2014) REP (2015)

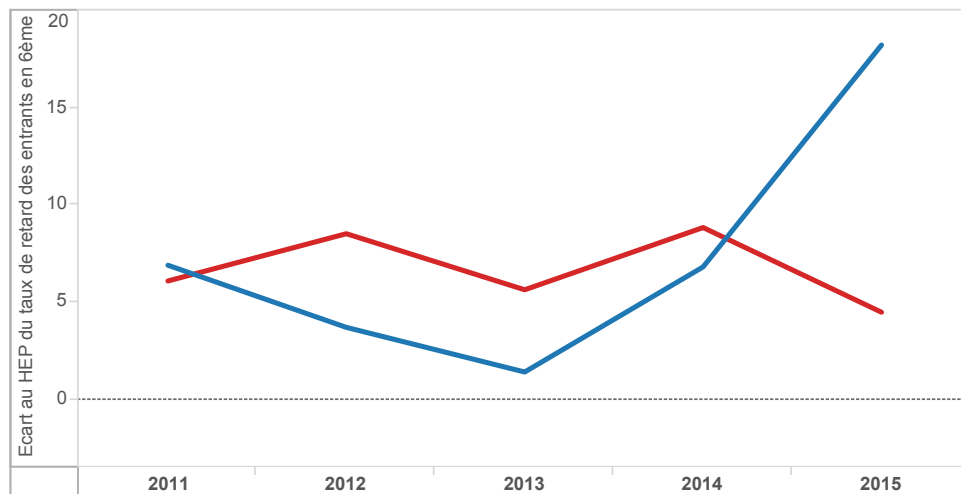
Ecart des taux d'encadrement (E/C) à l'école entre hors EP et EP - GUADELOUPE



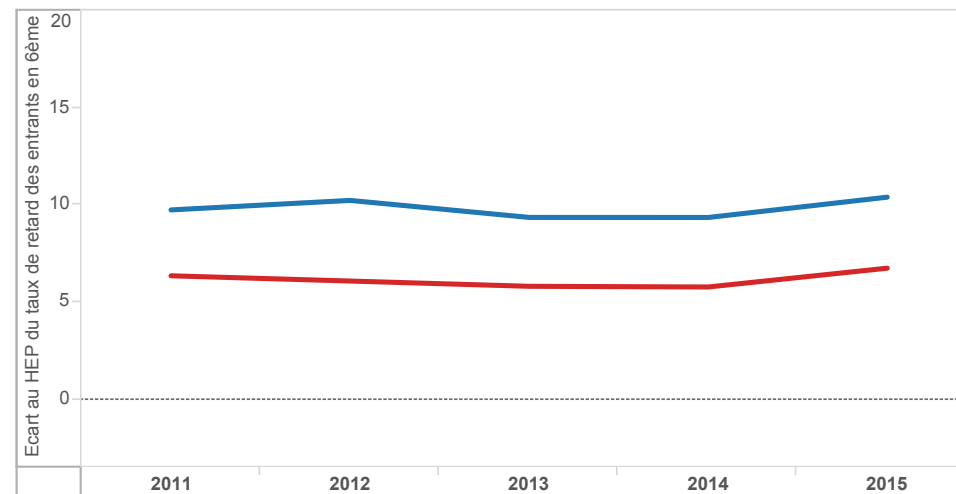
Ecart des taux d'encadrement (E/C) à l'école entre hors EP et EP - NATIONAL



Ecart des taux de retard des entrants en 6ème entre EP et hors EP - GUADELOUPE



Ecart des taux de retard des entrants en 6ème entre EP et hors EP - NATIONAL



ELEMENTS DE COUTS

Coût spécifique à l'éducation prioritaire

	GUADELOUPE		
	REP+	REP	EP
Coût spécifique global en euros	1 941 324	717 883	2 659 207
Coût spécifique en euros par élève	528	43	129

NATIONAL		
REP+	REP	EP
554 676 048	562 416 550	1 117 092 598
969	538	691

dont : Coût spécifique sur le programme 140 (1er degré-Public)

	REP+	REP	EP
Coût spécifique global en euros	937 423	285 204	1 222 627
Coût spécifique en euros par élève	382	27	93

295 744 958	322 643 149	618 388 107
710	466	558

Coût spécifique sur le programme 141 (2nd degré-Public) en collège

	REP+	REP	EP
Coût spécifique global en euros	629 665	679 182	1 308 847
Coût spécifique en euros par élève	513	109	175

210 820 795	188 139 540	398 960 335
1 349	533	784

Coût spécifique sur le programme 230 (Vie de l'élève) en collège

	REP+	REP	EP
Coût spécifique global en euros	374 235	-246 503	127 733
Coût spécifique en euros par élève	323	-41	18

48 110 295	51 633 861	99 744 156
304	146	195

Coûts sur la masse salariale des enseignants

En collège	GUADELOUPE				Référence académique	NATIONAL				Référence nationale
	EP			Hors EP		EP			Hors EP	
	REP+	REP	Total	Total		REP+	REP	Total	Total	
Coût moyen par élève en euros	6 081	5 650	5 721	5 601	5 636	5 740	4 998	5 226	4 561	4 693
Coût moyen d'un enseignant en euros	69 599	71 355	71 043	74 671	73 563	62 855	62 815	62 828	64 845	64 388

Calculs effectués sur l'année budgétaire 2015

Pour information :

Coût moyen annuel
par élève des
programmes 140,
141 et 230 :

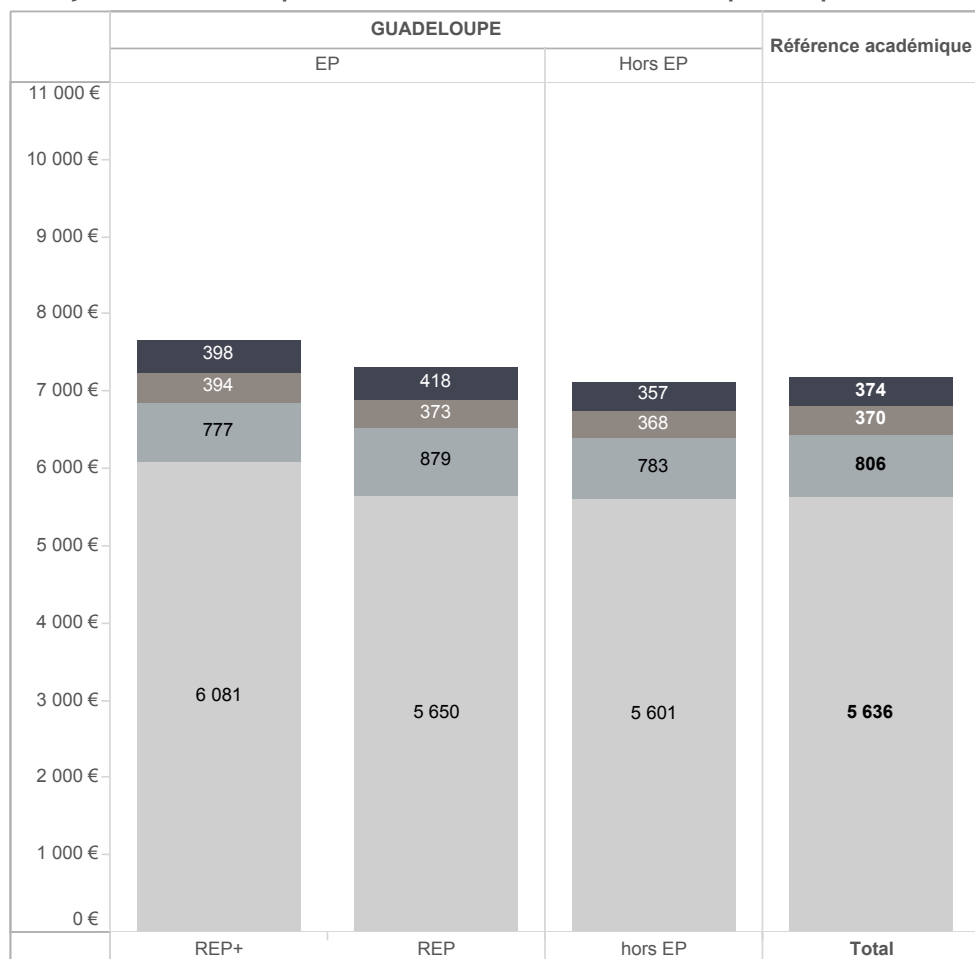
1er degré public :	3 431 €
2nd degré public :	6 790 €
Vie de l'élève :	1 049 €

MOYENS EN COLLEGE (2)

Coût moyen par élève

- Fonctions éducatives (AED)
- Education, santé, social
- Encadrement, administration et financières
- Enseignement/formation

Moyennes académiques suivant les fonctions exercées par les personnels



Moyennes nationales suivant les fonctions exercées par les personnels

