

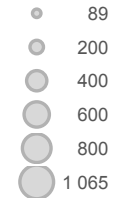


CARTE DES COLLEGES EN EDUCATION PRIORITAIRE

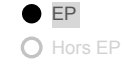
Rentrée scolaire
2015

Académie
GRENOBLE

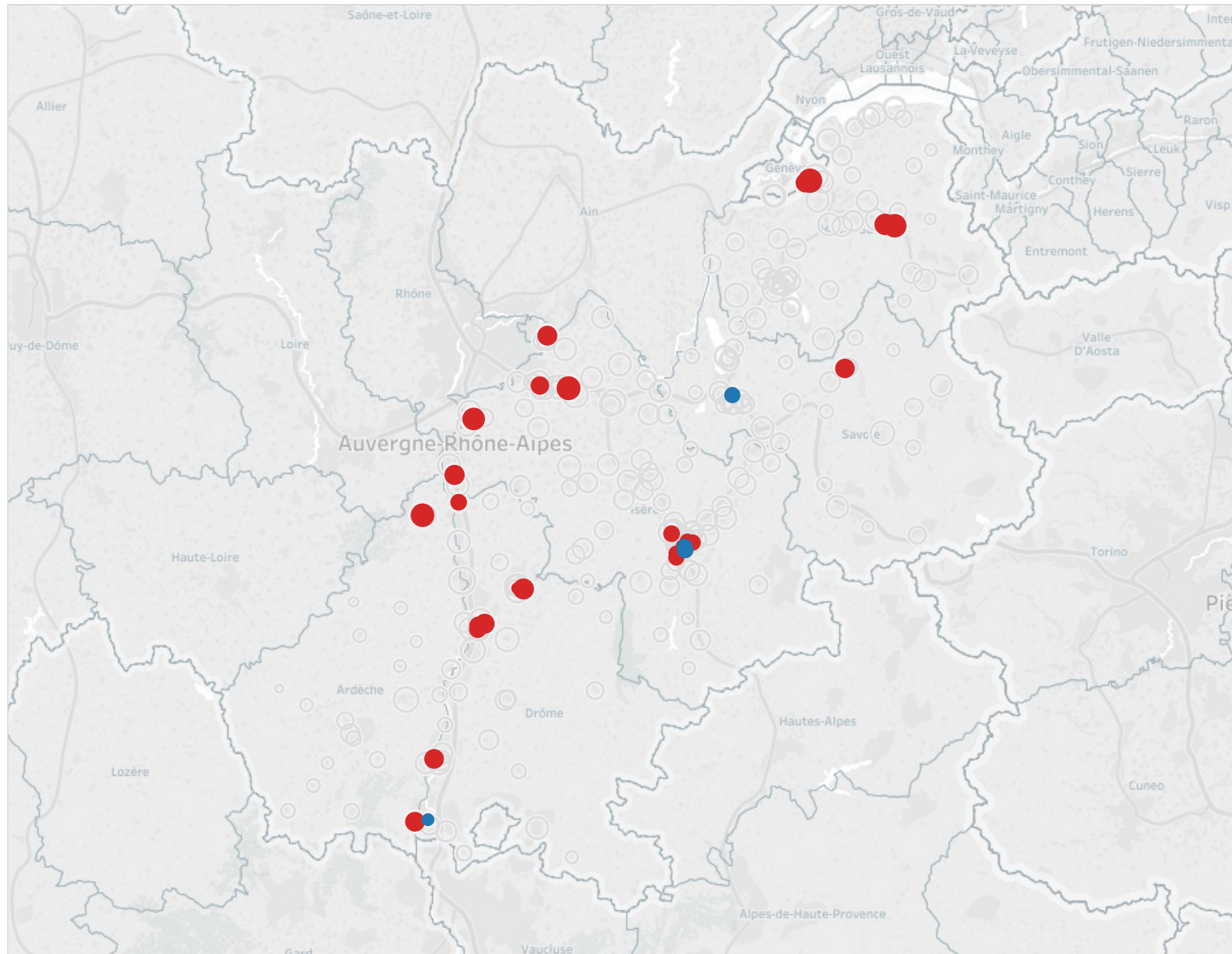
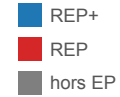
Effectif d'élèves



Appartenance à l'EP



Appartenance à l'EP



COMPOSITION DE L'EDUCATION PRIORITAIRE

Contexte social

2nd degré	GRENOBLE				Référence académique	NATIONAL				Référence nationale
	EP			Hors EP		EP			Hors EP	
	REP+	REP	Total	Total		REP+	REP	Total	Total	
Proportion d'élèves issus de PCS défavorisées au collège	65,8%	52,7%	53,9%	31,6%	34,2%	68,0%	54,8%	58,9%	34,8%	39,8%
Proportion de boursiers au collège	60,5%	38,7%	40,7%	18,8%	21,4%	64,9%	45,8%	51,8%	23,3%	29,2%
Proportion de boursiers de taux 3 au collège	21,8%	11,2%	12,2%	4,2%	5,2%	31,2%	16,8%	21,3%	6,3%	9,4%
1er degré										
Proportion d'élèves entrant en 6ème issus de PCS défavorisées	61,2%	54,7%	55,6%	29,9%	32,0%	63,5%	52,9%	56,9%	32,2%	36,7%

Poids de l'EP

dans le 2nd degré	GRENOBLE				Référence académique	NATIONAL				Référence nationale
	EP			Hors EP		EP			Hors EP	
	REP+	REP	Total	Total		REP+	REP	Total	Total	
Nombre de collèges	4	25	29	215	244	352	742	1 094	4 196	5 290
Répartition des collèges	1,6%	10,2%	11,9%	88,1%	100,0%	6,7%	14,0%	20,7%	79,3%	100,0%
Effectif d'élèves des collèges	1 402	13 947	15 349	115 099	130 448	168 835	368 956	537 791	2 051 665	2 589 456
Répartition des élèves des collèges	1,1%	10,7%	11,8%	88,2%	100,0%	6,5%	14,2%	20,8%	79,2%	100,0%
Nombre moyen d'élèves par collège	350,5	557,9	529,3	535,3	534,6	479,6	497,2	491,6	489,0	489,5
Répartition suivant leur collège de destination des élèves de 6ème provenant d'une école en EP	10,7%	61,2%	71,8%	28,2%	100,0%	30,9%	43,9%	74,8%	25,2%	100,0%
Proportion d'élèves en SEGPA	5,2%	4,6%	4,7%	2,3%	2,6%	6,6%	5,1%	5,6%	2,5%	3,1%
dans le 1er degré										
Nombre d'écoles	30	138	168	2 360	2 528	2 425	4 353	6 778	39 657	46 435
Répartition des écoles	1,2%	5,5%	6,6%	93,4%	100,0%	5,2%	9,4%	14,6%	85,4%	100,0%
Effectif d'élèves du 1er degré	4 150	24 803	28 953	271 803	300 756	444 770	730 035	1 174 805	4 710 465	5 885 270
Répartition des élèves du 1er degré	1,4%	8,2%	9,6%	90,4%	100,0%	7,6%	12,4%	20,0%	80,0%	100,0%
Nombre moyen d'élèves par école	138,3	179,7	172,3	115,2	119,0	183,4	167,7	173,3	118,8	126,7



CONTEXTE SOCIO-ECONOMIQUE DES COLLEGES EN EDUCATION PRIORITAIRE

Taux de boursiers en fonction des taux de PCS défavorisées - NATIONAL
Tous les collèges publics REP+ de métropole et DOM



Taux de boursiers en fonction des taux de PCS défavorisées - GRENOBLE
Tous les collèges publics de l'académie



surligner : ○ GRENOBLE

Appartenance à l'EP

■ REP+

■ REP

■ hors EP



REUSSITE SCOLAIRE

Fluidité des parcours scolaires

	GRENOBLE					Référence académique	NATIONAL				Référence nationale
	EP			Hors EP	EP			Hors EP			
	REP+	REP	Total	Total	REP+		REP	Total	Total		
2nd degré											
Taux de retard parmi les élèves de 3ème	34,1%	26,5%	27,2%	15,5%	16,8%	33,9%	26,3%	28,6%	16,4%	18,8%	
1er degré											
Taux de retard parmi les entrants en 6ème	14,4%	15,5%	15,3%	8,5%	9,0%	19,6%	15,9%	17,3%	9,2%	10,7%	

Diplôme national du brevet - session 2015

	GRENOBLE					Référence académique	NATIONAL				Référence nationale
	EP			Hors EP	EP			Hors EP			
	REP+	REP	Total	Total	REP+		REP	Total	Total		
Réussite au brevet											
Taux de réussite au brevet	71,2%	78,8%	78,0%	87,5%	86,5%	74,1%	78,3%	77,0%	86,5%	84,6%	
Taux de réussite parmi les garçons	66,0%	73,7%	72,9%	84,5%	83,3%	68,7%	73,5%	72,0%	83,2%	81,1%	
Taux de réussite parmi les filles	75,3%	83,6%	82,6%	90,5%	89,6%	79,1%	82,9%	81,8%	89,6%	88,1%	

Mentions Bien & Très-Bien

Taux de mentions Bien et Très-Bien	19,8%	28,4%	27,6%	37,7%	36,8%	21,8%	28,3%	26,5%	39,3%	37,0%
Taux de mentions Bien et Très-Bien parmi les filles	26,3%	31,5%	30,9%	43,0%	41,8%	24,6%	31,8%	29,7%	44,1%	41,5%

Résultats

Note moyenne à l'écrit du contrôle final	8,1	9,8	9,7	11,5	11,3	8,3	9,4	9,1	11,2	10,8
Français - note moyenne au contrôle continu	10,1	11,2	11,2	11,8	11,7	10,7	11,1	11,0	11,7	11,6
Français - note moyenne à l'examen final	6,9	8,9	8,9	10,0	9,9	8,4	9,1	8,9	10,2	9,9
Mathématiques - note moyenne au contrôle continu	9,6	10,1	10,1	11,3	11,1	10,1	10,4	10,3	11,3	11,1
Mathématiques - note moyenne à l'examen final	6,9	9,9	9,9	12,0	11,8	8,0	9,5	9,1	11,4	11,0

Orientation et parcours des élèves

	GRENOBLE					Référence académique	NATIONAL				Référence nationale
	EP			Hors EP	EP			Hors EP			
	REP+	REP	Total	Total	REP+		REP	Total	Total		
En fin de collège											
Taux de passage en 2nde GT	51,6%	54,6%	54,3%	65,1%	63,9%	50,7%	57,5%	55,4%	66,3%	64,2%	
Taux de passage en 2nde Pro	35,1%	29,9%	30,4%	20,6%	21,6%	39,5%	32,3%	34,4%	21,5%	24,0%	

Devenir en fin de 2nde GT

1ère générale	54,5%	58,0%	58,0%	68,3%	67,5%	45,8%	55,4%	53,0%	68,1%	66,2%
1ère technologique	31,8%	25,6%	25,7%	20,0%	20,5%	32,3%	27,5%	28,7%	19,9%	21,0%
Redoublement	4,5%	10,2%	10,1%	6,0%	6,4%	12,5%	9,8%	10,5%	6,6%	7,1%
Autres	9,1%	6,2%	6,2%	5,6%	5,7%	9,5%	7,2%	7,8%	5,4%	5,7%

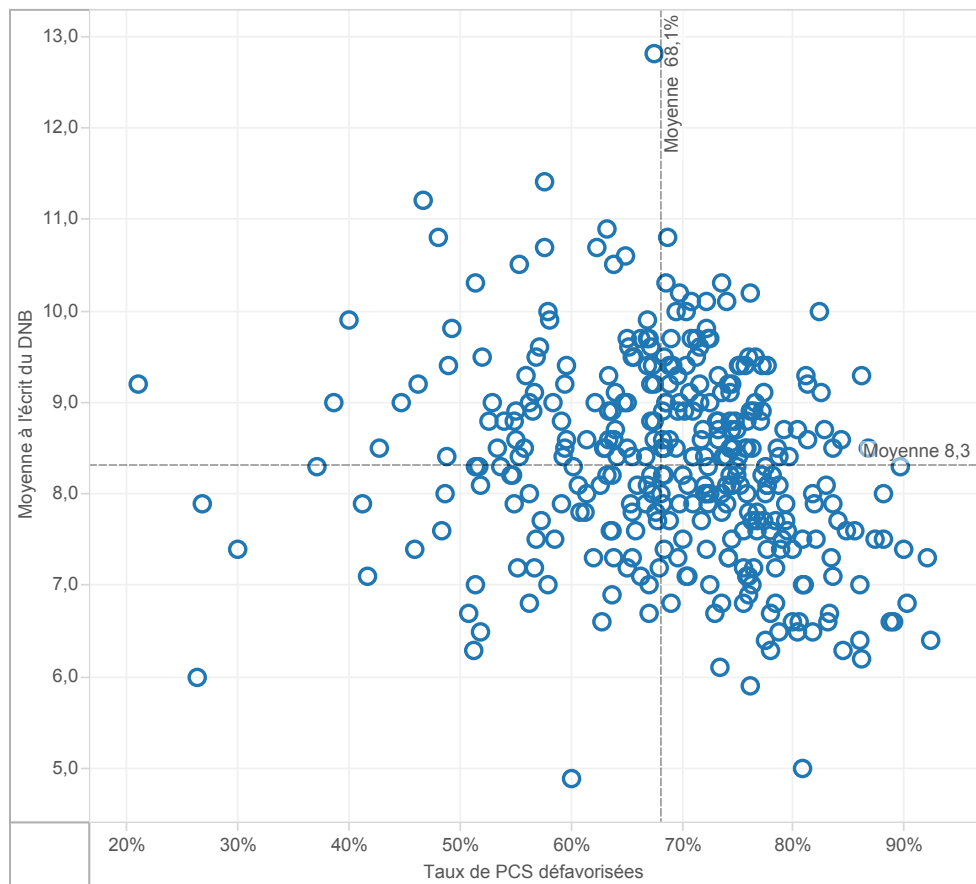
Devenir en fin de 2nde Pro

1ère professionnelle	63,6%	84,9%	84,4%	85,8%	85,6%	81,3%	82,4%	82,0%	84,4%	83,9%
Redoublement	13,6%	3,6%	3,9%	3,9%	3,9%	5,5%	4,9%	5,1%	3,8%	4,1%
Autres	22,7%	11,4%	11,7%	10,3%	10,5%	13,3%	12,7%	12,9%	11,7%	12,0%

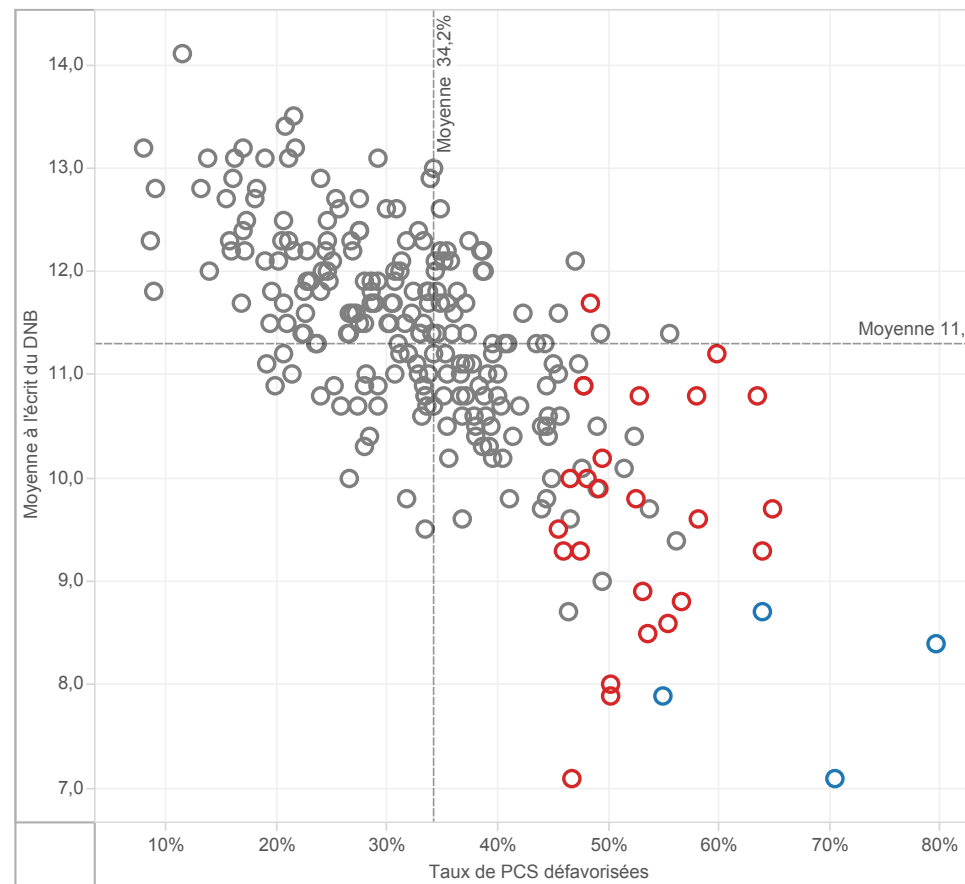


FOCUS SUR LA REUSSITE AU DNB DES COLLEGES EP DE L'ACADEMIE (1)

Moyenne à l'écrit du DNB en fonction des taux de PCS défavorisées - NATIONAL
Tous les collèges publics REP+ de métropole et DOM



Moyenne à l'écrit du DNB en fonction des taux de PCS défavorisées - GRENOBLE
Tous les collèges publics de l'académie



surligner : ○ GRENOBLE

Appartenance à l'EP

■ REP+

■ REP

■ hors EP

LEVIERS D'ACTION

Encadrement des élèves

	GRENOBLE				Référence académique	NATIONAL				Référence nationale
	EP			Hors EP		EP			Hors EP	
	REP+	REP	Total	Total		REP+	REP	Total	Total	
2nd degré - Collège										
Nombre moyen d'élèves par division (E/D)	20,3	22,1	21,9	25,2	24,8	21,2	22,3	21,9	25,0	24,3
Nombre moyen d'élèves par structure (E/S)	19,0	20,7	20,5	23,6	23,2	20,1	21,2	20,8	23,7	23,1
Nombre moyen d'heures hebdomadaires par élève (H/E)	1,53	1,35	1,36	1,16	1,18	1,43	1,33	1,36	1,17	1,21
1er degré										
Nombre moyen d'élèves par classe (E/C)	21,6	22,8	22,6	24,0	23,9	22,5	22,8	22,7	23,9	23,7
Proportion d'élèves de 2 ans dans le préélémentaire	10,4%	8,2%	8,5%	0,9%	1,7%	7,0%	5,6%	6,1%	2,5%	3,3%
Taux de scolarisation des enfants de 2 ans			29,5%	4,9%	7,0%			19,3%	9,8%	11,5%

Moyens humains

	GRENOBLE				Référence académique	NATIONAL				Référence nationale
	EP			Hors EP		EP			Hors EP	
	REP+	REP	Total	Total		REP+	REP	Total	Total	
2nd degré - Collège										
Proportion d'enseignants non titulaires	4,7%	4,4%	4,4%	3,1%	3,3%	12,5%	7,8%	9,4%	3,8%	5,1%
Proportion d'enseignants de moins de 35 ans	27,9%	33,3%	32,7%	20,3%	21,9%	37,9%	35,5%	36,3%	22,7%	25,9%
Proport. d'enseignants ayant 5 ans et plus d'ancienneté sur leur poste	34,0%	40,8%	40,0%	54,3%	52,4%	35,3%	42,3%	39,9%	54,4%	51,0%
1er degré										
Proport. d'enseignants ayant 5 ans et plus d'ancienneté sur leur poste	28,6%	30,8%	30,5%	37,7%	36,9%	35,2%	35,9%	35,6%	42,8%	41,3%

Surencadrement Programme 140 (1er degré - Public)

Nombre d'ETP supplémentaires	29	208	236	4 024	4 745	8 769
Nombre d'ETP supplémentaires pour 1 000 élèves	7	8	8	10	7	8

Surencadrement Programme 141 (2nd degré - Public) en collège

Nombre d'ETP supplémentaires	43	143	186	3 538	3 586	7 124
Nombre d'ETP supplémentaires pour 1 000 élèves	30	10	12	23	10	14

Surencadrement Programme 230 (Vie de l'élève) en collège

Nombre d'ETP supplémentaires (CPE et AED)	2	49	51	1 464	1 654	3 118
Nombre d'ETP supplémentaires pour 1 000 élèves	1	4	3	9	5	6

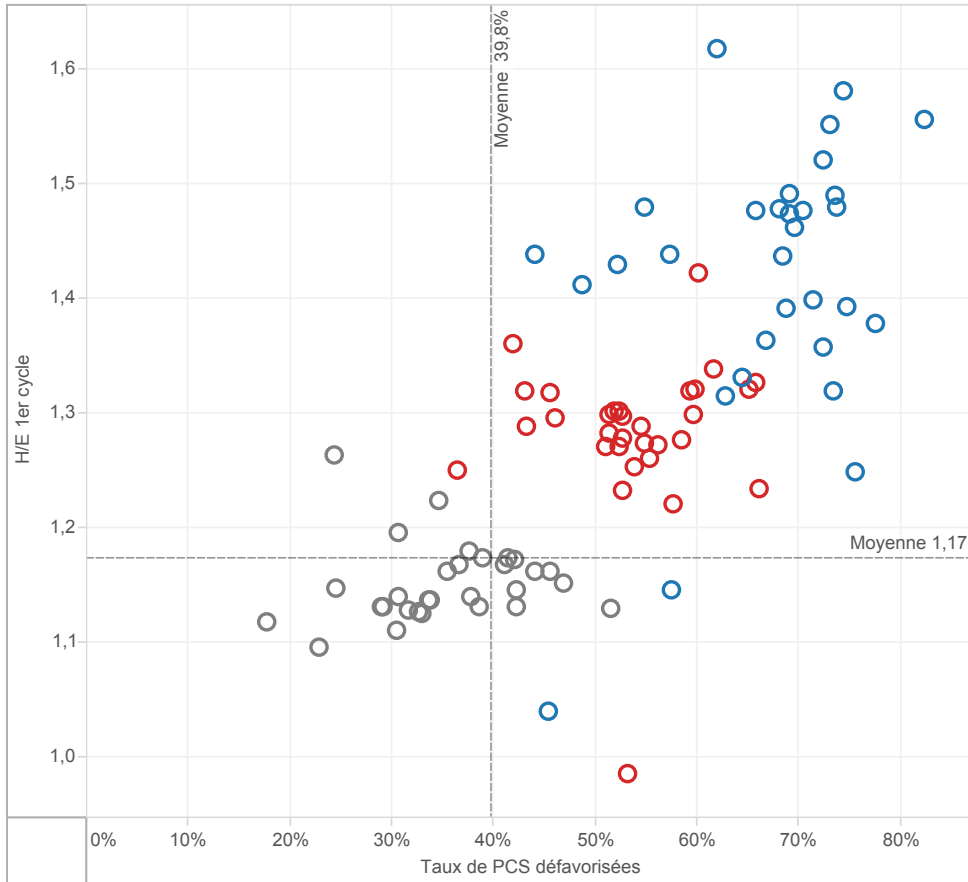
Offres éducatives au collège : exemple des langues

	GRENOBLE				Référence académique	NATIONAL				Référence nationale
	EP			Hors EP		EP			Hors EP	
	REP+	REP	Total	Total		REP+	REP	Total	Total	
Proportion d'élèves inscrits en sections européennes et internationales	5,0%	5,1%	5,1%	6,7%	6,5%	4,7%	4,9%	4,8%	6,0%	5,8%
Proportion d'élèves inscrits en 6ème bilangues	10,0%	15,0%	14,6%	15,5%	15,4%	15,4%	15,3%	15,3%	16,6%	16,3%
Proportion d'élèves apprenant les langues rares	10,1%	11,8%	11,6%	13,3%	13,1%	6,3%	5,6%	5,9%	5,3%	5,4%
Proportion d'élèves suivant des cours de latin-grec	18,4%	12,7%	13,2%	15,4%	15,2%	9,6%	13,6%	12,3%	17,7%	16,6%

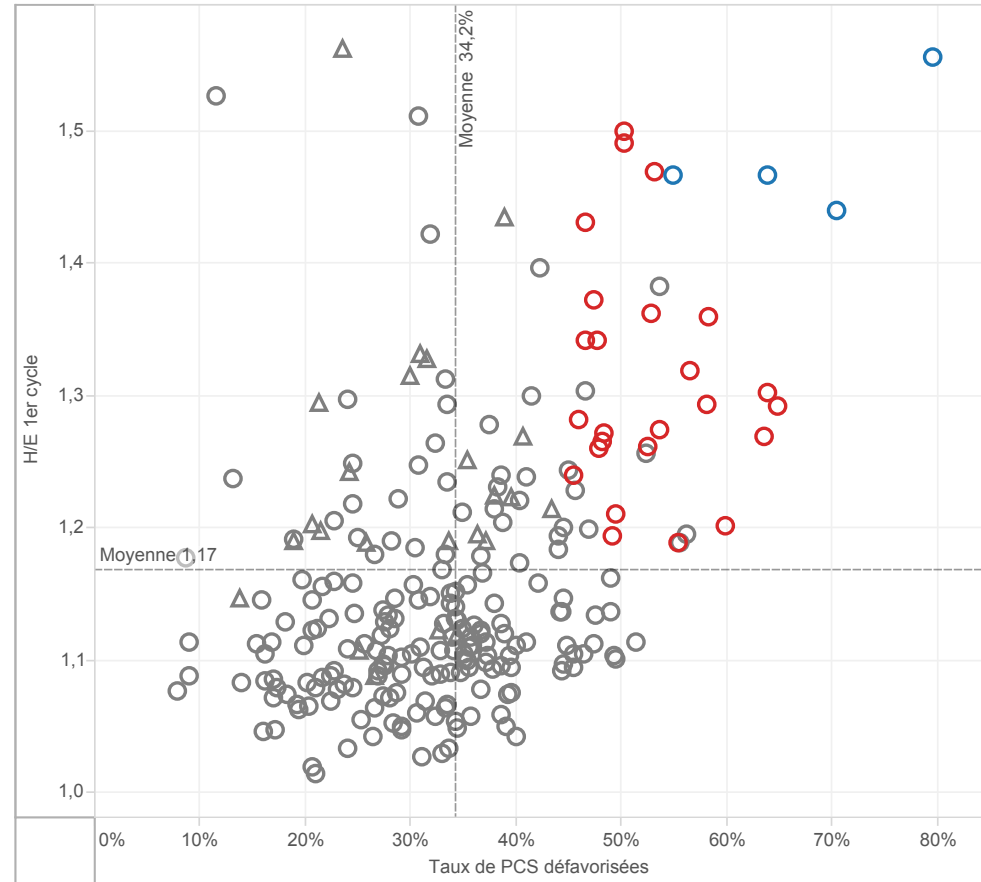


MOYENS EN COLLEGE

H/E 1er cycle en fonction des taux de PCS défavorisées - NATIONAL
par académie dans les collèges publics



H/E 1er cycle en fonction des taux de PCS défavorisées - GRENOBLE
par collège public de l'académie



surligner :

○ AIX-MARSEILLE

Appartenance à l'EP

■ REP+

■ REP

■ hors EP

▲ Collège rural

○ Collège intermédiaire

○ Collège urbain

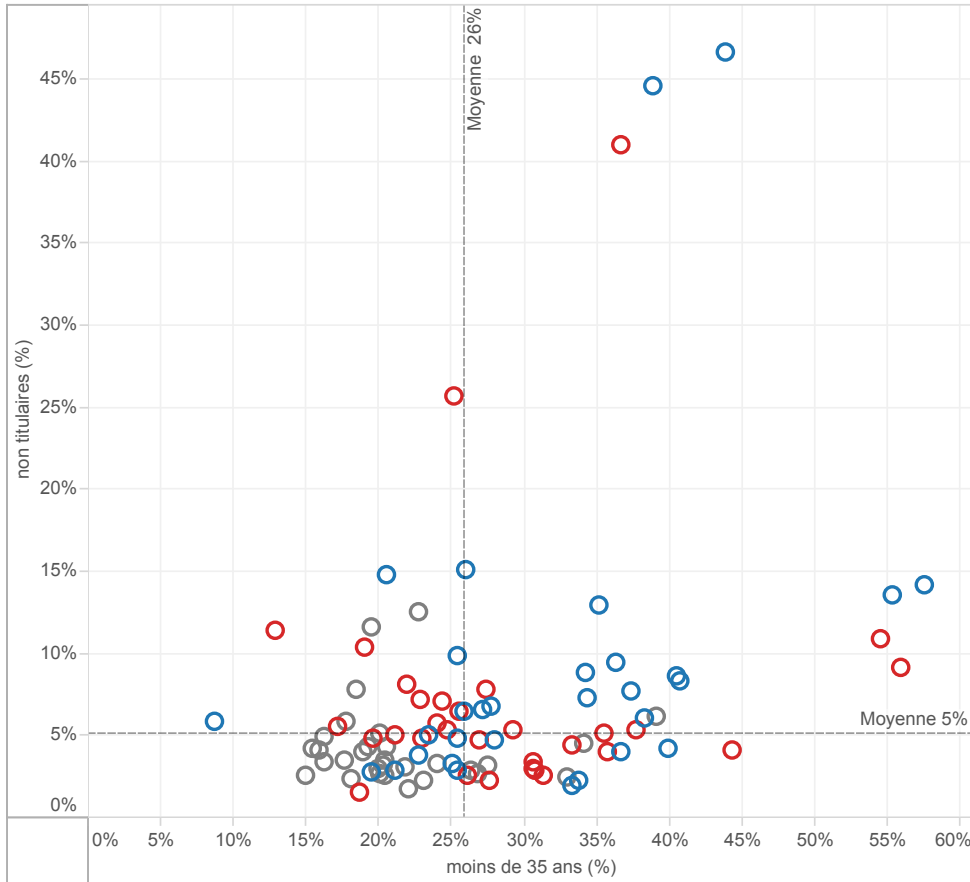


CARACTERISTIQUES DES EQUIPES ENSEIGNANTES EN COLLEGE

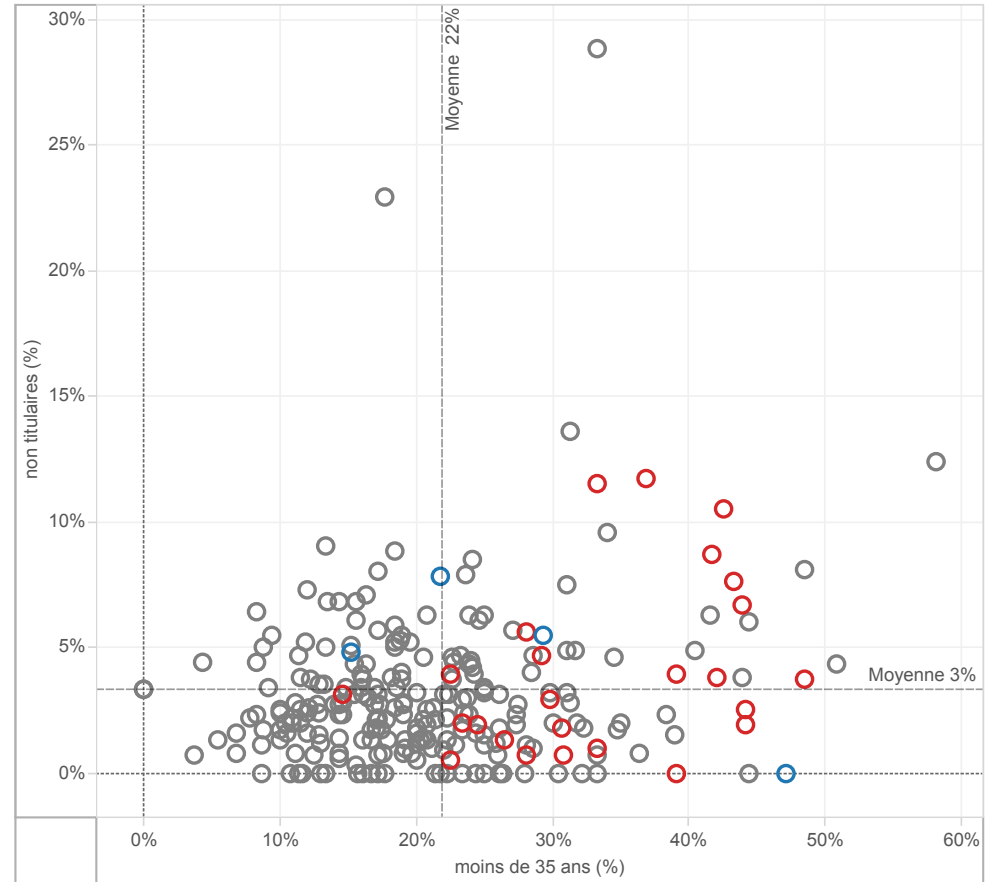
Rentrée scolaire
2015

Académie
GRENOBLE

Taux d'enseignants non titulaires en fonction du taux d'enseignants âgés de moins de 35 ans
NATIONAL - Moyennes par académie dans les collèges publics



Taux d'enseignants non titulaires en fonction du taux d'enseignants âgés de moins de 35 ans
GRENOBLE - Moyennes par collège public de l'académie



surligner :

○ GRENOBLE

Appartenance à l'EP

■ REP+

■ REP

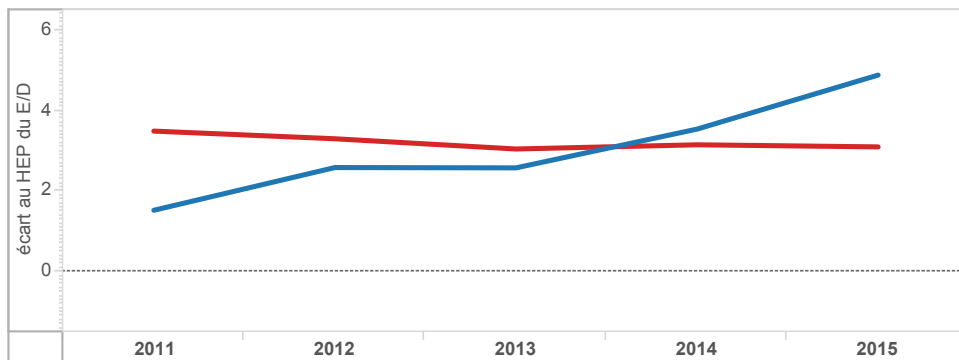
■ hors EP

EVOLUTION DES ECARTS ENTRE EP ET HORS EP EN COLLEGE

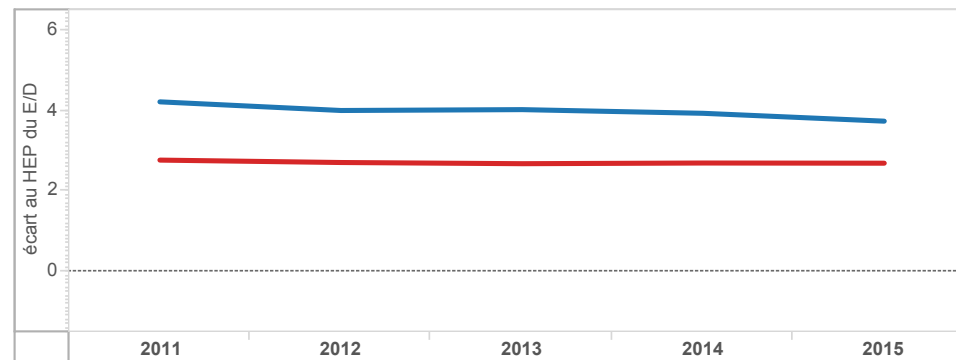
Académie
GRENOBLE

■ ECLAIR(2011 à 2013) ECLAIR & REP+(2014) REP+(2015) ■ RRS(2011 à 2014) REP (2015)

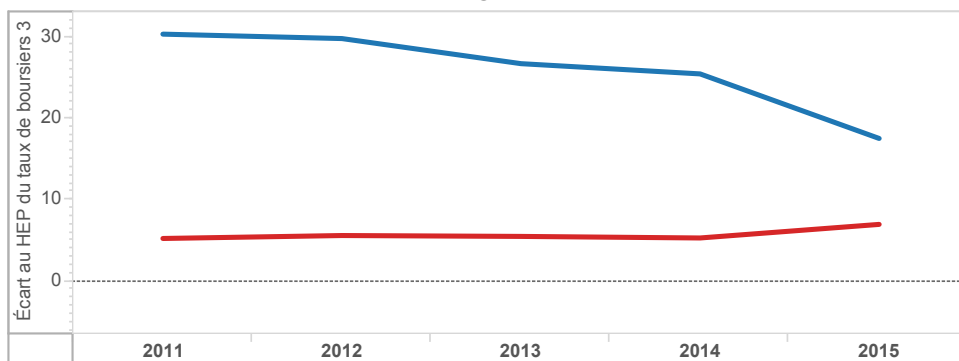
Ecart des taux d'encadrement (E/D) au collège entre hors EP et EP - GRENOBLE



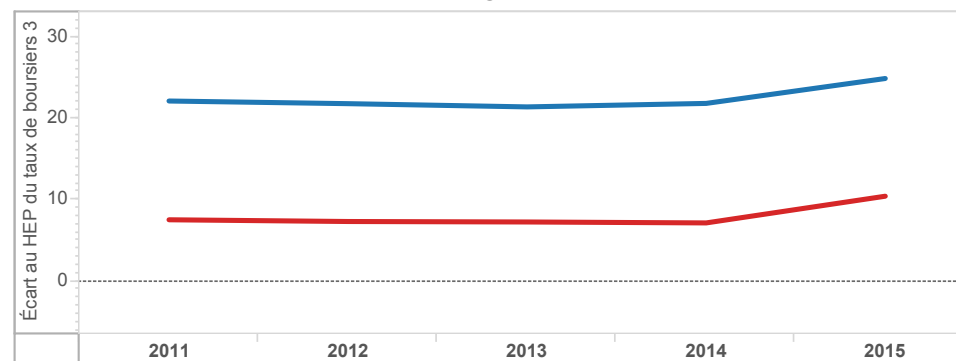
Ecart des taux d'encadrement (E/D) au collège entre hors EP et EP - NATIONAL



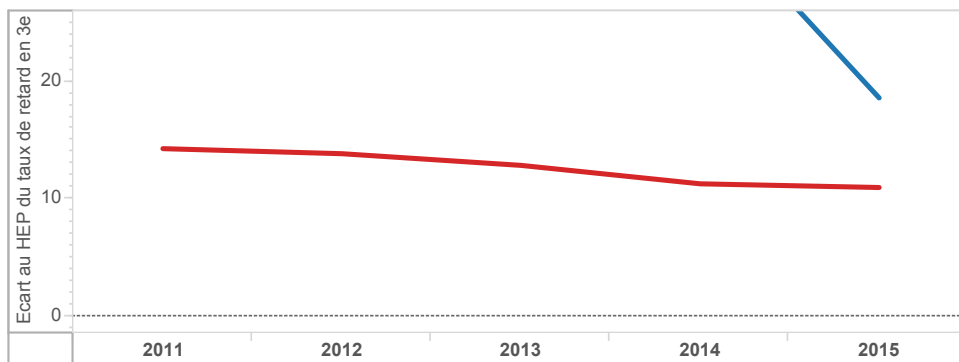
Ecart des taux de boursiers de taux 3 au collège entre EP et hors EP - GRENOBLE



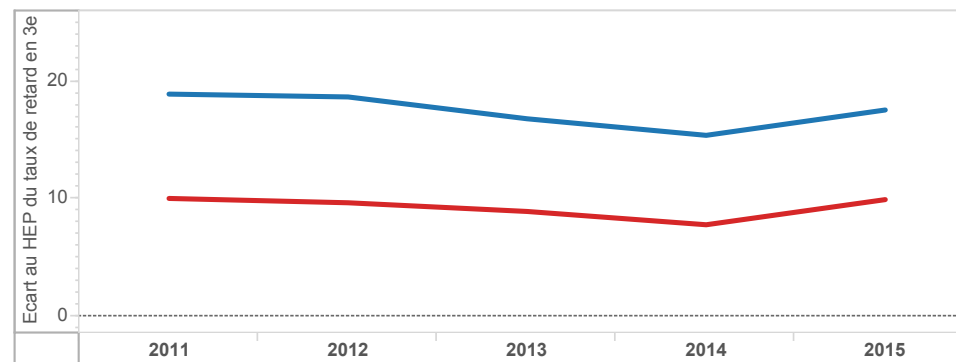
Ecart des taux de boursiers de taux 3 au collège entre EP et hors EP - NATIONAL



Ecart des taux de retard en 3e au collège entre EP et hors EP - GRENOBLE



Ecart des taux de retard en 3e au collège entre EP et hors EP - NATIONAL



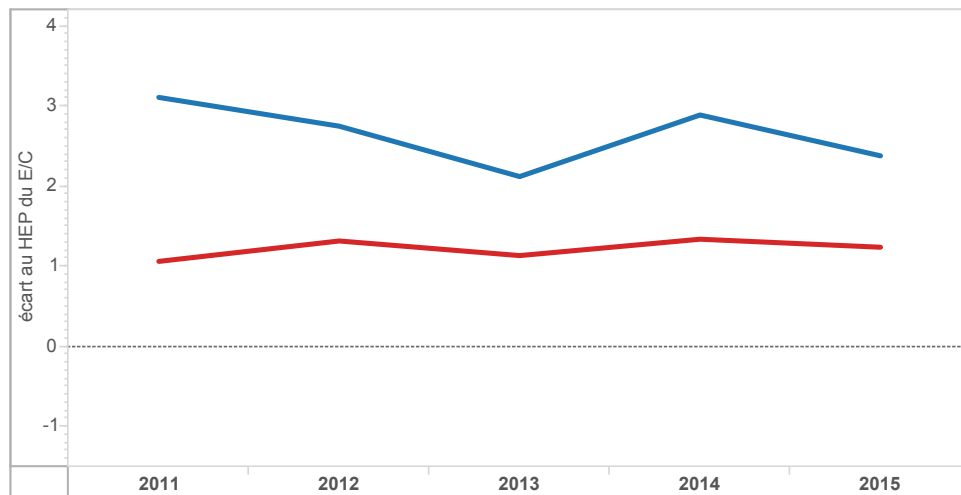


EVOLUTION DES ECARTS ENTRE EP ET HORS EP DANS LE 1er DEGRE

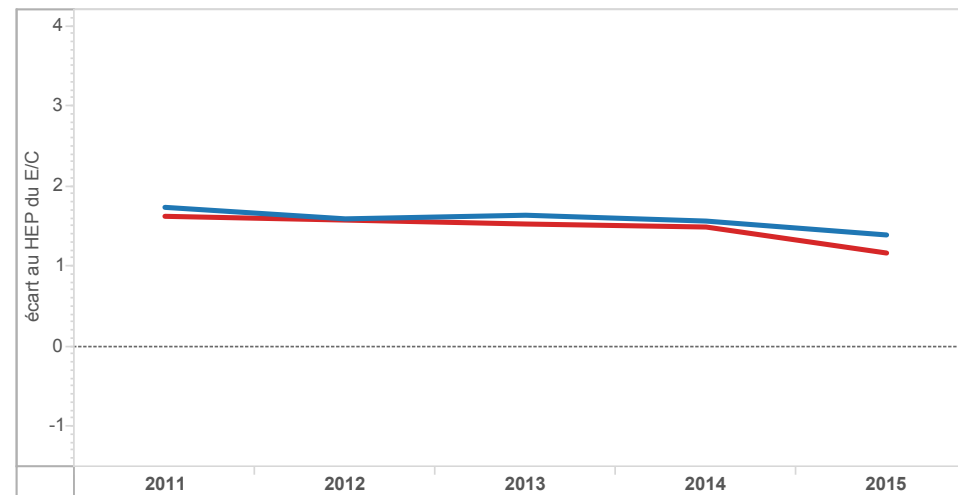
Académie
GRENOBLE

■ ECLAIR(2011 à 2013) ECLAIR & REP+(2014) REP+(2015) ■ RRS(2011 à 2014) REP (2015)

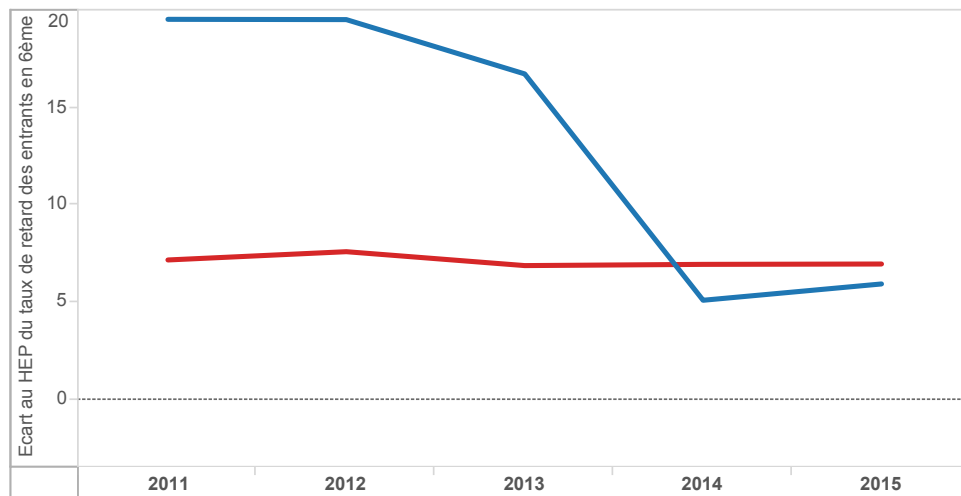
Ecart des taux d'encadrement (E/C) à l'école entre hors EP et EP - GRENOBLE



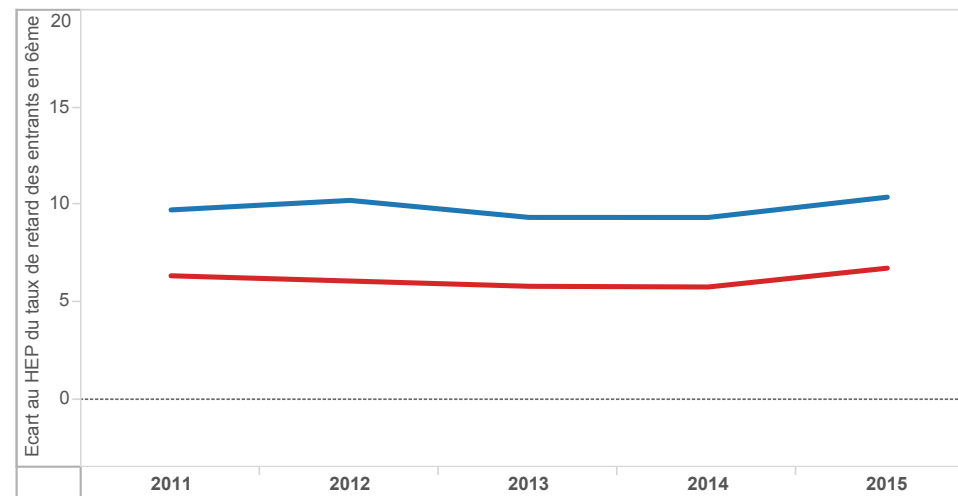
Ecart des taux d'encadrement (E/C) à l'école entre hors EP et EP - NATIONAL



Ecart des taux de retard des entrants en 6ème entre EP et hors EP - GRENOBLE



Ecart des taux de retard des entrants en 6ème entre EP et hors EP - NATIONAL



ELEMENTS DE COUTS

Coût spécifique à l'éducation prioritaire

	GRENOBLE		
	REP+	REP	EP
Coût spécifique global en euros	4 432 019	21 596 610	26 028 629
Coût spécifique en euros par élève	806	565	595

NATIONAL		
REP+	REP	EP
554 676 048	562 416 550	1 117 092 598
969	538	691

dont : Coût spécifique sur le programme 140 (1er degré-Public)

	REP+	REP	EP
Coût spécifique global en euros	2 051 750	14 443 843	16 495 592
Coût spécifique en euros par élève	503	591	578

295 744 958	322 643 149	618 388 107
710	466	558

Coût spécifique sur le programme 141 (2nd degré-Public) en collège

	REP+	REP	EP
Coût spécifique global en euros	2 306 833	5 865 565	8 172 397
Coût spécifique en euros par élève	1 623	425	537

210 820 795	188 139 540	398 960 335
1 349	533	784

Coût spécifique sur le programme 230 (Vie de l'élève) en collège

	REP+	REP	EP
Coût spécifique global en euros	73 437	1 287 202	1 360 639
Coût spécifique en euros par élève	52	92	89

48 110 295	51 633 861	99 744 156
304	146	195

Coûts sur la masse salariale des enseignants

En collège	GRENOBLE				Référence académique	NATIONAL				Référence nationale
	EP			Hors EP		EP			Hors EP	
	REP+	REP	Total	Total		REP+	REP	Total	Total	
Coût moyen par élève en euros	5 942	4 897	4 995	4 556	4 607	5 740	4 998	5 226	4 561	4 693
Coût moyen d'un enseignant en euros	60 489	61 282	61 193	64 644	64 186	62 855	62 815	62 828	64 845	64 388

Calculs effectués sur l'année budgétaire 2015

Pour information :

Coût moyen annuel
par élève des
programmes 140,
141 et 230 :

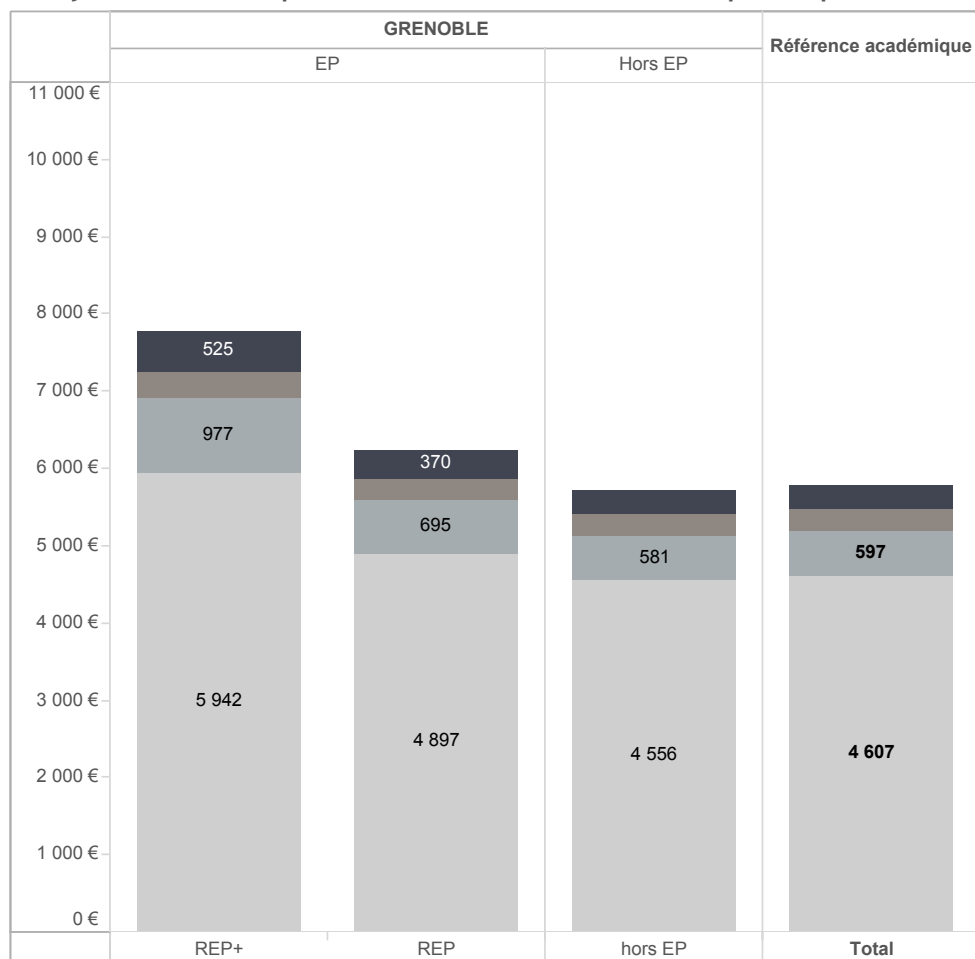
1er degré public :	3 431 €
2nd degré public :	6 790 €
Vie de l'élève :	1 049 €

MOYENS EN COLLEGE (2)

Coût moyen par élève

- Fonctions éducatives (AED)
- Education, santé, social
- Encadrement, administration et financières
- Enseignement/formation

Moyennes académiques suivant les fonctions exercées par les personnels



Moyennes nationales suivant les fonctions exercées par les personnels

