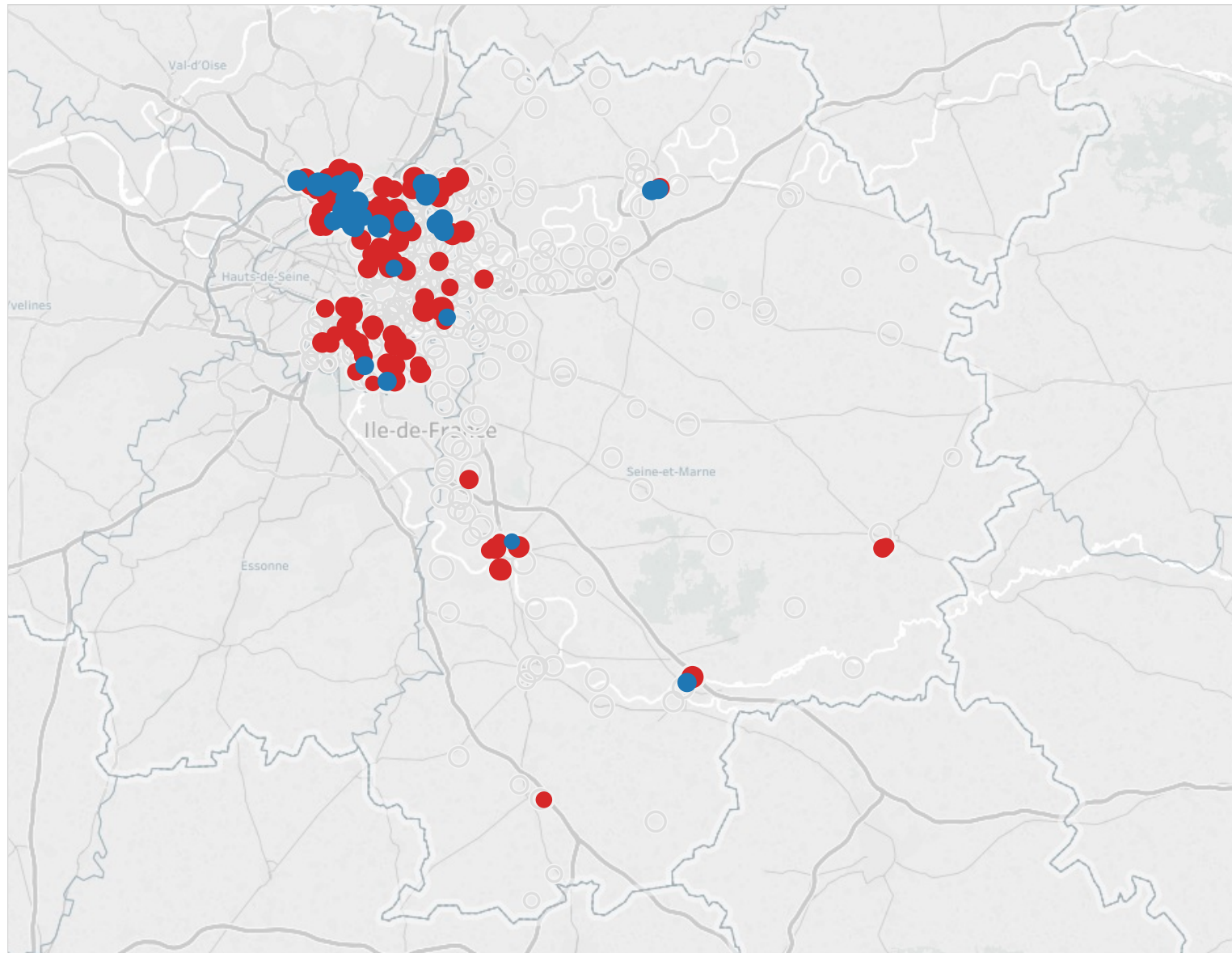




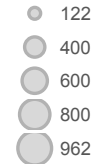
CARTE DES COLLEGES EN EDUCATION PRIORITAIRE

Rentrée scolaire
2015

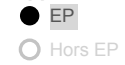
Académie
CRETEIL



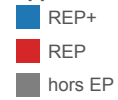
Effectif d'élèves



Appartenance à l'EP



Appartenance à l'EP



COMPOSITION DE L'EDUCATION PRIORITAIRE

Contexte social

2nd degré	CRETEIL				Référence académique	NATIONAL				Référence nationale
	EP			Hors EP		EP			Hors EP	
	REP+	REP	Total	Total		REP+	REP	Total	Total	
Proportion d'élèves issus de PCS défavorisées au collège	62,7%	51,0%	54,1%	30,6%	39,2%	68,0%	54,8%	58,9%	34,8%	39,8%
Proportion de boursiers au collège	55,8%	45,0%	47,8%	20,7%	30,7%	64,9%	45,8%	51,8%	23,3%	29,2%
Proportion de boursiers de taux 3 au collège	17,7%	13,0%	14,3%	5,3%	8,6%	31,2%	16,8%	21,3%	6,3%	9,4%
1er degré										
Proportion d'élèves entrant en 6ème issus de PCS défavorisées	56,3%	46,9%	49,8%	27,7%	35,0%	63,5%	52,9%	56,9%	32,2%	36,7%

Poids de l'EP

dans le 2nd degré	CRETEIL				Référence académique	NATIONAL				Référence nationale
	EP			Hors EP		EP			Hors EP	
	REP+	REP	Total	Total		REP+	REP	Total	Total	
Nombre de collèges	34	98	132	224	356	352	742	1 094	4 196	5 290
Répartition des collèges	9,6%	27,5%	37,1%	62,9%	100,0%	6,7%	14,0%	20,7%	79,3%	100,0%
Effectif d'élèves des collèges	18 808	52 598	71 406	122 847	194 253	168 835	368 956	537 791	2 051 665	2 589 456
Répartition des élèves des collèges	9,7%	27,1%	36,8%	63,2%	100,0%	6,5%	14,2%	20,8%	79,2%	100,0%
Nombre moyen d'élèves par collège	553,2	536,7	541,0	548,4	545,7	479,6	497,2	491,6	489,0	489,5
Répartition suivant leur collège de destination des élèves de 6ème provenant d'une école en EP	28,9%	52,4%	81,3%	18,7%	100,0%	30,9%	43,9%	74,8%	25,2%	100,0%
Proportion d'élèves en SEGPA	3,7%	3,8%	3,8%	1,9%	2,6%	6,6%	5,1%	5,6%	2,5%	3,1%
dans le 1er degré										
Nombre d'écoles	252	542	794	1 732	2 526	2 425	4 353	6 778	39 657	46 435
Répartition des écoles	10,0%	21,5%	31,4%	68,6%	100,0%	5,2%	9,4%	14,6%	85,4%	100,0%
Effectif d'élèves du 1er degré	53 338	114 988	168 326	314 389	482 715	444 770	730 035	1 174 805	4 710 465	5 885 270
Répartition des élèves du 1er degré	11,0%	23,8%	34,9%	65,1%	100,0%	7,6%	12,4%	20,0%	80,0%	100,0%
Nombre moyen d'élèves par école	211,7	212,2	212,0	181,5	191,1	183,4	167,7	173,3	118,8	126,7

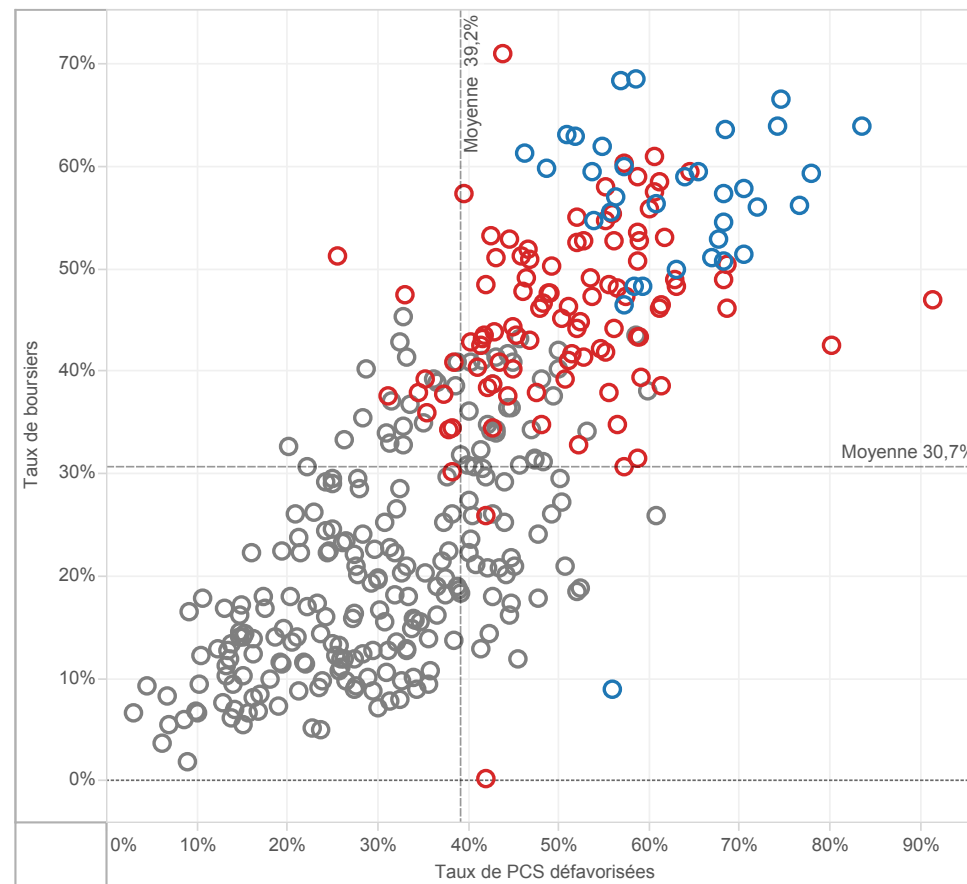


CONTEXTE SOCIO-ECONOMIQUE DES COLLEGES EN EDUCATION PRIORITAIRE

Taux de boursiers en fonction des taux de PCS défavorisées - NATIONAL
Tous les collèges publics REP+ de métropole et DOM



Taux de boursiers en fonction des taux de PCS défavorisées - CRETEIL
Tous les collèges publics de l'académie



surligner : ○ CRETEIL

Appartenance à l'EP

■ REP+

■ REP

■ hors EP

REUSSITE SCOLAIRE

Fluidité des parcours scolaires

	CRETEIL				Référence académique	NATIONAL				Référence nationale
	EP			Hors EP		EP			Hors EP	
	REP+	REP	Total	Total		REP+	REP	Total	Total	
2nd degré										
Taux de retard parmi les élèves de 3ème	31,4%	26,7%	28,0%	19,1%	22,3%	33,9%	26,3%	28,6%	16,4%	18,8%
1er degré										
Taux de retard parmi les entrants en 6ème	17,2%	14,8%	15,6%	9,5%	11,5%	19,6%	15,9%	17,3%	9,2%	10,7%

Diplôme national du brevet - session 2015

	CRETEIL				Référence académique	NATIONAL				Référence nationale
	EP			Hors EP		EP			Hors EP	
	REP+	REP	Total	Total		REP+	REP	Total	Total	
Réussite au brevet										
Taux de réussite au brevet	74,1%	78,1%	77,1%	85,8%	82,8%	74,1%	78,3%	77,0%	86,5%	84,6%
Taux de réussite parmi les garçons	67,8%	72,1%	70,9%	81,8%	78,0%	68,7%	73,5%	72,0%	83,2%	81,1%
Taux de réussite parmi les filles	80,5%	84,2%	83,2%	89,9%	87,6%	79,1%	82,9%	81,8%	89,6%	88,1%

Mentions Bien & Très-Bien

Taux de mentions Bien et Très-Bien	22,0%	23,8%	23,4%	34,0%	30,5%	21,8%	28,3%	26,5%	39,3%	37,0%
Taux de mentions Bien et Très-Bien parmi les filles	25,1%	28,2%	27,4%	39,4%	35,4%	24,6%	31,8%	29,7%	44,1%	41,5%

Résultats

Note moyenne à l'écrit du contrôle final	8,2	8,8	8,6	10,5	9,9	8,3	9,4	9,1	11,2	10,8
Français - note moyenne au contrôle continu	10,9	10,8	10,8	11,4	11,2	10,7	11,1	11,0	11,7	11,6
Français - note moyenne à l'examen final	8,3	8,4	8,4	9,7	9,2	8,4	9,1	8,9	10,2	9,9
Mathématiques - note moyenne au contrôle continu	10,2	10,3	10,3	11,0	10,7	10,1	10,4	10,3	11,3	11,1
Mathématiques - note moyenne à l'examen final	7,9	8,7	8,5	10,7	10,0	8,0	9,5	9,1	11,4	11,0

Orientation et parcours des élèves

	CRETEIL				Référence académique	NATIONAL				Référence nationale
	EP			Hors EP		EP			Hors EP	
	REP+	REP	Total	Total		REP+	REP	Total	Total	
En fin de collège										
Taux de passage en 2nde GT	60,8%	61,4%	61,2%	70,0%	66,9%	50,7%	57,5%	55,4%	66,3%	64,2%
Taux de passage en 2nde Pro	35,0%	32,4%	33,1%	22,1%	26,0%	39,5%	32,3%	34,4%	21,5%	24,0%

Devenir en fin de 2nde GT

1ère générale	46,6%	51,8%	50,7%	66,2%	62,0%	45,8%	55,4%	53,0%	68,1%	66,2%
1ère technologique	29,3%	26,9%	27,4%	19,8%	21,8%	32,3%	27,5%	28,7%	19,9%	21,0%
Redoublement	13,5%	12,8%	12,9%	8,7%	9,8%	12,5%	9,8%	10,5%	6,6%	7,1%
Autres	10,6%	8,6%	9,0%	5,4%	6,4%	9,5%	7,2%	7,8%	5,4%	5,7%

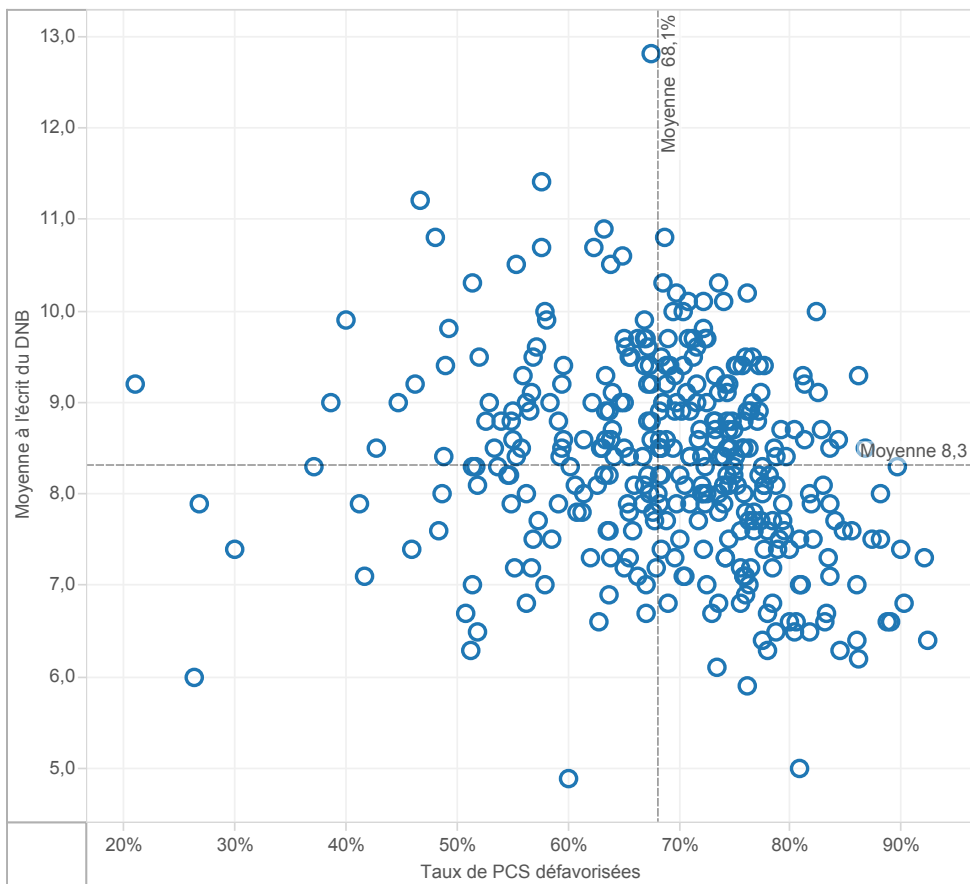
Devenir en fin de 2nde Pro

1ère professionnelle	80,1%	81,7%	81,3%	84,1%	82,9%	81,3%	82,4%	82,0%	84,4%	83,9%
Redoublement	4,0%	4,5%	4,4%	3,6%	4,0%	5,5%	4,9%	5,1%	3,8%	4,1%
Autres	15,9%	13,8%	14,3%	12,3%	13,2%	13,3%	12,7%	12,9%	11,7%	12,0%

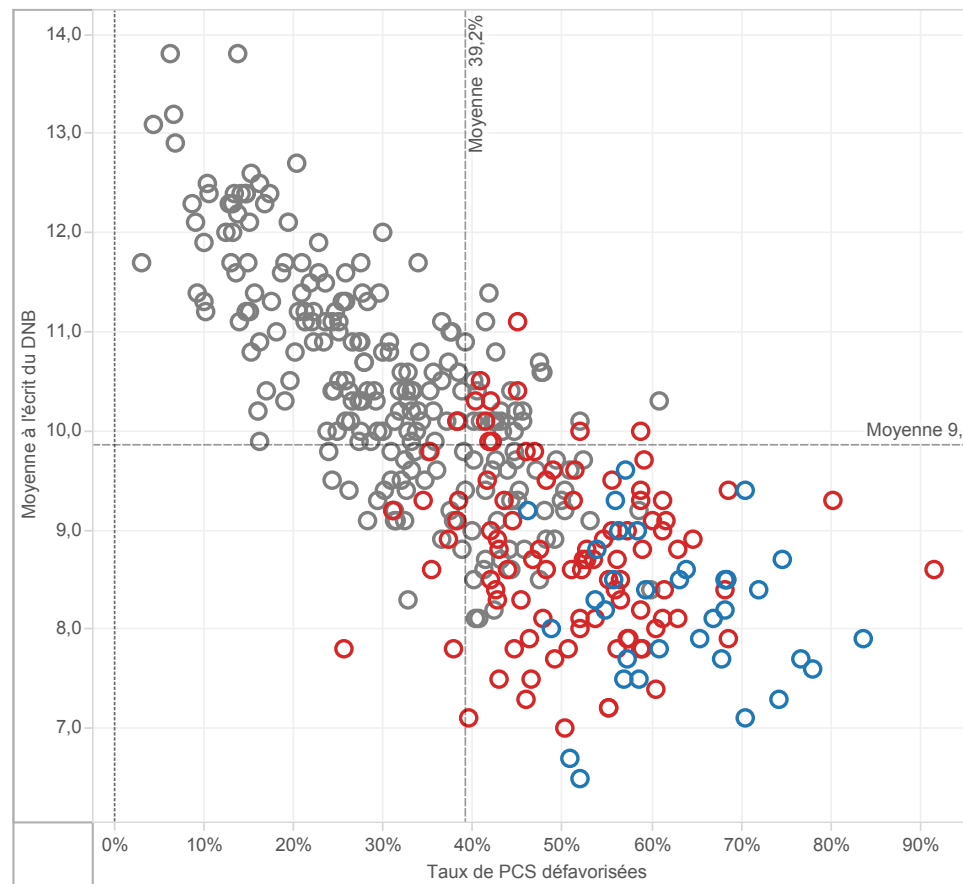


FOCUS SUR LA REUSSITE AU DNB DES COLLEGES EP DE L'ACADEMIE (1)

Moyenne à l'écrit du DNB en fonction des taux de PCS défavorisées - NATIONAL
Tous les collèges publics REP+ de métropole et DOM



Moyenne à l'écrit du DNB en fonction des taux de PCS défavorisées - CRETEIL
Tous les collèges publics de l'académie



surligner : ○ CRETEIL

Appartenance à l'EP

■ REP+

■ REP

■ hors EP

LEVIERS D'ACTION

Encadrement des élèves

	CRETEIL				Référence académique	NATIONAL				Référence nationale
	EP			Hors EP		EP			Hors EP	
	REP+	REP	Total	Total		REP+	REP	Total	Total	
2nd degré - Collège										
Nombre moyen d'élèves par division (E/D)	21,8	22,1	22,1	24,8	23,7	21,2	22,3	21,9	25,0	24,3
Nombre moyen d'élèves par structure (E/S)	21,1	21,5	21,4	24,0	22,9	20,1	21,2	20,8	23,7	23,1
Nombre moyen d'heures hebdomadaires par élève (H/E)	1,35	1,31	1,32	1,16	1,22	1,43	1,33	1,36	1,17	1,21
1er degré										
Nombre moyen d'élèves par classe (E/C)	22,7	23,0	22,9	25,0	24,2	22,5	22,8	22,7	23,9	23,7
Proportion d'élèves de 2 ans dans le préélémentaire	2,5%	2,2%	2,3%	0,4%	1,1%	7,0%	5,6%	6,1%	2,5%	3,3%
Taux de scolarisation des enfants de 2 ans			6,6%	1,9%	3,5%			19,3%	9,8%	11,5%

Moyens humains

	CRETEIL				Référence académique	NATIONAL				Référence nationale
	EP			Hors EP		EP			Hors EP	
	REP+	REP	Total	Total		REP+	REP	Total	Total	
2nd degré - Collège										
Proportion d'enseignants non titulaires	14,2%	10,9%	11,9%	6,2%	8,5%	12,5%	7,8%	9,4%	3,8%	5,1%
Proportion d'enseignants de moins de 35 ans	57,6%	54,5%	55,4%	39,1%	45,6%	37,9%	35,5%	36,3%	22,7%	25,9%
Proport. d'enseignants ayant 5 ans et plus d'ancienneté sur leur poste	29,3%	33,1%	32,0%	47,0%	40,9%	35,3%	42,3%	39,9%	54,4%	51,0%
1er degré										
Proport. d'enseignants ayant 5 ans et plus d'ancienneté sur leur poste	34,7%	33,0%	33,6%	37,5%	36,0%	35,2%	35,9%	35,6%	42,8%	41,3%

Surencadrement Programme 140 (1er degré - Public)

Nombre d'ETP supplémentaires	392	562	954	4 024	4 745	8 769
Nombre d'ETP supplémentaires pour 1 000 élèves	7	5	6	10	7	8

Surencadrement Programme 141 (2nd degré - Public) en collège

Nombre d'ETP supplémentaires	338	437	775	3 538	3 586	7 124
Nombre d'ETP supplémentaires pour 1 000 élèves	18	8	11	23	10	14

Surencadrement Programme 230 (Vie de l'élève) en collège

Nombre d'ETP supplémentaires (CPE et AED)	181	379	560	1 464	1 654	3 118
Nombre d'ETP supplémentaires pour 1 000 élèves	10	7	8	9	5	6

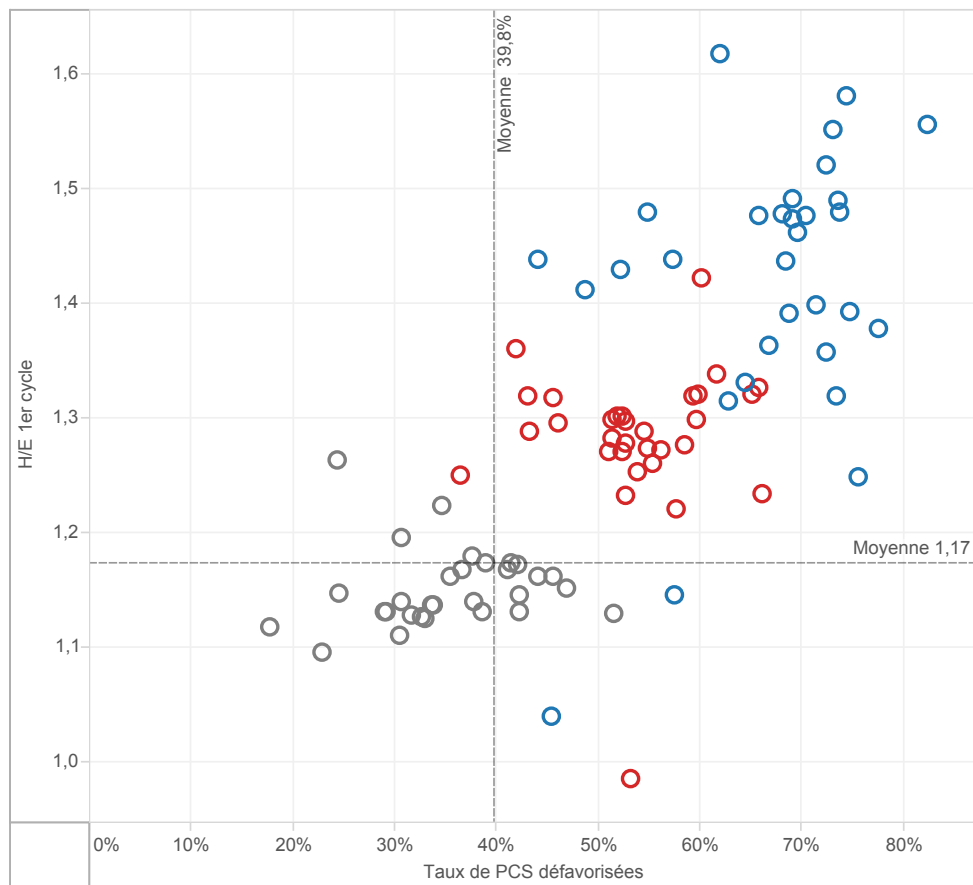
Offres éducatives au collège : exemple des langues

	CRETEIL				Référence académique	NATIONAL				Référence nationale
	EP			Hors EP		EP			Hors EP	
	REP+	REP	Total	Total		REP+	REP	Total	Total	
Proportion d'élèves inscrits en sections européennes et internationales	2,7%	3,6%	3,4%	5,5%	4,7%	4,7%	4,9%	4,8%	6,0%	5,8%
Proportion d'élèves inscrits en 6ème bilangues	13,2%	13,7%	13,5%	12,6%	13,0%	15,4%	15,3%	15,3%	16,6%	16,3%
Proportion d'élèves apprenant les langues rares	4,2%	2,6%	3,0%	2,0%	2,4%	6,3%	5,6%	5,9%	5,3%	5,4%
Proportion d'élèves suivant des cours de latin-grec	9,6%	12,4%	11,6%	16,8%	14,9%	9,6%	13,6%	12,3%	17,7%	16,6%

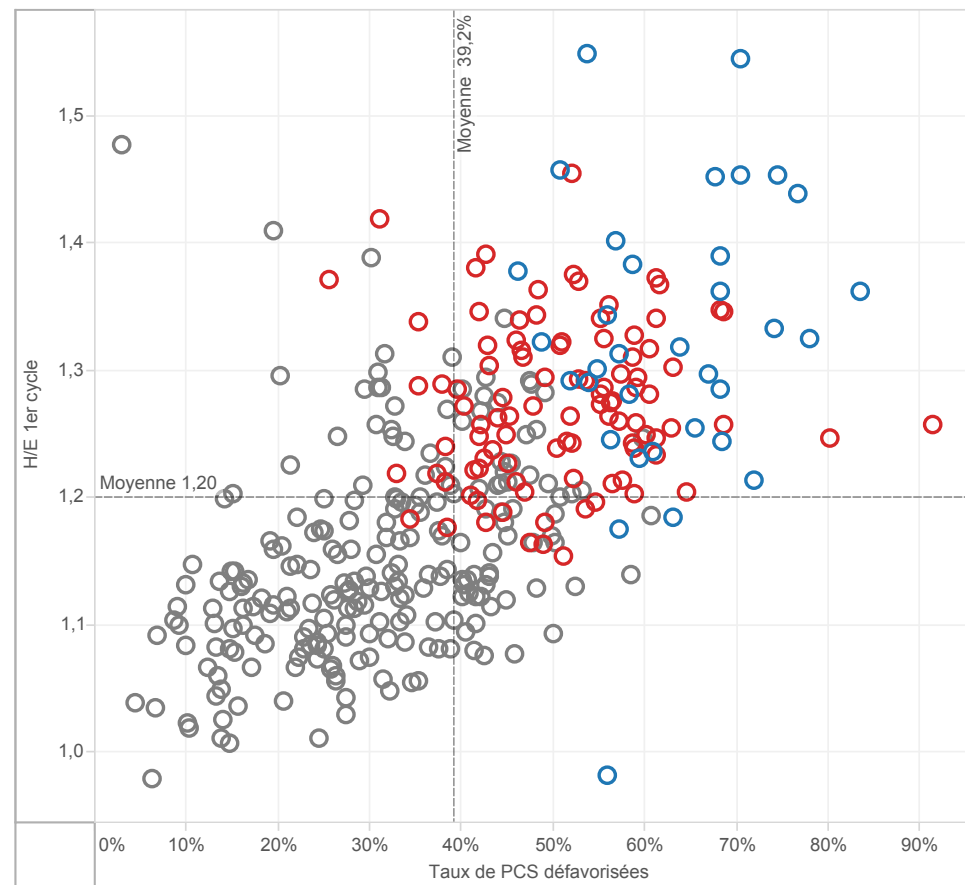


MOYENS EN COLLEGE

H/E 1er cycle en fonction des taux de PCS défavorisées - NATIONAL
par académie dans les collèges publics



H/E 1er cycle en fonction des taux de PCS défavorisées - CRETEIL
par collège public de l'académie



surligner :

○ AIX-MARSEILLE

Appartenance à l'EP

■ REP+

■ REP

■ hors EP

○ Collège intermédiaire

○ Collège urbain

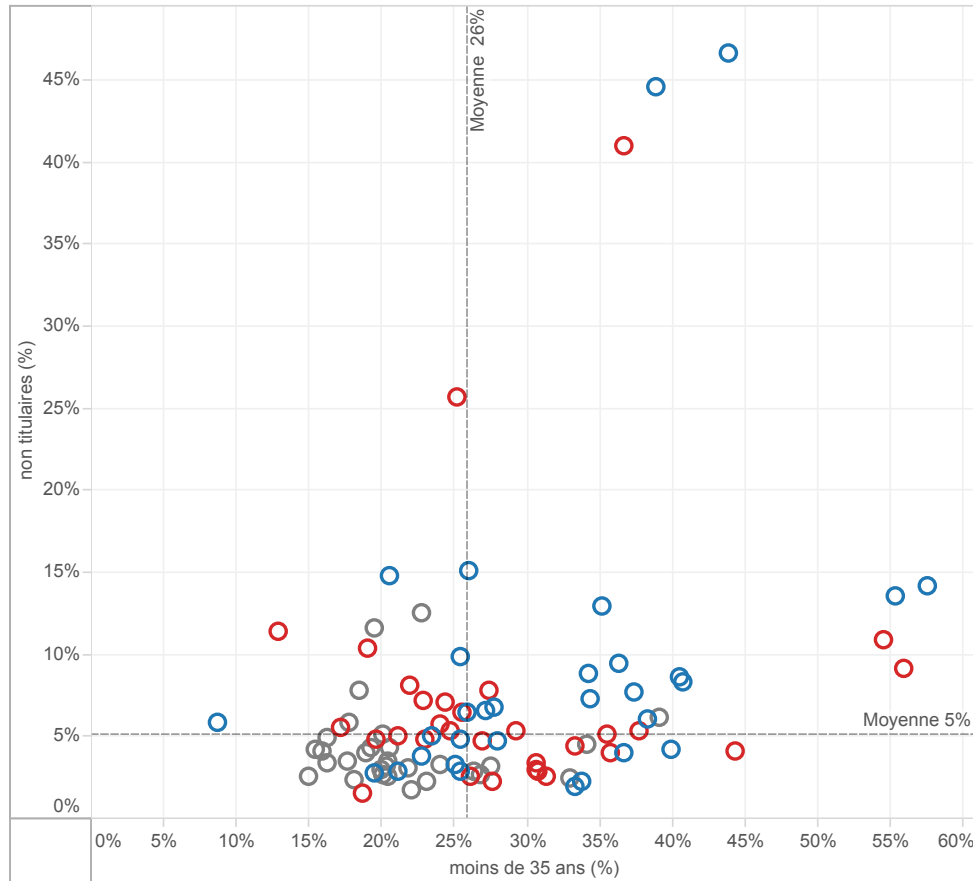


CARACTERISTIQUES DES EQUIPES ENSEIGNANTES EN COLLEGE

Rentrée scolaire
2015

Académie
CRETEIL

Taux d'enseignants non titulaires en fonction du taux d'enseignants âgés de moins de 35 ans
NATIONAL - Moyennes par académie dans les collèges publics



Taux d'enseignants non titulaires en fonction du taux d'enseignants âgés de moins de 35 ans
CRETEIL - Moyennes par collège public de l'académie



surligner :
○ CRETEIL

Appartenance à l'EP

■ REP+

■ REP

■ hors EP

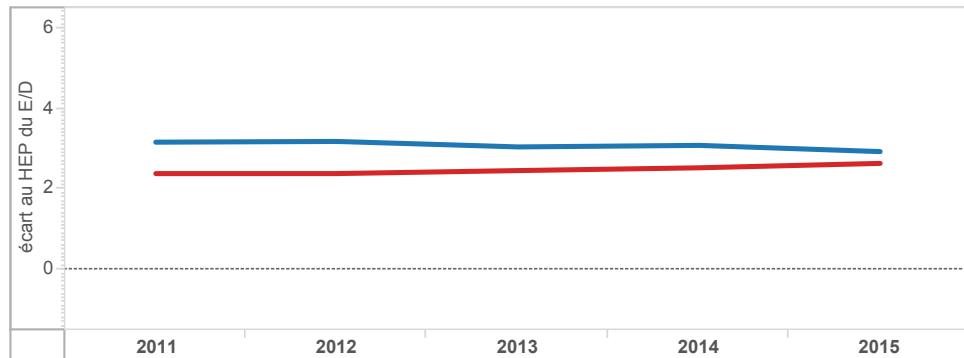


EVOLUTION DES ECARTS ENTRE EP ET HORS EP EN COLLEGE

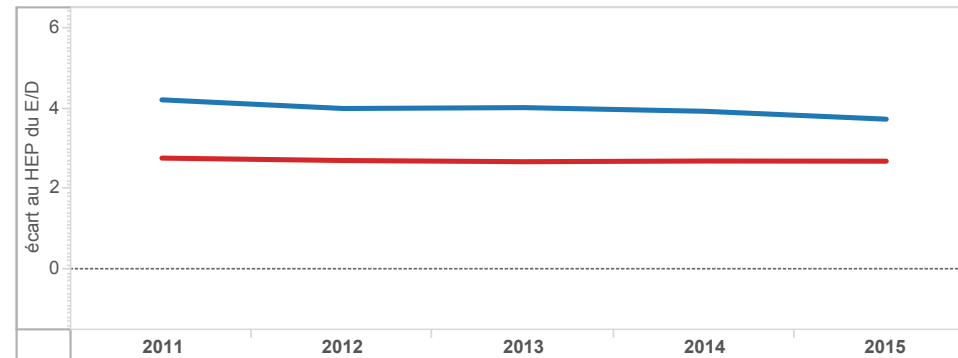
Académie
CRETEIL

■ ECLAIR(2011 à 2013) ECLAIR & REP+(2014) REP+(2015) ■ RRS(2011 à 2014) REP (2015)

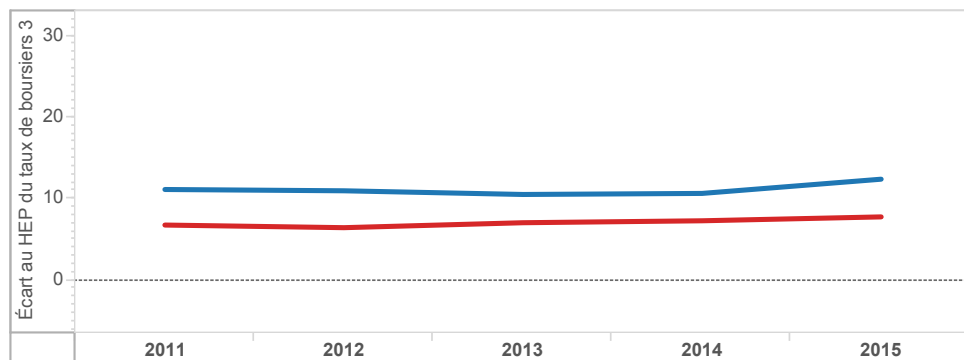
Ecart des taux d'encadrement (E/D) au collège entre hors EP et EP - CRETEIL



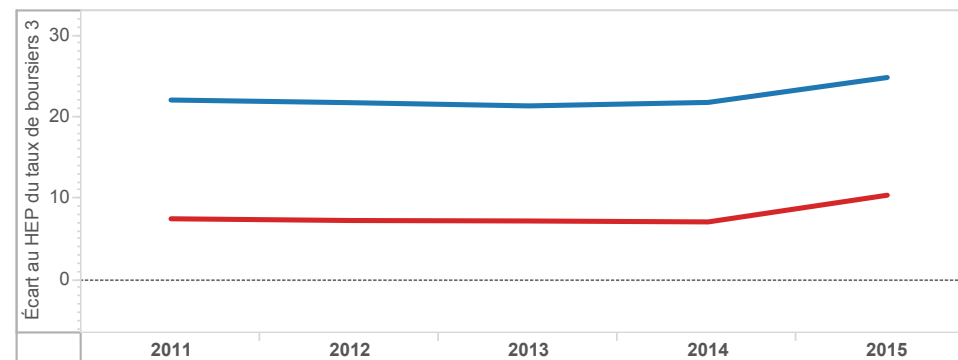
Ecart des taux d'encadrement (E/D) au collège entre hors EP et EP - NATIONAL



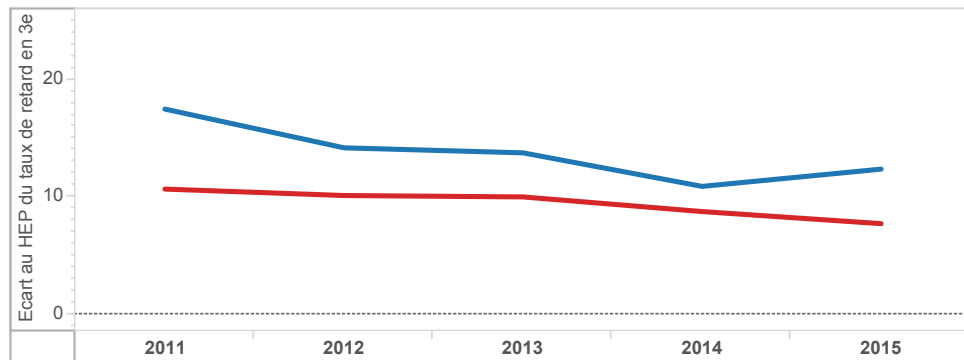
Ecart des taux de boursiers de taux 3 au collège entre EP et hors EP - CRETEIL



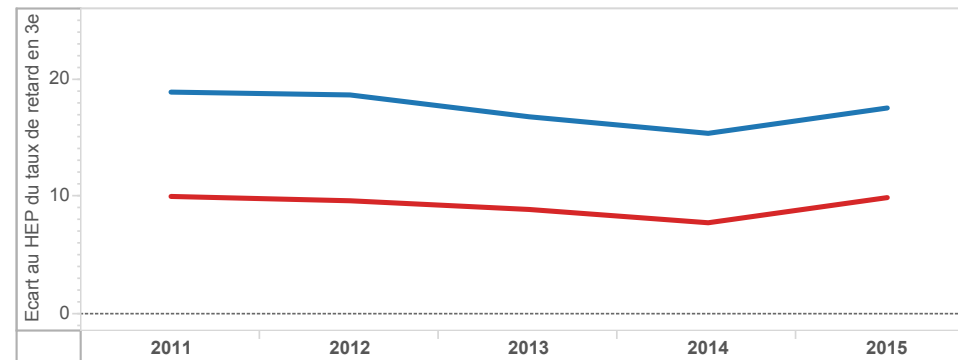
Ecart des taux de boursiers de taux 3 au collège entre EP et hors EP - NATIONAL



Ecart des taux de retard en 3e au collège entre EP et hors EP - CRETEIL



Ecart des taux de retard en 3e au collège entre EP et hors EP - NATIONAL



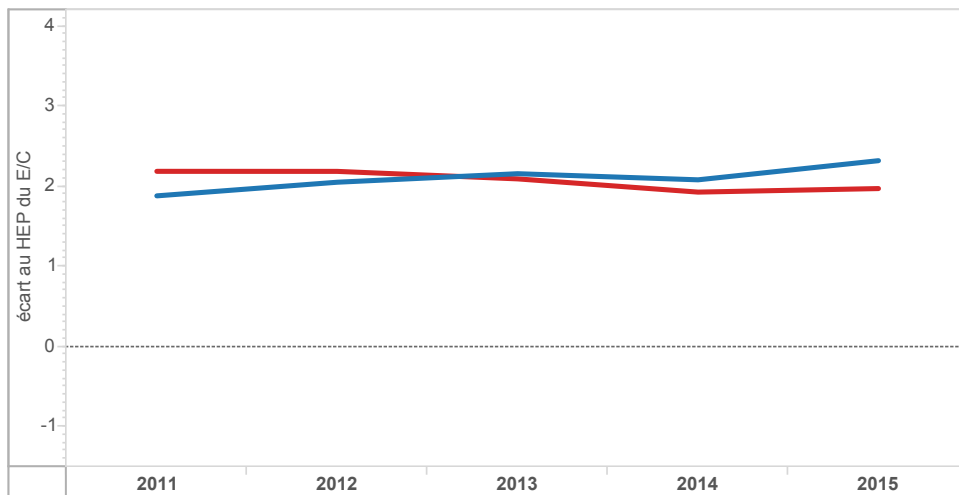


EVOLUTION DES ECARTS ENTRE EP ET HORS EP DANS LE 1er DEGRE

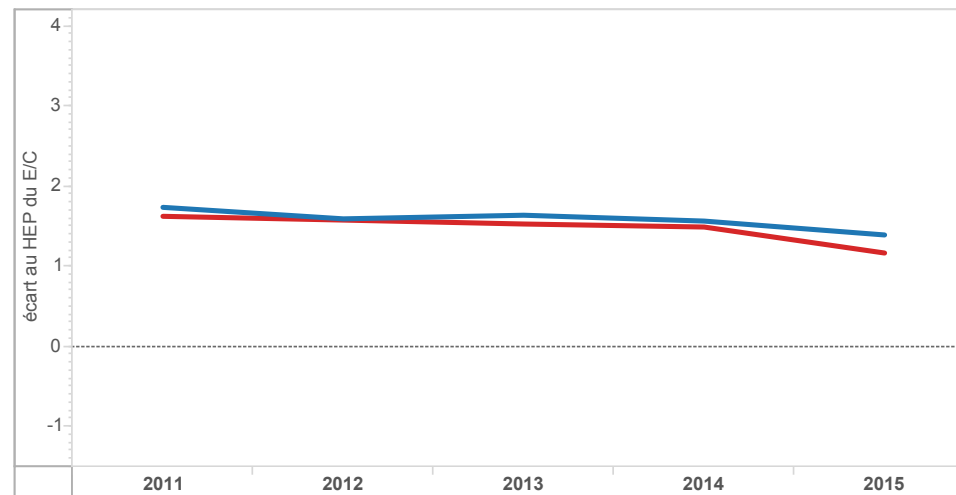
Académie
CRETEIL

■ ECLAIR(2011 à 2013) ECLAIR & REP+(2014) REP+(2015) ■ RRS(2011 à 2014) REP (2015)

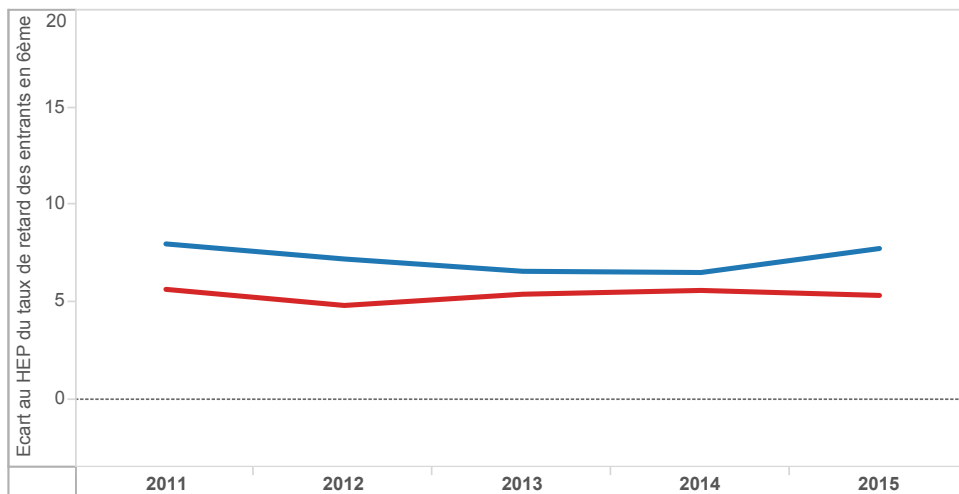
Ecart des taux d'encadrement (E/C) à l'école entre hors EP et EP - CRETEIL



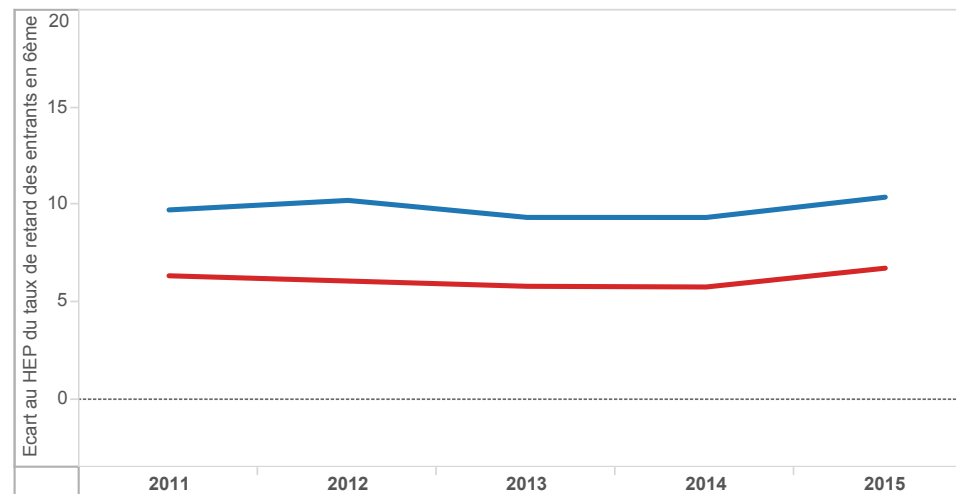
Ecart des taux d'encadrement (E/C) à l'école entre hors EP et EP - NATIONAL



Ecart des taux de retard des entrants en 6ème entre EP et hors EP - CRETEIL



Ecart des taux de retard des entrants en 6ème entre EP et hors EP - NATIONAL



ELEMENTS DE COUTS

Coût spécifique à l'éducation prioritaire

	CRETEIL		
	REP+	REP	EP
Coût spécifique global en euros	51 093 917	65 802 188	116 896 105
Coût spécifique en euros par élève	715	396	492

NATIONAL		
REP+	REP	EP
554 676 048	562 416 550	1 117 092 598
969	538	691

dont : Coût spécifique sur le programme 140 (1er degré-Public)

	REP+	REP	EP
Coût spécifique global en euros	30 353 298	39 798 743	70 152 041
Coût spécifique en euros par élève	573	348	420

295 744 958	322 643 149	618 388 107
710	466	558

Coût spécifique sur le programme 141 (2nd degré-Public) en collège

	REP+	REP	EP
Coût spécifique global en euros	14 965 867	14 577 284	29 543 151
Coût spécifique en euros par élève	810	281	420

210 820 795	188 139 540	398 960 335
1 349	533	784

Coût spécifique sur le programme 230 (Vie de l'élève) en collège

	REP+	REP	EP
Coût spécifique global en euros	5 774 752	11 426 161	17 200 913
Coût spécifique en euros par élève	307	217	241

48 110 295	51 633 861	99 744 156
304	146	195

Coûts sur la masse salariale des enseignants

En collège	CRETEIL				Référence académique	NATIONAL				Référence nationale
	EP			Hors EP		EP			Hors EP	
	REP+	REP	Total	Total		REP+	REP	Total	Total	
Coût moyen par élève en euros	5 092	4 568	4 705	4 343	4 476	5 740	4 998	5 226	4 561	4 693
Coût moyen d'un enseignant en euros	57 942	58 566	58 388	61 889	60 493	62 855	62 815	62 828	64 845	64 388

Calculs effectués sur l'année budgétaire 2015

Pour information :

Coût moyen annuel
par élève des
programmes 140,
141 et 230 :

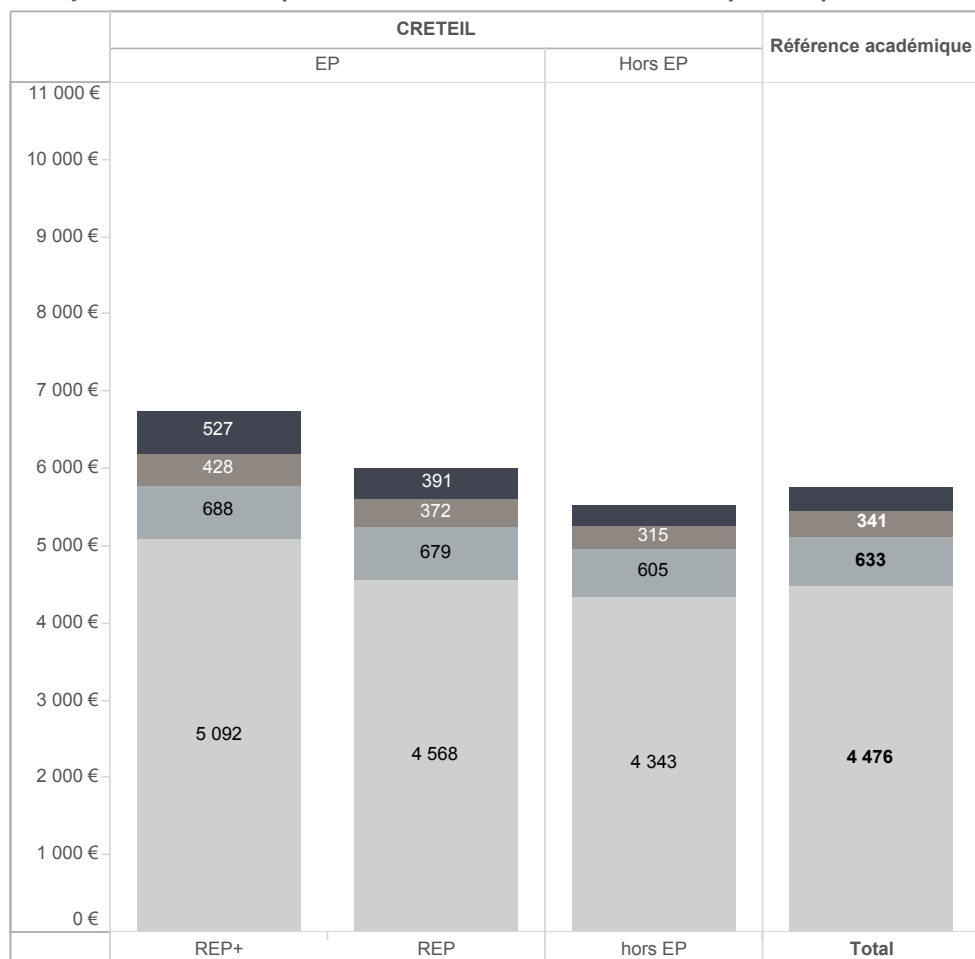
1er degré public :	3 431 €
2nd degré public :	6 790 €
Vie de l'élève :	1 049 €

MOYENS EN COLLEGE (2)

Coût moyen par élève

- Fonctions éducatives (AED)
- Education, santé, social
- Encadrement, administration et financières
- Enseignement/formation

Moyennes académiques suivant les fonctions exercées par les personnels



Moyennes nationales suivant les fonctions exercées par les personnels

