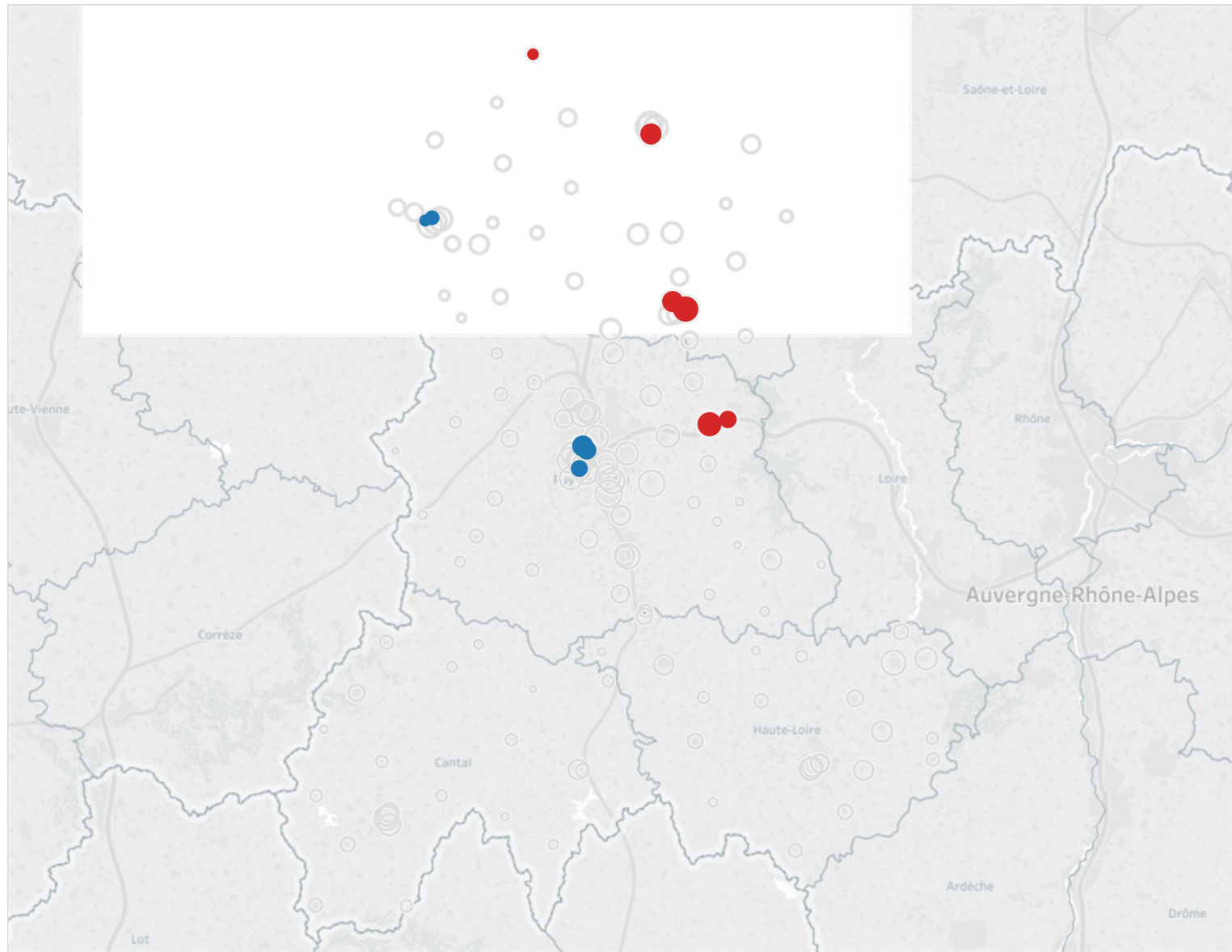




## CARTE DES COLLEGES EN EDUCATION PRIORITAIRE

Rentrée scolaire  
2015

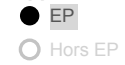
Académie  
CLERMONT-FERRAND



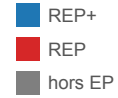
### Effectif d'élèves



### Appartenance à l'EP



### Appartenance à l'EP



## COMPOSITION DE L'EDUCATION PRIORITAIRE

### Contexte social

2nd degré	CLERMONT-FERRAND				Référence académique	NATIONAL				Référence nationale
	EP			Hors EP		EP			Hors EP	
	REP+	REP	Total	Total		REP+	REP	Total	Total	
Proportion d'élèves issus de PCS défavorisées au collège	69,1%	51,3%	57,8%	37,6%	39,5%	68,0%	54,8%	58,9%	34,8%	39,8%
Proportion de boursiers au collège	65,6%	36,9%	47,4%	23,7%	26,0%	64,9%	45,8%	51,8%	23,3%	29,2%
Proportion de boursiers de taux 3 au collège	27,5%	13,3%	18,4%	6,4%	7,5%	31,2%	16,8%	21,3%	6,3%	9,4%
<b>1er degré</b>										
Proportion d'élèves entrant en 6ème issus de PCS défavorisées	66,4%	58,6%	62,7%	35,0%	37,0%	63,5%	52,9%	56,9%	32,2%	36,7%

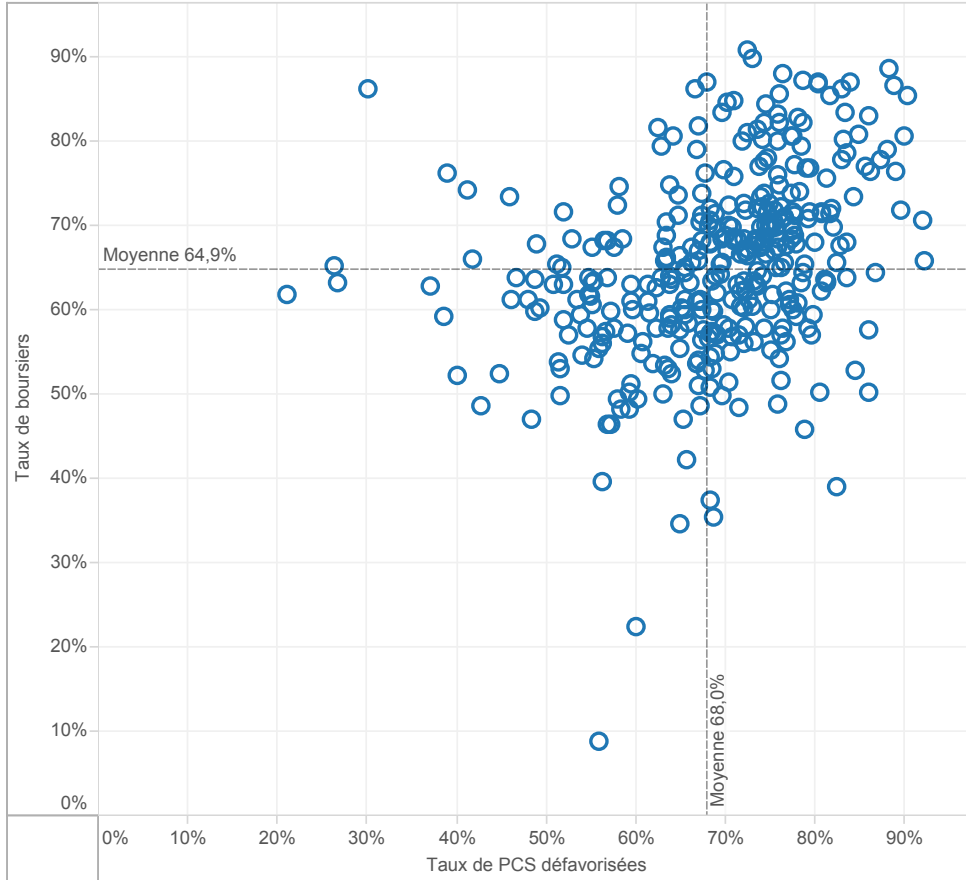
### Poids de l'EP

dans le 2nd degré	CLERMONT-FERRAND				Référence académique	NATIONAL				Référence nationale
	EP			Hors EP		EP			Hors EP	
	REP+	REP	Total	Total		REP+	REP	Total	Total	
Nombre de collèges	5	6	11	128	139	352	742	1 094	4 196	5 290
Répartition des collèges	3,6%	4,3%	7,9%	92,1%	100,0%	6,7%	14,0%	20,7%	79,3%	100,0%
Effectif d'élèves des collèges	1 668	2 920	4 588	43 631	48 219	168 835	368 956	537 791	2 051 665	2 589 456
Répartition des élèves des collèges	3,5%	6,1%	9,5%	90,5%	100,0%	6,5%	14,2%	20,8%	79,2%	100,0%
Nombre moyen d'élèves par collège	333,6	486,7	417,1	340,9	346,9	479,6	497,2	491,6	489,0	489,5
Répartition suivant leur collège de destination des élèves de 6ème provenant d'une école en EP	37,6%	30,1%	67,7%	32,3%	100,0%	30,9%	43,9%	74,8%	25,2%	100,0%
Proportion d'élèves en SEGPA	2,4%	10,7%	7,7%	2,6%	3,1%	6,6%	5,1%	5,6%	2,5%	3,1%
<b>dans le 1er degré</b>										
Nombre d'écoles	35	32	67	1 131	1 198	2 425	4 353	6 778	39 657	46 435
Répartition des écoles	2,9%	2,7%	5,6%	94,4%	100,0%	5,2%	9,4%	14,6%	85,4%	100,0%
Effectif d'élèves du 1er degré	4 507	3 853	8 360	94 074	102 434	444 770	730 035	1 174 805	4 710 465	5 885 270
Répartition des élèves du 1er degré	4,4%	3,8%	8,2%	91,8%	100,0%	7,6%	12,4%	20,0%	80,0%	100,0%
Nombre moyen d'élèves par école	128,8	120,4	124,8	83,2	85,5	183,4	167,7	173,3	118,8	126,7

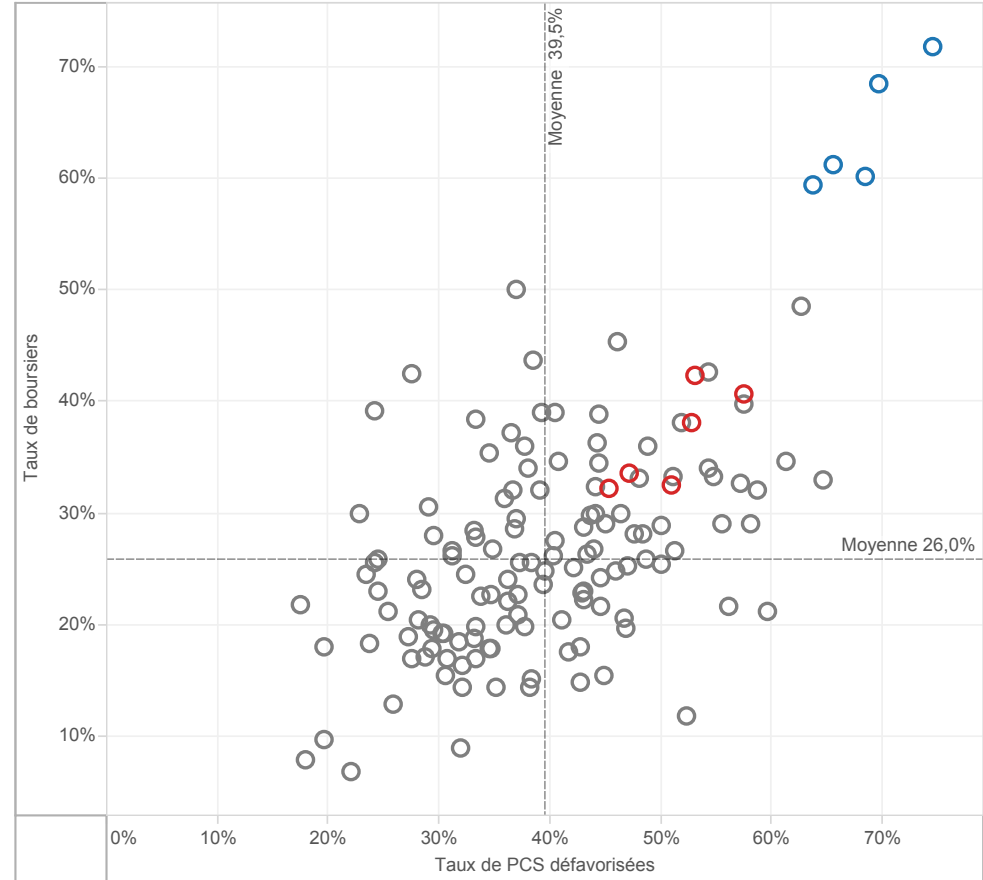


## CONTEXTE SOCIO-ECONOMIQUE DES COLLEGES EN EDUCATION PRIORITAIRE

Taux de boursiers en fonction des taux de PCS défavorisées - NATIONAL  
Tous les collèges publics REP+ de métropole et DOM



Taux de boursiers en fonction des taux de PCS défavorisées - CLERMONT-FERRAND  
Tous les collèges publics de l'académie



surligner : ○ CLERMONT-FER..

Appartenance à l'EP

■ REP+

■ REP

■ hors EP

## REUSSITE SCOLAIRE

### Fluidité des parcours scolaires

	CLERMONT-FERRAND					Référence académique	NATIONAL				Référence nationale
	EP			Hors EP	EP			Hors EP			
	REP+	REP	Total	Total	REP+		REP	Total	Total		
2nd degré											
Taux de retard parmi les élèves de 3ème	30,9%	20,1%	24,4%	16,7%	17,4%	33,9%	26,3%	28,6%	16,4%	18,8%	
1er degré											
Taux de retard parmi les entrants en 6ème	18,6%	17,5%	18,1%	9,9%	10,4%	19,6%	15,9%	17,3%	9,2%	10,7%	

### Diplôme national du brevet - session 2015

	CLERMONT-FERRAND					Référence académique	NATIONAL				Référence nationale
	EP			Hors EP	EP			Hors EP			
	REP+	REP	Total	Total	REP+		REP	Total	Total		
Réussite au brevet											
Taux de réussite au brevet	78,7%	83,0%	81,4%	88,1%	87,5%	74,1%	78,3%	77,0%	86,5%	84,6%	
Taux de réussite parmi les garçons	77,6%	81,2%	80,0%	85,0%	84,5%	68,7%	73,5%	72,0%	83,2%	81,1%	
Taux de réussite parmi les filles	79,5%	84,7%	82,8%	91,1%	90,3%	79,1%	82,9%	81,8%	89,6%	88,1%	

#### Mentions Bien & Très-Bien

Taux de mentions Bien et Très-Bien	27,1%	34,4%	31,9%	38,4%	37,9%	21,8%	28,3%	26,5%	39,3%	37,0%
Taux de mentions Bien et Très-Bien parmi les filles	30,1%	39,2%	35,9%	44,2%	43,4%	24,6%	31,8%	29,7%	44,1%	41,5%

#### Résultats

Note moyenne à l'écrit du contrôle final	8,7	10,4	9,8	11,5	11,3	8,3	9,4	9,1	11,2	10,8
Français - note moyenne au contrôle continu	11,3	11,3	11,3	11,6	11,6	10,7	11,1	11,0	11,7	11,6
Français - note moyenne à l'examen final	7,9	9,3	8,9	10,1	10,0	8,4	9,1	8,9	10,2	9,9
Mathématiques - note moyenne au contrôle continu	10,4	10,6	10,6	11,3	11,2	10,1	10,4	10,3	11,3	11,1
Mathématiques - note moyenne à l'examen final	9,0	10,7	10,2	11,7	11,6	8,0	9,5	9,1	11,4	11,0

### Orientation et parcours des élèves

	CLERMONT-FERRAND					Référence académique	NATIONAL				Référence nationale
	EP			Hors EP	EP			Hors EP			
	REP+	REP	Total	Total	REP+		REP	Total	Total		
En fin de collège											
Taux de passage en 2nde GT	52,1%	55,8%	54,5%	60,5%	59,9%	50,7%	57,5%	55,4%	66,3%	64,2%	
Taux de passage en 2nde Pro	33,1%	26,3%	28,7%	21,6%	22,3%	39,5%	32,3%	34,4%	21,5%	24,0%	

#### Devenir en fin de 2nde GT

1ère générale	52,2%	58,1%	56,4%	68,2%	67,4%	45,8%	55,4%	53,0%	68,1%	66,2%
1ère technologique	23,6%	28,4%	27,1%	18,4%	19,0%	32,3%	27,5%	28,7%	19,9%	21,0%
Redoublement	14,3%	9,2%	10,6%	6,8%	7,0%	12,5%	9,8%	10,5%	6,6%	7,1%
Autres	9,9%	4,3%	5,9%	6,7%	6,6%	9,5%	7,2%	7,8%	5,4%	5,7%

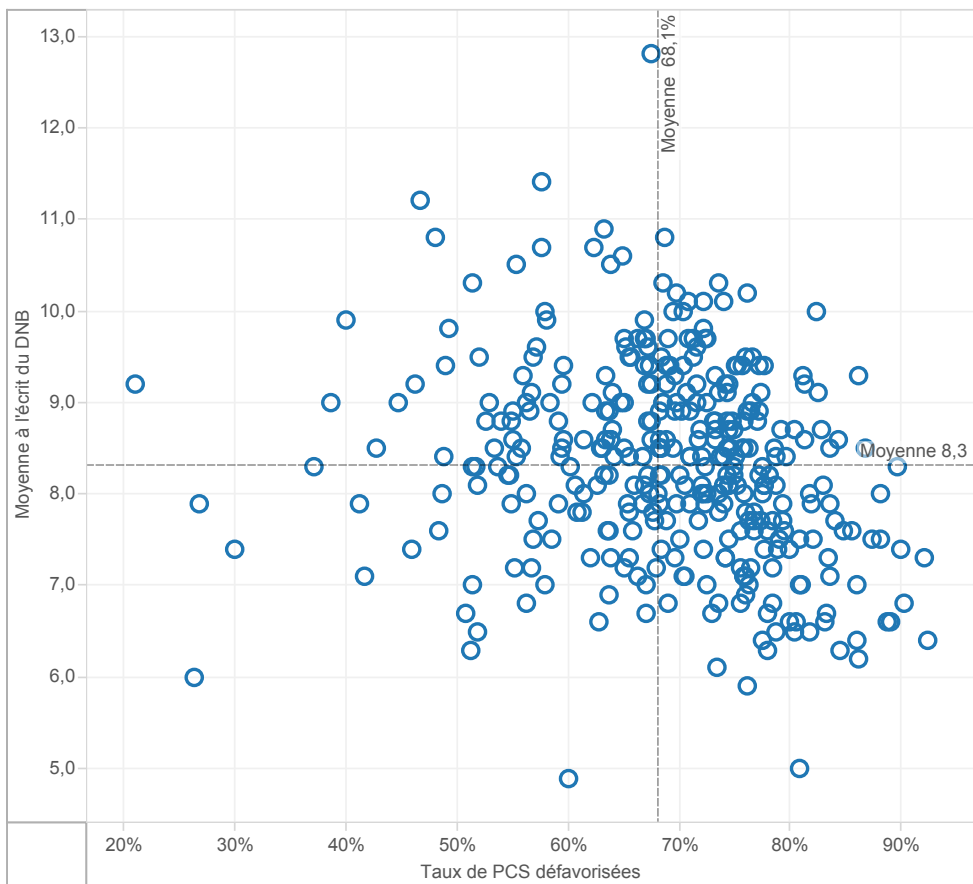
#### Devenir en fin de 2nde Pro

1ère professionnelle	75,3%	81,5%	79,3%	85,5%	84,9%	81,3%	82,4%	82,0%	84,4%	83,9%
Redoublement	11,8%	5,1%	7,4%	3,1%	3,5%	5,5%	4,9%	5,1%	3,8%	4,1%
Autres	12,9%	13,4%	13,2%	11,4%	11,6%	13,3%	12,7%	12,9%	11,7%	12,0%

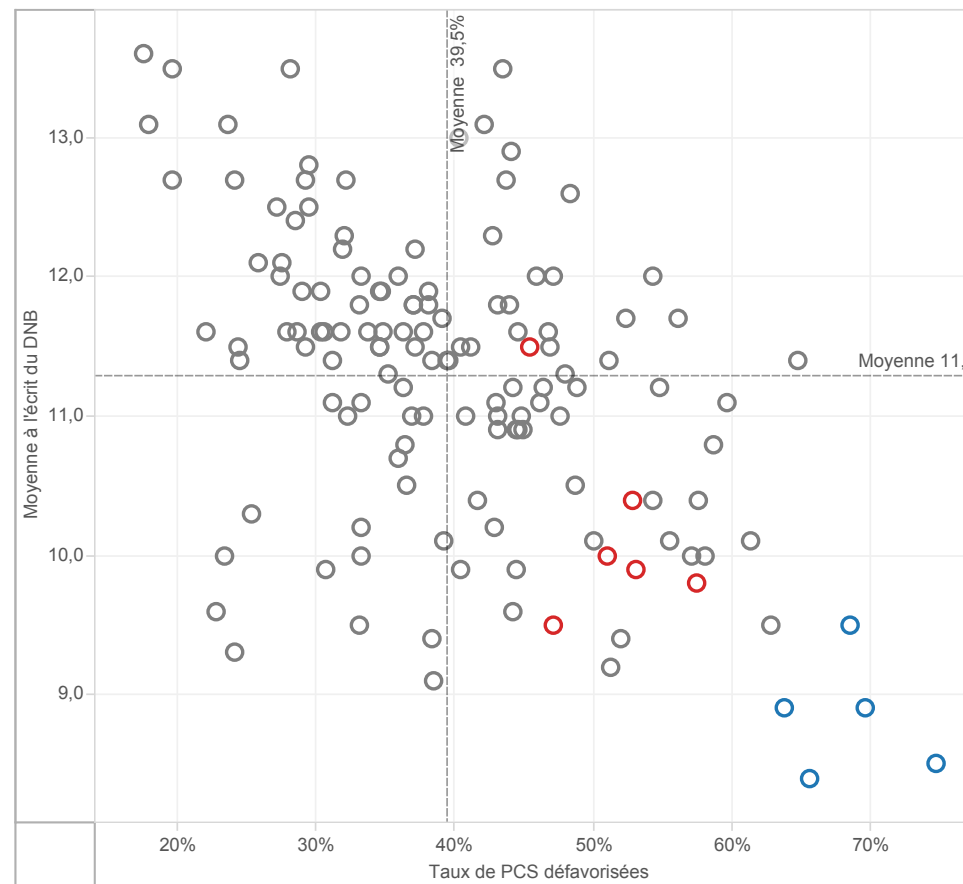


## FOCUS SUR LA REUSSITE AU DNB DES COLLEGES EP DE L'ACADEMIE (1)

Moyenne à l'écrit du DNB en fonction des taux de PCS défavorisées - NATIONAL  
Tous les collèges publics REP+ de métropole et DOM



Moyenne à l'écrit du DNB en fonction des taux de PCS défavorisées - CLERMONT-FERRAND  
Tous les collèges publics de l'académie



surligner : ○ CLERMONT-FER..

Appartenance à l'EP

■ REP+

■ REP

■ hors EP

## LEVIERS D'ACTION

### Encadrement des élèves

	CLERMONT-FERRAND					Référence académique	NATIONAL				Référence nationale
	EP			Hors EP	Total		EP			Hors EP	
	REP+	REP	Total	REP+			REP	Total	Total		
<b>2nd degré - Collège</b>											
Nombre moyen d'élèves par division (E/D)	21,4	22,0	21,7	24,2	23,9	21,2	22,3	21,9	25,0	24,3	
Nombre moyen d'élèves par structure (E/S)	21,0	20,7	20,8	23,1	22,8	20,1	21,2	20,8	23,7	23,1	
Nombre moyen d'heures hebdomadaires par élève (H/E)	1,50	1,40	1,44	1,21	1,23	1,43	1,33	1,36	1,17	1,21	
<b>1er degré</b>											
Nombre moyen d'élèves par classe (E/C)	21,0	20,6	20,8	21,8	21,7	22,5	22,8	22,7	23,9	23,7	
Proportion d'élèves de 2 ans dans le préélémentaire	9,9%	8,6%	9,3%	4,0%	4,4%	7,0%	5,6%	6,1%	2,5%	3,3%	
Taux de scolarisation des enfants de 2 ans			31,8%	16,2%	17,3%			19,3%	9,8%	11,5%	

### Moyens humains

	CLERMONT-FERRAND					Référence académique	NATIONAL				Référence nationale
	EP			Hors EP	Total		EP			Hors EP	
	REP+	REP	Total	REP+			REP	Total	Total		
<b>2nd degré - Collège</b>											
Proportion d'enseignants non titulaires	2,8%	4,9%	4,0%	4,3%	4,3%	12,5%	7,8%	9,4%	3,8%	5,1%	
Proportion d'enseignants de moins de 35 ans	19,5%	19,6%	19,6%	20,5%	20,4%	37,9%	35,5%	36,3%	22,7%	25,9%	
Proport. d'enseignants ayant 5 ans et plus d'ancienneté sur leur poste	48,1%	57,5%	53,7%	55,8%	55,5%	35,3%	42,3%	39,9%	54,4%	51,0%	
<b>1er degré</b>											
Proport. d'enseignants ayant 5 ans et plus d'ancienneté sur leur poste	41,9%	43,0%	42,4%	44,3%	44,2%	35,2%	35,9%	35,6%	42,8%	41,3%	

#### Surencadrement Programme 140 (1er degré - Public)

Nombre d'ETP supplémentaires	55	27	82	4 024	4 745	8 769
Nombre d'ETP supplémentaires pour 1 000 élèves	12	7	10	10	7	8

#### Surencadrement Programme 141 (2nd degré - Public) en collège

Nombre d'ETP supplémentaires	38	26	64	3 538	3 586	7 124
Nombre d'ETP supplémentaires pour 1 000 élèves	23	9	14	23	10	14

#### Surencadrement Programme 230 (Vie de l'élève) en collège

Nombre d'ETP supplémentaires (CPE et AED)	16	11	27	1 464	1 654	3 118
Nombre d'ETP supplémentaires pour 1 000 élèves	10	4	6	9	5	6

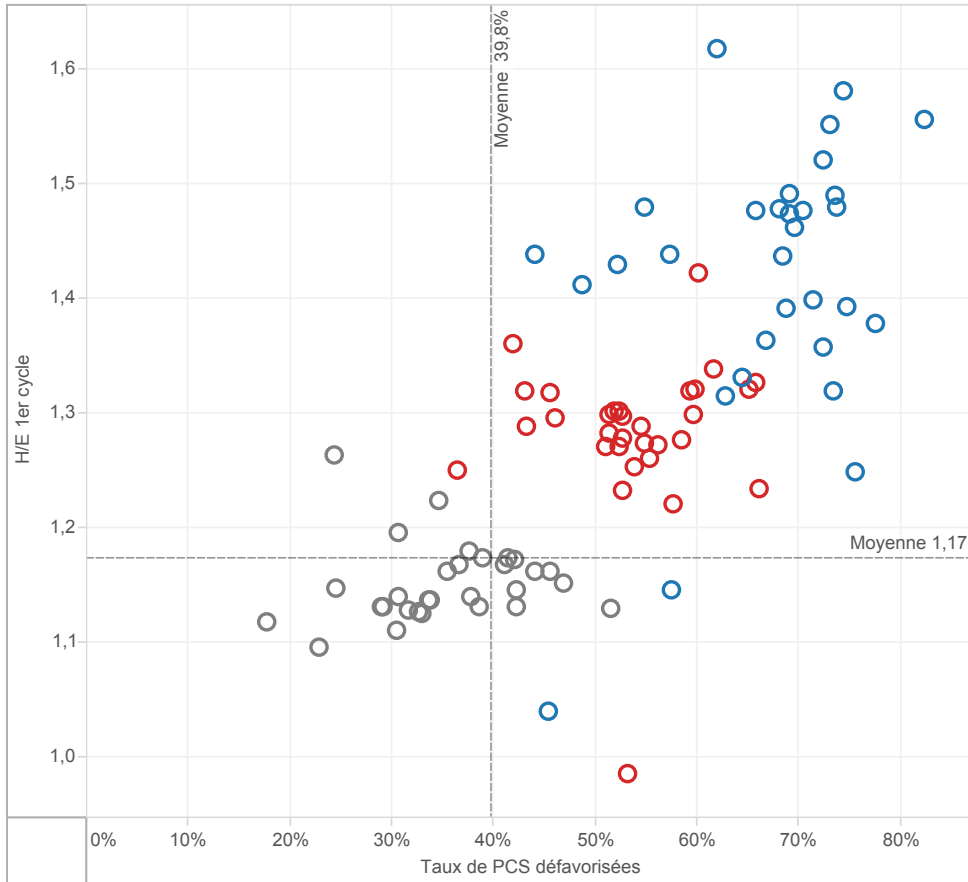
### Offres éducatives au collège : exemple des langues

	CLERMONT-FERRAND					Référence académique	NATIONAL				Référence nationale
	EP			Hors EP	Total		EP			Hors EP	
	REP+	REP	Total	REP+			REP	Total	Total		
Proportion d'élèves inscrits en sections européennes et internationales	7,8%	10,5%	9,5%	7,3%	7,5%	4,7%	4,9%	4,8%	6,0%	5,8%	
Proportion d'élèves inscrits en 6ème bilangues	15,8%	13,4%	14,3%	10,3%	10,6%	15,4%	15,3%	15,3%	16,6%	16,3%	
Proportion d'élèves apprenant les langues rares	0,9%	5,3%	3,7%	6,2%	6,0%	6,3%	5,6%	5,9%	5,3%	5,4%	
Proportion d'élèves suivant des cours de latin-grec	15,3%	17,6%	16,7%	18,5%	18,4%	9,6%	13,6%	12,3%	17,7%	16,6%	

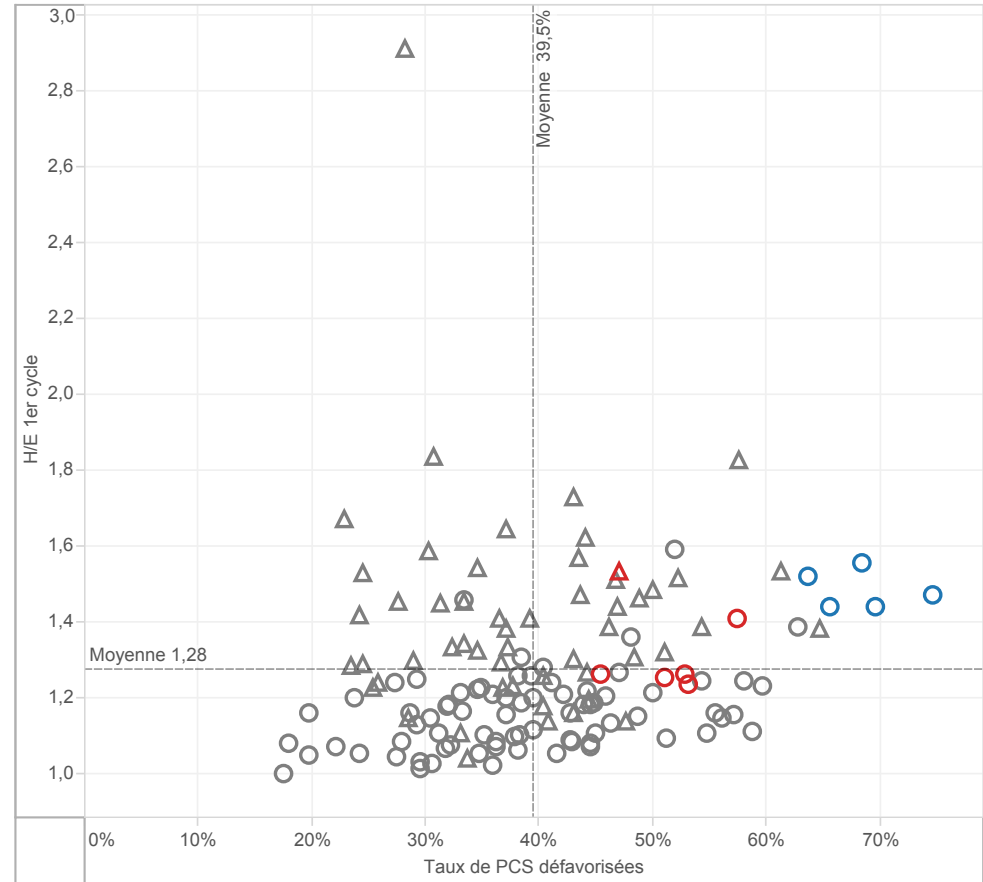


# MOYENS EN COLLEGE

H/E 1er cycle en fonction des taux de PCS défavorisées - NATIONAL  
par académie dans les collèges publics



H/E 1er cycle en fonction des taux de PCS défavorisées - CLERMONT-FERRAND  
par collège public de l'académie



surligner :

○ AIX-MARSEILLE

Appartenance à l'EP

■ REP+

■ REP

■ hors EP

▲ Collège rural

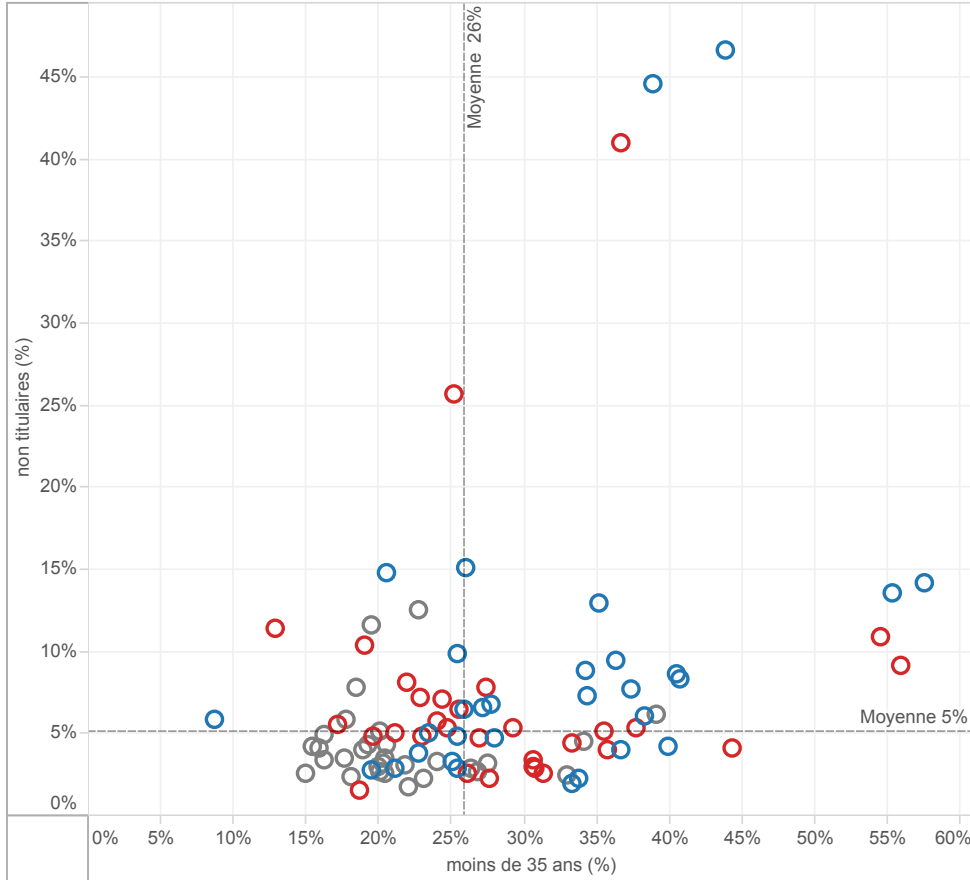
○ Collège intermédiaire

○ Collège urbain

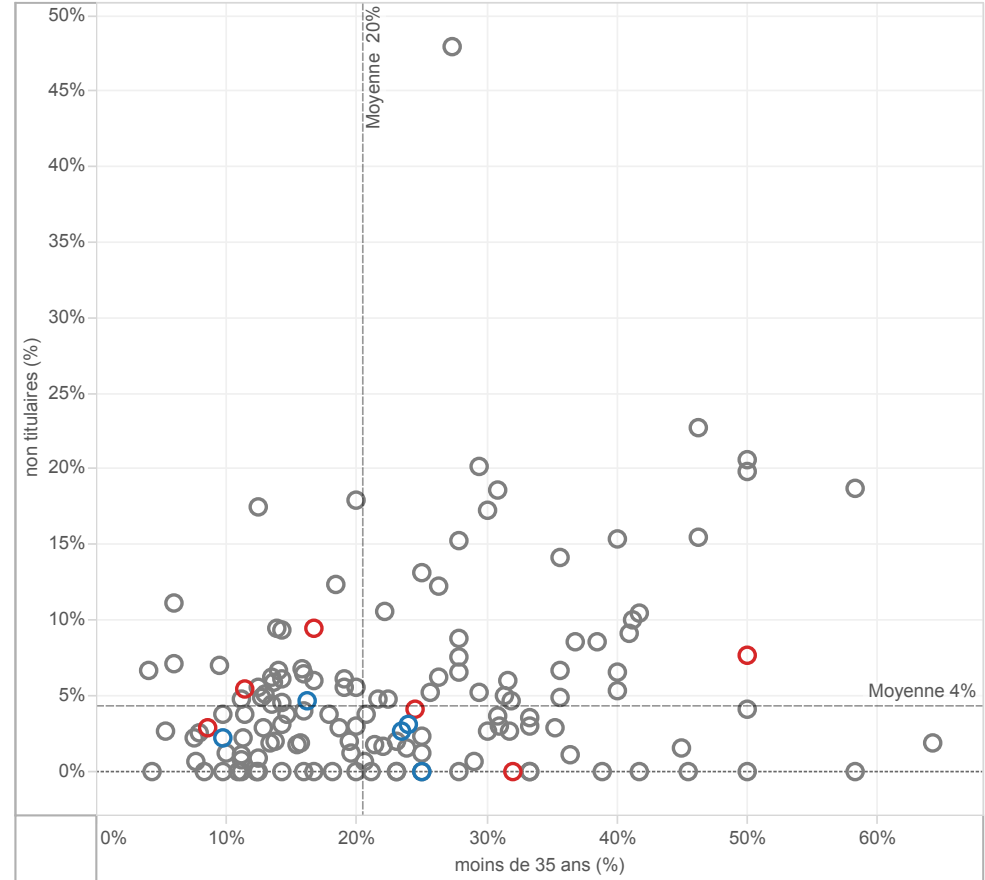


## CARACTERISTIQUES DES EQUIPES ENSEIGNANTES EN COLLEGE

Taux d'enseignants non titulaires en fonction du taux d'enseignants âgés de moins de 35 ans  
NATIONAL - Moyennes par académie dans les collèges publics



Taux d'enseignants non titulaires en fonction du taux d'enseignants âgés de moins de 35 ans  
CLERMONT-FERRAND - Moyennes par collège public de l'académie



surligner :

○ CLERMONT-FERRAND

Appartenance à l'EP

■ REP+

■ REP

■ hors EP

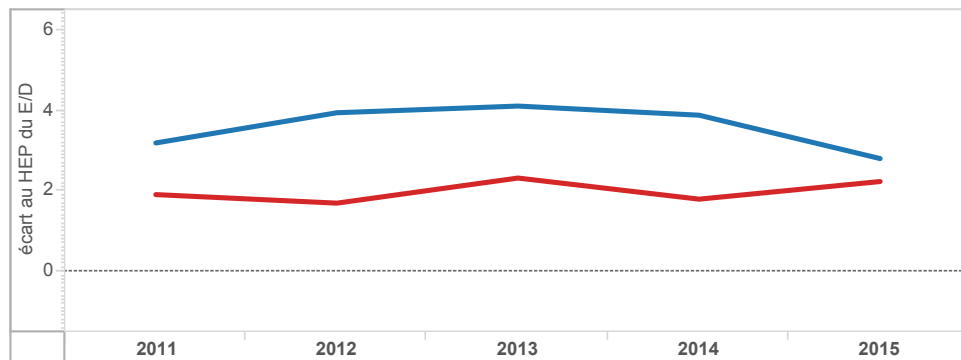


## EVOLUTION DES ECARTS ENTRE EP ET HORS EP EN COLLEGE

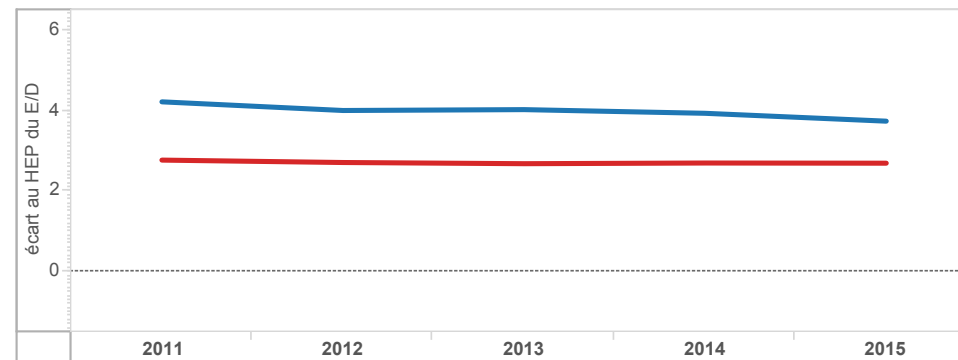
Académie  
CLERMONT-FERRAND

■ ECLAIR(2011 à 2013) ECLAIR & REP+(2014) REP+(2015) ■ RRS(2011 à 2014) REP (2015)

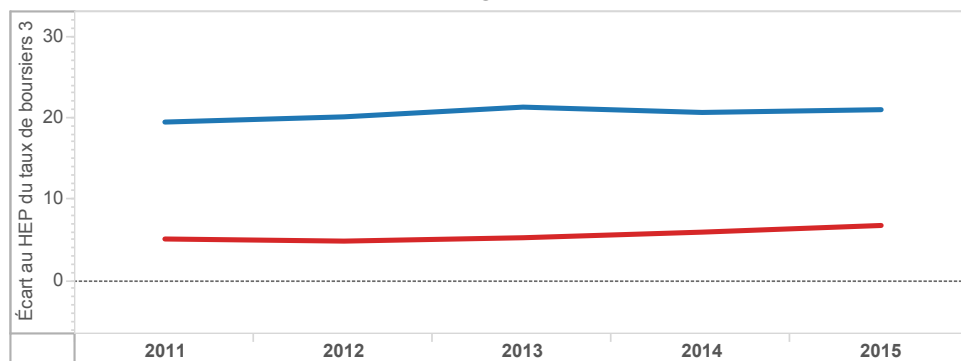
Ecart des taux d'encadrement (E/D) au collège entre hors EP et EP - CLERMONT-FERRAND



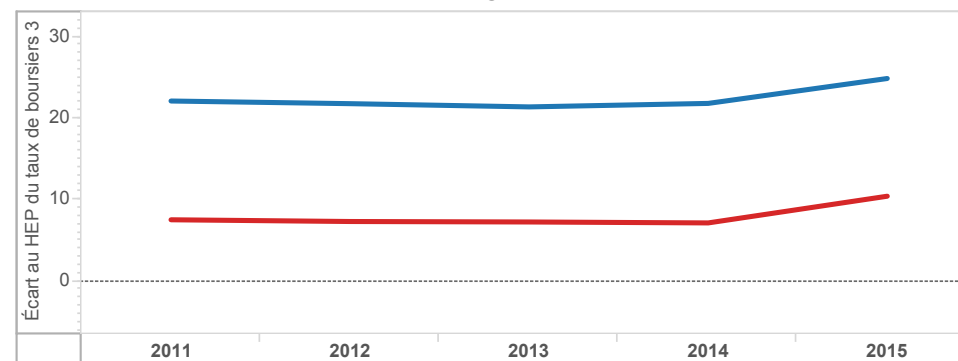
Ecart des taux d'encadrement (E/D) au collège entre hors EP et EP - NATIONAL



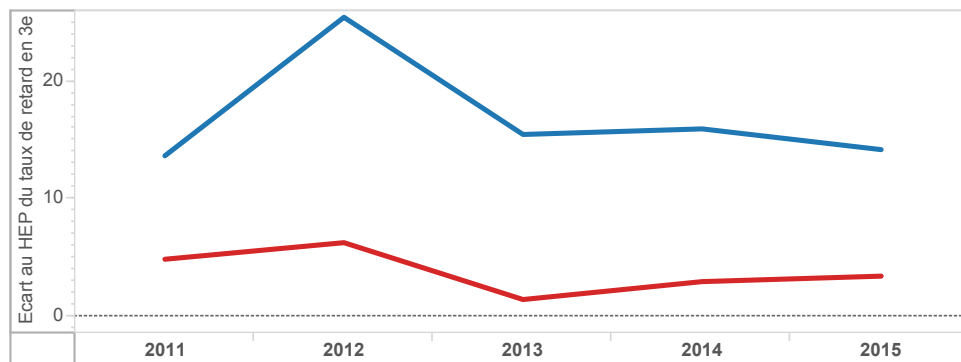
Ecart des taux de boursiers de taux 3 au collège entre EP et hors EP - CLERMONT-FERRAND



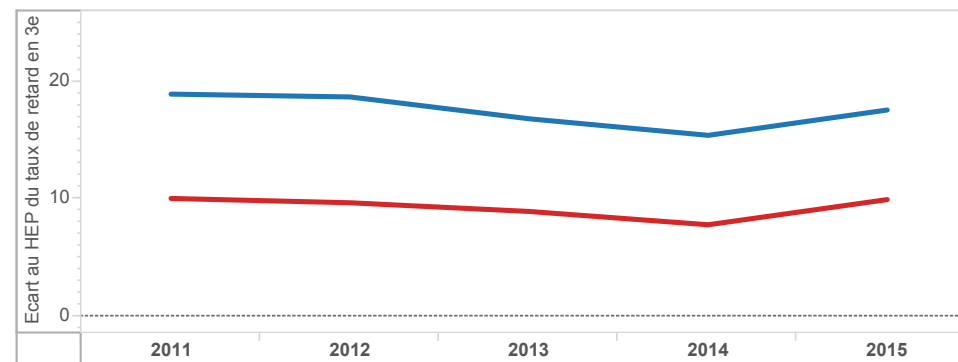
Ecart des taux de boursiers de taux 3 au collège entre EP et hors EP - NATIONAL



Ecart des taux de retard en 3e au collège entre EP et hors EP - CLERMONT-FERRAND



Ecart des taux de retard en 3e au collège entre EP et hors EP - NATIONAL



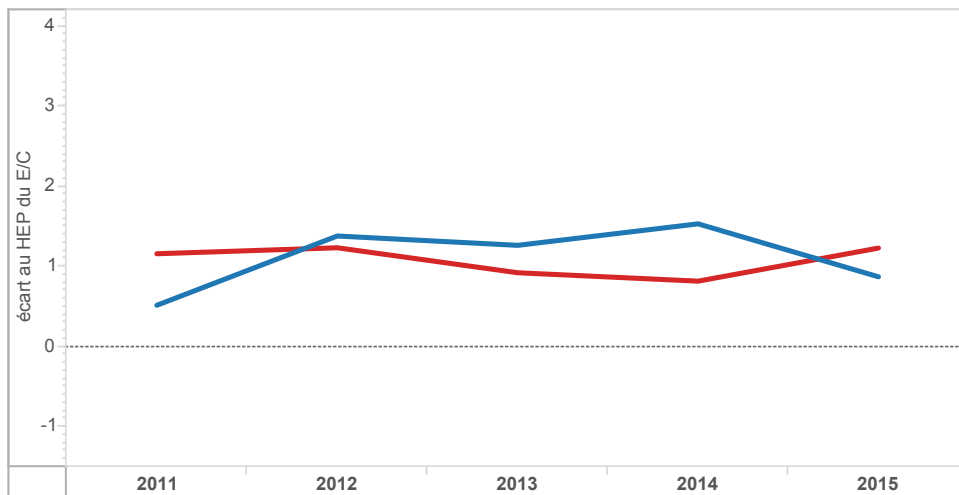


## EVOLUTION DES ECARTS ENTRE EP ET HORS EP DANS LE 1er DEGRE

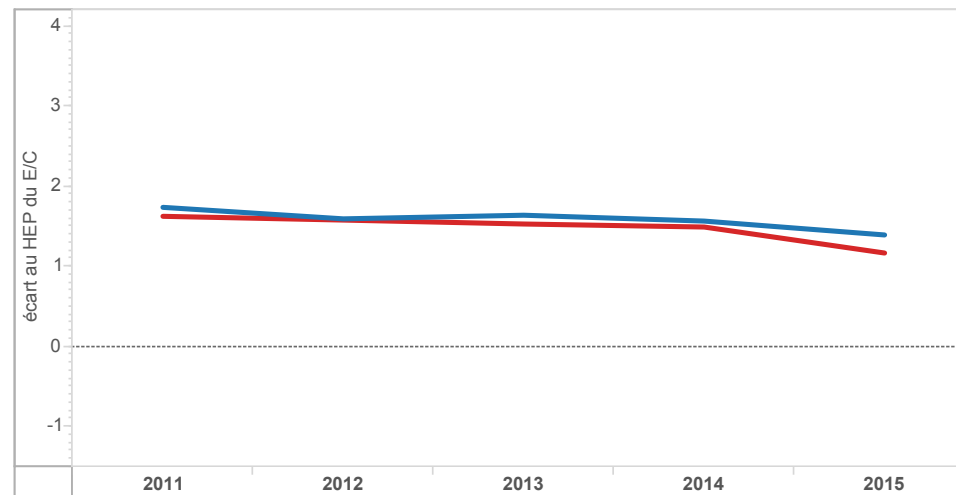
Académie  
CLERMONT-FERRAND

■ ECLAIR(2011 à 2013) ECLAIR & REP+(2014) REP+(2015) ■ RRS(2011 à 2014) REP (2015)

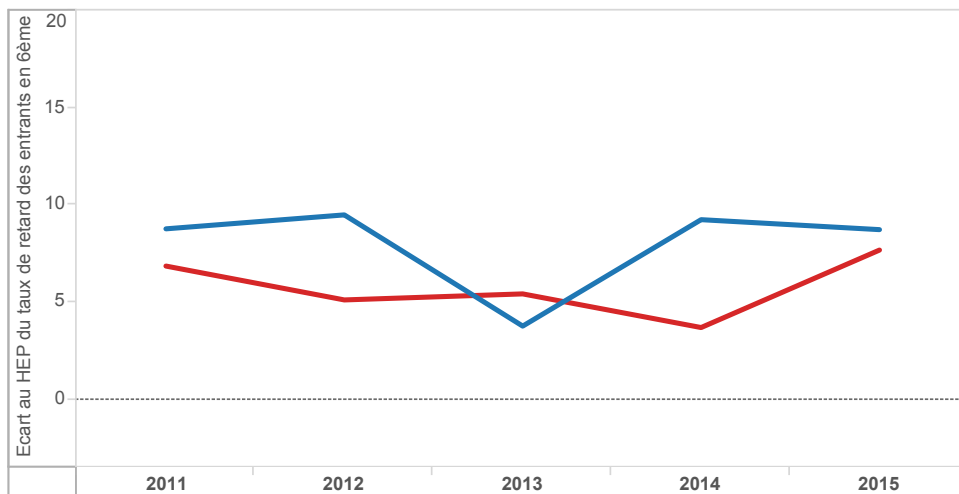
Ecart des taux d'encadrement (E/C) à l'école entre hors EP et EP - CLERMONT-FERRAND



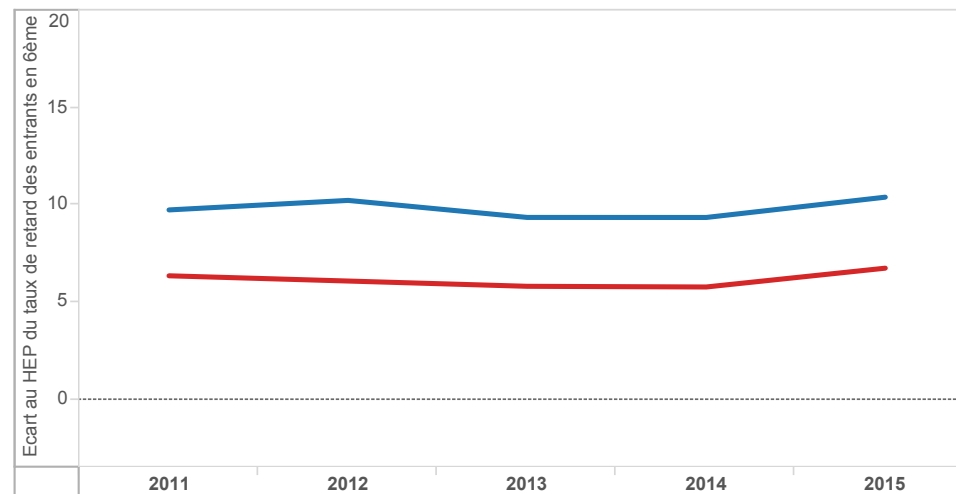
Ecart des taux d'encadrement (E/C) à l'école entre hors EP et EP - NATIONAL



Ecart des taux de retard des entrants en 6ème entre EP et hors EP - CLERMONT-FERRAND



Ecart des taux de retard des entrants en 6ème entre EP et hors EP - NATIONAL



## ELEMENTS DE COUTS

### Coût spécifique à l'éducation prioritaire

	CLERMONT-FERRAND		
	REP+	REP	EP
Coût spécifique global en euros	6 934 410	3 626 630	10 561 040
Coût spécifique en euros par élève	1 153	536	826

NATIONAL		
REP+	REP	EP
554 676 048	562 416 550	1 117 092 598
969	538	691

#### dont : Coût spécifique sur le programme 140 (1er degré-Public)

	CLERMONT-FERRAND	NATIONAL
Coût spécifique global en euros	3 857 290	295 744 958
Coût spécifique en euros par élève	874	710

	CLERMONT-FERRAND	NATIONAL
Coût spécifique global en euros	1 839 526	322 643 149
Coût spécifique en euros par élève	487	466

#### Coût spécifique sur le programme 141 (2nd degré-Public) en collège

	CLERMONT-FERRAND	NATIONAL
Coût spécifique global en euros	2 512 722	210 820 795
Coût spécifique en euros par élève	1 570	1 349

	CLERMONT-FERRAND	NATIONAL
Coût spécifique global en euros	1 489 528	188 139 540
Coût spécifique en euros par élève	498	533

#### Coût spécifique sur le programme 230 (Vie de l'élève) en collège

	CLERMONT-FERRAND	NATIONAL
Coût spécifique global en euros	564 398	48 110 295
Coût spécifique en euros par élève	338	304

	CLERMONT-FERRAND	NATIONAL
Coût spécifique global en euros	297 576	51 633 861
Coût spécifique en euros par élève	102	146

### Coûts sur la masse salariale des enseignants

En collège	CLERMONT-FERRAND				Référence académique	NATIONAL				Référence nationale
	EP			Hors EP		EP			Hors EP	
	REP+	REP	Total	Total		REP+	REP	Total	Total	
Coût moyen par élève en euros	6 095	5 067	5 425	4 657	4 730	5 740	4 998	5 226	4 561	4 693
Coût moyen d'un enseignant en euros	64 201	62 824	63 356	64 134	64 049	62 855	62 815	62 828	64 845	64 388

Calculs effectués sur l'année budgétaire 2015

Pour information :

Coût moyen annuel  
par élève des  
programmes 140,  
141 et 230 :

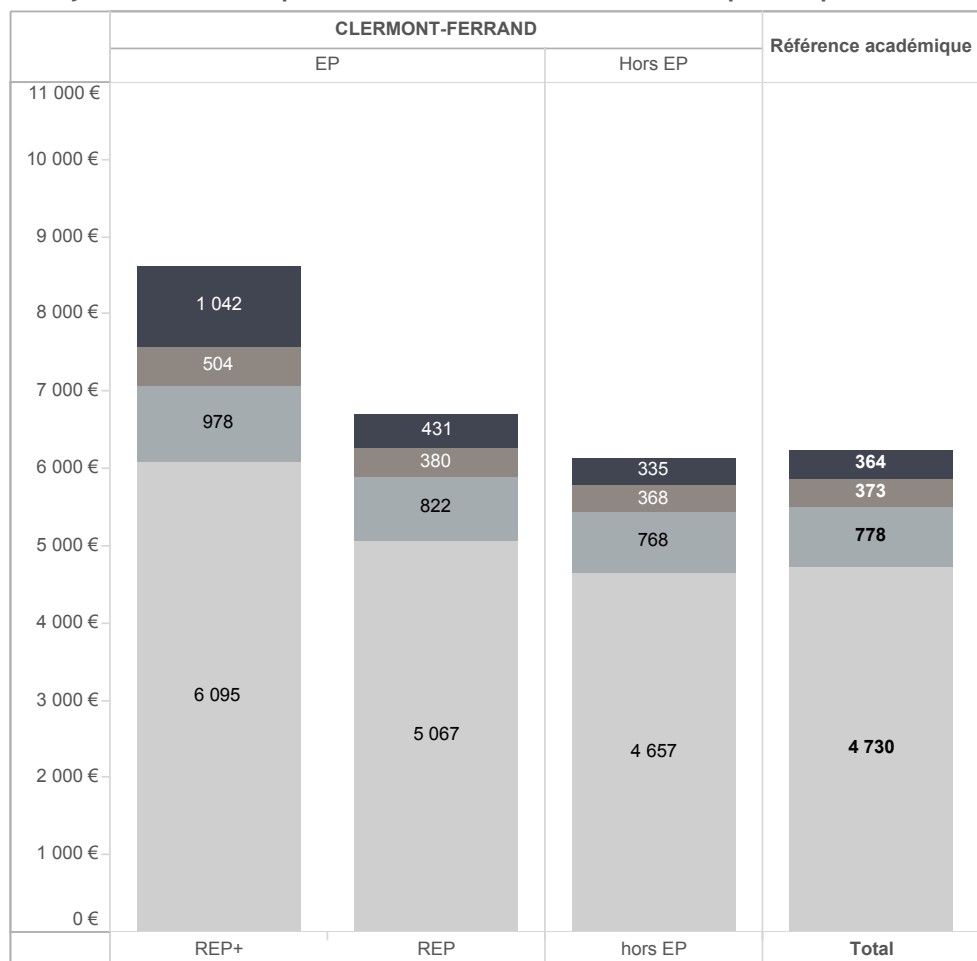
1er degré public :	3 431 €
2nd degré public :	6 790 €
Vie de l'élève :	1 049 €

## MOYENS EN COLLEGE (2)

### Coût moyen par élève

- Fonctions éducatives (AED)
- Education, santé, social
- Encadrement, administration et financières
- Enseignement/formation

Moyennes académiques suivant les fonctions exercées par les personnels



Moyennes nationales suivant les fonctions exercées par les personnels

