



## CARTE DES COLLEGES EN EDUCATION PRIORITAIRE

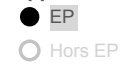
Rentrée scolaire  
2015

Académie  
CAEN

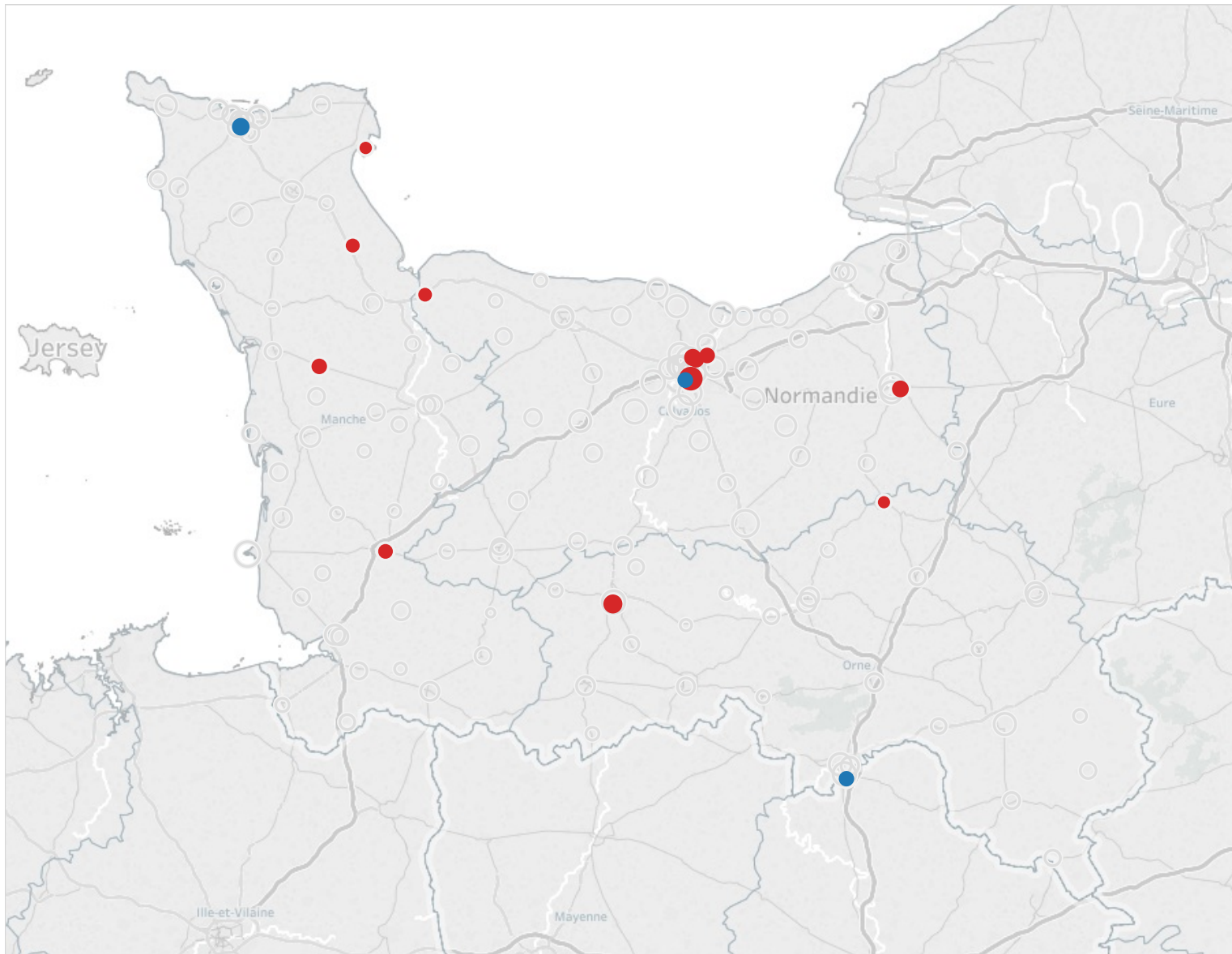
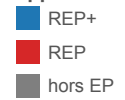
### Effectif d'élèves



### Appartenance à l'EP



### Appartenance à l'EP



## COMPOSITION DE L'EDUCATION PRIORITAIRE

### Contexte social

2nd degré	CAEN				Référence académique	NATIONAL				Référence nationale
	EP			Hors EP		EP			Hors EP	
	REP+	REP	Total	Total		REP+	REP	Total	Total	
Proportion d'élèves issus de PCS défavorisées au collège	69,6%	60,1%	62,0%	41,4%	43,1%	68,0%	54,8%	58,9%	34,8%	39,8%
Proportion de boursiers au collège	63,3%	48,0%	51,1%	25,0%	27,1%	64,9%	45,8%	51,8%	23,3%	29,2%
Proportion de boursiers de taux 3 au collège	29,9%	14,9%	17,9%	5,9%	6,9%	31,2%	16,8%	21,3%	6,3%	9,4%
<b>1er degré</b>										
Proportion d'élèves entrant en 6ème issus de PCS défavorisées	73,3%	59,5%	61,9%	38,8%	40,2%	63,5%	52,9%	56,9%	32,2%	36,7%

### Poids de l'EP

dans le 2nd degré	CAEN				Référence académique	NATIONAL				Référence nationale
	EP			Hors EP		EP			Hors EP	
	REP+	REP	Total	Total		REP+	REP	Total	Total	
Nombre de collèges	3	12	15	131	146	352	742	1 094	4 196	5 290
Répartition des collèges	2,1%	8,2%	10,3%	89,7%	100,0%	6,7%	14,0%	20,7%	79,3%	100,0%
Effectif d'élèves des collèges	905	3 578	4 483	50 080	54 563	168 835	368 956	537 791	2 051 665	2 589 456
Répartition des élèves des collèges	1,7%	6,6%	8,2%	91,8%	100,0%	6,5%	14,2%	20,8%	79,2%	100,0%
Nombre moyen d'élèves par collège	301,7	298,2	298,9	382,3	373,7	479,6	497,2	491,6	489,0	489,5
Répartition suivant leur collège de destination des élèves de 6ème provenant d'une école en EP	19,4%	44,3%	63,8%	36,2%	100,0%	30,9%	43,9%	74,8%	25,2%	100,0%
Proportion d'élèves en SEGPA	5,7%	5,6%	5,6%	2,9%	3,1%	6,6%	5,1%	5,6%	2,5%	3,1%
<b>dans le 1er degré</b>										
Nombre d'écoles	11	47	58	934	992	2 425	4 353	6 778	39 657	46 435
Répartition des écoles	1,1%	4,7%	5,8%	94,2%	100,0%	5,2%	9,4%	14,6%	85,4%	100,0%
Effectif d'élèves du 1er degré	1 756	6 453	8 209	107 497	115 706	444 770	730 035	1 174 805	4 710 465	5 885 270
Répartition des élèves du 1er degré	1,5%	5,6%	7,1%	92,9%	100,0%	7,6%	12,4%	20,0%	80,0%	100,0%
Nombre moyen d'élèves par école	159,6	137,3	141,5	115,1	116,6	183,4	167,7	173,3	118,8	126,7

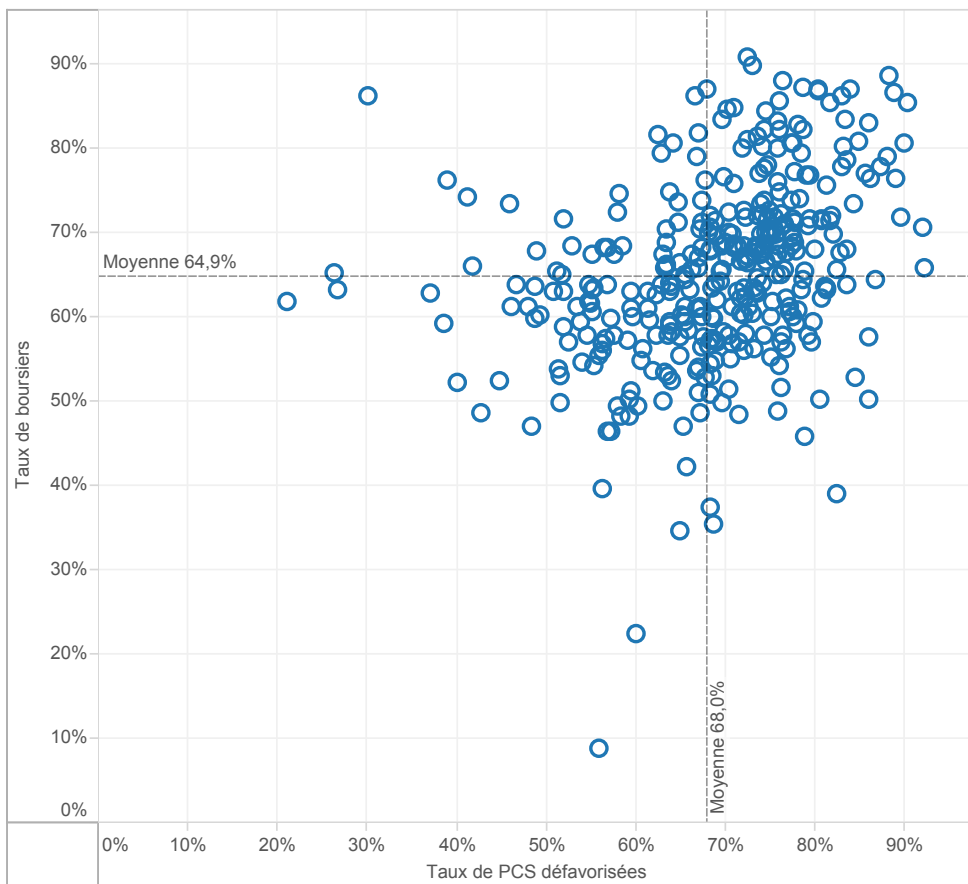


## CONTEXTE SOCIO-ECONOMIQUE DES COLLEGES EN EDUCATION PRIORITAIRE

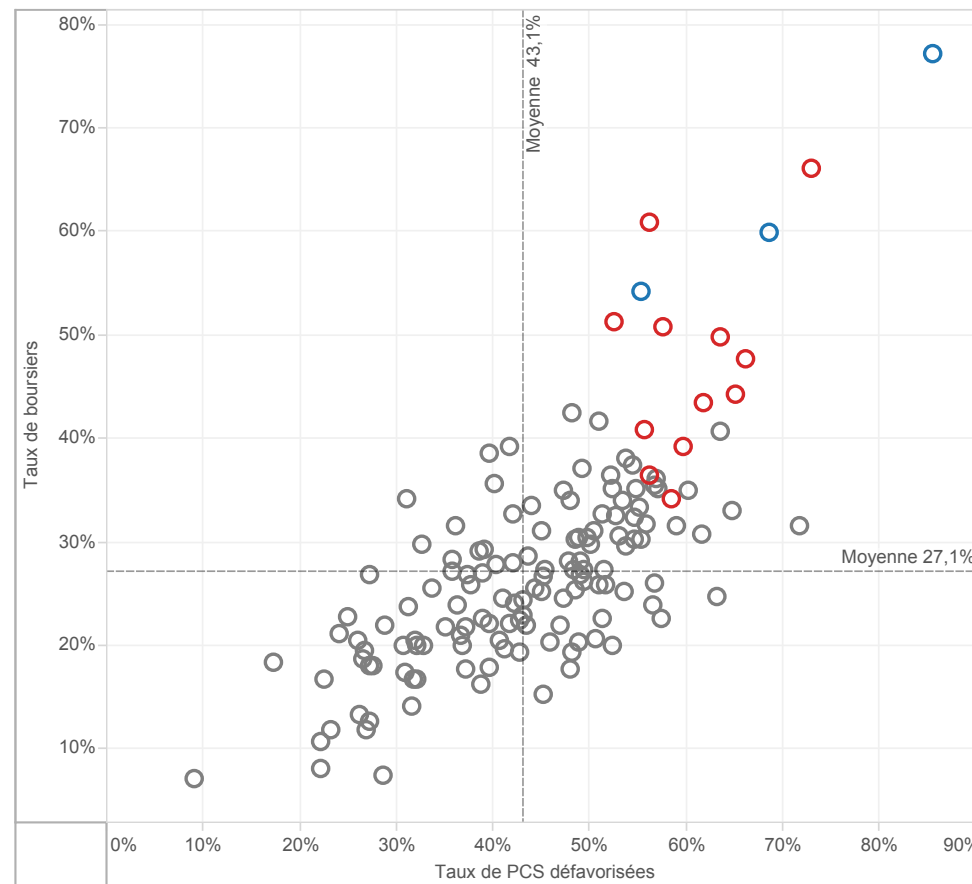
Rentrée scolaire  
2015

Académie  
CAEN

Taux de boursiers en fonction des taux de PCS défavorisées - NATIONAL  
Tous les collèges publics REP+ de métropole et DOM



Taux de boursiers en fonction des taux de PCS défavorisées - CAEN  
Tous les collèges publics de l'académie



surligner : ○ CAEN

Appartenance à l'EP

■ REP+

■ REP

■ hors EP

**REUSSITE SCOLAIRE**

**Fluidité des parcours scolaires**

	CAEN				Référence académique	NATIONAL				Référence nationale
	EP			Hors EP		EP			Hors EP	
	REP+	REP	Total	Total		REP+	REP	Total	Total	
2nd degré										
Taux de retard parmi les élèves de 3ème	28,9%	25,4%	26,2%	15,4%	16,3%	33,9%	26,3%	28,6%	16,4%	18,8%
1er degré										
Taux de retard parmi les entrants en 6ème	15,8%	15,1%	15,2%	8,2%	8,7%	19,6%	15,9%	17,3%	9,2%	10,7%

**Diplôme national du brevet - session 2015**

Réussite au brevet	CAEN				Référence académique	NATIONAL				Référence nationale
	EP			Hors EP		EP			Hors EP	
	REP+	REP	Total	Total		REP+	REP	Total	Total	
Taux de réussite au brevet	69,3%	74,1%	73,0%	84,1%	83,2%	74,1%	78,3%	77,0%	86,5%	84,6%
Taux de réussite parmi les garçons	72,1%	72,1%	72,1%	81,0%	80,3%	68,7%	73,5%	72,0%	83,2%	81,1%
Taux de réussite parmi les filles	66,1%	76,1%	73,9%	86,9%	85,9%	79,1%	82,9%	81,8%	89,6%	88,1%

**Mentions Bien & Très-Bien**

Taux de mentions Bien et Très-Bien	35,0%	32,9%	33,4%	40,6%	40,1%	21,8%	28,3%	26,5%	39,3%	37,0%
Taux de mentions Bien et Très-Bien parmi les filles	36,1%	33,8%	34,2%	45,0%	44,3%	24,6%	31,8%	29,7%	44,1%	41,5%

**Résultats**

Note moyenne à l'écrit du contrôle final	9,2	9,8	9,6	11,6	11,4	8,3	9,4	9,1	11,2	10,8
Français - note moyenne au contrôle continu	12,1	11,4	11,5	11,5	11,5	10,7	11,1	11,0	11,7	11,6
Français - note moyenne à l'examen final	8,5	8,6	8,6	9,9	9,9	8,4	9,1	8,9	10,2	9,9
Mathématiques - note moyenne au contrôle continu	10,0	10,3	10,2	11,3	11,2	10,1	10,4	10,3	11,3	11,1
Mathématiques - note moyenne à l'examen final	8,9	9,2	9,2	11,8	11,6	8,0	9,5	9,1	11,4	11,0

**Orientation et parcours des élèves**

En fin de collège	CAEN				Référence académique	NATIONAL				Référence nationale
	EP			Hors EP		EP			Hors EP	
	REP+	REP	Total	Total		REP+	REP	Total	Total	
Taux de passage en 2nde GT	51,3%	54,2%	53,6%	62,4%	61,7%	50,7%	57,5%	55,4%	66,3%	64,2%
Taux de passage en 2nde Pro	36,8%	29,9%	31,4%	21,3%	22,1%	39,5%	32,3%	34,4%	21,5%	24,0%

**Devenir en fin de 2nde GT**

1ère générale	32,9%	44,9%	43,0%	69,5%	68,3%	45,8%	55,4%	53,0%	68,1%	66,2%
1ère technologique	43,8%	35,1%	36,5%	18,8%	19,6%	32,3%	27,5%	28,7%	19,9%	21,0%
Redoublement	15,1%	9,0%	9,9%	5,7%	5,9%	12,5%	9,8%	10,5%	6,6%	7,1%
Autres	8,2%	11,0%	10,6%	5,9%	6,1%	9,5%	7,2%	7,8%	5,4%	5,7%

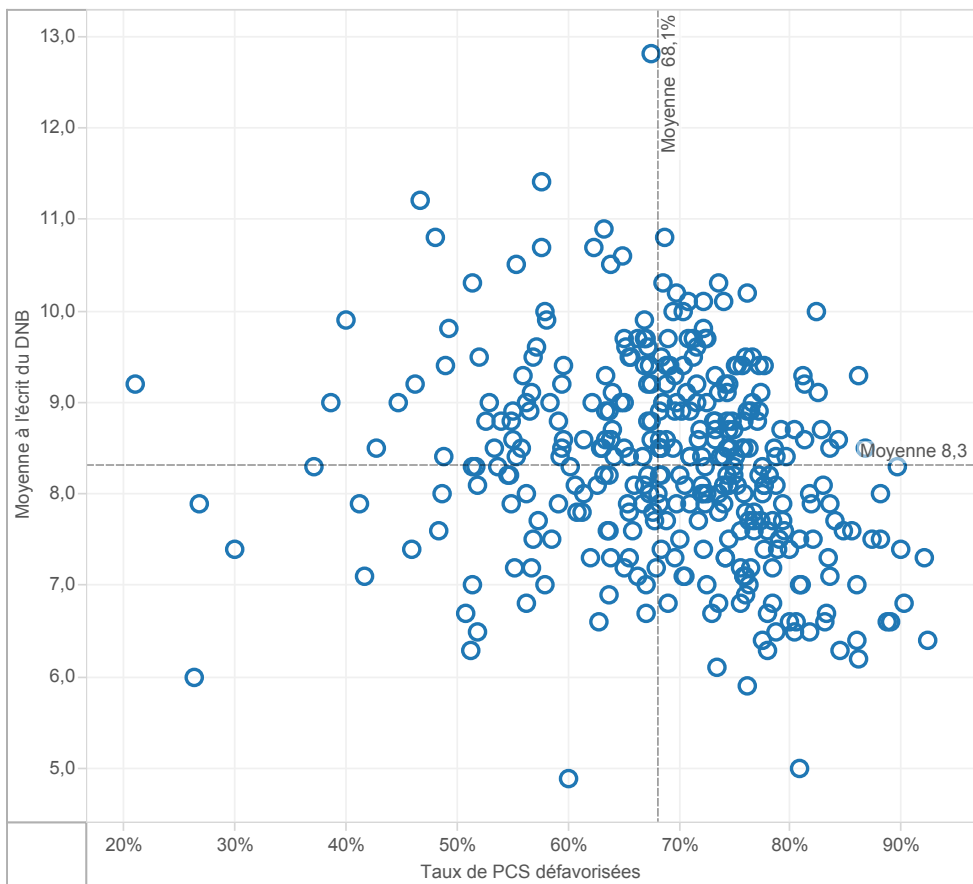
**Devenir en fin de 2nde Pro**

1ère professionnelle	69,2%	72,6%	72,0%	83,8%	82,9%	81,3%	82,4%	82,0%	84,4%	83,9%
Redoublement	0,0%	8,4%	6,9%	3,4%	3,6%	5,5%	4,9%	5,1%	3,8%	4,1%
Autres	30,8%	19,0%	21,1%	12,8%	13,4%	13,3%	12,7%	12,9%	11,7%	12,0%

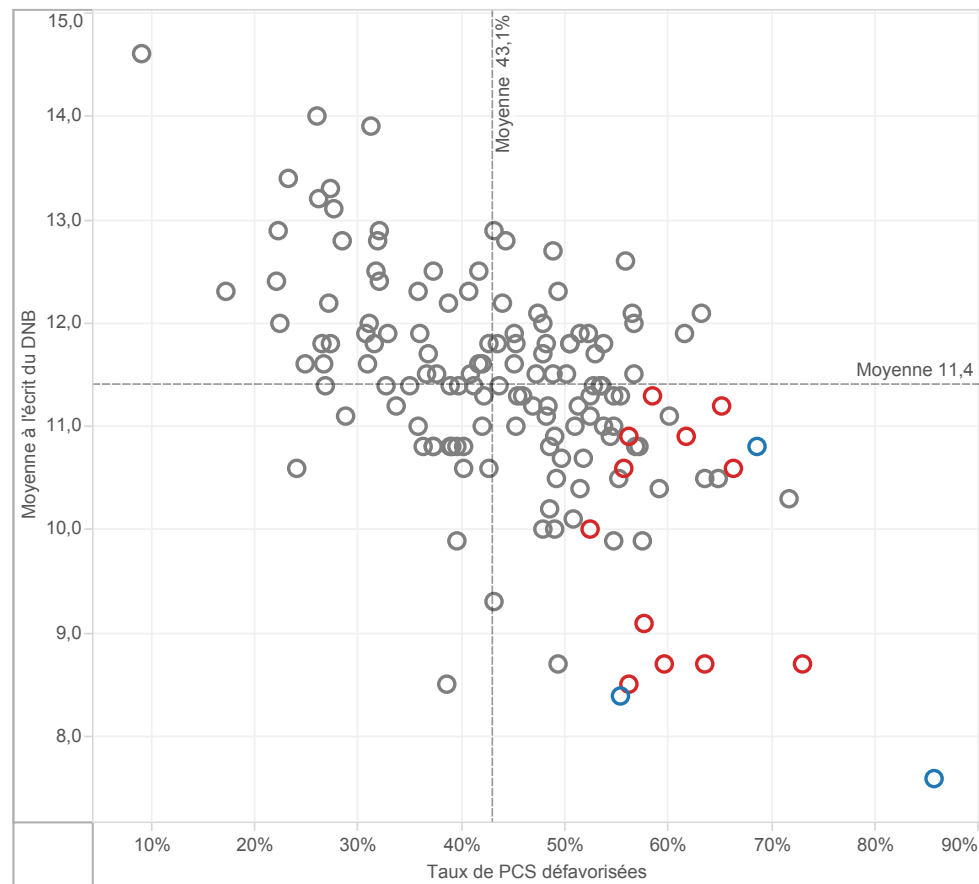


## FOCUS SUR LA REUSSITE AU DNB DES COLLEGES EP DE L'ACADEMIE (1)

Moyenne à l'écrit du DNB en fonction des taux de PCS défavorisées - NATIONAL  
Tous les collèges publics REP+ de métropole et DOM



Moyenne à l'écrit du DNB en fonction des taux de PCS défavorisées - CAEN  
Tous les collèges publics de l'académie



surligner : ○ CAEN

Appartenance à l'EP

■ REP+

■ REP

■ hors EP

## LEVIERS D'ACTION

### Encadrement des élèves

	CAEN				Référence académique	NATIONAL				Référence nationale
	EP			Hors EP		EP			Hors EP	
	REP+	REP	Total	Total		REP+	REP	Total	Total	
<b>2nd degré - Collège</b>										
Nombre moyen d'élèves par division (E/D)	20,6	19,8	19,9	24,3	23,8	21,2	22,3	21,9	25,0	24,3
Nombre moyen d'élèves par structure (E/S)	19,7	19,5	19,6	23,1	22,8	20,1	21,2	20,8	23,7	23,1
Nombre moyen d'heures hebdomadaires par élève (H/E)	1,53	1,48	1,49	1,21	1,23	1,43	1,33	1,36	1,17	1,21
<b>1er degré</b>										
Nombre moyen d'élèves par classe (E/C)	20,2	21,4	21,1	22,8	22,6	22,5	22,8	22,7	23,9	23,7
Proportion d'élèves de 2 ans dans le préélémentaire	9,1%	9,8%	9,6%	4,3%	4,7%	7,0%	5,6%	6,1%	2,5%	3,3%
Taux de scolarisation des enfants de 2 ans			34,5%	15,5%	16,6%			19,3%	9,8%	11,5%

### Moyens humains

	CAEN				Référence académique	NATIONAL				Référence nationale
	EP			Hors EP		EP			Hors EP	
	REP+	REP	Total	Total		REP+	REP	Total	Total	
<b>2nd degré - Collège</b>										
Proportion d'enseignants non titulaires	3,8%	2,6%	2,9%	2,6%	2,6%	12,5%	7,8%	9,4%	3,8%	5,1%
Proportion d'enseignants de moins de 35 ans	22,7%	26,1%	25,3%	20,4%	20,9%	37,9%	35,5%	36,3%	22,7%	25,9%
Proport. d'enseignants ayant 5 ans et plus d'ancienneté sur leur poste	40,2%	47,6%	46,0%	58,4%	57,2%	35,3%	42,3%	39,9%	54,4%	51,0%
<b>1er degré</b>										
Proport. d'enseignants ayant 5 ans et plus d'ancienneté sur leur poste	27,4%	24,0%	24,8%	44,3%	42,7%	35,2%	35,9%	35,6%	42,8%	41,3%

#### Surencadrement Programme 140 (1er degré - Public)

Nombre d'ETP supplémentaires	24	56	80	4 024	4 745	8 769
Nombre d'ETP supplémentaires pour 1 000 élèves	14	9	10	10	7	8

#### Surencadrement Programme 141 (2nd degré - Public) en collège

Nombre d'ETP supplémentaires	25	64	90	3 538	3 586	7 124
Nombre d'ETP supplémentaires pour 1 000 élèves	27	18	20	23	10	14

#### Surencadrement Programme 230 (Vie de l'élève) en collège

Nombre d'ETP supplémentaires (CPE et AED)	9	13	22	1 464	1 654	3 118
Nombre d'ETP supplémentaires pour 1 000 élèves	10	4	5	9	5	6

### Offres éducatives au collège : exemple des langues

	CAEN				Référence académique	NATIONAL				Référence nationale
	EP			Hors EP		EP			Hors EP	
	REP+	REP	Total	Total		REP+	REP	Total	Total	
Proportion d'élèves inscrits en sections européennes et internationales	0,0%	6,1%	4,8%	5,8%	5,7%	4,7%	4,9%	4,8%	6,0%	5,8%
Proportion d'élèves inscrits en 6ème bilangues	6,3%	7,4%	7,2%	11,1%	10,8%	15,4%	15,3%	15,3%	16,6%	16,3%
Proportion d'élèves apprenant les langues rares	10,6%	2,5%	4,2%	2,9%	3,0%	6,3%	5,6%	5,9%	5,3%	5,4%
Proportion d'élèves suivant des cours de latin-grec	13,9%	21,3%	19,8%	21,1%	21,0%	9,6%	13,6%	12,3%	17,7%	16,6%



# MOYENS EN COLLEGE

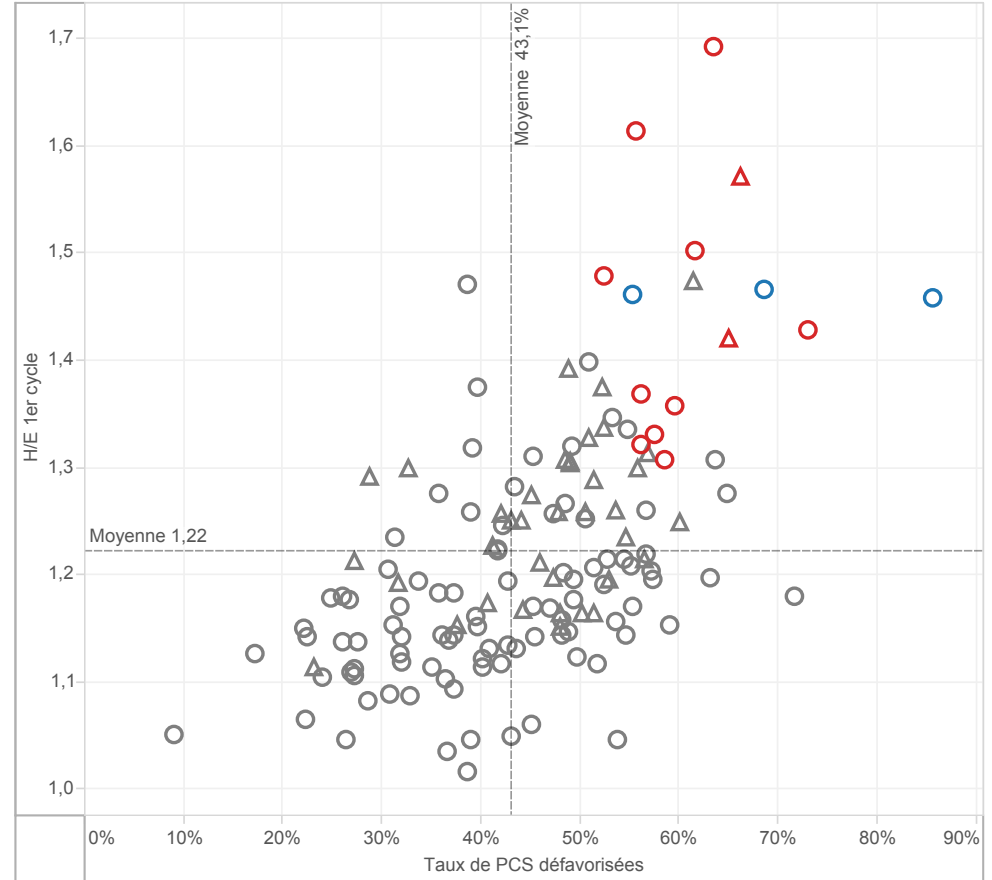
Rentrée scolaire  
2015

Académie  
CAEN

H/E 1er cycle en fonction des taux de PCS défavorisées - NATIONAL  
par académie dans les collèges publics



H/E 1er cycle en fonction des taux de PCS défavorisées - CAEN  
par collège public de l'académie



surligner :

○ AIX-MARSEILLE

Appartenance à l'EP

■ REP+

■ REP

■ hors EP

▲ Collège rural

○ Collège intermédiaire

○ Collège urbain

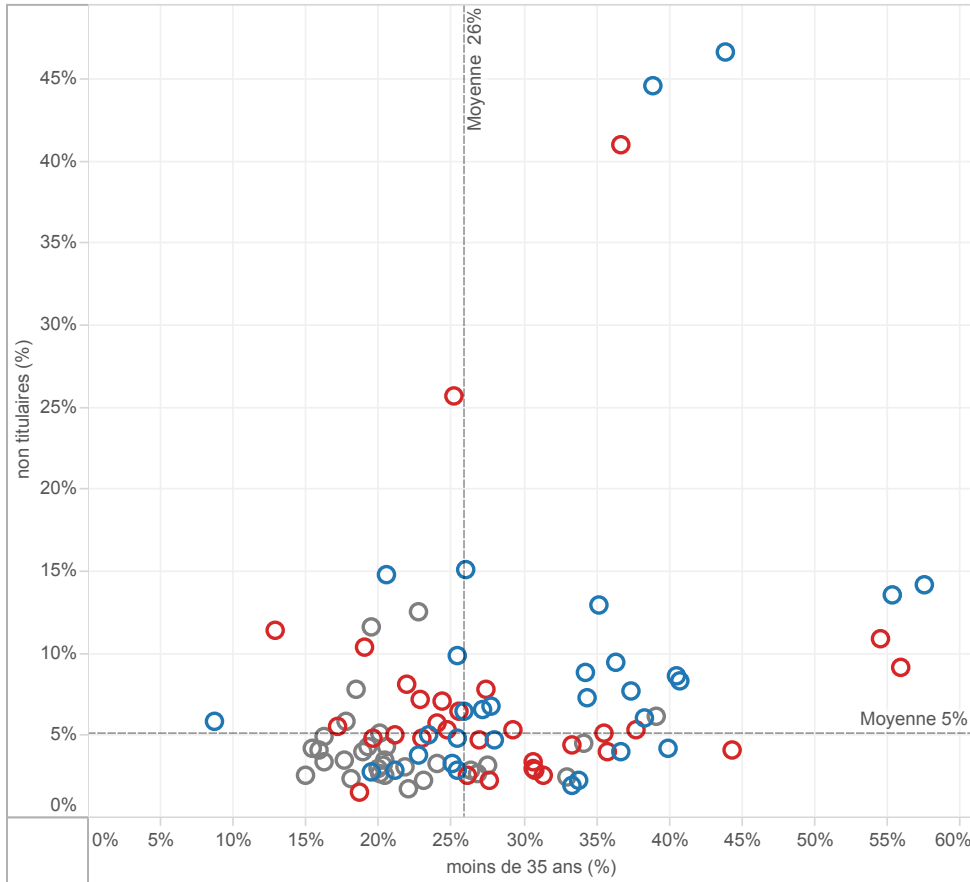


## CARACTERISTIQUES DES EQUIPES ENSEIGNANTES EN COLLEGE

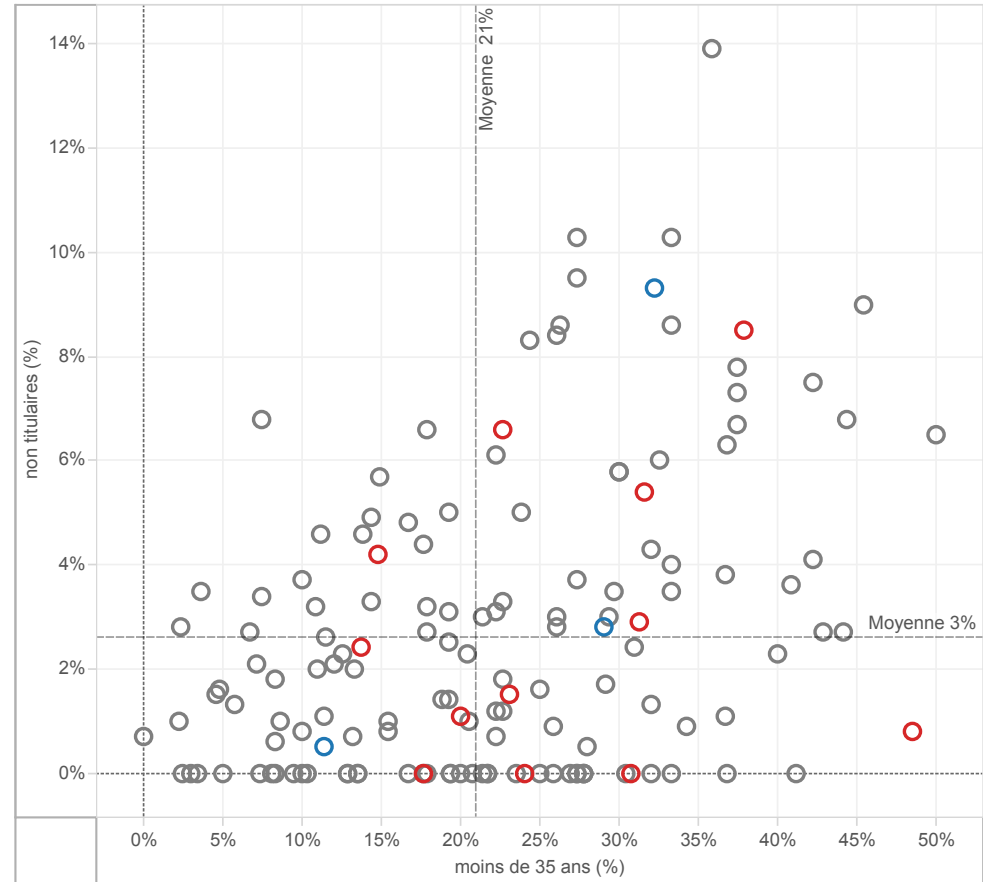
Rentrée scolaire  
2015

Académie  
CAEN

Taux d'enseignants non titulaires en fonction du taux d'enseignants âgés de moins de 35 ans  
NATIONAL - Moyennes par académie dans les collèges publics



Taux d'enseignants non titulaires en fonction du taux d'enseignants âgés de moins de 35 ans  
CAEN - Moyennes par collège public de l'académie



surligner :  
○ CAEN

Appartenance à l'EP

■ REP+

■ REP

■ hors EP

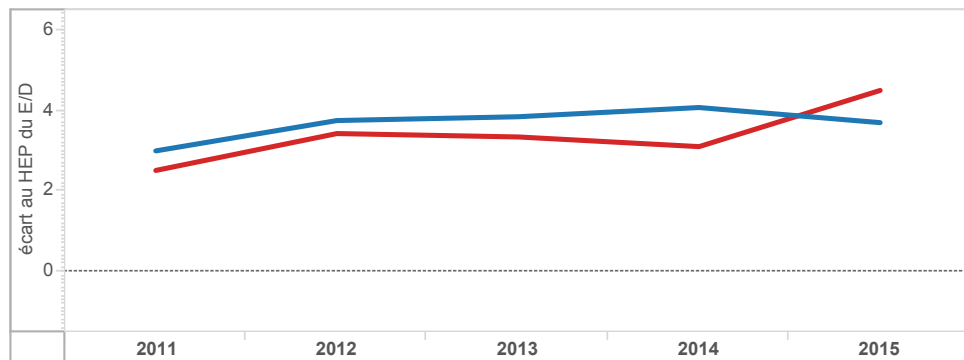


## EVOLUTION DES ECARTS ENTRE EP ET HORS EP EN COLLEGE

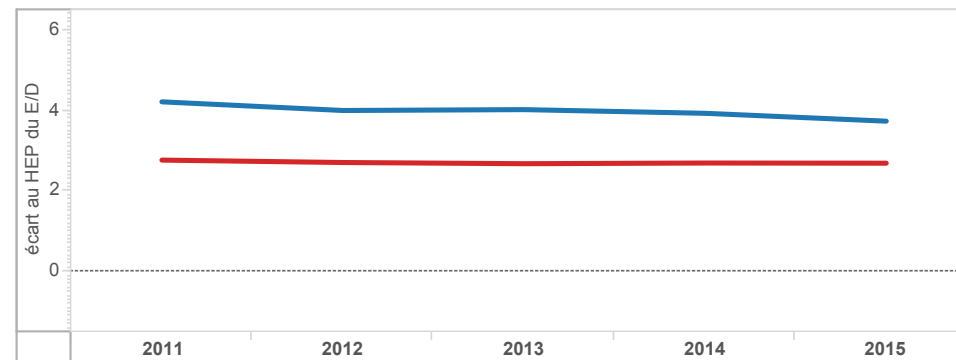
Académie  
CAEN

■ ECLAIR(2011 à 2013) ECLAIR & REP+(2014) REP+(2015) ■ RRS(2011 à 2014) REP (2015)

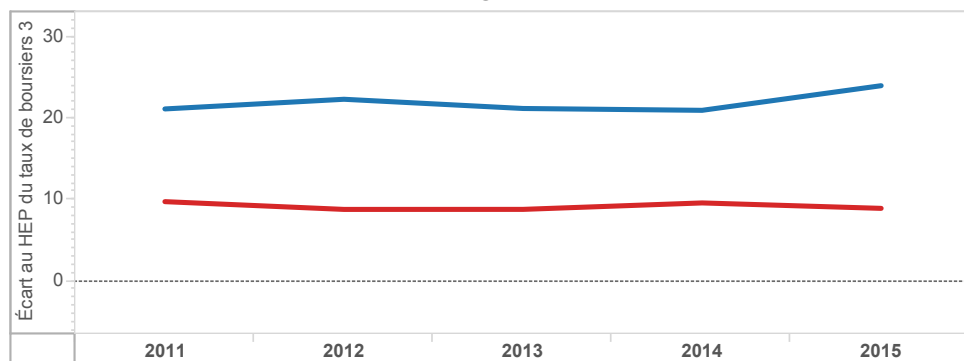
Ecart des taux d'encadrement (E/D) au collège entre hors EP et EP - CAEN



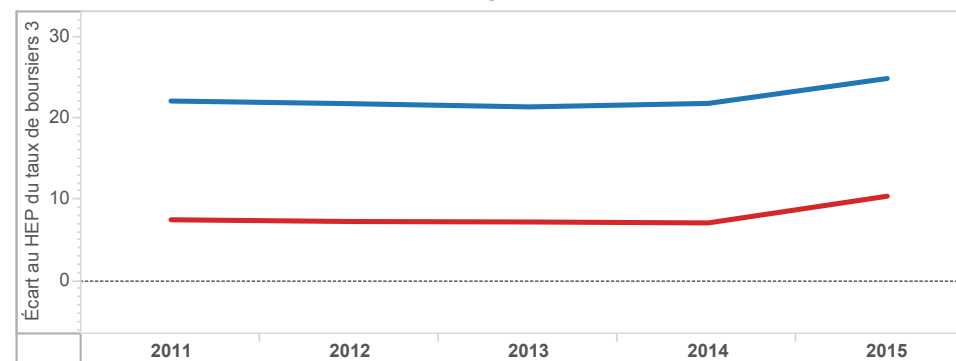
Ecart des taux d'encadrement (E/D) au collège entre hors EP et EP - NATIONAL



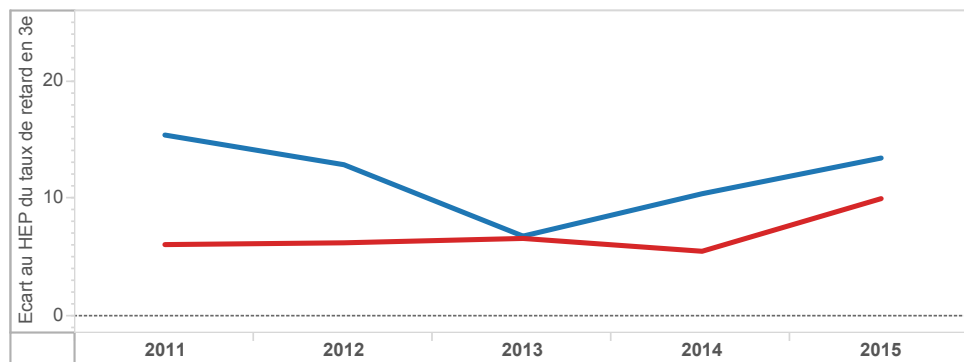
Ecart des taux de boursiers de taux 3 au collège entre EP et hors EP - CAEN



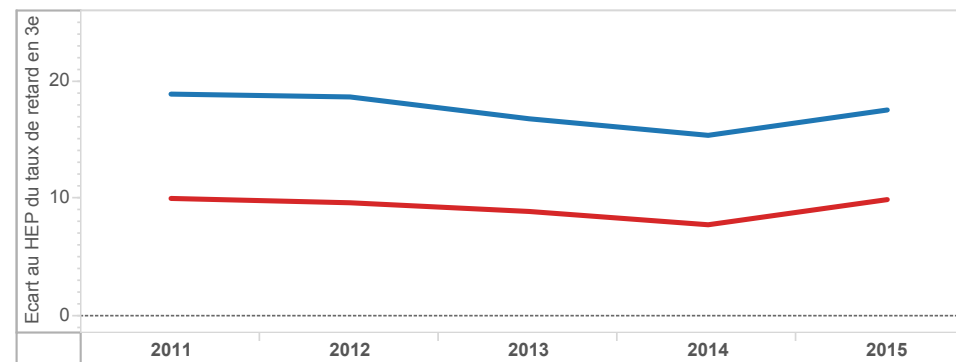
Ecart des taux de boursiers de taux 3 au collège entre EP et hors EP - NATIONAL



Ecart des taux de retard en 3e au collège entre EP et hors EP - CAEN



Ecart des taux de retard en 3e au collège entre EP et hors EP - NATIONAL



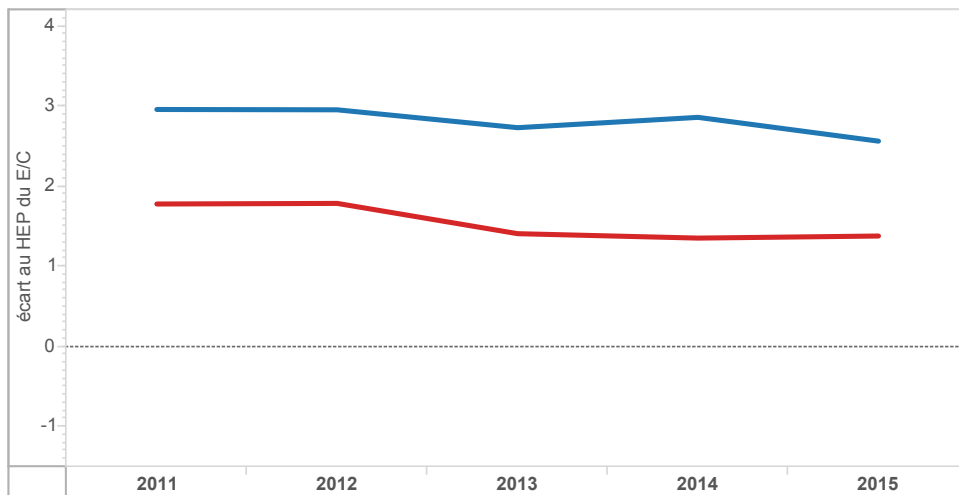


## EVOLUTION DES ECARTS ENTRE EP ET HORS EP DANS LE 1er DEGRE

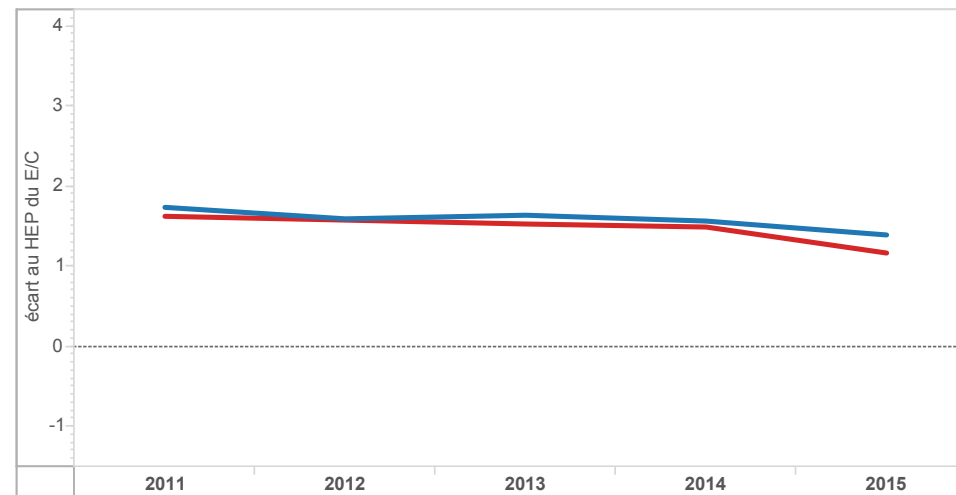
Académie  
CAEN

■ ECLAIR(2011 à 2013) ECLAIR & REP+(2014) REP+(2015) ■ RRS(2011 à 2014) REP (2015)

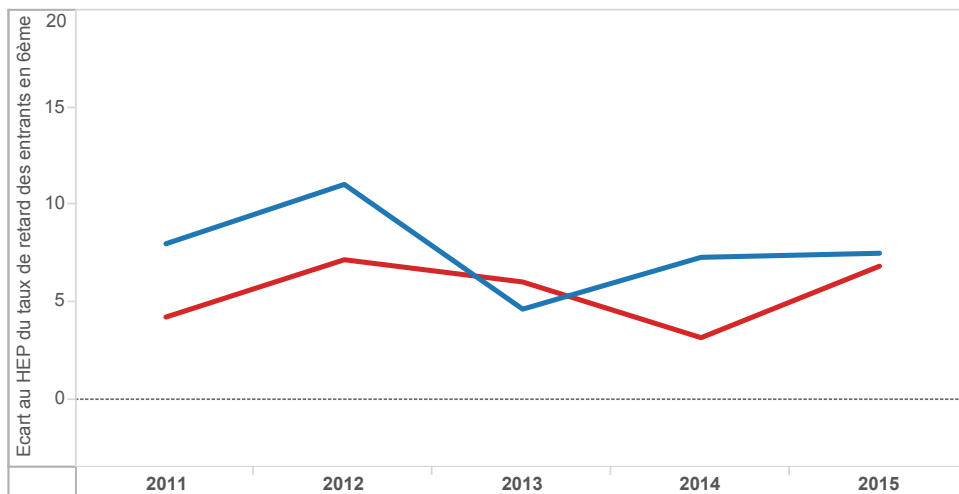
Ecart des taux d'encadrement (E/C) à l'école entre hors EP et EP - CAEN



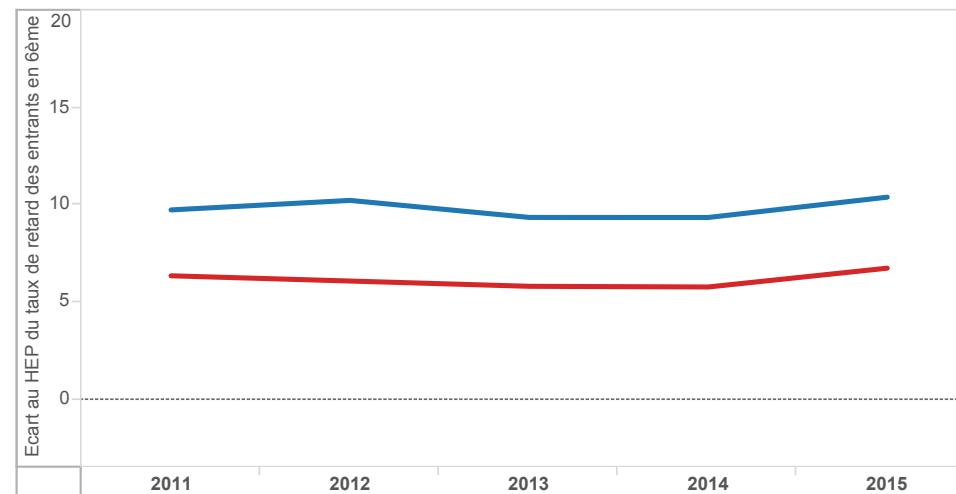
Ecart des taux d'encadrement (E/C) à l'école entre hors EP et EP - NATIONAL



Ecart des taux de retard des entrants en 6ème entre EP et hors EP - CAEN



Ecart des taux de retard des entrants en 6ème entre EP et hors EP - NATIONAL



## ELEMENTS DE COUTS

### Coût spécifique à l'éducation prioritaire

	CAEN		
	REP+	REP	EP
Coût spécifique global en euros	3 722 828	8 340 427	12 063 255
Coût spécifique en euros par élève	1 412	840	960

NATIONAL		
REP+	REP	EP
554 676 048	562 416 550	1 117 092 598
969	538	691

#### dont : Coût spécifique sur le programme 140 (1er degré-Public)

	REP+	REP	EP
Coût spécifique global en euros	1 733 042	3 775 961	5 509 003
Coût spécifique en euros par élève	1 014	598	687

295 744 958	322 643 149	618 388 107
710	466	558

#### Coût spécifique sur le programme 141 (2nd degré-Public) en collège

	REP+	REP	EP
Coût spécifique global en euros	1 628 407	4 041 312	5 669 718
Coût spécifique en euros par élève	1 755	1 118	1 248

210 820 795	188 139 540	398 960 335
1 349	533	784

#### Coût spécifique sur le programme 230 (Vie de l'élève) en collège

	REP+	REP	EP
Coût spécifique global en euros	361 380	523 154	884 534
Coût spécifique en euros par élève	399	146	197

48 110 295	51 633 861	99 744 156
304	146	195

### Coûts sur la masse salariale des enseignants

En collège	CAEN				Référence académique	NATIONAL				Référence nationale
	EP			Hors EP		EP			Hors EP	
	REP+	REP	Total	Total		REP+	REP	Total	Total	
Coût moyen par élève en euros	6 113	5 633	5 731	4 693	4 779	5 740	4 998	5 226	4 561	4 693
Coût moyen d'un enseignant en euros	63 134	63 705	63 579	64 698	64 585	62 855	62 815	62 828	64 845	64 388

Calculs effectués sur l'année budgétaire 2015

Pour information :

Coût moyen annuel  
par élève des  
programmes 140,  
141 et 230 :

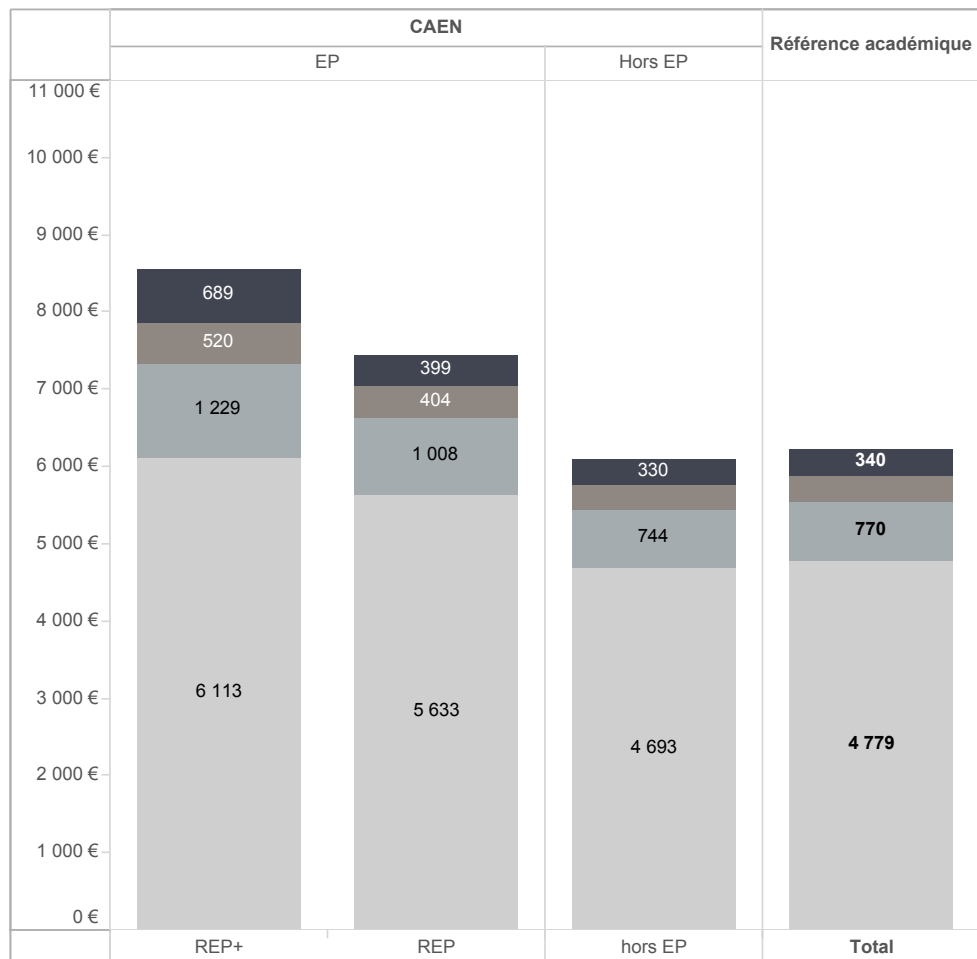
1er degré public :	3 431 €
2nd degré public :	6 790 €
Vie de l'élève :	1 049 €

## MOYENS EN COLLEGE (2)

### Coût moyen par élève

- Fonctions éducatives (AED)
- Education, santé, social
- Encadrement, administration et financières
- Enseignement/formation

Moyennes académiques suivant les fonctions exercées par les personnels



Moyennes nationales suivant les fonctions exercées par les personnels

