

Repères pour
l'analyse de gestion
Direction générale
de l'enseignement scolaire

Réseaux d'éducation prioritaire

Académie de Paris

Données 2014-2015



Indicateurs synthétiques d'efficience

Éléments de lecture des radars

Ces radars présentent trois types d'indicateurs :

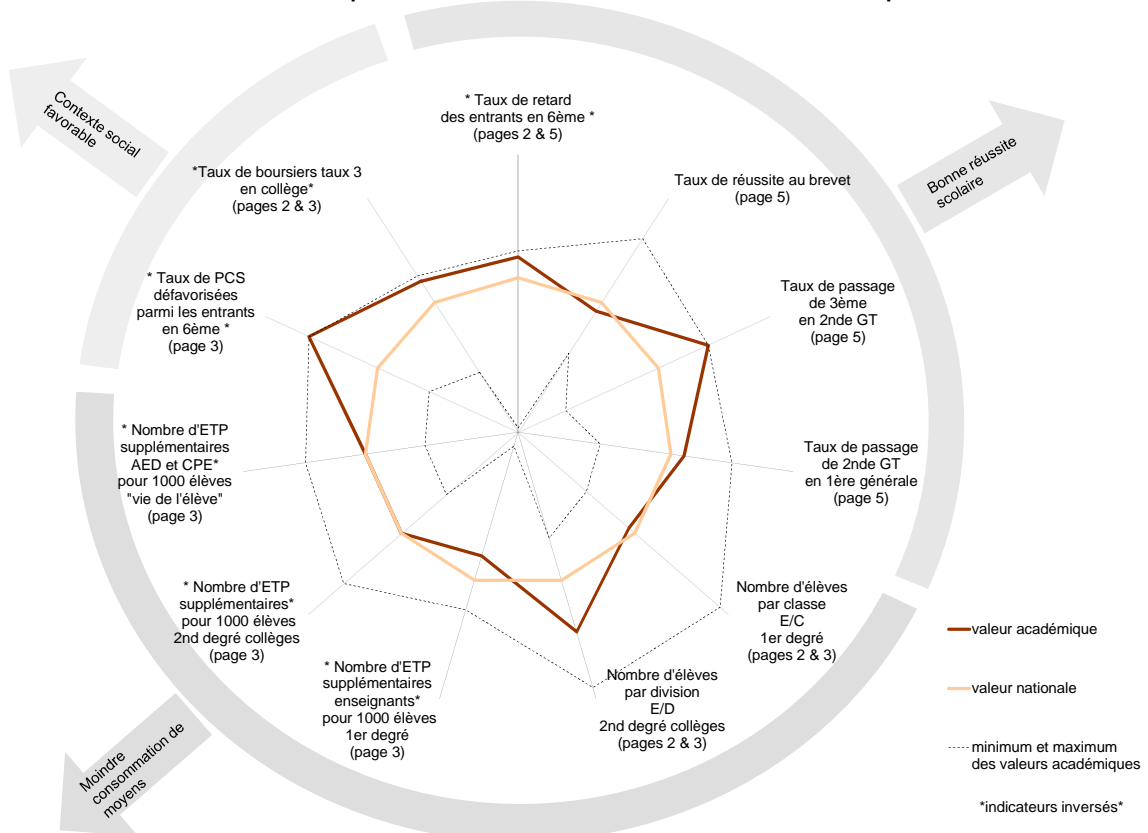
- **contexte social** : taux de boursiers taux 3 en collège, taux d'élèves issus de PCS défavorisées parmi les entrants en 6ème ;
- **réussite scolaire** : taux de retard des entrants en 6ème, taux de réussite au DNB, taux de passage de 3ème en 2nde GT, taux de passage de 2nde GT en 1ère générale ;
- **moyens spécifiques** : nombre d'ETP supplémentaires pour 1 000 élèves concernant les programmes 140, 141 et 230 et le nombre d'élèves par classe ou division.

Les flèches indiquent le sens de lecture : plus le polygone tend vers l'extérieur, plus les valeurs de chaque indicateur sont élevées.

Certains indicateurs sont inversés, de façon à ce que tous les indicateurs puissent s'interpréter dans le même sens, du centre vers l'extérieur du radar. Les indicateurs inversés sont encadrés par des astérisques.

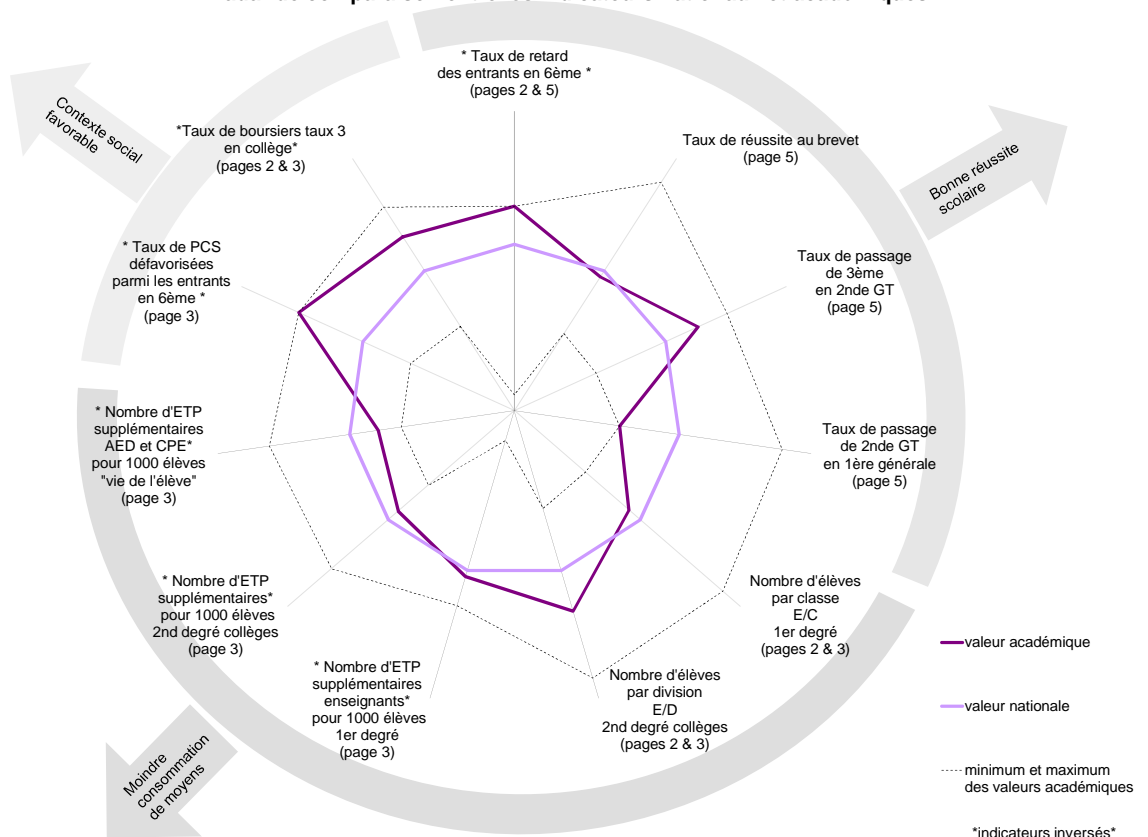
Éducation prioritaire

Radar de comparaison entre les indicateurs nationaux et académiques



Préfigurateurs REP+ ECLAIR

Radar de comparaison entre les indicateurs nationaux et académiques



Objectifs et indicateurs nationaux de la performance scolaire

Rappels des objectifs de l'éducation prioritaire au niveau national : Objectif n°1 (programme 140) : conduire tous les élèves à la maîtrise des connaissances et compétences du socle commun exigibles au terme de la scolarité obligatoire Objectif n° 1 (programme 141) : conduire le maximum de jeunes aux niveaux de compétences attendues en fin de formation initiale et à l'obtention des diplômes correspondants Objectif n° 2 (programme 140) - Objectif n°3 (programme 141) : promouvoir un aménagement équilibré du territoire éducatif national en optimisant les moyens alloués	Réalizations nationales					
	réalisation 2012	réalisation 2013	réalisation 2014			
Programme 140 "Enseignement scolaire public du premier degré"	ECLAIR	RRS	ECLAIR	RRS	ECLAIR	RRS
Proportion d'élèves maîtrisant en fin de CE1 les compétences du palier 1 du socle commun :						
- compétence 1 (maîtrise de la langue française)					59,4	73,4
- compétence 3 (principaux éléments de mathématiques)					68,6	73,3
Proportion d'élèves maîtrisant en fin de CM2 les compétences 1 et 3 du socle commun (palier 2) :						
- compétence 1 (maîtrise de la langue française)		62,5	69,8			
- compétence 3 (mathématiques, culture scientifique et technologique)		47,3	56,5			
Proportion d'élèves entrant en 6ème avec au moins 1 an de retard :		20	16,5	19	15,5	
Écarts des taux d'encadrement à l'école primaire (nombre d'élèves par classe) entre EP et hors EP :	-1,5	-1,5	-1,6	-1,4	-1,5	-1,4
Programme 141 "Enseignement scolaire public du second degré"	ECLAIR	RRS	ECLAIR	RRS	ECLAIR	RRS
Proportion d'élèves maîtrisant en fin de 3ème les compétences du socle commun :						
- compétence 1 (maîtrise de la langue française)			56,7	70,1		
- compétence 3 (principaux éléments de mathématiques et de culture scientifique et technologique)			51,5	67,7		
Écarts des taux de réussite au brevet entre EP et hors EP :	-11,9	-7,2	-11,5	-7,3	-11,1	-6,7
Écarts des taux d'encadrement au collège (nombre d'élèves par division) entre EP et hors EP :	-4	-2,7				

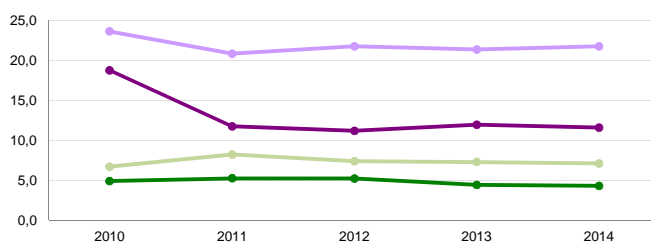
Évolution des écarts entre EP et hors EP

- * Dans cette partie, par abus de langage, on désigne par 'ECLAIR' :
- en 2010 : les établissements RAR ;
 - en 2011, 2012 ou 2013 : les établissements ECLAIR ;
 - en 2014 : les établissements ECLAIR et préfigureurs REP+.

2nd degré

Taux de boursiers de taux 3 en collège
Écart entre les valeurs ECLAIR* ou RRS et les valeurs hors EP

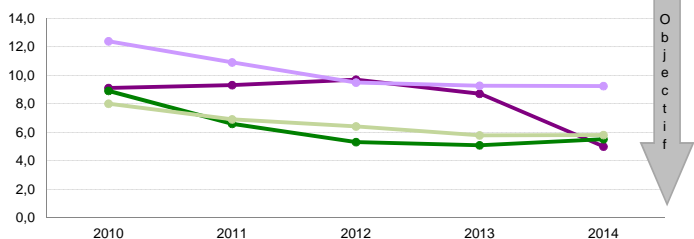
- Écart ECLAIR* - HEP académie
- Écart ECLAIR* - HEP national
- Écart RRS - HEP académie
- Écart RRS - HEP national



1^{er} degré

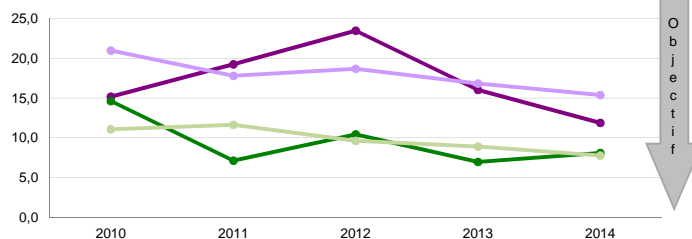
Taux de retard à l'entrée en 6ème
Écart entre les valeurs ECLAIR* ou RRS et les valeurs hors EP

- Écart ECLAIR* - HEP académie
- Écart ECLAIR* - HEP national
- Écart RRS - HEP académie
- Écart RRS - HEP national



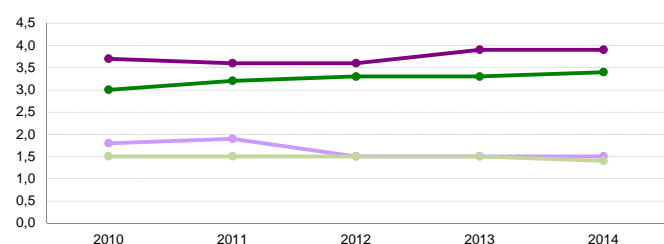
Taux de retard en 3ème
Écart entre les valeurs ECLAIR* ou RRS et les valeurs hors EP

- Écart ECLAIR* - HEP académie
- Écart ECLAIR* - HEP national
- Écart RRS - HEP académie
- Écart RRS - HEP national



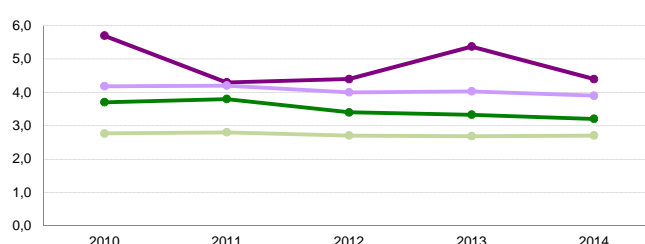
Taux d'encadrement dans le 1er degré (E/C)
Écart entre les valeurs hors EP et les valeurs ECLAIR* ou RRS

- Écart HEP - ECLAIR* académie
- Écart HEP - ECLAIR* national
- Écart HEP - RRS académie
- Écart HEP - RRS national



Taux d'encadrement en collège (E/D)
Écart entre les valeurs hors EP et les valeurs ECLAIR* ou RRS

- Écart HEP - ECLAIR* académie
- Écart HEP - ECLAIR* national
- Écart HEP - RRS académie
- Écart HEP - RRS national



Composition de l'éducation prioritaire

	Académie				Référence académique	National				Référence nationale
	REP+ ECLAIR	RRS	EP	Hors EP		REP+ ECLAIR	RRS	EP	Hors EP	
Indicateurs socio-économiques										
Contexte social										
Proportion d'élèves entrant en 6ème issus de PCS défavorisées	36,9%	29,6%	30,6%	15,2%	19,7%	61,8%	51,9%	55,4%	32,7%	36,3%
Proportion d'élèves issus de PCS défavorisées au collège	49,2%	36,3%	37,7%	18,3%	23,3%	67,1%	52,7%	56,8%	35,5%	39,7%
Proportion de boursiers au collège	62,1%	38,9%	41,3%	21,1%	26,3%	62,9%	42,7%	48,5%	24,2%	29,0%
Proportion de boursiers de taux 3 au collège	17,5%	10,2%	10,9%	5,9%	7,2%	28,6%	13,9%	18,1%	6,8%	9,0%

	Académie				Référence académique	National				Référence nationale
	REP+ ECLAIR	RRS	EP	Hors EP		REP+ ECLAIR	RRS	EP	Hors EP	
Carte de l'éducation prioritaire										
Poids de l'EP en établissements										
Nombre d'écoles	32	183	215	447	662	2 179	4 366	6 545	40 417	46 962
Évolution par rapport à 2013-2014 (en nombre d'écoles)	0	0	0	0	0	56	-72	-16	-327	-343
Répartition des écoles	4,8%	27,6%	32,5%	67,5%	100%	4,6%	9,3%	13,9%	86,1%	100%
Nombre de collèges	4	29	33	80	113	308	770	1 078	4 201	5 279
Évolution par rapport à 2013-2014 (en nombre de collèges)	0	0	0	1	1	8	-6	2	6	8
Répartition des collèges	3,5%	25,7%	29,2%	70,8%	100%	5,8%	14,6%	20,4%	79,6%	100%
Poids de l'EP en élèves										
Effectifs d'élèves du 1 ^{er} degré	6 211	35 899	42 110	93 012	135 122	382 938	669 693	1 052 631	4 828 266	5 880 897
Répartition des élèves du 1 ^{er} degré	4,6%	26,6%	31,2%	68,8%	100%	6,5%	11,4%	17,9%	82,1%	100%
Rappel : année 2013-2014	4,6%	26,7%	31,3%	68,7%	100%	6,3%	11,5%	17,8%	82,2%	100%
Nombre moyen d'élèves par école	194,1	196,2	195,9	208,1	204,1	175,7	153,4	160,8	119,5	125,2
Répartition suivant leur école d'origine des écoliers entrant en 6ème dans un collège ECLAIR ou préfigureur REP+	<i>École d'origine des élèves</i>				100%	<i>École d'origine des élèves</i>				100%
	80,2%	9,4%	89,5%	10,5%	100%	82,3%	5,6%	87,9%	12,1%	100%
Effectifs d'élèves des collèges	1 542	13 093	14 635	42 300	56 935	147 157	368 222	515 379	2 090 471	2 605 850
Répartition des élèves des collèges	2,7%	23,0%	25,7%	74,3%	100%	5,6%	14,1%	19,8%	80,2%	100%
Rappel : année 2013-2014	2,6%	23,1%	25,7%	74,3%	100%	5,5%	14,2%	19,7%	80,3%	100%
Nombre moyen d'élèves par collège	385,5	451,5	443,5	528,8	503,8	477,8	478,2	478,1	497,6	493,6
Répartition suivant leur collège de destination des élèves de 6ème provenant d'une école EP (ECLAIR + RRS)	<i>Collège de destination des élèves</i>				100%	<i>Collège de destination des élèves</i>				100%
	8,4%	54,4%	62,8%	37,2%	100%	29,2%	53,9%	83,1%	16,9%	100%
Sections pour élèves à besoins particuliers										
Proportion d'élèves en SEGPA	0,0%	2,5%	2,2%	1,3%	1,5%	6,9%	4,9%	5,5%	2,7%	3,2%

Leviers d'action

La carte de l'éducation prioritaire est aussi un moyen d'action.

	Académie				Référence académique	National				Référence nationale
	REP+ ECLAIR	RRS	EP	Hors EP		REP+ ECLAIR	RRS	EP	Hors EP	
Encadrement des élèves										
Scolarisation des élèves										
Proportion d'élèves de 2 ans dans le préélémentaire	2,0%	1,1%	1,2%	0,4%	0,7%	6,7%	6,3%	6,5%	2,6%	3,3%
Taux de scolarisation des enfants de 2 ans	n.d.	n.d.	3,2%	3,9%	3,8%	n.d.	n.d.	20,6%	10,1%	11,7%
Encadrement des élèves										
Nombre moyen d'élèves par classe - 1 ^{er} degré (E/C)	21,8	22,2	22,2	25,6	24,4	22,4	22,5	22,5	24,0	23,7
Nombre moyen d'élèves par division en collège (E/D)	23,0	24,2	24,0	27,4	26,4	21,0	22,2	21,8	24,9	24,2
Nombre moyen d'élèves par structure en collège (E/S)	19,8	22,2	21,9	24,6	23,8	20,0	21,2	20,8	23,5	22,9
Nombre moyen d'heures hebdomadaires par élève en collège (H/E)	1,52	1,33	1,35	1,17	1,21	1,46	1,32	1,36	1,18	1,21

	Académie				Référence académique	National				Référence nationale
	REP+ ECLAIR	RRS	EP	Hors EP		REP+ ECLAIR	RRS	EP	Hors EP	
Moyens humains										
Caractéristiques des équipes enseignantes										
Proportion d'enseignants avec 5 ans et plus d'ancienneté sur leur poste dans le 1 ^{er} degré en collège	31,5%	42,3%	40,5%	44,1%	42,9%	35,3%	37,6%	36,5%	42,9%	41,5%
	31,3%	41,4%	40,2%	43,6%	42,6%	38,4%	47,0%	44,4%	53,4%	51,4%
Proportion d'enseignants non titulaires en collège	18,6%	7,3%	8,7%	5,0%	6,0%	10,6%	6,0%	7,5%	4,1%	4,9%
Proportion d'enseignants de moins de 35 ans en collège	37,3%	27,6%	28,8%	20,4%	22,6%	38,2%	34,7%	35,8%	24,2%	26,7%
Surecadrément Programme 140 (1^{er} degré - Public)										
Nombre d'ETP théoriques supplémentaires	42	228	270			2 974	4 659	7 633		
Nombre d'ETP théoriques supplémentaires pour 1 000 élèves	7	6	6			8	7	7		
Surecadrément Programme 141 (2nd degré - Public) en collège										
Nombre d'ETP supplémentaires	38	151	188			2 951	3 561	6 512		
Nombre d'ETP supplémentaires pour 1 000 élèves	24	12	13			21	10	13		
Surecadrément Programme 230 (Vie de l'élève) en collège										
Nombre d'ETP théoriques supplémentaires (CPE et AED)	25	67	92			1 571	1 621	3 191		
Nombre d'ETP théoriques supplémentaires pour 1 000 élèves	16	5	6			11	4	6		

Pour la méthode d'estimation du surecadrément, voir le fascicule "définitions et méthodes de calculs"

	Académie				Référence académique	National				Référence nationale
	REP+ ECLAIR	RRS	EP	Hors EP		REP+ ECLAIR	RRS	EP	Hors EP	
Offres éducatives										
L'exemple des langues										
Proportion d'élèves inscrits en sections européennes et internationales	4,2%	7,0%	6,7%	11,5%	10,2%	5,3%	5,1%	5,2%	6,1%	5,9%
Proportion d'élèves inscrits en 6ème bilangues	20,1%	28,8%	27,8%	20,6%	22,5%	16,4%	15,3%	15,6%	16,4%	16,2%
Proportion d'élèves apprenant des langues rares	1,4%	5,4%	5,0%	7,0%	6,5%	6,4%	6,1%	6,2%	5,2%	5,4%
Proportion d'élèves suivant des cours de latin-grec	13,6%	23,4%	22,4%	31,2%	29,0%	11,1%	15,1%	14,0%	17,9%	17,1%

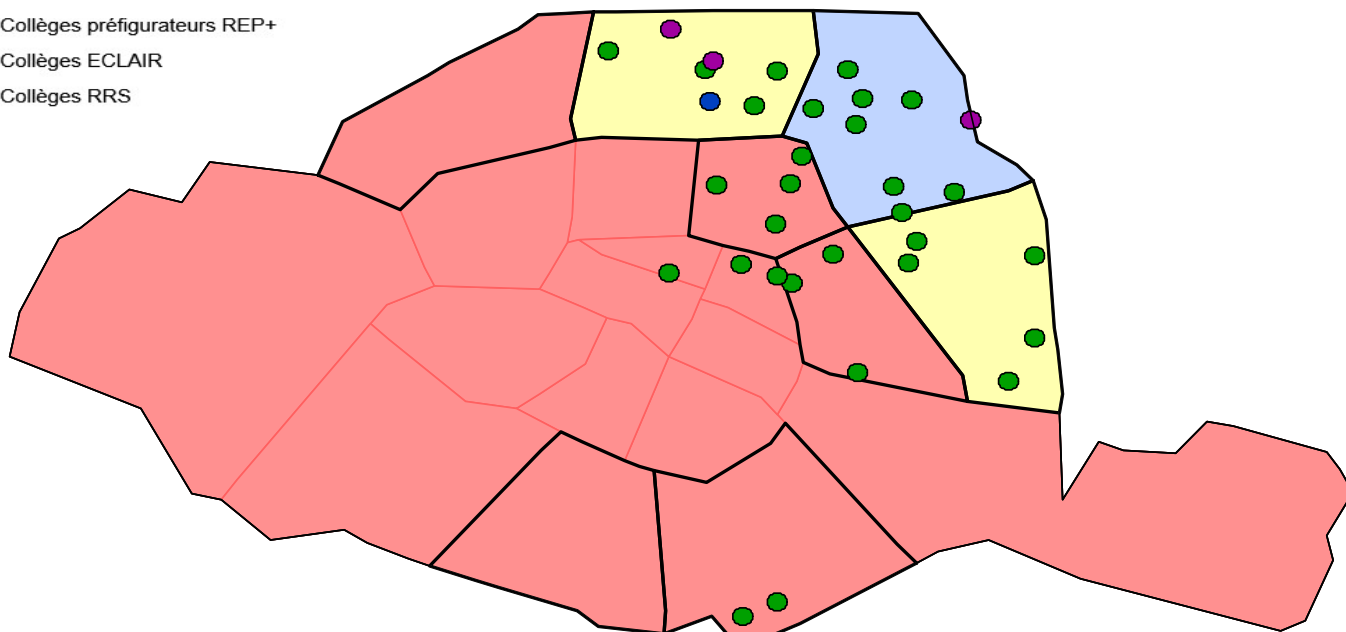
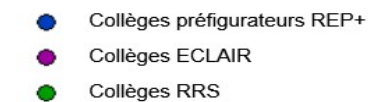
"n.d." : donnée non disponible

Contexte socio-économique des collèges EP de l'académie

Revenus fiscaux médians des ménages par Unité de Consommation (UC) en 2011

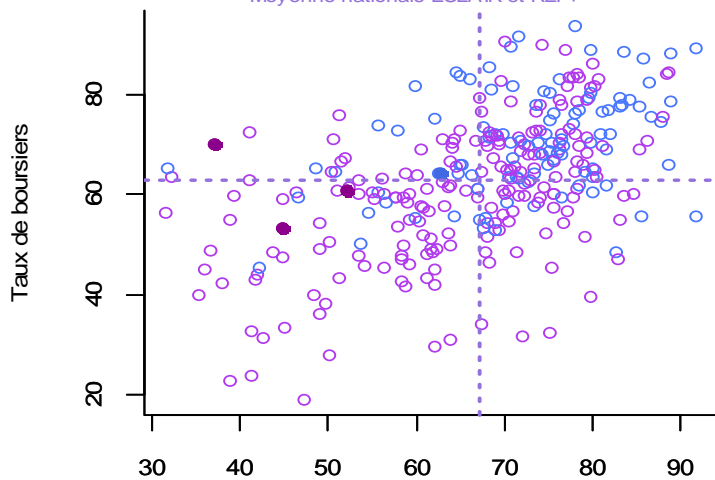
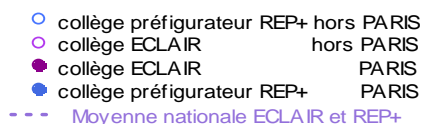


Communes ayant au moins un QPV



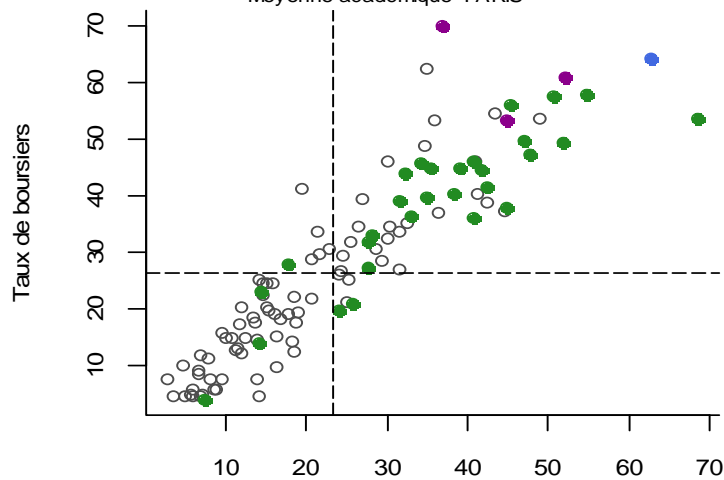
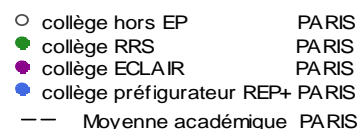
Taux de boursiers en fonction des taux de PCS défavorisées

Collèges ECLAIR et préfigureurs REP+ de Métropole et DOM :



Taux de PCS défavorisées

Collèges de l'académie :



Taux de PCS défavorisées

Réussite scolaire

	Académie				Référence académique	National				Référence nationale
	REP+ ECLAIR	RRS	EP	Hors EP		REP+ ECLAIR	RRS	EP	Hors EP	
Fluidité des parcours scolaires										
1er degré										
Taux de redoublement en CE1 (fin cycle 2)	5,5%	2,7%	3,1%	1,5%	2,0%	4,9%	4,2%	4,4%	2,8%	3,1%
Taux de retard parmi les élèves entrant en 6ème	12,3%	12,8%	12,7%	7,3%	8,9%	19,0%	15,5%	16,7%	9,7%	10,8%
2nd degré										
Taux de retard parmi les élèves de 3ème	26,9%	23,1%	23,5%	15,0%	17,2%	32,4%	24,8%	26,9%	17,0%	18,9%

	Académie				Référence académique	National				Référence nationale
	ECLAIR	RRS	EP	Hors EP		ECLAIR	RRS	EP	Hors EP	
Diplôme national du brevet <i>Session 2014</i>										
Réussite au brevet										
Taux de réussite au brevet	72,1%	75,6%	75,2%	85,1%	82,8%	73,5%	78,1%	76,9%	84,7%	83,3%
<i>Pour rappel :</i>										
<i>Rappel session 2013</i>	65,6%	68,9%	68,6%	83,2%	79,9%	72,8%	77,2%	76,0%	84,3%	82,8%
<i>Rappel session 2012</i>	61,5%	74,2%	72,9%	85,0%	82,4%	72,9%	77,7%	76,4%	84,7%	83,2%
Taux de réussite parmi les garçons	68,8%	71,2%	70,9%	81,7%	79,1%	68,7%	73,6%	72,3%	81,6%	79,9%
Taux de réussite parmi les filles	75,5%	80,3%	79,8%	88,4%	86,5%	78,3%	82,6%	81,4%	87,8%	86,6%
Mentions Bien et Très-Bien										
Taux de mentions Bien et Très-Bien	15,2%	29,4%	28,1%	39,9%	37,4%	17,9%	23,9%	22,3%	32,6%	30,8%
Taux de mentions Bien et Très-Bien parmi les filles	18,3%	33,9%	32,4%	44,2%	41,7%	20,7%	26,9%	25,3%	36,4%	34,5%
Résultats										
Note moyenne à l'écrit du contrôle final	7,3	9,3	9,1	11,0	10,5	8,0	9,1	8,8	10,5	10,2
en français										
Note moyenne au contrôle continu	10,3	10,8	10,8	11,7	11,5	10,6	10,9	10,8	11,6	11,4
Note moyenne à l'examen final	8,3	10,1	9,9	11,4	11,1	9,1	10,1	9,9	11,0	10,8
en mathématiques										
Note moyenne au contrôle continu	9,8	10,4	10,4	11,4	11,1	9,9	10,3	10,2	11,2	11,0
Note moyenne à l'examen final	5,6	7,5	7,3	9,2	8,8	6,1	7,0	6,8	8,5	8,2

	Académie				Référence académique	National				Référence nationale
	ECLAIR	RRS	EP	Hors EP		ECLAIR	RRS	EP	Hors EP	
Orientation et parcours des élèves										
En fin de collège										
Taux de passage de 3ème en 2nde GT	57,3%	64,3%	63,6%	76,0%	73,0%	48,8%	56,1%	54,1%	64,7%	62,7%
Taux de passage de 3ème en 2nde Pro	41,5%	27,5%	28,9%	15,9%	19,1%	40,8%	32,5%	34,8%	22,3%	24,7%
Devenir des élèves en fonction de leur collège d'origine										
<i>Devenir en fin de 2nde GT</i>										
1ère générale	32,4%	56,0%	54,0%	74,6%	70,4%	44,9%	54,1%	51,8%	65,4%	63,2%
1ère technologique	44,7%	26,1%	27,7%	12,6%	15,6%	32,0%	27,6%	28,7%	21,4%	22,6%
Redoublement	15,9%	12,0%	12,4%	8,5%	9,3%	13,0%	10,7%	11,3%	7,5%	8,1%
Autres	7,1%	5,9%	6,0%	4,3%	4,7%	10,1%	7,6%	8,2%	5,8%	6,2%
Total	100,0%	100,0%	100,0%	100,0%	100,0%	100,0%	100,0%	100,0%	100,0%	100,0%
<i>Devenir en fin de 2nde Pro</i>										
1ère professionnelle	80,5%	81,7%	81,6%	81,3%	81,4%	79,1%	81,8%	81,0%	83,8%	83,0%
Redoublement	8,8%	7,5%	7,6%	6,4%	6,8%	6,4%	5,2%	5,6%	4,0%	4,4%
Autres	10,6%	10,8%	10,8%	12,4%	11,8%	14,5%	13,0%	13,5%	12,2%	12,5%
Total	100,0%	100,0%	100,0%	100,0%	100,0%	100,0%	100,0%	100,0%	100,0%	100,0%

Éléments de coûts

Calculs effectués sur l'année budgétaire 2014 - Ces coûts comprennent le coût du surencadrement ainsi que les indemnités spécifiques.

	Académie			National		
	REP+ ECLAIR	RRS	EP	REP+ ECLAIR	RRS	EP
Surcoût global estimé						
Surcoût global en euros	5 729 146	24 920 426	30 649 572	445 443 620	546 707 469	992 140 526
Surcoût en euros par élève	739	509	540	880	523	640
dont :						
Surcoût global du programme 140 (1^{er} degré - Public)						
Surcoût global en euros	3 246 878	14 963 470	18 210 348	217 794 442	291 816 606	509 611 049
Surcoût en euros par élève	523	417	432	600	432	490
Surcoût global du programme 141 (2nd degré - Public) en collège						
Surcoût global en euros	1 748 135	7 764 235	9 512 370	177 964 795	203 629 288	381 594 083
Surcoût en euros par élève	1 134	593	650	1 246	553	747
Surcoût global du programme 230 (Vie de l'élève) en collège						
Surcoût global en euros	734 134	2 192 721	2 926 854	49 684 383	51 261 575	100 935 394
Surcoût en euros par élève	476	167	200	348	139	198

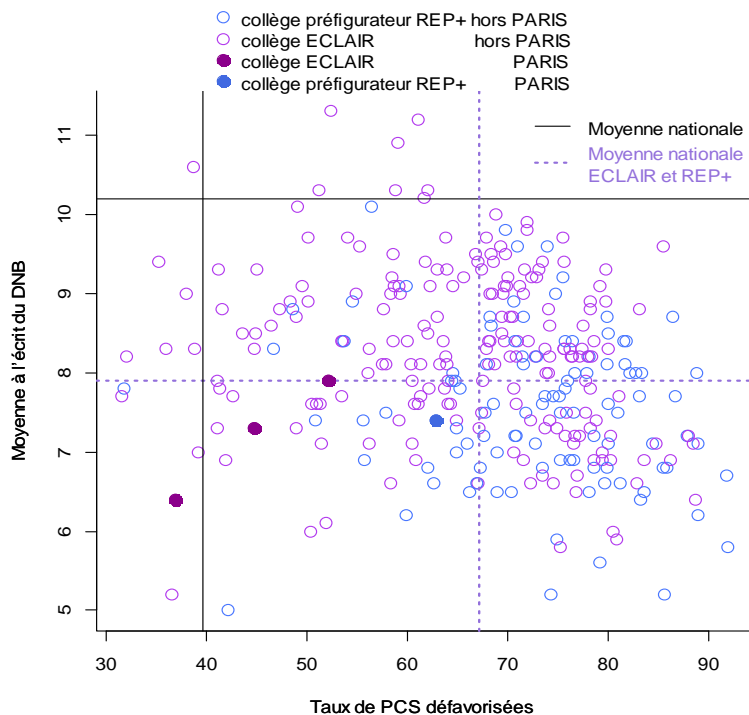
Pour info :
Coût moyen annuel par élève des programmes 140, 141 et 230 :
1^{er} degré public : 3 372 €
2nd degré public : 6 776 €
vie de l'élève : 1 062 €

	Académie				Référence académique	National				Référence nationale
	REP+ ECLAIR	RRS	EP	Hors EP		REP+ ECLAIR	RRS	EP	Hors EP	
Coûts sur la masse salariale des enseignants										
En collège										
Coût moyen par élève en euros	5 817	5 304	5 358	4 870	4 996	5 509	4 880	5 056	4 423	4 549
Coût moyen d'un enseignant en euros	62 007	65 214	64 830	68 207	67 241	62 560	62 788	62 718	64 154	63 833

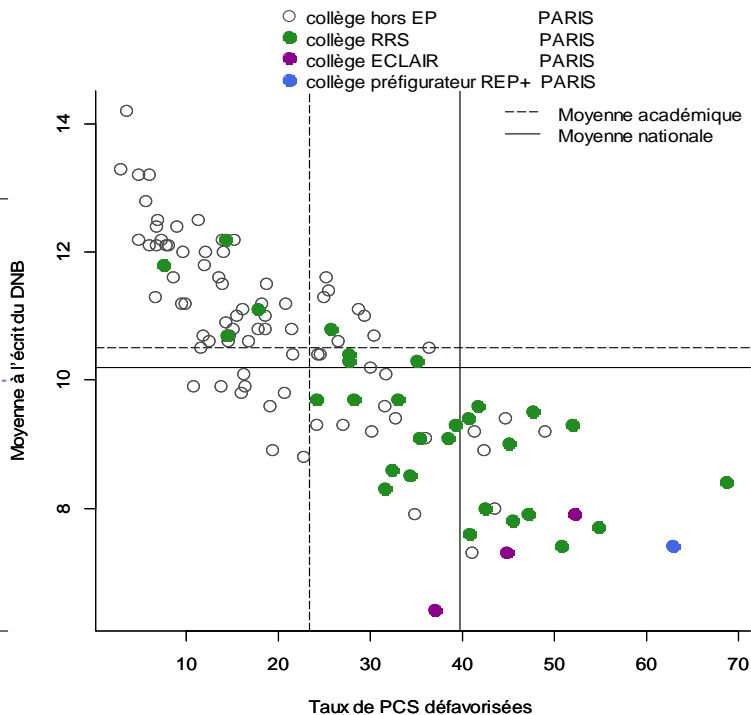
Focus sur la réussite au DNB des collèges EP de l'académie

Moyenne à l'écrit du DNB en fonction des taux de PCS défavorisées

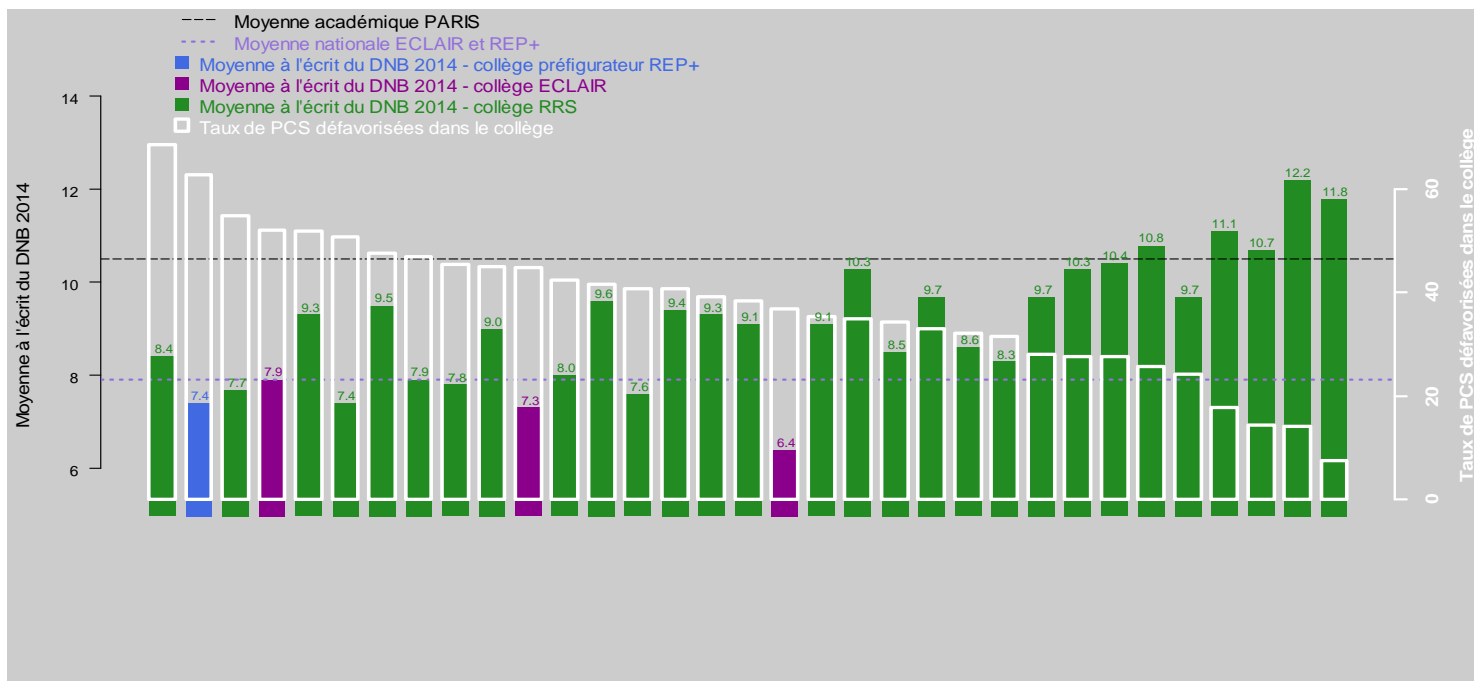
Collèges ECLAIR et préfigureurs REP+ de Métropole et DOM



Collèges de l'académie



Note moyenne à l'écrit du DNB dans les collèges ECLAIR, RRS et le collège préfigureur REP+ de l'académie



thématique

Repères pour l'analyse de gestion

titre du document

Réseaux d'éducation prioritaire
Tableau de bord académique - Données 2014-2015

éditeur

Direction générale
de l'enseignement scolaire (DGESCO)

bureaux

DGESCO B12
Bureau de la synthèse budgétaire, des études
et du contrôle de gestion
DGESCO B3-2
Bureau de la politique d'éducation prioritaire
et des dispositifs d'accompagnement

date de parution

Juin 2015

impression

MENESR

accès internet

www.reseau-canope.fr/education-prioritaire

