

Repères pour  
l'analyse de gestion  
Direction générale  
de l'enseignement scolaire

# Réseaux d'éducation prioritaire

Académie de Nice

Données 2014-2015



# Indicateurs synthétiques d'efficience

## Éléments de lecture des radars

Ces radars présentent trois types d'indicateurs :

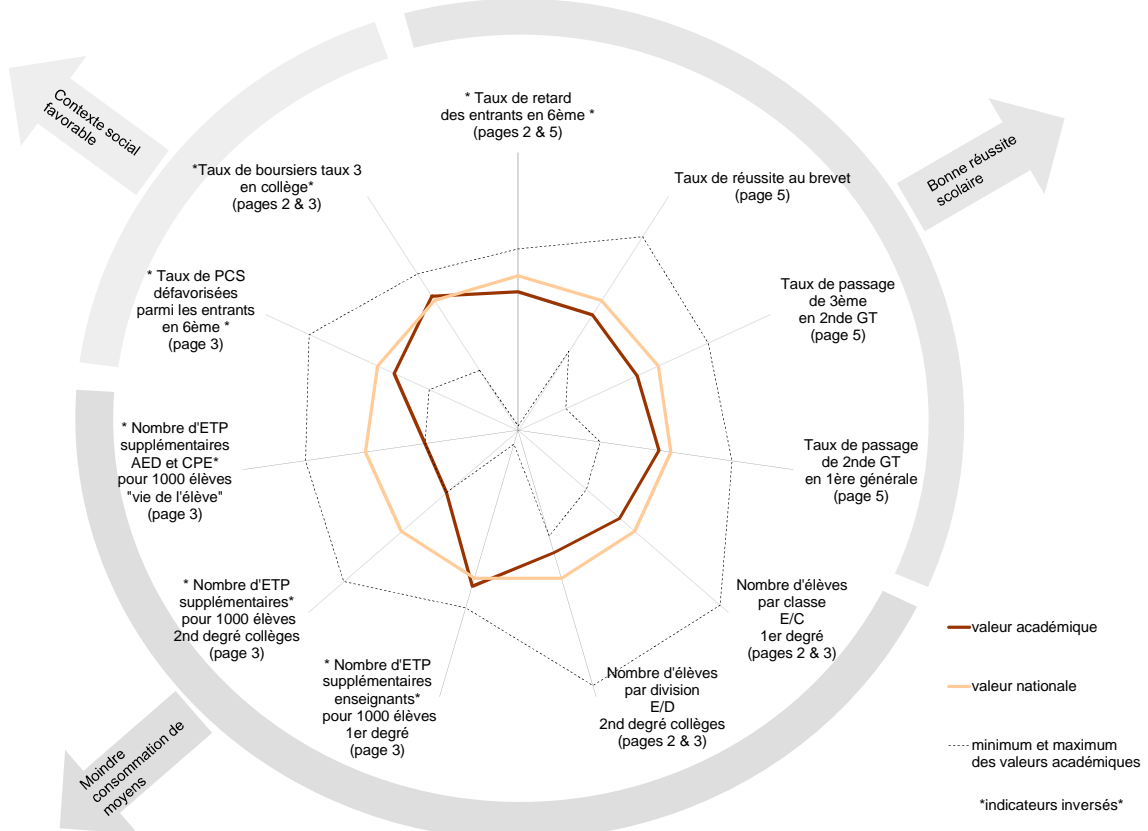
- **contexte social** : taux de boursiers taux 3 en collège, taux d'élèves issus de PCS défavorisées parmi les entrants en 6ème ;
- **réussite scolaire** : taux de retard des entrants en 6ème, taux de réussite au DNB, taux de passage de 3ème en 2nde GT, taux de passage de 2nde GT en 1ère générale ;
- **moyens spécifiques** : nombre d'ETP supplémentaires pour 1 000 élèves concernant les programmes 140, 141 et 230 et le nombre d'élèves par classe ou division.

Les flèches indiquent le sens de lecture : plus le polygone tend vers l'extérieur, plus les valeurs de chaque indicateur sont élevées.

Certains indicateurs sont inversés, de façon à ce que tous les indicateurs puissent s'interpréter dans le même sens, du centre vers l'extérieur du radar. Les indicateurs inversés sont encadrés par des astérisques.

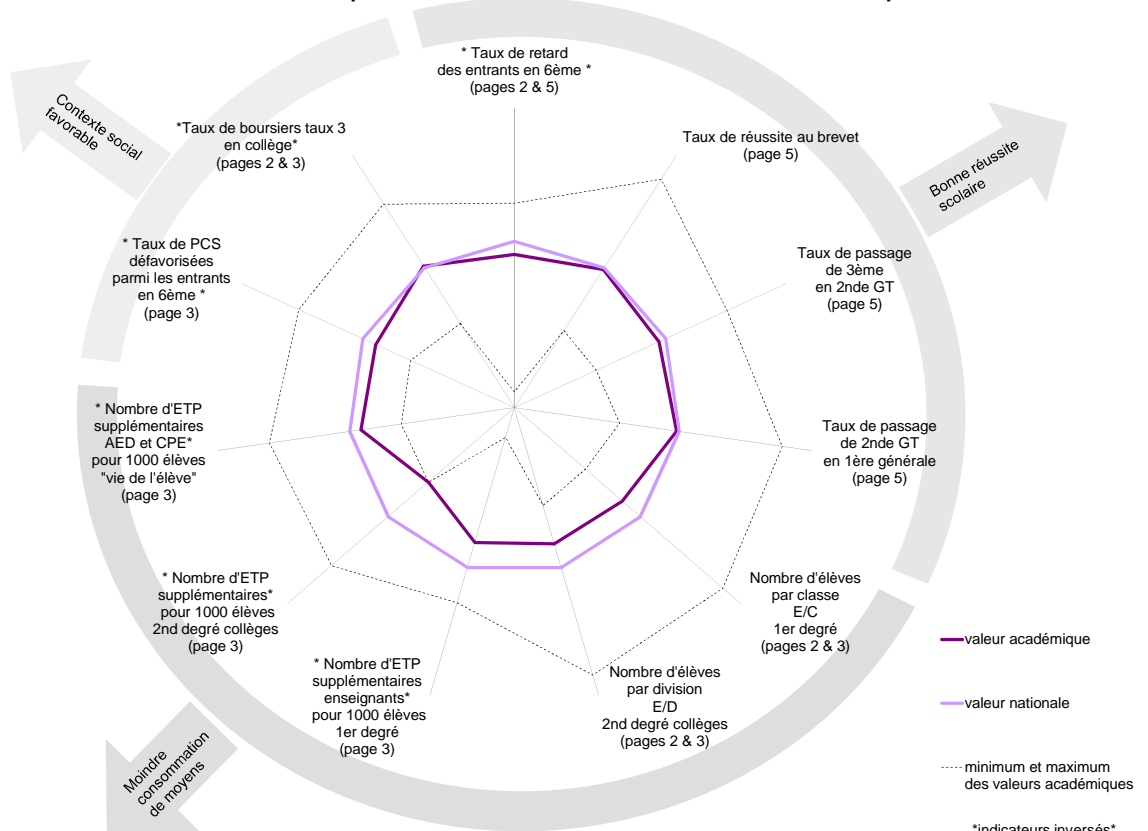
## Éducation prioritaire

### Radar de comparaison entre les indicateurs nationaux et académiques



## Préfigurateurs REP+ ECLAIR

### Radar de comparaison entre les indicateurs nationaux et académiques



## Objectifs et indicateurs nationaux de la performance scolaire

Rappels des objectifs de l'éducation prioritaire au niveau national : <b>Objectif n°1 (programme 140) : conduire tous les élèves à la maîtrise des connaissances et compétences du socle commun exigibles au terme de la scolarité obligatoire</b> <b>Objectif n° 1 (programme 141) : conduire le maximum de jeunes aux niveaux de compétences attendues en fin de formation initiale et à l'obtention des diplômes correspondants</b> <b>Objectif n° 2 (programme 140) - Objectif n°3 (programme 141) : promouvoir un aménagement équilibré du territoire éducatif national en optimisant les moyens alloués</b>	Réalizations nationales					
	réalisation 2012		réalisation 2013		réalisation 2014	
<b>Programme 140 "Enseignement scolaire public du premier degré"</b>	<b>ECLAIR</b>	<b>RRS</b>	<b>ECLAIR</b>	<b>RRS</b>	<b>ECLAIR</b>	<b>RRS</b>
Proportion d'élèves maîtrisant en fin de CE1 les compétences du palier 1 du socle commun :						
- compétence 1 (maîtrise de la langue française)					59,4	73,4
- compétence 3 (principaux éléments de mathématiques)					68,6	73,3
Proportion d'élèves maîtrisant en fin de CM2 les compétences 1 et 3 du socle commun (palier 2) :						
- compétence 1 (maîtrise de la langue française)			62,5	69,8		
- compétence 3 (mathématiques, culture scientifique et technologique)			47,3	56,5		
Proportion d'élèves entrant en 6ème avec au moins 1 an de retard :			20	16,5	19	15,5
Écarts des taux d'encadrement à l'école primaire ( nombre d'élèves par classe) entre EP et hors EP :	-1,5	-1,5	-1,6	-1,4	-1,5	-1,4
<b>Programme 141 "Enseignement scolaire public du second degré"</b>	<b>ECLAIR</b>	<b>RRS</b>	<b>ECLAIR</b>	<b>RRS</b>	<b>ECLAIR</b>	<b>RRS</b>
Proportion d'élèves maîtrisant en fin de 3ème les compétences du socle commun :						
- compétence 1 (maîtrise de la langue française)			56,7	70,1		
- compétence 3 (principaux éléments de mathématiques et de culture scientifique et technologique)			51,5	67,7		
Écarts des taux de réussite au brevet entre EP et hors EP :	-11,9	-7,2	-11,5	-7,3	-11,1	-6,7
Écarts des taux d'encadrement au collège (nombre d'élèves par division) entre EP et hors EP :	-4	-2,7				

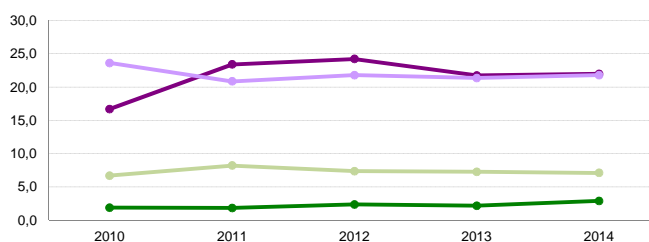
## Évolution des écarts entre EP et hors EP

- \* Dans cette partie, par abus de langage, on désigne par 'ECLAIR' :
- en 2010 : les établissements RAR ;
  - en 2011, 2012 ou 2013 : les établissements ECLAIR ;
  - en 2014 : les établissements ECLAIR et préfigureurs REP+ .

### 2<sup>nd</sup> degré

**Taux de boursiers de taux 3 en collège**  
Écart entre les valeurs ECLAIR\* ou RRS et les valeurs hors EP

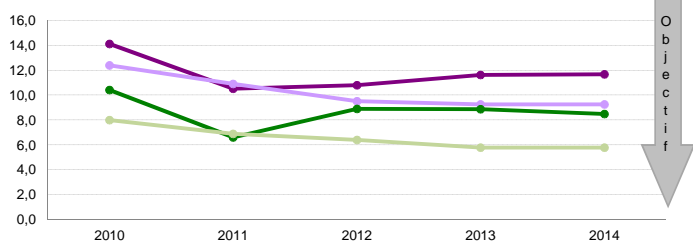
- ◆ Écart ECLAIR\* - HEP académie
- ◆ Écart ECLAIR\* - HEP national
- ◆ Écart RRS - HEP académie
- ◆ Écart RRS - HEP national



### 1<sup>er</sup> degré

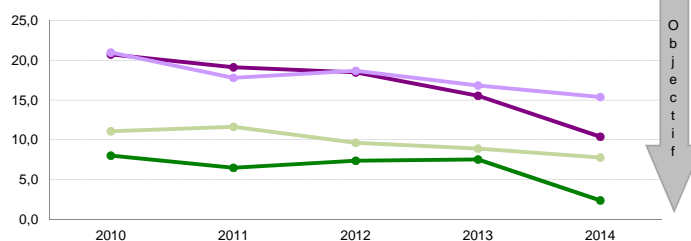
**Taux de retard à l'entrée en 6ème**  
Écart entre les valeurs ECLAIR\* ou RRS et les valeurs hors EP

- ◆ Écart ECLAIR\* - HEP académie
- ◆ Écart ECLAIR\* - HEP national
- ◆ Écart RRS - HEP académie
- ◆ Écart RRS - HEP national



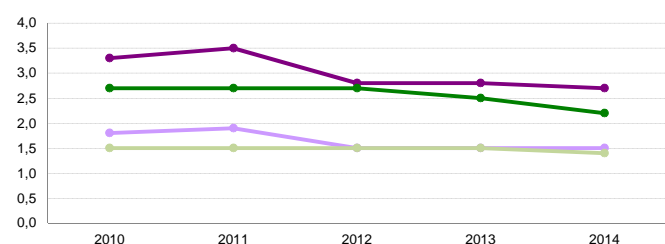
**Taux de retard en 3ème**  
Écart entre les valeurs ECLAIR\* ou RRS et les valeurs hors EP

- ◆ Écart ECLAIR\* - HEP académie
- ◆ Écart ECLAIR\* - HEP national
- ◆ Écart RRS - HEP académie
- ◆ Écart RRS - HEP national



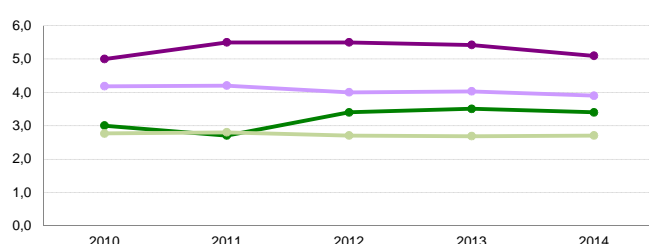
**Taux d'encadrement dans le 1er degré ( E/C )**  
Écart entre les valeurs hors EP et les valeurs ECLAIR\* ou RRS

- ◆ Écart HEP - ECLAIR\* académie
- ◆ Écart HEP - ECLAIR\* national
- ◆ Écart HEP - RRS académie
- ◆ Écart HEP - RRS national



**Taux d'encadrement en collège ( E/D )**  
Écart entre les valeurs hors EP et les valeurs ECLAIR\* ou RRS

- ◆ Écart HEP - ECLAIR\* académie
- ◆ Écart HEP - ECLAIR\* national
- ◆ Écart HEP - RRS académie
- ◆ Écart HEP - RRS national



## Composition de l'éducation prioritaire

Indicateurs socio-économiques	Académie				Référence académique	National				Référence nationale
	REP+ ECLAIR	RRS	EP	Hors EP		REP+ ECLAIR	RRS	EP	Hors EP	
<b>Contexte social</b>										
Proportion d'élèves entrant en 6ème issus de PCS défavorisées	66,7%	55,1%	61,4%	25,5%	28,3%	61,8%	51,9%	55,4%	32,7%	36,3%
Proportion d'élèves issus de PCS défavorisées au collège	73,8%	50,7%	60,1%	29,3%	31,9%	67,1%	52,7%	56,8%	35,5%	39,7%
Proportion de boursiers au collège	66,2%	33,8%	46,9%	22,8%	24,8%	62,9%	42,7%	48,5%	24,2%	29,0%
Proportion de boursiers de taux 3 au collège	28,1%	9,0%	16,7%	6,1%	7,0%	28,6%	13,9%	18,1%	6,8%	9,0%

Carte de l'éducation prioritaire	Académie				Référence académique	National				Référence nationale
	REP+ ECLAIR	RRS	EP	Hors EP		REP+ ECLAIR	RRS	EP	Hors EP	
<b>Poids de l'EP en établissements</b>										
Nombre d'écoles	50	40	90	1 011	1 101	2 179	4 366	6 545	40 417	46 962
Évolution par rapport à 2013-2014 (en nombre d'écoles)	1	-2	-1	-1	-2	56	-72	-16	-327	-343
Répartition des écoles	4,5%	3,6%	8,2%	91,8%	100%	4,6%	9,3%	13,9%	86,1%	100%
Nombre de collèges	6	7	13	129	142	308	770	1 078	4 201	5 279
Évolution par rapport à 2013-2014 (en nombre de collèges)	0	0	0	0	0	8	-6	2	6	8
Répartition des collèges	4,2%	4,9%	9,2%	90,8%	100%	5,8%	14,6%	20,4%	79,6%	100%
<b>Poids de l'EP en élèves</b>										
Effectifs d'élèves du 1 <sup>er</sup> degré	9 161	6 821	15 982	163 520	179 502	382 938	669 693	1 052 631	4 828 266	5 880 897
Répartition des élèves du 1 <sup>er</sup> degré	5,1%	3,8%	8,9%	91,1%	100%	6,5%	11,4%	17,9%	82,1%	100%
Rappel : année 2013-2014	4,9%	4,0%	8,8%	91,2%	100%	6,3%	11,5%	17,8%	82,2%	100%
Nombre moyen d'élèves par école	183,2	170,5	177,6	161,7	163,0	175,7	153,4	160,8	119,5	125,2
<i>École d'origine des élèves</i>										
Répartition suivant leur école d'origine des écoliers entrant en 6ème dans un collège ECLAIR ou préfigureur REP+	89,7%	2,1%	91,8%	8,2%	100%	82,3%	5,6%	87,9%	12,1%	100%
Effectifs d'élèves des collèges	2 849	4 188	7 037	76 279	83 316	147 157	368 222	515 379	2 090 471	2 605 850
Répartition des élèves des collèges	3,4%	5,0%	8,4%	91,6%	100%	5,6%	14,1%	19,8%	80,2%	100%
Rappel : année 2013-2014	3,4%	5,0%	8,4%	91,6%	100%	5,5%	14,2%	19,7%	80,3%	100%
Nombre moyen d'élèves par collège	474,8	598,3	541,3	591,3	586,7	477,8	478,2	478,1	497,6	493,6
<i>Collège de destination des élèves</i>										
Répartition suivant leur collège de destination des élèves de 6ème provenant d'une école EP (ECLAIR + RRS)	37,3%	32,8%	70,1%	29,9%	100%	29,2%	53,9%	83,1%	16,9%	100%
<b>Sections pour élèves à besoins particuliers</b>										
Proportion d'élèves en SEGPA	7,0%	3,1%	4,7%	2,3%	2,5%	6,9%	4,9%	5,5%	2,7%	3,2%

## Leviers d'action

La carte de l'éducation prioritaire est aussi un moyen d'action.

Encadrement des élèves	Académie				Référence académique	National				Référence nationale
	REP+ ECLAIR	RRS	EP	Hors EP		REP+ ECLAIR	RRS	EP	Hors EP	
<b>Scolarisation des élèves</b>										
Proportion d'élèves de 2 ans dans le préélémentaire	11,1%	5,0%	8,5%	1,0%	1,7%	6,7%	6,3%	6,5%	2,6%	3,3%
Taux de scolarisation des enfants de 2 ans	n.d.	n.d.	30,0%	4,2%	6,3%	n.d.	n.d.	20,6%	10,1%	11,7%
<b>Encadrement des élèves</b>										
Nombre moyen d'élèves par classe - 1 <sup>er</sup> degré (E/C)	21,4	22,0	21,7	24,4	24,1	22,4	22,5	22,5	24,0	23,7
Nombre moyen d'élèves par division en collège (E/D)	19,8	21,5	20,8	24,9	24,5	21,0	22,2	21,8	24,9	24,2
Nombre moyen d'élèves par structure en collège (E/S)	18,8	20,5	19,7	23,2	22,8	20,0	21,2	20,8	23,5	22,9
Nombre moyen d'heures hebdomadaires par élève en collège (H/E)	1,76	1,33	1,50	1,18	1,21	1,46	1,32	1,36	1,18	1,21

Moyens humains	Académie				Référence académique	National				Référence nationale
	REP+ ECLAIR	RRS	EP	Hors EP		REP+ ECLAIR	RRS	EP	Hors EP	
<b>Caractéristiques des équipes enseignantes</b>										
Proportion d'enseignants avec 5 ans et plus d'ancienneté sur leur poste dans le 1 <sup>er</sup> degré en collège	41,2%	40,7%	41,0%	47,0%	46,4%	35,3%	37,6%	36,5%	42,9%	41,5%
	40,3%	50,2%	45,7%	54,9%	54,0%	38,4%	47,0%	44,4%	53,4%	51,4%
Proportion d'enseignants non titulaires en collège	8,6%	4,7%	6,5%	3,4%	3,8%	10,6%	6,0%	7,5%	4,1%	4,9%
Proportion d'enseignants de moins de 35 ans en collège	27,2%	27,9%	27,5%	20,5%	21,2%	38,2%	34,7%	35,8%	24,2%	26,7%
<b>Surendrement Programme 140 (1<sup>er</sup> degré - Public)</b>										
Nombre d'ETP théoriques supplémentaires	123	69	192			2 974	4 659	7 633		
Nombre d'ETP théoriques supplémentaires pour 1 000 élèves	14	10	12			8	7	7		
<b>Surendrement Programme 141 (2<sup>nd</sup> degré - Public) en collège</b>										
Nombre d'ETP supplémentaires	95	47	142			2 951	3 561	6 512		
Nombre d'ETP supplémentaires pour 1 000 élèves	33	11	20			21	10	13		
<b>Surendrement Programme 230 (Via de l'élève) en collège</b>										
Nombre d'ETP théoriques supplémentaires (CPE et AED)	38	37	75			1 571	1 621	3 191		
Nombre d'ETP théoriques supplémentaires pour 1 000 élèves	13	9	11			11	4	6		

Pour la méthode d'estimation du surendrement, voir le fascicule "définitions et méthodes de calculs"

Offres éducatives	Académie				Référence académique	National				Référence nationale
	REP+ ECLAIR	RRS	EP	Hors EP		REP+ ECLAIR	RRS	EP	Hors EP	
<b>L'exemple des langues</b>										
Proportion d'élèves inscrits en sections européennes et internationales	1,1%	4,2%	3,0%	8,2%	7,8%	5,3%	5,1%	5,2%	6,1%	5,9%
Proportion d'élèves inscrits en 6ème bilangues	17,0%	8,3%	11,8%	11,1%	11,2%	16,4%	15,3%	15,6%	16,4%	16,2%
Proportion d'élèves apprenant des langues rares	21,6%	17,0%	18,9%	19,4%	19,4%	6,4%	6,1%	6,2%	5,2%	5,4%
Proportion d'élèves suivant des cours de latin-grec	7,5%	12,2%	10,4%	13,1%	12,9%	11,1%	15,1%	14,0%	17,9%	17,1%

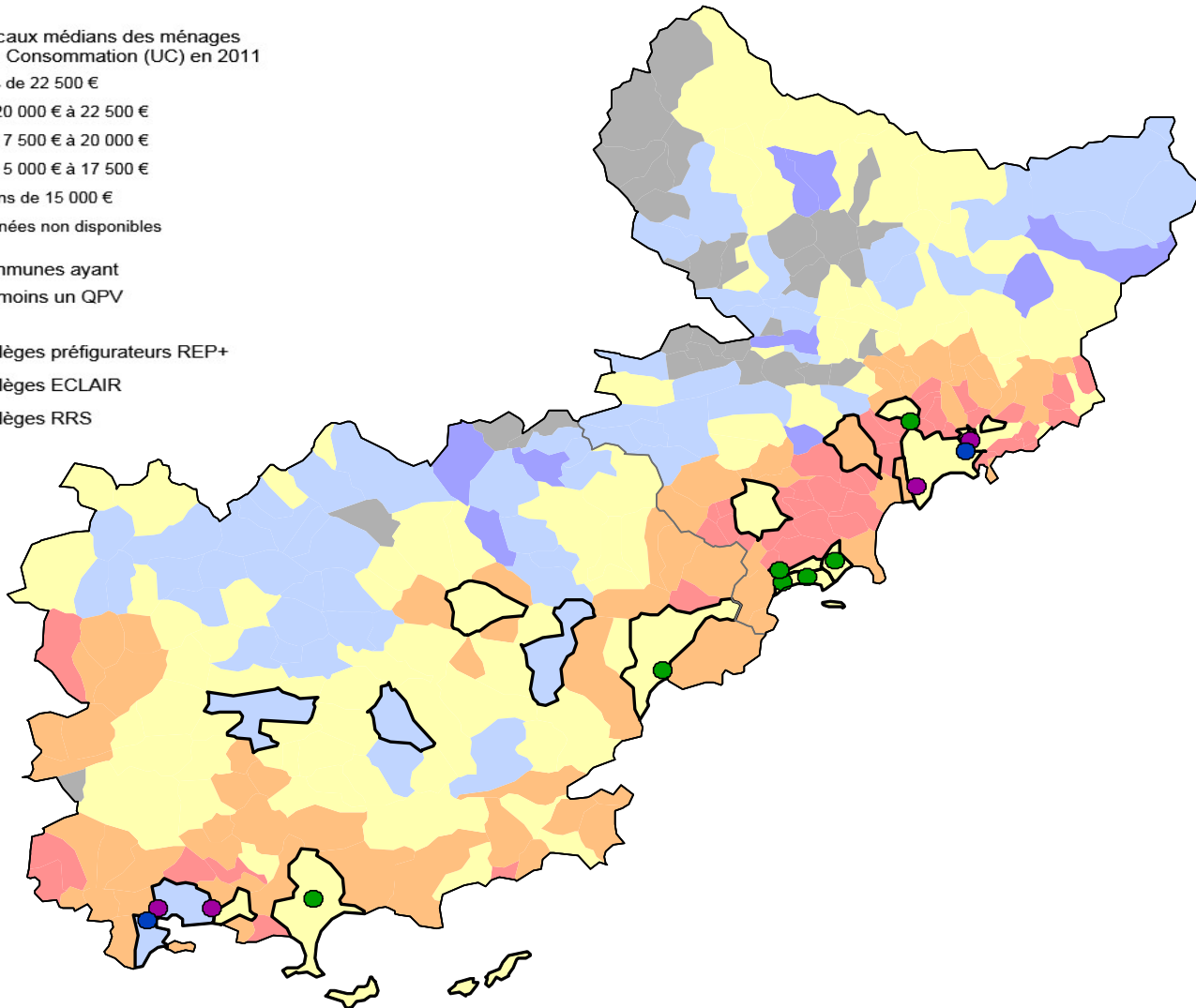
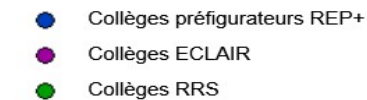
"n.d." : donnée non disponible

## Contexte socio-économique des collèges EP de l'académie

Revenus fiscaux médians des ménages par Unité de Consommation (UC) en 2011

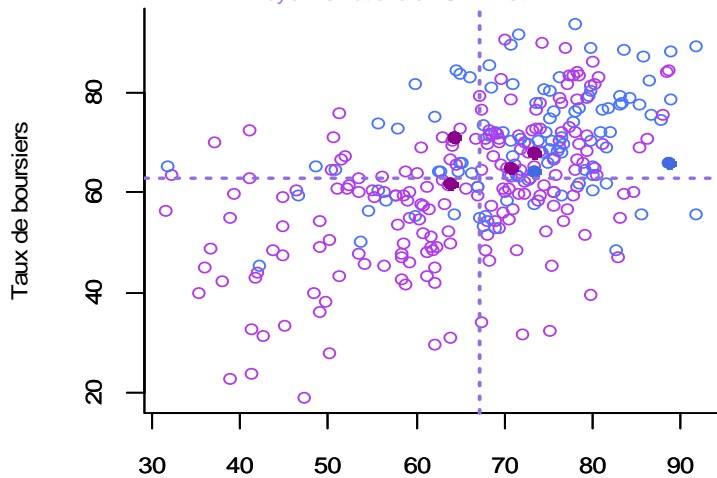
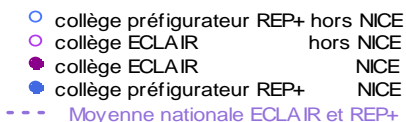


Communes ayant au moins un QPV



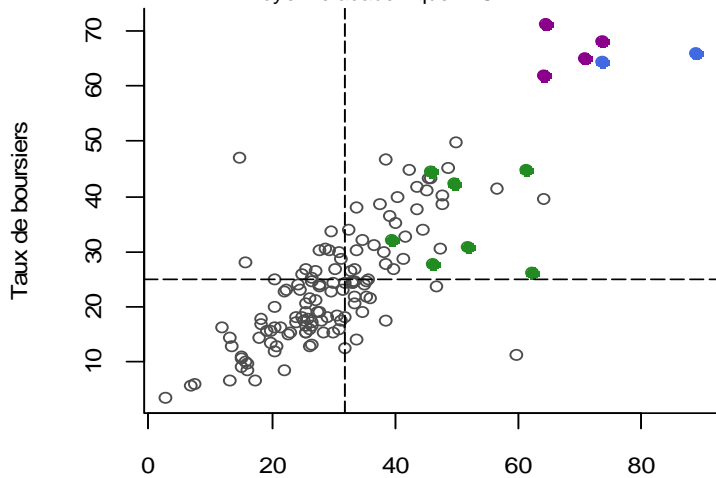
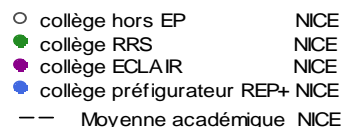
### Taux de boursiers en fonction des taux de PCS défavorisées

Collèges ECLAIR et préfigurateurs REP+ de Métropole et DOM :



Taux de PCS défavorisées

Collèges de l'académie :



Taux de PCS défavorisées

## Réussite scolaire

	Académie				Référence académique	National				Référence nationale
	REP+ ECLAIR	RRS	EP	Hors EP		REP+ ECLAIR	RRS	EP	Hors EP	
<b>Fluidité des parcours scolaires</b>										
<b>1er degré</b>										
Taux de redoublement en CE1 (fin cycle 2)	4,6%	5,4%	5,0%	2,9%	3,1%	4,9%	4,2%	4,4%	2,8%	3,1%
Taux de retard parmi les élèves entrant en 6ème	21,2%	18,0%	19,8%	9,6%	10,4%	19,0%	15,5%	16,7%	9,7%	10,8%
<b>2nd degré</b>										
Taux de retard parmi les élèves de 3ème	30,5%	22,5%	25,6%	20,1%	20,5%	32,4%	24,8%	26,9%	17,0%	18,9%

	Académie				Référence académique	National				Référence nationale
	ECLAIR	RRS	EP	Hors EP		ECLAIR	RRS	EP	Hors EP	
<b>Diplôme national du brevet</b> <i>Session 2014</i>										
<b>Réussite au brevet</b>										
Taux de réussite au brevet	73,1%	74,8%	74,2%	82,8%	82,2%	73,5%	78,1%	76,9%	84,7%	83,3%
<i>Pour rappel :</i>										
<i>Rappel session 2013</i>	69,8%	74,9%	72,9%	82,1%	81,4%	72,8%	77,2%	76,0%	84,3%	82,8%
<i>Rappel session 2012</i>	65,8%	72,5%	70,0%	81,7%	80,7%	72,9%	77,7%	76,4%	84,7%	83,2%
Taux de réussite parmi les garçons	67,5%	71,6%	70,1%	78,7%	78,0%	68,7%	73,6%	72,3%	81,6%	79,9%
Taux de réussite parmi les filles	78,8%	78,5%	78,6%	87,1%	86,5%	78,3%	82,6%	81,4%	87,8%	86,6%
<b>Mentions Bien et Très-Bien</b>										
Taux de mentions Bien et Très-Bien	13,8%	22,8%	19,5%	28,5%	27,9%	17,9%	23,9%	22,3%	32,6%	30,8%
Taux de mentions Bien et Très-Bien parmi les filles	18,8%	28,3%	24,6%	32,2%	31,7%	20,7%	26,9%	25,3%	36,4%	34,5%
<b>Résultats</b>										
Note moyenne à l'écrit du contrôle final	7,7	8,9	8,5	9,9	9,8	8,0	9,1	8,8	10,5	10,2
<b>en français</b>										
Note moyenne au contrôle continu	10,5	10,5	10,5	11,4	11,4	10,6	10,9	10,8	11,6	11,4
Note moyenne à l'examen final	8,7	9,9	9,4	10,6	10,5	9,1	10,1	9,9	11,0	10,8
<b>en mathématiques</b>										
Note moyenne au contrôle continu	10,1	10,6	10,4	11,2	11,2	9,9	10,3	10,2	11,2	11,0
Note moyenne à l'examen final	5,7	6,7	6,4	7,9	7,8	6,1	7,0	6,8	8,5	8,2

	Académie				Référence académique	National				Référence nationale
	ECLAIR	RRS	EP	Hors EP		ECLAIR	RRS	EP	Hors EP	
<b>Orientation et parcours des élèves</b>										
<b>En fin de collège</b>										
Taux de passage de 3ème en 2nde GT	47,1%	51,8%	50,0%	63,2%	62,2%	48,8%	56,1%	54,1%	64,7%	62,7%
Taux de passage de 3ème en 2nde Pro	39,9%	33,6%	36,0%	22,1%	23,2%	40,8%	32,5%	34,8%	22,3%	24,7%
<b>Devenir des élèves en fonction de leur collège d'origine</b>										
<i>Devenir en fin de 2nde GT</i>										
1ère générale	44,4%	52,2%	49,7%	63,1%	62,3%	44,9%	54,1%	51,8%	65,4%	63,2%
1ère technologique	35,3%	30,4%	31,9%	20,6%	21,3%	32,0%	27,6%	28,7%	21,4%	22,6%
Redoublement	10,0%	10,2%	10,1%	9,3%	9,4%	13,0%	10,7%	11,3%	7,5%	8,1%
Autres	10,4%	7,2%	8,2%	7,0%	7,1%	10,1%	7,6%	8,2%	5,8%	6,2%
Total	100,0%	100,0%	100,0%	100,0%	100,0%	100,0%	100,0%	100,0%	100,0%	100,0%
<i>Devenir en fin de 2nde Pro</i>										
1ère professionnelle	71,9%	75,4%	74,0%	80,2%	79,5%	79,1%	81,8%	81,0%	83,8%	83,0%
Redoublement	8,6%	6,0%	7,1%	3,9%	4,2%	6,4%	5,2%	5,6%	4,0%	4,4%
Autres	19,5%	18,7%	19,0%	15,9%	16,2%	14,5%	13,0%	13,5%	12,2%	12,5%
Total	100,0%	100,0%	100,0%	100,0%	100,0%	100,0%	100,0%	100,0%	100,0%	100,0%

## Éléments de coûts

Calculs effectués sur l'année budgétaire 2014 - Ces coûts comprennent le coût du surencadrement ainsi que les indemnités spécifiques.

	Académie			National		
	REP+ ECLAIR	RRS	EP	REP+ ECLAIR	RRS	EP
<b>Surcoût global estimé</b>						
Surcoût global en euros	15 531 370	7 939 493	23 468 222	445 443 620	546 707 469	992 140 526
Surcoût en euros par élève	1 335	697	1 020	880	523	640
<b>Surcoût global du programme 140 (1<sup>er</sup> degré - Public)</b>						
Surcoût global en euros	8 312 599	4 166 027	12 478 626	217 794 442	291 816 606	509 611 049
Surcoût en euros par élève	946	579	781	600	432	490
<b>Surcoût global du programme 141 (2<sup>nd</sup> degré - Public) en collège</b>						
Surcoût global en euros	5 987 470	2 565 248	8 552 718	177 964 795	203 629 288	381 594 083
Surcoût en euros par élève	2 102	613	1 215	1 246	553	747
<b>Surcoût global du programme 230 (Vie de l'élève) en collège</b>						
Surcoût global en euros	1 231 301	1 208 218	2 436 878	49 684 383	51 261 575	100 935 394
Surcoût en euros par élève	432	288	346	348	139	198

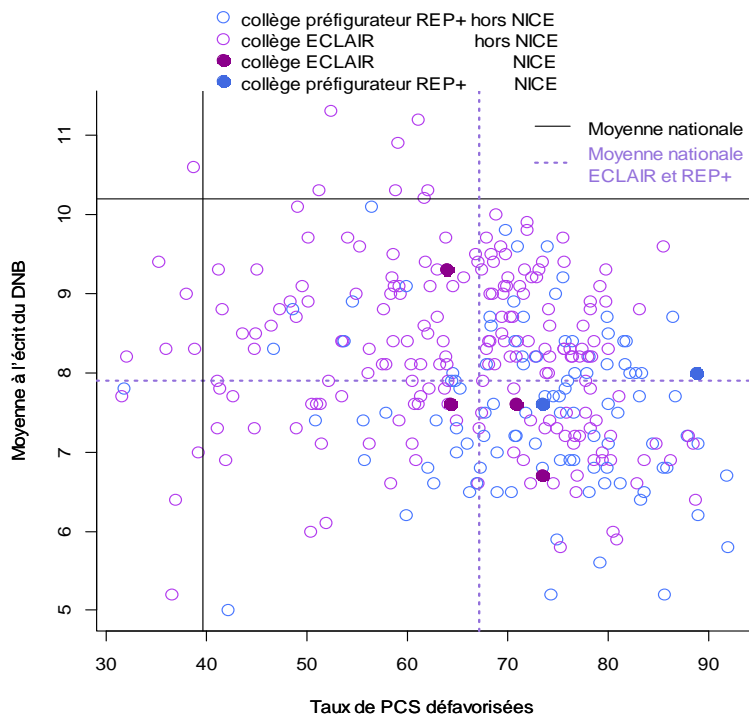
Pour info :  
Coût moyen annuel par élève des programmes 140, 141 et 230 :  
1<sup>er</sup> degré public : 3 372 €  
2<sup>nd</sup> degré public : 6 776 €  
vie de l'élève : 1 062 €

	Académie				Référence académique	National				Référence nationale
	REP+ ECLAIR	RRS	EP	Hors EP		REP+ ECLAIR	RRS	EP	Hors EP	
<b>Coûts sur la masse salariale des enseignants</b>										
<b>En collège</b>										
Coût moyen par élève en euros	6 358	4 999	5 549	4 454	4 546	5 509	4 880	5 056	4 423	4 549
Coût moyen d'un enseignant en euros	63 323	62 752	63 016	64 454	64 303	62 560	62 788	62 718	64 154	63 833

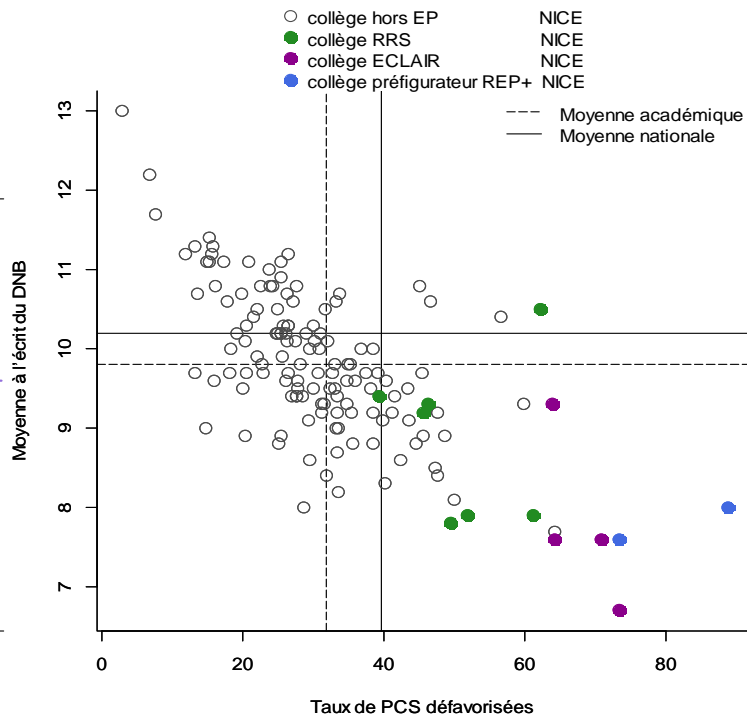
# Focus sur la réussite au DNB des collèges EP de l'académie

## Moyenne à l'écrit du DNB en fonction des taux de PCS défavorisées

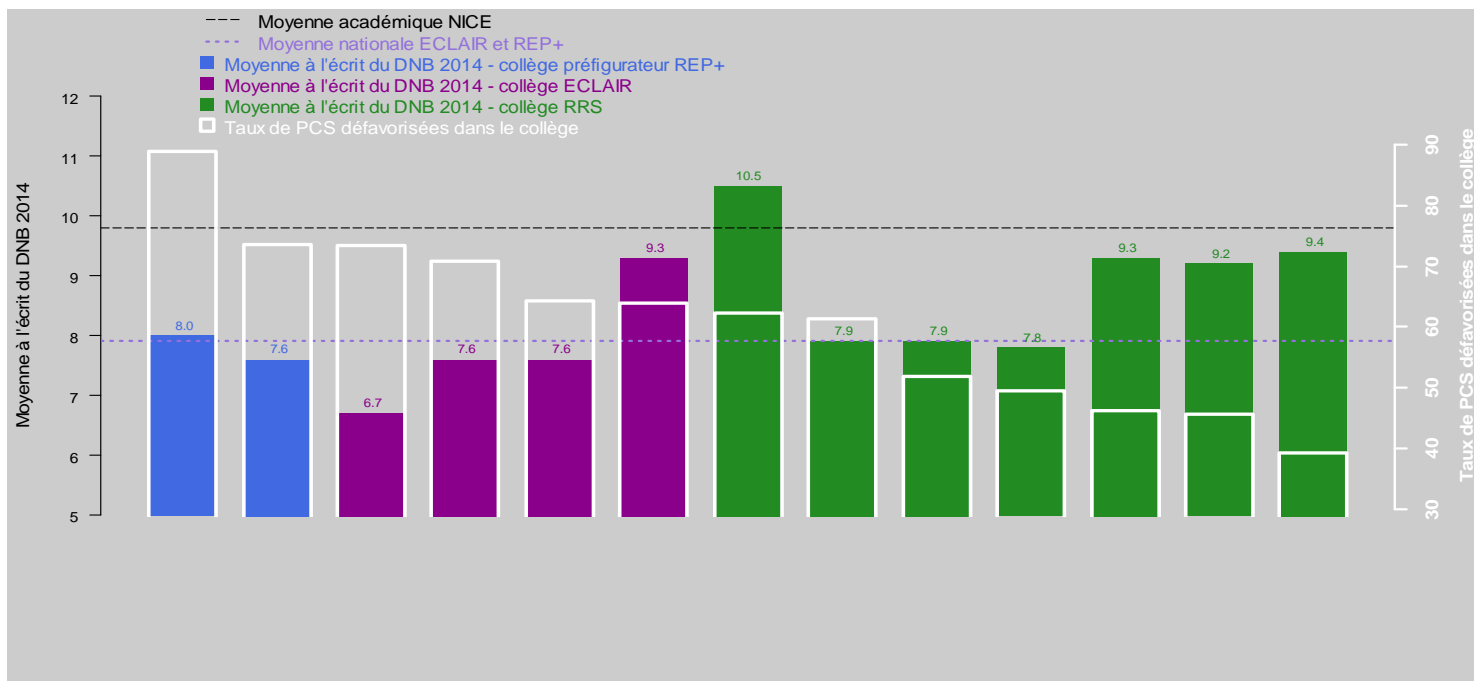
Collèges ECLAIR et préfigurateurs REP+ de Métropole et DOM



Collèges de l'académie



## Note moyenne à l'écrit du DNB dans les collèges ECLAIR, RRS et les collèges préfigurateurs REP+ de l'académie



thématique

Repères pour l'analyse de gestion

titre du document

Réseaux d'éducation prioritaire  
Tableau de bord académique - Données 2014-2015

éditeur

Direction générale  
de l'enseignement scolaire (DGESCO)

bureaux

DGESCO B12  
Bureau de la synthèse budgétaire, des études  
et du contrôle de gestion  
DGESCO B3-2  
Bureau de la politique d'éducation prioritaire  
et des dispositifs d'accompagnement

date de parution

Juin 2015

impression

MENESR

accès internet

[www.reseau-canope.fr/education-prioritaire](http://www.reseau-canope.fr/education-prioritaire)

