

Repères pour
l'analyse de gestion
Direction générale
de l'enseignement scolaire

Réseaux d'éducation prioritaire

Académie de Martinique

Données 2014-2015



Indicateurs synthétiques d'efficience

Éléments de lecture des radars

Ces radars présentent trois types d'indicateurs :

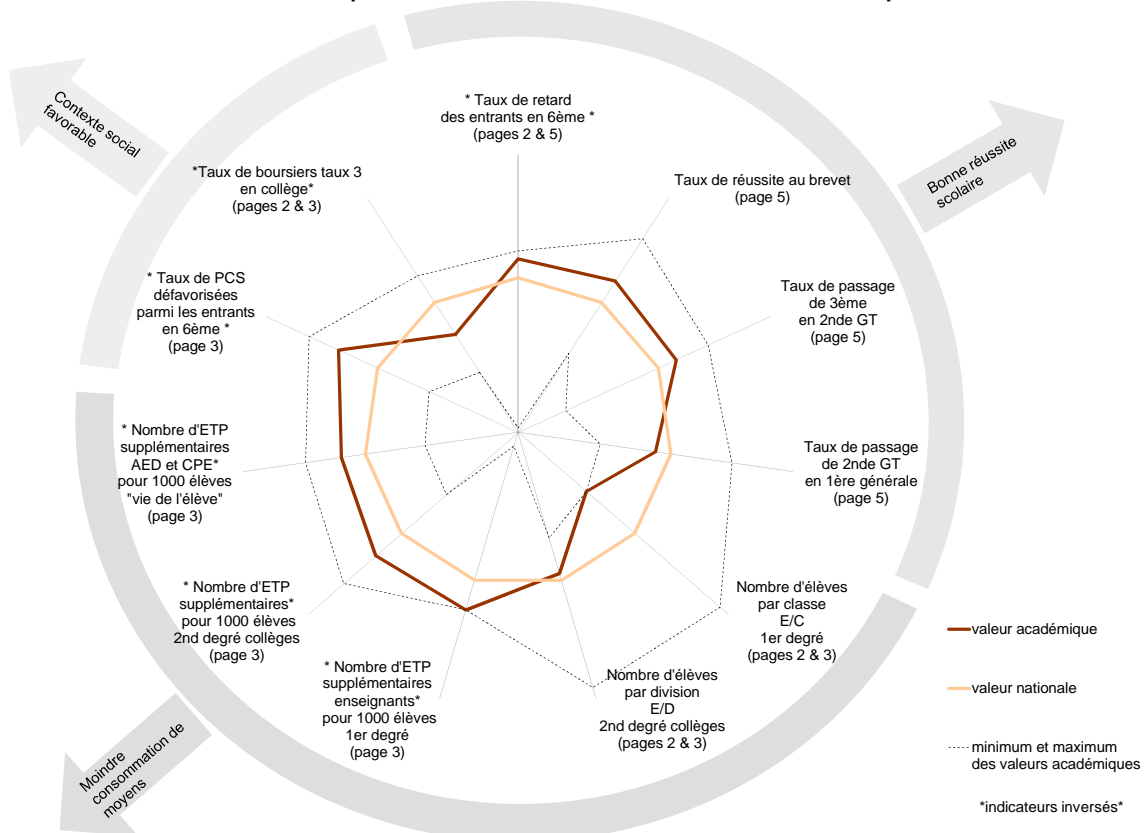
- **contexte social** : taux de boursiers taux 3 en collège, taux d'élèves issus de PCS défavorisées parmi les entrants en 6ème ;
- **réussite scolaire** : taux de retard des entrants en 6ème, taux de réussite au DNB, taux de passage de 3ème en 2nde GT, taux de passage de 2nde GT en 1ère générale ;
- **moyens spécifiques** : nombre d'ETP supplémentaires pour 1 000 élèves concernant les programmes 140, 141 et 230 et le nombre d'élèves par classe ou division.

Les flèches indiquent le sens de lecture : plus le polygone tend vers l'extérieur, plus les valeurs de chaque indicateur sont élevées.

Certains indicateurs sont inversés, de façon à ce que tous les indicateurs puissent s'interpréter dans le même sens, du centre vers l'extérieur du radar. Les indicateurs inversés sont encadrés par des astérisques.

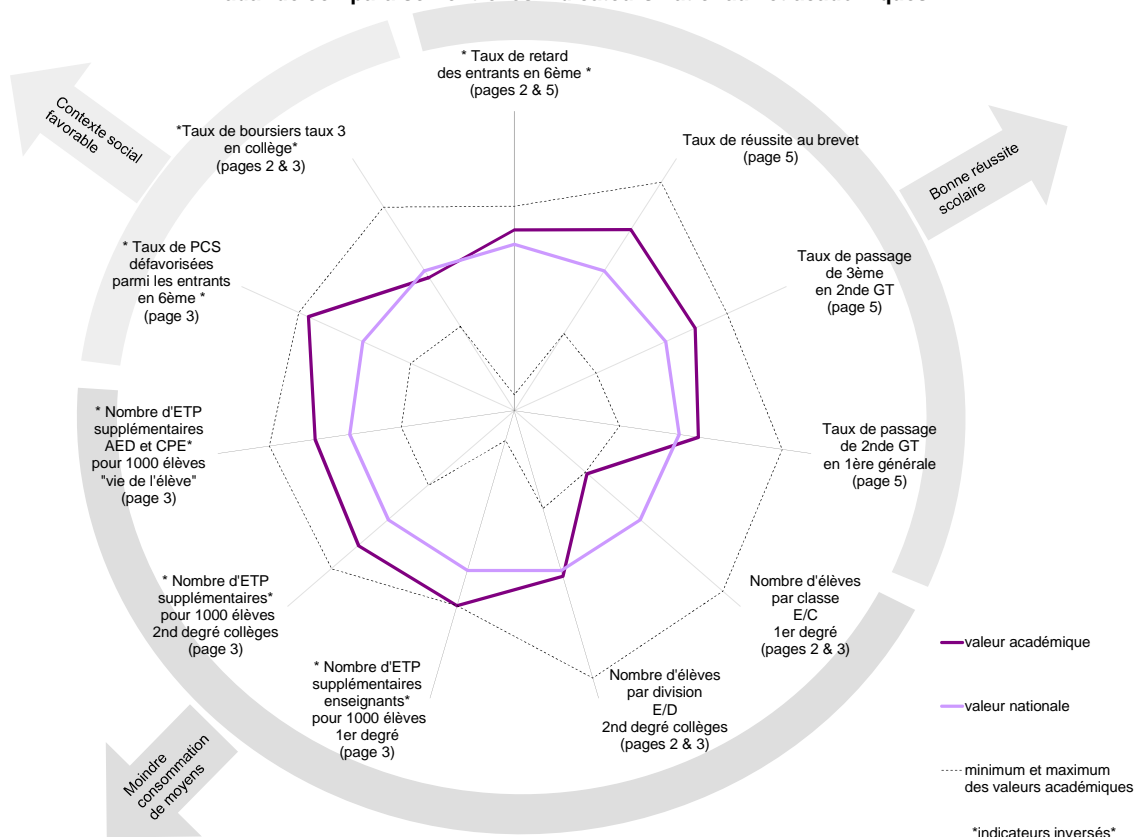
Éducation prioritaire

Radar de comparaison entre les indicateurs nationaux et académiques



Préfigurateurs REP+ ECLAIR

Radar de comparaison entre les indicateurs nationaux et académiques



Objectifs et indicateurs nationaux de la performance scolaire

| Rappels des objectifs de l'éducation prioritaire au niveau national : Objectif n°1 (programme 140) : conduire tous les élèves à la maîtrise des connaissances et compétences du socle commun exigibles au terme de la scolarité obligatoire Objectif n° 1 (programme 141) : conduire le maximum de jeunes aux niveaux de compétences attendues en fin de formation initiale et à l'obtention des diplômes correspondants Objectif n° 2 (programme 140) - Objectif n°3 (programme 141) : promouvoir un aménagement équilibré du territoire éducatif national en optimisant les moyens alloués | Réalizations nationales | | | | | |
|--|-------------------------|------------------|------------------|------------|---------------|------------|
| | réalisation 2012 | réalisation 2013 | réalisation 2014 | | | |
| Programme 140 "Enseignement scolaire public du premier degré" | ECLAIR | RRS | ECLAIR | RRS | ECLAIR | RRS |
| Proportion d'élèves maîtrisant en fin de CE1 les compétences du palier 1 du socle commun : | | | | | | |
| - compétence 1 (maîtrise de la langue française) | | | | | 59,4 | 73,4 |
| - compétence 3 (principaux éléments de mathématiques) | | | | | 68,6 | 73,3 |
| Proportion d'élèves maîtrisant en fin de CM2 les compétences 1 et 3 du socle commun (palier 2) : | | | | | | |
| - compétence 1 (maîtrise de la langue française) | | 62,5 | 69,8 | | | |
| - compétence 3 (mathématiques, culture scientifique et technologique) | | 47,3 | 56,5 | | | |
| Proportion d'élèves entrant en 6ème avec au moins 1 an de retard : | | 20 | 16,5 | 19 | 15,5 | |
| Écarts des taux d'encadrement à l'école primaire (nombre d'élèves par classe) entre EP et hors EP : | -1,5 | -1,5 | -1,6 | -1,4 | -1,5 | -1,4 |
| Programme 141 "Enseignement scolaire public du second degré" | ECLAIR | RRS | ECLAIR | RRS | ECLAIR | RRS |
| Proportion d'élèves maîtrisant en fin de 3ème les compétences du socle commun : | | | | | | |
| - compétence 1 (maîtrise de la langue française) | | | 56,7 | 70,1 | | |
| - compétence 3 (principaux éléments de mathématiques et de culture scientifique et technologique) | | | 51,5 | 67,7 | | |
| Écarts des taux de réussite au brevet entre EP et hors EP : | -11,9 | -7,2 | -11,5 | -7,3 | -11,1 | -6,7 |
| Écarts des taux d'encadrement au collège (nombre d'élèves par division) entre EP et hors EP : | -4 | -2,7 | | | | |

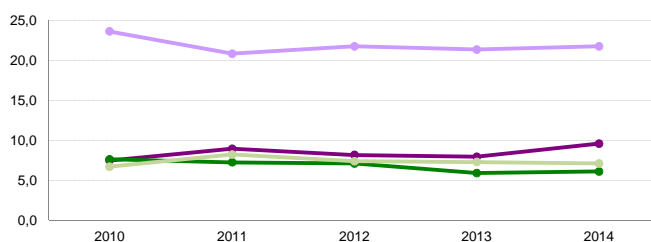
Évolution des écarts entre EP et hors EP

* Dans cette partie, par abus de langage, on désigne par 'ECLAIR' :
 - en 2010 : les établissements RAR ;
 - en 2011, 2012 ou 2013 : les établissements ECLAIR ;
 - en 2014 : les établissements ECLAIR et préfigureurs REP+.

2nd degré

Taux de boursiers de taux 3 en collège
 Écart entre les valeurs ECLAIR* ou RRS et les valeurs hors EP

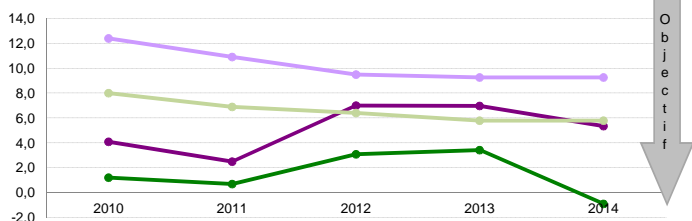
- ◆ Écart ECLAIR* - HEP académie
- ◆ Écart ECLAIR* - HEP national
- ◆ Écart RRS - HEP académie
- ◆ Écart RRS - HEP national



1^{er} degré

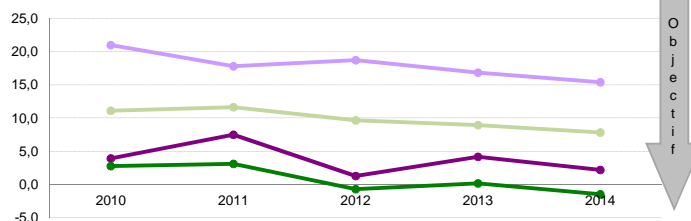
Taux de retard à l'entrée en 6ème
 Écart entre les valeurs ECLAIR* ou RRS et les valeurs hors EP

- ◆ Écart ECLAIR* - HEP académie
- ◆ Écart ECLAIR* - HEP national
- ◆ Écart RRS - HEP académie
- ◆ Écart RRS - HEP national



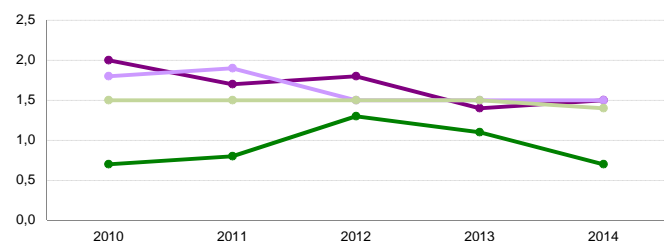
Taux de retard en 3ème
 Écart entre les valeurs ECLAIR* ou RRS et les valeurs hors EP

- ◆ Écart ECLAIR* - HEP académie
- ◆ Écart ECLAIR* - HEP national
- ◆ Écart RRS - HEP académie
- ◆ Écart RRS - HEP national



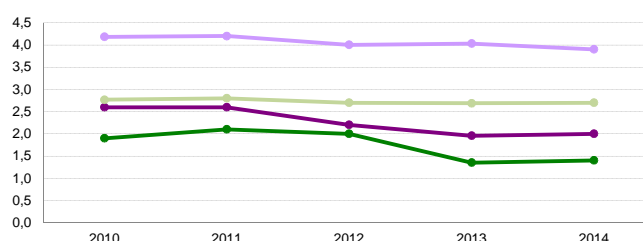
Taux d'encadrement dans le 1er degré (E/C)
 Écart entre les valeurs hors EP et les valeurs ECLAIR* ou RRS

- ◆ Écart HEP - ECLAIR* académie
- ◆ Écart HEP - ECLAIR* national
- ◆ Écart HEP - RRS académie
- ◆ Écart HEP - RRS national



Taux d'encadrement en collège (E/D)
 Écart entre les valeurs hors EP et les valeurs ECLAIR* ou RRS

- ◆ Écart HEP - ECLAIR* académie
- ◆ Écart HEP - ECLAIR* national
- ◆ Écart HEP - RRS académie
- ◆ Écart HEP - RRS national



Composition de l'éducation prioritaire

| | Académie | | | | Référence académique | National | | | | Référence nationale |
|---|-------------|-------|-------|---------|----------------------|-------------|-------|-------|---------|---------------------|
| | REP+ ECLAIR | RRS | EP | Hors EP | | REP+ ECLAIR | RRS | EP | Hors EP | |
| Indicateurs socio-économiques | | | | | | | | | | |
| Contexte social | | | | | | | | | | |
| Proportion d'élèves entrant en 6ème issus de PCS défavorisées | 40,6% | 41,8% | 41,2% | 30,1% | 35,2% | 61,8% | 51,9% | 55,4% | 32,7% | 36,3% |
| Proportion d'élèves issus de PCS défavorisées au collège | 42,1% | 44,3% | 43,2% | 33,1% | 37,5% | 67,1% | 52,7% | 56,8% | 35,5% | 39,7% |
| Proportion de boursiers au collège | 58,4% | 58,1% | 58,2% | 44,2% | 50,3% | 62,9% | 42,7% | 48,5% | 24,2% | 29,0% |
| Proportion de boursiers de taux 3 au collège | 30,8% | 27,3% | 29,0% | 21,2% | 24,6% | 28,6% | 13,9% | 18,1% | 6,8% | 9,0% |

| | Académie | | | | Référence académique | National | | | | Référence nationale |
|--|--|-------|--------|---------|----------------------|--|---------|-----------|-----------|---------------------|
| | REP+ ECLAIR | RRS | EP | Hors EP | | REP+ ECLAIR | RRS | EP | Hors EP | |
| Carte de l'éducation prioritaire | | | | | | | | | | |
| Poids de l'EP en établissements | | | | | | | | | | |
| Nombre d'écoles | 53 | 40 | 93 | 142 | 235 | 2 179 | 4 366 | 6 545 | 40 417 | 46 962 |
| Évolution par rapport à 2013-2014 (en nombre d'écoles) | 6 | 0 | 6 | -7 | -1 | 56 | -72 | -16 | -327 | -343 |
| Répartition des écoles | 22,6% | 17,0% | 39,6% | 60,4% | 100% | 4,6% | 9,3% | 13,9% | 86,1% | 100% |
| Nombre de collèges | 10 | 11 | 21 | 22 | 43 | 308 | 770 | 1 078 | 4 201 | 5 279 |
| Évolution par rapport à 2013-2014 (en nombre de collèges) | 0 | 0 | 0 | 0 | 0 | 8 | -6 | 2 | 6 | 8 |
| Répartition des collèges | 23,3% | 25,6% | 48,8% | 51,2% | 100% | 5,8% | 14,6% | 20,4% | 79,6% | 100% |
| Poids de l'EP en élèves | | | | | | | | | | |
| Effectifs d'élèves du 1 ^{er} degré | 7 093 | 5 859 | 12 952 | 23 571 | 36 523 | 382 938 | 669 693 | 1 052 631 | 4 828 266 | 5 880 897 |
| Répartition des élèves du 1 ^{er} degré | 19,4% | 16,0% | 35,5% | 64,5% | 100% | 6,5% | 11,4% | 17,9% | 82,1% | 100% |
| Rappel : année 2013-2014 | 17,4% | 15,8% | 33,2% | 66,8% | 100% | 6,3% | 11,5% | 17,8% | 82,2% | 100% |
| Nombre moyen d'élèves par école | 133,8 | 146,5 | 139,3 | 166,0 | 155,4 | 175,7 | 153,4 | 160,8 | 119,5 | 125,2 |
| Répartition suivant leur école d'origine des écoliers entrant en 6ème dans un collège ECLAIR ou préfigureur REP+ | <i>École d'origine des élèves</i> | | | | 100% | <i>École d'origine des élèves</i> | | | | 100% |
| | 87,6% | 9,5% | 97,1% | 2,9% | 100% | 82,3% | 5,6% | 87,9% | 12,1% | 100% |
| Effectifs d'élèves des collèges | 4 275 | 4 350 | 8 625 | 11 242 | 19 867 | 147 157 | 368 222 | 515 379 | 2 090 471 | 2 605 850 |
| Répartition des élèves des collèges | 21,5% | 21,9% | 43,4% | 56,6% | 100% | 5,6% | 14,1% | 19,8% | 80,2% | 100% |
| Rappel : année 2013-2014 | 21,4% | 22,3% | 43,7% | 56,3% | 100% | 5,5% | 14,2% | 19,7% | 80,3% | 100% |
| Nombre moyen d'élèves par collège | 427,5 | 395,5 | 410,7 | 511,0 | 462,0 | 477,8 | 478,2 | 478,1 | 497,6 | 493,6 |
| Répartition suivant leur collège de destination des élèves de 6ème provenant d'une école EP (ECLAIR + RRS) | <i>Collège de destination des élèves</i> | | | | 100% | <i>Collège de destination des élèves</i> | | | | 100% |
| | 45,8% | 45,5% | 91,3% | 8,7% | 100% | 29,2% | 53,9% | 83,1% | 16,9% | 100% |
| Sections pour élèves à besoins particuliers | | | | | | | | | | |
| Proportion d'élèves en SEGPA | 5,6% | 3,7% | 4,6% | 4,8% | 4,8% | 6,9% | 4,9% | 5,5% | 2,7% | 3,2% |

Leviers d'action

La carte de l'éducation prioritaire est aussi un moyen d'action.

| | Académie | | | | Référence académique | National | | | | Référence nationale |
|--|-------------|------|-------|---------|----------------------|-------------|------|-------|---------|---------------------|
| | REP+ ECLAIR | RRS | EP | Hors EP | | REP+ ECLAIR | RRS | EP | Hors EP | |
| Encadrement des élèves | | | | | | | | | | |
| Scolarisation des élèves | | | | | | | | | | |
| Proportion d'élèves de 2 ans dans le préélémentaire | 8,8% | 6,4% | 8,3% | 8,2% | 8,2% | 6,7% | 6,3% | 6,5% | 2,6% | 3,3% |
| Taux de scolarisation des enfants de 2 ans | n.d. | n.d. | 26,2% | 30,3% | 29,8% | n.d. | n.d. | 20,6% | 10,1% | 11,7% |
| Encadrement des élèves | | | | | | | | | | |
| Nombre moyen d'élèves par classe - 1 ^{er} degré (E/C) | 19,4 | 20,4 | 19,9 | 21,3 | 20,8 | 22,4 | 22,5 | 22,5 | 24,0 | 23,7 |
| Nombre moyen d'élèves par division en collège (E/D) | 21,3 | 21,9 | 21,6 | 23,3 | 22,5 | 21,0 | 22,2 | 21,8 | 24,9 | 24,2 |
| Nombre moyen d'élèves par structure en collège (E/S) | 21,0 | 21,0 | 21,0 | 20,6 | 20,9 | 20,0 | 21,2 | 20,8 | 23,5 | 22,9 |
| Nombre moyen d'heures hebdomadaires par élève en collège (H/E) | 1,39 | 1,37 | 1,38 | 1,29 | 1,33 | 1,46 | 1,32 | 1,36 | 1,18 | 1,21 |

| | Académie | | | | Référence académique | National | | | | Référence nationale |
|--|-------------|-------|-------|---------|----------------------|-------------|-------|-------|---------|---------------------|
| | REP+ ECLAIR | RRS | EP | Hors EP | | REP+ ECLAIR | RRS | EP | Hors EP | |
| Moyens humains | | | | | | | | | | |
| Caractéristiques des équipes enseignantes | | | | | | | | | | |
| Proportion d'enseignants avec 5 ans et plus d'ancienneté sur leur poste dans le 1 ^{er} degré en collège | 38,7% | 44,2% | 40,3% | 48,5% | 45,0% | 35,3% | 37,6% | 36,5% | 42,9% | 41,5% |
| | 44,6% | 46,4% | 45,4% | 47,2% | 46,4% | 38,4% | 47,0% | 44,4% | 53,4% | 51,4% |
| Proportion d'enseignants non titulaires en collège | 14,8% | 12,7% | 13,8% | 9,0% | 11,2% | 10,6% | 6,0% | 7,5% | 4,1% | 4,9% |
| Proportion d'enseignants de moins de 35 ans en collège | 23,7% | 24,7% | 24,2% | 19,6% | 21,7% | 38,2% | 34,7% | 35,8% | 24,2% | 26,7% |
| Surecadrément Programme 140 (1^{er} degré - Public) | | | | | | | | | | |
| Nombre d'ETP théoriques supplémentaires | 0 | 0 | 0 | | | 2 974 | 4 659 | 7 633 | | |
| Nombre d'ETP théoriques supplémentaires pour 1 000 élèves | 0 | 0 | 0 | | | 8 | 7 | 7 | | |
| Surecadrément Programme 141 (2nd degré - Public) en collège | | | | | | | | | | |
| Nombre d'ETP supplémentaires | 50 | 27 | 78 | | | 2 951 | 3 561 | 6 512 | | |
| Nombre d'ETP supplémentaires pour 1 000 élèves | 12 | 6 | 9 | | | 21 | 10 | 13 | | |
| Surecadrément Programme 230 (Via de l'élève) en collège | | | | | | | | | | |
| Nombre d'ETP théoriques supplémentaires (CPE et AED) | 20 | 14 | 33 | | | 1 571 | 1 621 | 3 191 | | |
| Nombre d'ETP théoriques supplémentaires pour 1 000 élèves | 5 | 3 | 4 | | | 11 | 4 | 6 | | |

Pour la méthode d'estimation du surecadrément, voir le fascicule "définitions et méthodes de calculs"

| | Académie | | | | Référence académique | National | | | | Référence nationale |
|---|-------------|-------|-------|---------|----------------------|-------------|-------|-------|---------|---------------------|
| | REP+ ECLAIR | RRS | EP | Hors EP | | REP+ ECLAIR | RRS | EP | Hors EP | |
| Offres éducatives | | | | | | | | | | |
| L'exemple des langues | | | | | | | | | | |
| Proportion d'élèves inscrits en sections européennes et internationales | 7,5% | 4,8% | 6,1% | 6,8% | 6,5% | 5,3% | 5,1% | 5,2% | 6,1% | 5,9% |
| Proportion d'élèves inscrits en 6ème bilangues | 3,6% | 18,3% | 10,8% | 17,3% | 14,5% | 16,4% | 15,3% | 15,6% | 16,4% | 16,2% |
| Proportion d'élèves apprenant des langues rares | 5,5% | 8,1% | 6,8% | 3,9% | 5,2% | 6,4% | 6,1% | 6,2% | 5,2% | 5,4% |
| Proportion d'élèves suivant des cours de latin-grec | 13,6% | 17,4% | 15,6% | 16,3% | 16,0% | 11,1% | 15,1% | 14,0% | 17,9% | 17,1% |

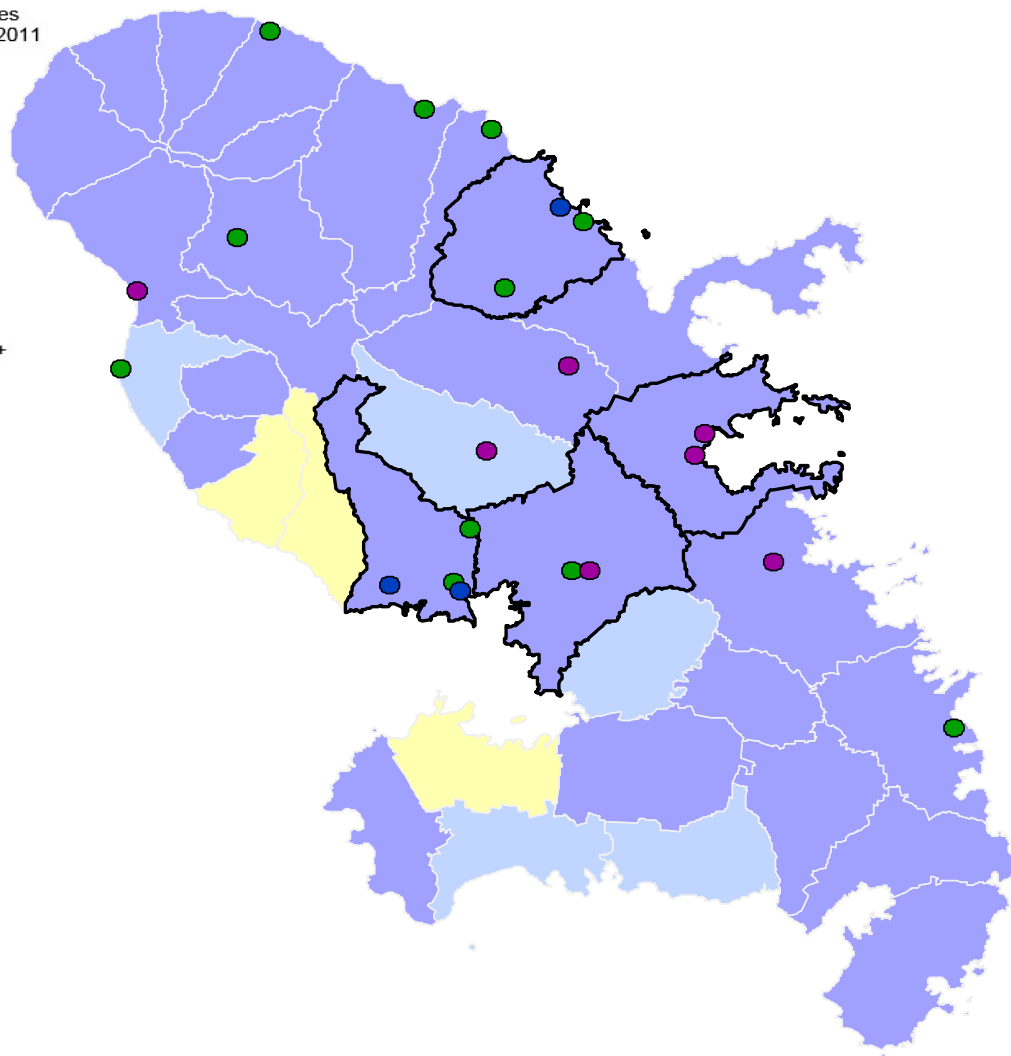
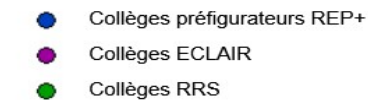
"n.d." : donnée non disponible

Contexte socio-économique des collèges EP de l'académie

Revenus fiscaux médians des ménages par Unité de Consommation (UC) en 2011

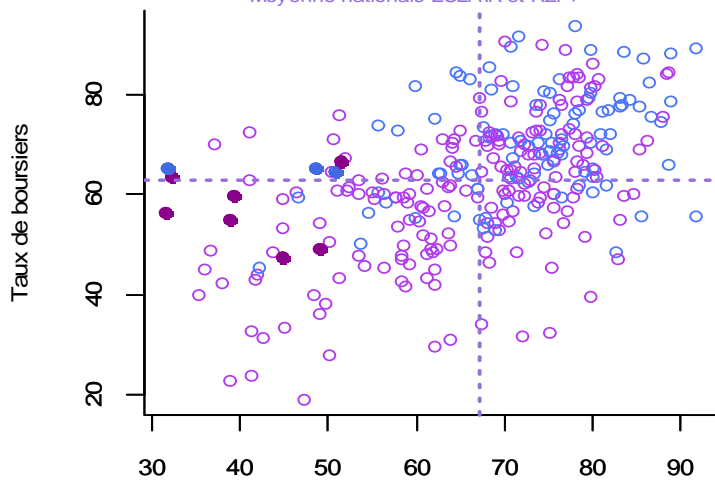
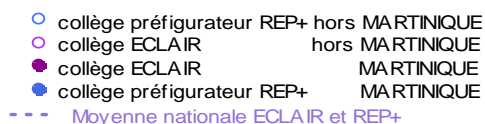


Communes ayant au moins un QPV



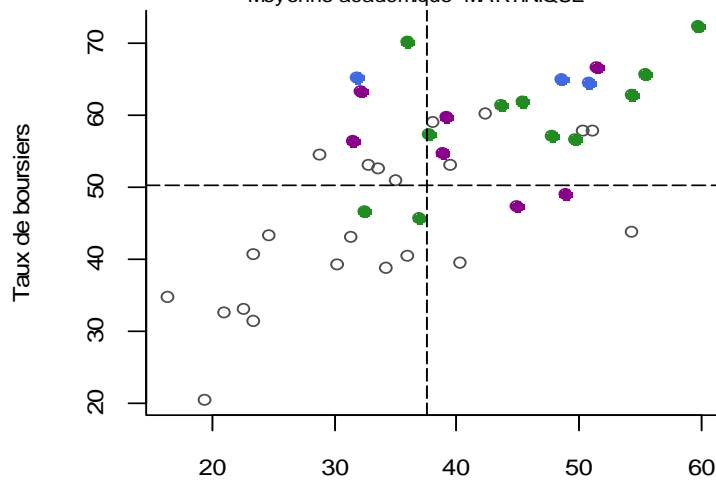
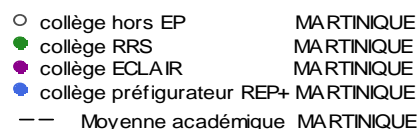
Taux de boursiers en fonction des taux de PCS défavorisées

Collèges ECLAIR et préfigureurs REP+ de Métropole et DOM :



Taux de PCS défavorisées

Collèges de l'académie :



Taux de PCS défavorisées

Réussite scolaire

| | Académie | | | | Référence académique | National | | | | Référence nationale |
|---|----------------|-------|-------|---------|----------------------|----------------|-------|-------|---------|---------------------|
| | REP+ ECLAIR | RRS | EP | Hors EP | | REP+ ECLAIR | RRS | EP | Hors EP | |
| Fluidité des parcours scolaires | | | | | | | | | | |
| 1er degré | | | | | | | | | | |
| Taux de redoublement en CE1 (fin cycle 2) | 6,0% | 2,8% | 4,5% | 4,6% | 4,6% | 4,9% | 4,2% | 4,4% | 2,8% | 3,1% |
| Taux de retard parmi les élèves entrant en 6ème | 16,4% | 10,2% | 13,1% | 11,1% | 12,0% | 19,0% | 15,5% | 16,7% | 9,7% | 10,8% |
| 2nd degré | | | | | | | | | | |
| Taux de retard parmi les élèves de 3ème | 25,2% | 21,5% | 23,3% | 23,0% | 23,1% | 32,4% | 24,8% | 26,9% | 17,0% | 18,9% |

| | Académie | | | | Référence académique | National | | | | Référence nationale |
|---|----------|-------|-------|---------|----------------------|----------|-------|-------|---------|---------------------|
| | ECLAIR | RRS | EP | Hors EP | | ECLAIR | RRS | EP | Hors EP | |
| Diplôme national du brevet | | | | | | | | | | |
| <i>Session 2014</i> | | | | | | | | | | |
| Réussite au brevet | | | | | | | | | | |
| Taux de réussite au brevet | 83,3% | 78,8% | 80,9% | 86,4% | 84,1% | 73,5% | 78,1% | 76,9% | 84,7% | 83,3% |
| <i>Pour rappel :</i> | | | | | | | | | | |
| <i>Rappel session 2013</i> | 79,0% | 80,7% | 79,9% | 85,4% | 83,1% | 72,8% | 77,2% | 76,0% | 84,3% | 82,8% |
| <i>Rappel session 2012</i> | 73,9% | 72,7% | 73,3% | 79,5% | 76,9% | 72,9% | 77,7% | 76,4% | 84,7% | 83,2% |
| Taux de réussite parmi les garçons | 75,8% | 73,3% | 74,5% | 81,9% | 79,0% | 68,7% | 73,6% | 72,3% | 81,6% | 79,9% |
| Taux de réussite parmi les filles | 90,5% | 83,9% | 87,0% | 91,0% | 89,3% | 78,3% | 82,6% | 81,4% | 87,8% | 86,6% |
| Mentions Bien et Très-Bien | | | | | | | | | | |
| Taux de mentions Bien et Très-Bien | 13,1% | 13,5% | 13,3% | 19,6% | 17,1% | 17,9% | 23,9% | 22,3% | 32,6% | 30,8% |
| Taux de mentions Bien et Très-Bien parmi les filles | 16,3% | 15,7% | 16,0% | 24,5% | 21,0% | 20,7% | 26,9% | 25,3% | 36,4% | 34,5% |
| Résultats | | | | | | | | | | |
| Note moyenne à l'écrit du contrôle final | 7,8 | 7,8 | 7,8 | 8,9 | 8,4 | 8,0 | 9,1 | 8,8 | 10,5 | 10,2 |
| en français | | | | | | | | | | |
| Note moyenne au contrôle continu | 10,4 | 10,6 | 10,5 | 11,0 | 10,8 | 10,6 | 10,9 | 10,8 | 11,6 | 11,4 |
| Note moyenne à l'examen final | 9,5 | 9,7 | 9,6 | 10,7 | 10,3 | 9,1 | 10,1 | 9,9 | 11,0 | 10,8 |
| en mathématiques | | | | | | | | | | |
| Note moyenne au contrôle continu | 9,9 | 9,5 | 9,7 | 10,1 | 9,9 | 9,9 | 10,3 | 10,2 | 11,2 | 11,0 |
| Note moyenne à l'examen final | 6,5 | 6,4 | 6,5 | 7,3 | 7,0 | 6,1 | 7,0 | 6,8 | 8,5 | 8,2 |

| | Académie | | | | Référence académique | National | | | | Référence nationale |
|---|---------------|---------------|---------------|---------------|----------------------|---------------|---------------|---------------|---------------|---------------------|
| | ECLAIR | RRS | EP | Hors EP | | ECLAIR | RRS | EP | Hors EP | |
| Orientation et parcours des élèves | | | | | | | | | | |
| En fin de collège | | | | | | | | | | |
| Taux de passage de 3ème en 2nde GT | 56,5% | 58,4% | 57,5% | 64,3% | 61,4% | 48,8% | 56,1% | 54,1% | 64,7% | 62,7% |
| Taux de passage de 3ème en 2nde Pro | 34,6% | 35,0% | 34,8% | 27,1% | 30,4% | 40,8% | 32,5% | 34,8% | 22,3% | 24,7% |
| Devenir des élèves en fonction de leur collège d'origine | | | | | | | | | | |
| <i>Devenir en fin de 2nde GT</i> | | | | | | | | | | |
| 1ère générale | 49,0% | 49,3% | 49,2% | 56,6% | 53,6% | 44,9% | 54,1% | 51,8% | 65,4% | 63,2% |
| 1ère technologique | 29,6% | 29,7% | 29,7% | 25,3% | 27,1% | 32,0% | 27,6% | 28,7% | 21,4% | 22,6% |
| Redoublement | 12,5% | 13,8% | 13,2% | 11,1% | 11,9% | 13,0% | 10,7% | 11,3% | 7,5% | 8,1% |
| Autres | 8,9% | 7,1% | 7,9% | 7,0% | 7,4% | 10,1% | 7,6% | 8,2% | 5,8% | 6,2% |
| Total | 100,0% | 100,0% | 100,0% | 100,0% | 100,0% | 100,0% | 100,0% | 100,0% | 100,0% | 100,0% |
| <i>Devenir en fin de 2nde Pro</i> | | | | | | | | | | |
| 1ère professionnelle | 86,2% | 84,2% | 85,3% | 90,0% | 87,7% | 79,1% | 81,8% | 81,0% | 83,8% | 83,0% |
| Redoublement | 5,0% | 6,1% | 5,5% | 3,9% | 4,7% | 6,4% | 5,2% | 5,6% | 4,0% | 4,4% |
| Autres | 8,9% | 9,6% | 9,2% | 6,1% | 7,6% | 14,5% | 13,0% | 13,5% | 12,2% | 12,5% |
| Total | 100,0% | 100,0% | 100,0% | 100,0% | 100,0% | 100,0% | 100,0% | 100,0% | 100,0% | 100,0% |

Éléments de coûts

Calculs effectués sur l'année budgétaire 2014 - Ces coûts comprennent le coût du surencadrement ainsi que les indemnités spécifiques.

| | Académie | | | Référence académique | National | | | Référence nationale |
|---|----------------|-----------|-----------|----------------------|----------------|-------------|-------------|---------------------|
| | REP+ ECLAIR | RRS | EP | | REP+ ECLAIR | RRS | EP | |
| Surcoût global estimé | | | | | | | | |
| Surcoût global en euros | 4 168 240 | 1 521 159 | 5 689 399 | | 445 443 620 | 546 707 469 | 992 140 526 | |
| Surcoût en euros par élève | 392 | 149 | 273 | | 880 | 523 | 640 | |
| dont : | | | | | | | | |
| Surcoût global du programme 140 (1^{er} degré - Public) | | | | | | | | |
| Surcoût global en euros | 730 706 | 208 654 | 939 360 | | 217 794 442 | 291 816 606 | 509 611 049 | |
| Surcoût en euros par élève | 115 | 36 | 77 | | 600 | 432 | 490 | |
| Surcoût global du programme 141 (2nd degré - Public) en collège | | | | | | | | |
| Surcoût global en euros | 2 899 653 | 887 956 | 3 787 608 | | 177 964 795 | 203 629 288 | 381 594 083 | |
| Surcoût en euros par élève | 678 | 204 | 439 | | 1 246 | 553 | 747 | |
| Surcoût global du programme 230 (Vie de l'élève) en collège | | | | | | | | |
| Surcoût global en euros | 537 881 | 424 549 | 962 430 | | 49 684 383 | 51 261 575 | 100 935 394 | |
| Surcoût en euros par élève | 126 | 98 | 112 | | 348 | 139 | 198 | |

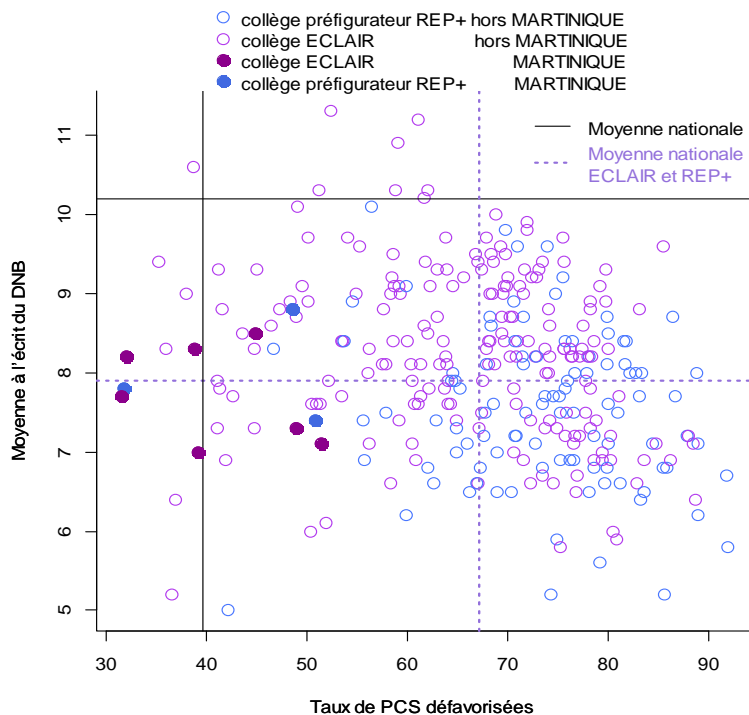
Pour info :
Coût moyen annuel par élève des programmes 140, 141 et 230 :
 1^{er} degré public : 3 372 €
 2nd degré public : 6 776 €
 vie de l'élève : 1 062 €

| | Académie | | | | Référence académique | National | | | | Référence nationale |
|---|----------------|--------|--------|---------|----------------------|----------------|--------|--------|---------|---------------------|
| | REP+ ECLAIR | RRS | EP | Hors EP | | REP+ ECLAIR | RRS | EP | Hors EP | |
| Coûts sur la masse salariale des enseignants | | | | | | | | | | |
| En collège | | | | | | | | | | |
| Coût moyen par élève en euros | 6 114 | 5 726 | 5 918 | 5 580 | 5 727 | 5 509 | 4 880 | 5 056 | 4 423 | 4 549 |
| Coût moyen d'un enseignant en euros | 73 185 | 72 905 | 73 048 | 76 571 | 74 949 | 62 560 | 62 788 | 62 718 | 64 154 | 63 833 |

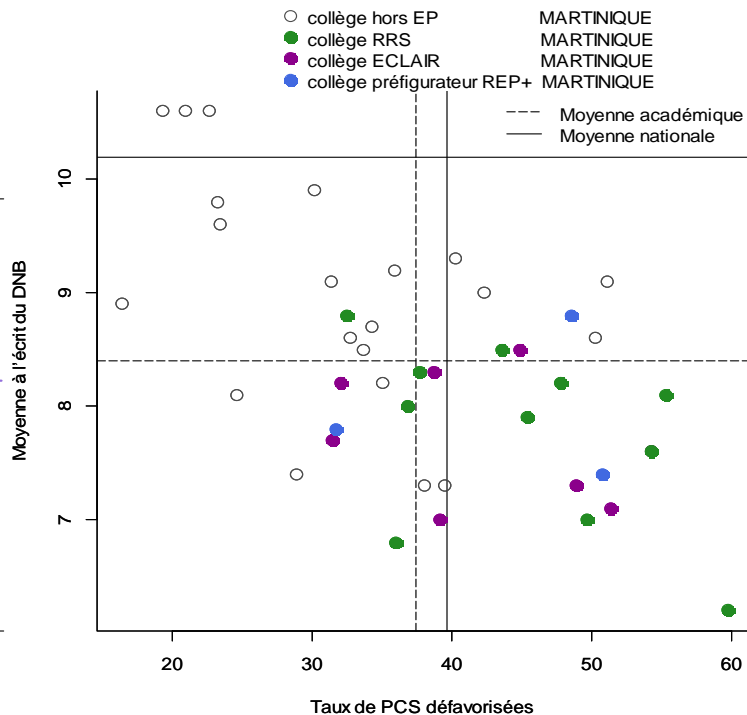
Focus sur la réussite au DNB des collèges EP de l'académie

Moyenne à l'écrit du DNB en fonction des taux de PCS défavorisées

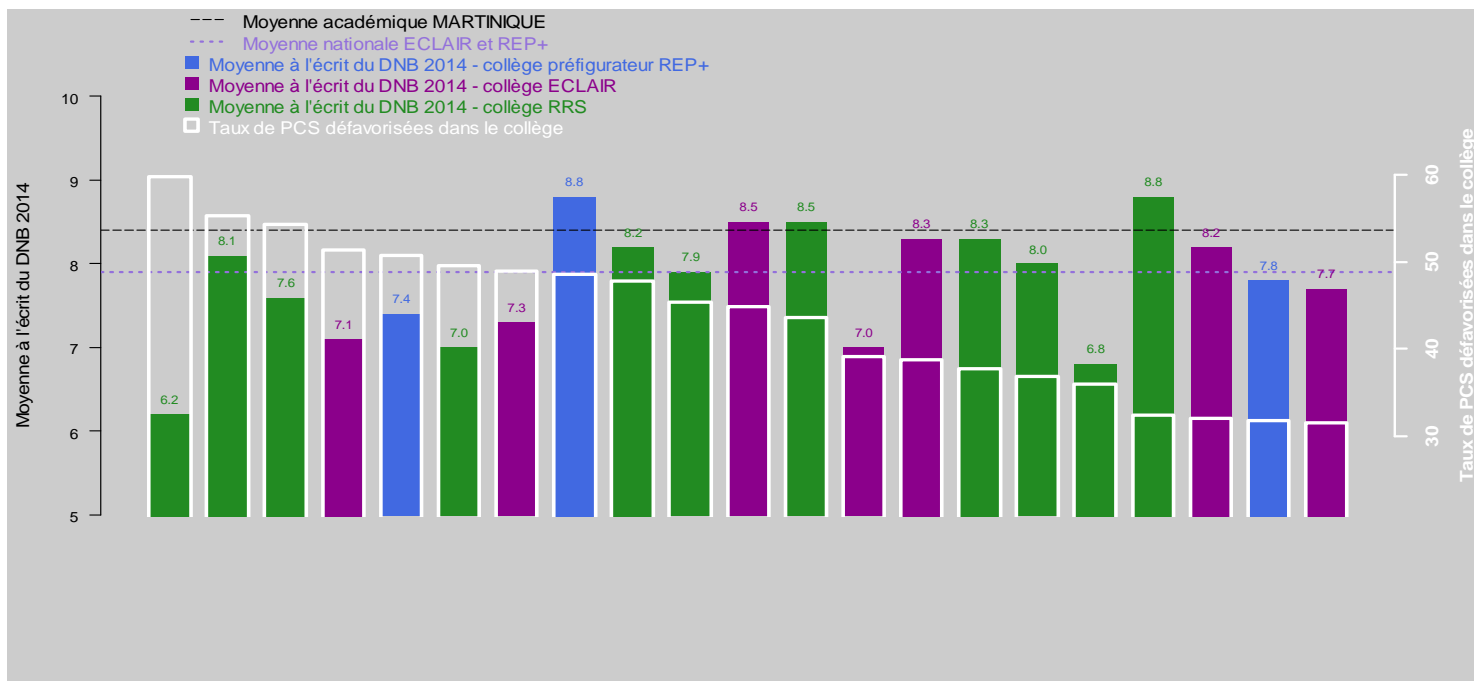
Collèges ECLAIR et préfigurateurs REP+ de Métropole et DOM



Collèges de l'académie



Note moyenne à l'écrit du DNB dans les collèges ECLAIR, RRS et les collèges préfigurateurs REP+ de l'académie



thématique

Repères pour l'analyse de gestion

titre du document

Réseaux d'éducation prioritaire
Tableau de bord académique - Données 2014-2015

éditeur

Direction générale
de l'enseignement scolaire (DGESCO)

bureaux

DGESCO B12
Bureau de la synthèse budgétaire, des études
et du contrôle de gestion
DGESCO B3-2
Bureau de la politique d'éducation prioritaire
et des dispositifs d'accompagnement

date de parution

Juin 2015

impression

MENESR

accès internet

www.reseau-canope.fr/education-prioritaire

