

Repères pour
l'analyse de gestion
Direction générale
de l'enseignement scolaire

Réseaux d'éducation prioritaire

Académie de La Réunion

Données 2014-2015



Indicateurs synthétiques d'efficience

Éléments de lecture des radars

Ces radars présentent trois types d'indicateurs :

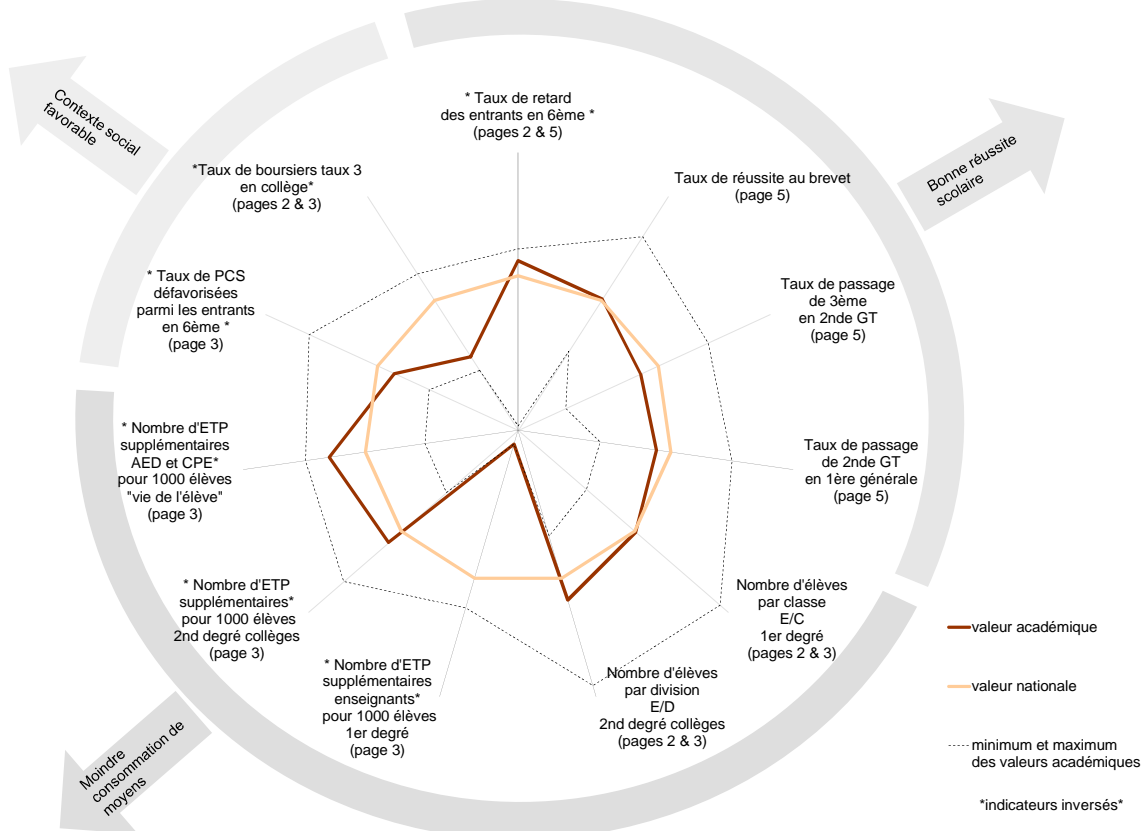
- **contexte social** : taux de boursiers taux 3 en collège, taux d'élèves issus de PCS défavorisées parmi les entrants en 6ème ;
- **réussite scolaire** : taux de retard des entrants en 6ème, taux de réussite au DNB, taux de passage de 3ème en 2nde GT, taux de passage de 2nde GT en 1ère générale ;
- **moyens spécifiques** : nombre d'ETP supplémentaires pour 1 000 élèves concernant les programmes 140, 141 et 230 et le nombre d'élèves par classe ou division.

Les flèches indiquent le sens de lecture : plus le polygone tend vers l'extérieur, plus les valeurs de chaque indicateur sont élevées.

Certains indicateurs sont inversés, de façon à ce que tous les indicateurs puissent s'interpréter dans le même sens, du centre vers l'extérieur du radar. Les indicateurs inversés sont encadrés par des astérisques.

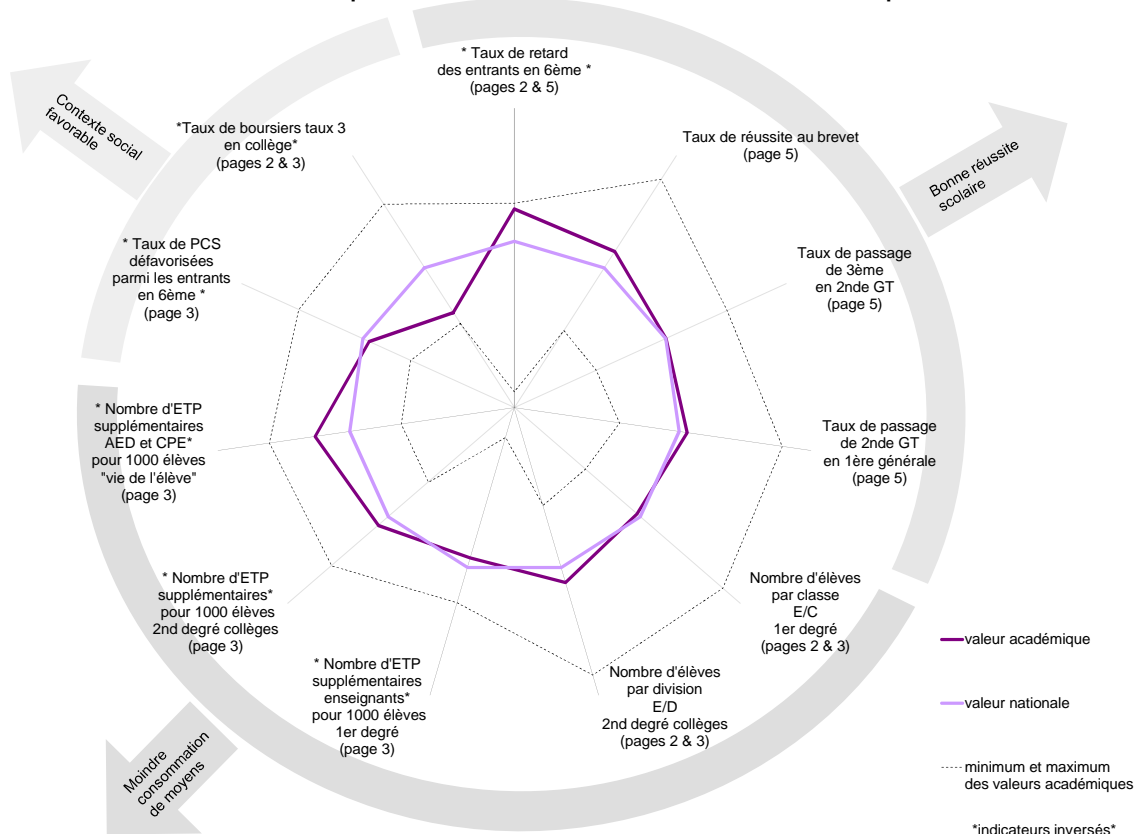
Éducation prioritaire

Radar de comparaison entre les indicateurs nationaux et académiques



Préfigurateurs REP+ ECLAIR

Radar de comparaison entre les indicateurs nationaux et académiques



Objectifs et indicateurs nationaux de la performance scolaire

Rappels des objectifs de l'éducation prioritaire au niveau national : Objectif n°1 (programme 140) : conduire tous les élèves à la maîtrise des connaissances et compétences du socle commun exigibles au terme de la scolarité obligatoire Objectif n° 1 (programme 141) : conduire le maximum de jeunes aux niveaux de compétences attendues en fin de formation initiale et à l'obtention des diplômes correspondants Objectif n° 2 (programme 140) - Objectif n°3 (programme 141) : promouvoir un aménagement équilibré du territoire éducatif national en optimisant les moyens alloués	Réalizations nationales					
	réalisation 2012	réalisation 2013	réalisation 2014			
Programme 140 "Enseignement scolaire public du premier degré"	ECLAIR	RRS	ECLAIR	RRS	ECLAIR	RRS
Proportion d'élèves maîtrisant en fin de CE1 les compétences du palier 1 du socle commun :						
- compétence 1 (maîtrise de la langue française)					59,4	73,4
- compétence 3 (principaux éléments de mathématiques)					68,6	73,3
Proportion d'élèves maîtrisant en fin de CM2 les compétences 1 et 3 du socle commun (palier 2) :						
- compétence 1 (maîtrise de la langue française)		62,5	69,8			
- compétence 3 (mathématiques, culture scientifique et technologique)		47,3	56,5			
Proportion d'élèves entrant en 6ème avec au moins 1 an de retard :		20	16,5	19	15,5	
Écarts des taux d'encadrement à l'école primaire (nombre d'élèves par classe) entre EP et hors EP :	-1,5	-1,5	-1,6	-1,4	-1,5	-1,4
Programme 141 "Enseignement scolaire public du second degré"	ECLAIR	RRS	ECLAIR	RRS	ECLAIR	RRS
Proportion d'élèves maîtrisant en fin de 3ème les compétences du socle commun :						
- compétence 1 (maîtrise de la langue française)			56,7	70,1		
- compétence 3 (principaux éléments de mathématiques et de culture scientifique et technologique)			51,5	67,7		
Écarts des taux de réussite au brevet entre EP et hors EP :	-11,9	-7,2	-11,5	-7,3	-11,1	-6,7
Écarts des taux d'encadrement au collège (nombre d'élèves par division) entre EP et hors EP :	-4	-2,7				

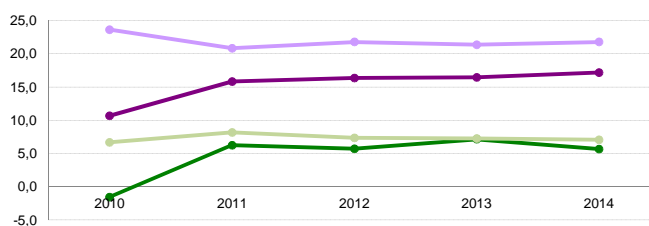
Évolution des écarts entre EP et hors EP

* Dans cette partie, par abus de langage, on désigne par 'ECLAIR' :
 - en 2010 : les établissements RAR ;
 - en 2011, 2012 ou 2013 : les établissements ECLAIR ;
 - en 2014 : les établissements ECLAIR et préfigureurs REP+.

2nd degré

Taux de boursiers de taux 3 en collège
 Écart entre les valeurs ECLAIR* ou RRS et les valeurs hors EP

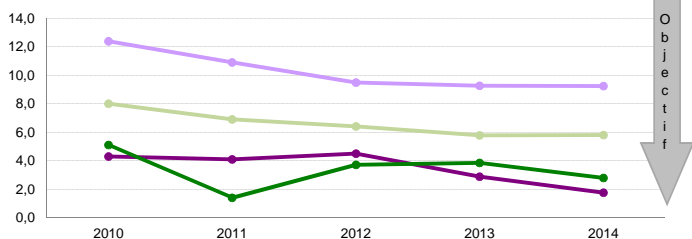
- ◆ Écart ECLAIR* - HEP académie
- ◆ Écart ECLAIR* - HEP national
- ◆ Écart RRS - HEP académie
- ◆ Écart RRS - HEP national



1^{er} degré

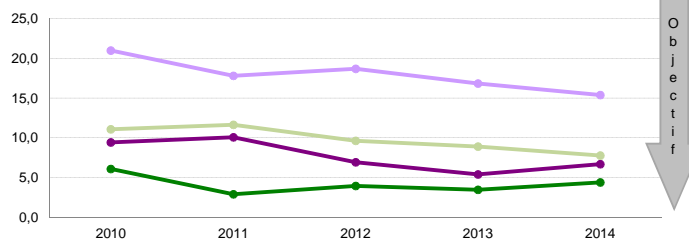
Taux de retard à l'entrée en 6ème
 Écart entre les valeurs ECLAIR* ou RRS et les valeurs hors EP

- ◆ Écart ECLAIR* - HEP académie
- ◆ Écart ECLAIR* - HEP national
- ◆ Écart RRS - HEP académie
- ◆ Écart RRS - HEP national



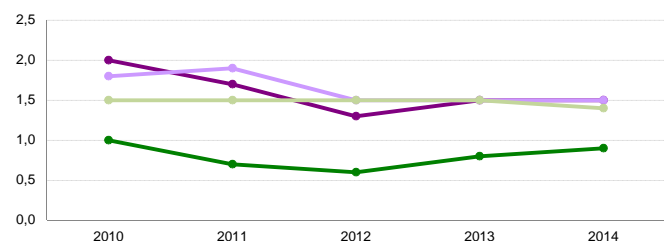
Taux de retard en 3ème
 Écart entre les valeurs ECLAIR* ou RRS et les valeurs hors EP

- ◆ Écart ECLAIR* - HEP académie
- ◆ Écart ECLAIR* - HEP national
- ◆ Écart RRS - HEP académie
- ◆ Écart RRS - HEP national



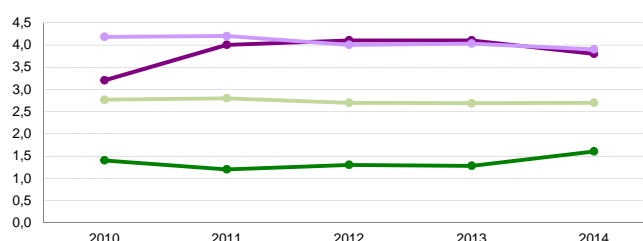
Taux d'encadrement dans le 1er degré (E/C)
 Écart entre les valeurs hors EP et les valeurs ECLAIR* ou RRS

- ◆ Écart HEP - ECLAIR* académie
- ◆ Écart HEP - ECLAIR* national
- ◆ Écart HEP - RRS académie
- ◆ Écart HEP - RRS national



Taux d'encadrement en collège (E/D)
 Écart entre les valeurs hors EP et les valeurs ECLAIR* ou RRS

- ◆ Écart HEP - ECLAIR* académie
- ◆ Écart HEP - ECLAIR* national
- ◆ Écart HEP - RRS académie
- ◆ Écart HEP - RRS national



Composition de l'éducation prioritaire

Indicateurs socio-économiques	Académie				Référence académique	National				Référence nationale
	REP+ ECLAIR	RRS	EP	Hors EP		REP+ ECLAIR	RRS	EP	Hors EP	
Contexte social										
Proportion d'élèves entrant en 6ème issus de PCS défavorisées	64,2%	58,3%	61,4%	50,0%	55,9%	61,8%	51,9%	55,4%	32,7%	36,3%
Proportion d'élèves issus de PCS défavorisées au collège	71,7%	61,4%	66,5%	53,2%	59,9%	67,1%	52,7%	56,8%	35,5%	39,7%
Proportion de boursiers au collège	71,2%	61,3%	66,1%	51,4%	58,9%	62,9%	42,7%	48,5%	24,2%	29,0%
Proportion de boursiers de taux 3 au collège	43,2%	31,7%	37,3%	26,0%	31,7%	28,6%	13,9%	18,1%	6,8%	9,0%

Carte de l'éducation prioritaire	Académie				Référence académique	National				Référence nationale
	REP+ ECLAIR	RRS	EP	Hors EP		REP+ ECLAIR	RRS	EP	Hors EP	
Poids de l'EP en établissements										
Nombre d'écoles	147	116	263	235	498	2 179	4 366	6 545	40 417	46 962
Évolution par rapport à 2013-2014 (en nombre d'écoles)	1	0	1	0	1	56	-72	-16	-327	-343
Répartition des écoles	29,5%	23,3%	52,8%	47,2%	100%	4,6%	9,3%	13,9%	86,1%	100%
Nombre de collèges	20	20	40	37	77	308	770	1 078	4 201	5 279
Évolution par rapport à 2013-2014 (en nombre de collèges)	0	0	0	0	0	8	-6	2	6	8
Répartition des collèges	26,0%	26,0%	51,9%	48,1%	100%	5,8%	14,6%	20,4%	79,6%	100%
Poids de l'EP en élèves										
Effectifs d'élèves du 1 ^{er} degré	30 510	26 495	57 005	52 736	109 741	382 938	669 693	1 052 631	4 828 266	5 880 897
Répartition des élèves du 1 ^{er} degré	27,8%	24,1%	51,9%	48,1%	100%	6,5%	11,4%	17,9%	82,1%	100%
Rappel : année 2013-2014	27,7%	24,3%	51,9%	48,1%	100%	6,3%	11,5%	17,8%	82,2%	100%
Nombre moyen d'élèves par école	207,6	228,4	216,7	224,4	220,4	175,7	153,4	160,8	119,5	125,2
Répartition suivant leur école d'origine des écoliers entrant en 6ème dans un collège ECLAIR ou préfigureur REP+	<i>École d'origine des élèves</i>				100%	<i>École d'origine des élèves</i>				100%
	88,6%	4,9%	93,4%	6,6%	100%	82,3%	5,6%	87,9%	12,1%	100%
Effectifs d'élèves des collèges	13 953	14 549	28 502	27 792	56 294	147 157	368 222	515 379	2 090 471	2 605 850
Répartition des élèves des collèges	24,8%	25,8%	50,6%	49,4%	100%	5,6%	14,1%	19,8%	80,2%	100%
Rappel : année 2013-2014	24,8%	26,3%	51,1%	48,9%	100%	5,5%	14,2%	19,7%	80,3%	100%
Nombre moyen d'élèves par collège	697,7	727,5	712,6	751,1	731,1	477,8	478,2	478,1	497,6	493,6
Répartition suivant leur collège de destination des élèves de 6ème provenant d'une école EP (ECLAIR + RRS)	<i>Collège de destination des élèves</i>				100%	<i>Collège de destination des élèves</i>				100%
	44,3%	46,6%	90,9%	9,1%	100%	29,2%	53,9%	83,1%	16,9%	100%
Sections pour élèves à besoins particuliers										
Proportion d'élèves en SEGPA	8,1%	2,3%	5,1%	3,0%	4,1%	6,9%	4,9%	5,5%	2,7%	3,2%

Leviers d'action

La carte de l'éducation prioritaire est aussi un moyen d'action.

Encadrement des élèves	Académie				Référence académique	National				Référence nationale
	REP+ ECLAIR	RRS	EP	Hors EP		REP+ ECLAIR	RRS	EP	Hors EP	
Scolarisation des élèves										
Proportion d'élèves de 2 ans dans le préélémentaire	3,7%	4,8%	4,2%	2,5%	3,4%	6,7%	6,3%	6,5%	2,6%	3,3%
Taux de scolarisation des enfants de 2 ans	n.d.	n.d.	14,2%	7,3%	10,5%	n.d.	n.d.	20,6%	10,1%	11,7%
Encadrement des élèves										
Nombre moyen d'élèves par classe - 1 ^{er} degré (E/C)	22,2	22,8	22,5	23,8	23,1	22,4	22,5	22,5	24,0	23,7
Nombre moyen d'élèves par division en collège (E/D)	21,7	23,9	22,8	25,5	24,0	21,0	22,2	21,8	24,9	24,2
Nombre moyen d'élèves par structure en collège (E/S)	21,4	20,5	20,7	23,2	22,6	20,0	21,2	20,8	23,5	22,9
Nombre moyen d'heures hebdomadaires par élève en collège (H/E)	1,46	1,23	1,34	1,16	1,25	1,46	1,32	1,36	1,18	1,21

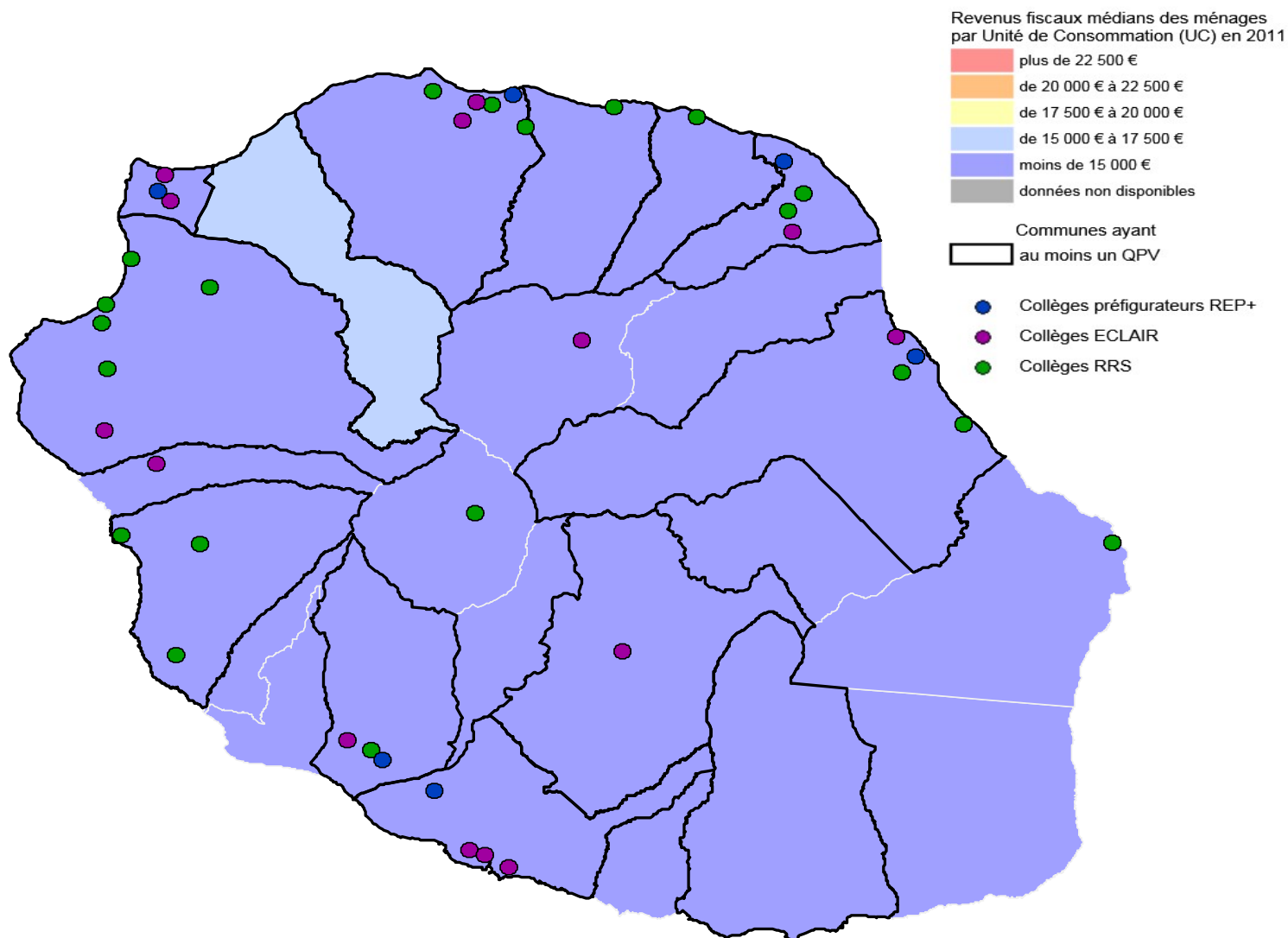
Moyens humains	Académie				Référence académique	National				Référence nationale
	REP+ ECLAIR	RRS	EP	Hors EP		REP+ ECLAIR	RRS	EP	Hors EP	
Caractéristiques des équipes enseignantes										
Proportion d'enseignants avec 5 ans et plus d'ancienneté sur leur poste dans le 1 ^{er} degré en collège	42,4%	45,8%	43,7%	46,1%	44,7%	35,3%	37,6%	36,5%	42,9%	41,5%
	45,8%	50,7%	48,2%	50,2%	49,1%	38,4%	47,0%	44,4%	53,4%	51,4%
Proportion d'enseignants non titulaires en collège	5,7%	4,7%	5,2%	4,0%	4,7%	10,6%	6,0%	7,5%	4,1%	4,9%
Proportion d'enseignants de moins de 35 ans en collège	25,5%	25,5%	25,5%	18,4%	22,3%	38,2%	34,7%	35,8%	24,2%	26,7%
Surencadrement Programme 140 (1^{er} degré - Public)										
Nombre d'ETP théoriques supplémentaires	315	152	467			2 974	4 659	7 633		
Nombre d'ETP théoriques supplémentaires pour 1 000 élèves	10	6	8			8	7	7		
Surencadrement Programme 141 (2nd degré - Public) en collège										
Nombre d'ETP supplémentaires	256	68	324			2 951	3 561	6 512		
Nombre d'ETP supplémentaires pour 1 000 élèves	18	5	11			21	10	13		
Surencadrement Programme 230 (Via de l'élève) en collège										
Nombre d'ETP théoriques supplémentaires (CPE et AED)	68	26	94			1 571	1 621	3 191		
Nombre d'ETP théoriques supplémentaires pour 1 000 élèves	5	2	3			11	4	6		

Pour la méthode d'estimation du surencadrement, voir le fascicule "définitions et méthodes de calculs"

Offres éducatives	Académie				Référence académique	National				Référence nationale
	REP+ ECLAIR	RRS	EP	Hors EP		REP+ ECLAIR	RRS	EP	Hors EP	
L'exemple des langues										
Proportion d'élèves inscrits en sections européennes et internationales	9,0%	7,3%	8,1%	11,2%	9,7%	5,3%	5,1%	5,2%	6,1%	5,9%
Proportion d'élèves inscrits en 6ème bilangues	26,0%	24,0%	25,0%	26,8%	25,9%	16,4%	15,3%	15,6%	16,4%	16,2%
Proportion d'élèves apprenant des langues rares	2,2%	0,4%	1,3%	2,5%	1,9%	6,4%	6,1%	6,2%	5,2%	5,4%
Proportion d'élèves suivant des cours de latin-grec	9,7%	10,5%	10,1%	12,9%	11,5%	11,1%	15,1%	14,0%	17,9%	17,1%

"n.d." : donnée non disponible

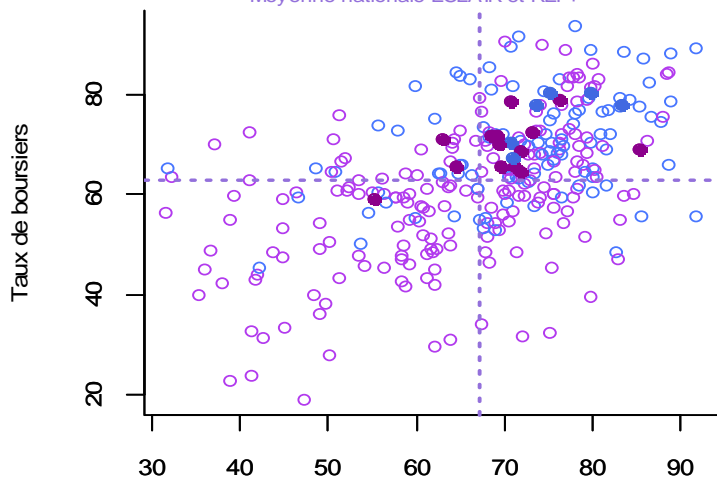
Contexte socio-économique des collèges EP de l'académie



Taux de boursiers en fonction des taux de PCS défavorisées

Collèges ECLAIR et préfigurateurs REP+ de Métropole et DOM :

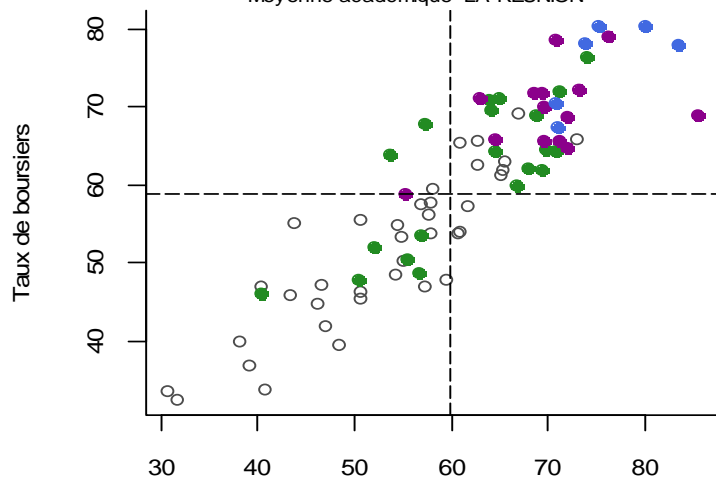
- collège préfigurateur REP+ hors LA RÉUNION
- collège ECLAIR hors LA RÉUNION
- collège ECLAIR LA RÉUNION
- collège préfigurateur REP+ LA RÉUNION
- - - Moyenne nationale ECLAIR et REP+



Taux de PCS défavorisées

Collèges de l'académie :

- collège hors EP LA RÉUNION
- collège RRS LA RÉUNION
- collège ECLAIR LA RÉUNION
- collège préfigurateur REP+ LA RÉUNION
- - - Moyenne académique LA RÉUNION



Taux de PCS défavorisées

Réussite scolaire

	Académie				Référence académique	National				Référence nationale
	REP+ ECLAIR	RRS	EP	Hors EP		REP+ ECLAIR	RRS	EP	Hors EP	
Fluidité des parcours scolaires										
1er degré										
Taux de redoublement en CE1 (fin cycle 2)	6,0%	5,6%	5,8%	6,1%	6,0%	4,9%	4,2%	4,4%	2,8%	3,1%
Taux de retard parmi les élèves entrant en 6ème	13,3%	14,4%	13,8%	11,6%	12,7%	19,0%	15,5%	16,7%	9,7%	10,8%
2nd degré										
Taux de retard parmi les élèves de 3ème	25,2%	22,9%	24,0%	18,5%	21,2%	32,4%	24,8%	26,9%	17,0%	18,9%

	Académie				Référence académique	National				Référence nationale
	ECLAIR	RRS	EP	Hors EP		ECLAIR	RRS	EP	Hors EP	
Diplôme national du brevet										
<i>Session 2014</i>										
Réussite au brevet										
Taux de réussite au brevet	77,3%	77,0%	77,2%	83,8%	80,4%	73,5%	78,1%	76,9%	84,7%	83,3%
<i>Pour rappel :</i>										
<i>Rappel session 2013</i>	79,8%	78,7%	79,3%	82,3%	80,8%	72,8%	77,2%	76,0%	84,3%	82,8%
<i>Rappel session 2012</i>	80,3%	81,6%	81,0%	83,3%	82,1%	72,9%	77,7%	76,4%	84,7%	83,2%
Taux de réussite parmi les garçons	72,3%	71,5%	71,9%	79,7%	75,7%	68,7%	73,6%	72,3%	81,6%	79,9%
Taux de réussite parmi les filles	82,4%	82,3%	82,4%	87,9%	85,1%	78,3%	82,6%	81,4%	87,8%	86,6%
Mentions Bien et Très-Bien										
Taux de mentions Bien et Très-Bien	24,3%	27,5%	26,0%	32,1%	29,1%	17,9%	23,9%	22,3%	32,6%	30,8%
Taux de mentions Bien et Très-Bien parmi les filles	27,6%	29,5%	28,6%	35,6%	32,2%	20,7%	26,9%	25,3%	36,4%	34,5%
Résultats										
Note moyenne à l'écrit du contrôle final	9,0	9,4	9,2	10,1	9,6	8,0	9,1	8,8	10,5	10,2
en français										
Note moyenne au contrôle continu	11,2	11,2	11,2	11,6	11,4	10,6	10,9	10,8	11,6	11,4
Note moyenne à l'examen final	10,6	11,2	10,9	11,9	11,4	9,1	10,1	9,9	11,0	10,8
en mathématiques										
Note moyenne au contrôle continu	10,6	10,6	10,6	11,4	11,0	9,9	10,3	10,2	11,2	11,0
Note moyenne à l'examen final	7,4	7,6	7,5	8,1	7,8	6,1	7,0	6,8	8,5	8,2

	Académie				Référence académique	National				Référence nationale
	ECLAIR	RRS	EP	Hors EP		ECLAIR	RRS	EP	Hors EP	
Orientation et parcours des élèves										
En fin de collège										
Taux de passage de 3ème en 2nde GT	48,9%	52,3%	50,7%	60,3%	55,4%	48,8%	56,1%	54,1%	64,7%	62,7%
Taux de passage de 3ème en 2nde Pro	44,7%	40,7%	42,6%	33,9%	38,3%	40,8%	32,5%	34,8%	22,3%	24,7%
Devenir des élèves en fonction de leur collège d'origine										
<i>Devenir en fin de 2nde GT</i>										
1ère générale	46,6%	51,7%	49,3%	59,4%	54,8%	44,9%	54,1%	51,8%	65,4%	63,2%
1ère technologique	34,7%	31,5%	33,0%	26,4%	29,4%	32,0%	27,6%	28,7%	21,4%	22,6%
Redoublement	10,4%	9,8%	10,1%	9,3%	9,7%	13,0%	10,7%	11,3%	7,5%	8,1%
Autres	8,4%	7,0%	7,6%	4,8%	6,1%	10,1%	7,6%	8,2%	5,8%	6,2%
Total	100,0%	100,0%	100,0%	100,0%	100,0%	100,0%	100,0%	100,0%	100,0%	100,0%
<i>Devenir en fin de 2nde Pro</i>										
1ère professionnelle	86,2%	88,3%	87,2%	87,9%	87,5%	79,1%	81,8%	81,0%	83,8%	83,0%
Redoublement	2,6%	1,8%	2,2%	1,1%	1,7%	6,4%	5,2%	5,6%	4,0%	4,4%
Autres	11,2%	9,9%	10,6%	11,0%	10,8%	14,5%	13,0%	13,5%	12,2%	12,5%
Total	100,0%	100,0%	100,0%	100,0%	100,0%	100,0%	100,0%	100,0%	100,0%	100,0%

Éléments de coûts

Calculs effectués sur l'année budgétaire 2014 - Ces coûts comprennent le coût du surencadrement ainsi que les indemnités spécifiques.

	Académie			National		
	REP+ ECLAIR	RRS	EP	REP+ ECLAIR	RRS	EP
Surcoût global estimé						
Surcoût global en euros	41 594 937	13 677 603	55 275 180	445 443 620	546 707 469	992 140 526
Surcoût en euros par élève	941	333	648	880	523	640
dont :						
Surcoût global du programme 140 (1^{er} degré - Public)						
Surcoût global en euros	21 541 702	9 182 577	30 724 279	217 794 442	291 816 606	509 611 049
Surcoût en euros par élève	712	347	541	600	432	490
Surcoût global du programme 141 (2nd degré - Public) en collège						
Surcoût global en euros	18 038 277	3 823 916	21 862 191	177 964 795	203 629 288	381 594 083
Surcoût en euros par élève	1 293	263	767	1 246	553	747
Surcoût global du programme 230 (Vie de l'élève) en collège						
Surcoût global en euros	2 014 958	671 110	2 688 709	49 684 383	51 261 575	100 935 394
Surcoût en euros par élève	144	46	94	348	139	198

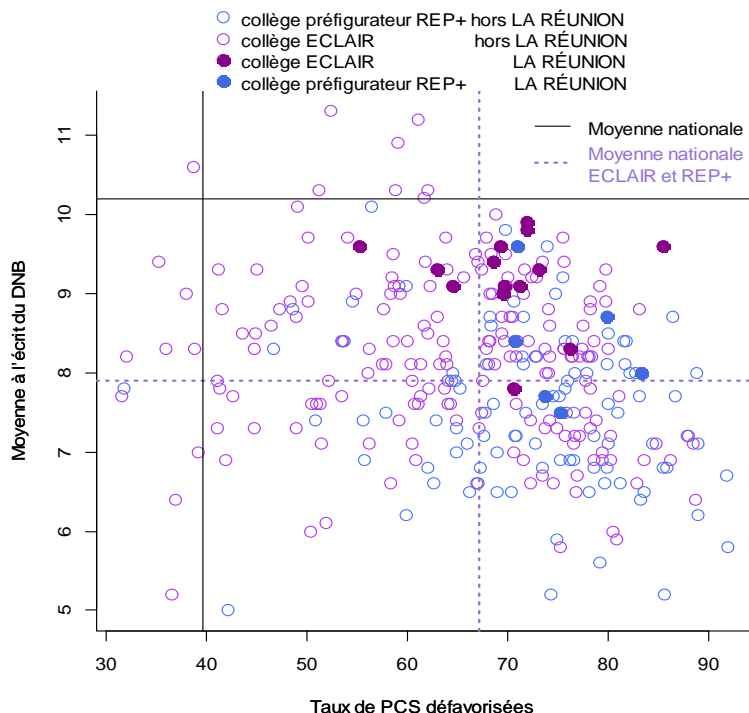
Pour info :
Coût moyen annuel par élève des programmes 140, 141 et 230 :
 1^{er} degré public : 3 372 €
 2nd degré public : 6 776 €
 vie de l'élève : 1 062 €

	Académie				Référence académique	National				Référence nationale
	REP+ ECLAIR	RRS	EP	Hors EP		REP+ ECLAIR	RRS	EP	Hors EP	
Coûts sur la masse salariale des enseignants										
En collège										
Coût moyen par élève en euros	6 462	5 512	5 977	5 270	5 628	5 509	4 880	5 056	4 423	4 549
Coût moyen d'un enseignant en euros	75 351	75 675	75 503	77 254	76 302	62 560	62 788	62 718	64 154	63 833

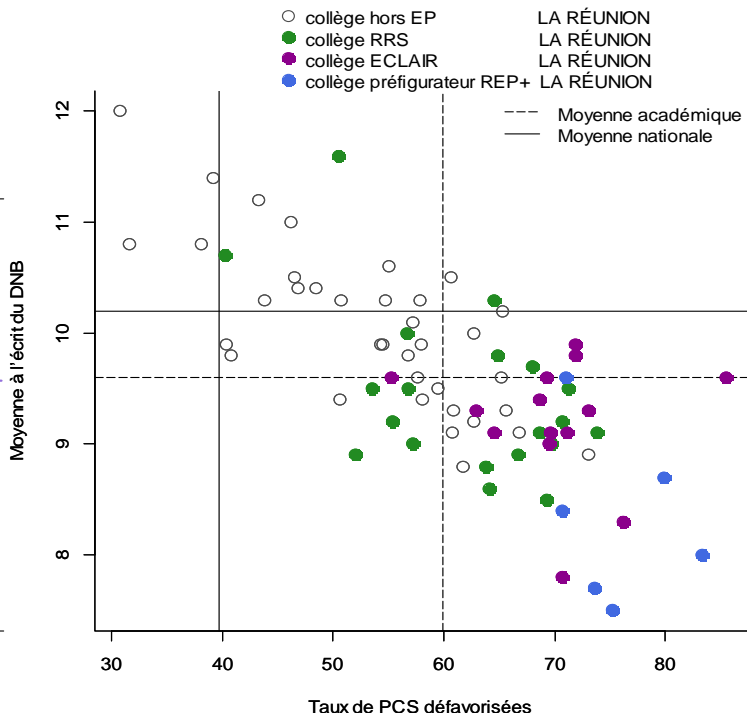
Focus sur la réussite au DNB des collèges EP de l'académie

Moyenne à l'écrit du DNB en fonction des taux de PCS défavorisées

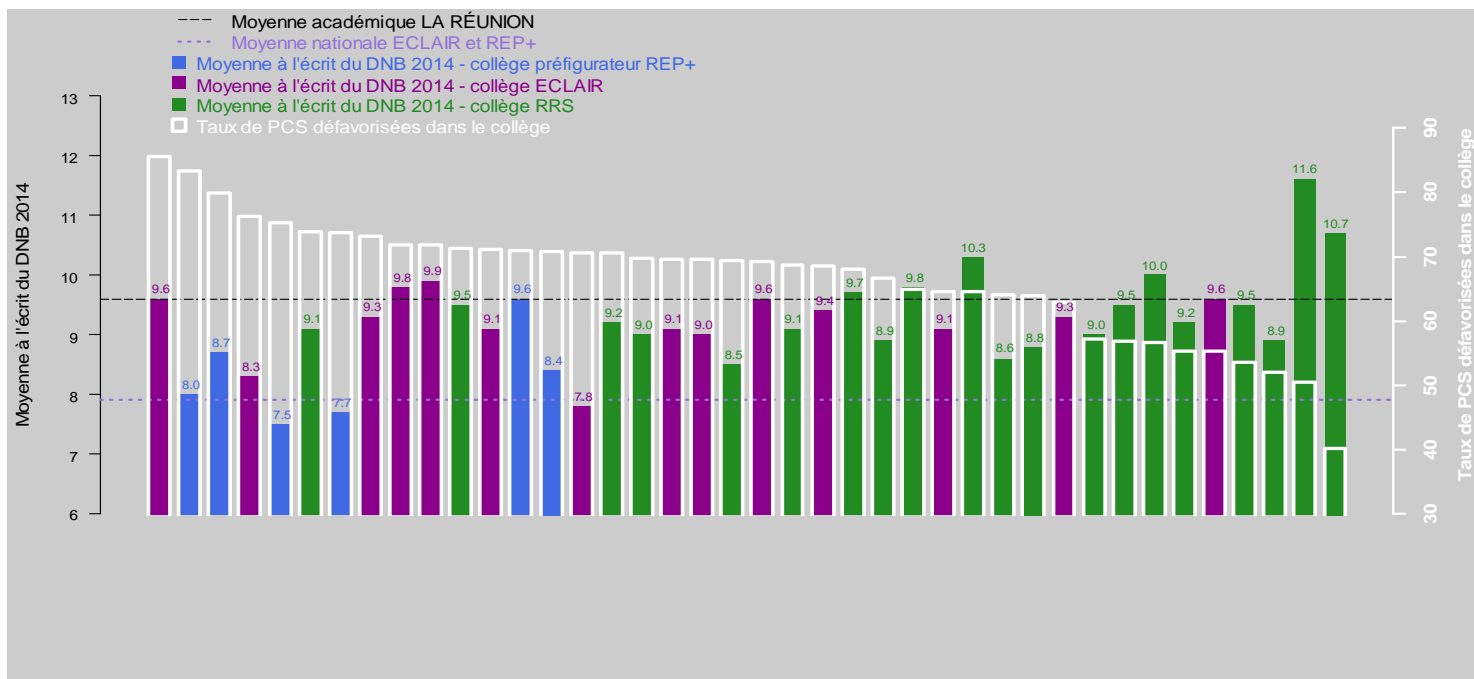
Collèges ECLAIR et préfigureurs REP+ de Métropole et DOM



Collèges de l'académie



Note moyenne à l'écrit du DNB dans les collèges ECLAIR, RRS et les collèges préfigureurs REP+ de l'académie



thématique

Repères pour l'analyse de gestion

titre du document

Réseaux d'éducation prioritaire
Tableau de bord académique - Données 2014-2015

éditeur

Direction générale
de l'enseignement scolaire (DGESCO)

bureaux

DGESCO B12
Bureau de la synthèse budgétaire, des études
et du contrôle de gestion
DGESCO B3-2
Bureau de la politique d'éducation prioritaire
et des dispositifs d'accompagnement

date de parution

Juin 2015

impression

MENESR

accès internet

www.reseau-canope.fr/education-prioritaire

