

Repères pour  
l'analyse de gestion  
Direction générale  
de l'enseignement scolaire

# Réseaux d'éducation prioritaire

Académie de Clermont-Ferrand

Données 2014-2015



# Indicateurs synthétiques d'efficience

## Éléments de lecture des radars

Ces radars présentent trois types d'indicateurs :

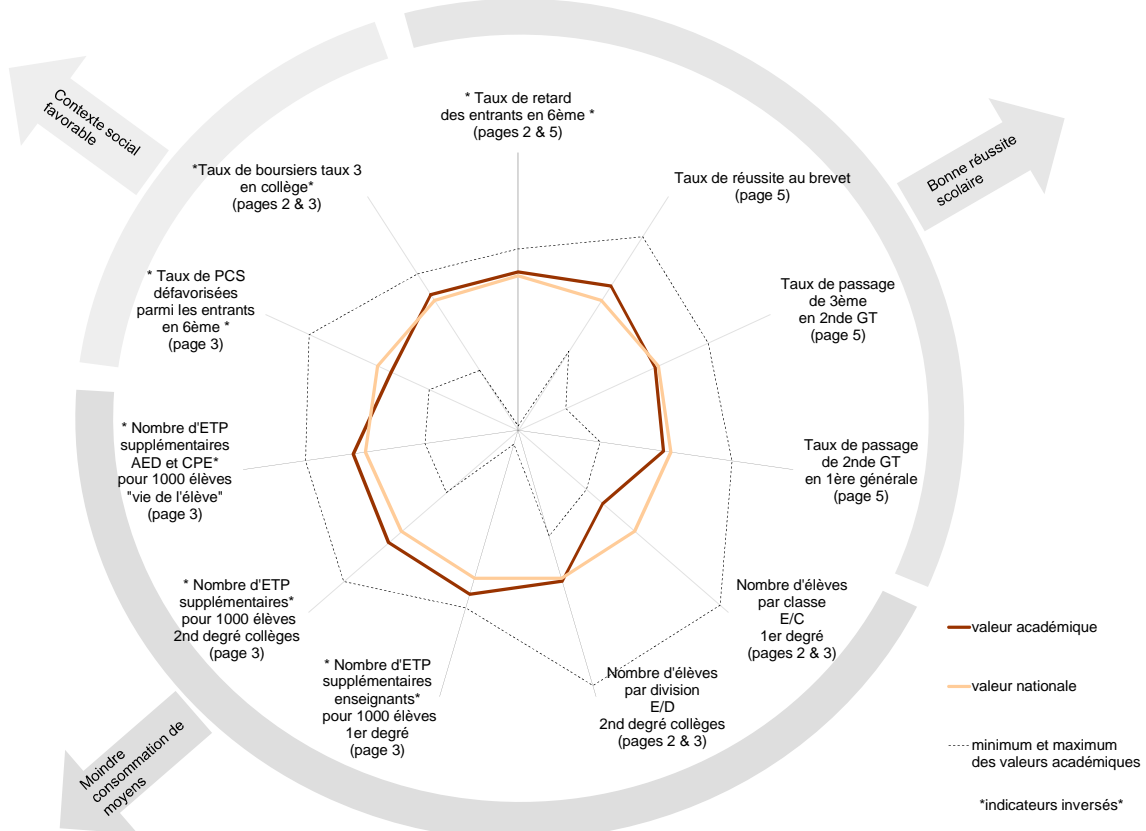
- **contexte social** : taux de boursiers taux 3 en collège, taux d'élèves issus de PCS défavorisées parmi les entrants en 6ème ;
- **réussite scolaire** : taux de retard des entrants en 6ème, taux de réussite au DNB, taux de passage de 3ème en 2nde GT, taux de passage de 2nde GT en 1ère générale ;
- **moyens spécifiques** : nombre d'ETP supplémentaires pour 1 000 élèves concernant les programmes 140, 141 et 230 et le nombre d'élèves par classe ou division.

Les flèches indiquent le sens de lecture : plus le polygone tend vers l'extérieur, plus les valeurs de chaque indicateur sont élevées.

Certains indicateurs sont inversés, de façon à ce que tous les indicateurs puissent s'interpréter dans le même sens, du centre vers l'extérieur du radar. Les indicateurs inversés sont encadrés par des astérisques.

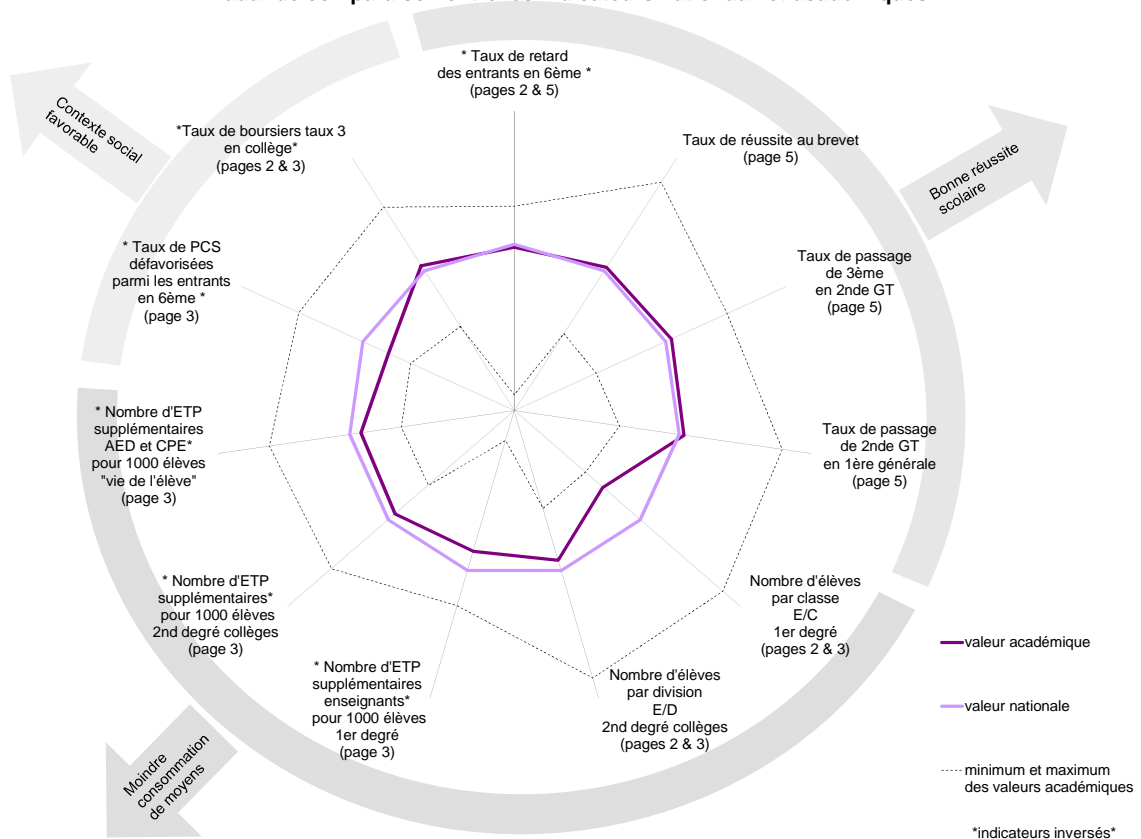
## Éducation prioritaire

### Radar de comparaison entre les indicateurs nationaux et académiques



## Préfigurateurs REP+ ECLAIR

### Radar de comparaison entre les indicateurs nationaux et académiques



## Objectifs et indicateurs nationaux de la performance scolaire

Rappels des objectifs de l'éducation prioritaire au niveau national : <b>Objectif n°1 (programme 140) : conduire tous les élèves à la maîtrise des connaissances et compétences du socle commun exigibles au terme de la scolarité obligatoire</b> <b>Objectif n° 1 (programme 141) : conduire le maximum de jeunes aux niveaux de compétences attendues en fin de formation initiale et à l'obtention des diplômes correspondants</b> <b>Objectif n° 2 (programme 140) - Objectif n°3 (programme 141) : promouvoir un aménagement équilibré du territoire éducatif national en optimisant les moyens alloués</b>	Réalizations nationales					
	réalisation 2012	réalisation 2013		réalisation 2014		
<b>Programme 140 "Enseignement scolaire public du premier degré"</b>	<b>ECLAIR</b>	<b>RRS</b>	<b>ECLAIR</b>	<b>RRS</b>	<b>ECLAIR</b>	<b>RRS</b>
Proportion d'élèves maîtrisant en fin de CE1 les compétences du palier 1 du socle commun :						
- compétence 1 (maîtrise de la langue française)					59,4	73,4
- compétence 3 (principaux éléments de mathématiques)					68,6	73,3
Proportion d'élèves maîtrisant en fin de CM2 les compétences 1 et 3 du socle commun (palier 2) :						
- compétence 1 (maîtrise de la langue française)			62,5	69,8		
- compétence 3 (mathématiques, culture scientifique et technologique)			47,3	56,5		
Proportion d'élèves entrant en 6ème avec au moins 1 an de retard :			20	16,5	19	15,5
Écarts des taux d'encadrement à l'école primaire ( nombre d'élèves par classe) entre EP et hors EP :	-1,5	-1,5	-1,6	-1,4	-1,5	-1,4
<b>Programme 141 "Enseignement scolaire public du second degré"</b>	<b>ECLAIR</b>	<b>RRS</b>	<b>ECLAIR</b>	<b>RRS</b>	<b>ECLAIR</b>	<b>RRS</b>
Proportion d'élèves maîtrisant en fin de 3ème les compétences du socle commun :						
- compétence 1 (maîtrise de la langue française)			56,7	70,1		
- compétence 3 (principaux éléments de mathématiques et de culture scientifique et technologique)			51,5	67,7		
Écarts des taux de réussite au brevet entre EP et hors EP :	-11,9	-7,2	-11,5	-7,3	-11,1	-6,7
Écarts des taux d'encadrement au collège (nombre d'élèves par division) entre EP et hors EP :	-4	-2,7				

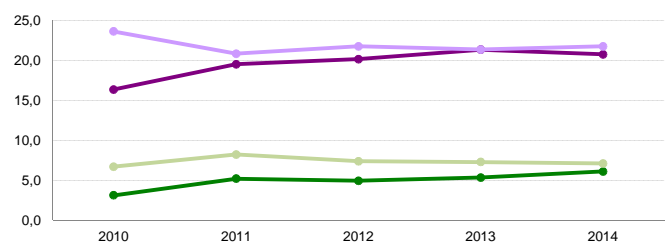
## Évolution des écarts entre EP et hors EP

- \* Dans cette partie, par abus de langage, on désigne par 'ECLAIR' :
- en 2010 : les établissements RAR ;
  - en 2011, 2012 ou 2013 : les établissements ECLAIR ;
  - en 2014 : les établissements ECLAIR et préfigureurs REP+.

### 2<sup>nd</sup> degré

**Taux de boursiers de taux 3 en collège**  
Écart entre les valeurs ECLAIR\* ou RRS et les valeurs hors EP

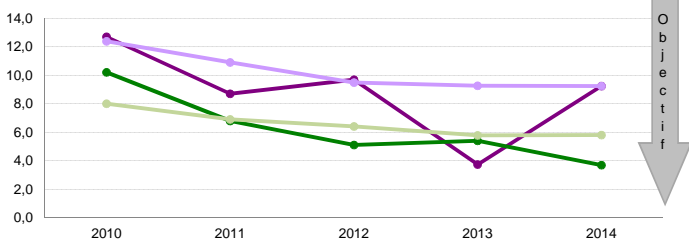
- Écart ECLAIR\* - HEP académie
- Écart ECLAIR\* - HEP national
- Écart RRS - HEP académie
- Écart RRS - HEP national



### 1<sup>er</sup> degré

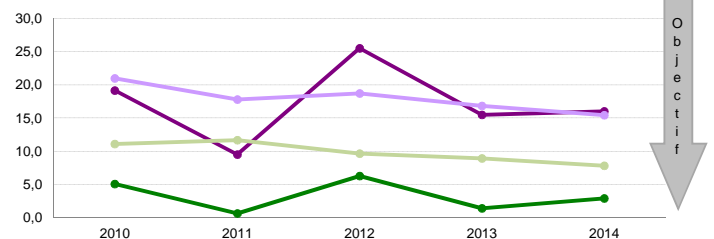
**Taux de retard à l'entrée en 6ème**  
Écart entre les valeurs ECLAIR\* ou RRS et les valeurs hors EP

- Écart ECLAIR\* - HEP académie
- Écart ECLAIR\* - HEP national
- Écart RRS - HEP académie
- Écart RRS - HEP national



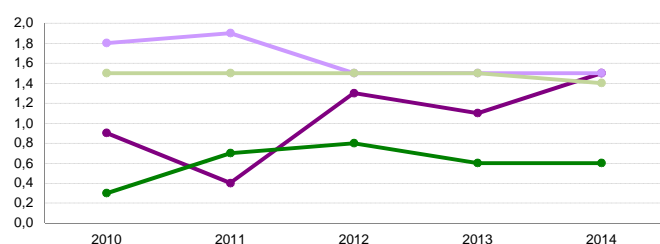
**Taux de retard en 3ème**  
Écart entre les valeurs ECLAIR\* ou RRS et les valeurs hors EP

- Écart ECLAIR\* - HEP académie
- Écart ECLAIR\* - HEP national
- Écart RRS - HEP académie
- Écart RRS - HEP national



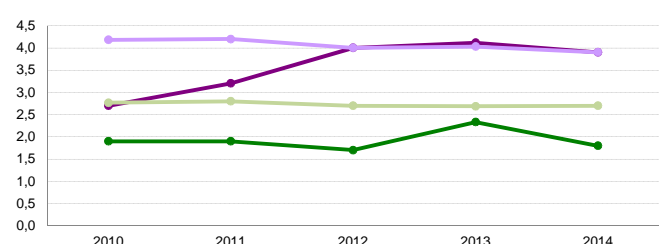
**Taux d'encadrement dans le 1er degré ( E/C )**  
Écart entre les valeurs hors EP et les valeurs ECLAIR\* ou RRS

- Écart HEP - ECLAIR\* académie
- Écart HEP - ECLAIR\* national
- Écart HEP - RRS académie
- Écart HEP - RRS national



**Taux d'encadrement en collège ( E/D )**  
Écart entre les valeurs hors EP et les valeurs ECLAIR\* ou RRS

- Écart HEP - ECLAIR\* académie
- Écart HEP - ECLAIR\* national
- Écart HEP - RRS académie
- Écart HEP - RRS national



## Composition de l'éducation prioritaire

	Académie				Référence académique	National				Référence nationale
	REP+ ECLAIR	RRS	EP	Hors EP		REP+ ECLAIR	RRS	EP	Hors EP	
<b>Indicateurs socio-économiques</b>										
<b>Contexte social</b>										
Proportion d'élèves entrant en 6ème issus de PCS défavorisées	71,7%	53,4%	60,2%	35,6%	37,4%	61,8%	51,9%	55,4%	32,7%	36,3%
Proportion d'élèves issus de PCS défavorisées au collège	68,3%	51,8%	56,1%	37,5%	39,3%	67,1%	52,7%	56,8%	35,5%	39,7%
Proportion de boursiers au collège	62,2%	36,8%	43,4%	23,8%	25,7%	62,9%	42,7%	48,5%	24,2%	29,0%
Proportion de boursiers de taux 3 au collège	27,0%	12,3%	16,1%	6,2%	7,2%	28,6%	13,9%	18,1%	6,8%	9,0%
<b>Carte de l'éducation prioritaire</b>										
<b>Poids de l'EP en établissements</b>										
Nombre d'écoles	28	39	67	1 142	1 209	2 179	4 366	6 545	40 417	46 962
Évolution par rapport à 2013-2014 (en nombre d'écoles)	1	-1	0	-9	-9	56	-72	-16	-327	-343
Répartition des écoles	2,3%	3,2%	5,5%	94,5%	100%	4,6%	9,3%	13,9%	86,1%	100%
Nombre de collèges	4	9	13	126	139	308	770	1 078	4 201	5 279
Évolution par rapport à 2013-2014 (en nombre de collèges)	0	0	0	0	0	8	-6	2	6	8
Répartition des collèges	2,9%	6,5%	9,4%	90,6%	100%	5,8%	14,6%	20,4%	79,6%	100%
<b>Poids de l'EP en élèves</b>										
Effectifs d'élèves du 1 <sup>er</sup> degré	3 312	4 964	8 276	94 453	102 729	382 938	669 693	1 052 631	4 828 266	5 880 897
Répartition des élèves du 1 <sup>er</sup> degré	3,2%	4,8%	8,1%	91,9%	100%	6,5%	11,4%	17,9%	82,1%	100%
Rappel : année 2013-2014	3,1%	4,8%	7,9%	92,1%	100%	6,3%	11,5%	17,8%	82,2%	100%
Nombre moyen d'élèves par école	118,3	127,3	123,5	82,7	85,0	175,7	153,4	160,8	119,5	125,2
Répartition suivant leur école d'origine des écoliers entrant en 6ème dans un collège ECLAIR ou préfigureur REP+	<i>École d'origine des élèves</i>				100%	<i>École d'origine des élèves</i>				100%
	83,9%	0,7%	84,6%	15,4%	100%	82,3%	5,6%	87,9%	12,1%	100%
Effectifs d'élèves des collèges	1 269	3 586	4 855	43 799	48 654	147 157	368 222	515 379	2 090 471	2 605 850
Répartition des élèves des collèges	2,6%	7,4%	10,0%	90,0%	100%	5,6%	14,1%	19,8%	80,2%	100%
Rappel : année 2013-2014	2,6%	7,3%	9,9%	90,1%	100%	5,5%	14,2%	19,7%	80,3%	100%
Nombre moyen d'élèves par collège	317,3	398,4	373,5	347,6	350,0	477,8	478,2	478,1	497,6	493,6
Répartition suivant leur collège de destination des élèves de 6ème provenant d'une école EP (ECLAIR + RRS)	<i>Collège de destination des élèves</i>				100%	<i>Collège de destination des élèves</i>				100%
	29,0%	40,5%	69,5%	30,5%	100%	29,2%	53,9%	83,1%	16,9%	100%
<b>Sections pour élèves à besoins particuliers</b>										
Proportion d'élèves en SEGPA	3,8%	7,3%	6,3%	2,7%	3,1%	6,9%	4,9%	5,5%	2,7%	3,2%

## Leviers d'action

La carte de l'éducation prioritaire est aussi un moyen d'action.

	Académie				Référence académique	National				Référence nationale
	REP+ ECLAIR	RRS	EP	Hors EP		REP+ ECLAIR	RRS	EP	Hors EP	
<b>Encadrement des élèves</b>										
<b>Scolarisation des élèves</b>										
Proportion d'élèves de 2 ans dans le préélémentaire	10,2%	9,3%	9,7%	3,7%	4,2%	6,7%	6,3%	6,5%	2,6%	3,3%
Taux de scolarisation des enfants de 2 ans	n.d.	n.d.	32,3%	15,5%	16,6%	n.d.	n.d.	20,6%	10,1%	11,7%
<b>Encadrement des élèves</b>										
Nombre moyen d'élèves par classe - 1 <sup>er</sup> degré (E/C)	20,3	21,0	20,7	21,9	21,8	22,4	22,5	22,5	24,0	23,7
Nombre moyen d'élèves par division en collège (E/D)	20,5	22,6	22,0	24,4	24,1	21,0	22,2	21,8	24,9	24,2
Nombre moyen d'élèves par structure en collège (E/S)	20,0	21,4	21,0	22,7	22,5	20,0	21,2	20,8	23,5	22,9
Nombre moyen d'heures hebdomadaires par élève en collège (H/E)	1,52	1,35	1,39	1,22	1,24	1,46	1,32	1,36	1,18	1,21
<b>Moyens humains</b>										
<b>Caractéristiques des équipes enseignantes</b>										
Proportion d'enseignants avec 5 ans et plus d'ancienneté sur leur poste dans le 1 <sup>er</sup> degré en collège	41,1%	39,4%	40,4%	45,0%	44,6%	35,3%	37,6%	36,5%	42,9%	41,5%
	49,1%	56,2%	54,1%	54,2%	54,2%	38,4%	47,0%	44,4%	53,4%	51,4%
Proportion d'enseignants non titulaires en collège	6,0%	5,1%	5,4%	5,3%	5,3%	10,6%	6,0%	7,5%	4,1%	4,9%
Proportion d'enseignants de moins de 35 ans en collège	22,7%	26,7%	25,5%	20,3%	20,9%	38,2%	34,7%	35,8%	24,2%	26,7%
<b>Surecadrément Programme 140 (1<sup>er</sup> degré - Public)</b>										
Nombre d'ETP théoriques supplémentaires	42	28	70			2 974	4 659	7 633		
Nombre d'ETP théoriques supplémentaires pour 1 000 élèves	13	6	8			8	7	7		
<b>Surecadrément Programme 141 (2<sup>nd</sup> degré - Public) en collège</b>										
Nombre d'ETP supplémentaires	29	27	56			2 951	3 561	6 512		
Nombre d'ETP supplémentaires pour 1 000 élèves	23	7	11			21	10	13		
<b>Surecadrément Programme 230 (Vie de l'élève) en collège</b>										
Nombre d'ETP théoriques supplémentaires (CPE et AED)	17	6	24			1 571	1 621	3 191		
Nombre d'ETP théoriques supplémentaires pour 1 000 élèves	13	2	5			11	4	6		
<b>Offres éducatives</b>										
<b>L'exemple des langues</b>										
Proportion d'élèves inscrits en sections européennes et internationales	7,2%	9,0%	8,5%	6,9%	7,1%	5,3%	5,1%	5,2%	6,1%	5,9%
Proportion d'élèves inscrits en 6ème bilangues	9,9%	12,1%	11,5%	9,9%	10,0%	16,4%	15,3%	15,6%	16,4%	16,2%
Proportion d'élèves apprenant des langues rares	0,0%	3,7%	2,8%	6,4%	6,0%	6,4%	6,1%	6,2%	5,2%	5,4%
Proportion d'élèves suivant des cours de latin-grec	14,8%	18,8%	17,7%	19,8%	19,6%	11,1%	15,1%	14,0%	17,9%	17,1%

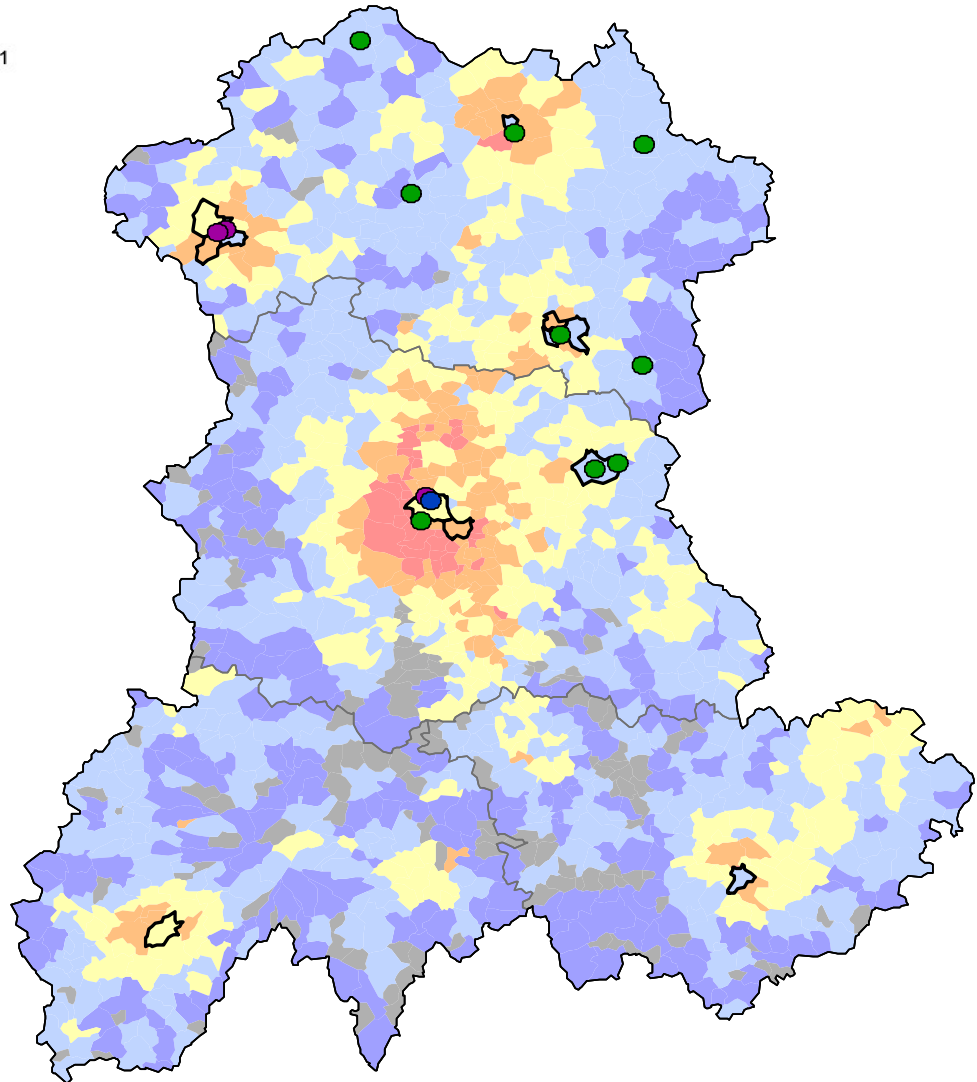
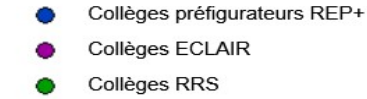
"n.d." : donnée non disponible

## Contexte socio-économique des collèges EP de l'académie

Revenus fiscaux médians des ménages par Unité de Consommation (UC) en 2011

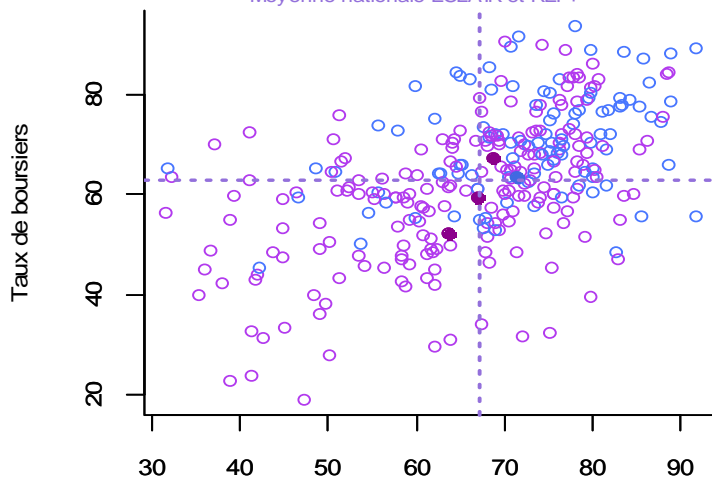
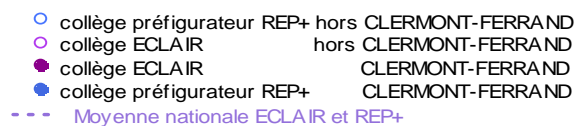


Communes ayant au moins un QPV



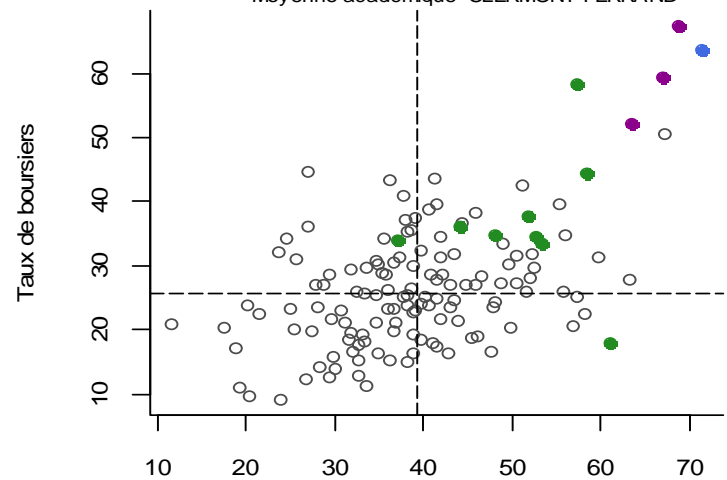
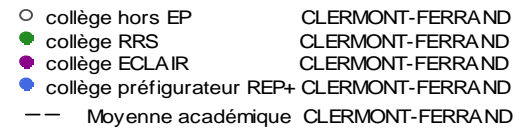
### Taux de boursiers en fonction des taux de PCS défavorisées

Collèges ECLAIR et préfigureurs REP+ de Métropole et DOM :



Taux de PCS défavorisées

Collèges de l'académie :



Taux de PCS défavorisées

## Réussite scolaire

	Académie				Référence académique	National				Référence nationale
	REP+ ECLAIR	RRS	EP	Hors EP		REP+ ECLAIR	RRS	EP	Hors EP	
<b>Fluidité des parcours scolaires</b>										
<b>1er degré</b>										
Taux de redoublement en CE1 (fin cycle 2)	5,1%	4,2%	4,5%	2,8%	2,9%	4,9%	4,2%	4,4%	2,8%	3,1%
Taux de retard parmi les élèves entrant en 6ème	19,4%	13,9%	16,0%	10,2%	10,6%	19,0%	15,5%	16,7%	9,7%	10,8%
<b>2nd degré</b>										
Taux de retard parmi les élèves de 3ème	32,0%	18,9%	22,6%	16,0%	16,7%	32,4%	24,8%	26,9%	17,0%	18,9%

	Académie				Référence académique	National				Référence nationale
	ECLAIR	RRS	EP	Hors EP		ECLAIR	RRS	EP	Hors EP	
<b>Diplôme national du brevet</b> <i>Session 2014</i>										
<b>Réussite au brevet</b>										
Taux de réussite au brevet	74,3%	81,9%	79,6%	85,6%	85,1%	73,5%	78,1%	76,9%	84,7%	83,3%
<i>Pour rappel :</i>										
<i>Rappel session 2013</i>	73,0%	79,2%	77,5%	85,8%	85,0%	72,8%	77,2%	76,0%	84,3%	82,8%
<i>Rappel session 2012</i>	83,5%	82,7%	82,9%	86,4%	86,0%	72,9%	77,7%	76,4%	84,7%	83,2%
Taux de réussite parmi les garçons	72,0%	79,6%	77,3%	82,0%	81,5%	68,7%	73,6%	72,3%	81,6%	79,9%
Taux de réussite parmi les filles	77,1%	84,4%	82,3%	89,3%	88,7%	78,3%	82,6%	81,4%	87,8%	86,6%
<b>Mentions Bien et Très-Bien</b>										
Taux de mentions Bien et Très-Bien	21,2%	27,4%	25,7%	31,2%	30,8%	17,9%	23,9%	22,3%	32,6%	30,8%
Taux de mentions Bien et Très-Bien parmi les filles	24,1%	28,3%	27,2%	35,1%	34,5%	20,7%	26,9%	25,3%	36,4%	34,5%
<b>Résultats</b>										
Note moyenne à l'écrit du contrôle final	8,3	9,8	9,4	10,7	10,5	8,0	9,1	8,8	10,5	10,2
<b>en français</b>										
Note moyenne au contrôle continu	10,9	10,8	10,9	11,5	11,5	10,6	10,9	10,8	11,6	11,4
Note moyenne à l'examen final	8,8	10,0	9,7	10,7	10,6	9,1	10,1	9,9	11,0	10,8
<b>en mathématiques</b>										
Note moyenne au contrôle continu	10,3	10,6	10,5	11,3	11,2	9,9	10,3	10,2	11,2	11,0
Note moyenne à l'examen final	6,6	8,0	7,6	8,9	8,7	6,1	7,0	6,8	8,5	8,2

	Académie				Référence académique	National				Référence nationale
	ECLAIR	RRS	EP	Hors EP		ECLAIR	RRS	EP	Hors EP	
<b>Orientation et parcours des élèves</b>										
<b>En fin de collège</b>										
Taux de passage de 3ème en 2nde GT	50,3%	54,8%	53,4%	60,6%	59,9%	48,8%	56,1%	54,1%	64,7%	62,7%
Taux de passage de 3ème en 2nde Pro	36,6%	24,9%	28,4%	21,8%	22,5%	40,8%	32,5%	34,8%	22,3%	24,7%
<b>Devenir des élèves en fonction de leur collège d'origine</b>										
<i>Devenir en fin de 2nde GT</i>										
1ère générale	45,9%	52,2%	50,5%	66,5%	65,0%	44,9%	54,1%	51,8%	65,4%	63,2%
1ère technologique	30,4%	27,4%	28,2%	19,2%	20,0%	32,0%	27,6%	28,7%	21,4%	22,6%
Redoublement	11,5%	11,7%	11,6%	7,1%	7,5%	13,0%	10,7%	11,3%	7,5%	8,1%
Autres	12,2%	8,7%	9,6%	7,2%	7,4%	10,1%	7,6%	8,2%	5,8%	6,2%
<b>Total</b>	100,0%	100,0%	100,0%	100,0%	100,0%	100,0%	100,0%	100,0%	100,0%	100,0%
<i>Devenir en fin de 2nde Pro</i>										
1ère professionnelle	75,0%	89,0%	83,8%	86,3%	86,0%	79,1%	81,8%	81,0%	83,8%	83,0%
Redoublement	9,1%	3,4%	5,6%	3,7%	3,9%	6,4%	5,2%	5,6%	4,0%	4,4%
Autres	15,9%	7,5%	10,7%	10,0%	10,1%	14,5%	13,0%	13,5%	12,2%	12,5%
<b>Total</b>	100,0%	100,0%	100,0%	100,0%	100,0%	100,0%	100,0%	100,0%	100,0%	100,0%

## Éléments de coûts

Calculs effectués sur l'année budgétaire 2014 - Ces coûts comprennent le coût du surencadrement ainsi que les indemnités spécifiques.

	Académie			National		
	REP+ ECLAIR	RRS	EP	REP+ ECLAIR	RRS	EP
<b>Surcoût global estimé</b>						
Surcoût global en euros	5 211 295	3 366 064	8 577 358	445 443 620	546 707 469	992 140 526
Surcoût en euros par élève	1 138	394	653	880	523	640
<b>dont :</b>						
<b>Surcoût global du programme 140 (1<sup>er</sup> degré - Public)</b>						
Surcoût global en euros	2 858 890	1 721 673	4 580 563	217 794 442	291 816 606	509 611 049
Surcoût en euros par élève	863	347	553	600	432	490
<b>Surcoût global du programme 141 (2<sup>nd</sup> degré - Public) en collège</b>						
Surcoût global en euros	1 783 319	1 460 410	3 243 729	177 964 795	203 629 288	381 594 083
Surcoût en euros par élève	1 405	407	668	1 246	553	747
<b>Surcoût global du programme 230 (Vie de l'élève) en collège</b>						
Surcoût global en euros	569 086	183 980	753 066	49 684 383	51 261 575	100 935 394
Surcoût en euros par élève	448	51	155	348	139	198

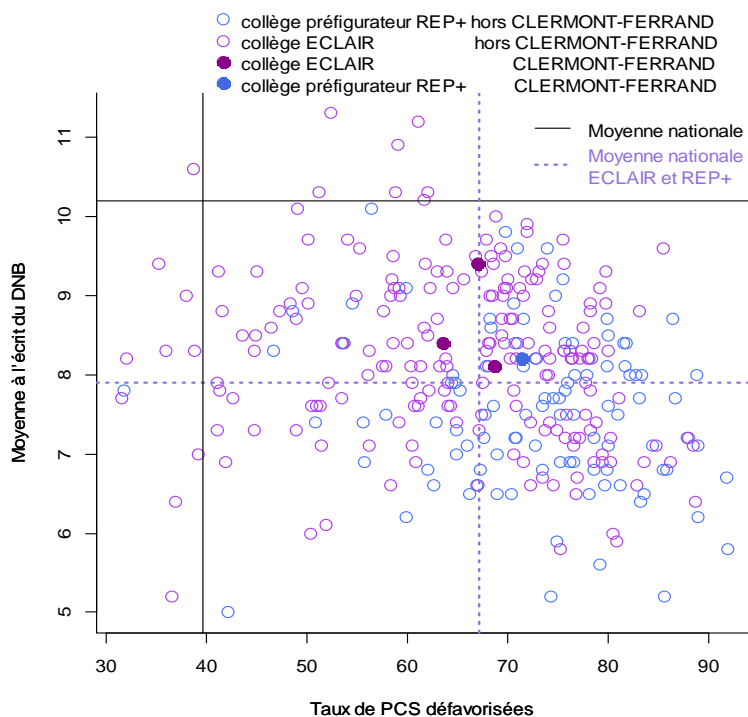
Pour info :  
Coût moyen annuel par élève des programmes 140, 141 et 230 :  
1<sup>er</sup> degré public : 3 372 €  
2<sup>nd</sup> degré public : 6 776 €  
vie de l'élève : 1 062 €

	Académie				Référence académique	National				Référence nationale
	REP+ ECLAIR	RRS	EP	Hors EP		REP+ ECLAIR	RRS	EP	Hors EP	
<b>Coûts sur la masse salariale des enseignants</b>										
<b>En collège</b>										
Coût moyen par élève en euros	5 840	4 884	5 134	4 567	4 623	5 509	4 880	5 056	4 423	4 549
Coût moyen d'un enseignant en euros	62 726	62 494	62 563	63 964	63 805	62 560	62 788	62 718	64 154	63 833

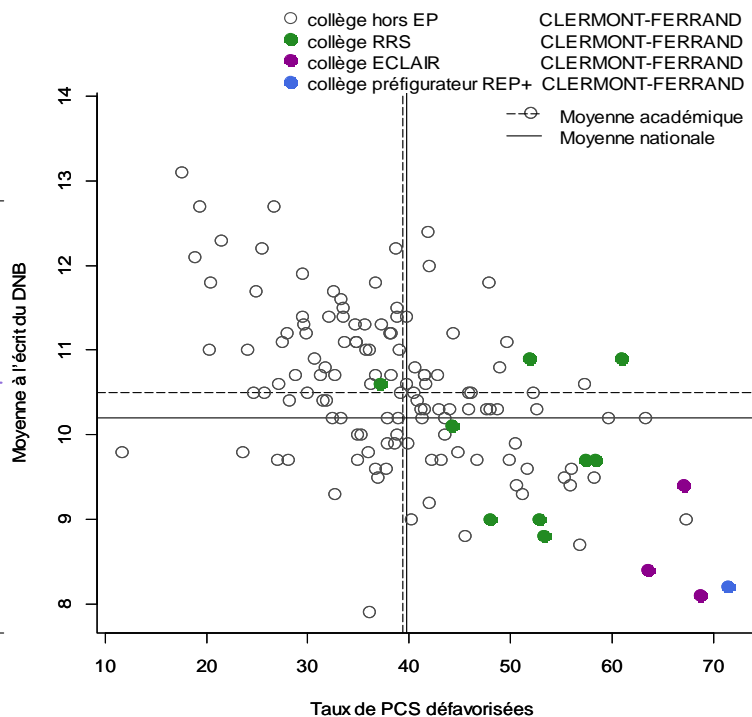
# Focus sur la réussite au DNB des collèges EP de l'académie

## Moyenne à l'écrit du DNB en fonction des taux de PCS défavorisées

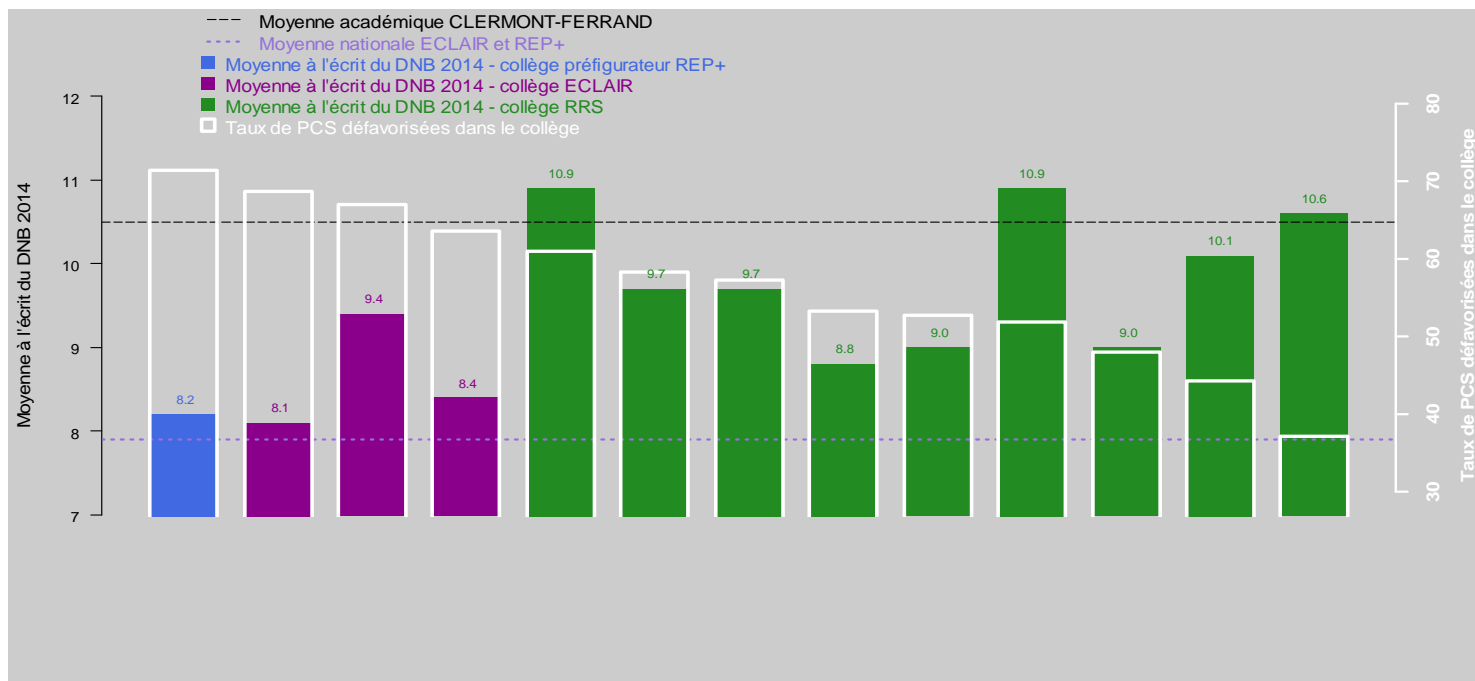
Collèges ECLAIR et préfigurateurs REP+ de Métropole et DOM



Collèges de l'académie



## Note moyenne à l'écrit du DNB dans les collèges ECLAIR, RRS et le collège préfigurateur REP+ de l'académie



thématique

Repères pour l'analyse de gestion

titre du document

Réseaux d'éducation prioritaire  
Tableau de bord académique - Données 2014-2015

éditeur

Direction générale  
de l'enseignement scolaire (DGESCO)

bureaux

DGESCO B12  
Bureau de la synthèse budgétaire, des études  
et du contrôle de gestion  
DGESCO B3-2  
Bureau de la politique d'éducation prioritaire  
et des dispositifs d'accompagnement

date de parution

Juin 2015

impression

MENESR

accès internet

[www.reseau-canope.fr/education-prioritaire](http://www.reseau-canope.fr/education-prioritaire)

