



Repères pour
l'analyse de gestion
Direction générale
de l'enseignement scolaire

Réseaux d'éducation prioritaire

Académie de La Réunion

Données 2013-2014

Indicateurs synthétiques d'efficacité

Éléments de lecture des radars

Ces radars présentent trois types d'indicateurs :

- **contexte social** (taux de boursiers taux 3 en collège, taux d'élèves issus de PCS défavorisées parmi les entrants en 6ème) ;
- **réussite scolaire** (taux de retard des entrants en 6ème, taux de réussite au diplôme national du brevet, taux de passage de 3ème en 2nde GT, taux de passage de 2nde GT en 1ère générale) ;
- **moyens spécifiques** (nombre d'ETP enseignants supplémentaires pour 1000 élèves concernant les programmes 140, 141 et 230 et le nombre d'élèves par classe ou division).

Les flèches indiquent le sens de lecture : plus le polygone tend vers l'extérieur, plus les valeurs de chaque indicateur sont élevées.

Certains indicateurs sont inversés, de façon à ce que tous les indicateurs puissent s'interpréter dans le même sens, du centre vers l'extérieur du radar. Les indicateurs inversés sont encadrés par des astérisques. Les polygones en pointillés indiquent le minimum et le maximum des valeurs académiques de chaque indicateur.

Éducation prioritaire

Radar de comparaison entre les indicateurs nationaux et académiques



ECLAIR

Radar de comparaison entre les indicateurs nationaux et académiques

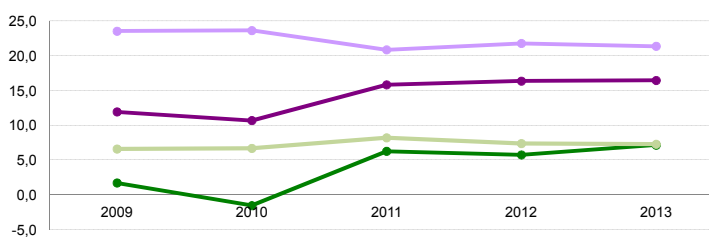


Objectifs et indicateurs nationaux de la performance scolaire

Rappels des objectifs de l'éducation prioritaire au niveau national :	Réalizations et objectifs nationaux							
	réalisation 2011		réalisation 2012		réalisation 2013		CIBLE 2015 (Mélusine)	
Objectif n°1 (programme 140) : conduire tous les élèves à la maîtrise des connaissances et compétences du socle commun exigibles au terme de la scolarité obligatoire Objectif n° 1 (programme 141) : conduire le maximum de jeunes aux niveaux de compétences attendues en fin de formation initiale et à l'obtention des diplômes correspondants Objectif n° 3 (programme 140) - Objectif n°4 (programme 141) : promouvoir un aménagement équilibré du territoire éducatif national en optimisant les moyens alloués								
Programme 140 "Enseignement scolaire public du premier degré"	ECLAIR	RRS	ECLAIR	RRS	ECLAIR	RRS	ECLAIR	RRS
Proportion d'élèves maîtrisant en fin de CM2 les compétences 1 et 3 du socle commun (palier 2) :								
- compétence 1 (maîtrise de la langue française)					62,5	69,8	65	72
- compétence 3 (mathématiques, culture scientifique et technologique)					47,3	56,5	50	57
Écart de pourcentages d'élèves maîtrisant, en fin de CM2, les compétences 1 et 3 du palier 2 du socle commun entre RAR/ECLAIR et hors EP, et entre RRS et hors EP :								
- en langue française	-21,6	-17,1	-19,5	-10,4	-19,3	-11,9	-17,5	-13
- pour les principaux éléments de mathématiques	-28,8	-23,9	-26	-20	-26,9	-17,7	-24	-20
Proportion d'élèves entrant en 6ème avec au moins 1 an de retard :					20	16,5	18	15
Écart des taux d'encadrement à l'école primaire (nombre d'élèves par classe) entre EP et hors EP :	-1,9	-1,5	-1,5	-1,5	-1,6	-1,4	-2	-1,5
Programme 141 "Enseignement scolaire public du second degré"	ECLAIR	RRS	ECLAIR	RRS	ECLAIR	RRS	ECLAIR	RRS
Proportion d'élèves maîtrisant en fin de 3ème les compétences du socle commun :								
- compétence 1 (maîtrise de la langue française)					56,7	70,1	64	77
- compétence 3 (principaux éléments de mathématiques et de culture scientifique et technologique)					51,5	67,7	61	72
Écart des pourcentages d'élèves maîtrisant, en fin de 3ème, les compétences 1 et 3 du socle commun entre RAR/ECLAIR et hors EP, et entre RRS et hors EP :								
- en langue française	-32	-13,6	-27,1	-10,6	-23,9	-10,4		
- pour les principaux éléments de mathématiques, culture scientifique et technologique			-29,9	-15,4	-28,9	-12,7		
Écart des taux de réussite au brevet entre RAR/ECLAIR et hors EP, et entre RRS et hors EP :	-12,2	-7,8	-11,9	-7,2	-11,5	-7,3	-10,5	-6,5
Écart des taux d'encadrement au collège (nombre d'élèves par division) entre RAR/ECLAIR et hors EP, et entre RRS et hors EP :	-4,2	-2,8	-4	-2,7	-4	-2,7	-5	-3

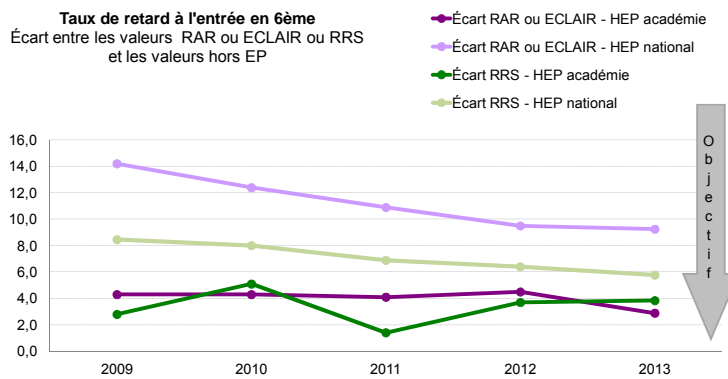
Évolution des écarts entre EP et hors EP

Proportion de boursiers de taux 3 en collège
Écart entre les valeurs RAR ou ECLAIR ou RRS et les valeurs hors EP



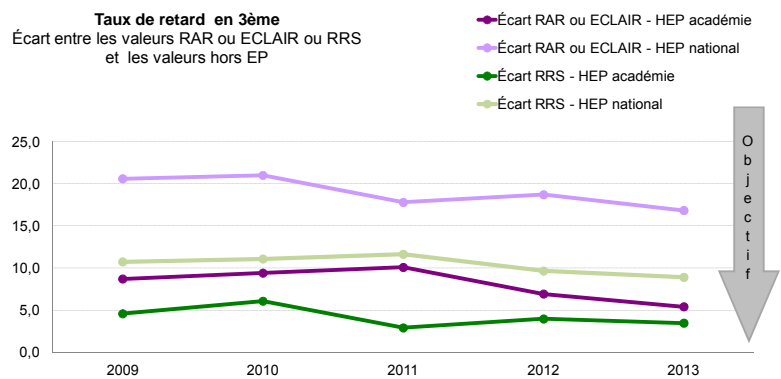
1er degré

Taux de retard à l'entrée en 6ème
Écart entre les valeurs RAR ou ECLAIR ou RRS et les valeurs hors EP

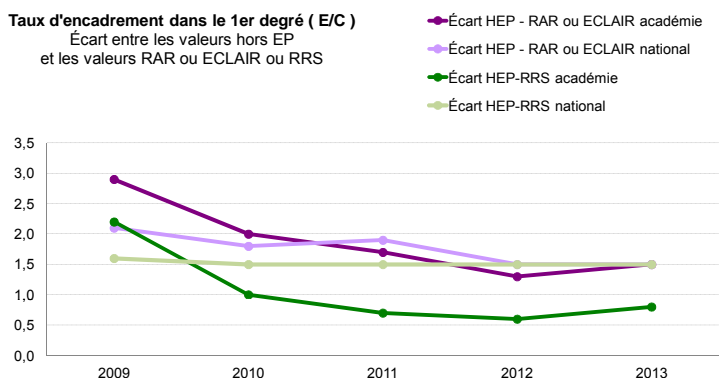


2nd degré

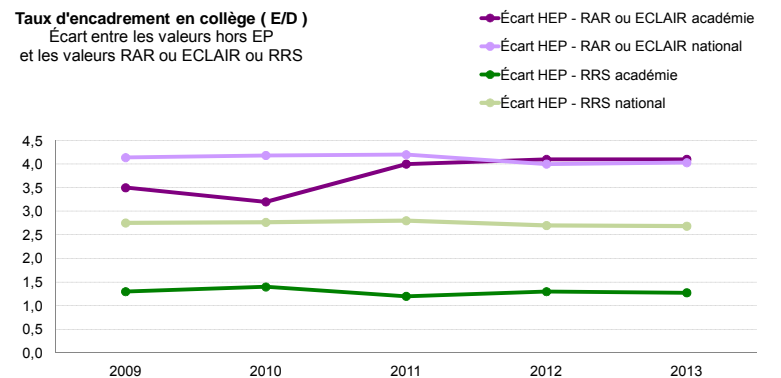
Taux de retard en 3ème
Écart entre les valeurs RAR ou ECLAIR ou RRS et les valeurs hors EP



Taux d'encadrement dans le 1er degré (E/C)
Écart entre les valeurs hors EP et les valeurs RAR ou ECLAIR ou RRS



Taux d'encadrement en collège (E/D)
Écart entre les valeurs hors EP et les valeurs RAR ou ECLAIR ou RRS



Composition de l'éducation prioritaire dans l'académie

Indicateurs socio-économiques	Académie				Référence académique	National				Référence nationale
	ECLAIR	RRS	EP	Hors EP		ECLAIR	RRS	EP	Hors EP	
Contexte social										
Proportion d'élèves entrant en 6ème issus de PCS défavorisées	66,1%	59,1%	62,7%	52,4%	57,7%	61,0%	51,6%	54,8%	32,6%	36,2%
Proportion de boursiers de taux 3 au collège	43,1%	33,8%	38,3%	26,6%	32,6%	27,9%	13,8%	17,7%	6,5%	8,7%
Carte de l'éducation prioritaire										
Poids de l'EP en établissements										
Nombre d'écoles	146	116	262	235	497	2 123	4 438	6 561	40 744	47 305
<i>Évolution par rapport à 2012-2013 (en nombre d'écoles)</i>	0	0	0	1	1	-16	-19	-35	-332	-367
Répartition des écoles	29,4%	23,3%	52,7%	47,3%	100%	4,5%	9,4%	13,9%	86,1%	100%
Nombre de collèges	20	20	40	37	77	300	776	1 076	4 195	5 271
<i>Évolution par rapport à 2012-2013 (en nombre de collèges)</i>	0	0	0	1	1	-1	-5	-6	3	-3
Répartition des collèges	26,0%	26,0%	51,9%	48,1%	100%	5,7%	14,7%	20,4%	79,6%	100%
Poids de l'EP en élèves										
Effectifs d'élèves du 1er degré	30 401	26 651	57 052	52 784	109 836	370 068	673 323	1 043 391	4 819 830	5 863 221
Répartition des élèves du 1er degré	27,7%	24,3%	51,9%	48,1%	100%	6,3%	11,5%	17,8%	82,2%	100%
Rappel : année 2012-2013	27,8%	24,5%	52,3%	47,7%	100%	6,3%	11,4%	17,7%	82,3%	100%
Nombre moyen d'élèves par école	208,2	229,8	217,8	224,6	221,0	174,3	151,7	159,0	118,3	123,9
<i>École d'origine des élèves</i>										
Répartition suivant leur école d'origine des écoliers entrant en 6ème dans un collège ECLAIR	89,6%	4,2%	93,8%	6,2%	100%	83,4%	4,2%	87,6%	12,4%	100%
Effectifs d'élèves des collèges	13 983	14 804	28 787	27 585	56 372	143 362	369 157	512 519	2 093 658	2 606 177
Répartition des élèves des collèges	24,8%	26,3%	51,1%	48,9%	100%	5,5%	14,2%	19,7%	80,3%	100%
Rappel : année 2012-2013	25,1%	26,1%	51,1%	48,9%	100%	5,5%	14,1%	19,6%	80,4%	100%
Nombre moyen d'élèves par collège	699,2	740,2	719,7	745,5	732,1	477,9	475,7	476,3	499,1	494,4
<i>Collège de destination des élèves</i>										
Répartition suivant leur collège de destination des élèves de 6ème provenant d'une école EP (ECLAIR + RRS)	43,7%	47,4%	91,0%	9,0%	100%	28,7%	54,9%	83,6%	16,4%	100%
Sections pour élèves à besoins particuliers										
Proportion d'élèves en SEGPA	8,2%	2,4%	5,2%	3,0%	4,1%	7,2%	5,1%	5,7%	2,7%	3,3%

Leviers d'action

La carte de l'éducation prioritaire est aussi un moyen d'action.

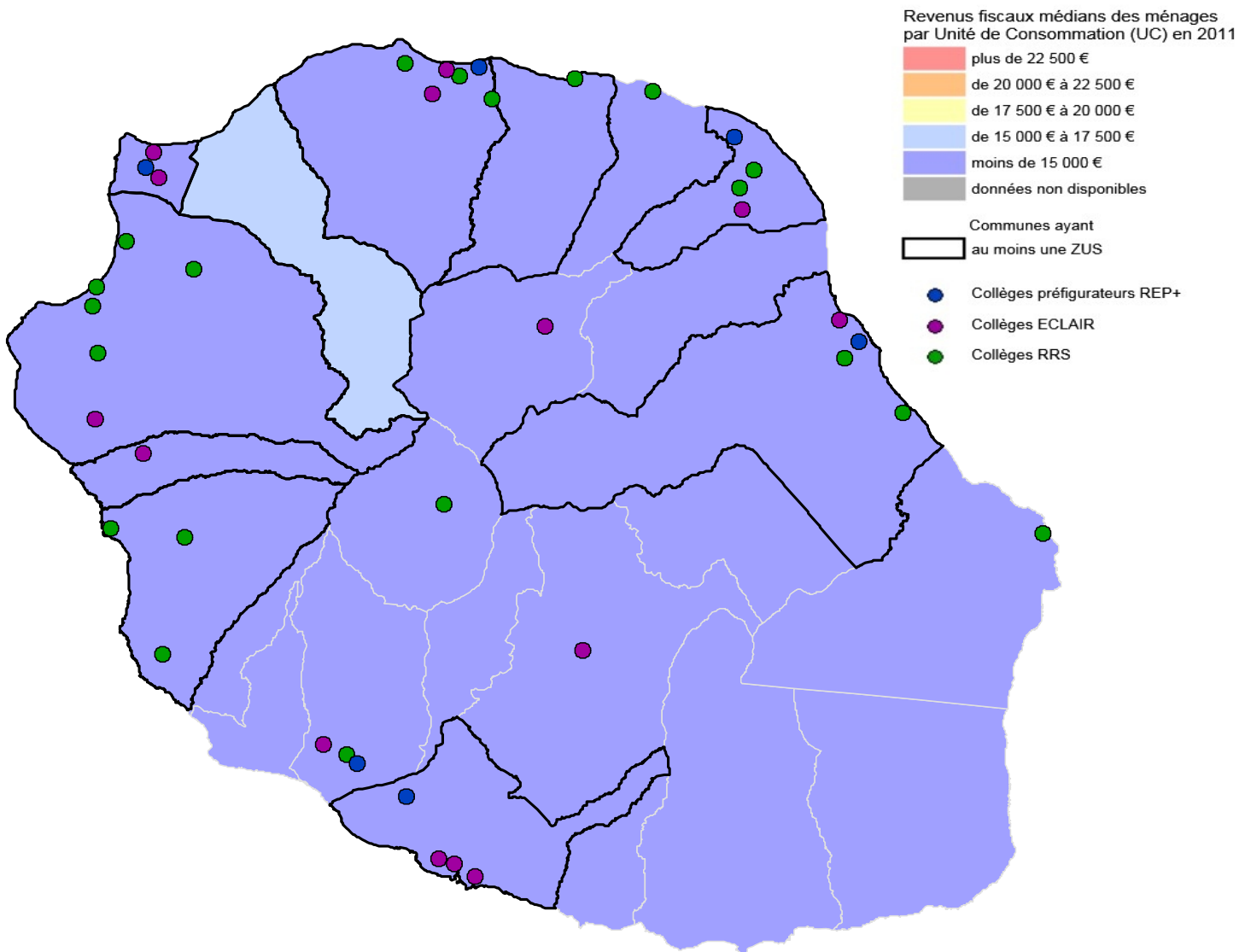
Encadrement des élèves	Académie				Référence académique	National				Référence nationale
	ECLAIR	RRS	EP	Hors EP		ECLAIR	RRS	EP	Hors EP	
Scolarisation des élèves										
Proportion d'élèves de 2 ans dans le préélémentaire	3,5%	2,8%	3,2%	1,8%	2,5%	6,4%	6,4%	6,4%	2,6%	3,3%
Encadrement des élèves										
Nombre moyen d'élèves par classe - 1er degré (E/C)	22,7	23,4	23,0	24,1	23,2	22,7	22,8	22,7	24,2	23,7
Nombre moyen d'élèves par division en collège (E/D)	21,1	23,9	22,5	25,2	23,7	20,8	22,2	21,8	24,9	24,2
Nombre moyen d'élèves par structure en collège (E/S)	20,3	23,0	21,6	23,9	22,6	19,9	21,2	20,8	23,5	22,9
Nombre moyen d'heures hebdomadaires par élève en collège (H/E)	1,51	1,22	1,36	1,17	1,27	1,47	1,32	1,36	1,18	1,21

Moyens humains	Académie				Référence académique	National				Référence nationale
	ECLAIR	RRS	EP	Hors EP		ECLAIR	RRS	EP	Hors EP	
Caractéristiques des équipes enseignantes										
Proportion d'enseignants avec 5 ans et plus d'ancienneté sur leur poste dans le 1er degré en collège	40,6%	43,7%	42,1%	45,2%	43,4%	35,1%	37,2%	36,4%	42,2%	41,1%
	43,3%	50,3%	46,8%	47,2%	47,0%	36,9%	45,9%	43,2%	51,4%	49,6%
Surencadrement Programme 140 (1er degré - Public)										
Nombre d'ETP théoriques supplémentaires	199	66	265	5		2 688	4 618	7 306		
Nombre d'ETP théoriques supplémentaires pour 1 000 élèves	7	2	5			7	7	7		
Surencadrement Programme 141 (2nd degré - Public) - Collèges										
Nombre d'ETP théoriques supplémentaires	266	41	307			2 387	3 057	5 444		
Nombre d'ETP théoriques supplémentaires pour 1 000 élèves	19	3	11			17	8	11		
Surencadrement Programme 230 (vie de l'élève)										
Nombre d'ETP théoriques supplémentaires (CPE et AED)	63	21	85			1 552	1 691	3 242		
Nombre d'ETP théoriques supplémentaires pour 1 000 élèves	5	1	3			11	5	6		

Pour la méthode d'estimation du surencadrement, voir le fascicule "définitions et méthodes de calculs"

Offres éducatives	Académie				Référence académique	National				Référence nationale
	ECLAIR	RRS	EP	Hors EP		ECLAIR	RRS	EP	Hors EP	
Expérimentations										
Nombre d'expérimentations repérées	15	3	18	36	54	141	48	189	1 006	1 195
L'exemple des langues										
Proportion d'élèves inscrits en sections européennes et internationales	8,5%	6,7%	7,5%	10,5%	9,0%	5,0%	5,0%	5,0%	5,9%	5,7%
Proportion d'élèves inscrits en 6ème bilangues	24,2%	25,1%	24,6%	24,5%	24,6%	16,8%	15,4%	15,8%	16,6%	16,4%
Proportion d'élèves apprenant des langues rares	1,3%	0,1%	0,7%	2,2%	1,5%	6,3%	5,8%	6,0%	5,1%	5,3%
Proportion d'élèves suivant des cours de latin-grec	9,5%	11,2%	10,4%	13,1%	11,7%	11,7%	15,5%	14,5%	18,5%	17,8%

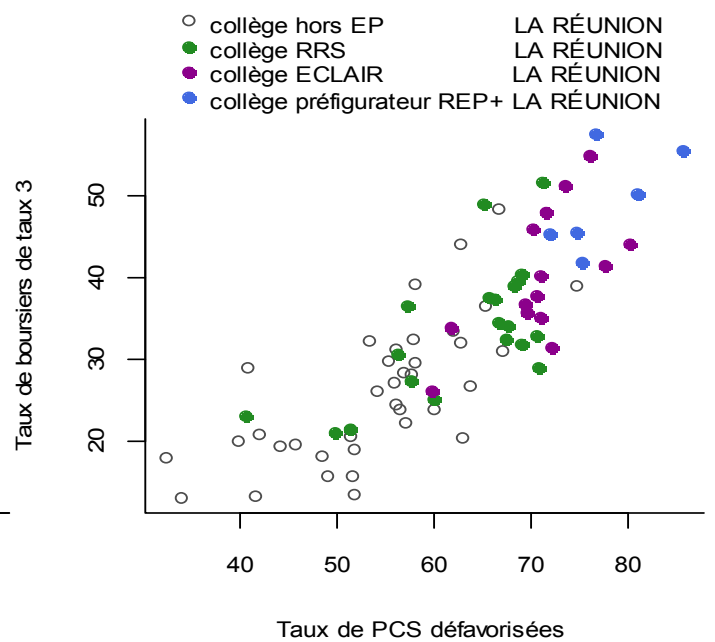
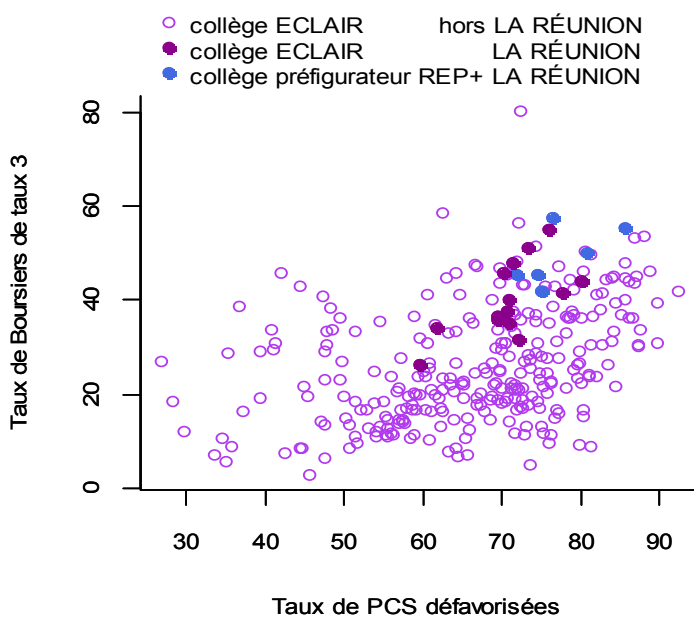
Contexte socio-économique des collèges EP et préfigureurs REP+ de l'académie



Taux de boursiers de taux 3 en fonction des taux de PCS défavorisées

Collèges ECLAIR de métropole et DOM et collèges préfigureurs REP+ de l'académie :

Collèges de l'académie :



Réussite scolaire

	Académie				Référence académique	National				Référence nationale
	ECLAIR	RRS	EP	Hors EP		ECLAIR	RRS	EP	Hors EP	
Fluidité des parcours scolaires										
1er degré										
Taux de redoublement en CE1 (fin cycle 2)	6,4%	5,5%	5,9%	4,1%	5,1%	4,6%	3,9%	4,2%	2,5%	2,8%
Taux de retard parmi les élèves entrant en 6ème	14,3%	15,3%	14,8%	11,4%	13,1%	19,9%	16,5%	17,7%	10,7%	11,8%
2nd degré										
Taux de retard parmi les élèves de 3ème	25,8%	23,9%	24,8%	20,4%	22,6%	35,5%	27,6%	29,8%	18,7%	20,8%

	Académie				Référence académique	National				Référence nationale
	ECLAIR	RRS	EP	Hors EP		ECLAIR	RRS	EP	Hors EP	
Diplôme national du brevet										
<i>Session 2013</i>										
Réussite au brevet										
Taux de réussite au brevet	79,8%	78,7%	79,3%	82,3%	80,8%	72,8%	77,2%	76,0%	84,3%	82,8%
<i>Pour rappel :</i>										
<i>Rappel session 2012</i>	80,3%	81,6%	81,0%	83,3%	82,1%	72,9%	77,7%	76,4%	84,7%	83,2%
<i>Rappel session 2011</i>	74,2%	78,3%	76,4%	81,9%	79,0%	71,1%	75,5%	74,5%	83,3%	81,7%
Taux de réussite parmi les garçons	76,5%	74,1%	75,2%	78,3%	76,8%	68,0%	72,8%	71,5%	81,1%	79,4%
Taux de réussite parmi les filles	82,8%	83,1%	82,9%	86,2%	84,6%	77,4%	81,4%	80,3%	87,5%	86,1%
Mentions Bien et Très-Bien										
Taux de mentions Bien et Très-Bien	22,8%	28,1%	25,5%	32,6%	29,2%	18,8%	24,9%	23,3%	33,3%	31,7%
Taux de mentions Bien et Très-Bien parmi les filles	26,8%	31,2%	29,1%	35,8%	32,6%	21,6%	27,6%	26,0%	37,4%	35,4%
Résultats										
Note moyenne à l'écrit du contrôle final	8,2	8,7	8,5	9,2	8,9	7,3	8,4	8,1	9,9	9,6
en français										
Note moyenne au contrôle continu	11,1	11,2	11,1	11,5	11,3	10,5	10,8	10,7	11,4	11,3
Note moyenne à l'examen final	9,9	10,3	10,1	10,9	10,5	8,7	9,7	9,4	10,8	10,6
en mathématiques										
Note moyenne au contrôle continu	10,7	10,5	10,6	11,2	10,9	9,9	10,2	10,1	11,1	10,9
Note moyenne à l'examen final	8,3	8,7	8,5	9,3	8,9	6,8	7,9	7,6	9,7	9,3

	Académie				Référence académique	National				Référence nationale
	ECLAIR	RRS	EP	Hors EP		ECLAIR	RRS	EP	Hors EP	
Orientation et parcours des élèves										
En fin de collège										
Taux de passage de 3ème en 2nde GT	47,9%	50,9%	49,5%	58,4%	54,0%	47,9%	54,9%	52,9%	64,0%	61,9%
Taux de passage de 3ème en 2nde Pro	45,7%	41,6%	43,6%	34,5%	39,0%	40,9%	33,3%	35,4%	22,3%	24,8%
Devenir des élèves en fonction de leur collège d'origine										
<i>Devenir en fin de 2nde GT</i>										
1ère générale	42,6%	51,8%	47,5%	57,7%	52,8%	43,7%	53,3%	50,9%	64,9%	62,6%
1ère technologique	38,9%	32,4%	35,5%	26,8%	31,0%	32,9%	27,7%	29,0%	21,3%	22,5%
Redoublement	11,3%	8,9%	10,0%	9,6%	9,8%	14,2%	11,5%	12,2%	8,0%	8,7%
Autres	7,3%	6,9%	7,0%	5,9%	6,4%	9,2%	7,5%	7,9%	5,9%	6,2%
Total	100,0%	100,0%	100,0%	100,0%	100,0%	100,0%	100,0%	100,0%	100,0%	100,0%
<i>Devenir en fin de 2nde Pro</i>										
1ère professionnelle	87,2%	91,0%	89,0%	85,8%	87,5%	77,8%	80,7%	79,8%	82,9%	83,0%
Redoublement	2,0%	0,8%	1,4%	1,3%	1,4%	6,2%	5,2%	5,5%	4,1%	4,5%
Autres	10,9%	8,2%	9,6%	12,9%	11,1%	16,0%	14,0%	14,7%	13,0%	12,5%
Total	100,0%	100,0%	100,0%	100,0%	100,0%	100,0%	100,0%	100,0%	100,0%	100,0%

Éléments de coûts

Calculs effectués sur l'année budgétaire 2013 - Ces coûts comprennent le coût du surencadrement ainsi que les indemnités spécifiques.

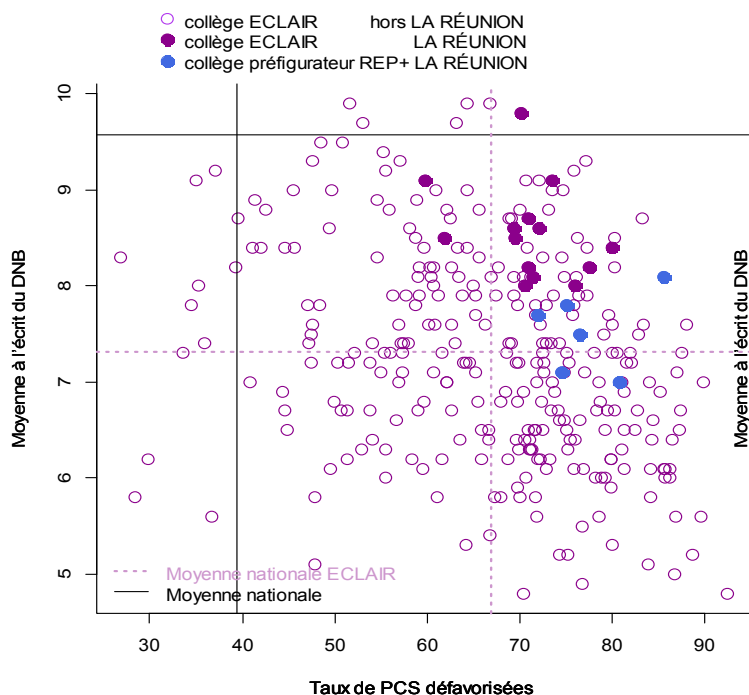
	Académie			National		
	ECLAIR	RRS	EP	ECLAIR	RRS	EP
Surcoût global estimé						
Surcoût global en euros	36 911 061	8 070 807	44 981 868	439 890 985	562 866 495	1 002 757 480
Surcoût en euros par élève	832	195	524	881	540	650
dont :						
Surcoût global du programme 140 (1er degré - Public)						
Surcoût global en euros	14 895 267	4 250 175	19 145 442	201 015 540	290 067 684	491 083 223
Surcoût en euros par élève	490	159	336	558	431	475
Surcoût global du programme 141 (2nd degré - Public) - Collèges						
Surcoût global en euros	19 928 651	2 930 737	22 859 388	186 806 848	219 896 886	406 703 734
Surcoût en euros par élève	1 425	198	794	1 303	596	794
Surcoût global du programme 230 (Vie de l'élève - Public)						
Surcoût global en euros	2 087 143	889 895	2 977 038	50 382 338	55 412 830	105 795 168
Surcoût en euros par élève	149	60	103	351	150	206

Pour info :
Coût moyen annuel par élève des programmes 140, 141 et 230 :
 1er degré public : 3 285 €
 2nd degré public : 6 701 €
 vie de l'élève : 974 €

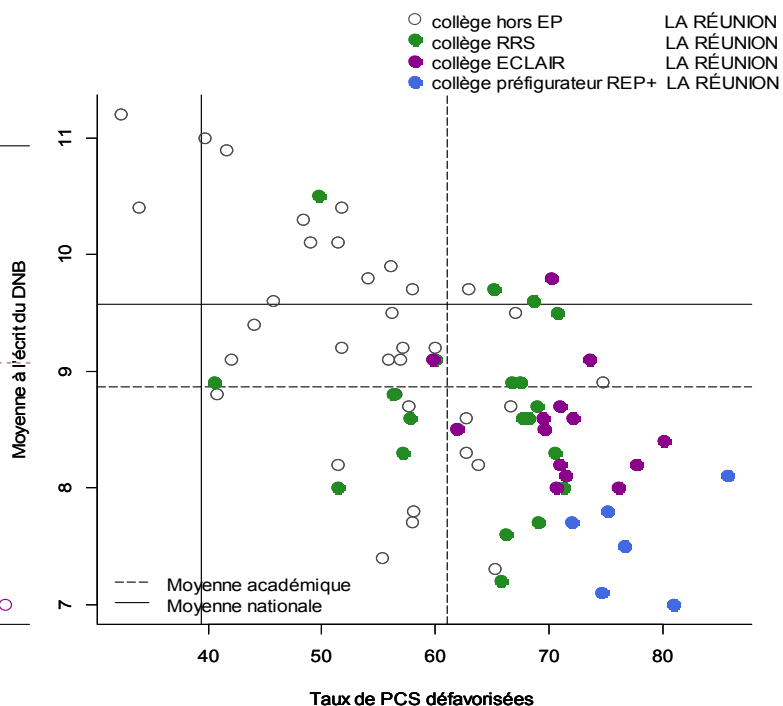
Focus sur la réussite au DNB des collèges EP et des collèges préfigurateurs REP + de l'académie

Moyenne à l'écrit du DNB en fonction des taux de PCS défavorisées

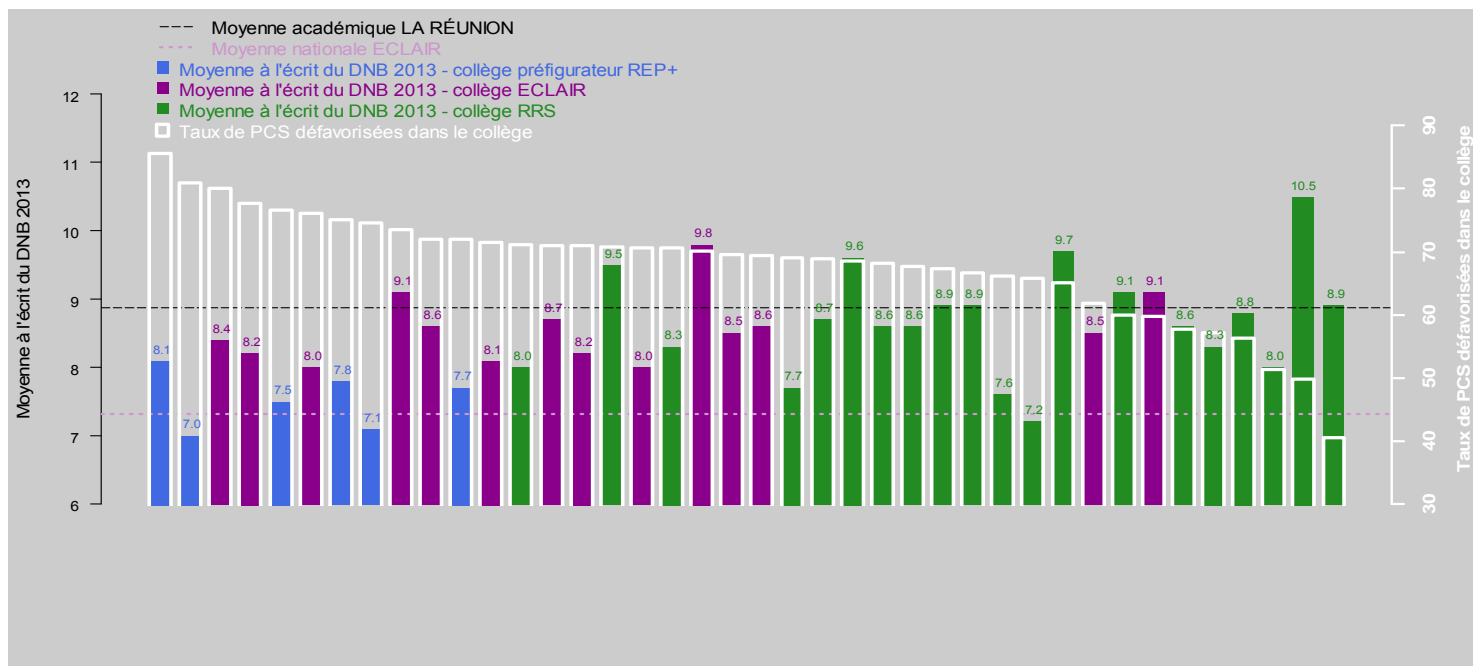
Collèges ECLAIR et préfigurateurs REP+ de Métropole et DOM



Collèges de l'académie



Note moyenne à l'écrit du DNB dans les collèges EP et les collèges préfigurateurs REP+ de l'académie



thématique

Repères pour l'analyse de gestion

titre du document

Réseaux d'éducation prioritaire
Tableau de bord académique - Données 2013-2014

éditeur

Direction générale
de l'enseignement scolaire (DGESCO)

bureaux

DGESCO B12
Bureau de la synthèse budgétaire, des études
et du contrôle de gestion
DGESCO B3-2
Bureau de la politique d'éducation prioritaire
et des dispositifs d'accompagnement

date de parution

Septembre 2014

impression

MEN

accès internet

www.reseau-canope.fr/education-prioritaire

