

Repères pour
l'analyse de gestion
Direction générale
de l'enseignement scolaire

Réseaux d'éducation prioritaire

Académie de Paris

Données 2013-2014

Indicateurs synthétiques d'efficacité

Éléments de lecture des radars

Ces radars présentent trois types d'indicateurs :

- **contexte social** (taux de boursiers taux 3 en collège, taux d'élèves issus de PCS défavorisées parmi les entrants en 6ème) ;
- **réussite scolaire** (taux de retard des entrants en 6ème, taux de réussite au diplôme national du brevet, taux de passage de 3ème en 2nde GT, taux de passage de 2nde GT en 1ère générale) ;
- **moyens spécifiques** (nombre d'ETP enseignants supplémentaires pour 1000 élèves concernant les programmes 140, 141 et 230 et le nombre d'élèves par classe ou division).

Les flèches indiquent le sens de lecture : plus le polygone tend vers l'extérieur, plus les valeurs de chaque indicateur sont élevées.

Certains indicateurs sont inversés, de façon à ce que tous les indicateurs puissent s'interpréter dans le même sens, du centre vers l'extérieur du radar. Les indicateurs inversés sont encadrés par des astérisques. Les polygones en pointillés indiquent le minimum et le maximum des valeurs académiques de chaque indicateur.

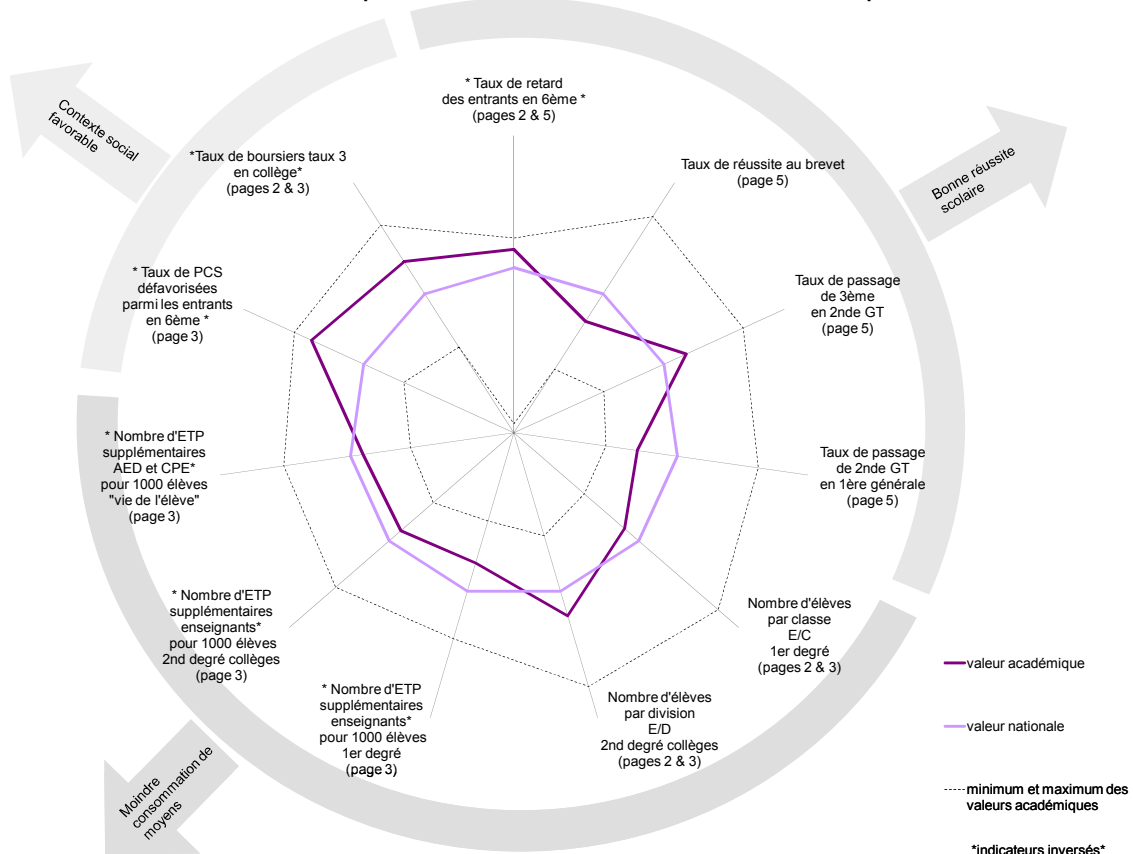
Éducation prioritaire

Radar de comparaison entre les indicateurs nationaux et académiques



ECLAIR

Radar de comparaison entre les indicateurs nationaux et académiques

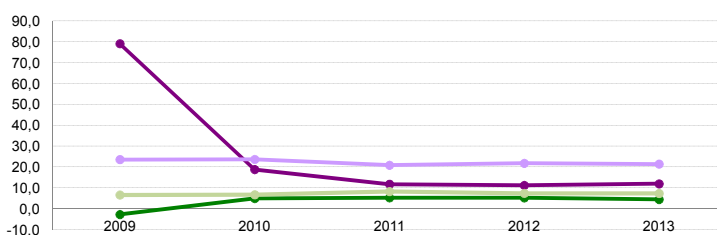


Objectifs et indicateurs nationaux de la performance scolaire

Rappels des objectifs de l'éducation prioritaire au niveau national : Objectif n°1 (programme 140) : conduire tous les élèves à la maîtrise des connaissances et compétences du socle commun exigibles au terme de la scolarité obligatoire Objectif n° 1 (programme 141) : conduire le maximum de jeunes aux niveaux de compétences attendues en fin de formation initiale et à l'obtention des diplômes correspondants Objectif n° 3 (programme 140) - Objectif n°4 (programme 141) : promouvoir un aménagement équilibré du territoire éducatif national en optimisant les moyens alloués	Réalizations et objectifs nationaux								
	réalisation 2011		réalisation 2012		réalisation 2013		CIBLE 2015 (Mélusine)		
	ECLAIR	RRS	ECLAIR	RRS	ECLAIR	RRS	ECLAIR	RRS	
Programme 140 "Enseignement scolaire public du premier degré"									
Proportion d'élèves maîtrisant en fin de CM2 les compétences 1 et 3 du socle commun (palier 2) : - compétence 1 (maîtrise de la langue française) - compétence 3 (mathématiques, culture scientifique et technologique)					62,5	69,8	65	72	
Écart de pourcentages d'élèves maîtrisant, en fin de CM2, les compétences 1 et 3 du palier 2 du socle commun entre RAR/ECLAIR et hors EP, et entre RRS et hors EP : - en langue française - pour les principaux éléments de mathématiques	-21,6	-17,1	-19,5	-10,4	-19,3	-11,9	-17,5	-13	
Proportion d'élèves entrant en 6ème avec au moins 1 an de retard :					20	16,5	18	15	
Écart des taux d'encadrement à l'école primaire (nombre d'élèves par classe) entre EP et hors EP :	-1,9	-1,5	-1,5	-1,5	-1,6	-1,4	-2	-1,5	
Programme 141 "Enseignement scolaire public du second degré"									
Proportion d'élèves maîtrisant en fin de 3ème les compétences du socle commun : - compétence 1 (maîtrise de la langue française) - compétence 3 (principaux éléments de mathématiques et de culture scientifique et technologique)					56,7	70,1	64	77	
Écart des pourcentages d'élèves maîtrisant, en fin de 3ème, les compétences 1 et 3 du socle commun entre RAR/ECLAIR et hors EP, et entre RRS et hors EP : - en langue française - pour les principaux éléments de mathématiques, culture scientifique et technologique	-32	-13,6	-27,1	-10,6	-23,9	-10,4			
Écart des taux de réussite au brevet entre RAR/ECLAIR et hors EP, et entre RRS et hors EP :	-12,2	-7,8	-11,9	-7,2	-11,5	-7,3	-10,5	-6,5	
Écart des taux d'encadrement au collège (nombre d'élèves par division) entre RAR/ECLAIR et hors EP, et entre RRS et hors EP :	-4,2	-2,8	-4	-2,7	-4	-2,7	-5	-3	

Évolution des écarts entre EP et hors EP

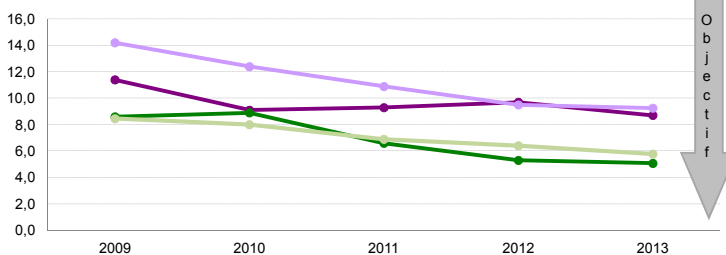
Proportion de boursiers de taux 3 en collège
 Écart entre les valeurs RAR ou ECLAIR ou RRS et les valeurs hors EP



1er degré

Taux de retard à l'entrée en 6ème
 Écart entre les valeurs RAR ou ECLAIR ou RRS et les valeurs hors EP

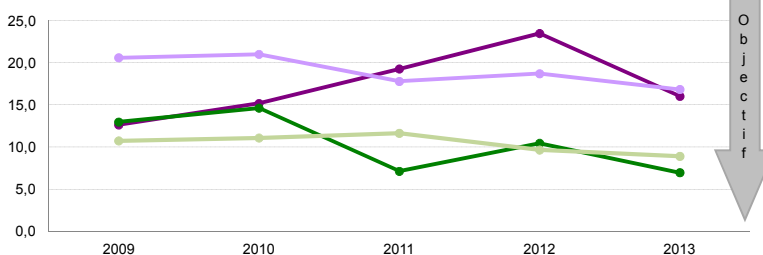
● Écart RAR ou ECLAIR - HEP académie
 ● Écart RAR ou ECLAIR - HEP national
 ● Écart RRS - HEP académie
 ● Écart RRS - HEP national



2nd degré

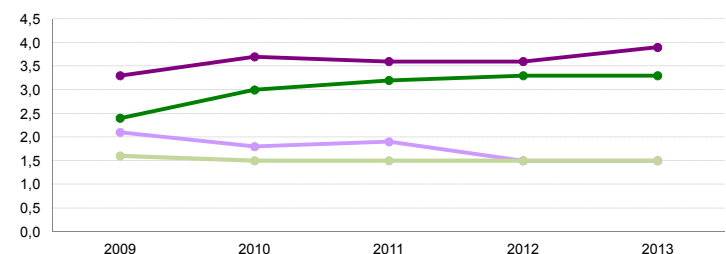
Taux de retard en 3ème
 Écart entre les valeurs RAR ou ECLAIR ou RRS et les valeurs hors EP

● Écart RAR ou ECLAIR - HEP académie
 ● Écart RAR ou ECLAIR - HEP national
 ● Écart RRS - HEP académie
 ● Écart RRS - HEP national



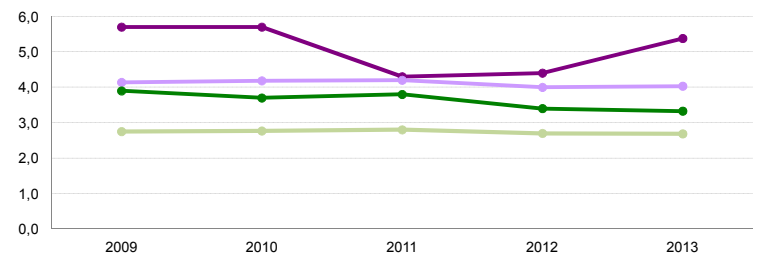
Taux d'encadrement dans le 1er degré (E/C)
 Écart entre les valeurs hors EP et les valeurs RAR ou ECLAIR ou RRS

● Écart HEP - RAR ou ECLAIR académie
 ● Écart HEP - RAR ou ECLAIR national
 ● Écart HEP - RRS académie
 ● Écart HEP - RRS national



Taux d'encadrement en collège (E/D)
 Écart entre les valeurs hors EP et les valeurs RAR ou ECLAIR ou RRS

● Écart HEP - RAR ou ECLAIR académie
 ● Écart HEP - RAR ou ECLAIR national
 ● Écart HEP - RRS académie
 ● Écart HEP - RRS national



Composition de l'éducation prioritaire dans l'académie

Indicateurs socio-économiques	Académie				Référence académique	National				Référence nationale
	ECLAIR	RRS	EP	Hors EP		ECLAIR	RRS	EP	Hors EP	
Contexte social										
Proportion d'élèves entrant en 6ème issus de PCS défavorisées	43,3%	30,7%	32,3%	16,2%	21,1%	61,0%	51,6%	54,8%	32,6%	36,2%
Proportion de boursiers de taux 3 au collège	17,5%	10,0%	10,7%	5,5%	6,9%	27,9%	13,8%	17,7%	6,5%	8,7%

Carte de l'éducation prioritaire	Académie				Référence académique	National				Référence nationale
	ECLAIR	RRS	EP	Hors EP		ECLAIR	RRS	EP	Hors EP	
Poids de l'EP en établissements										
Nombre d'écoles	32	183	215	447	662	2 123	4 438	6 561	40 744	47 305
Évolution par rapport à 2012-2013 (en nombre d'écoles)	0	1	1	-1	0	-16	-19	-35	-332	-367
Répartition des écoles	4,8%	27,6%	32,5%	67,5%	100%	4,5%	9,4%	13,9%	86,1%	100%
Nombre de collèges	4	29	33	79	112	300	776	1 076	4 195	5 271
Évolution par rapport à 2012-2013 (en nombre de collèges)	0	0	0	0	0	-1	-5	-6	3	-3
Répartition des collèges	3,6%	25,9%	29,5%	70,5%	100%	5,7%	14,7%	20,4%	79,6%	100%
Poids de l'EP en élèves										
Effectifs d'élèves du 1er degré	6 199	36 356	42 555	93 386	135 941	370 068	673 323	1 043 391	4 819 830	5 863 221
Répartition des élèves du 1er degré	4,6%	26,7%	31,3%	68,7%	100%	6,3%	11,5%	17,8%	82,2%	100%
Rappel : année 2012-2013	4,6%	26,6%	31,3%	68,7%	100%	6,3%	11,4%	17,7%	82,3%	100%
Nombre moyen d'élèves par école	193,7	198,7	197,9	208,9	205,3	174,3	151,7	159,0	118,3	123,9
<i>École d'origine des élèves</i>										
Répartition suivant leur école d'origine des écoliers entrant en 6ème dans un collège ECLAIR	79,0%	8,9%	87,9%	12,1%	100%	83,4%	4,2%	87,6%	12,4%	100%
Effectifs d'élèves des collèges	1 493	13 262	14 755	42 682	57 437	143 362	369 157	512 519	2 093 658	2 606 177
Répartition des élèves des collèges	2,6%	23,1%	25,7%	74,3%	100%	5,5%	14,2%	19,7%	80,3%	100%
Rappel : année 2012-2013	2,6%	22,9%	25,5%	74,5%	100%	5,5%	14,1%	19,6%	80,4%	100%
Nombre moyen d'élèves par collège	373,3	457,3	447,1	540,3	512,8	477,9	475,7	476,3	499,1	494,4
<i>Collège de destination des élèves</i>										
Répartition suivant leur collège de destination des élèves de 6ème provenant d'une école EP (ECLAIR + RRS)	7,9%	56,9%	64,9%	35,1%	100%	28,7%	54,9%	83,6%	16,4%	100%
Sections pour élèves à besoins particuliers										
Proportion d'élèves en SEGPA	0,0%	2,7%	2,4%	1,4%	1,7%	7,2%	5,1%	5,7%	2,7%	3,3%

Leviers d'action

La carte de l'éducation prioritaire est aussi un moyen d'action.

Encadrement des élèves	Académie				Référence académique	National				Référence nationale
	ECLAIR	RRS	EP	Hors EP		ECLAIR	RRS	EP	Hors EP	
Scolarisation des élèves										
Proportion d'élèves de 2 ans dans le préélémentaire	1,6%	1,1%	1,1%	0,4%	0,6%	6,4%	6,4%	6,4%	2,6%	3,3%
Encadrement des élèves										
Nombre moyen d'élèves par classe - 1er degré (E/C)	22,0	22,6	22,5	25,9	24,6	22,7	22,8	22,7	24,2	23,7
Nombre moyen d'élèves par division en collège (E/D)	22,3	24,3	24,1	27,7	26,7	20,8	22,2	21,8	24,9	24,2
Nombre moyen d'élèves par structure en collège (E/S)	20,2	22,0	21,8	24,7	23,9	19,9	21,2	20,8	23,5	22,9
Nombre moyen d'heures hebdomadaires par élève en collège (H/E)	1,52	1,32	1,34	1,16	1,21	1,47	1,32	1,36	1,18	1,21

Moyens humains	Académie				Référence académique	National				Référence nationale
	ECLAIR	RRS	EP	Hors EP		ECLAIR	RRS	EP	Hors EP	
Caractéristiques des équipes enseignantes										
Proportion d'enseignants avec 5 ans et plus d'ancienneté sur leur poste dans le 1er degré en collège	28,7%	40,6%	38,9%	42,5%	41,3%	35,1%	37,2%	36,4%	42,2%	41,1%
	31,3%	40,5%	39,4%	41,3%	40,7%	36,9%	45,9%	43,2%	51,4%	49,6%
Surencadrement Programme 140 (1er degré - Public)										
Nombre d'ETP théoriques supplémentaires	74	304	378			2 688	4 618	7 306		
Nombre d'ETP théoriques supplémentaires pour 1 000 élèves	12	8	9			7	7	7		
Surencadrement Programme 141 (2nd degré - Public) - Collèges										
Nombre d'ETP théoriques supplémentaires	30	120	150			2 387	3 057	5 444		
Nombre d'ETP théoriques supplémentaires pour 1 000 élèves	20	9	10			17	8	11		
Surencadrement Programme 230 (vie de l'élève)										
Nombre d'ETP théoriques supplémentaires (CPE et AED)	19	46	65			1 552	1 691	3 242		
Nombre d'ETP théoriques supplémentaires pour 1 000 élèves	13	3	4			11	5	6		

Pour la méthode d'estimation du surencadrement, voir le fascicule "définitions et méthodes de calculs"

Offres éducatives	Académie				Référence académique	National				Référence nationale
	ECLAIR	RRS	EP	Hors EP		ECLAIR	RRS	EP	Hors EP	
Expérimentations										
Nombre d'expérimentations repérées	1	2	3	18	21	141	48	189	1 006	1 195
L'exemple des langues										
Proportion d'élèves inscrits en sections européennes et internationales	4,2%	6,5%	6,3%	11,1%	9,9%	5,0%	5,0%	5,0%	5,9%	5,7%
Proportion d'élèves inscrits en 6ème bilangues	19,5%	29,2%	28,2%	20,4%	22,5%	16,8%	15,4%	15,8%	16,6%	16,4%
Proportion d'élèves apprenant des langues rares	1,7%	5,7%	5,3%	7,3%	6,8%	6,3%	5,8%	6,0%	5,1%	5,3%
Proportion d'élèves suivant des cours de latin-grec	14,3%	25,5%	24,3%	32,1%	30,2%	11,7%	15,5%	14,5%	18,5%	17,8%

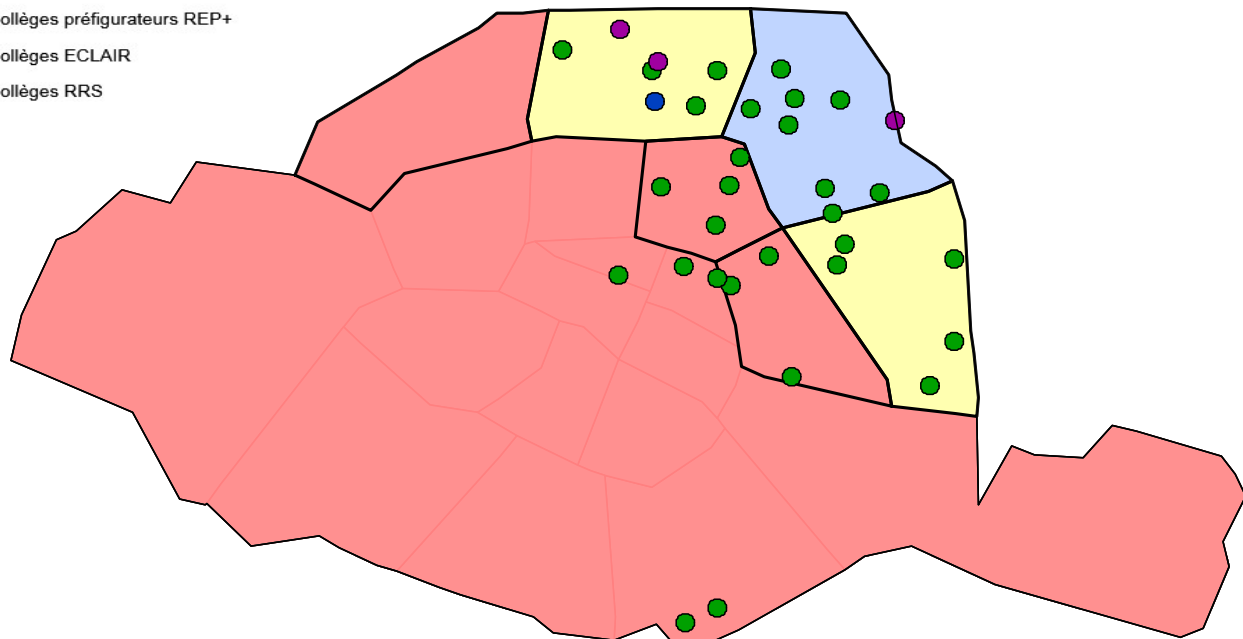
Contexte socio-économique des collèges EP et préfigurateurs REP+ de l'académie

Revenus fiscaux médians des ménages par Unité de Consommation (UC) en 2011

- plus de 22 500 €
- de 20 000 € à 22 500 €
- de 17 500 € à 20 000 €
- de 15 000 € à 17 500 €
- moins de 15 000 €
- données non disponibles

Communes ayant au moins une ZUS

- Collèges préfigurateurs REP+
- Collèges ECLAIR
- Collèges RRS



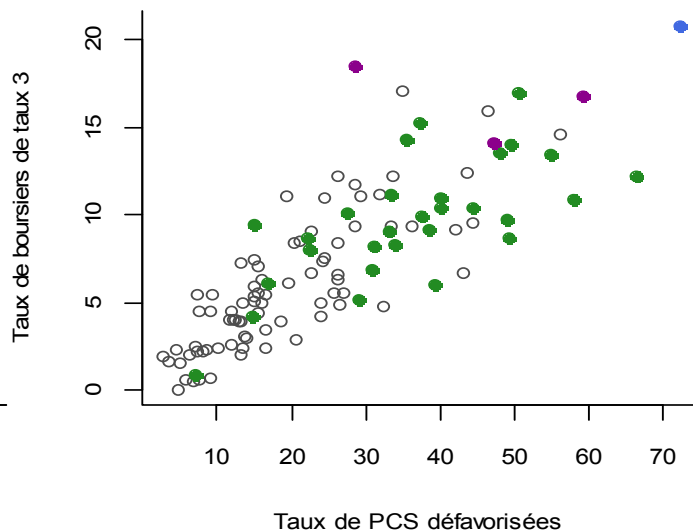
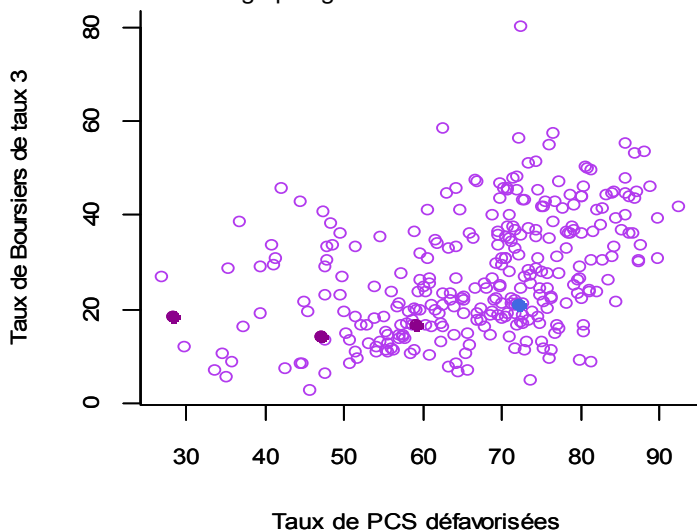
Taux de boursiers de taux 3 en fonction des taux de PCS défavorisées

Collèges ECLAIR de métropole et DOM et collèges préfigurateurs REP+ de l'académie :

Collèges de l'académie :

- collège ECLAIR hors PARIS
- collège ECLAIR PARIS
- collège préfigurateur REP+ PARIS

- collège hors EP PARIS
- collège RRS PARIS
- collège ECLAIR PARIS
- collège préfigurateur REP+ PARIS



Réussite scolaire

	Académie				Référence académique	National				Référence nationale
	ECLAIR	RRS	EP	Hors EP		ECLAIR	RRS	EP	Hors EP	
Fluidité des parcours scolaires										
1er degré										
Taux de redoublement en CE1 (fin cycle 2)	2,7%	2,1%	2,2%	1,2%	1,5%	4,6%	3,9%	4,2%	2,5%	2,8%
Taux de retard parmi les élèves entrant en 6ème	16,5%	12,9%	13,3%	7,8%	9,5%	19,9%	16,5%	17,7%	10,7%	11,8%
2nd degré										
Taux de retard parmi les élèves de 3ème	32,8%	23,8%	24,6%	16,8%	18,7%	35,5%	27,6%	29,8%	18,7%	20,8%

	Académie				Référence académique	National				Référence nationale
	ECLAIR	RRS	EP	Hors EP		ECLAIR	RRS	EP	Hors EP	
Diplôme national du brevet <i>Session 2013</i>										
Réussite au brevet										
Taux de réussite au brevet	65,6%	68,9%	68,6%	83,2%	79,9%	72,8%	77,2%	76,0%	84,3%	82,8%
<i>Pour rappel :</i>										
<i>Rappel session 2012</i>	61,5%	74,2%	72,9%	85,0%	82,4%	72,9%	77,7%	76,4%	84,7%	83,2%
<i>Rappel session 2011</i>	64,7%	69,5%	69,0%	82,8%	79,7%	71,1%	75,5%	74,5%	83,3%	81,7%
Taux de réussite parmi les garçons	57,9%	63,7%	63,1%	80,3%	76,3%	68,0%	72,8%	71,5%	81,1%	79,4%
Taux de réussite parmi les filles	74,3%	74,3%	74,3%	86,3%	83,6%	77,4%	81,4%	80,3%	87,5%	86,1%
Mentions Bien et Très-Bien										
Taux de mentions Bien et Très-Bien	21,9%	30,6%	29,8%	41,3%	39,1%	18,8%	24,9%	23,3%	33,3%	31,7%
Taux de mentions Bien et Très-Bien parmi les filles	28,8%	33,1%	32,7%	45,5%	42,9%	21,6%	27,6%	26,0%	37,4%	35,4%
Résultats										
Note moyenne à l'écrit du contrôle final	7,0	8,4	8,2	10,4	9,9	7,3	8,4	8,1	9,9	9,6
en français										
Note moyenne au contrôle continu	10,3	10,6	10,6	11,6	11,4	10,5	10,8	10,7	11,4	11,3
Note moyenne à l'examen final	8,3	9,9	9,8	11,4	11,1	8,7	9,7	9,4	10,8	10,6
en mathématiques										
Note moyenne au contrôle continu	9,6	10,1	10,0	11,2	10,9	9,9	10,2	10,1	11,1	10,9
Note moyenne à l'examen final	6,3	7,9	7,8	10,2	9,7	6,8	7,9	7,6	9,7	9,3

	Académie				Référence académique	National				Référence nationale
	ECLAIR	RRS	EP	Hors EP		ECLAIR	RRS	EP	Hors EP	
Orientation et parcours des élèves										
En fin de collège										
Taux de passage de 3ème en 2nde GT	53,0%	61,0%	60,2%	75,3%	71,7%	47,9%	54,9%	52,9%	64,0%	61,9%
Taux de passage de 3ème en 2nde Pro	39,2%	29,2%	30,2%	15,8%	19,3%	40,9%	33,3%	35,4%	22,3%	24,8%
Devenir des élèves en fonction de leur collège d'origine										
<i>Devenir en fin de 2nde GT</i>										
1ère générale	34,2%	56,6%	54,7%	75,5%	71,5%	43,7%	53,3%	50,9%	64,9%	62,6%
1ère technologique	41,1%	25,6%	27,0%	12,2%	15,0%	32,9%	27,7%	29,0%	21,3%	22,5%
Redoublement	15,2%	12,0%	12,3%	8,4%	9,2%	14,2%	11,5%	12,2%	8,0%	8,7%
Autres	9,5%	5,7%	6,0%	3,9%	4,3%	9,2%	7,5%	7,9%	5,9%	6,2%
Total	100,0%	100,0%	100,0%	100,0%	100,0%	100,0%	100,0%	100,0%	100,0%	100,0%
<i>Devenir en fin de 2nde Pro</i>										
1ère professionnelle	79,6%	79,5%	79,5%	80,1%	79,9%	77,8%	80,7%	79,8%	82,9%	83,0%
Redoublement	8,8%	8,3%	8,3%	6,2%	7,0%	6,2%	5,2%	5,5%	4,1%	4,5%
Autres	11,7%	12,2%	12,1%	13,7%	13,1%	16,0%	14,0%	14,7%	13,0%	12,5%
Total	100,0%	100,0%	100,0%	100,0%	100,0%	100,0%	100,0%	100,0%	100,0%	100,0%

Éléments de coûts

Calculs effectués sur l'année budgétaire 2013 - Ces coûts comprennent le coût du surencadrement ainsi que les indemnités spécifiques.

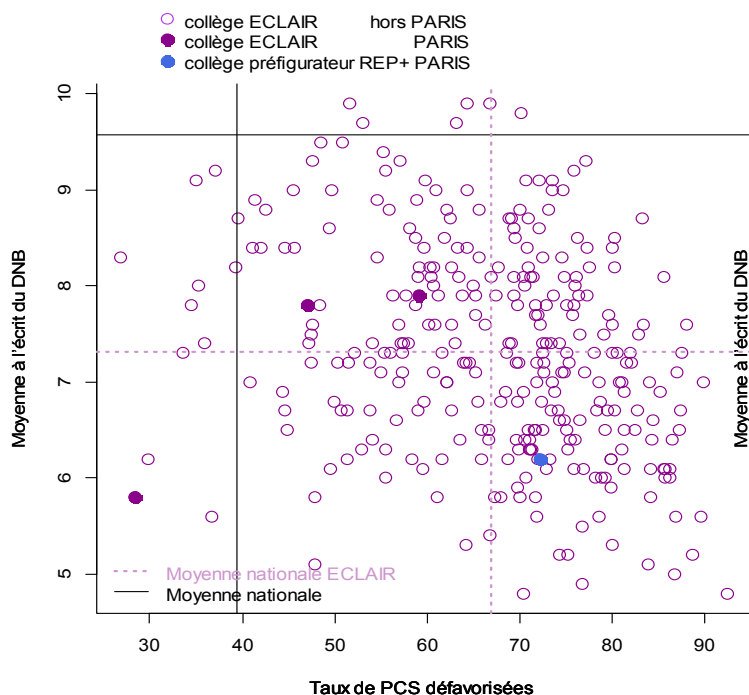
	Académie			National		
	ECLAIR	RRS	EP	ECLAIR	RRS	EP
Surcoût global estimé						
Surcoût global en euros	7 997 761	29 750 273	37 748 035	439 890 985	562 866 495	1 002 757 480
Surcoût en euros par élève	1 040	600	659	881	540	650
dont :						
Surcoût global du programme 140 (1er degré - Public)						
Surcoût global en euros	4 981 587	19 356 130	24 337 717	201 015 540	290 067 684	491 083 223
Surcoût en euros par élève	804	532	572	558	431	475
Surcoût global du programme 141 (2nd degré - Public) - Collèges						
Surcoût global en euros	2 384 454	8 712 887	11 097 341	186 806 848	219 896 886	406 703 734
Surcoût en euros par élève	1 597	657	752	1 303	596	794
Surcoût global du programme 230 (Vie de l'élève - Public)						
Surcoût global en euros	631 720	1 681 257	2 312 977	50 382 338	55 412 830	105 795 168
Surcoût en euros par élève	423	127	157	351	150	206

Pour info :
Coût moyen annuel par élève des programmes 140, 141 et 230 :
 1er degré public : 3 285 €
 2nd degré public : 6 701 €
 vie de l'élève : 974 €

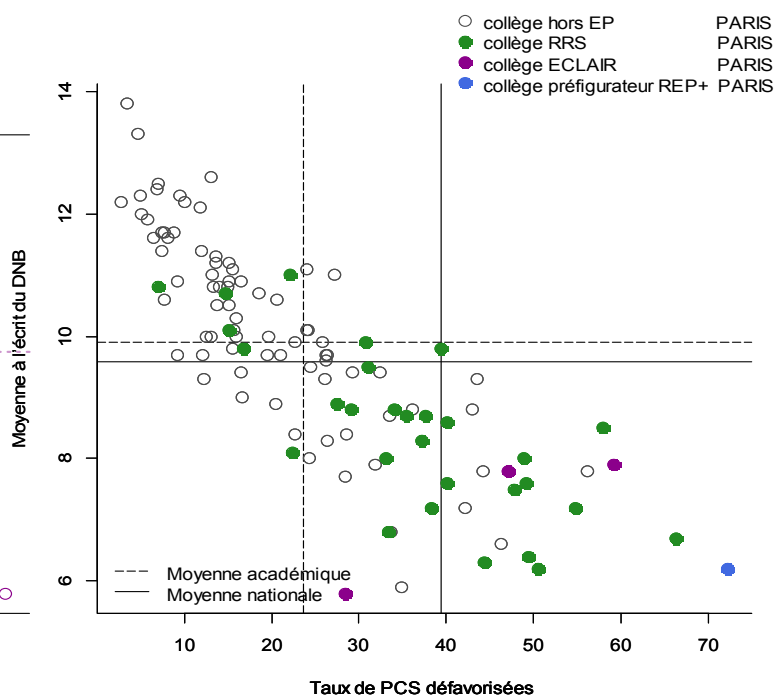
Focus sur la réussite au DNB des collèges EP et des collèges préfigurateurs REP + de l'académie

Moyenne à l'écrit du DNB en fonction des taux de PCS défavorisées

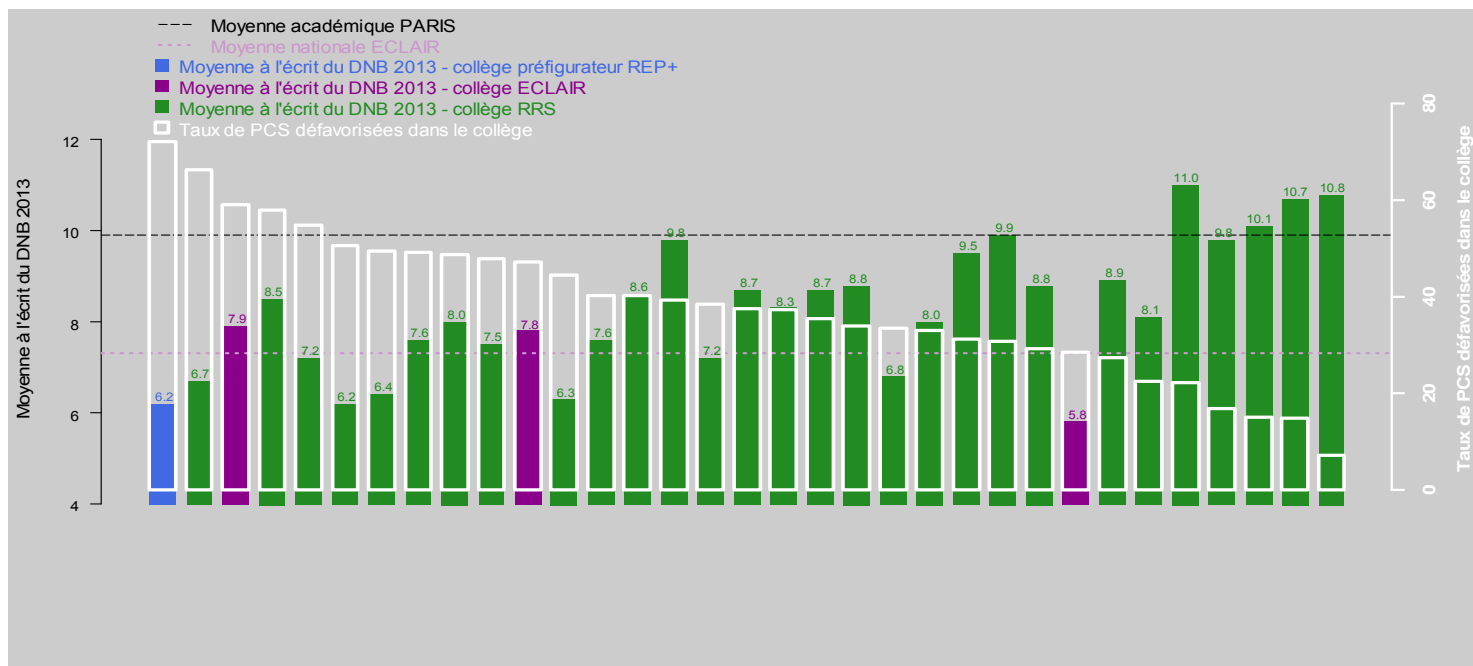
Collèges ECLAIR et préfigurateurs REP+ de Métropole et DOM



Collèges de l'académie



Note moyenne à l'écrit du DNB dans les collèges EP et les collèges préfigurateurs REP+ de l'académie



thématique

Repères pour l'analyse de gestion

titre du document

Réseaux d'éducation prioritaire
Tableau de bord académique - Données 2013-2014

éditeur

Direction générale
de l'enseignement scolaire (DGESCO)

bureaux

DGESCO B12
Bureau de la synthèse budgétaire, des études
et du contrôle de gestion
DGESCO B3-2
Bureau de la politique d'éducation prioritaire
et des dispositifs d'accompagnement

date de parution

Septembre 2014

impression

MEN

accès internet

www.reseau-canope.fr/education-prioritaire

