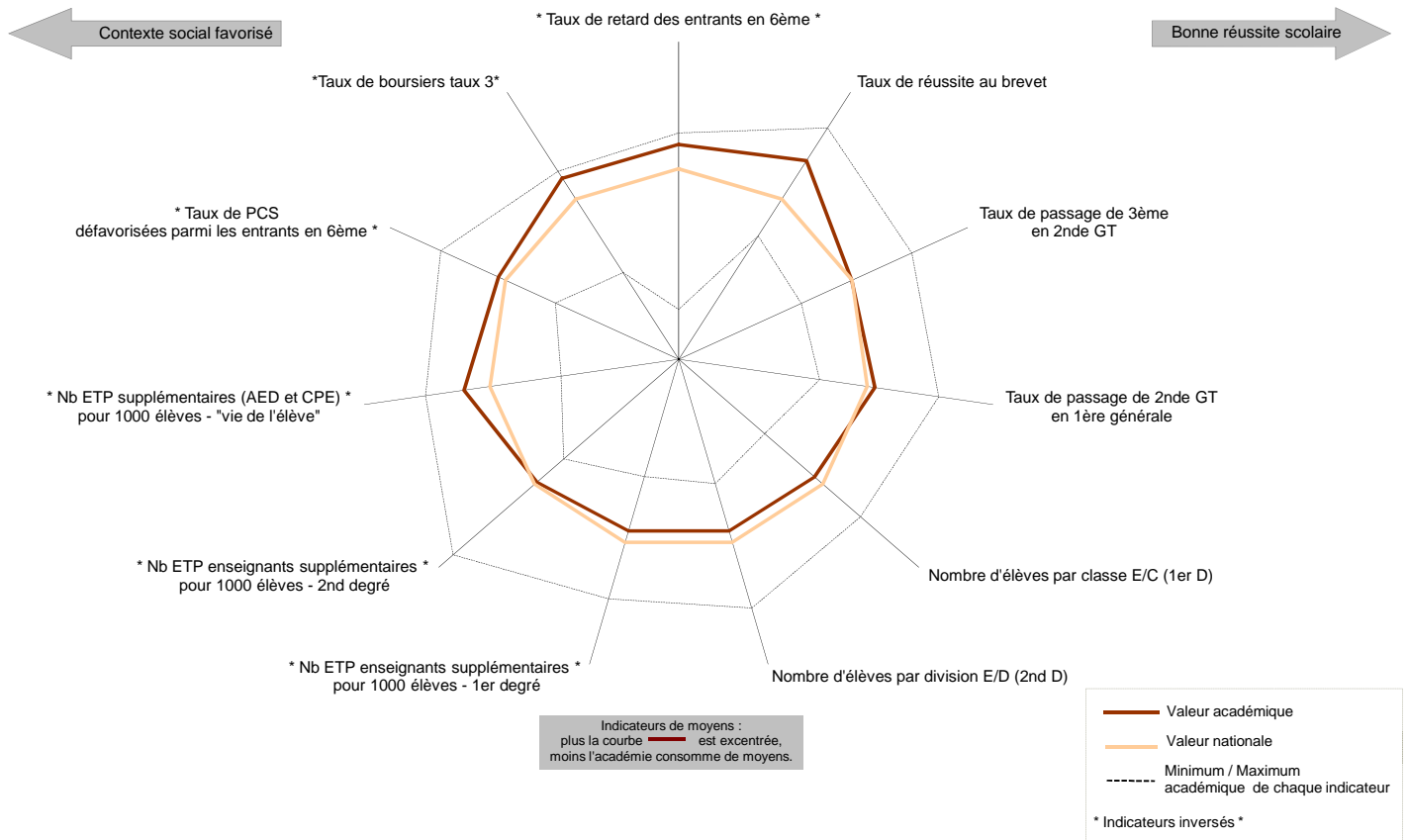


## Indicateurs synthétiques d'efficience

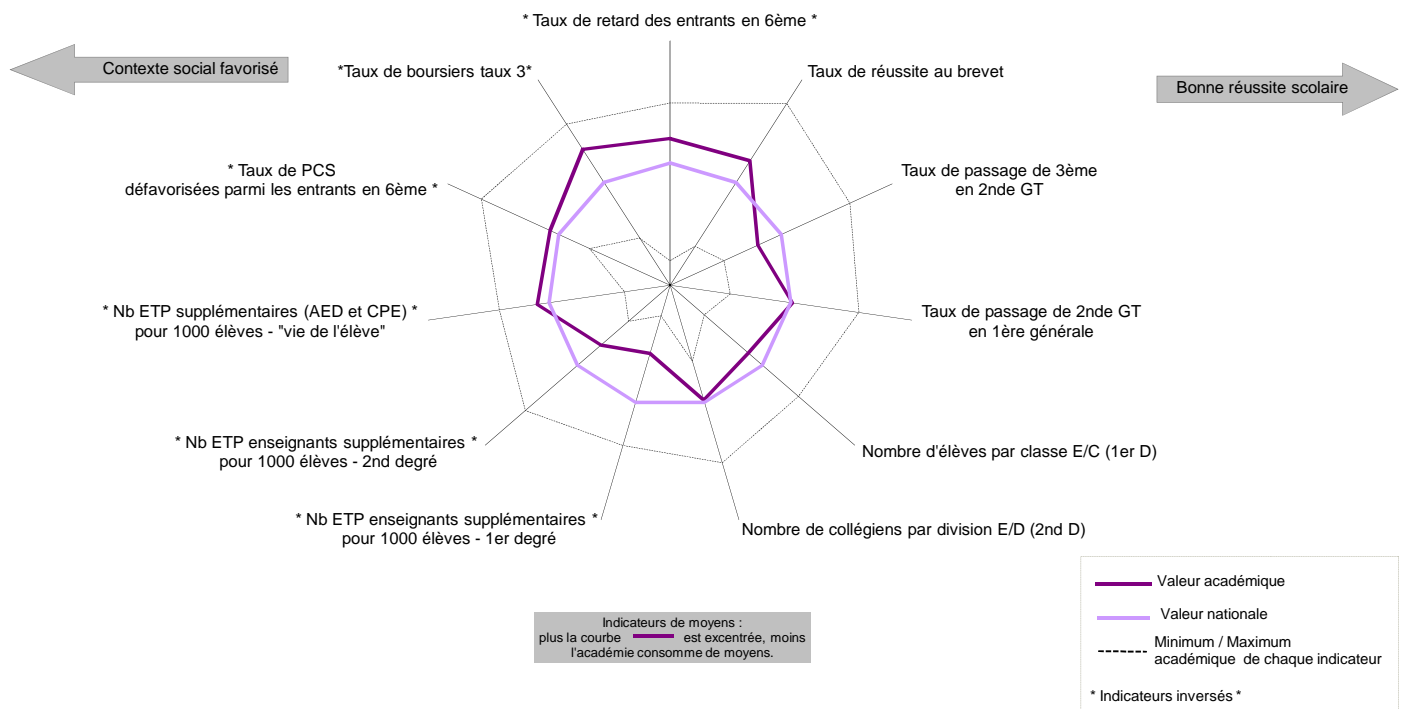
### Éducation prioritaire

#### Radar de comparaison entre les indicateurs nationaux et académiques



### ECLAIR

#### Radar de comparaison entre les indicateurs nationaux et académiques



#### Éléments de lecture des radars

Ces radars présentent trois types d'indicateurs :

- **contexte social** (taux de boursiers taux 3, taux d'élèves issus de PCS défavorisées parmi les entrants en 6ème) ;
- **réussite scolaire** (taux de retard des entrants en 6ème, taux de réussite au diplôme national du brevet, taux de passage de 3ème en 2nde GT, taux de passage de 2nde GT en 1ère générale) ;
- **moyens spécifiques** (nombre d'ETP enseignants supplémentaires pour 1000 élèves concernant les programmes 140, 141 et 230 et le nombre de collégiens par classe ou division).

Les flèches indiquent le sens de lecture : plus le polygone tend vers l'extérieur, plus les valeurs de chaque indicateur sont élevées. Les indicateurs suivis d'une astérisque sont des indicateurs inversés. Les polygones en pointillés indiquent le minimum et le maximum national de chaque indicateur.

## Objectifs et indicateurs nationaux de la performance scolaire

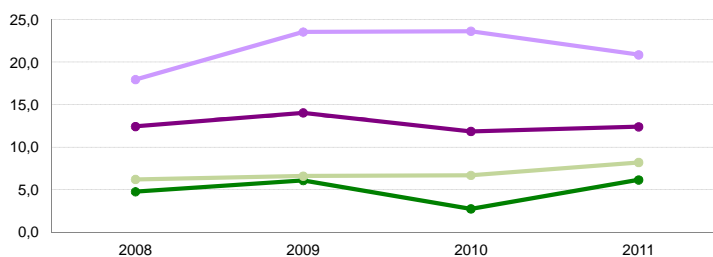
Rappels des objectifs de l'éducation prioritaire au niveau national :		réalisation 2009		réalisation 2010		réalisation 2011		CIBLE 2015 (Mélusine)	
Objectif n° 2 : Accroître la réussite scolaire des élèves en zone difficile									
<b>Programme 140 "Enseignement scolaire public du premier degré"</b>		<b>RAR</b>	<b>RRS</b>	<b>RAR</b>	<b>RRS</b>	<b>RAR</b>	<b>RRS</b>	<b>RAR</b>	<b>RRS</b>
Écarts des pourcentages d'élèves maîtrisant, en fin de CE1, les deux premières compétences du palier 1 du socle commun entre RAR et hors EP, et entre RRS et hors EP :									
- en langue française									
- pour les principaux éléments de mathématiques									
						-18,5	-13	-14,5	-9
						-18,1	-12,9	-14,0	-9
Écarts de pourcentages d'élèves maîtrisant, en fin de CM2, les compétences 1 et 3 du socle commun (palier 2) entre RAR et hors EP, et entre RRS et hors EP :									
- en langue française									
- pour les principaux éléments de mathématiques									
						-21,6	-17,10	-17,5	-13
						-28,8	-23,9	-24	-20
Écarts des pourcentages d'élèves entrant en 6ème avec au moins un an de retard, entre RAR et hors EP, et entre RRS et hors EP									
		14,2	8,5	12,4	8	10,9	6,9	6	3
Écarts des taux d'encadrement (nombre d'élèves par classe) entre RAR, RRS, et hors EP (prévision PAP)									
		-2,1	-1,6	-1,8	-1,5	-1,9	-1,5	-2,5	-1
<b>Programme 141 "Enseignement scolaire public du second degré"</b>		<b>RAR</b>	<b>RRS</b>	<b>RAR</b>	<b>RRS</b>	<b>RAR</b>	<b>RRS</b>	<b>RAR</b>	<b>RRS</b>
Écarts des pourcentages d'élèves maîtrisant, en fin de 3ème, les compétences 1 et 3 du socle commun (palier 3) entre RAR et hors EP, et entre RRS et hors EP :									
- en langue française									
- pour les principaux éléments de mathématiques, culture scientifique et technologique									
						-32,0	-13,6	-26	-9
								-22	-8
Écarts des taux de réussite au brevet, en RAR - hors EP et en RRS - hors EP									
		-13,7	-7,6	-13,4	-7,6	-12,2	-7,8	-10,5	-6
Écarts des taux d'encadrement au collège (nombre d'élèves par division) en RAR - hors EP et en RRS - hors EP									
		-4,1	-2,8	-4,2	-2,8	-4,2	-2,8	-5	-2

## Évolution des écarts entre EP et hors EP

**Proportion de boursiers de taux 3 en collège**

Écart entre les valeurs RAR ou ECLAIR, RRS et hors EP

- RAR ou ECLAIR - HEP académie
- RAR ou ECLAIR - HEP national
- RRS-HEP académie
- RRS-HEP national

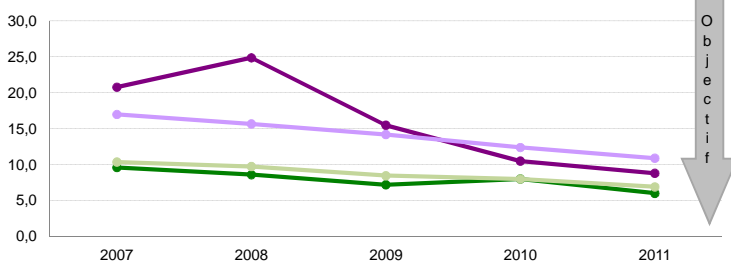


### 1er degré

**Taux de retard à l'entrée en 6ème**

Écart entre les valeurs RAR ou ECLAIR, RRS et hors EP

- RAR ou ECLAIR - HEP académie
- RAR ou ECLAIR - HEP national
- RRS - HEP académie
- RRS - HEP national

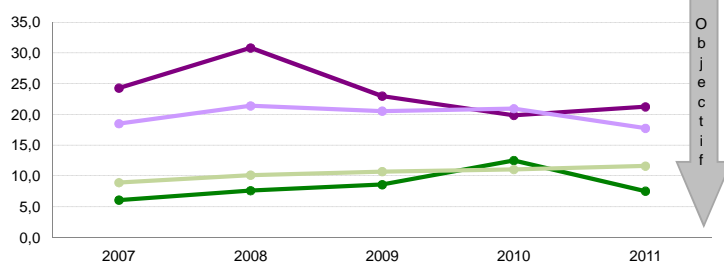


### 2nd degré

**Taux de retard en 3ème**

Écart entre les valeurs RAR ou ECLAIR, RRS et hors EP

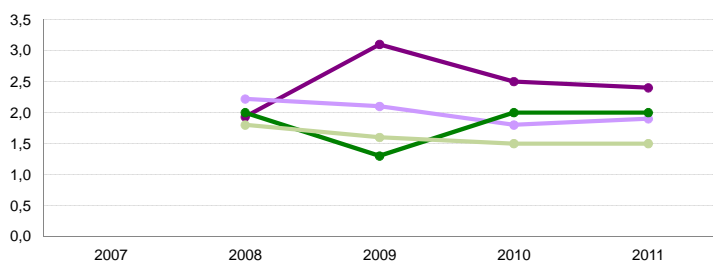
- RAR ou ECLAIR - HEP académie
- RAR ou ECLAIR - HEP national
- RRS - HEP académie
- RRS - HEP national



**Taux d'encadrement dans le 1er degré (E/C)**

Écart entre les valeurs hors EP et les valeurs RAR ou ECLAIR, et RRS

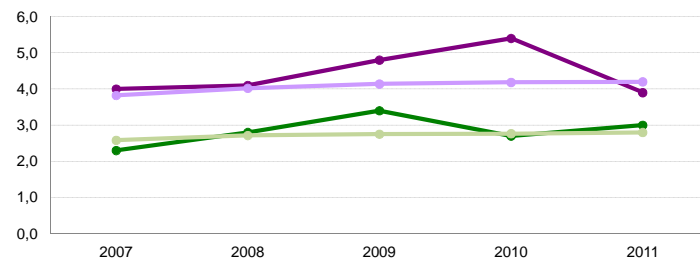
- HEP - RAR ou ECLAIR académie
- HEP - RAR ou ECLAIR national
- HEP-RRS académie
- HEP-RRS national



**Taux d'encadrement en collège (E/D)**

Écart entre les valeurs hors EP et les valeurs RAR ou ECLAIR, RRS

- HEP - RAR ou ECLAIR académie
- HEP - RAR ou ECLAIR national
- HEP - RRS académie
- HEP - RRS national



## Composition de l'éducation prioritaire dans l'académie

Champ : Enseignement public - 1er degré + collèges (SEGPA comprises) - Effectifs élèves : rentrée 2011

Indicateurs socio-économiques	Académie				National				Référence nationale
	ECLAIR	RRS	EP	Hors EP	ECLAIR	RRS	EP	Hors EP	
<b>Contexte social</b>									
Proportion d'élèves entrant en 6ème issus de PCS défavorisées	61,3%	50,8%	51,9%	31,6%	64,6%	50,2%	53,8%	32,6%	36,2%
Proportion de boursiers de taux 3 au collège	17,3%	11,0%	11,7%	4,9%	28,7%	14,1%	18,1%	6,4%	8,7%

Carte de l'éducation prioritaire	Académie				National				Référence nationale
	ECLAIR	RRS	EP	Hors EP	ECLAIR	RRS	EP	Hors EP	
<b>Poids de l'EP en établissements</b>									
Nombre d'écoles	12	98	110	1 498	2 096	4 676	6 772	41 171	47 943
<i>Évolution par rapport à 2010-2011 (en nombre d'écoles)</i>	0	0	0	-22	407	-190	217	-796	-579
Proportion d'écoles	0,7%	6,1%	6,8%	93,2%	4,4%	9,7%	14,1%	85,9%	100%
Nombre de collèges	2	17	19	192	297	784	1 081	4 171	5 252
<i>Évolution par rapport à 2010-2011 (en nombre de collèges)</i>	0	0	0	-1	44	-39	5	-5	0
Proportion de collèges	0,9%	8,1%	9,0%	91,0%	5,7%	14,9%	20,6%	79,4%	100%
<b>Poids de l'EP en élèves</b>									
Effectifs d'élèves du 1er degré	1 548	11 443	12 991	190 652	351 135	690 152	1 041 287	4 718 796	5 760 083
Proportion d'élèves du 1er degré	0,8%	5,6%	6,4%	93,6%	6,1%	12,0%	18,1%	81,9%	100%
Rappel : année 2010-2011	0,8%	5,5%	6,3%	93,7%	4,8%	12,4%	17,2%	82,8%	100%
Nombre moyen d'élèves par école	129,0	116,8	118,1	127,3	167,5	147,6	153,8	114,6	120,1
<i>Ecole d'origine des élèves</i>									
Proportion d'élèves entrant en 6ème dans un collège ECLAIR	58,0%	2,8%	60,8%	39,2%	64,8%	15,5%	80,2%	19,8%	100%
Effectifs d'élèves des collèges	630	5 621	6 251	84 228	135 931	362 566	498 497	2 046 791	2 545 288
Proportion d'élèves des collèges	0,7%	6,2%	6,9%	93,1%	5,3%	14,2%	19,6%	80,4%	100%
Rappel : année 2010-2011	0,7%	6,3%	7,0%	93,0%	4,5%	15,0%	19,5%	80,5%	100%
Nombre moyen d'élèves par collège	315,0	330,6	329,0	438,7	457,7	462,5	461,1	490,7	484,6
<i>Collège de destination des élèves</i>									
Proportion d'élèves de 6ème provenant d'une école EP (RAR + RRS)	5,7%	91,7%	97,5%	2,5%	19,3%	77,2%	96,5%	3,5%	100%
<b>Sections pour élèves à besoins particuliers</b>									
Proportion d'élèves en SEGPA	7,6%	6,8%	6,9%	3,3%	7,6%	5,3%	5,9%	2,8%	3,4%

## Leviers d'action

La carte de l'éducation prioritaire est aussi un moyen d'action

Encadrement des élèves	Académie				National				Référence nationale
	ECLAIR	RRS	EP	Hors EP	ECLAIR	RRS	EP	Hors EP	
<b>Scolarisation des élèves</b>									
Proportion d'élèves de 2 ans dans le pré-élémentaire	15,9%	12,6%	13,0%	9,0%	5,7%	5,7%	5,7%	2,7%	3,2%
<b>Encadrement des élèves</b>									
Élèves par classe - 1er degré (E/C)	21,5	22,0	21,9	23,9	22,2	22,3	22,2	23,9	23,6
Élèves par division en collège (E/D)	20,3	21,2	21,1	24,2	20,4	21,9	21,5	24,6	23,9
Élèves par structure en collège (E/S)	19,3	20,7	20,6	23,2	19,4	21,1	20,6	23,4	22,7

Moyens humains	Académie				National				Référence nationale
	ECLAIR	RRS	EP	Hors EP	ECLAIR	RRS	EP	Hors EP	
<b>Caractéristiques des équipes enseignantes</b>									
Proportion d'enseignants avec 5 ans et plus d'ancienneté sur leur poste									
<i>1er degré</i>	27,2%	24,2%	24,5%	32,4%	30,9%	33,7%	32,7%	37,8%	36,8%
<i>2nd degré</i>	44,6%	40,6%	41,0%	45,9%	36,7%	46,2%	43,4%	51,1%	49,4%
<b>Valorisation de carrière</b>									
<i>Indicateur en cours de construction par la DGRH</i>									
<b>Recrutement 2nd degré - Mouvements inter et intra académiques 2012</b>									
Nombre de postes pourvus	7				2 298				
Dont pourvus par titulaires à titre définitif	85,7%				48,6%				
Nombre de postes enseignants ouverts sur la BIEP	5				1 002				
<b>Surencadrement Programme 140 (1er degré - Public)</b>									
Nombre d'ETP théoriques supplémentaires	24	85	109		2 570	4 705	7 275		
Nombre d'ETP théoriques supplémentaires pour 1000 élèves	16	7	8		7	7	7		
<b>Surencadrement Programme 141 (2nd degré - Public)</b>									
Nombre d'ETP théoriques supplémentaires	15	53	68		2 210	3 100	5 310		
Nombre d'ETP théoriques supplémentaires pour 1000 élèves	23	9	11		16	8	11		
<b>Surencadrement Programme 230 (vie de l'élève)</b>									
Nombre d'ETP théoriques supplémentaires (CPE et AED)	6	22	28		1 670	1 550	3 220		
Nombre d'ETP théoriques supplémentaires pour 1000 élèves	10	4	4		12	4	6		

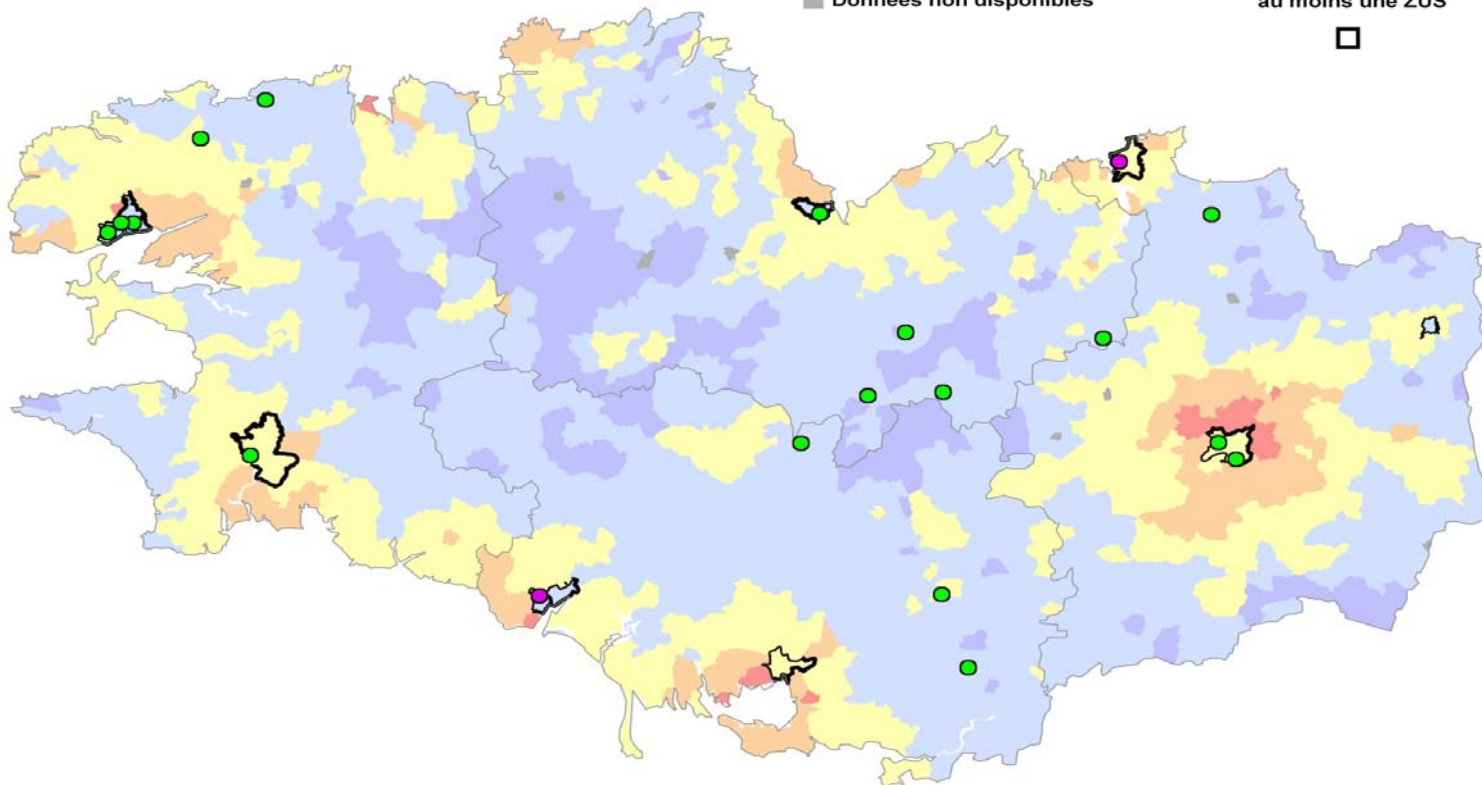
Pour la méthode d'estimation du surencadrement, voir le fascicule "définitions et méthodes de calculs"

Offres éducatives	Académie				National				Référence nationale
	ECLAIR	RRS	EP	Hors EP	ECLAIR	RRS	EP	Hors EP	
<b>Expérimentations</b>									
Nombre de nouvelles expérimentations repérées	0	0	0	0	78	27	105	532	637
<b>L'exemple des langues</b>									
Proportion d'élèves inscrits en sections européennes et internationales	0,0%	5,7%	5,1%	2,4%	4,4%	4,7%	4,6%	5,4%	5,3%
Proportion d'élèves inscrits en 6ème bilingues	12,9%	10,2%	10,4%	9,6%	14,1%	12,2%	12,7%	12,5%	12,6%
Proportion d'élèves apprenant des langues rares	4,3%	0,7%	1,0%	3,7%	4,0%	3,8%	3,8%	3,2%	3,3%
Proportion d'élèves suivant des cours de latin-grec	19,6%	20,0%	19,9%	22,5%	15,0%	18,2%	17,4%	21,5%	20,7%

# Contexte socio-économique des collèges EP de l'académie

Revenus fiscaux médians des ménages par Unité de Consommation (UC) en 2009

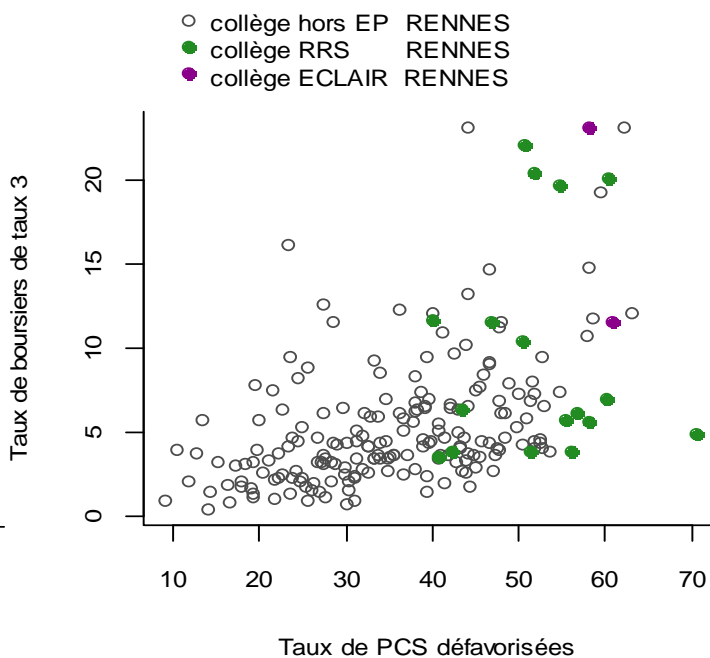
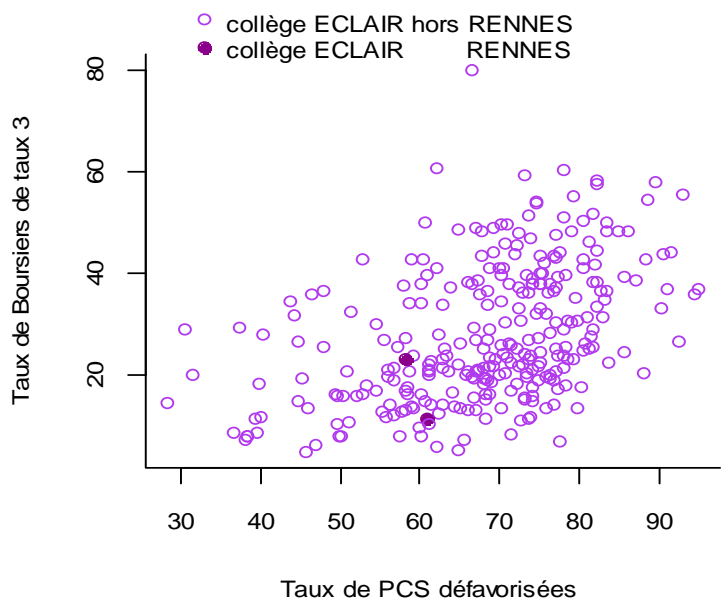
- + de 22 500 €
  - de 20 000 € à 22 500 €
  - de 17 500 € à 20 000 €
  - de 15 000 € à 17 500 €
  - - de 15 000 €
  - Données non disponibles
- Collèges ECLAIR
  - Collèges RRS
- Communes ayant au moins une ZUS



## Taux de boursiers de taux 3 en fonction des taux de PCS défavorisées

Collèges ECLAIR de métropole et DOM :

Collèges de l'académie :



## Réussite scolaire

	Académie				National				Référence nationale
	ECLAIR	RRS	EP	Hors EP	ECLAIR	RRS	EP	Hors EP	
<b>Fluidité des parcours scolaires</b>									
<b>1er degré</b>									
Taux de redoublement en CE1 (fin cycle 2)	6,0%	4,7%	4,9%	3,3%	5,7%	5,0%	5,3%	3,3%	3,6%
Taux de retard parmi les élèves entrant en 6ème	19,0%	15,3%	15,7%	10,2%	22,1%	17,4%	18,6%	11,3%	12,5%
<b>2nd degré</b>									
Taux de retard parmi les élèves de 3ème	43,3%	29,6%	30,9%	19,8%	41,7%	32,8%	35,2%	22,4%	24,8%

	Académie				National				Référence nationale
	ECLAIR	RRS	EP	Hors EP	ECLAIR	RRS	EP	Hors EP	
<b>Diplôme national du brevet</b> <i>Session 2011</i>									
<b>Réussite au brevet</b>									
Taux de réussite au brevet	76,9%	81,4%	80,9%	86,8%	71,1%	75,5%	74,5%	83,3%	81,7%
<i>Pour rappel</i>									
<i>Rappel session 2010</i>	75,8%	80,3%	79,8%	87,0%	70,1%	75,9%	74,6%	83,5%	81,8%
<i>Rappel session 2009</i>	73,4%	79,8%	79,3%	86,6%	69,0%	75,1%	73,8%	82,7%	81,0%
Taux de réussite parmi les garçons	74,3%	80,4%	79,7%	84,4%	66,0%	70,8%	69,7%	80,3%	78,5%
Taux de réussite parmi les filles	80,0%	82,2%	82,1%	89,2%	75,7%	80,0%	79,0%	86,3%	85,0%
Note moyenne à l'écrit du contrôle final	8,2	9,4	9,3	10,6	7,4	8,4	8,1	9,9	9,5
<b>Mentions Bien et Très-Bien</b>									
Taux de mentions Bien et Très-Bien	23,0%	28,9%	28,4%	38,4%	15,8%	21,9%	20,6%	29,9%	28,4%
Taux de mentions Bien et Très-Bien parmi les filles	16,7%	30,1%	29,0%	41,8%	17,5%	24,3%	22,9%	33,3%	31,6%
<b>Résultats en français</b>									
Note moyenne au contrôle continu	11,8	11,4	11,4	11,8	10,2	10,6	10,5	11,2	11,1
Note moyenne à l'examen final	9,7	10,4	10,3	11,3	8,3	9,4	9,1	10,5	10,3
<b>Résultats en mathématiques</b>									
Note moyenne au contrôle continu	9,5	10,7	10,6	11,4	9,6	10,0	9,9	10,9	10,7
Note moyenne à l'examen final	6,7	8,1	8,0	9,9	6,1	7,2	6,9	9,1	8,7

	Académie				National				Référence nationale
	ECLAIR	RRS	EP	Hors EP	ECLAIR	RRS	EP	Hors EP	
<b>Orientation et parcours des élèves</b>									
<b>En fin de collège</b>									
Taux de passage de 3ème en 2nde GT	38,0%	50,3%	49,1%	63,2%	43,9%	50,7%	49,1%	61,1%	58,8%
Taux de passage de 3ème en 2nde Pro	31,0%	28,5%	28,7%	20,5%	42,6%	34,4%	36,3%	22,6%	25,2%
<b>Devenir des élèves en fonction de leur collège d'origine</b>									
<i>Devenir en fin de 2nde GT</i>									
1ère générale	42,6%	51,1%	50,4%	66,8%	42,3%	51,3%	49,1%	63,5%	61,2%
1ère technologique	26,2%	26,3%	26,2%	19,6%	29,7%	25,6%	26,6%	19,5%	20,7%
Redoublement	14,8%	11,7%	12,0%	7,3%	16,8%	13,3%	14,2%	9,2%	10,0%
Autres	16,4%	10,9%	11,4%	6,3%	11,1%	9,7%	10,1%	7,7%	8,1%
<i>Devenir en fin de 2nde Pro</i>									
1ère professionnelle	68,8%	74,9%	74,2%	83,5%	75,0%	76,2%	75,9%	78,8%	78,1%
Redoublement	3,1%	4,6%	4,5%	3,5%	6,3%	5,4%	5,6%	4,0%	4,4%
Autres	28,1%	20,5%	21,3%	13,0%	18,6%	18,5%	18,5%	17,2%	17,5%

## Eléments de coûts

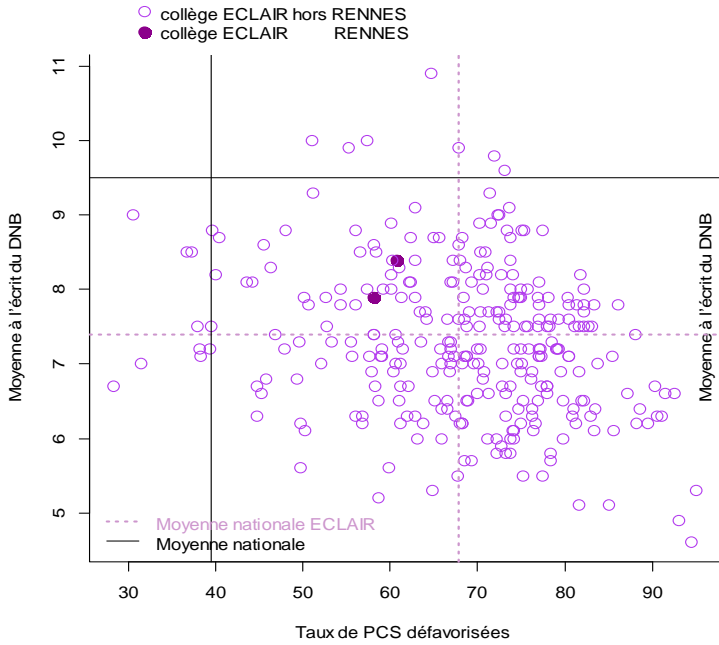
Calculs effectués sur l'année budgétaire 2011 - Ces coûts comprennent le coût du surencadrement ainsi que les indemnités spécifiques.

	Académie			National			Pour info. : Coût moyen annuel des programmes 140, 141 et 230 : par élève 1er degré public : 3 149 € par élève 2nd degré public : 6 643 € vie de l'élève : 886 €
	ECLAIR	RRS	EP	ECLAIR	RRS	EP	
<b>Surcoût global estimé</b>							
Surcoût global en euros	2 589 643	9 240 713	11 830 356	366 289 316	558 406 497	924 695 812	
Surcoût en euros par élève	1 189	542	615	752	530	601	
<b>dont :</b>							
<b>Surcoût global du programme 140 (1er degré - Public)</b>							
Surcoût global en euros	1 407 549	4 909 928	6 317 477	162 177 569	287 692 616	449 870 186	
Surcoût en euros par élève	909	429	486	462	417	432	
<b>Surcoût global du programme 141 (2nd degré - Public)</b>							
Surcoût global en euros	1 002 190	3 642 154	4 644 343	153 717 921	220 109 329	373 827 250	
Surcoût en euros par élève	1 591	648	743	1 131	607	750	
<b>Surcoût global du programme 230 (Vie de l'élève - Public)</b>							
Surcoût global en euros	179 905	688 632	868 536	50 393 825	50 604 551	100 998 377	
Surcoût en euros par élève	286	123	139	371	140	203	

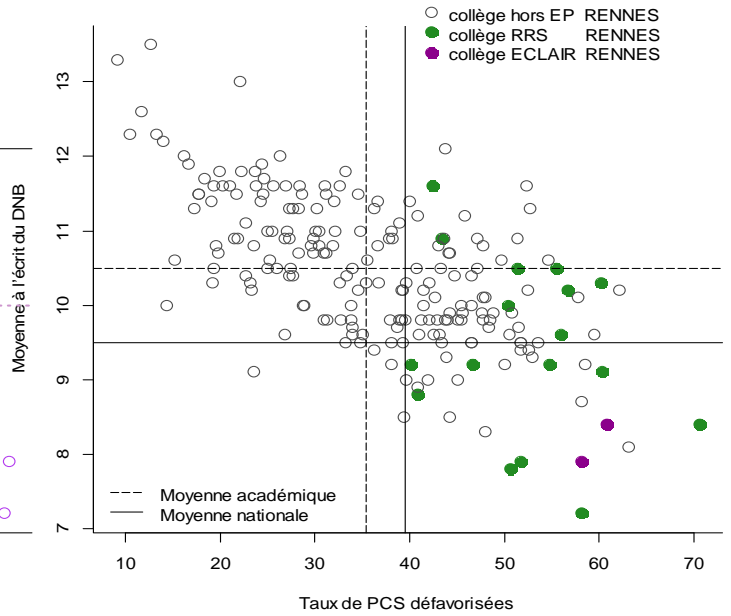
# Focus sur la réussite au DNB des collèges EP de l'académie

## Moyenne à l'écrit du DNB en fonction des taux de PCS défavorisées

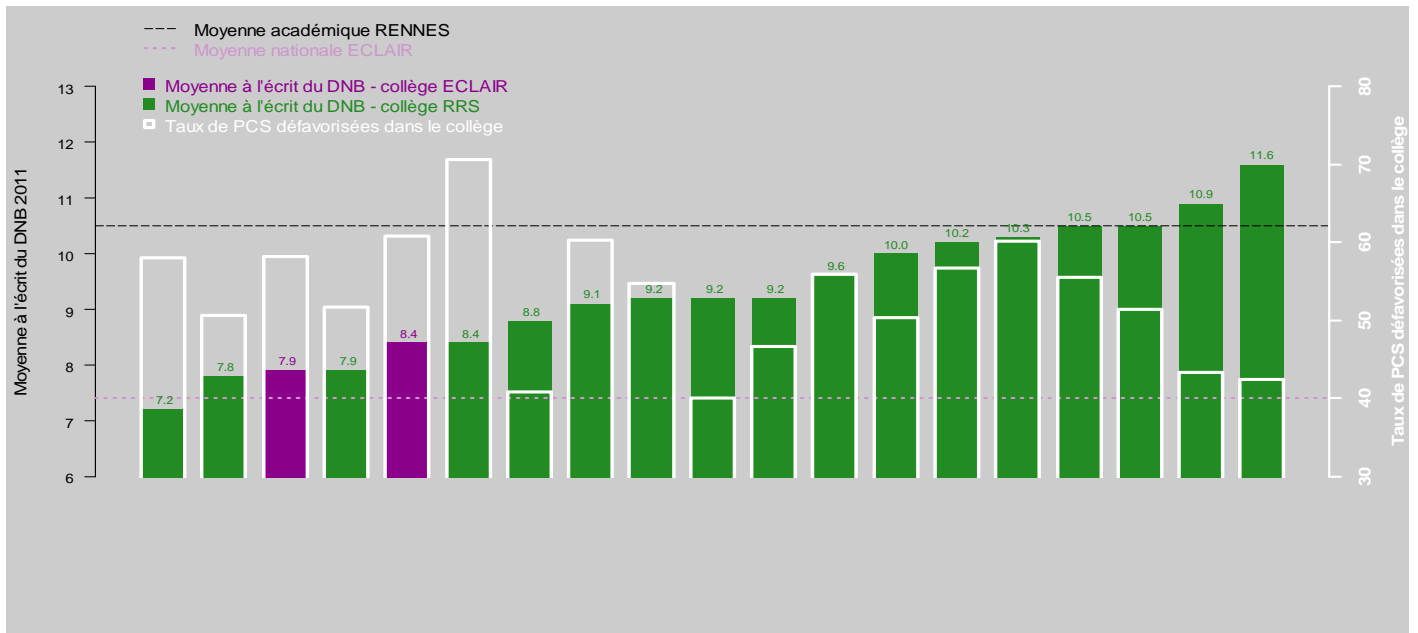
Collèges ECLAIR de métropole et DOM



Collèges de l'académie

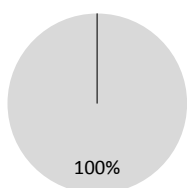


## Note moyenne à l'écrit du DNB dans les collèges EP de l'académie

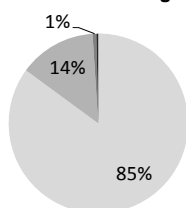


## Répartition de la part modulable de l'indemnité ECLAIR

Académie - 1er degré



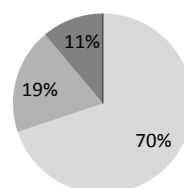
National - 1er degré



% de personnels :

- entre 0 et 600 €
- entre 600 et 1200 €
- entre 1200 et 1800 €
- entre 1800 et 2400 €

Académie - 2nd degré



National - 2nd degré

