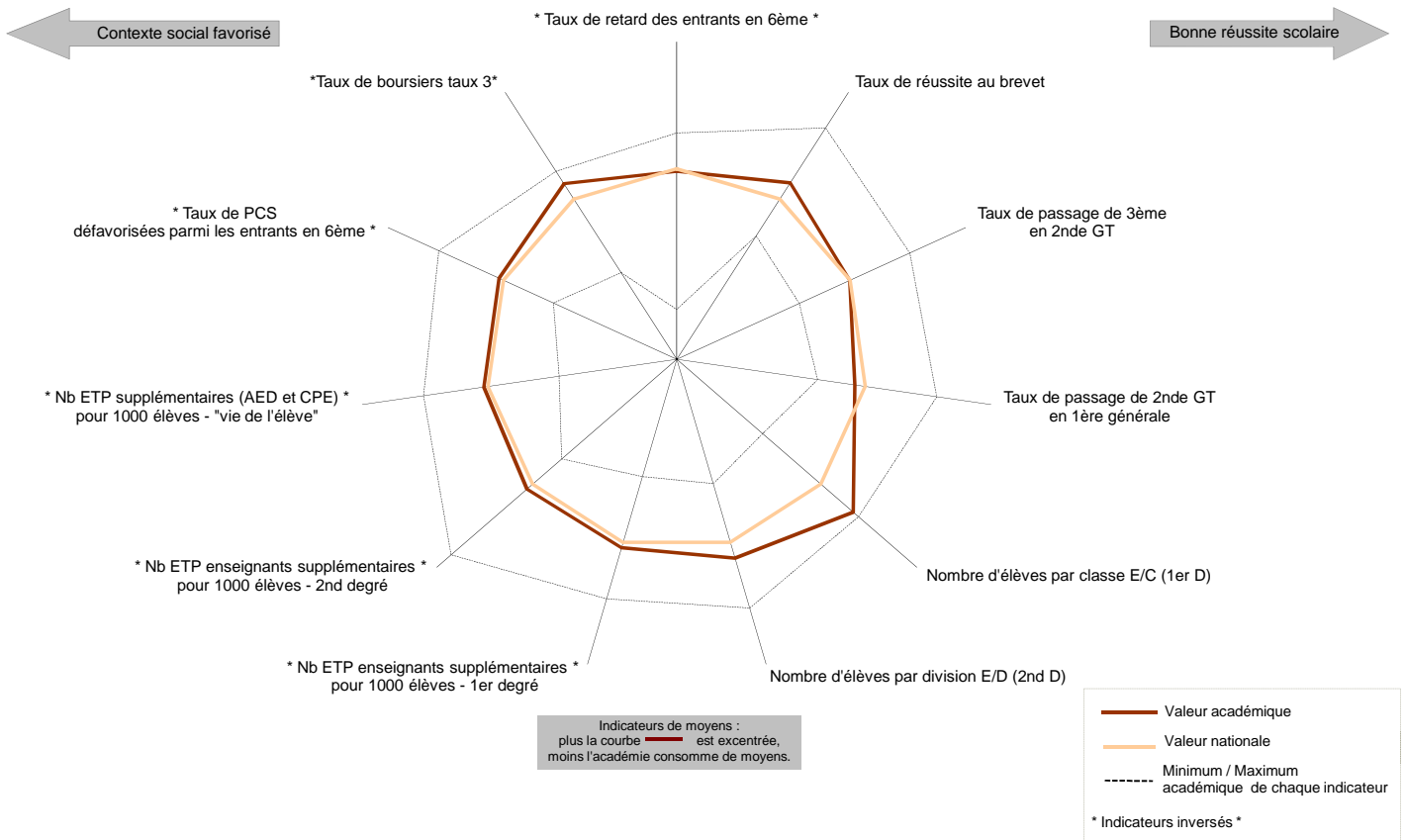


Indicateurs synthétiques d'efficience

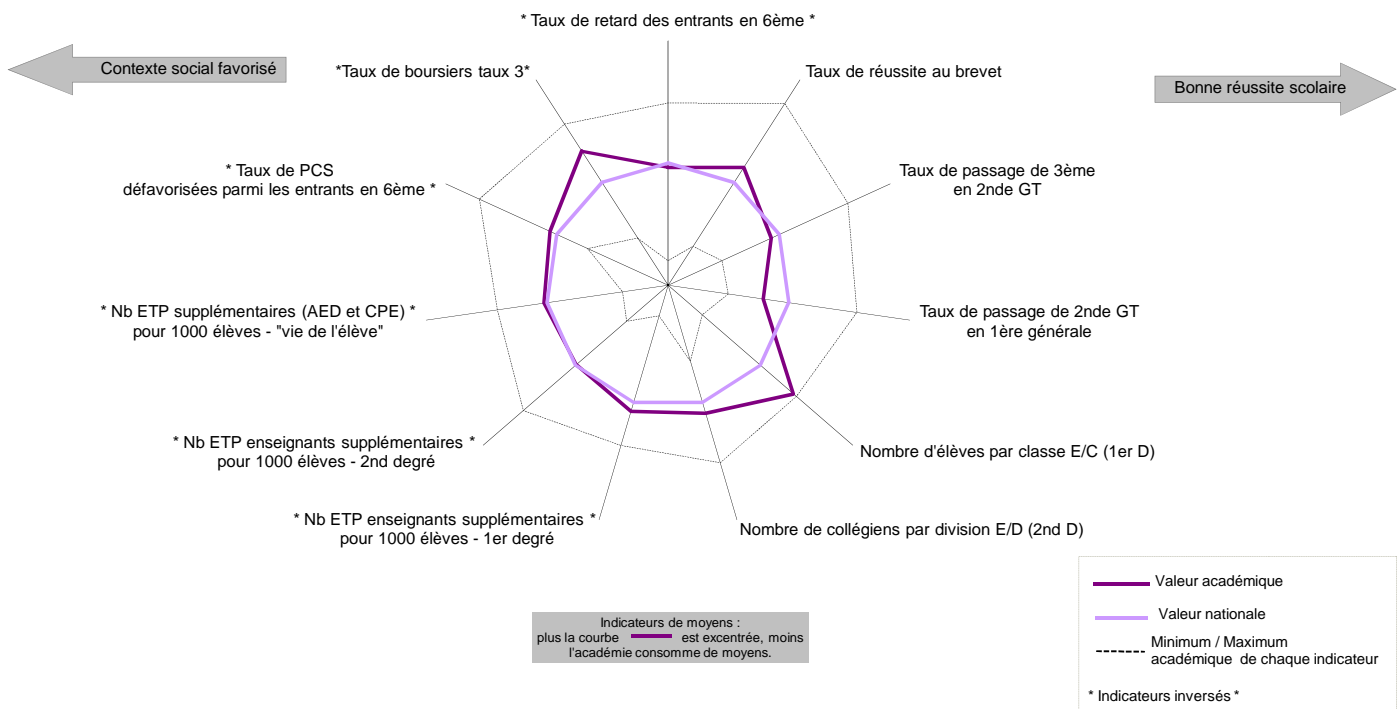
Éducation prioritaire

Radar de comparaison entre les indicateurs nationaux et académiques



ECLAIR

Radar de comparaison entre les indicateurs nationaux et académiques



Éléments de lecture des radars

Ces radars présentent trois types d'indicateurs :

- **contexte social** (taux de boursiers taux 3, taux d'élèves issus de PCS défavorisées parmi les entrants en 6ème) ;
- **réussite scolaire** (taux de retard des entrants en 6ème, taux de réussite au diplôme national du brevet, taux de passage de 3ème en 2nde GT, taux de passage de 2nde GT en 1ère générale) ;
- **moyens spécifiques** (nombre d'ETP enseignants supplémentaires pour 1000 élèves concernant les programmes 140, 141 et 230 et le nombre de collégiens par classe ou division).

Les flèches indiquent le sens de lecture : plus le polygone tend vers l'extérieur, plus les valeurs de chaque indicateur sont élevées. Les indicateurs suivis d'une astérisque sont des indicateurs inversés. Les polygones en pointillés indiquent le minimum et le maximum national de chaque indicateur.

Objectifs et indicateurs nationaux de la performance scolaire

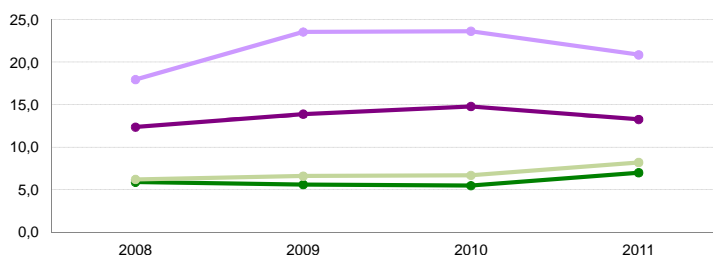
Rappels des objectifs de l'éducation prioritaire au niveau national :		réalisation 2009		réalisation 2010		réalisation 2011		CIBLE 2015 (Mélusine)	
Objectif n° 2 : Accroître la réussite scolaire des élèves en zone difficile									
Programme 140 "Enseignement scolaire public du premier degré"		RAR	RRS	RAR	RRS	RAR	RRS	RAR	RRS
Écarts des pourcentages d'élèves maîtrisant, en fin de CE1, les deux premières compétences du palier 1 du socle commun entre RAR et hors EP, et entre RRS et hors EP :									
<i>- en langue française</i>									
<i>- pour les principaux éléments de mathématiques</i>									
						-18,5	-13	-14,5	-9
						-18,1	-12,9	-14,0	-9
Écarts de pourcentages d'élèves maîtrisant, en fin de CM2, les compétences 1 et 3 du socle commun (palier 2) entre RAR et hors EP, et entre RRS et hors EP :									
<i>- en langue française</i>									
<i>- pour les principaux éléments de mathématiques</i>									
						-21,6	-17,10	-17,5	-13
						-28,8	-23,9	-24	-20
Écarts des pourcentages d'élèves entrant en 6ème avec au moins un an de retard, entre RAR et hors EP, et entre RRS et hors EP									
		14,2	8,5	12,4	8	10,9	6,9	6	3
Écarts des taux d'encadrement (nombre d'élèves par classe) entre RAR, RRS, et hors EP (prévision PAP)									
		-2,1	-1,6	-1,8	-1,5	-1,9	-1,5	-2,5	-1
Programme 141 "Enseignement scolaire public du second degré"		RAR	RRS	RAR	RRS	RAR	RRS	RAR	RRS
Écarts des pourcentages d'élèves maîtrisant, en fin de 3ème, les compétences 1 et 3 du socle commun (palier 3) entre RAR et hors EP, et entre RRS et hors EP :									
<i>- en langue française</i>									
<i>- pour les principaux éléments de mathématiques, culture scientifique et technologique</i>									
						-32,0	-13,6	-26	-9
								-22	-8
Écarts des taux de réussite au brevet, en RAR - hors EP et en RRS - hors EP									
		-13,7	-7,6	-13,4	-7,6	-12,2	-7,8	-10,5	-6
Écarts des taux d'encadrement au collège (nombre d'élèves par division) en RAR - hors EP et en RRS - hors EP									
		-4,1	-2,8	-4,2	-2,8	-4,2	-2,8	-5	-2

Évolution des écarts entre EP et hors EP

Proportion de boursiers de taux 3 en collège

Écart entre les valeurs RAR ou ECLAIR, RRS et hors EP

- RAR ou ECLAIR - HEP académie
- RAR ou ECLAIR - HEP national
- RRS-HEP académie
- RRS-HEP national

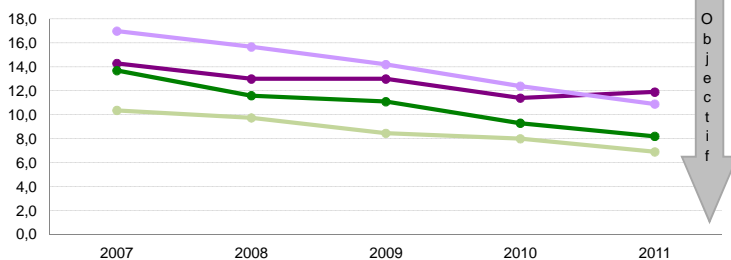


1er degré

Taux de retard à l'entrée en 6ème

Écart entre les valeurs RAR ou ECLAIR, RRS et hors EP

- RAR ou ECLAIR - HEP académie
- RAR ou ECLAIR - HEP national
- RRS - HEP académie
- RRS - HEP national

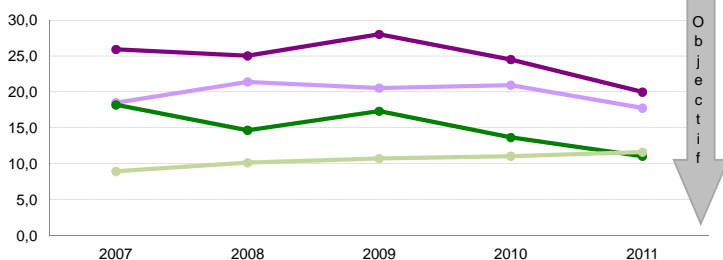


2nd degré

Taux de retard en 3ème

Écart entre les valeurs RAR ou ECLAIR, RRS et hors EP

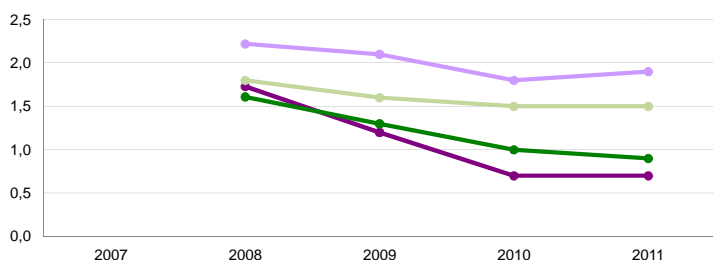
- RAR ou ECLAIR - HEP académie
- RAR ou ECLAIR - HEP national
- RRS - HEP académie
- RRS - HEP national



Taux d'encadrement dans le 1er degré (E/C)

Écart entre les valeurs hors EP et les valeurs RAR ou ECLAIR, et RRS

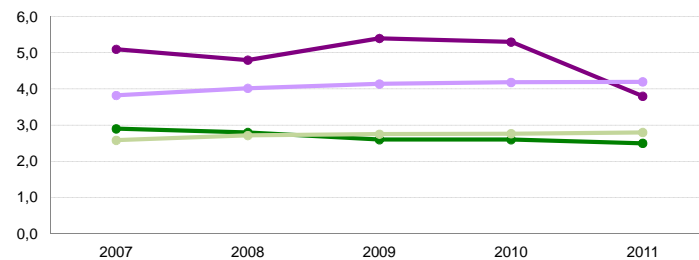
- HEP - RAR ou ECLAIR académie
- HEP - RAR ou ECLAIR national
- HEP-RRS académie
- HEP-RRS national



Taux d'encadrement en collège (E/D)

Écart entre les valeurs hors EP et les valeurs RAR ou ECLAIR, RRS

- HEP - RAR ou ECLAIR académie
- HEP - RAR ou ECLAIR national
- HEP - RRS académie
- HEP - RRS national



Composition de l'éducation prioritaire dans l'académie

Champ : Enseignement public - 1er degré + collèges (SEGPA comprises) - Effectifs élèves : rentrée 2011

Indicateurs socio-économiques	Académie				National				Référence nationale
	ECLAIR	RRS	EP	Hors EP	ECLAIR	RRS	EP	Hors EP	
Contexte social									
Proportion d'élèves entrant en 6ème issus de PCS défavorisées	62,0%	49,7%	52,6%	30,8%	64,6%	50,2%	53,8%	32,6%	36,2%
Proportion de boursiers de taux 3 au collège	17,9%	11,6%	13,4%	4,6%	28,7%	14,1%	18,1%	6,4%	8,7%

Carte de l'éducation prioritaire	Académie				National				Référence nationale
	ECLAIR	RRS	EP	Hors EP	ECLAIR	RRS	EP	Hors EP	
Poids de l'EP en établissements									
Nombre d'écoles	109	163	272	1 639	2 096	4 676	6 772	41 171	47 943
Évolution par rapport à 2010-2011 (en nombre d'écoles)	35	-27	8	-22	407	-190	217	-796	-579
Proportion d'écoles	5,7%	8,5%	14,2%	85,8%	4,4%	9,7%	14,1%	85,9%	100%
Nombre de collèges	15	33	48	161	297	784	1 081	4 171	5 252
Évolution par rapport à 2010-2011 (en nombre de collèges)	6	-6	0	0	44	-39	5	-5	0
Proportion de collèges	7,2%	15,8%	23,0%	77,0%	5,7%	14,9%	20,6%	79,4%	100%
Poids de l'EP en élèves									
Effectifs d'élèves du 1er degré	20 377	30 660	51 037	224 147	351 135	690 152	1 041 287	4 718 796	5 760 083
Proportion d'élèves du 1er degré	7,4%	11,1%	18,5%	81,5%	6,1%	12,0%	18,1%	81,9%	100%
Rappel : année 2010-2011	5,0%	12,8%	17,7%	82,3%	4,8%	12,4%	17,2%	82,8%	100%
Nombre moyen d'élèves par école	186,9	188,1	187,6	136,8	167,5	147,6	153,8	114,6	120,1
<i>Ecole d'origine des élèves</i>									
Proportion d'élèves entrant en 6ème dans un collège ECLAIR	52,3%	26,6%	78,9%	21,1%	64,8%	15,5%	80,2%	19,8%	100%
Effectifs d'élèves des collèges	6 548	16 905	23 453	87 017	135 931	362 566	498 497	2 046 791	2 545 288
Proportion d'élèves des collèges	5,9%	15,3%	21,2%	78,8%	5,3%	14,2%	19,6%	80,4%	100%
Rappel : année 2010-2011	3,5%	17,7%	21,1%	78,9%	4,5%	15,0%	19,5%	80,5%	100%
Nombre moyen d'élèves par collège	436,5	512,3	488,6	540,5	457,7	462,5	461,1	490,7	484,6
<i>Collège de destination des élèves</i>									
Proportion d'élèves de 6ème provenant d'une école EP (RAR + RRS)	15,2%	81,5%	96,7%	3,3%	19,3%	77,2%	96,5%	3,5%	100%
Sections pour élèves à besoins particuliers									
Proportion d'élèves en SEGPA	9,4%	5,2%	6,4%	2,3%	7,6%	5,3%	5,9%	2,8%	3,4%

Leviers d'action

La carte de l'éducation prioritaire est aussi un moyen d'action

Encadrement des élèves	Académie				National				Référence nationale
	ECLAIR	RRS	EP	Hors EP	ECLAIR	RRS	EP	Hors EP	
Scolarisation des élèves									
Proportion d'élèves de 2 ans dans le pré-élémentaire	10,0%	10,3%	10,2%	2,5%	5,7%	5,7%	5,7%	2,7%	3,2%
Encadrement des élèves									
Elèves par classe - 1er degré (E/C)	23,7	23,4	23,5	24,5	22,2	22,3	22,2	23,9	23,6
Elèves par division en collège (E/D)	21,0	22,4	22,0	24,8	20,4	21,9	21,5	24,6	23,9
Elèves par structure en collège (E/S)	20,6	21,5	21,2	23,5	19,4	21,1	20,6	23,4	22,7

Moyens humains	Académie				National				Référence nationale
	ECLAIR	RRS	EP	Hors EP	ECLAIR	RRS	EP	Hors EP	
Caractéristiques des équipes enseignantes									
Proportion d'enseignants avec 5 ans et plus d'ancienneté sur leur poste									
1er degré	27,2%	29,1%	28,3%	35,6%	30,9%	33,7%	32,7%	37,8%	36,8%
2nd degré	37,7%	50,5%	46,7%	53,2%	36,7%	46,2%	43,4%	51,1%	49,4%
Valorisation de carrière									
<i>Indicateur en cours de construction par la DGRH</i>									
Recrutement 2nd degré - Mouvements inter et intra académiques 2012									
Nombre de postes pourvus	144				2 298				
Dont pourvus par titulaires à titre définitif	62,5%				48,6%				
Nombre de postes enseignants ouverts sur la BIEP	103				1 002				
Surencadrement Programme 140 (1er degré - Public)									
Nombre d'ETP théoriques supplémentaires	119	203	321		2 570	4 705	7 275		
Nombre d'ETP théoriques supplémentaires pour 1000 élèves	6	7	6		7	7	7		
Surencadrement Programme 141 (2nd degré - Public)									
Nombre d'ETP théoriques supplémentaires	108	122	230		2 210	3 100	5 310		
Nombre d'ETP théoriques supplémentaires pour 1000 élèves	16	7	10		16	8	11		
Surencadrement Programme 230 (vie de l'élève)									
Nombre d'ETP théoriques supplémentaires (CPE et AED)	77	67	144		1 670	1 550	3 220		
Nombre d'ETP théoriques supplémentaires pour 1000 élèves	12	4	6		12	4	6		

Pour la méthode d'estimation du surencadrement, voir le fascicule "définitions et méthodes de calculs"

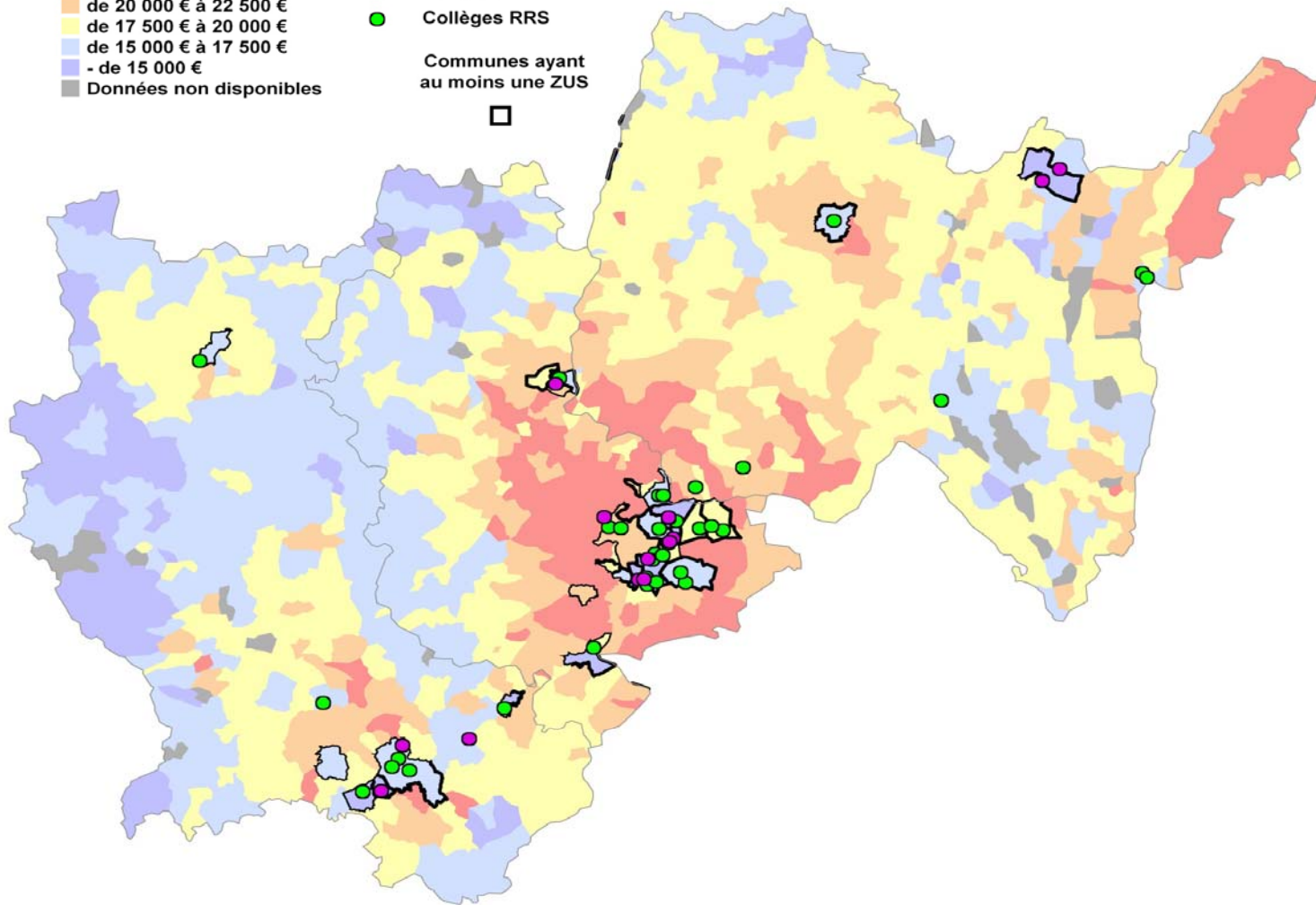
Offres éducatives	Académie				National				Référence nationale
	ECLAIR	RRS	EP	Hors EP	ECLAIR	RRS	EP	Hors EP	
Expérimentations									
Nombre de nouvelles expérimentations repérées	4	0	4	25	78	27	105	532	637
L'exemple des langues									
Proportion d'élèves inscrits en sections européennes et internationales	5,2%	8,3%	7,4%	8,9%	4,4%	4,7%	4,6%	5,4%	5,3%
Proportion d'élèves inscrits en 6ème bilingues	19,4%	14,7%	16,0%	15,1%	14,1%	12,2%	12,7%	12,5%	12,6%
Proportion d'élèves apprenant des langues rares	6,0%	4,8%	5,2%	6,1%	4,0%	3,8%	3,8%	3,2%	3,3%
Proportion d'élèves suivant des cours de latin-grec	13,2%	15,9%	15,2%	19,4%	15,0%	18,2%	17,4%	21,5%	20,7%

Contexte socio-économique des collèges EP de l'académie

Revenus fiscaux médians des ménages par Unité de Consommation (UC) en 2009

- + de 22 500 €
- de 20 000 € à 22 500 €
- de 17 500 € à 20 000 €
- de 15 000 € à 17 500 €
- - de 15 000 €
- Données non disponibles

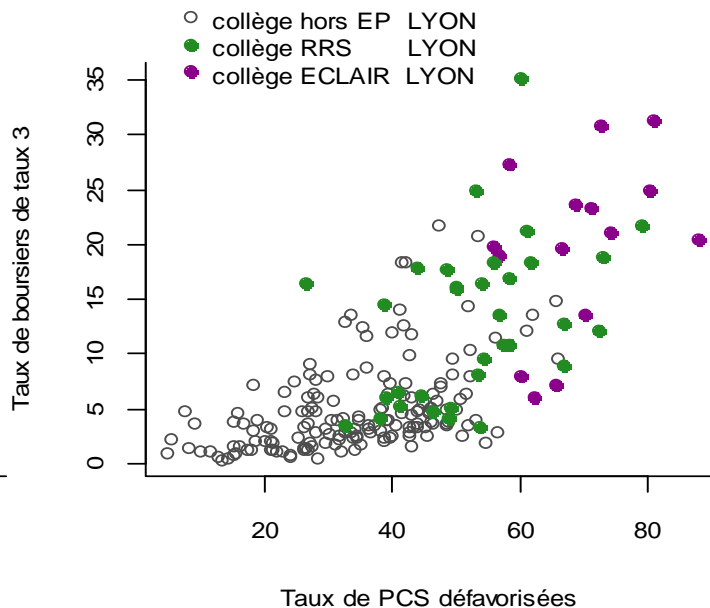
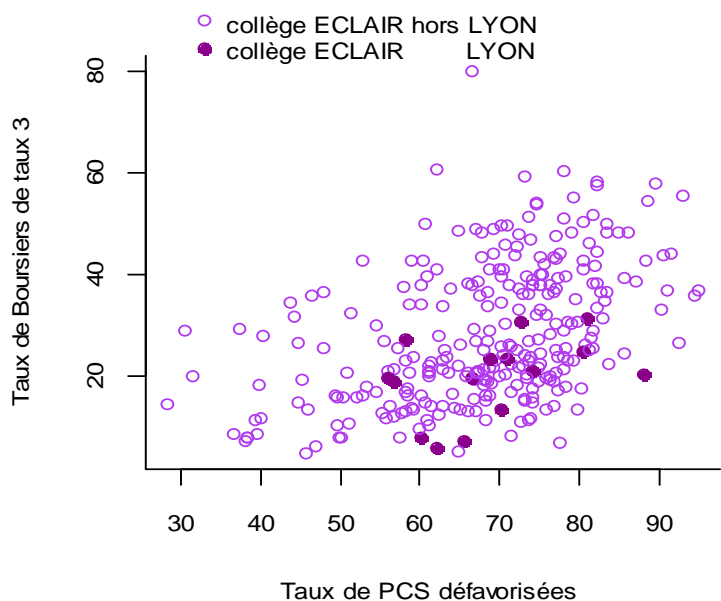
- Collèges ECLAIR
- Collèges RRS
- Communes ayant au moins une ZUS



Taux de boursiers de taux 3 en fonction des taux de PCS défavorisées

Collèges ECLAIR de métropole et DOM :

Collèges de l'académie :



Réussite scolaire

	Académie				National				Référence nationale
	ECLAIR	RRS	EP	Hors EP	ECLAIR	RRS	EP	Hors EP	
Fluidité des parcours scolaires									
1er degré									
Taux de redoublement en CE1 (fin cycle 2)	5,1%	4,7%	4,9%	2,6%	5,7%	5,0%	5,3%	3,3%	3,6%
Taux de retard parmi les élèves entrant en 6ème	22,7%	17,7%	18,9%	10,9%	22,1%	17,4%	18,6%	11,3%	12,5%
2nd degré									
Taux de retard parmi les élèves de 3ème	45,2%	36,5%	38,9%	23,6%	41,7%	32,8%	35,2%	22,4%	24,8%

	Académie				National				Référence nationale
	ECLAIR	RRS	EP	Hors EP	ECLAIR	RRS	EP	Hors EP	
Diplôme national du brevet <i>Session 2011</i>									
Réussite au brevet									
Taux de réussite au brevet	75,1%	77,6%	77,2%	85,8%	71,1%	75,5%	74,5%	83,3%	81,7%
<i>Pour rappel</i>									
<i>Rappel session 2010</i>	72,9%	80,1%	79,1%	86,2%	70,1%	75,9%	74,6%	83,5%	81,8%
<i>Rappel session 2009</i>	71,7%	80,1%	78,9%	86,2%	69,0%	75,1%	73,8%	82,7%	81,0%
Taux de réussite parmi les garçons	74,3%	72,6%	72,9%	83,2%	66,0%	70,8%	69,7%	80,3%	78,5%
Taux de réussite parmi les filles	75,9%	82,2%	81,3%	88,3%	75,7%	80,0%	79,0%	86,3%	85,0%
Note moyenne à l'écrit du contrôle final	7,7	8,6	8,4	10,0	7,4	8,4	8,1	9,9	9,5
Mentions Bien et Très-Bien									
Taux de mentions Bien et Très-Bien	15,1%	19,8%	19,1%	28,4%	15,8%	21,9%	20,6%	29,9%	28,4%
Taux de mentions Bien et Très-Bien parmi les filles	18,2%	21,7%	21,2%	31,5%	17,5%	24,3%	22,9%	33,3%	31,6%
Résultats en français									
Note moyenne au contrôle continu	10,6	10,5	10,5	11,4	10,2	10,6	10,5	11,2	11,1
Note moyenne à l'examen final	8,2	9,5	9,3	10,7	8,3	9,4	9,1	10,5	10,3
Résultats en mathématiques									
Note moyenne au contrôle continu	9,8	10,3	10,3	11,1	9,6	10,0	9,9	10,9	10,7
Note moyenne à l'examen final	6,2	7,3	7,1	9,2	6,1	7,2	6,9	9,1	8,7

	Académie				National				Référence nationale
	ECLAIR	RRS	EP	Hors EP	ECLAIR	RRS	EP	Hors EP	
Orientation et parcours des élèves									
En fin de collège									
Taux de passage de 3ème en 2nde GT	41,9%	50,4%	49,1%	61,3%	43,9%	50,7%	49,1%	61,1%	58,8%
Taux de passage de 3ème en 2nde Pro	40,7%	31,5%	33,0%	20,0%	42,6%	34,4%	36,3%	22,6%	25,2%
Devenir des élèves en fonction de leur collège d'origine									
<i>Devenir en fin de 2nde GT</i>									
1ère générale	36,3%	51,0%	47,4%	63,0%	42,3%	51,3%	49,1%	63,5%	61,2%
1ère technologique	26,3%	24,0%	24,5%	20,0%	29,7%	25,6%	26,6%	19,5%	20,7%
Redoublement	26,8%	15,5%	18,3%	10,4%	16,8%	13,3%	14,2%	9,2%	10,0%
Autres	10,6%	9,5%	9,8%	6,7%	11,1%	9,7%	10,1%	7,7%	8,1%
<i>Devenir en fin de 2nde Pro</i>									
1ère professionnelle	76,3%	79,8%	78,7%	81,8%	75,0%	76,2%	75,9%	78,8%	78,1%
Redoublement	4,0%	2,2%	2,8%	2,4%	6,3%	5,4%	5,6%	4,0%	4,4%
Autres	19,7%	18,0%	18,6%	15,8%	18,6%	18,5%	18,5%	17,2%	17,5%

Eléments de coûts

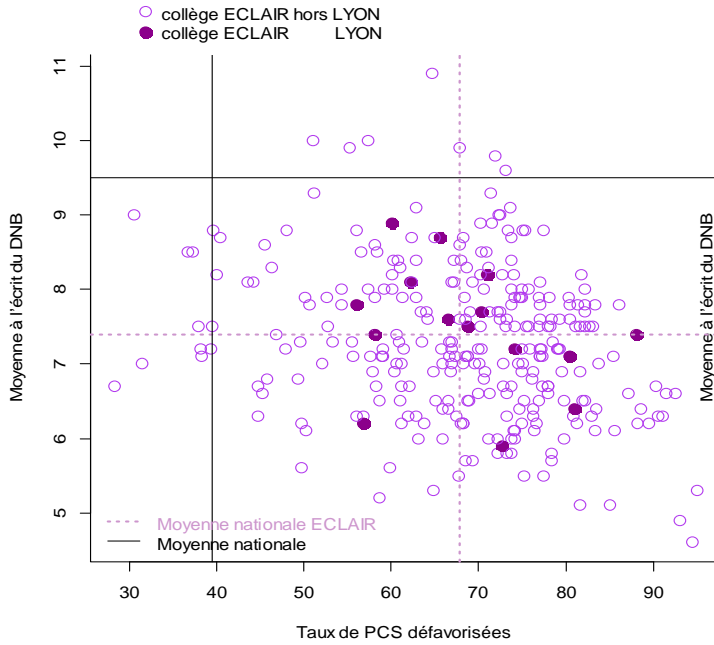
Calculs effectués sur l'année budgétaire 2011 - Ces coûts comprennent le coût du surencadrement ainsi que les indemnités spécifiques.

	Académie			National			Pour info. : Coût moyen annuel des programmes 140, 141 et 230 : par élève 1er degré public : 3 149 € par élève 2nd degré public : 6 643 € vie de l'élève : 886 €
	ECLAIR	RRS	EP	ECLAIR	RRS	EP	
Surcoût global estimé							
Surcoût global en euros	17 287 449	23 272 253	40 559 702	366 289 316	558 406 497	924 695 812	
Surcoût en euros par élève	642	489	544	752	530	601	
dont :							
Surcoût global du programme 140 (1er degré - Public)							
Surcoût global en euros	7 463 417	12 432 664	19 896 080	162 177 569	287 692 616	449 870 186	
Surcoût en euros par élève	366	406	390	462	417	432	
Surcoût global du programme 141 (2nd degré - Public)							
Surcoût global en euros	7 415 766	8 878 545	16 294 312	153 717 921	220 109 329	373 827 250	
Surcoût en euros par élève	1 133	525	695	1 131	607	750	
Surcoût global du programme 230 (Vie de l'élève - Public)							
Surcoût global en euros	2 408 266	1 961 044	4 369 310	50 393 825	50 604 551	100 998 377	
Surcoût en euros par élève	368	116	186	371	140	203	

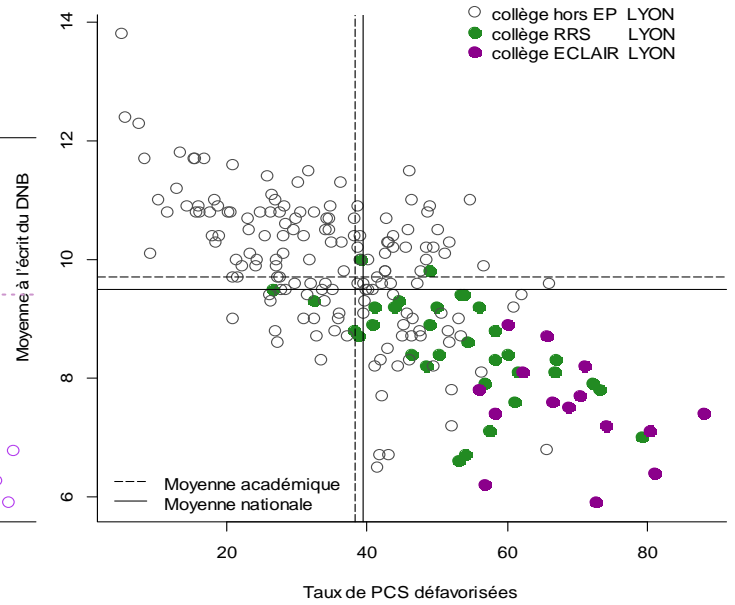
Focus sur la réussite au DNB des collèges EP de l'académie

Moyenne à l'écrit du DNB en fonction des taux de PCS défavorisées

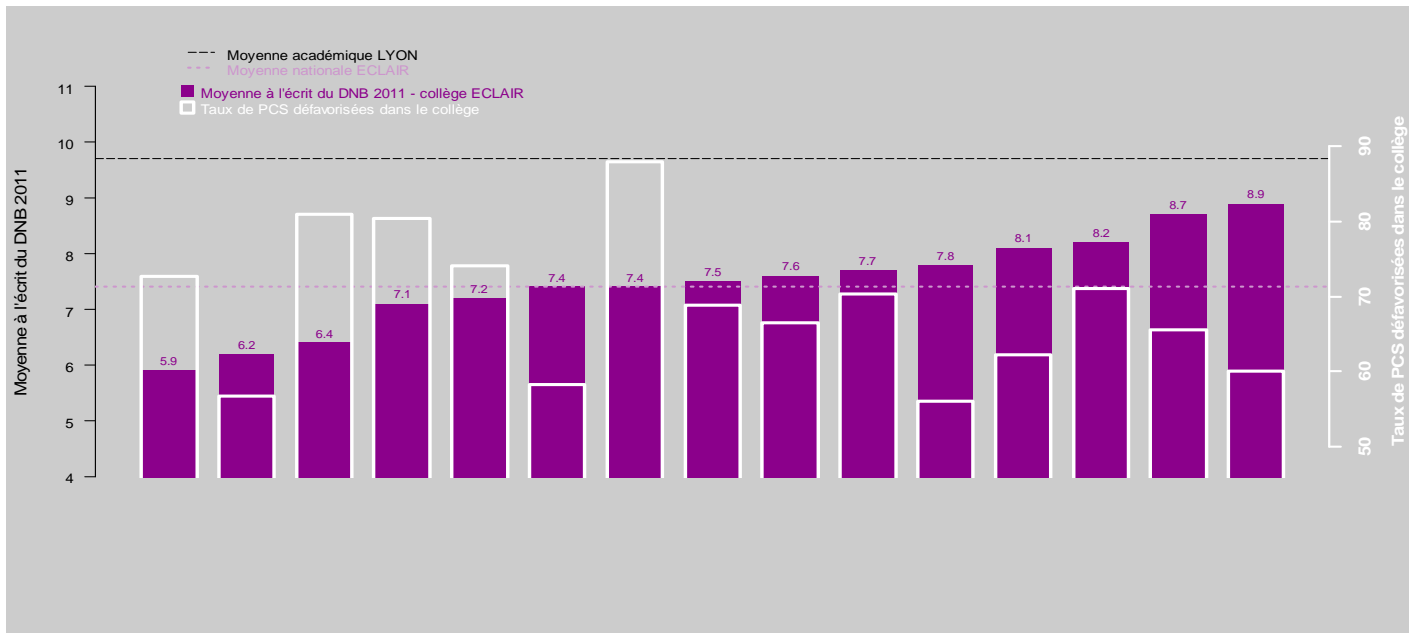
Collèges ECLAIR de métropole et DOM



Collèges de l'académie

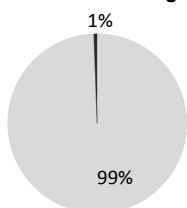


Note moyenne à l'écrit du DNB dans les collèges ECLAIR de l'académie

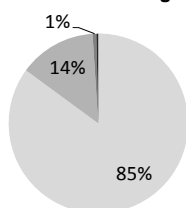


Répartition de la part modulable de l'indemnité ECLAIR

Académie - 1er degré



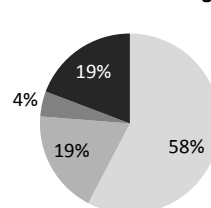
National - 1er degré



% de personnels :

- entre 0 et 600 €
- entre 600 et 1200 €
- entre 1200 et 1800 €
- entre 1800 et 2400 €

Académie - 2nd degré



National - 2nd degré

