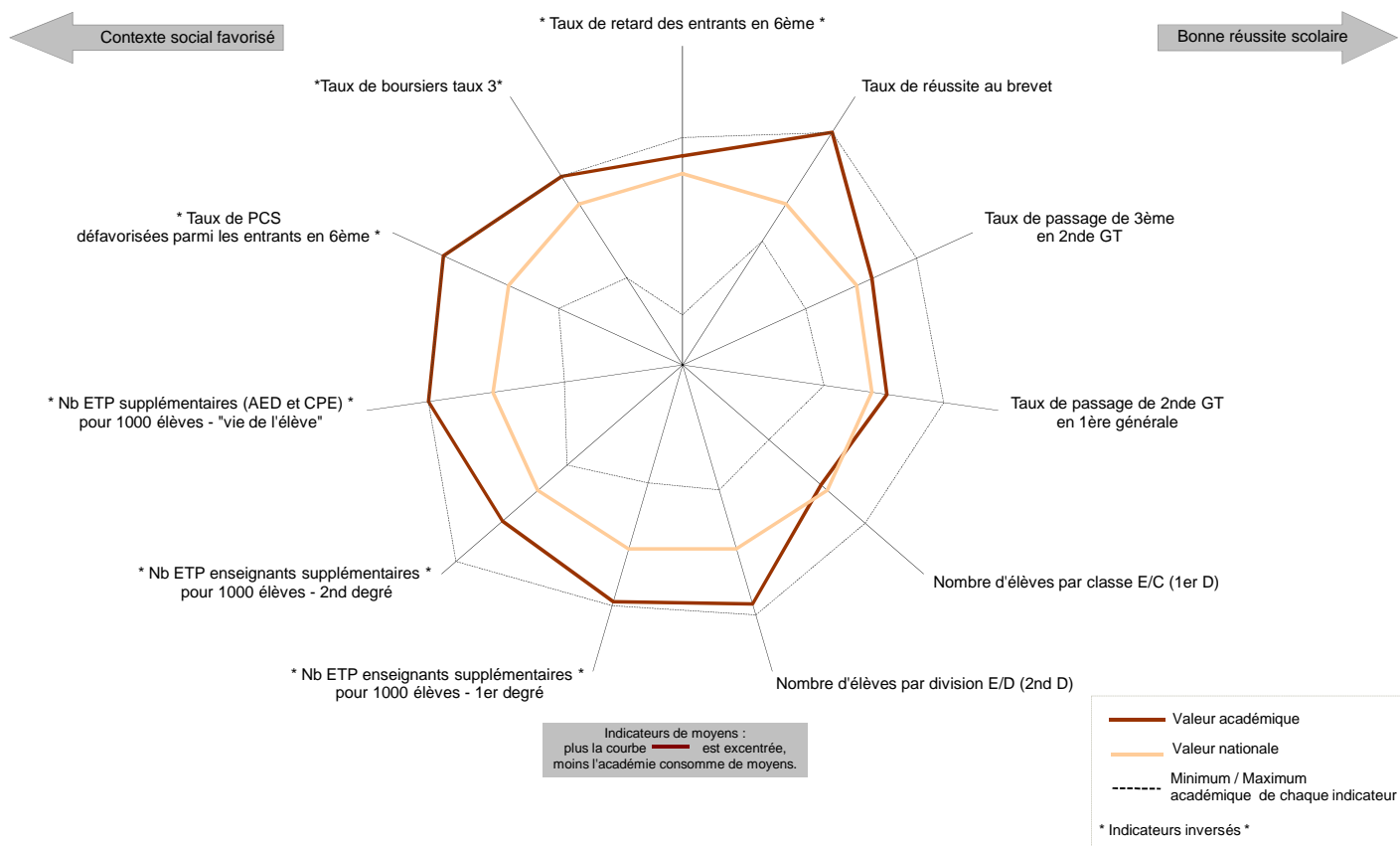


## Indicateurs synthétiques d'efficience

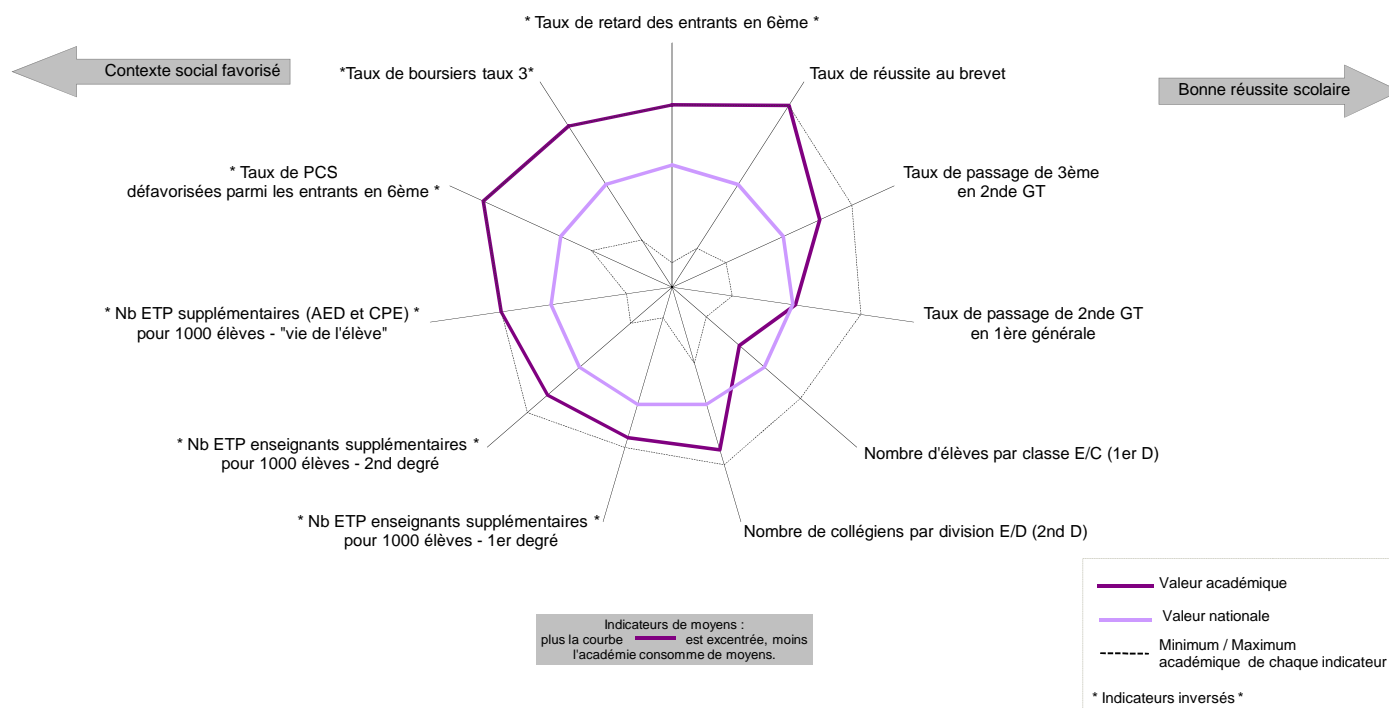
## Éducation prioritaire

## Radar de comparaison entre les indicateurs nationaux et académiques



## ECLAIR

## Radar de comparaison entre les indicateurs nationaux et académiques



## Éléments de lecture des radars

Ces radars présentent trois types d'indicateurs :

- **contexte social** (taux de boursiers taux 3, taux d'élèves issus de PCS défavorisées parmi les entrants en 6ème) ;

- **réussite scolaire** (taux de retard des entrants en 6ème, taux de réussite au diplôme national du brevet, taux de passage de 3ème en 2nde GT, taux de passage de 2nde GT en 1ère générale) ;

- **moyens spécifiques** (nombre d'ETP enseignants supplémentaires pour 1000 élèves concernant les programmes 140, 141 et 230 et le nombre de collégiens par classe ou division).

Les flèches indiquent le sens de lecture : plus le polygone tend vers l'extérieur, plus les valeurs de chaque indicateur sont élevées. Les indicateurs suivis d'une astérisque sont des indicateurs inversés.

Les polygones en pointillés indiquent le minimum et le maximum national de chaque indicateur.

## Objectifs et indicateurs nationaux de la performance scolaire

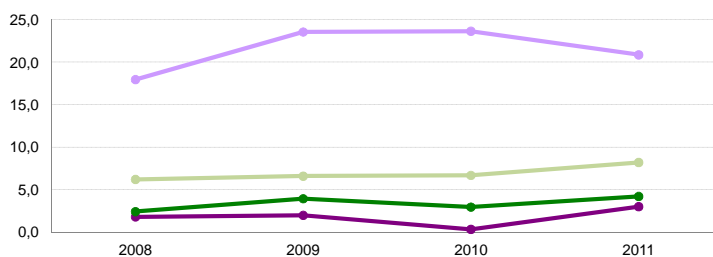
| Rappels des objectifs de l'éducation prioritaire au niveau national :  | réalisation 2009 |            | réalisation 2010 |            | réalisation 2011 |            | CIBLE 2015 (Mélusine) |            |
|--|------------------|------------|------------------|------------|------------------|------------|-----------------------|------------|
| <b>Objectif n° 2 : Accroître la réussite scolaire des élèves en zone difficile</b>   | <b>RAR</b>       | <b>RRS</b> | <b>RAR</b>       | <b>RRS</b> | <b>RAR</b>       | <b>RRS</b> | <b>RAR</b>            | <b>RRS</b> |
| <b>Programme 140 "Enseignement scolaire public du premier degré"</b>   |                  |            |                  |            |                  |            |                       |            |
| Écarts des pourcentages d'élèves maîtrisant, en fin de CE1, les deux premières compétences du palier 1 du socle commun entre RAR et hors EP, et entre RRS et hors EP : |                  |            |                  |            |                  |            |                       |            |
| <i>- en langue française</i>   |                  |            |                  |            | -18,5            | -13        | -14,5                 | -9         |
| <i>- pour les principaux éléments de mathématiques</i>   |                  |            |                  |            | -18,1            | -12,9      | -14,0                 | -9         |
| Écarts de pourcentages d'élèves maîtrisant, en fin de CM2, les compétences 1 et 3 du socle commun (palier 2) entre RAR et hors EP, et entre RRS et hors EP :           |                  |            |                  |            |                  |            |                       |            |
| <i>- en langue française</i>   |                  |            |                  |            | -21,6            | -17,10     | -17,5                 | -13        |
| <i>- pour les principaux éléments de mathématiques</i>   |                  |            |                  |            | -28,8            | -23,9      | -24                   | -20        |
| Écarts des pourcentages d'élèves entrant en 6ème avec au moins un an de retard, entre RAR et hors EP, et entre RRS et hors EP  | 14,2             | 8,5        | 12,4             | 8          | 10,9             | 6,9        | 6                     | 3          |
| Écarts des taux d'encadrement (nombre d'élèves par classe) entre RAR, RRS, et hors EP (prévision PAP)  | -2,1             | -1,6       | -1,8             | -1,5       | -1,9             | -1,5       | -2,5                  | -1         |
| <b>Programme 141 "Enseignement scolaire public du second degré"</b>  |                  |            |                  |            |                  |            |                       |            |
| Écarts des pourcentages d'élèves maîtrisant, en fin de 3ème, les compétences 1 et 3 du socle commun (palier 3) entre RAR et hors EP, et entre RRS et hors EP :         |                  |            |                  |            |                  |            |                       |            |
| <i>- en langue française</i>   |                  |            |                  |            | -32,0            | -13,6      | -26                   | -9         |
| <i>- pour les principaux éléments de mathématiques, culture scientifique et technologique</i>  |                  |            |                  |            |                  |            | -22                   | -8         |
| Écarts des taux de réussite au brevet, en RAR - hors EP et en RRS - hors EP  | -13,7            | -7,6       | -13,4            | -7,6       | -12,2            | -7,8       | -10,5                 | -6         |
| Écarts des taux d'encadrement au collège (nombre d'élèves par division) en RAR - hors EP et en RRS - hors EP   | -4,1             | -2,8       | -4,2             | -2,8       | -4,2             | -2,8       | -5                    | -2         |

## Évolution des écarts entre EP et hors EP

**Proportion de boursiers de taux 3 en collège**

Écart entre les valeurs RAR ou ECLAIR, RRS et hors EP

- RAR ou ECLAIR - HEP académie
- RAR ou ECLAIR - HEP national
- RRS-HEP académie
- RRS-HEP national

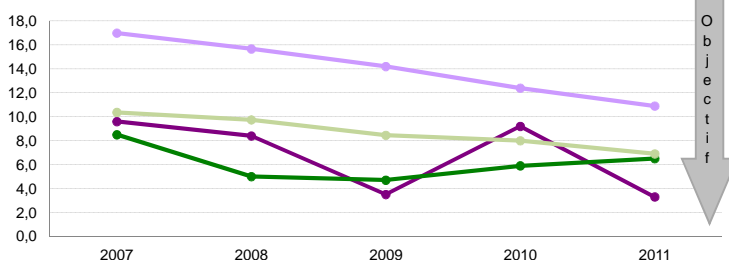


### 1er degré

**Taux de retard à l'entrée en 6ème**

Écart entre les valeurs RAR ou ECLAIR, RRS et hors EP

- RAR ou ECLAIR - HEP académie
- RAR ou ECLAIR - HEP national
- RRS - HEP académie
- RRS - HEP national

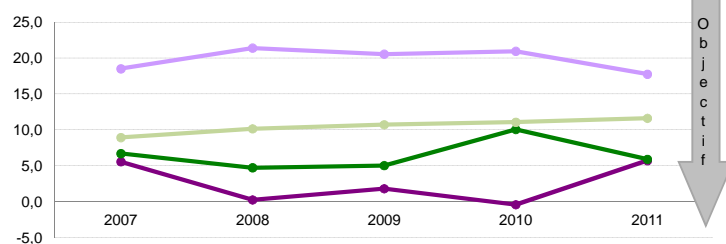


### 2nd degré

**Taux de retard en 3ème**

Écart entre les valeurs RAR ou ECLAIR, RRS et hors EP

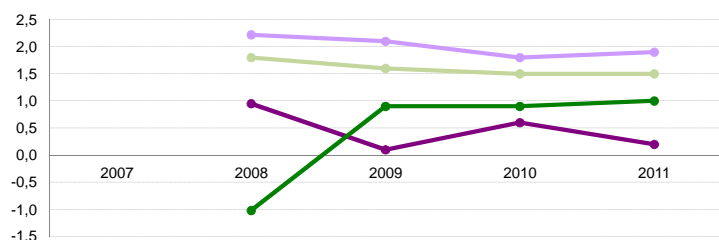
- RAR ou ECLAIR - HEP académie
- RAR ou ECLAIR - HEP national
- RRS - HEP académie
- RRS - HEP national



**Taux d'encadrement dans le 1er degré (E/C)**

Écart entre les valeurs hors EP et les valeurs RAR ou ECLAIR, et RRS

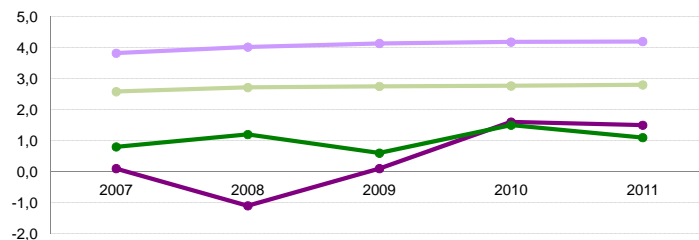
- HEP - RAR ou ECLAIR académie
- HEP - RAR ou ECLAIR national
- HEP-RRS académie
- HEP-RRS national



**Taux d'encadrement en collège (E/D)**

Écart entre les valeurs hors EP et les valeurs RAR ou ECLAIR, RRS

- HEP - RAR ou ECLAIR académie
- HEP - RAR ou ECLAIR national
- HEP - RRS académie
- HEP - RRS national



# Composition de l'éducation prioritaire dans l'académie

Champ : Enseignement public - 1er degré + collèges (SEGPA comprises) - Effectifs élèves : rentrée 2011

| Indicateurs socio-économiques                                 | Académie |       |       |         | National |       |       |         | Référence nationale |
|---|----------|-------|-------|---------|----------|-------|-------|---------|---------------------|
|   | ECLAIR   | RRS   | EP    | Hors EP | ECLAIR   | RRS   | EP    | Hors EP |                     |
| <b>Contexte social</b>  |          |       |       |         |          |       |       |         |                     |
| Proportion d'élèves entrant en 6ème issus de PCS défavorisées | 35,4%    | 36,1% | 36,0% | 19,1%   | 64,6%    | 50,2% | 53,8% | 32,6%   | 36,2%               |
| Proportion de boursiers de taux 3 au collège                  | 8,6%     | 9,8%  | 9,7%  | 5,6%    | 28,7%    | 14,1% | 18,1% | 6,4%    | 8,7%                |

| Carte de l'éducation prioritaire                                 | Académie |        |        |         | National |         |           |           | Référence nationale |
|--|----------|--------|--------|---------|----------|---------|-----------|-----------|---------------------|
|  | ECLAIR   | RRS    | EP     | Hors EP | ECLAIR   | RRS     | EP        | Hors EP   |                     |
| <b>Poids de l'EP en établissements</b>                           |          |        |        |         |          |         |           |           |                     |
| Nombre d'écoles  | 12       | 91     | 103    | 151     | 2 096    | 4 676   | 6 772     | 41 171    | 47 943              |
| Évolution par rapport à 2010-2011 (en nombre d'écoles)           | 0        | 0      | 0      | -2      | 407      | -190    | 217       | -796      | -579                |
| Proportion d'écoles  | 4,7%     | 35,8%  | 40,6%  | 59,4%   | 4,4%     | 9,7%    | 14,1%     | 85,9%     | 100%                |
| Nombre de collèges   | 1        | 14     | 15     | 14      | 297      | 784     | 1 081     | 4 171     | 5 252               |
| Évolution par rapport à 2010-2011 (en nombre de collèges)        | 0        | 0      | 0      | 0       | 44       | -39     | 5         | -5        | 0                   |
| Proportion de collèges   | 3,4%     | 48,3%  | 51,7%  | 48,3%   | 5,7%     | 14,9%   | 20,6%     | 79,4%     | 100%                |
| <b>Poids de l'EP en élèves</b>                                   |          |        |        |         |          |         |           |           |                     |
| Effectifs d'élèves du 1er degré                                  | 1 784    | 10 418 | 12 202 | 11 620  | 351 135  | 690 152 | 1 041 287 | 4 718 796 | 5 760 083           |
| Proportion d'élèves du 1er degré                                 | 7,5%     | 43,7%  | 51,2%  | 48,8%   | 6,1%     | 12,0%   | 18,1%     | 81,9%     | 100%                |
| Rappel : année 2010-2011   | 7,6%     | 43,1%  | 50,7%  | 49,3%   | 4,8%     | 12,4%   | 17,2%     | 82,8%     | 100%                |
| Nombre moyen d'élèves par école                                  | 148,7    | 114,5  | 118,5  | 77,0    | 167,5    | 147,6   | 153,8     | 114,6     | 120,1               |
| <i>Ecole d'origine des élèves</i>                                |          |        |        |         |          |         |           |           |                     |
| Proportion d'élèves entrant en 6ème dans un collège ECLAIR       | 57,5%    | 8,0%   | 65,5%  | 34,5%   | 64,8%    | 15,5%   | 80,2%     | 19,8%     | 100%                |
| Effectifs d'élèves des collèges                                  | 455      | 6 220  | 6 675  | 5 246   | 135 931  | 362 566 | 498 497   | 2 046 791 | 2 545 288           |
| Proportion d'élèves des collèges                                 | 3,8%     | 52,2%  | 56,0%  | 44,0%   | 5,3%     | 14,2%   | 19,6%     | 80,4%     | 100%                |
| Rappel : année 2010-2011   | 3,8%     | 52,1%  | 55,9%  | 44,1%   | 4,5%     | 15,0%   | 19,5%     | 80,5%     | 100%                |
| Nombre moyen d'élèves par collège                                | 455,0    | 444,3  | 445,0  | 374,7   | 457,7    | 462,5   | 461,1     | 490,7     | 484,6               |
| <i>Collège de destination des élèves</i>                         |          |        |        |         |          |         |           |           |                     |
| Proportion d'élèves de 6ème provenant d'une école EP (RAR + RRS) | 4,4%     | 95,1%  | 99,5%  | 0,5%    | 19,3%    | 77,2%   | 96,5%     | 3,5%      | 100%                |
| <b>Sections pour élèves à besoins particuliers</b>               |          |        |        |         |          |         |           |           |                     |
| Proportion d'élèves en SEGPA                                     | 0,0%     | 4,1%   | 3,8%   | 1,1%    | 7,6%     | 5,3%    | 5,9%      | 2,8%      | 3,4%                |

## Leviers d'action

La carte de l'éducation prioritaire est aussi un moyen d'action

| Encadrement des élèves                               | Académie |      |      |         | National |      |      |         | Référence nationale |
|--|----------|------|------|---------|----------|------|------|---------|---------------------|
|  | ECLAIR   | RRS  | EP   | Hors EP | ECLAIR   | RRS  | EP   | Hors EP |                     |
| <b>Scolarisation des élèves</b>                      |          |      |      |         |          |      |      |         |                     |
| Proportion d'élèves de 2 ans dans le pré-élémentaire | 1,0%     | 3,3% | 2,9% | 2,8%    | 5,7%     | 5,7% | 5,7% | 2,7%    | 3,2%                |
| <b>Encadrement des élèves</b>                        |          |      |      |         |          |      |      |         |                     |
| Elèves par classe - 1er degré (E/C)                  | 21,0     | 22,2 | 22,0 | 21,4    | 22,2     | 22,3 | 22,2 | 23,9    | 23,6                |
| Elèves par division en collège (E/D)                 | 22,8     | 23,2 | 23,2 | 24,3    | 20,4     | 21,9 | 21,5 | 24,6    | 23,9                |
| Elèves par structure en collège (E/S)                | 21,9     | 22,4 | 22,4 | 23,2    | 19,4     | 21,1 | 20,6 | 23,4    | 22,7                |

| Moyens humains  | Académie |       |       |         | National |       |       |         | Référence nationale |
|---|----------|-------|-------|---------|----------|-------|-------|---------|---------------------|
|   | ECLAIR   | RRS   | EP    | Hors EP | ECLAIR   | RRS   | EP    | Hors EP |                     |
| <b>Caractéristiques des équipes enseignantes</b>                          |          |       |       |         |          |       |       |         |                     |
| Proportion d'enseignants avec 5 ans et plus d'ancienneté sur leur poste   |          |       |       |         |          |       |       |         |                     |
| 1er degré   | 41,1%    | 37,5% | 38,0% | 38,1%   | 30,9%    | 33,7% | 32,7% | 37,8%   | 36,8%               |
| 2nd degré   | 52,9%    | 58,4% | 58,0% | 48,8%   | 36,7%    | 46,2% | 43,4% | 51,1%   | 49,4%               |
| <b>Valorisation de carrière</b>   |          |       |       |         |          |       |       |         |                     |
| <i>Indicateur en cours de construction par la DGRH</i>                    |          |       |       |         |          |       |       |         |                     |
| <b>Recrutement 2nd degré - Mouvements inter et intra académiques 2012</b> |          |       |       |         |          |       |       |         |                     |
| Nombre de postes pourvus  | 2        |       |       |         | 2 298    |       |       |         |                     |
| Dont pourvus par titulaires à titre définitif                             | 50,0%    |       |       |         | 48,6%    |       |       |         |                     |
| Nombre de postes enseignants ouverts sur la BIEP                          | 1        |       |       |         | 1 002    |       |       |         |                     |
| <b>Surencadrement Programme 140 (1er degré - Public)</b>                  |          |       |       |         |          |       |       |         |                     |
| Nombre d'ETP théoriques supplémentaires                                   | 3        | 3     | 6     |         | 2 570    | 4 705 | 7 275 |         |                     |
| Nombre d'ETP théoriques supplémentaires pour 1000 élèves                  | 2        | 0     | 0     |         | 7        | 7     | 7     |         |                     |
| <b>Surencadrement Programme 141 (2nd degré - Public)</b>                  |          |       |       |         |          |       |       |         |                     |
| Nombre d'ETP théoriques supplémentaires                                   | 3        | 35    | 38    |         | 2 210    | 3 100 | 5 310 |         |                     |
| Nombre d'ETP théoriques supplémentaires pour 1000 élèves                  | 6        | 6     | 6     |         | 16       | 8     | 11    |         |                     |
| <b>Surencadrement Programme 230 (vie de l'élève)</b>                      |          |       |       |         |          |       |       |         |                     |
| Nombre d'ETP théoriques supplémentaires (CPE et AED)                      | 2        | 9     | 11    |         | 1 670    | 1 550 | 3 220 |         |                     |
| Nombre d'ETP théoriques supplémentaires pour 1000 élèves                  | 3        | 1     | 2     |         | 12       | 4     | 6     |         |                     |

Pour la méthode d'estimation du surencadrement, voir le fascicule "définitions et méthodes de calculs"

| Offres éducatives   | Académie |       |       |         | National |       |       |         | Référence nationale |
|---|----------|-------|-------|---------|----------|-------|-------|---------|---------------------|
|   | ECLAIR   | RRS   | EP    | Hors EP | ECLAIR   | RRS   | EP    | Hors EP |                     |
| <b>Expérimentations</b>   |          |       |       |         |          |       |       |         |                     |
| Nombre de nouvelles expérimentations repérées                           | 2        | 2     | 4     | 5       | 78       | 27    | 105   | 532     | 637                 |
| <b>L'exemple des langues</b>  |          |       |       |         |          |       |       |         |                     |
| Proportion d'élèves inscrits en sections européennes et internationales | 25,1%    | 1,1%  | 2,9%  | 2,7%    | 4,4%     | 4,7%  | 4,6%  | 5,4%    | 5,3%                |
| Proportion d'élèves inscrits en 6ème bilingues                          | 10,3%    | 0,6%  | 1,4%  | 2,2%    | 14,1%    | 12,2% | 12,7% | 12,5%   | 12,6%               |
| Proportion d'élèves apprenant des langues rares                         | 38,9%    | 36,4% | 36,6% | 39,7%   | 4,0%     | 3,8%  | 3,8%  | 3,2%    | 3,3%                |
| Proportion d'élèves suivant des cours de latin-grec                     | 5,3%     | 10,9% | 10,5% | 11,6%   | 15,0%    | 18,2% | 17,4% | 21,5%   | 20,7%               |

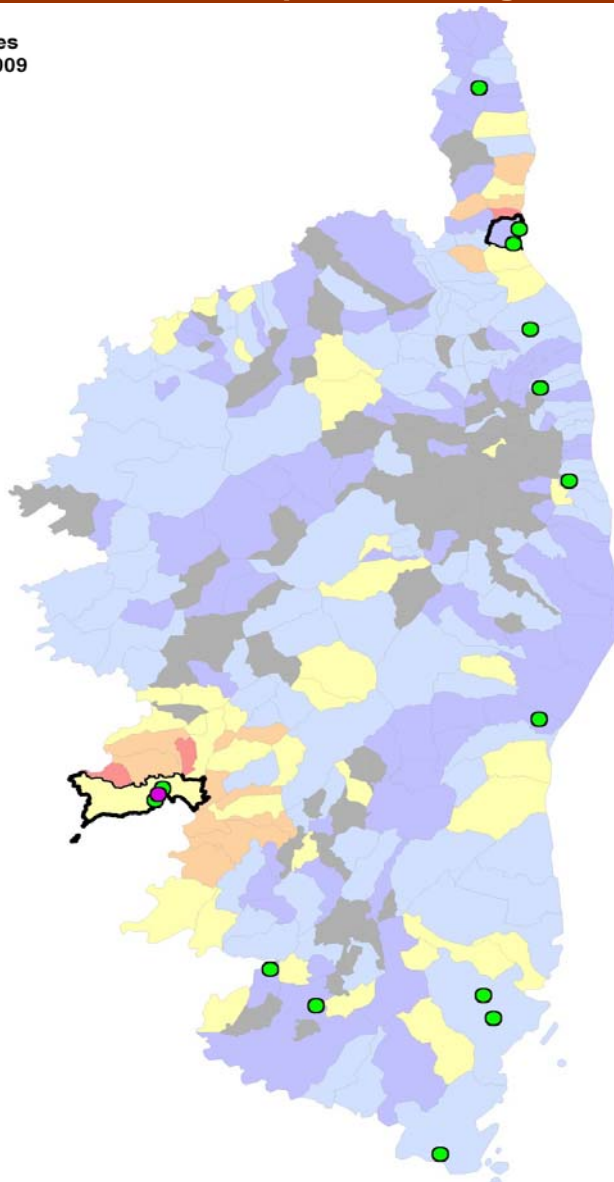
## Contexte socio-économique des collèges EP de l'académie

Revenus fiscaux médians des ménages  
par Unité de Consommation (UC) en 2009

- + de 22 500 €
- de 20 000 € à 22 500 €
- de 17 500 € à 20 000 €
- de 15 000 € à 17 500 €
- de 15 000 €
- Données non disponibles

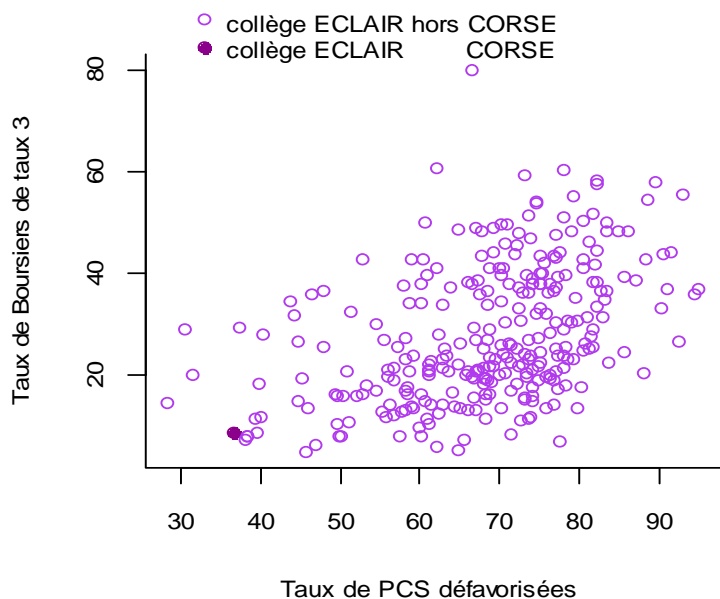
- Collèges ECLAIR
- Collèges RRS

Communes ayant  
au moins une ZUS



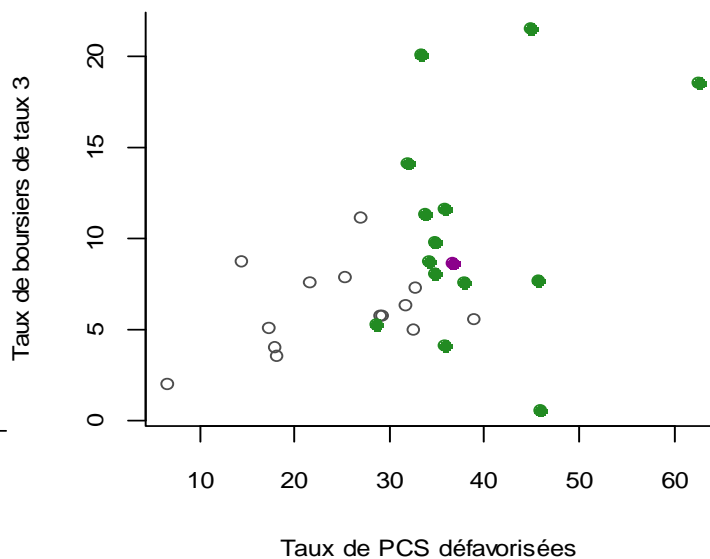
### Taux de boursiers de taux 3 en fonction des taux de PCS défavorisées

Collèges ECLAIR de métropole et DOM :



Collèges de l'académie :

- collège hors EP CORSE
- collège RRS CORSE
- collège ECLAIR CORSE



## Réussite scolaire

|   | Académie |       |       |         | National |       |       |         | Référence nationale |
|---|----------|-------|-------|---------|----------|-------|-------|---------|---------------------|
|   | ECLAIR   | RRS   | EP    | Hors EP | ECLAIR   | RRS   | EP    | Hors EP |                     |
| <b>Fluidité des parcours scolaires</b>          |          |       |       |         |          |       |       |         |                     |
| <b>1er degré</b>                                |          |       |       |         |          |       |       |         |                     |
| Taux de redoublement en CE1 (fin cycle 2)       | 8,1%     | 5,6%  | 6,0%  | 2,5%    | 5,7%     | 5,0%  | 5,3%  | 3,3%    | 3,6%                |
| Taux de retard parmi les élèves entrant en 6ème | 14,4%    | 16,8% | 16,4% | 11,4%   | 22,1%    | 17,4% | 18,6% | 11,3%   | 12,5%               |
| <b>2nd degré</b>                                |          |       |       |         |          |       |       |         |                     |
| Taux de retard parmi les élèves de 3ème         | 30,8%    | 31,0% | 31,0% | 25,1%   | 41,7%    | 32,8% | 35,2% | 22,4%   | 24,8%               |

|  | Académie |       |       |         | National |       |       |         | Référence nationale |
|--|----------|-------|-------|---------|----------|-------|-------|---------|---------------------|
|  | ECLAIR   | RRS   | EP    | Hors EP | ECLAIR   | RRS   | EP    | Hors EP |                     |
| <b>Diplôme national du brevet</b><br><i>Session 2011</i> |          |       |       |         |          |       |       |         |                     |
| <b>Réussite au brevet</b>                                |          |       |       |         |          |       |       |         |                     |
| Taux de réussite au brevet                               | 92,5%    | 85,9% | 86,4% | 86,9%   | 71,1%    | 75,5% | 74,5% | 83,3%   | 81,7%               |
| <i>Pour rappel</i>                                       |          |       |       |         |          |       |       |         |                     |
| <i>Rappel session 2010</i>                               | 97,4%    | 84,5% | 85,3% | 86,4%   | 70,1%    | 75,9% | 74,6% | 83,5%   | 81,8%               |
| <i>Rappel session 2009</i>                               | 94,4%    | 78,0% | 79,1% | 81,3%   | 69,0%    | 75,1% | 73,8% | 82,7%   | 81,0%               |
| Taux de réussite parmi les garçons                       | 92,3%    | 82,6% | 83,4% | 84,0%   | 66,0%    | 70,8% | 69,7% | 80,3%   | 78,5%               |
| Taux de réussite parmi les filles                        | 92,7%    | 89,1% | 89,3% | 89,5%   | 75,7%    | 80,0% | 79,0% | 86,3%   | 85,0%               |
| Note moyenne à l'écrit du contrôle final                 | 8,5      | 8,2   | 8,2   | 9,0     | 7,4      | 8,4   | 8,1   | 9,9     | 9,5                 |
| <b>Mentions Bien et Très-Bien</b>                        |          |       |       |         |          |       |       |         |                     |
| Taux de mentions Bien et Très-Bien                       | 17,3%    | 19,8% | 19,6% | 30,9%   | 15,8%    | 21,9% | 20,6% | 29,9%   | 28,4%               |
| Taux de mentions Bien et Très-Bien parmi les filles      | 21,1%    | 21,5% | 21,4% | 33,8%   | 17,5%    | 24,3% | 22,9% | 33,3%   | 31,6%               |
| <b>Résultats en français</b>                             |          |       |       |         |          |       |       |         |                     |
| Note moyenne au contrôle continu                         | 11,4     | 10,9  | 10,9  | 11,4    | 10,2     | 10,6  | 10,5  | 11,2    | 11,1                |
| Note moyenne à l'examen final                            | 10,1     | 10,0  | 10,0  | 10,5    | 8,3      | 9,4   | 9,1   | 10,5    | 10,3                |
| <b>Résultats en mathématiques</b>                        |          |       |       |         |          |       |       |         |                     |
| Note moyenne au contrôle continu                         | 10,2     | 9,8   | 9,8   | 10,5    | 9,6      | 10,0  | 9,9   | 10,9    | 10,7                |
| Note moyenne à l'examen final                            | 7,2      | 6,1   | 6,2   | 7,3     | 6,1      | 7,2   | 6,9   | 9,1     | 8,7                 |

|   | Académie |       |       |         | National |       |       |         | Référence nationale |
|---|----------|-------|-------|---------|----------|-------|-------|---------|---------------------|
|   | ECLAIR   | RRS   | EP    | Hors EP | ECLAIR   | RRS   | EP    | Hors EP |                     |
| <b>Orientation et parcours des élèves</b>                       |          |       |       |         |          |       |       |         |                     |
| <b>En fin de collège</b>  |          |       |       |         |          |       |       |         |                     |
| Taux de passage de 3ème en 2nde GT                              | 53,0%    | 51,0% | 51,1% | 62,0%   | 43,9%    | 50,7% | 49,1% | 61,1%   | 58,8%               |
| Taux de passage de 3ème en 2nde Pro                             | 35,9%    | 28,5% | 29,1% | 20,2%   | 42,6%    | 34,4% | 36,3% | 22,6%   | 25,2%               |
| <b>Devenir des élèves en fonction de leur collège d'origine</b> |          |       |       |         |          |       |       |         |                     |
| <i>Devenir en fin de 2nde GT</i>                                |          |       |       |         |          |       |       |         |                     |
| 1ère générale   | 42,9%    | 52,1% | 51,6% | 63,7%   | 42,3%    | 51,3% | 49,1% | 63,5%   | 61,2%               |
| 1ère technologique  | 24,5%    | 30,3% | 30,0% | 20,8%   | 29,7%    | 25,6% | 26,6% | 19,5%   | 20,7%               |
| Redoublement  | 10,2%    | 6,3%  | 6,6%  | 7,3%    | 16,8%    | 13,3% | 14,2% | 9,2%    | 10,0%               |
| Autres  | 22,4%    | 11,2% | 11,8% | 8,2%    | 11,1%    | 9,7%  | 10,1% | 7,7%    | 8,1%                |
| <i>Devenir en fin de 2nde Pro</i>                               |          |       |       |         |          |       |       |         |                     |
| 1ère professionnelle  | 90,5%    | 83,4% | 83,9% | 80,1%   | 75,0%    | 76,2% | 75,9% | 78,8%   | 78,1%               |
| Redoublement  | 4,8%     | 0,6%  | 0,9%  | 0,8%    | 6,3%     | 5,4%  | 5,6%  | 4,0%    | 4,4%                |
| Autres  | 4,8%     | 15,9% | 15,2% | 19,1%   | 18,6%    | 18,5% | 18,5% | 17,2%   | 17,5%               |

## Eléments de coûts

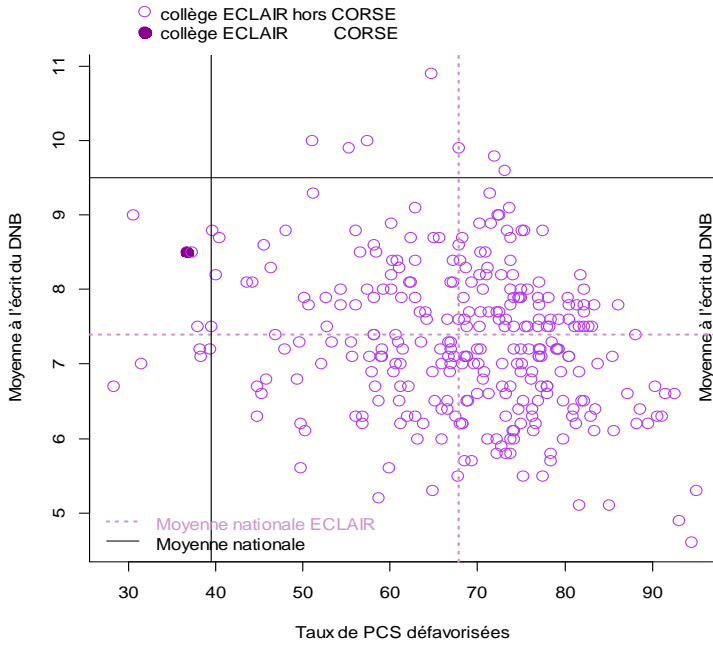
Calculs effectués sur l'année budgétaire 2011 - Ces coûts comprennent le coût du surencadrement ainsi que les indemnités spécifiques.

|  | Académie |           |           | National    |             |             | Pour info. :<br>Coût moyen annuel<br>des programmes<br>140, 141 et 230 :<br>par élève 1er degré public<br>: 3 149 €<br>par élève 2nd degré public<br>: 6 643 €<br>vie de l'élève :<br>886 € |
|--|----------|-----------|-----------|-------------|-------------|-------------|---|
|  | ECLAIR   | RRS       | EP        | ECLAIR      | RRS         | EP          |   |
| <b>Surcoût global estimé</b>                                     |          |           |           |             |             |             |   |
| Surcoût global en euros  | 395 560  | 3 004 631 | 3 400 191 | 366 289 316 | 558 406 497 | 924 695 812 |   |
| Surcoût en euros par élève                                       | 177      | 181       | 180       | 752         | 530         | 601         |   |
| <b>dont :</b>  |          |           |           |             |             |             |   |
| <b>Surcoût global du programme 140 (1er degré - Public)</b>      |          |           |           |             |             |             |   |
| Surcoût global en euros  | 212 848  | 457 457   | 670 305   | 162 177 569 | 287 692 616 | 449 870 186 |   |
| Surcoût en euros par élève                                       | 119      | 44        | 55        | 462         | 417         | 432         |   |
| <b>Surcoût global du programme 141 (2nd degré - Public)</b>      |          |           |           |             |             |             |   |
| Surcoût global en euros  | 196 820  | 2 393 194 | 2 590 015 | 153 717 921 | 220 109 329 | 373 827 250 |   |
| Surcoût en euros par élève                                       | 433      | 385       | 388       | 1 131       | 607         | 750         |   |
| <b>Surcoût global du programme 230 (Vie de l'élève - Public)</b> |          |           |           |             |             |             |   |
| Surcoût global en euros  | -14 108  | 153 979   | 139 871   | 50 393 825  | 50 604 551  | 100 998 377 |   |
| Surcoût en euros par élève                                       | -31      | 25        | 21        | 371         | 140         | 203         |   |

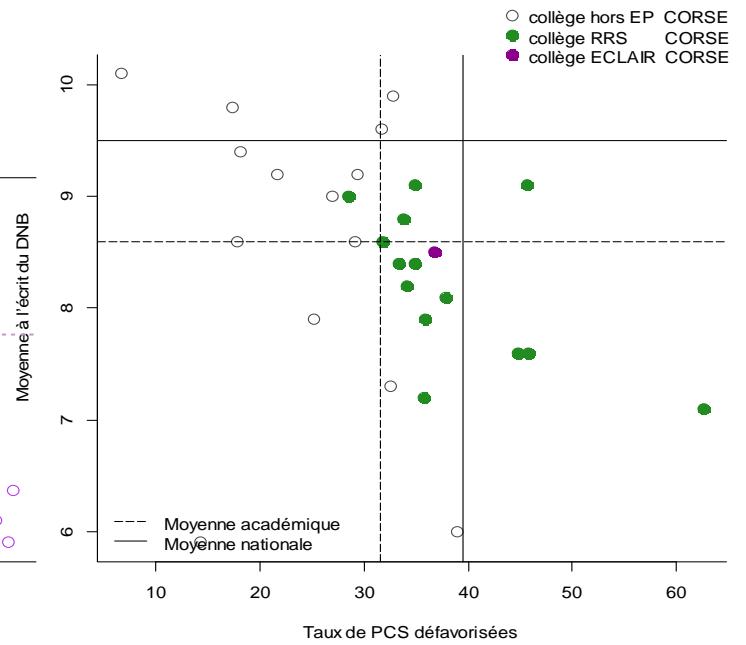
# Focus sur la réussite au DNB des collèges EP de l'académie

## Moyenne à l'écrit du DNB en fonction des taux de PCS défavorisées

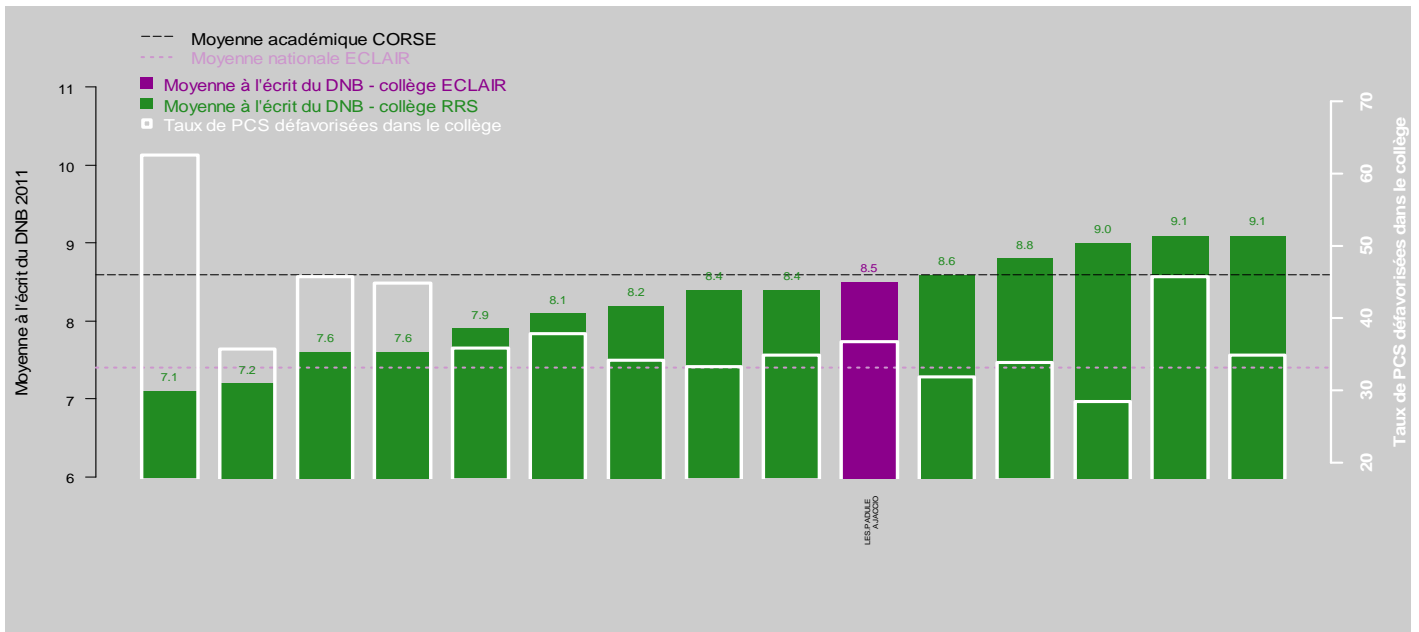
Collèges ECLAIR de métropole et DOM



Collèges de l'académie



## Note moyenne à l'écrit du DNB dans les collèges EP de l'académie

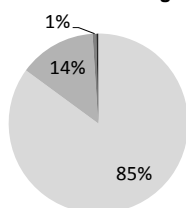


## Répartition de la part modulable de l'indemnité ECLAIR

### Académie - 1er degré

les remontées ne précisent pas la répartition opérée par l'académie

### National - 1er degré



% de personnels :

- entre 0 et 600 €
- entre 600 et 1200 €
- entre 1200 et 1800 €
- entre 1800 et 2400 €

### Académie - 2nd degré

les remontées ne précisent pas la répartition opérée par l'académie

### National - 2nd degré

