

titre  
Éducation  
prioritaire

date de parution  
Novembre 2011

éditeur  
Direction générale  
de l'enseignement scolaire

contact  
DGESCO B12  
DGESCO B3-2



# Repères pour l'analyse de gestion Direction générale de l'enseignement scolaire

## Éducation prioritaire

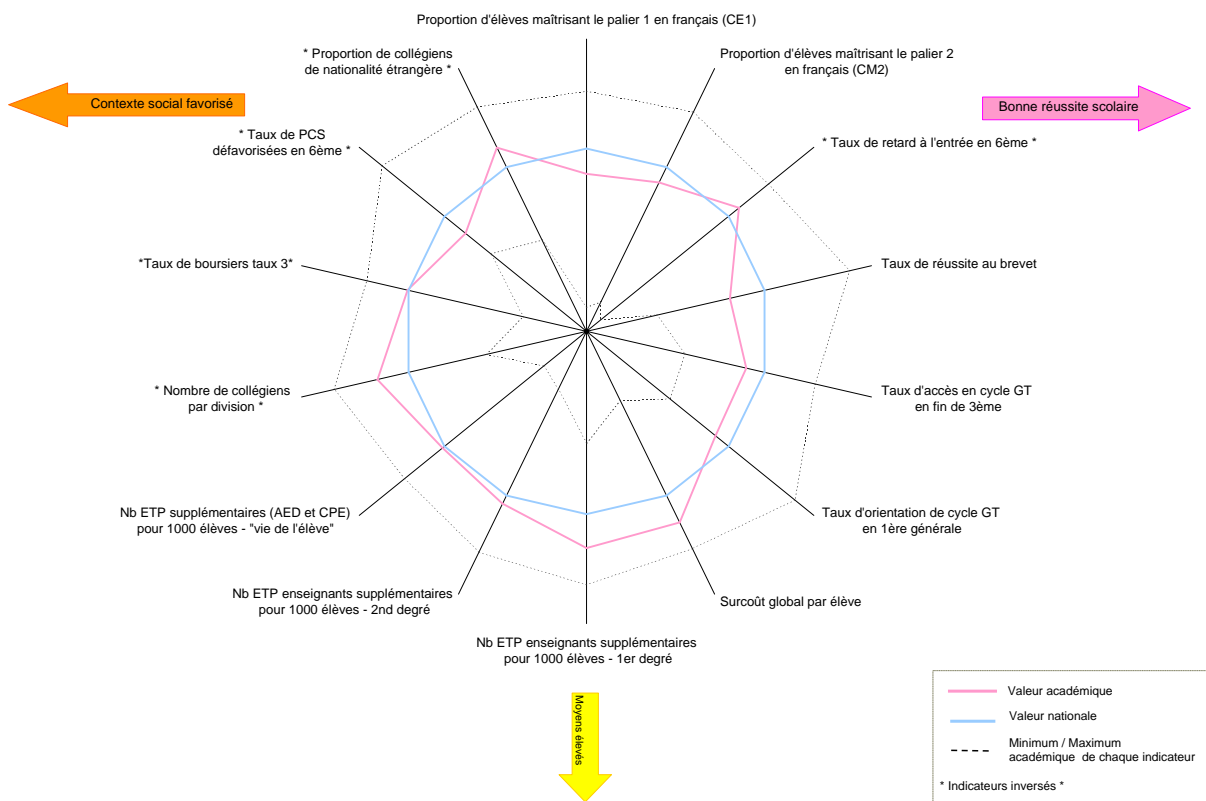
### Les réseaux « ambition réussite » et les réseaux de réussite scolaire

Académie de Caen  
Données 2010-2011

## Indicateurs synthétiques d'efficacité

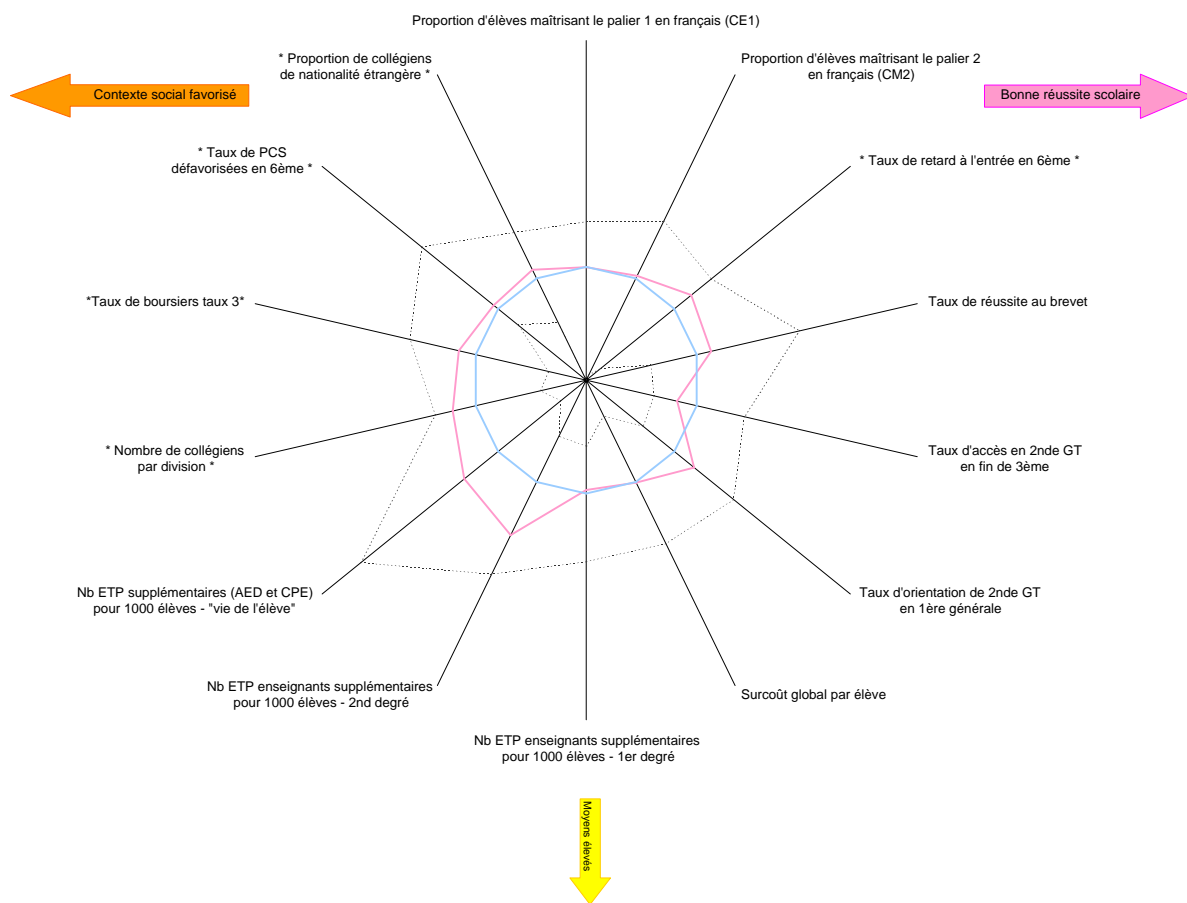
### Education prioritaire

Radar de comparaison entre les indicateurs nationaux et académiques



### Réseaux « ambition réussite »

Radar de comparaison entre les indicateurs nationaux et académiques



#### Éléments de lecture pour les radars

Par souci de cohérence et de comparabilité, il a été convenu de maintenir cette représentation des moyennes (moyens élèves) qui diffère de la présentation du radar nouvellement adoptée pour le dialogue de gestion (moyens effectifs).

Ces radars présentent trois types d'indicateurs :

- **contexte social** (taux de boursiers taux 3, taux d'élèves issus de PCS défavorisées parmi les élèves de 6ème, proportion de collégiens de nationalité étrangère),
- **réussite scolaire** (proportion d'élèves maîtrisant le palier 1 en français, proportion d'élèves maîtrisant le palier 2 en français, taux de retard à l'entrée en 6ème, taux de réussite au diplôme national du brevet, taux d'accès de 3ème en 2nde GT, taux d'orientation de 2nde GT en 1ère générale),
- **moyens spécifiques** (surcoût global par élève, nombre d'ETP enseignants supplémentaires pour 1000 élèves concernant les programmes 140, 141 et 230 et le nombre de collégiens par division).

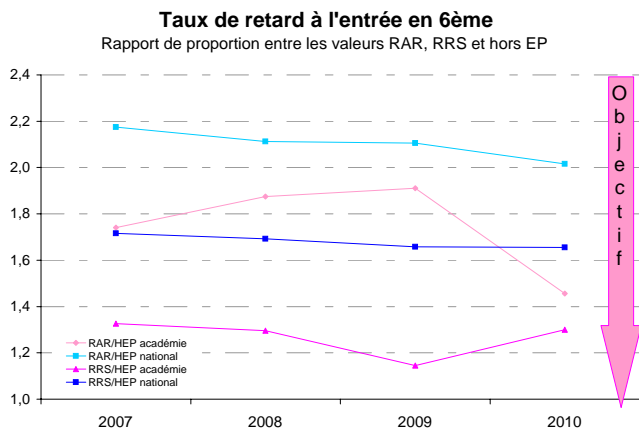
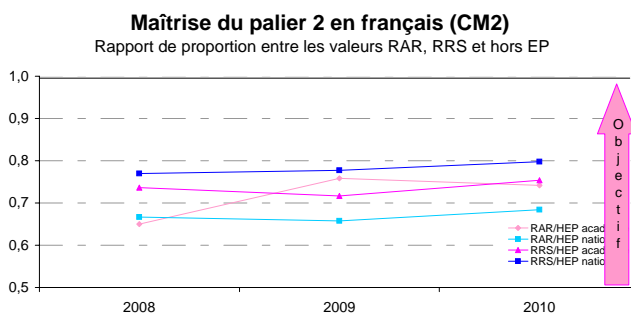
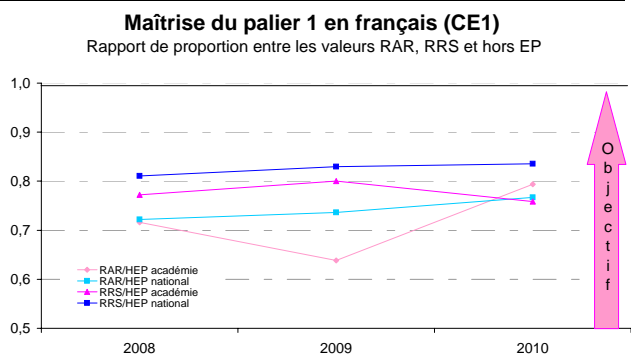
Les flèches indiquent le sens de lecture : plus le polygone tend vers l'extérieur, plus les valeurs de chaque indicateur sont élevées. Les indicateurs suivis d'une astérisque sont des indicateurs inversés. Les polygones en pointillés indiquent le minimum et le maximum national de chaque indicateur.

## Objectifs et indicateurs de la performance scolaire (extrait des RAP 2010)

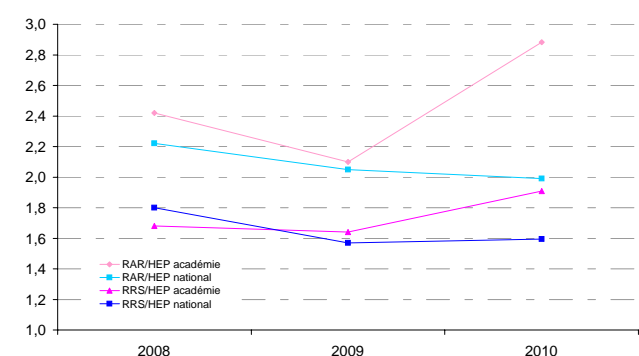
Rappels des objectifs de l'éducation prioritaire au niveau national :	réalisation 2009		réalisation 2010		CIBLE 2011 (PAP 2010)	
Objectif n° 2 : Accroître la réussite scolaire des élèves en zone difficile	RAR	RRS	RAR	RRS	RAR	RRS
<b>Programme 140 "Enseignement scolaire public du premier degré"</b>						
Rapport des proportions d'élèves maîtrisant en fin de CE1 les trois compétences du palier 1 du socle commun en RAR / hors EP et RRS / hors EP	-	-	-	-	0,90	0,95
Rapport des proportions d'élèves maîtrisant en fin de CM2 le socle commun (palier 2) en RAR / hors EP et en RRS / hors EP	-	-	-	-	0,90	0,95
Rapport des proportions d'élèves maîtrisant en fin de CM2 les compétences de base en RAR / hors EP et en RRS / hors EP :						
- en français	0,85	0,88	0,84	0,89	0,9	0,95
- en mathématiques	0,88	0,90	0,86	0,90	0,9	0,95
Rapport des proportions d'élèves entrant en 6ème avec au moins un an de retard en RAR / hors EP et en RRS / hors EP	2,1	1,7	2	1,7	1,25	1
Ecart des taux d'encadrement (nombre d'élèves par classe) entre RAR, RRS, et hors EP (prévision PAP)	-2,1	-1,6	-1,8	-1,5	-5	-1
<b>Programme 141 "Enseignement scolaire public du second degré"</b>						
Rapport des proportions d'élèves maîtrisant en fin de 3ème le socle commun en RAR / hors EP et RRS / hors EP	-	-	-	-	0,9	0,95
Rapport des proportions d'élèves maîtrisant en fin de collège les compétences de base en RAR / hors EP et en RRS / hors EP :						
- en français	0,62	0,83	0,61	0,85	0,85	0,95
- en mathématiques	0,74	0,91	0,76	0,90	0,90	0,95
Rapport des taux de réussite au brevet en RAR / hors EP et en RRS / hors EP	0,83	0,91	0,84	0,91	0,85	0,95
Ecart des taux d'encadrement (nombre d'élèves par division) entre RAR, RRS, et hors EP	-4,1	-2,8	-4,2	-2,8	-5	-2,5

## L'objectif d'égalité des chances : la réduction de l'écart EP / hors EP

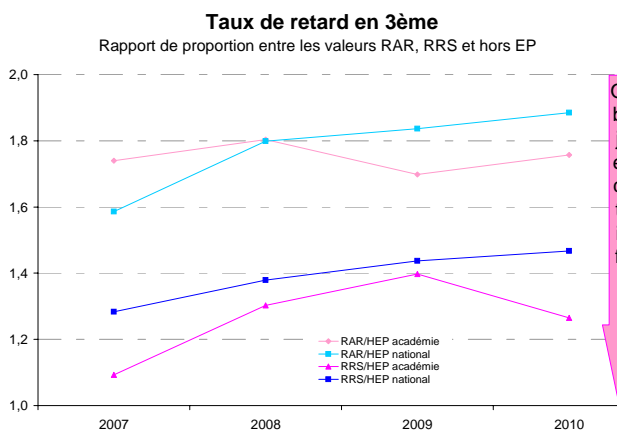
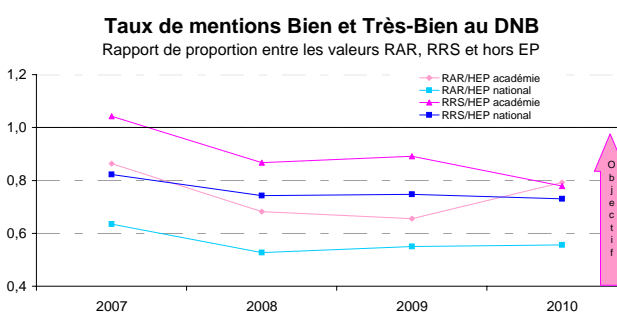
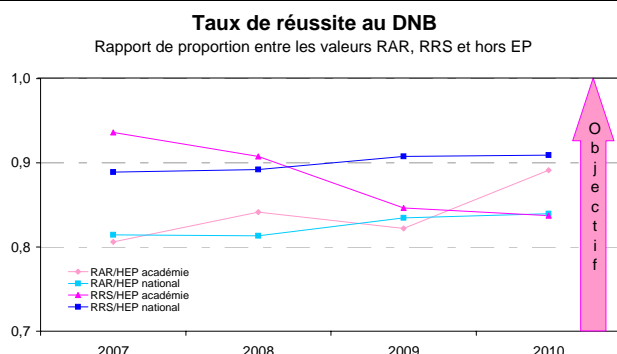
### 1er degré



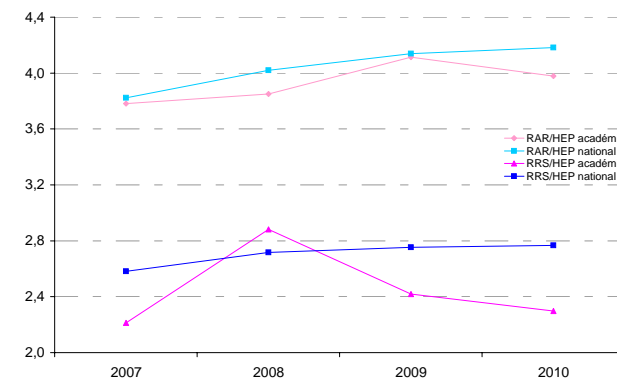
**Taux d'encadrement dans le 1er degré**  
Ecart entre les valeurs RAR, RRS et hors EP



### 2nd degré



**Taux d'encadrement dans le 2nd degré**  
Ecart entre les valeurs RAR, RRS et hors EP



## Composition de l'éducation prioritaire dans l'académie

Champ : Enseignement public  
1er degré + collèges (SEGPA comprises)  
Effectifs élèves : rentrée 2010

EP = éducation prioritaire      HEP = hors éducation prioritaire  
RAR = réseaux « ambition réussite »      RRS = réseaux de réussite scolaire

Indicateurs socio-économiques	Académie				National				Référence nationale
	RAR	RRS	EP	Hors EP	RAR	RRS	EP	Hors EP	
<b>Contexte social</b>									
Proportion d'élèves de 6ème issus de PCS défavorisées	67,0%	61,6%	<b>62,7%</b>	<b>42,6%</b>	69,1%	53,1%	<b>56,8%</b>	<b>35,5%</b>	<b>39,7%</b>
<i>Rappel : année 2009-2010</i>	67,2%	56,9%	<b>59,1%</b>	<b>42,9%</b>	68,3%	53,0%	<b>56,6%</b>	<b>35,8%</b>	<b>39,8%</b>
Proportion de boursiers de taux 3 au collège	23,7%	14,3%	<b>16,3%</b>	<b>4,9%</b>	29,7%	12,7%	<b>16,6%</b>	<b>6,0%</b>	<b>3,2%</b>
<i>Rappel : année 2009-2010</i>	24,8%	13,7%	<b>16,1%</b>	<b>4,8%</b>	29,5%	12,5%	<b>16,6%</b>	<b>5,9%</b>	<b>8,0%</b>
Proportion de boursiers au collège	59,4%	44,3%	<b>47,5%</b>	<b>24,3%</b>	65,3%	39,6%	<b>45,5%</b>	<b>23,0%</b>	<b>27,4%</b>
<b>Maîtrise de la langue</b>									
Proportion de collégiens de nationalité étrangère	7,0%	3,9%	<b>4,5%</b>	<b>0,6%</b>	8,7%	6,1%	<b>6,7%</b>	<b>2,0%</b>	<b>2,9%</b>
Proportion de nouveaux arrivants non francophones (‰) dans le premier degré			<i>Non déclinable en EP / hors EP</i>				<i>Non déclinable en EP / hors EP</i>		
Proportion de nouveaux arrivants non francophones (‰) dans le second degré			Total académique : <b>1,1</b>				Valeur nationale : <b>4,5</b>		
			Total académique : <b>1,6</b>				Valeur nationale : <b>3,7</b>		

Carte de l'éducation prioritaire	Académie				National				Référence nationale
	RAR	RRS	EP	Hors EP	RAR	RRS	EP	Hors EP	
<b>Poids de l'EP en établissements</b>									
Nombre d'écoles	19	42	<b>61</b>	<b>1 065</b>	1 689	4 866	<b>6 555</b>	<b>41 967</b>	<b>48 522</b>
<i>Evolution par rapport à 2009-2010 (en nombre d'écoles)</i>	-1	-1	<b>-2</b>	<b>-20</b>	-36	-63	<b>-99</b>	<b>-353</b>	<b>-452</b>
Proportion d'écoles	1,7%	3,7%	<b>5,4%</b>	<b>94,6%</b>	3,5%	10,0%	<b>13,5%</b>	<b>86,5%</b>	<b>100%</b>
Nombre de collèges	3	9	<b>12</b>	<b>136</b>	252	823	<b>1 075</b>	<b>4 176</b>	<b>5 251</b>
<i>Evolution par rapport à 2009-2010 (en nombre de collèges)</i>	0	0	<b>0</b>	<b>-2</b>	-2	1	<b>-1</b>	<b>-10</b>	<b>-11</b>
Proportion de collèges	2,0%	6,1%	<b>8,1%</b>	<b>91,9%</b>	4,8%	15,7%	<b>20,5%</b>	<b>79,5%</b>	<b>100%</b>
<b>Poids de l'EP en élèves</b>									
Effectifs d'élèves du 1er degré	2 521	5 476	<b>7 997</b>	<b>114 102</b>	279 366	715 703	<b>995 069</b>	<b>4 775 774</b>	<b>5 770 843</b>
Proportion d'élèves du 1er degré	2,1%	4,5%	<b>6,5%</b>	<b>93,5%</b>	4,8%	12,4%	<b>17,2%</b>	<b>82,8%</b>	<b>100%</b>
<i>Rappel : année 2009-2010</i>	2,2%	4,6%	<b>6,7%</b>	<b>93,3%</b>	4,9%	12,4%	<b>17,3%</b>	<b>82,7%</b>	<b>100%</b>
Nombre moyen d'élèves par école	132,7	130,4	<b>131,1</b>	<b>107,1</b>	165,4	147,1	<b>151,8</b>	<b>113,8</b>	<b>118,9</b>
Effectifs d'élèves des collèges	914	3 419	<b>4 333</b>	<b>51 632</b>	112 718	378 838	<b>491 556</b>	<b>2 026 305</b>	<b>2 517 861</b>
Proportion d'élèves des collèges	1,6%	6,1%	<b>7,7%</b>	<b>92,3%</b>	4,5%	15,0%	<b>19,5%</b>	<b>80,5%</b>	<b>100%</b>
<i>Rappel : année 2009-2010</i>	1,7%	6,3%	<b>8,0%</b>	<b>92,0%</b>	4,6%	15,1%	<b>19,7%</b>	<b>80,3%</b>	<b>100%</b>
Nombre moyen d'élèves par collège	304,7	379,9	<b>361,1</b>	<b>379,6</b>	447,3	460,3	<b>457,3</b>	<b>485,2</b>	<b>479,5</b>
<b>Nombre de sections pour élèves à besoins particuliers</b>									
Proportion d'élèves en SEGPA	14,1%	7,2%	<b>8,7%</b>	<b>3,6%</b>	7,6%	5,6%	<b>6,1%</b>	<b>2,9%</b>	<b>3,5%</b>
Proportion d'élèves en UPI (‰)	0,0‰	16,4‰	<b>12,9‰</b>	<b>8,5‰</b>	7,6‰	7,0‰	<b>7,1‰</b>	<b>5,9‰</b>	<b>6,1‰</b>
Proportion d'élèves en CLIS	n.c.	n.c.	<b>n.c.</b>	<b>n.c.</b>	n.c.	n.c.	<b>n.c.</b>	<b>n.c.</b>	<b>n.c.</b>

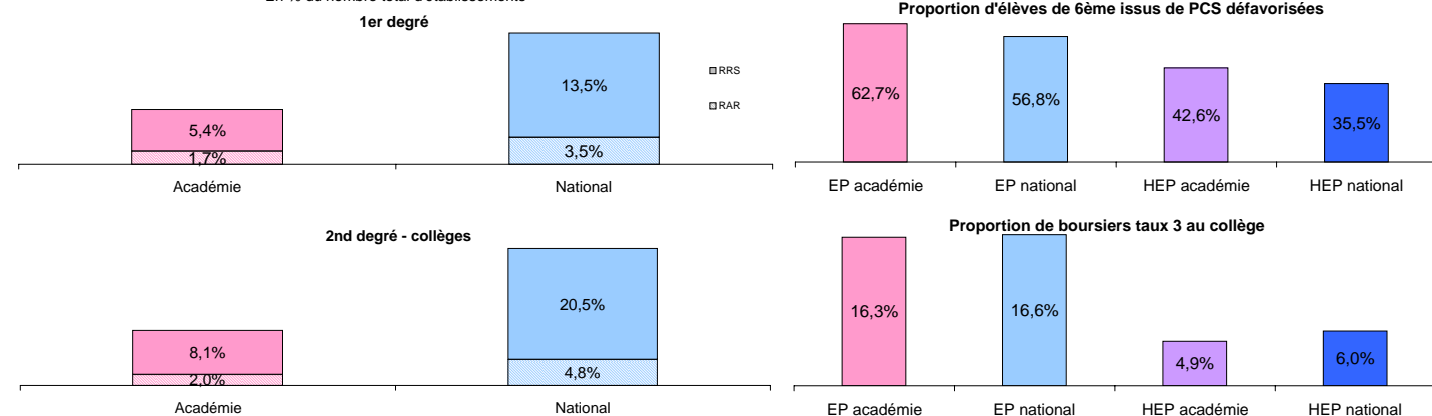
Assouplissement de la carte scolaire <i>Rentrée 2010</i>	Académie				National				Référence nationale
	RAR	RRS	EP	Hors EP	RAR	RRS	EP	Hors EP	
<b>Attractivité des établissements</b>									
Taux de demandes de dérogation	41,0%	n.c.	<b>n.c.</b>	<b>n.c.</b>	22,7%	n.c.	<b>n.c.</b>	<b>n.c.</b>	<b>n.c.</b>
Nombre de collèges avec un taux d'attractivité positif	1	n.c.	<b>n.c.</b>	<b>n.c.</b>	76	n.c.	<b>n.c.</b>	<b>n.c.</b>	<b>n.c.</b>
Nombre de collèges avec un taux d'attractivité inférieur à -25%	2	n.c.	<b>n.c.</b>	<b>n.c.</b>	137	n.c.	<b>n.c.</b>	<b>n.c.</b>	<b>n.c.</b>
<b>Impact sur les effectifs</b>									
Taux de satisfaction des demandes de dérogation : pour éviter le collège RAR de secteur	89,7%	n.c.	<b>n.c.</b>	<b>n.c.</b>	65,1%	n.c.	<b>n.c.</b>	<b>n.c.</b>	<b>n.c.</b>
pour entrer dans un collège RAR	100,0%	n.c.	<b>n.c.</b>	<b>n.c.</b>	73,4%	n.c.	<b>n.c.</b>	<b>n.c.</b>	<b>n.c.</b>
Nombre de collèges qui gagnent des élèves	1	n.c.	<b>n.c.</b>	<b>n.c.</b>	77	n.c.	<b>n.c.</b>	<b>n.c.</b>	<b>n.c.</b>
Nombre de collèges qui perdent + de 25% de leur effectif	2	n.c.	<b>n.c.</b>	<b>n.c.</b>	58	n.c.	<b>n.c.</b>	<b>n.c.</b>	<b>n.c.</b>
<i>Demands de dérogation à l'entrée en 6ème sur la population CM2</i>									
<i>Taux d'attractivité : cf. "fiche de définitions et sources"</i>									

### Poids de l'éducation prioritaire

En % du nombre total d'établissements

### Contexte socio-économique

Proportion d'élèves de 6ème issus de PCS défavorisées



## Leviers d'action

La carte de l'éducation prioritaire est aussi un moyen d'action (cf. "Composition de l'éducation prioritaire")

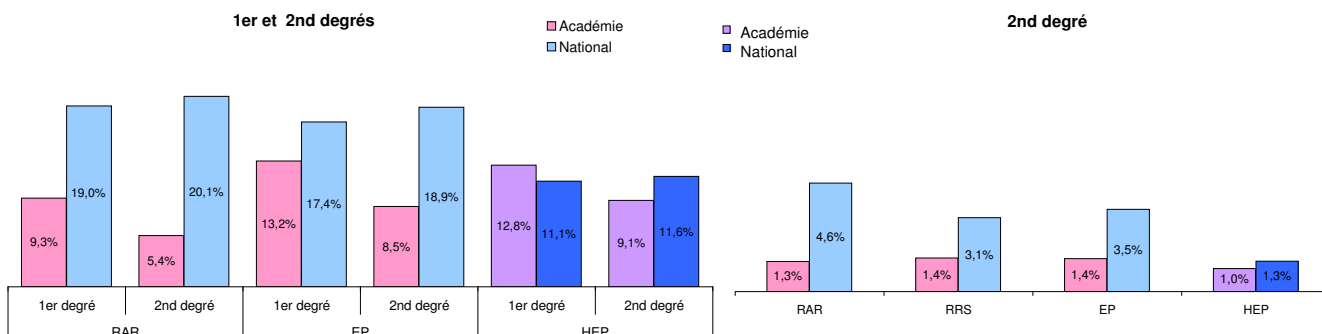
	Académie				National				Référence nationale
	RAR	RRS	EP	Hors EP	RAR	RRS	EP	Hors EP	
<b>Moyens humains affectés en éducation prioritaire</b>									
<b>Encadrement des élèves</b>									
Elèves par classe - 1er degré (E/C)	20,2	21,1	20,8	23,1	21,9	22,2	22,1	23,8	23,5
Elèves par division en collège (E/D)	19,0	20,7	20,3	23,0	20,1	21,5	21,2	24,3	23,6
Elèves par structure en collège (E/S)	18,1	20,8	20,2	22,3	19,3	20,7	20,3	23,0	22,4
<b>Coordination et animation pédagogique</b>									
Nombre de secrétaires de comité exécutif	3				203				
<b>AFFECTATIONS DEROGATOIRES : PLAN DE RELANCE DE L'EP EN 2006</b>									
Nombre de professeurs référents en RAR	13				1 000				
Nombre d'assistants pédagogiques supplémentaires	14				1 754				
<b>Caractéristiques des équipes pédagogiques</b>									
<b>Equipes enseignantes</b>									
Proportion d'enseignants de moins de 30 ans									
1er degré	9,3%	15,1%	13,2%	12,8%	19,0%	16,7%	17,4%	11,1%	12,3%
2nd degré	5,4%	9,3%	8,5%	9,1%	20,1%	18,6%	18,9%	11,6%	13,2%
Proportion d'enseignants avec moins de 2 ans d'ancienneté sur leur poste									
1er degré	28,7%	41,5%	37,4%	30,2%	36,9%	36,1%	36,3%	32,8%	33,4%
2nd degré	33,8%	30,4%	31,1%	25,4%	33,0%	31,2%	31,6%	29,0%	29,5%
Taux de demande de mobilité des enseignants									
1er degré	4,9%	3,6%	4,0%	4,0%	6,9%	7,1%	7,1%	4,3%	4,7%
2nd degré	7,7%	3,2%	4,2%	2,3%	9,6%	7,2%	7,1%	3,1%	4,1%
Taux de mobilité des enseignants									
1er degré	28,6%	16,7%	21,1%	39,1%	23,7%	21,7%	22,2%	30,7%	29,2%
2nd degré	1,3%	1,4%	1,4%	1,0%	4,6%	3,1%	3,5%	1,3%	1,8%
<b>Equipes de direction</b>									
Age moyen du personnel de direction	50	50	50	49	49	50	49	50	50
Ancienneté moyenne du personnel de direction	3,0	1,4	1,8	1,8	1,8	2,0	2,0	2,1	2,1

	Académie				National				Référence nationale
	RAR	RRS	EP	Hors EP	RAR	RRS	EP	Hors EP	
<b>Offre éducative</b>									
<b>Dispositifs de soutien</b>									
Taux d'élèves bénéficiant d'un PPRE en CE1	27,5%	13,2%	17,4%	8,4%	18,5%	15,6%	16,5%	8,2%	9,6%
Taux d'élèves bénéficiant d'un PPRE en CE2	15,6%	15,3%	15,4%	6,4%	14,8%	12,1%	12,9%	6,6%	7,6%
Taux d'élèves bénéficiant d'un PPRE en CM2	11,5%	11,5%	11,5%	5,7%	15,8%	13,1%	13,8%	6,9%	8,0%
Taux d'élèves suivant les stages de remise à niveau dans le primaire	29,0%	34,2%	32,6%	14,7%	36,5%	26,3%	29,2%	16,0%	18,2%
Taux d'élèves bénéficiant d'aide individualisée en élémentaire									
DONNEES NON DISPONIBLES POUR LA RENTREE SCOLAIRE 2010									
<b>Offre complémentaire pour les élèves volontaires</b>									
<b>Ecole ouverte</b>									
Nombre de collèges proposant l'école ouverte	3	7	10	1	191	249	440	187	627
<b>Accompagnement éducatif</b>									
Taux d'écoles en proposant	100,0%	100,0%	100,0%	0,0%	87,1%	69,5%	73,6%	1,1%	8,7%
Taux d'écoliers en bénéficiant	9,9%	18,4%	15,5%	0,1%	36,9%	29,0%	31,3%	1,5%	10,1%
Taux de collèges en proposant	100,0%	100,0%	100,0%	99,3%	99,5%	98,8%	99,1%	98,7%	98,8%
Taux de collégiens en bénéficiant	52,8%	31,9%	37,5%	37,5%	42,0%	36,5%	37,9%	32,0%	33,1%
Taux de collégiens de 6ème en bénéficiant	64,9%	39,1%	43,6%	46,1%	57,2%	50,5%	51,9%	42,1%	44,0%
<b>Arts, culture, sports</b>									
Nombre de CHAM et CHAD dans le 1er degré	n.c	n.c	n.c	n.c	n.c	n.c	n.c	n.c	n.c
Nombre de CHAM et CHAD en collège	n.c	n.c	n.c	n.c	n.c	n.c	n.c	n.c	n.c
Classes à PAC (projets artistiques ou culturels) dans le 1er degré	n.c	n.c	n.c	n.c	n.c	n.c	n.c	n.c	n.c
Nombre de classes à PAC en collège	n.c	n.c	n.c	n.c	n.c	n.c	n.c	n.c	n.c
Nombre d'ateliers scientifiques et culturels dans le 1er degré	n.c	n.c	n.c	n.c	n.c	n.c	n.c	n.c	n.c
Nombre d'ateliers scientifiques et culturels en collège	n.c	n.c	n.c	n.c	n.c	n.c	n.c	n.c	n.c
Proportion d'élèves inscrits en sections sportives	0,0%	1,2%	0,9%	1,3%	3,6%	2,3%	2,6%	1,4%	1,6%
Nombre de réseaux avec un partenariat d'excellence	2	n.c	n.c	n.c	196	n.c	n.c	n.c	n.c
<b>Langues</b>									
Proportion d'élèves inscrits en sections européennes et internationales	0,0%	7,8%	6,2%	4,5%	4,0%	4,5%	4,4%	5,2%	5,1%
Proportion d'élèves inscrits en 6ème bilangues	4,9%	10,0%	9,0%	10,1%	13,3%	13,2%	13,2%	14,3%	14,1%
Proportion d'élèves apprenant des langues rares	3,1%	7,0%	6,2%	2,6%	5,9%	5,8%	5,8%	5,1%	5,2%
Proportion d'élèves suivant des cours de latin-grec	15,0%	16,1%	15,9%	22,9%	12,4%	15,8%	15,0%	19,5%	18,7%

	Académie				National				Référence nationale
	RAR	RRS	EP	Hors EP	RAR	RRS	EP	Hors EP	
<b>Vie des établissements</b>									
<b>Vie scolaire</b>									
Taux de conseils de discipline pour 100 élèves	DONNEES NON DISPONIBLES POUR LA RENTREE SCOLAIRE 2010								
Taux d'exclusions définitives parmi les décisions rendues	DONNEES NON DISPONIBLES POUR LA RENTREE SCOLAIRE 2010								
<i>En 2009-2010</i>									
Taux de conseils de discipline pour 100 élèves	n.c	n.c	n.c	n.c	n.c	n.c	n.c	n.c	n.c
Taux d'exclusions définitives parmi les décisions rendues	n.c	n.c	n.c	n.c	n.c	n.c	n.c	n.c	n.c
Nombre de collégiens "décrocheurs"									

### Proportion d'enseignants de moins de 30 ans

### Taux de mobilité des enseignants



## Réussite scolaire

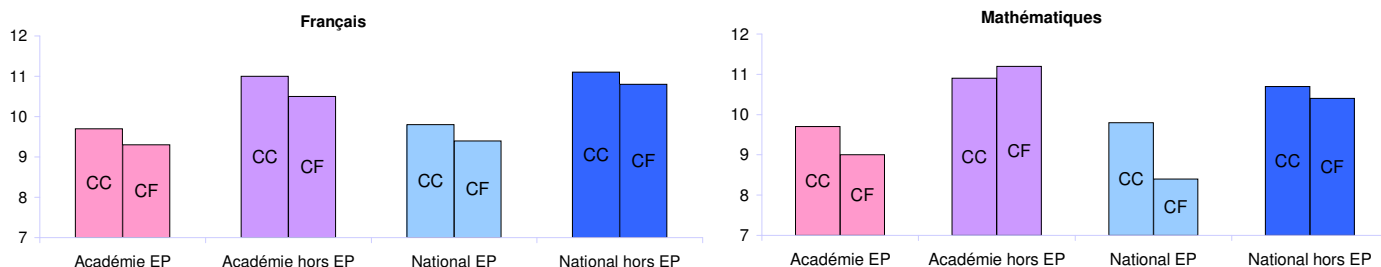
	Académie				National				Référence nationale
	RAR	RRS	EP	Hors EP	RAR	RRS	EP	Hors EP	
<b>Socle commun de connaissances et compétences</b>									
<b>Maîtrise du socle commun</b>									
PALIER 1 (CE1) :									
Proportion d'élèves maîtrisant le palier 1 en français	61,6%	58,9%	59,7%	77,7%	61,7%	67,2%	65,6%	80,4%	78,3%
Proportion d'élèves maîtrisant le palier 1 en mathématiques	68,6%	60,1%	62,6%	78,2%	62,5%	67,7%	66,2%	80,5%	78,6%
Proportion d'élèves en grande difficulté palier 1 en français	14,0%	16,2%	15,5%	7,3%	17,2%	12,9%	14,1%	6,4%	7,5%
Proportion d'élèves en grande difficulté palier 1 en mathématiques	15,7%	21,7%	19,9%	10,0%	20,8%	16,7%	17,9%	8,9%	10,1%
PALIER 2 (CM2) :									
Proportion d'élèves maîtrisant le palier 2 en français	53,5%	54,4%	54,1%	72,1%	52,3%	61,1%	58,7%	76,6%	74,2%
Proportion d'élèves maîtrisant le palier 2 en mathématiques	49,0%	51,5%	50,7%	68,8%	44,9%	54,4%	51,8%	72,2%	69,5%
Proportion d'élèves en grande difficulté palier 2 en français	16,7%	14,7%	15,3%	6,5%	18,3%	12,6%	14,1%	5,6%	6,7%
Proportion d'élèves en grande difficulté palier 2 en mathématiques	23,3%	21,1%	21,7%	9,9%	26,8%	19,2%	21,3%	9,0%	10,6%
SOCLE COMMUN (3ème)									
Proportion d'élèves maîtrisant le socle commun (3ème)	74,9%	59,7%	71,5%	85,5%	74,2%	69,2%	73,1%	83,6%	82,0%
<b>Certifications</b>									
Taux de certification A2 en LV1 (fin de 5ème)	82,0%	68,6%	79,0%	90,8%	83,7%	79,6%	82,8%	90,1%	89,0%
Taux de certification B2i en informatique (entrée 2nde)	93,3%	92,9%	93,2%	97,0%	91,6%	88,8%	90,9%	95,4%	94,8%

	Académie				National				Référence nationale
	RAR	RRS	EP	Hors EP	RAR	RRS	EP	Hors EP	
<b>Diplôme national du brevet</b> Session 2010									
<b>Réussite au brevet</b>									
Taux de réussite au brevet	73,9%	69,4%	70,3%	82,9%	70,1%	75,9%	74,6%	83,5%	81,8%
Rappel session 2009	67,8%	69,8%	69,4%	82,5%	69,0%	75,1%	73,8%	82,7%	81,0%
Rappel session 2008	70,1%	75,6%	74,4%	83,3%	67,1%	73,6%	72,2%	82,5%	80,5%
Taux de réussite parmi les filles	77,5%	74,0%	74,7%	86,1%	75,1%	80,1%	79,0%	86,9%	85,3%
<b>Mentions Bien et Très-Bien</b>									
Taux de mentions Bien et Très-Bien	23,6%	23,2%	23,3%	29,8%	16,9%	22,2%	21,1%	30,4%	28,8%
<b>Résultats en français</b>									
Note moyenne au contrôle continu	10,7	10,5	9,7	11,0	10,1	10,5	9,8	11,1	11,0
Note moyenne à l'examen final	8,9	9,4	9,3	10,5	8,5	9,6	9,4	10,8	10,5
Ecart entre contrôle final / continu	-1,8	-1,1	-0,4	-0,5	-1,6	-0,9	-0,4	-0,3	-0,5
<b>Résultats en mathématiques</b>									
Note moyenne au contrôle continu	9,2	9,9	9,7	10,9	9,5	9,9	9,8	10,7	10,6
Note moyenne à l'examen final	8,6	9,1	9,0	11,2	7,6	8,6	8,4	10,4	10,0
Ecart entre contrôle final / continu	-0,6	-0,8	-0,7	0,3	-1,9	-1,3	-1,4	-0,3	-0,6

	Académie				National				Référence nationale
	RAR	RRS	EP	Hors EP	RAR	RRS	EP	Hors EP	
<b>Orientation et parcours des élèves</b>									
<b>Fluidité des parcours scolaires</b>									
Taux de redoublement en CE1 (fin cycle 2)	14,1%	12,4%	12,9%	8,5%	14,8%	12,8%	13,4%	8,1%	9,0%
Taux de retard parmi les élèves entrant en 6ème	21,4%	19,1%	19,8%	14,7%	24,6%	20,2%	21,4%	12,2%	13,7%
Taux de retard parmi les élèves de 3ème	46,5%	33,5%	36,4%	26,5%	44,7%	34,8%	37,0%	23,7%	26,3%
<i>Pour rappel :</i>									
Taux de retard parmi les élèves entrant en 6ème en 2009-2010	28,5%	17,1%	20,6%	14,9%	27,1%	21,3%	22,9%	12,9%	14,5%
Taux de retard parmi les élèves de 3ème en 2009-2010	46,1%	38,0%	39,8%	27,2%	45,2%	35,3%	37,6%	24,6%	27,1%
<b>Orientation en fin de collège</b>									
Taux de satisfaction du vœu 1 pour l'orientation de fin de 3ème	n.c	n.c	n.c	n.c	n.c	n.c	n.c	n.c	n.c
Taux d'accès en 2nd cycle GT en fin de 3ème	40,5%	51,1%	48,6%	58,7%	44,5%	52,8%	50,8%	63,5%	61,0%
Taux d'accès en 2nd cycle Pro en fin de 3ème	43,2%	32,6%	35,1%	24,6%	45,4%	36,5%	38,6%	24,1%	26,9%
<b>Poursuite d'études au lycée</b>									
<i>Devenir en fin de 2nde GT</i>									
1ère générale	48,0%	44,4%	45,0%	61,1%	39,4%	49,6%	47,5%	62,1%	59,6%
1ère technologique	17,3%	26,0%	24,5%	18,5%	29,1%	25,1%	26,0%	19,3%	20,4%
Redoublement	24,0%	16,1%	17,5%	11,1%	18,5%	15,0%	15,7%	10,7%	11,5%
<i>Devenir en fin de 2nde Pro</i>									
1ère professionnelle	61,4%	64,2%	63,4%	75,3%	72,3%	74,5%	74,0%	77,4%	76,5%
Redoublement	7,2%	7,4%	7,3%	4,4%	6,5%	5,8%	6,0%	4,3%	4,7%
Autres	31,3%	28,4%	29,3%	20,3%	21,2%	19,7%	20,1%	18,3%	18,8%

## Résultats au Diplôme National du Brevet

Moyenne des notes sur 20 obtenues au contrôle continu (CC) et au contrôle final (CF)



## Éléments de calcul des coûts

Calculs effectués sur l'année budgétaire 2010

**Rappel :**

Coût moyen annuel (valeur nationale) :

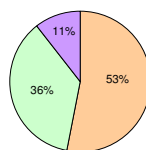
élève 1er degré : 3 126 €

élève 2nd degré : 6 642 €

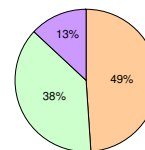
vie de l'élève : 892 €

	Académie		
	RAR	RRS	EDUCATION PRIORITAIRE
<b>Surcoût global estimé</b>			
Surcoût global en euros	2 668 397	6 787 556	9 455 953
Surcoût en euros par élève	777	763	767
<b>dont :</b>			
<b>Surcoût global du programme 140</b>			
Surcoût global en euros	1 179 501	3 835 238	5 014 738
Surcoût en euros par élève	468	700	627
Poids du surcoût EP sur le coût total d'un élève	15,3%	22,9%	20,5%
<b>Surcoût global du programme 141</b>			
Surcoût global en euros	1 111 835	2 321 342	3 433 177
Surcoût en euros par élève	1 216	679	792
Poids du surcoût EP sur le coût total d'un élève	18,5%	10,3%	12,0%
<b>Surcoût global du programme 230</b>			
Surcoût global en euros	377 061	630 976	1 008 038
Surcoût en euros par élève	413	185	233
Poids du surcoût EP sur le coût total d'un élève	48,5%	21,7%	27,4%

	National		
	RAR	RRS	EDUCATION PRIORITAIRE
	301 709 465	591 817 396	893 526 861
	770	541	601
	135 713 254	294 985 516	430 698 770
	486	412	433
	15,9%	13,5%	14,1%
	120 050 626	228 723 258	348 773 883
	1 065	604	710
	16,2%	9,2%	10,8%
	45 945 585	68 108 622	114 054 208
	408	180	232
	48,0%	21,2%	27,3%



□ Programme 140  
□ Programme 141  
□ Programme 230



National

**Ce surcoût a trois composantes :**

	Académie		
	RAR	RRS	EDUCATION PRIORITAIRE
<b>Surencadrement</b>			
Coût global en euros	2 417 972	6 081 543	8 499 515
Surcoût en euros par élève	704	684	689
<b>dont :</b>			
<b>Programme 140</b>			
Nombre d'ETP supplémentaires	19	66	85
Nombre d'ETP supplémentaires pour 1000 élèves	8	12	11
Coût global en euros	1 008 767	3 490 865	4 499 632
Surcoût en euros par élève	400	637	563
<b>Programme 141</b>			
Nombre d'ETP supplémentaires	17	32	49
Nombre d'ETP supplémentaires pour 1000 élèves	18	9	11
Coût global en euros	1 034 408	1 970 095	3 004 502
Surcoût en euros par élève	1 132	576	693
<b>Programme 230</b>			
Nombre d'ETP supplémentaires (CPE et AED)	14	22	36
Nombre d'ETP supplémentaires pour 1000 élèves	16	6	8
Coût global en euros	374 797	620 584	995 381
Surcoût en euros par élève	410	182	230

	National		
	RAR	RRS	EDUCATION PRIORITAIRE
	276 811 115	521 685 310	798 496 425
	706	477	537
	2 272	4 869	7 140
	8	7	7
	120 614 023	258 483 271	379 097 293
	432	361	381
	1 818	3 219	5 036
	16	8	10
	112 212 777	198 695 300	310 908 076
	996	524	632
	1 596	2 247	3 843
	14	6	8
	43 984 316	64 506 740	108 491 055
	390	170	221

	Académie		
	RAR	RRS	EDUCATION PRIORITAIRE
<b>Dispositifs indemnitaires spécifiques (en euros)</b>			
Coût global	252 547	698 077	950 623
<b>dont :</b>			
<b>Programme 140</b>			
Coût global	170 734	344 373	515 106
<b>Programme 141</b>			
Coût global	79 549	343 311	422 860
<b>Programme 230</b>			
Coût global	2 264	10 392	12 657

	National		
	RAR	RRS	EDUCATION PRIORITAIRE
	22 705 412	67 223 101	89 928 513
	15 099 232	36 502 245	51 601 477
	7 294 727	29 437 197	36 731 924
	311 454	1 283 658	1 595 112

	Académie		
	RAR	RRS	EDUCATION PRIORITAIRE
<b>Crédits éducatifs et pédagogiques (en euros)</b>			
Coût global	-2 121	7 935	5 814
Surcoût par élève	-2	2	1
<b>dont :</b>			
<b>Programme 141</b>			
Surcoût global	-2 121	7 935	5 814
Surcoût par élève	-2	2	1
<b>Programme 230</b>			
Surcoût global	0	0	0
Surcoût par élève	0	0	0

	National		
	RAR	RRS	EDUCATION PRIORITAIRE
	2 192 938	2 908 985	5 101 923
	19	8	10
	543 122	590 761	1 133 883
	5	2	2
	1 649 816	2 318 225	3 968 040
	15	6	8

Les données relatives à ces crédits éducatifs et pédagogiques ne portent que sur les collèges