



Repères  
pour l'analyse de gestion  
Direction générale  
de l'enseignement scolaire

ducation prioritaire

Les réseaux « ambition réussite »  
et les réseaux de réussite scolaire

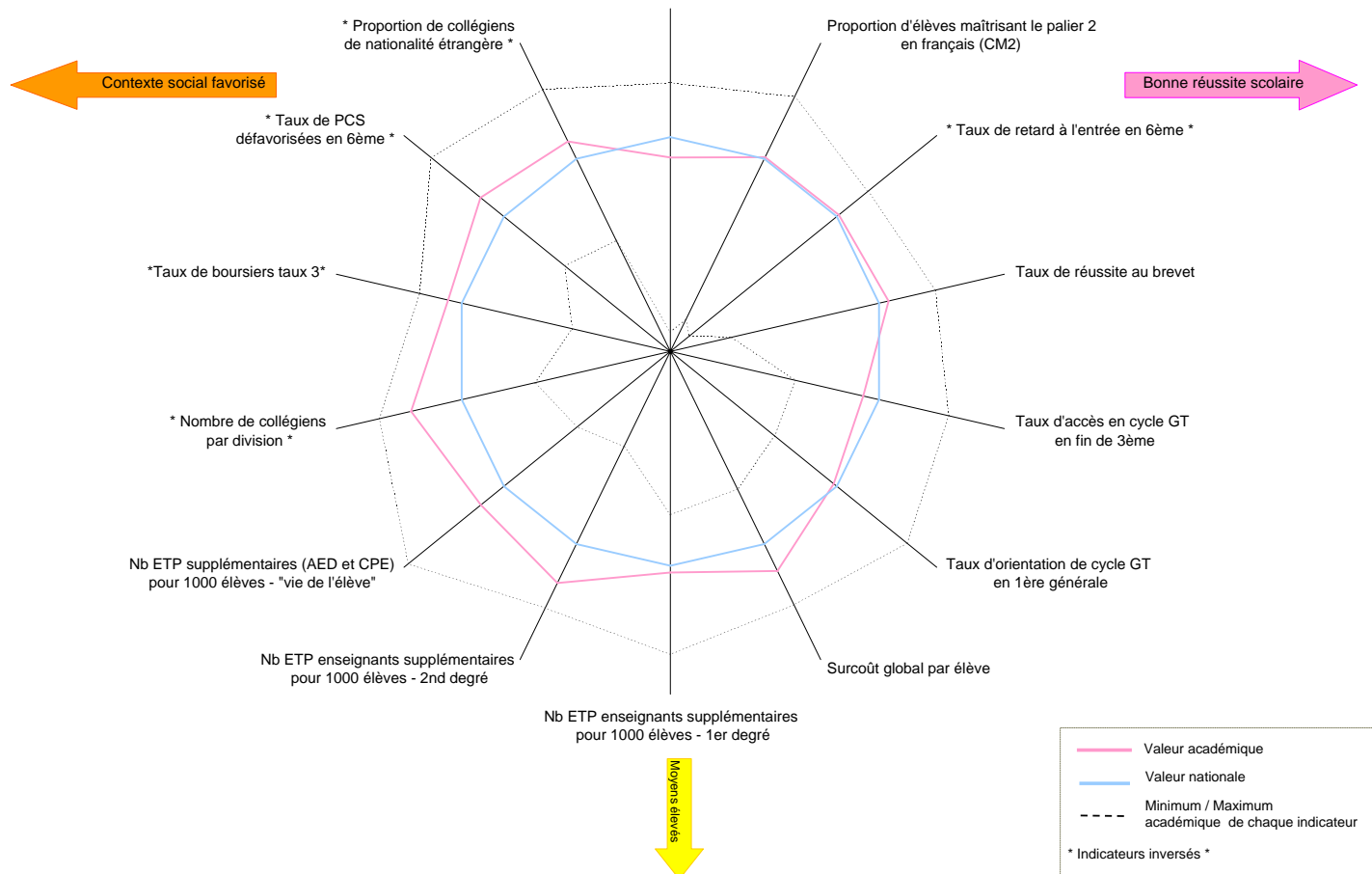
Académie d'Amiens  
Données 2009-2010

## Indicateurs synthétiques d'efficience

### Education prioritaire

Radar de comparaison entre les indicateurs nationaux et académiques

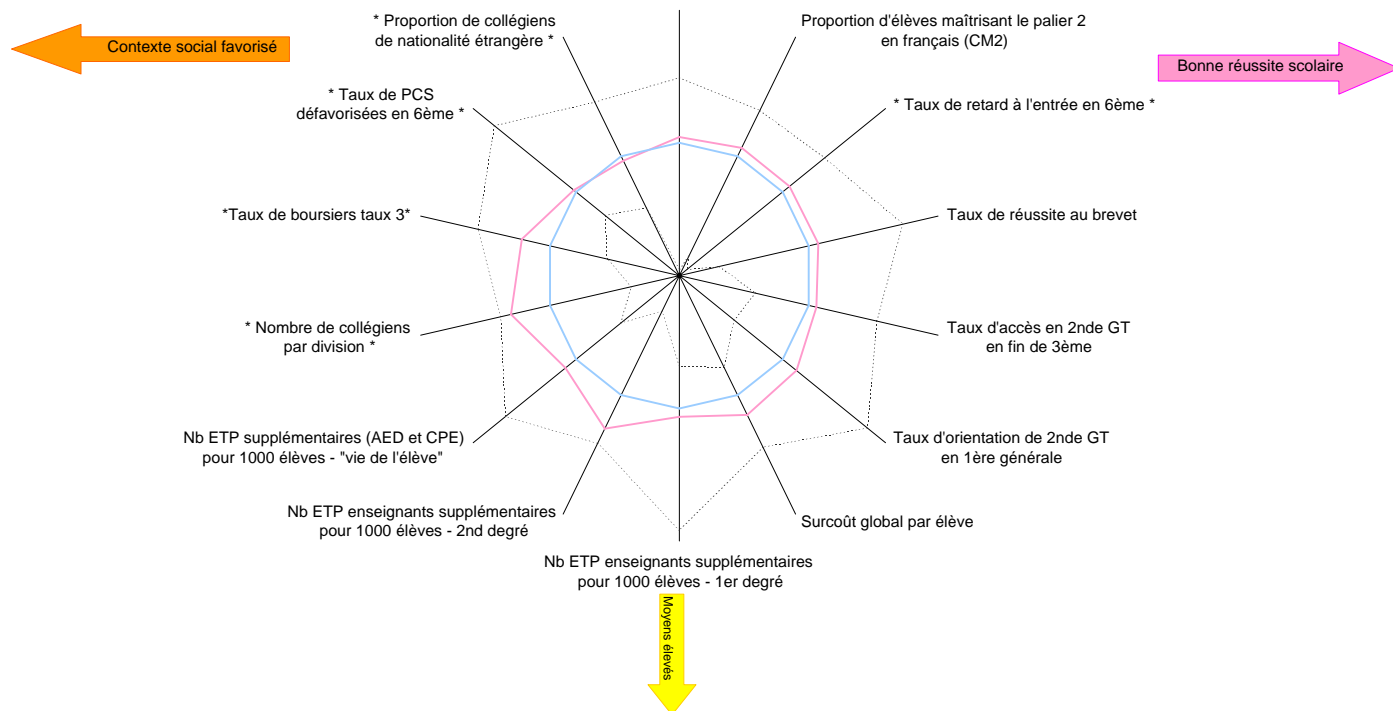
Proportion d'élèves maîtrisant le palier 1 en français (CE1)



### Réseaux « ambition réussite »

Radar de comparaison entre les indicateurs nationaux et académiques

Proportion d'élèves maîtrisant le palier 1 en français (CE1)



#### Éléments de lecture pour les radars

Ces radars présentent trois types d'indicateurs :

- contexte social (taux de boursiers taux 3, taux d'élèves issus de PCS défavorisées parmi les élèves de 6ème, proportion de collégiens de nationalité étrangère).
- réussite scolaire (proportion d'élèves maîtrisant le palier 1 en français, proportion d'élèves maîtrisant le palier 2 en français, taux de retard à l'entrée en 6ème, taux de réussite au diplôme national du brevet, taux d'accès en 2ème GT, taux d'orientation de 2nde GT en 1ère générale).
- moyens spécifiques (surcoût global par élève, nombre d'ETP enseignants supplémentaires pour 1000 élèves concernant les programmes 140, 141 et 230 et le nombre de collégiens par division).

Les flèches indiquent le sens de lecture : plus le polygone tend vers l'extérieur, plus les valeurs de chaque indicateur sont élevées. Les indicateurs suivis d'une astérisque sont des indicateurs inversés. Les polygones en pointillés indiquent le minimum et le maximum national de chaque indicateur.

## Objectifs et indicateurs de la performance scolaire (extrait des RAP 2009)

Rappels des objectifs de l'éducation prioritaire au niveau national :	réalisation 2008		réalisation 2009		CIBLE 2011	
<b>Objectif n° 2 : Accroître la réussite scolaire des élèves en zone difficile</b>						
<b>Programme 140 "Enseignement scolaire public du premier degré"</b>	<b>RAR</b>	<b>RRS</b>	<b>RAR</b>	<b>RRS</b>	<b>RAR</b>	<b>RRS</b>
Rapport des proportions d'élèves maîtrisant en fin de CE1 les trois compétences du palier 1 du socle commun en RAR / hors EP et RRS / hors EP	-	-	-	-	0,9	0,95
Rapport des proportions d'élèves maîtrisant en fin de CM2 le socle commun (palier 2) en RAR / hors EP et en RRS / hors EP	-	-	-	-	0,9	0,95
Rapport des proportions d'élèves maîtrisant en fin de CM2 les compétences de base en RAR / hors EP et en RRS / hors EP :						
- en français	0,79	0,86	0,85	0,88	0,9	0,95
- en mathématiques	0,81	0,9	0,88	0,90	0,9	0,95
Rapport des proportions d'élèves entrant en 6ème avec au moins un an de retard en RAR / hors EP et en RRS / hors EP	2,1	1,7	2,1	1,7	1,25	1
Ecart des taux d'encadrement (nombre d'élèves par classe) entre RAR, RRS, et hors EP (prévision PAP)	-	-	-2,1	-1,6	-5	-1
<b>Programme 141 "Enseignement scolaire public du second degré"</b>	<b>RAR</b>	<b>RRS</b>	<b>RAR</b>	<b>RRS</b>	<b>RAR</b>	<b>RRS</b>
Rapport des proportions d'élèves maîtrisant en fin de 3ème le socle commun en RAR / hors EP et RRS / hors EP	-	-	-	-	0,9	0,95
Rapport des proportions d'élèves maîtrisant en fin de collège les compétences de base en RAR / hors EP et en RRS / hors EP :						
- en français	0,62	0,84	0,62	0,83	0,85	0,95
- en mathématiques	0,76	0,90	0,74	0,91	0,9	0,95
Rapport des taux de réussite au brevet en RAR / hors EP et en RRS / hors EP	0,81	0,89	0,83	0,91	0,85	0,95
Ecart des taux d'encadrement (nombre d'élèves par division) entre RAR, RRS, et hors EP	-4	-2,7	-5	-2,5	-5	-2,5

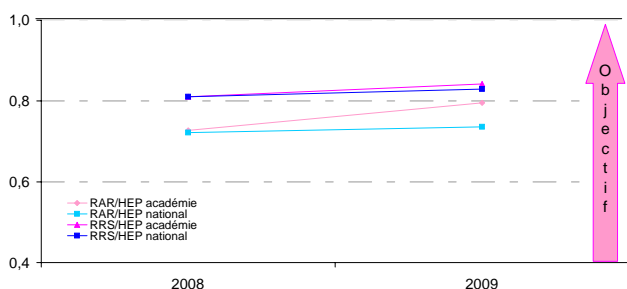
### L'objectif d'égalité des chances : la réduction de l'écart EP / hors EP

#### 1er degré

#### 2nd degré

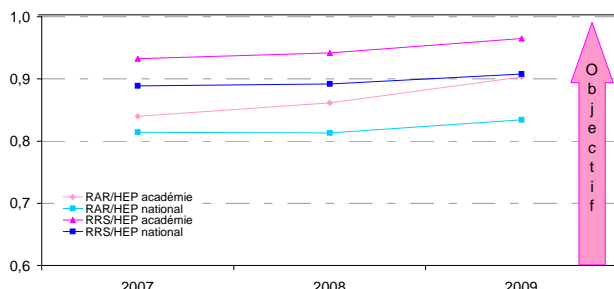
##### Maîtrise du palier 1 en français (CE1)

Rapport de proportion entre les valeurs RAR, RRS et hors EP



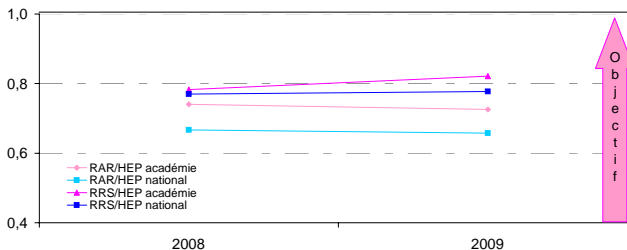
##### Taux de réussite au DNB

Rapport de proportion entre les valeurs RAR, RRS et hors EP



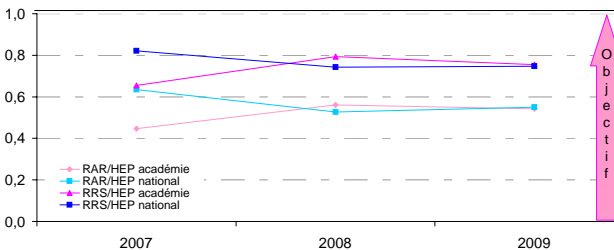
##### Maîtrise du palier 2 en français (CM2)

Rapport de proportion entre les valeurs RAR, RRS et hors EP



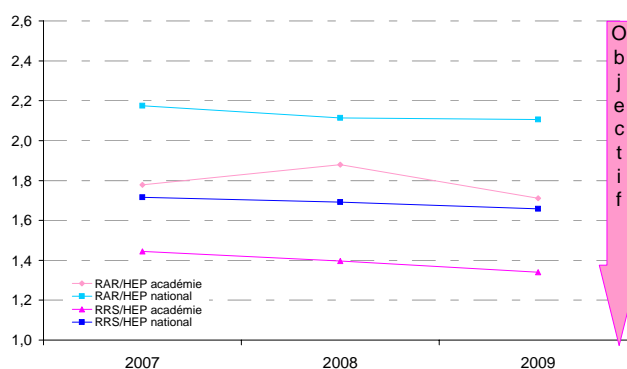
##### Taux de mentions Bien et Très-Bien au DNB

Rapport de proportion entre les valeurs RAR, RRS et hors EP



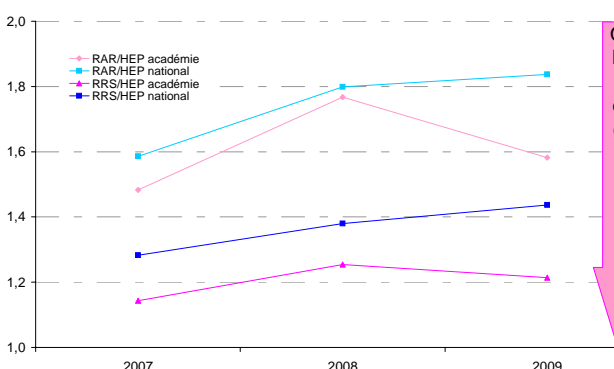
##### Taux de retard à l'entrée en 6ème

Rapport de proportion entre les valeurs RAR, RRS et hors EP



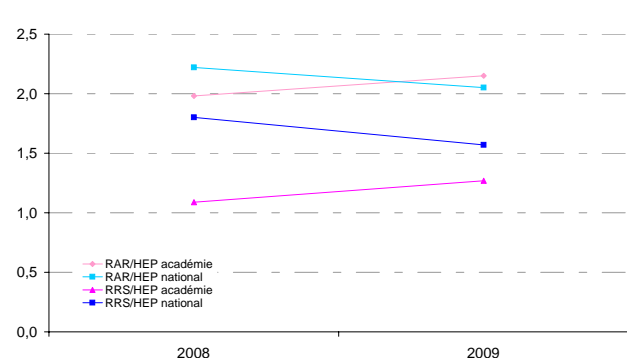
##### Taux de retard en 3ème

Rapport de proportion entre les valeurs RAR, RRS et hors EP



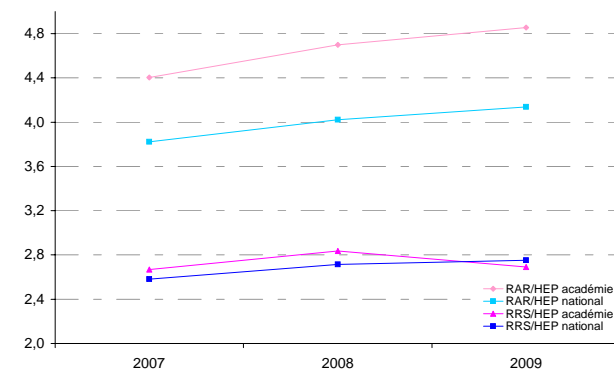
##### Taux d'encadrement dans le 1er degré

Ecart entre les valeurs RAR, RRS et hors EP



##### Taux d'encadrement dans le 2nd degré

Ecart entre les valeurs RAR, RRS et hors EP



## Composition de l'éducation prioritaire dans l'académie

Champ : Enseignement public  
1er degré + collèges (SEGPA comprises)  
Effectifs élèves : rentrée 2009

EP = éducation prioritaire      HEP = hors éducation prioritaire  
RAR = réseaux « ambition réussite »      RRS = réseaux de réussite scolaire

Indicateurs socio-économiques	Académie				National				Référence nationale
	RAR	RRS	EP	Hors EP	RAR	RRS	EP	Hors EP	
<b>Contexte social</b>									
Proportion d'élèves de 6ème issus de PCS défavorisées	67,4%	59,3%	<b>62,0%</b>	<b>46,7%</b>	68,3%	53,0%	<b>56,6%</b>	<b>35,8%</b>	39,8%
<i>Rappel : année 2008-2009</i>	71,4%	61,4%	<b>64,6%</b>	<b>46,7%</b>	69,3%	53,8%	<b>57,3%</b>	<b>36,0%</b>	40,3%
Proportion de boursiers de taux 3 au collège	20,9%	10,6%	<b>14,1%</b>	<b>5,5%</b>	29,5%	12,5%	<b>16,6%</b>	<b>5,9%</b>	3,2%
<i>Rappel : année 2008-2009</i>	18,9%	10,4%	<b>13,2%</b>	<b>5,9%</b>	24,1%	12,4%	<b>15,1%</b>	<b>6,2%</b>	8,1%
Proportion de boursiers au collège	59,8%	38,8%	<b>45,9%</b>	<b>25,4%</b>	68,7%	39,9%	<b>46,8%</b>	<b>23,2%</b>	27,8%
<b>Maîtrise de la langue</b>									
Proportion de collégiens de nationalité étrangère	9,8%	2,7%	<b>5,1%</b>	<b>0,7%</b>	9,0%	6,1%	<b>6,8%</b>	<b>2,0%</b>	3,0%
Proportion de nouveaux arrivants non francophones (‰) dans le premier degré	<i>Non déclinable en EP / hors EP</i>				<i>Non déclinable en EP / hors EP</i>				
Proportion de nouveaux arrivants non francophones (‰) dans le second degré	Total académie : <b>2,2</b>				Valeur nationale : <b>4,4</b>				
	Total académie : <b>2,9</b>				Valeur nationale : <b>3,4</b>				

Carte de l'éducation prioritaire	Académie				National				Référence nationale
	RAR	RRS	EP	Hors EP	RAR	RRS	EP	Hors EP	
<b>Poids de l'EP en établissements</b>									
Nombre d'écoles	119	153	<b>272</b>	<b>1 877</b>	1 725	4 929	<b>6 654</b>	<b>42 320</b>	48 974
<i>Evolution par rapport à 2008-2009 (en nombre d'écoles)</i>	-1	-31	<b>-32</b>	<b>5</b>	15	-330	<b>-315</b>	<b>-209</b>	-524
Proportion d'écoles	5,5%	7,1%	<b>12,7%</b>	<b>87,3%</b>	3,5%	10,1%	<b>13,6%</b>	<b>86,4%</b>	100,0%
Nombre de collèges	13	24	<b>37</b>	<b>136</b>	254	822	<b>1 076</b>	<b>4 186</b>	5 262
<i>Evolution par rapport à 2008-2009 (en nombre de collèges)</i>	0	-3	<b>-3</b>	<b>3</b>	0	-29	<b>-29</b>	<b>31</b>	2
Proportion de collèges	7,5%	13,9%	<b>21,4%</b>	<b>78,6%</b>	4,8%	15,6%	<b>20,4%</b>	<b>79,6%</b>	100,0%
<b>Poids de l'EP en élèves</b>									
Effectifs d'élèves du 1er degré	15 735	16 704	<b>32 439</b>	<b>158 124</b>	280 690	713 516	<b>994 206</b>	<b>4 757 357</b>	5 751 563
Proportion d'élèves du 1er degré	8,3%	8,8%	<b>17,0%</b>	<b>83,0%</b>	4,9%	12,4%	<b>17,3%</b>	<b>82,7%</b>	100,0%
<i>Rappel : année 2008-2009</i>	8,3%	8,7%	<b>17,0%</b>	<b>83,0%</b>	4,9%	12,3%	<b>17,2%</b>	<b>82,8%</b>	100,0%
Nombre moyen d'élèves par école	132,2	109,2	<b>119,3</b>	<b>84,2</b>	162,7	144,8	<b>149,4</b>	<b>112,4</b>	117,4
Effectifs d'élèves des collèges	6 059	11 929	<b>17 988</b>	<b>63 175</b>	115 291	378 403	<b>493 694</b>	<b>2 015 321</b>	2 509 015
Proportion d'élèves des collèges	7,5%	14,7%	<b>22,2%</b>	<b>77,8%</b>	4,6%	15,1%	<b>19,7%</b>	<b>80,3%</b>	100,0%
<i>Rappel : année 2008-2009</i>	7,7%	16,0%	<b>23,7%</b>	<b>76,3%</b>	4,7%	15,8%	<b>20,5%</b>	<b>79,5%</b>	100,0%
Nombre moyen d'élèves par collège	466,1	497,0	<b>486,2</b>	<b>464,5</b>	453,9	460,3	<b>458,8</b>	<b>481,4</b>	476,8
<b>Nombre de sections pour élèves à besoins particuliers</b>									
Proportion d'élèves en SEGPA	8,5%	8,9%	<b>8,7%</b>	<b>4,2%</b>	7,6%	5,8%	<b>6,2%</b>	<b>2,9%</b>	3,6%
Proportion d'élèves en UPI (‰)	7,9‰	5,7‰	<b>6,4‰</b>	<b>5,7‰</b>	6,8‰	6,0‰	<b>6,2‰</b>	<b>5,2‰</b>	5,4‰
Proportion d'élèves en CLIS	n.c.	n.c.	<b>n.c.</b>	<b>n.c.</b>	n.c.	n.c.	<b>n.c.</b>	<b>n.c.</b>	n.c.

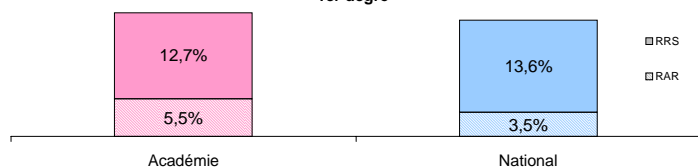
Assouplissement de la carte scolaire <i>Rentrée 2009</i>	Académie				National				Référence nationale
	RAR	RRS	EP	Hors EP	RAR	RRS	EP	Hors EP	
<b>Attractivité des établissements</b>									
Taux de demandes de dérogation	19,1%	n.c.	<b>n.c.</b>	<b>n.c.</b>	22,0%	n.c.	<b>14,6%</b>	<b>n.c.</b>	10,5%
Nombre de collèges avec un taux d'attractivité positif	1	n.c.	<b>n.c.</b>	<b>n.c.</b>	48	n.c.	<b>n.c.</b>	<b>n.c.</b>	n.c.
Nombre de collèges avec un taux d'attractivité inférieur à -25%	2	n.c.	<b>n.c.</b>	<b>n.c.</b>	70	n.c.	<b>n.c.</b>	<b>n.c.</b>	n.c.
<b>Impact sur les effectifs</b>									
Taux de satisfaction des demandes de dérogation pour éviter un collège	89,1%	n.c.	<b>n.c.</b>	<b>n.c.</b>	67,8%	n.c.	<b>71,6%</b>	<b>n.c.</b>	73,7%
Taux de satisfaction des demandes de dérogation pour entrer dans un collège	96,9%	n.c.	<b>n.c.</b>	<b>n.c.</b>	80,2%	n.c.	<b>n.c.</b>	<b>n.c.</b>	n.c.
Nombre de collèges qui gagnent des élèves	1	n.c.	<b>n.c.</b>	<b>n.c.</b>	54	n.c.	<b>n.c.</b>	<b>n.c.</b>	n.c.
Nombre de collèges qui perdent + de 25% de leur effectif	2	n.c.	<b>n.c.</b>	<b>n.c.</b>	39	n.c.	<b>n.c.</b>	<b>n.c.</b>	n.c.

*Demands de dérogation à l'entrée en 6ème sur la population CM2  
Taux d'attractivité : cf. "fiche de définitions et sources"*

### Poids de l'éducation prioritaire

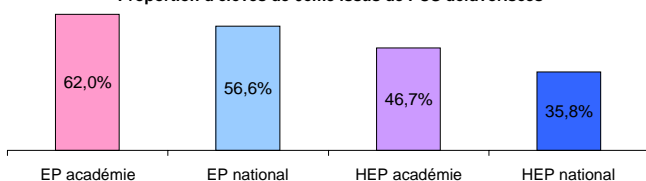
En % du nombre total d'établissements

1er degré

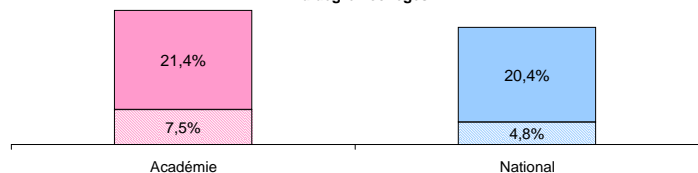


### Contexte socio-économique

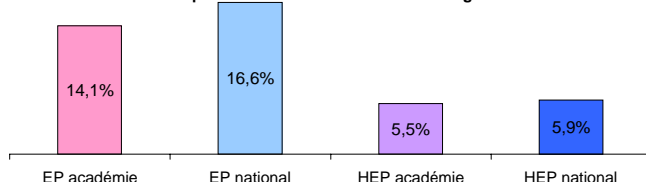
Proportion d'élèves de 6ème issus de PCS défavorisées



2nd degré - collèges



Proportion de boursiers taux 3 au collège



## Leviers d'action

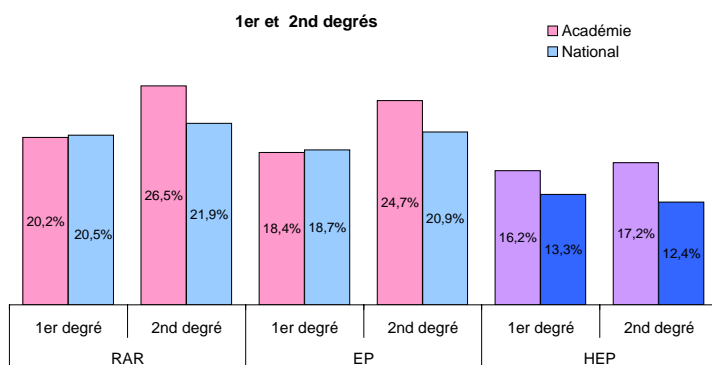
La carte de l'éducation prioritaire est aussi un moyen d'action (cf. "Composition de l'éducation prioritaire")

	Académie				National				Référence nationale
	RAR	RRS	EP	Hors EP	RAR	RRS	EP	Hors EP	
<b>Moyens humains affectés en éducation prioritaire</b>									
<b>Encadrement des élèves</b>									
Elèves par classe - 1er degré (E/C)	21,3	22,2	21,8	23,5	21,8	22,2	22,1	23,8	23,5
Elèves par division en collège (E/D)	18,5	20,6	19,9	23,3	20,0	21,4	21,0	24,1	23,5
Elèves par structure en collège (E/S)	18,8	21,3	20,3	23,0	20,1	21,4	21,1	23,5	n.c
<b>Coordination et animation pédagogique</b>									
Nombre de secrétaires de comité exécutif	13				203				
AFFECTATIONS DEROGATOIRES : PLAN DE RELANCE DE L'EP EN 2006									
Nombre de professeurs référents en RAR	50				1 000				
Nombre d'assistants pédagogiques supplémentaires	118				1 754				
<b>Caractéristiques des équipes pédagogiques</b>									
<b>Equipes enseignantes</b>									
Proportion d'enseignants de moins de 30 ans									
1er degré	20,2%	16,6%	18,4%	16,2%	20,5%	18,0%	18,7%	13,3%	14,2%
2nd degré	26,5%	23,5%	24,7%	17,2%	21,9%	20,5%	20,9%	12,4%	14,2%
Proportion d'enseignants avec moins de 2 ans d'ancienneté sur leur poste									
1er degré	54,7%	40,3%	46,8%	55,7%	54,0%	46,7%	48,7%	56,2%	54,9%
2nd degré	33,2%	31,9%	32,4%	27,4%	37,9%	33,9%	35,0%	31,1%	31,9%
Taux de demande de mobilité des enseignants									
1er degré	6,9%	5,8%	6,9%	4,6%	6,0%	6,3%	6,0%	4,3%	
2nd degré	12,0%	10,4%	11,0%	6,1%	9,0%	6,8%	7,3%	3,2%	4,1%
Taux de mobilité des enseignants									
1er degré	n.c	n.c	n.c	n.c	n.c	n.c	n.c	n.c	
2nd degré	4,4%	4,1%	4,2%	2,6%	3,9%	2,7%	3,0%	1,4%	1,8%
<b>Equipes de direction</b>									
Age moyen du personnel de direction	50	50	50	49	49	50	49	50	n.c
Ancienneté moyenne du personnel de direction	2,1	2,0	2,0	2,0	1,8	2,0	2,0	2,1	n.c

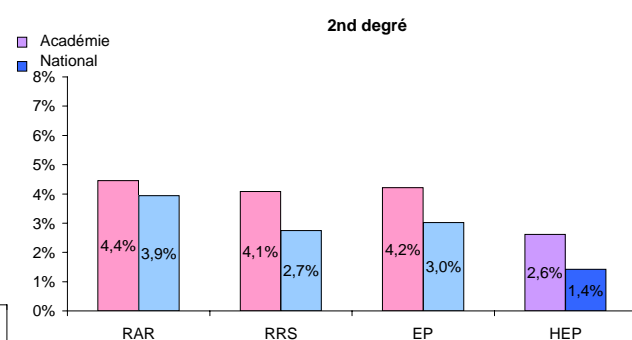
	Académie				National				Référence nationale
	RAR	RRS	EP	Hors EP	RAR	RRS	EP	Hors EP	
<b>Offre éducative</b>									
<b>Dispositifs de soutien</b>									
Taux d'élèves bénéficiant d'un PPRE en CE1	2,9%	4,4%	3,6%	3,2%	3,9%	3,6%	3,7%	3,1%	3,2%
Taux d'élèves bénéficiant d'un PPRE en CE2	2,5%	3,8%	3,2%	2,8%	3,8%	3,3%	3,5%	2,9%	3,0%
Taux d'élèves bénéficiant d'un PPRE en CM2	2,3%	3,3%	2,8%	2,8%	3,6%	3,1%	3,3%	2,9%	3,0%
Taux d'élèves suivant les stages de remise à niveau dans le primaire									
Taux d'élèves bénéficiant d'aide individualisée en élémentaire									
DONNEES NON DISPONIBLES POUR LA RENTREE SCOLAIRE 2009									
<b>Offre complémentaire pour les élèves volontaires</b>									
<b>Ecole ouverte</b>									
Nombre de collèges proposant l'école ouverte	9	9	18	10	179	262	441	186	627
<b>Accompagnement éducatif</b>									
Taux d'écoles en proposant	98,4%	94,1%	95,7%	1,5%	86,3%	73,4%	76,7%	2,3%	11,4%
Taux d'élèves en bénéficiant	42,0%	45,3%	43,7%	1,3%	33,0%	32,5%	32,7%	0,9%	8,5%
Taux de collèges en proposant	100,0%	100,0%	100,0%	100,0%	99,3%	99,2%	99,2%	98,5%	98,7%
Taux de collégiens en bénéficiant	43,3%	41,2%	41,9%	34,8%	43,5%	37,2%	38,7%	31,5%	32,9%
Taux de collégiens de 6ème en bénéficiant	61,5%	51,6%	54,9%	45,1%	56,2%	50,1%	51,5%	40,7%	42,8%
<b>Arts, culture, sports</b>									
Nombre de CHAM et CHAD dans le 1er degré	0	n.c	n.c	n.c	18	n.c	n.c	n.c	n.c
Nombre de CHAM et CHAD en collège	0	n.c	n.c	n.c	22	n.c	n.c	n.c	n.c
Classes à PAC (projets artistiques ou culturels) dans le 1er degré	7	n.c	n.c	n.c	70	n.c	n.c	n.c	n.c
Nombre de classes à PAC en collège	7	n.c	n.c	n.c	68	n.c	n.c	n.c	n.c
Nombre d'ateliers scientifiques et culturels dans le 1er degré	0	n.c	n.c	n.c	67	n.c	n.c	n.c	n.c
Nombre d'ateliers scientifiques et culturels en collège	13	n.c	n.c	n.c	172	n.c	n.c	n.c	n.c
Proportion d'élèves inscrits en sections sportives	7,7%	5,5%	6,2%	3,9%	3,0%	2,1%	2,3%	1,4%	1,5%
Nombre de réseaux avec un partenariat d'excellence	7	n.c	n.c	n.c	196	n.c	n.c	n.c	n.c
<b>Langues</b>									
Proportion d'élèves inscrits en sections européennes et internationales	3,5%	4,8%	4,4%	4,7%	3,7%	4,2%	4,1%	4,9%	4,7%
Proportion d'élèves inscrits en 6ème bilingues	12,0%	12,3%	12,2%	12,9%	12,7%	12,3%	12,4%	12,9%	12,8%
Proportion d'élèves apprenant des langues rares	3,3%	2,9%	3,0%	2,2%	5,9%	5,7%	5,8%	5,2%	5,3%
Proportion d'élèves suivant des cours de latin-grec	11,3%	14,9%	13,7%	19,6%	13,3%	16,0%	15,4%	19,9%	19,1%

	Académie				National				Référence nationale
	RAR	RRS	EP	Hors EP	RAR	RRS	EP	Hors EP	
<b>Vie des établissements</b>									
<b>Vie scolaire</b>									
Taux de conseils de discipline pour 100 élèves					DONNEES NON DISPONIBLES POUR LA RENTREE SCOLAIRE 2009				
Taux d'exclusions définitives parmi les décisions rendues									
En 2008-2009									
Taux de conseils de discipline pour 100 élèves	n.c	n.c	n.c	n.c	n.c	n.c	n.c	n.c	0,7%
Taux d'exclusions définitives parmi les décisions rendues	n.c	n.c	n.c	n.c	n.c	n.c	n.c	n.c	77,0%
Nombre de collégiens "décrocheurs"	n.c	n.c	n.c	n.c	n.c	n.c	n.c	n.c	n.c

**Proportion d'enseignants de moins de 30 ans**



**Taux de mobilité des enseignants**



## Réussite scolaire

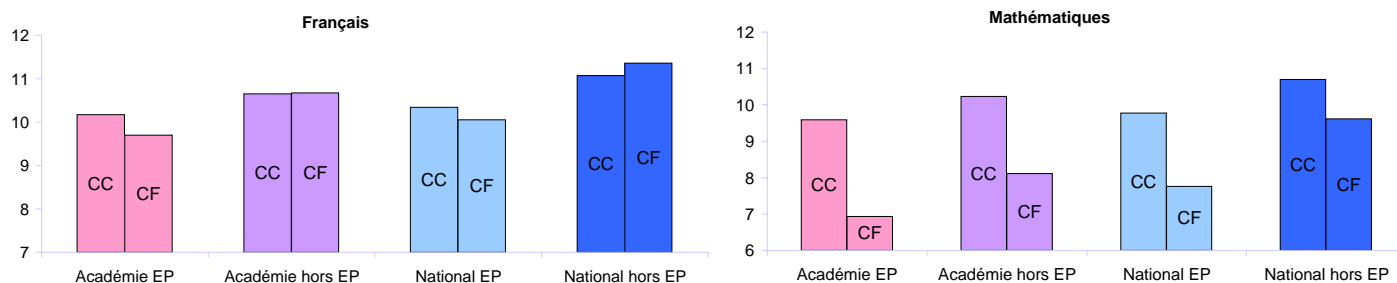
	Académie				Référence nationale
	RAR	RRS	EP	Hors EP	
<b>Socle commun de connaissances et compétences</b>					
<b>Maîtrise du socle commun</b>					
PALIER 1 (CE1) :					
Proportion d'élèves maîtrisant le palier 1 en français	58,5%	62,0%	60,3%	73,6%	74,6%
Proportion d'élèves maîtrisant le palier 1 en mathématiques	60,5%	65,2%	63,0%	76,7%	77,5%
Proportion d'élèves en grande difficulté palier 1 en français	17,1%	16,9%	17,0%	9,5%	8,6%
Proportion d'élèves en grande difficulté palier 1 en mathématiques	20,1%	17,3%	18,6%	10,6%	10,1%
PALIER 2 (CM2) :					
Proportion d'élèves maîtrisant le palier 2 en français	52,8%	59,8%	56,4%	72,8%	73,1%
Proportion d'élèves maîtrisant le palier 2 en mathématiques	49,5%	52,6%	51,1%	65,4%	66,3%
Proportion d'élèves en grande difficulté palier 2 en français	13,8%	11,6%	12,7%	6,3%	6,9%
Proportion d'élèves en grande difficulté palier 2 en mathématiques	22,6%	25,1%	23,9%	14,2%	13,5%
SOCLE COMMUN (3ème)					
Proportion d'élèves maîtrisant le socle commun (3ème)	n.c	n.c	n.c	n.c	n.c
<b>Certifications</b>					
Taux de certification A2 en LV1 (fin de 5ème)	n.c	n.c	n.c	n.c	n.c
Taux de certification B1 en informatique (entrée 2nde)	n.c	n.c	n.c	n.c	n.c

	Académie				Référence nationale
	RAR	RRS	EP	Hors EP	
<b>Diplôme national du brevet</b> <i>Session 2009</i>					
<b>Réussite au brevet</b>					
Taux de réussite au brevet	71,6%	76,5%	75,0%	79,3%	81,0%
<i>Rappel session 2008</i>	69,6%	76,1%	74,0%	80,8%	80,5%
<i>Rappel session 2007</i>	66,0%	73,3%	70,9%	78,6%	79,8%
Taux de réussite parmi les filles	77,6%	80,0%	79,3%	83,1%	86,2%
<b>Mentions Bien et Très-Bien</b>					
Taux de mentions Bien et Très-Bien	12,6%	17,5%	16,1%	23,1%	26,7%
<b>Résultats en français</b>					
Note moyenne au contrôle continu	10,2	10,2	10,2	10,7	10,9
Note moyenne à l'examen final	9,1	10,0	9,7	10,7	11,1
Ecart entre contrôle final / continu	-1,1	-0,2	-0,5	0,0	0,2
<b>Résultats en mathématiques</b>					
Note moyenne au contrôle continu	9,2	9,8	9,6	10,2	10,5
Note moyenne à l'examen final	6,4	7,1	6,9	8,1	9,3
Ecart entre contrôle final / continu	-2,7	-2,6	-2,7	-2,1	-1,3

	Académie				Référence nationale
	RAR	RRS	EP	Hors EP	
<b>Orientation et parcours des élèves</b>					
<b>Fluidité des parcours scolaires</b>					
Taux de redoublement en CE1 (fin cycle 2)	n.c	n.c	n.c	n.c	n.c
Taux de retard parmi les élèves entrant en 6ème	25,6%	20,0%	22,5%	14,9%	14,5%
Taux de retard parmi les élèves de 3ème	39,4%	30,2%	33,3%	24,9%	27,1%
<i>Pour rappel :</i>					
Taux de retard parmi les élèves entrant en 6ème en 2008-2009	29,6%	22,0%	25,2%	15,7%	15,9%
Taux de retard parmi les élèves de 3ème en 2008-2009	45,3%	32,1%	36,3%	25,6%	29,4%
<b>Orientation en fin de collège</b>					
Taux de satisfaction du vœu 1 pour l'orientation de fin de 3ème	n.c	n.c	n.c	n.c	n.c
Taux d'accès en 2nd cycle GT en fin de 3ème	46,0%	50,5%	49,0%	56,5%	61,0%
Taux d'accès en 2nd cycle Pro en fin de 3ème	44,8%	39,0%	40,9%	30,0%	26,6%
<b>Poursuite d'études au lycée</b>					
<i>Devenir en fin de 2nde GT</i>					
<i>Origine scolaire des élèves</i>					
1ère générale	42,2%	47,4%	45,7%	54,7%	58,4%
1ère technologique	23,2%	26,3%	25,3%	22,3%	20,6%
Redoublement	24,4%	18,4%	20,3%	18,1%	18,2%
<i>Devenir en fin de 2nde Pro</i>					
<i>Origine scolaire des élèves</i>					
1ère professionnelle	19,8%	19,4%	19,6%	21,1%	23,7%
Redoublement	11,4%	8,2%	9,4%	4,5%	4,2%
Autres	24,5%	20,0%	21,7%	19,4%	18,7%

### Résultats au Diplôme National du Brevet

Moyenne des notes sur 20 obtenues au contrôle continu (CC) et au contrôle final (CF)

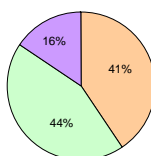


## Éléments de calcul des coûts

Calculs effectués sur l'année budgétaire 2009

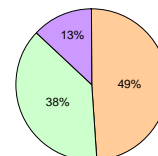
**Rappel :**  
Coût moyen annuel (valeur nationale) :  
élève 1er degré : 3 061 €  
élève 2nd degré : 6 577 €  
vie de l'élève : 850 €

	Académie			National		
	RAR	RRS	EDUCATION PRIORITAIRE	RAR	RRS	EDUCATION PRIORITAIRE
<b>Surcoût global estimé</b>						
Surcoût global en euros	23 077 309	16 014 081	<b>39 091 391</b>	335 545 010	586 534 279	<b>922 079 289</b>
Surcoût en euros par élève	1 059	559	<b>775</b>	847	537	<b>620</b>
<b>dont :</b>						
<b>Surcoût global du programme 140</b>						
Surcoût global en euros	9 473 261	6 371 185	<b>15 844 446</b>	145 054 666	303 469 627	<b>448 524 293</b>
Surcoût en euros par élève	602	381	<b>488</b>	517	425	<b>451</b>
Poids du surcoût EP sur le coût total d'un élève	20,1%	12,7%	<b>16,3%</b>	17,2%	14,2%	<b>15,0%</b>
<b>Surcoût global du programme 141</b>						
Surcoût global en euros	10 558 656	6 617 922	<b>17 176 578</b>	142 531 687	210 359 718	<b>352 891 405</b>
Surcoût en euros par élève	1 743	555	<b>955</b>	1 236	556	<b>715</b>
Poids du surcoût EP sur le coût total d'un élève	26,9%	8,6%	<b>14,8%</b>	19,1%	8,6%	<b>11,0%</b>
<b>Surcoût global du programme 230</b>						
Surcoût global en euros	3 045 393	3 024 974	<b>6 070 367</b>	47 958 657	72 704 934	<b>120 663 591</b>
Surcoût en euros par élève	503	254	<b>337</b>	416	192	<b>244</b>
Poids du surcoût EP sur le coût total d'un élève	59,0%	29,8%	<b>39,6%</b>	48,8%	22,6%	<b>28,7%</b>



Académie

■ Programme 140  
■ Programme 141  
■ Programme 230



National

### Ce surcoût a trois composantes :

	Académie			National		
	RAR	RRS	EDUCATION PRIORITAIRE	RAR	RRS	EDUCATION PRIORITAIRE
<b>Surencadrement</b>						
Coût global en euros	21 388 566	13 825 214	<b>35 213 779</b>	307 475 996	516 631 458	<b>824 107 454</b>
Surcoût en euros par élève	981	483	<b>698</b>	776	473	<b>554</b>
<b>dont :</b>						
<b>Programme 140</b>						
Nombre d'ETP supplémentaires	164	104	<b>268</b>	2 478	5 087	<b>7 566</b>
Nombre d'ETP supplémentaires pour 1000 élèves	10	6	<b>8</b>	9	7	<b>8</b>
Coût global en euros	8 550 370	5 443 518	<b>13 993 888</b>	129 404 302	265 635 846	<b>395 040 148</b>
Surcoût en euros par élève	543	326	<b>431</b>	461	372	<b>397</b>
<b>Programme 141</b>						
Nombre d'ETP supplémentaires	163	89	<b>252</b>	2 182	2 989	<b>5 172</b>
Nombre d'ETP supplémentaires pour 1000 élèves	27	7	<b>14</b>	19	8	<b>10</b>
Coût global en euros	9 893 141	5 404 654	<b>15 297 795</b>	132 512 060	181 527 336	<b>314 039 396</b>
Surcoût en euros par élève	1 633	453	<b>850</b>	1 149	480	<b>636</b>
<b>Programme 230</b>						
Nombre d'ETP supplémentaires (CPE et AED)	111	114	<b>225</b>	1 695	2 490	<b>4 185</b>
Nombre d'ETP supplémentaires pour 1000 élèves	18	10	<b>13</b>	15	7	<b>8</b>
Coût global en euros	2 945 055	2 977 041	<b>5 922 097</b>	45 559 634	69 468 277	<b>115 027 910</b>
Surcoût en euros par élève	486	250	<b>329</b>	395	184	<b>233</b>

	Académie			National		
	RAR	RRS	EDUCATION PRIORITAIRE	RAR	RRS	EDUCATION PRIORITAIRE
<b>Dispositifs indemnitaires spécifiques (en euros)</b>						
Coût global	1 564 355	2 062 836	<b>3 627 192</b>	25 094 435	67 228 441	<b>92 322 877</b>
<b>dont :</b>						
<b>Programme 140</b>						
Coût global	922 891	927 667	<b>1 850 558</b>	15 650 364	37 833 781	<b>53 484 145</b>
<b>Programme 141</b>						
Coût global	613 785	1 095 957	<b>1 709 742</b>	9 009 570	28 238 886	<b>37 248 455</b>
<b>Programme 230</b>						
Coût global	27 679	39 212	<b>66 892</b>	434 502	1 155 775	<b>1 590 276</b>

	Académie			National		
	RAR	RRS	EDUCATION PRIORITAIRE	RAR	RRS	EDUCATION PRIORITAIRE
<b>Crédits éducatifs et pédagogiques (en euros)</b>						
Coût global	124 388	126 031	<b>250 420</b>	2 974 579	2 674 380	<b>5 648 959</b>
Surcoût par élève	21	11	<b>14</b>	26	7	<b>11</b>
<b>dont :</b>						
<b>Programme 141</b>						
Surcoût global	51 730	117 311	<b>169 041</b>	1 010 057	593 497	<b>1 603 554</b>
Surcoût par élève	9	10	<b>9</b>	9	2	<b>3</b>
<b>Programme 230</b>						
Surcoût global	72 658	8 720	<b>81 379</b>	1 964 522	2 080 883	<b>4 045 405</b>
Surcoût par élève	12	1	<b>5</b>	17	5	<b>8</b>

Les données relatives à ces crédits éducatifs et pédagogiques ne portent que sur les collèges

titre

Education  
prioritaire

date de parution

Octobre 2010

éditeur

Direction générale  
de l'enseignement scolaire

contact

DGESCO B12  
DGESCO B3-2