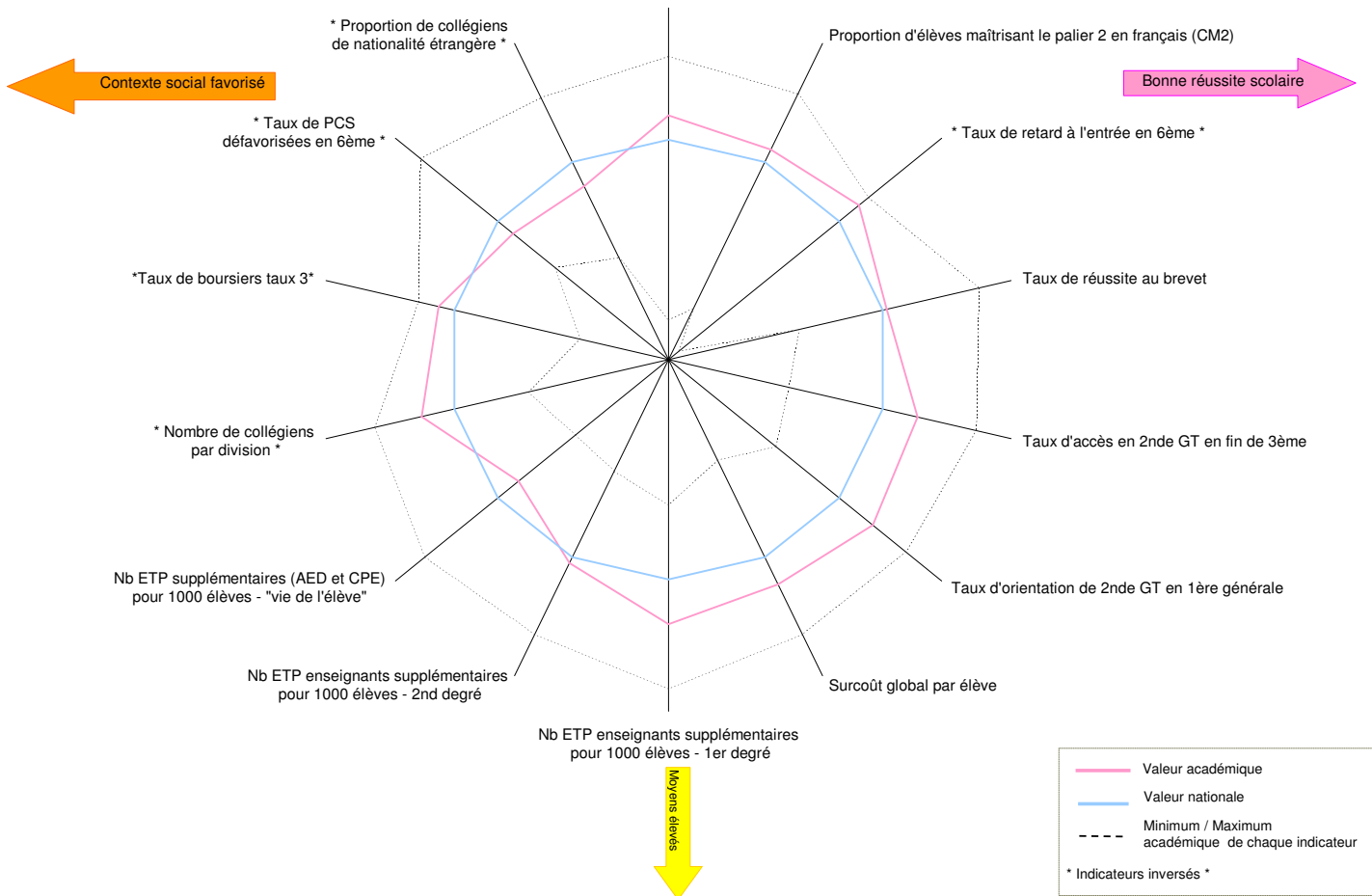


Indicateurs synthétiques d'efficience

Education prioritaire

Radars de comparaison entre les indicateurs nationaux et académiques

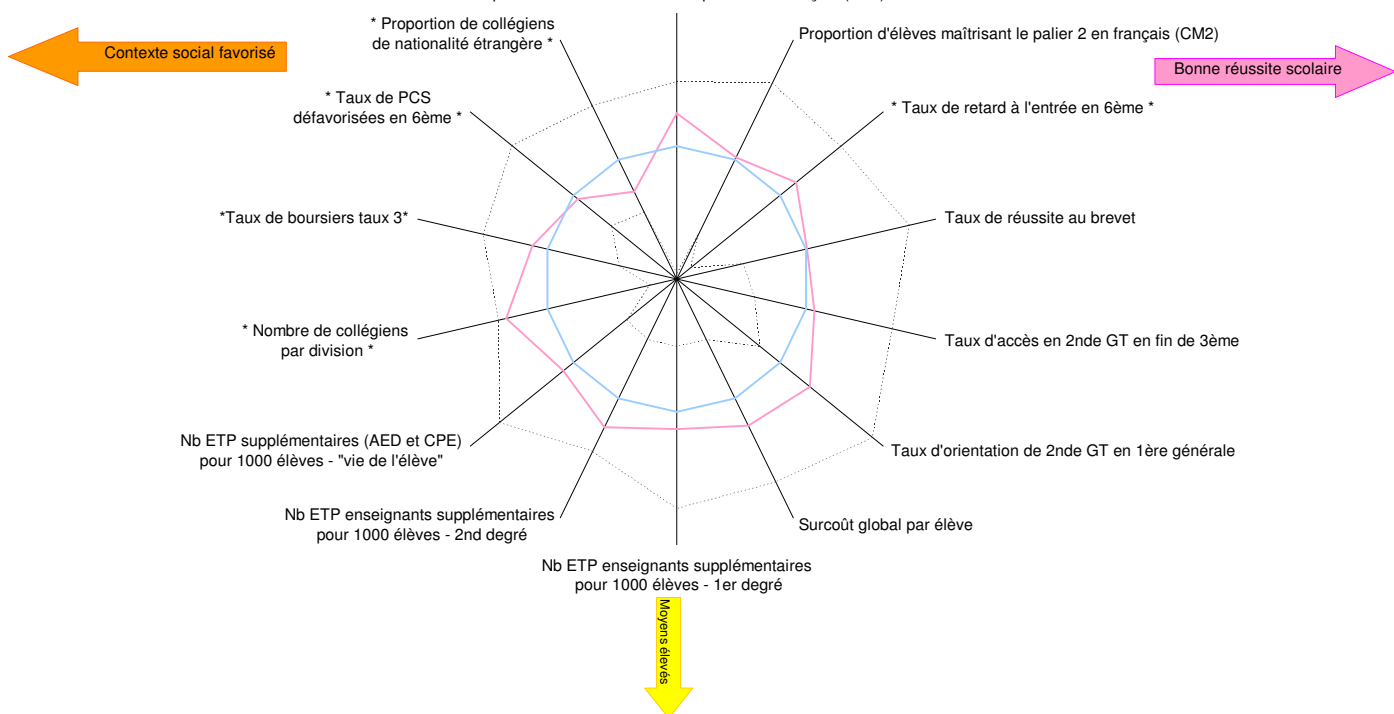
Proportion d'élèves maîtrisant le palier 1 en français (CE1)



Réseaux ambition réussite

Radars de comparaison entre les indicateurs nationaux et académiques des RAR

Proportion d'élèves maîtrisant le palier 1 en français (CE1)



Éléments de lecture pour les radars

Ces radars présentent trois types d'indicateurs :

- contexte social (taux de boursiers taux 3, taux d'élèves issus de PCS défavorisées parmi les élèves de 6ème, proportion de collégiens de nationalité étrangère),
- réussite scolaire (proportion d'élèves maîtrisant le palier 1 en français, proportion d'élèves maîtrisant le palier 2 en français, taux de retard à l'entrée en 6ème, taux de réussite au diplôme national du brevet, taux d'accès de 3ème en 2nde GT, taux d'orientation de 2nde GT en 1ère générale),
- moyens spécifiques (surcoût global par élève, nombre d'ETP enseignants supplémentaires pour 1000 élèves concernant les programmes 140, 141 et 230 et le nombre de collégiens par divisions).

Les flèches indiquent le sens de lecture : plus le polygone tend vers l'extérieur, plus les valeurs de chaque indicateur sont élevées. Les indicateurs suivis d'une astérisque sont des indicateurs inversés. Les polygones en pointillés indiquent le minimum et le maximum national de chaque indicateur.

Objectifs et indicateurs de la performance scolaire (extrait des RAP 2008)

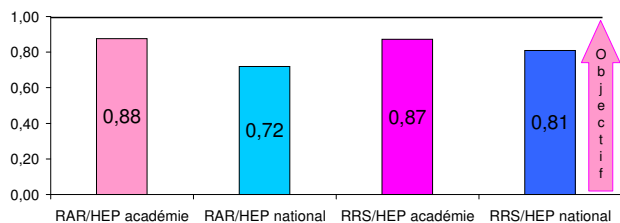
Rappels des objectifs de l'Education prioritaire au niveau national :	réalisation 2007		réalisation 2008		CIBLE 2010	
Accroître la réussite scolaire des élèves en zone difficile	RAR	RRS	RAR	RRS	RAR	RRS
Programme 140 "Enseignement scolaire public du premier degré"						
Rapport des proportions d'élèves maîtrisant en fin de CE1 les trois compétences du palier 1 du socle commun en RAR / hors EP et RRS / hors EP	-	-	-	-	-	-
Rapport des proportions d'élèves maîtrisant en fin de CM2 le socle commun (palier 2) en RAR / hors EP et en RRS / hors EP	-	-	-	-	-	-
Rapports des proportions d'élèves maîtrisant en fin de CM2 les compétences de base en RAR / hors EP et en RRS / hors EP :						
- en français	0,83	0,90	0,79	0,86	> 0,90	> 0,95
- en mathématiques	0,83	0,92	0,81	0,90	> 0,90	> 0,95
Rapports des proportions d'élèves entrant en 6ème avec au moins un an de retard en RAR / hors EP et en RRS / hors EP	2	1,7	2,1	1,7	1,5	1
Ecarts des taux d'encadrement (nombre d'élèves par classe) entre RAR, RRS, et hors EP (prévision PAP)	-	-	3	1	5	1
Programme 141 "Enseignement scolaire public du second degré"	RAR	RRS	RAR	RRS	RAR	RRS
Rapport des proportions d'élèves maîtrisant en fin de 3ème le socle commun en RAR / hors EP et RRS / hors EP	-	-	-	-	-	-
Rapport des proportions d'élèves maîtrisant en fin de collège les compétences de base en RAR / hors EP et en RRS / hors EP :						
- en français	0,68	0,88	0,62	0,84	> 0,85	> 0,95
- en mathématiques	0,78	0,90	0,76	0,90	> 0,90	> 0,95
Rapports des taux de réussite au brevet en RAR / hors EP et en RRS / hors EP	0,81	0,89	0,81	0,89	0,85	0,91
Ecarts des taux d'encadrement (nombre d'élèves par division) entre RAR, RRS, et hors EP	-3,8	-2,6	-4	-2,7	-5	-

L'objectif d'égalité des chances : la réduction de l'écart EP / hors EP

1er degré

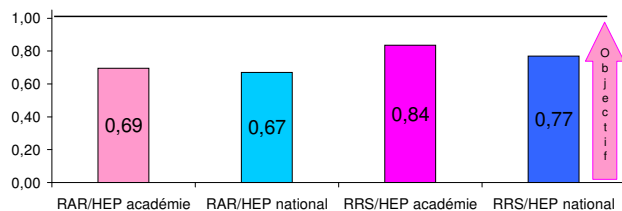
Maîtrise du palier 1 en français (CE1)

Rapport de proportion entre les valeurs RAR, RRS et hors EP



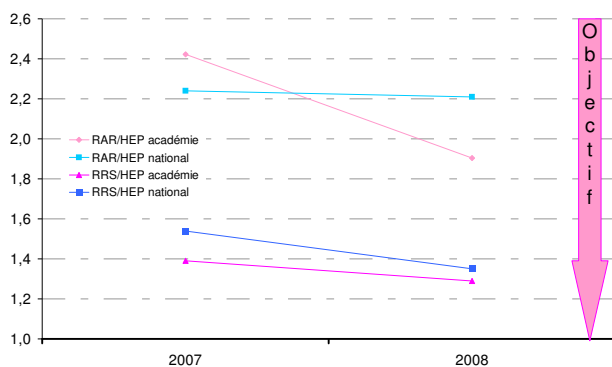
Maîtrise du palier 2 en français (CM2)

Rapport de proportion entre les valeurs RAR, RRS et hors EP



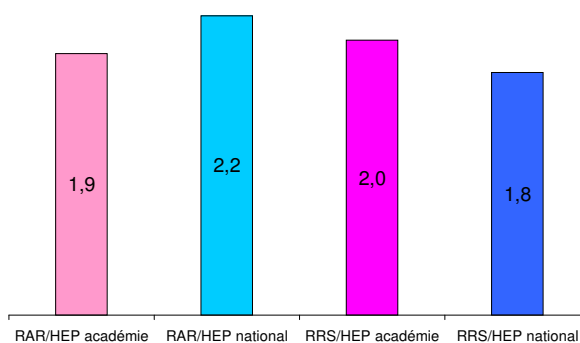
Taux de retard à l'entrée en 6ème

Rapport de proportion entre les valeurs RAR, RRS et hors EP



Taux d'encadrement dans le 1er degré

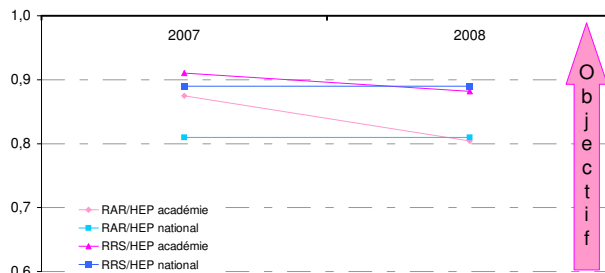
Ecart entre les valeurs RAR, RRS et hors EP



2nd degré

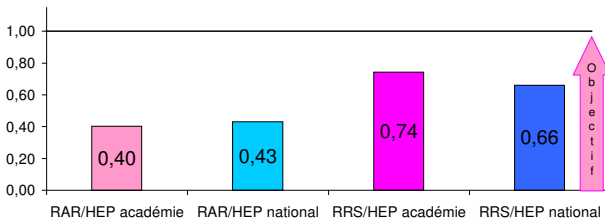
Taux de réussite au DNB

Rapport de proportion entre les valeurs RAR, RRS et hors EP



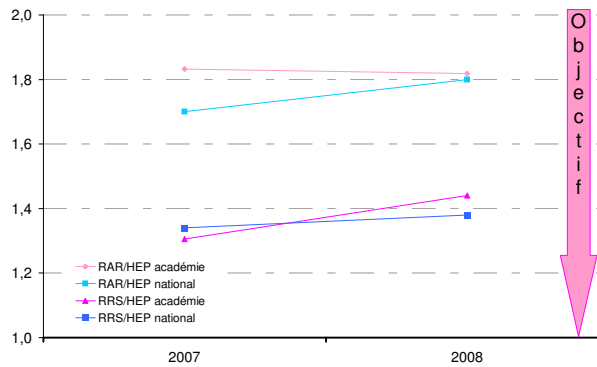
Taux de mentions Bien et Très-Bien au DNB

Rapport de proportion entre les valeurs RAR, RRS et hors EP



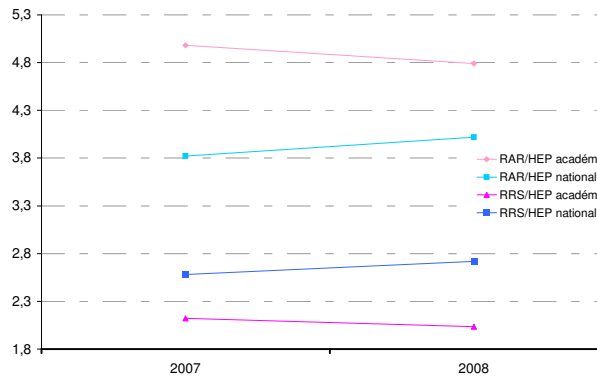
Taux de retard en 3ème

Rapport de proportion entre les valeurs RAR, RRS et hors EP



Taux d'encadrement dans le 2nd degré

Ecart entre les valeurs RAR, RRS et hors EP



Composition de l'éducation prioritaire dans l'académie

Champ : Enseignement public
1er degré + collèges (SEGPA comprises)
Effectifs élèves : rentrée 2008

EP = éducation prioritaire HEP = hors éducation prioritaire
RAR = réseaux ambition réussite RRS = réseaux de réussite scolaire

	Académie				National				Référence nationale
	RAR	RRS	EP	Hors EP	RAR	RRS	EP	Hors EP	
Indicateurs socio-économiques									
Contexte social									
Proportion d'élèves de 6ème issus de PCS défavorisées	71,0%	58,8%	61,2%	39,6%	69,3%	53,8%	57,3%	36,0%	40,3%
<i>Rappel : année 2007-2008</i>	73,4%	57,8%	60,8%	37,9%	68,5%	52,1%	55,9%	34,3%	38,8%
Proportion de boursiers de taux 3 au collège	20,4%	9,2%	11,5%	4,5%	24,1%	12,4%	15,1%	6,2%	8,1%
<i>Rappel : année 2007-2008</i>	24,5%	7,4%	10,7%	5,1%	27,1%	13,1%	17,0%	8,8%	10,5%
Proportion de boursiers au collège	61,1%	34,8%	40,1%	20,2%	57,5%	38,6%	43,0%	23,5%	27,6%
Maîtrise de la langue									
Proportion de collégiens de nationalité étrangère	15,8%	8,4%	9,9%	1,8%	10,0%	6,4%	7,2%	2,3%	3,3%
Proportion de nouveaux arrivants non francophones (%) dans le premier degré public			Non déclinable en EP / hors EP				Non déclinable en EP / hors EP		
			Total académique : 1,9%				Valeur nationale : 3,0%		
			Total académique : 0,5%				Valeur nationale : 0,7%		

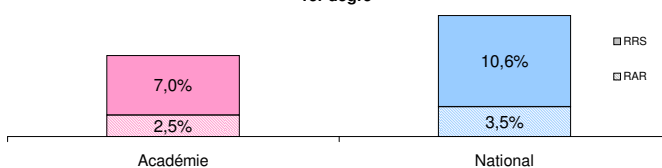
	Académie				National				Référence nationale
	RAR	RRS	EP	Hors EP	RAR	RRS	EP	Hors EP	
Carte de l'éducation prioritaire									
Poids de l'EP en établissements									
Nombre d'écoles	55	153	208	1 994	1 710	5 259	6 969	42 529	49 498
<i>Evolution par rapport à 2007-2008 (en nombre d'écoles)</i>	1	-2	-1	-10	-28	-70	-98	-332	-430
Proportion d'écoles	2,5%	7,0%	9,5%	90,6%	3,5%	10,6%	14,1%	85,9%	100,0%
Nombre de collèges	8	28	36	198	254	851	1 105	4 155	5 260
<i>Evolution par rapport à 2007-2008 (en nombre de collèges)</i>	0	0	0	-1	0	-6	-6	19	13
Proportion de collèges	3,4%	12,0%	15,4%	84,6%	4,8%	16,2%	21,0%	79,0%	100,0%
Poids de l'EP en effectifs élèves									
Effectifs d'élèves du 1er degré	7 610	17 347	24 957	205 754	281 062	706 502	987 564	4 758 570	5 746 134
Proportion d'élèves du 1er degré	3,3%	7,5%	10,8%	89,2%	4,9%	12,3%	17,2%	82,8%	100,0%
<i>Rappel : année 2007-2008</i>	n.c	n.c	n.c	n.c	n.c	n.c	n.c	n.c	n.c
Nombre moyen d'élèves par école	138,4	113,4	120,0	103,2	164,4	134,3	141,7	111,9	116,1
Effectifs d'élèves des collèges	2 834	11 193	14 027	87 408	118 015	393 493	511 508	1 984 708	2 496 216
Proportion d'élèves des collèges	2,8%	11,0%	13,8%	86,2%	4,7%	15,8%	20,5%	79,5%	100,0%
<i>Rappel : année 2007-2008</i>	2,9%	11,3%	14,1%	85,9%	4,9%	16,1%	21,0%	79,0%	100,0%
Nombre moyen d'élèves par collège	354,3	399,8	389,6	441,5	464,6	462,4	462,9	477,7	474,6
Nombre de sections pour élèves à besoins particuliers									
Proportion d'élèves en SEGPA	13,8%	6,4%	7,9%	3,2%	7,7%	5,9%	6,3%	3,0%	3,7%
Proportion d'élèves en UPI (%)	0,0%	4,7%	3,8%	5,3%	5,5%	4,9%	5,0%	4,6%	4,7%
Proportion d'élèves en CLIS	n.c	n.c	n.c	n.c	n.c	n.c	n.c	n.c	n.c

	Académie				National				Référence nationale
	RAR	RRS	EP	Hors EP	RAR	RRS	EP	Hors EP	
Assouplissement de la carte scolaire									
Attractivité des établissements									
Taux de demandes de dérogation	27,0%	n.c	n.c	n.c	21,5%	n.c	n.c	n.c	n.c
Nombre de collèges avec un taux d'attractivité positif	1	n.c	n.c	n.c	46	n.c	n.c	n.c	n.c
Nombre de collèges avec un taux d'attractivité inférieur à -20%	5	n.c	n.c	n.c	89	n.c	n.c	n.c	n.c
Impact sur les effectifs									
Taux de satisfaction des demandes de dérogation	65,1%	n.c	n.c	n.c	70,5%	n.c	n.c	n.c	n.c
Nombre de collèges qui gagnent des élèves en 6ème	1	n.c	n.c	n.c	48	n.c	n.c	n.c	n.c
Nombre de collèges qui perdent + de 20% de leurs effectifs de 6ème	2	n.c	n.c	n.c	55	n.c	n.c	n.c	n.c
<i>Demands de dérogation à l'entrée en 6ème sur la population CM2</i>									
<i>Taux d'attractivité : cf. "fiche de définitions et sources"</i>									

Poids de l'éducation prioritaire

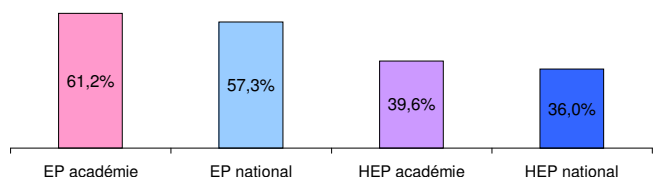
En % du nombre total d'établissements

1er degré

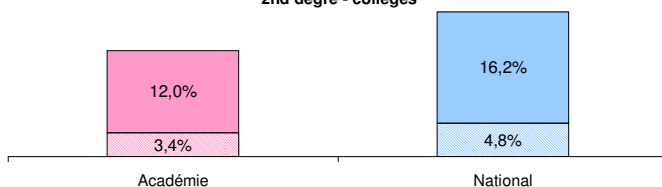


Contexte socio-économique

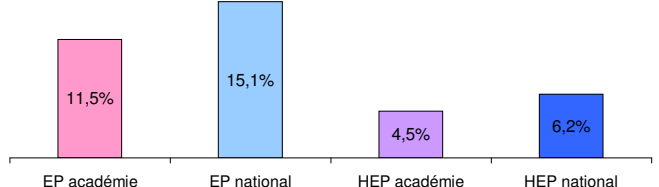
Proportion d'élèves de 6ème issus de PCS défavorisées



2nd degré - collèges



Proportion de boursiers taux 3 au collège



Leviers d'action

La carte de l'éducation prioritaire est aussi un moyen d'action (cf. "Composition de l'éducation prioritaire")

	Académie				National				Référence nationale
	RAR	RRS	EP	Hors EP	RAR	RRS	EP	Hors EP	
Moyens humains affectés en éducation prioritaire									
Encadrement des élèves									
Elèves par classe - 1er degré (E/C)	21,6	21,5	21,6	23,6	21,7	22,1	22,0	23,9	23,4
Elèves par division en collège (E/D)	18,3	21,0	20,4	23,1	20,1	21,4	21,1	24,1	23,4
Elèves par structure en collège (E/S)	18,3	20,8	20,3	22,8	20,1	21,4	21,0	23,7	n.c
Coordination et animation pédagogique									
Nombre de coordonnateurs de réseaux	n.c	n.c	n.c	n.c	n.c	n.c	n.c	n.c	n.c
AFFECTATIONS DEROGATOIRES : PLAN DE RELANCE DE L'EP EN 2006									
Nombre de professeurs référents en RAR	26				1 000				
Caractéristiques des équipes pédagogiques									
Equipes enseignantes									
Proportion d'enseignants de moins de 30 ans									
1er degré	19,2%	18,0%	18,4%	17,0%	n.c	n.c	22,6%	15,9%	17,2%
2nd degré	27,4%	18,6%	20,6%	14,3%	24,2%	n.c	21,3%	12,3%	14,3%
Proportion d'enseignants avec moins de 2 ans d'ancienneté sur leur poste									
1er degré	39,6%	39,8%	39,7%	37,3%	n.c	n.c	41,1%	38,6%	39,1%
2nd degré	36,3%	27,9%	29,8%	27,7%	35,5%	n.c	31,4%	28,3%	29,0%
Taux de demande de mobilité des enseignants									
1er degré	n.c	n.c	n.c	n.c	n.c	n.c	n.c	n.c	n.c
2nd degré	29,0%	22,8%	24,2%	12,8%	28,9%	21,0%	22,9%	13,6%	15,7%
Taux de mobilité des enseignants									
1er degré	n.c	n.c	n.c	n.c	n.c	n.c	n.c	n.c	n.c
2nd degré	13,0%	8,6%	9,6%	5,0%	13,6%	8,8%	10,0%	5,0%	6,1%
Equipes de direction									
Age moyen du personnel de direction	46,2	49,9	48,9	49,3	49,4	49,3	49,3	50,1	n.c
Ancienneté moyenne du personnel de direction	1,1	1,7	1,5	1,7	1,6	1,8	1,7	1,9	n.c

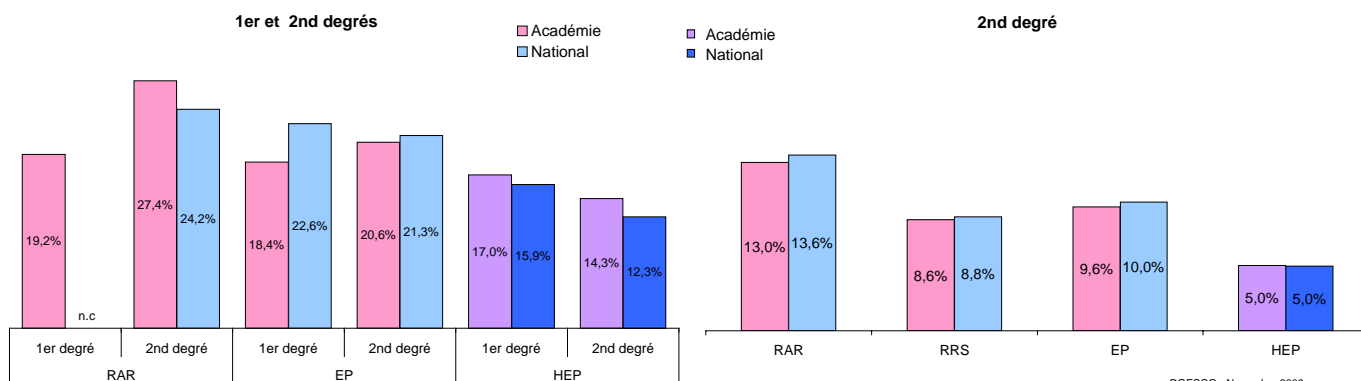
	Académie				National				Référence nationale
	RAR	RRS	EP	Hors EP	RAR	RRS	EP	Hors EP	
Offre éducative									
Dispositifs de soutien									
Taux d'élèves bénéficiant d'un PPRE en CE1	n.c	n.c	27,2%	12,0%	n.c	n.c	15,4%	7,3%	8,7%
Taux d'élèves bénéficiant d'un PPRE en CE2	n.c	n.c	28,4%	10,9%	n.c	n.c	11,3%	5,5%	6,5%
Taux d'élèves bénéficiant d'un PPRE en CM2	n.c	n.c	30,5%	12,6%	n.c	n.c	14,8%	6,0%	7,4%
Taux d'élèves bénéficiant d'un PPRE en 6ème	n.c	n.c	19,5%	17,0%	n.c	n.c	18,8%	12,8%	14,0%
Taux d'élèves suivant les stages de remise à niveau dans le primaire									
Taux d'élèves bénéficiant d'aide individualisée en élémentaire									
DONNEES NON DISPONIBLES POUR LA RENTREE SCOLAIRE 2008									
Offre complémentaire pour les élèves volontaires									
Ecole ouverte									
Nombre de collèges proposant l'école ouverte	6	7	13	5	196	n.c	n.c	n.c	645
Accompagnement éducatif									
Taux d'écoles le proposant	77,8%	91,1%	86,7%	0,0%	81,1%	63,9%	67,9%	0,6%	7,6%
Taux d'écoliers en bénéficiant	24,8%	30,3%	28,3%	n.c	26,9%	24,0%	24,9%	n.c	n.c
Taux de collèges le proposant	100,0%	100,0%	100,0%	100,0%	98,8%	98,7%	98,7%	96,7%	97,1%
Taux de collégiens en bénéficiant	38,2%	34,5%	35,5%	24,5%	38,1%	37,3%	37,5%	29,1%	30,7%
Taux de collégiens de 6ème en bénéficiant	44,0%	40,6%	41,4%	32,2%	52,1%	49,8%	50,3%	37,9%	40,4%
Arts, culture, sports									
Nombre de classes à PAC (projets artistiques ou culturels)	n.c	n.c	n.c	n.c	n.c	n.c	n.c	n.c	n.c
Nombre d'ateliers scientifiques et culturels en collège	n.c	n.c	n.c	n.c	n.c	n.c	n.c	n.c	n.c
Proportion d'élèves inscrits en sections sportives	0,0%	0,0%	0,0%	0,0%	3,0%	2,2%	2,4%	1,3%	1,5%
Nombre de partenariats d'excellence	n.c	n.c	n.c	n.c	n.c	n.c	n.c	n.c	n.c
Langues									
Nombre de sections européennes et internationales	5	12	17	59	109	372	481	1 721	2 202
Proportion d'élèves inscrits en 6ème bilangues	9,6%	7,4%	7,8%	7,8%	10,6%	10,8%	10,8%	11,9%	11,7%
Proportion d'élèves apprenant des langues rares	2,6%	1,6%	1,8%	1,2%	6,1%	5,5%	5,6%	5,3%	5,4%
Proportion d'élèves suivant des cours de latin-grec	9,6%	15,7%	14,6%	18,9%	13,4%	16,5%	15,8%	20,2%	19,3%

#

	Académie				National				Référence nationale
	RAR	RRS	EP	Hors EP	RAR	RRS	EP	Hors EP	
Vie des établissements									
Vie scolaire									
Nombre de conseils de discipline									
Nombre de collégiens "décrocheurs"									
DONNEES NON DISPONIBLES POUR LA RENTREE SCOLAIRE 2008									

Proportion d'enseignants de moins de 30 ans

Taux de mobilité des enseignants



Réussite scolaire

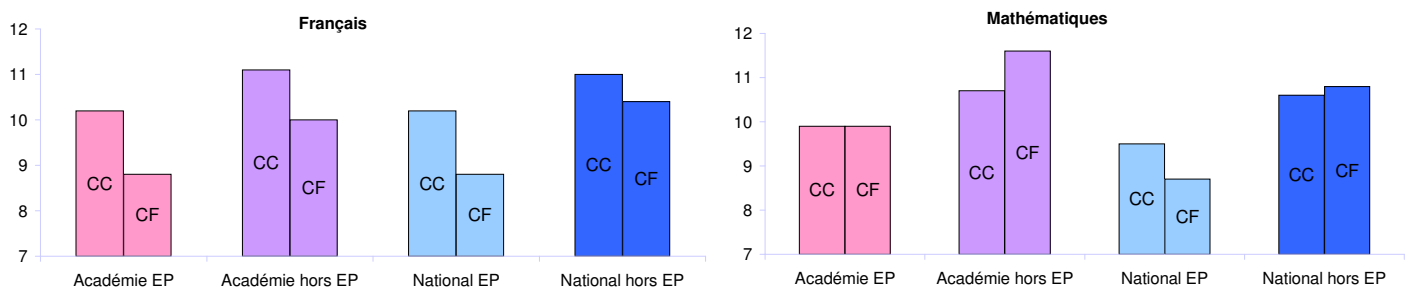
	Académie				Référence nationale
	RAR	RRS	EP	Hors EP	
Socle commun de connaissances et compétences					
Maîtrise du socle commun					
PALIER 1 (CE1) :					
Proportion d'élèves maîtrisant le palier 1 en français	64,5%	64,2%	64,3%	73,6%	72,8%
Proportion d'élèves maîtrisant le palier 1 en mathématiques	60,0%	64,8%	63,5%	75,5%	74,8%
Proportion d'élèves en grande difficulté palier 1 en français	13,8%	13,1%	13,3%	7,9%	9,2%
Proportion d'élèves en grande difficulté palier 1 en mathématiques	19,5%	15,1%	16,3%	9,2%	10,5%
PALIER 2 (CM2) :					
Proportion d'élèves maîtrisant le palier 2 en français	52,9%	63,6%	60,8%	76,1%	74,9%
Proportion d'élèves maîtrisant le palier 2 en mathématiques	40,6%	51,1%	48,4%	66,8%	64,6%
Proportion d'élèves en grande difficulté palier 2 en français	15,1%	11,6%	12,5%	5,7%	7,2%
Proportion d'élèves en grande difficulté palier 2 en mathématiques	35,1%	23,7%	26,6%	13,0%	15,3%
SOCLE COMMUN (3ème)					
Proportion d'élèves maîtrisant le socle commun (3ème)	n.c	n.c	n.c	n.c	n.c
Certifications					
Taux de certification A2 en LV1 (fin de 5ème)	n.c	n.c	n.c	n.c	n.c
Taux de certification B1 en informatique (entrée 2nde)	n.c	n.c	n.c	n.c	n.c

	Académie				Référence nationale
	RAR	RRS	EP	Hors EP	
Diplôme national du brevet <i>Session 2008</i>					
Réussite au brevet					
Taux de réussite au brevet	67,3%	73,8%	72,7%	83,7%	80,5%
<i>Rappel session 2007</i>	71,2%	74,1%	n.c	81,4%	81,9%
<i>Rappel session 2006</i>	67,8%	71,2%	n.c	83,7%	82,5%
Taux de réussite parmi les filles	75,7%	77,8%	77,4%	87,7%	n.c
Mentions Bien et Très-Bien					
Taux de mentions Bien et Très-Bien	15,3%	25,7%	24,0%	30,5%	27,9%
Résultats en français					
Note moyenne au contrôle continu	9,7	10,3	10,2	11,1	10,8
Note moyenne à l'examen final	7,5	9,0	8,8	10,0	10,1
Ecart entre contrôle final / continu	-2,2	-1,3	-1,4	-1,1	-0,7
Résultats en mathématiques					
Note moyenne au contrôle continu	9,5	9,9	9,9	10,7	10,3
Note moyenne à l'examen final	8,3	10,3	9,9	11,6	10,4
Ecart entre contrôle final / continu	-1,2	0,4	0,0	0,9	0,1

	Académie				Référence nationale
	RAR	RRS	EP	Hors EP	
Orientation et parcours des élèves					
Fluidité des parcours scolaires					
Taux de redoublement en CE1 (fin cycle 2)	n.c	n.c	n.c	n.c	n.c
Taux de retard parmi les élèves entrant en 6ème	28,1%	19,0%	20,7%	14,8%	16,4%
Taux de retard parmi les élèves de 3ème	45,9%	36,3%	38,2%	25,2%	29,4%
<i>Taux de retard parmi les élèves entrant en 6ème en 2007-2008</i>	37,4%	21,5%	24,2%	15,4%	17,0%
<i>Taux de retard parmi les élèves de 3ème en 2007-2008</i>	54,0%	38,4%	41,3%	29,4%	32,1%
Orientation en fin de collège					
Taux de satisfaction du vœu 1 pour l'orientation de fin de 3ème	n.c	n.c	n.c	n.c	n.c
Taux d'accès en 2nde GT en fin de 3ème	44,1%	54,7%	52,7%	61,5%	59,3%
Taux d'accès en 2nde Pro en fin de 3ème	29,8%	17,6%	19,9%	13,5%	20,0%
Poursuite d'études au lycée					
<i>Devenir en fin de 2nde GT</i>					
<i>Origine scolaire des élèves</i>					
1ère générale	39,7%	53,4%	51,0%	60,7%	57,5%
1ère technologique	35,3%	22,6%	24,8%	18,6%	20,0%
Redoublement	14,9%	14,1%	14,3%	12,1%	13,6%
Autres	10,2%	9,9%	10,0%	8,6%	8,4%
<i>Devenir en fin de 2nde Pro</i>					
<i>Origine scolaire des élèves</i>					
1ère professionnelle	77,4%	74,5%	75,3%	79,6%	77,6%
Redoublement	3,6%	2,9%	3,1%	2,0%	3,6%
Autres	19,0%	22,5%	21,6%	18,4%	18,8%

Résultats au Diplôme National du Brevet

Moyenne des notes sur 20 obtenues au contrôle continu (CC) et au contrôle final (CF)



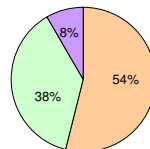
Éléments de calcul des coûts

Calculs effectués sur l'année budgétaire 2008

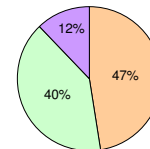
Rappel :
Coût moyen annuel (valeur nationale) :
élève 1er degré : 2 999 €
élève 2nd degré : 6 472 €
vie de l'élève : 852 €

		Académie		
		RAR	RRS	EDUCATION PRIORITAIRE
Surcoût global estimé	Surcoût global en euros	10 287 495	16 789 567	27 077 062
	Surcoût en euros par élève	985	588	695
dont :				
Surcoût global du programme 140				
	Surcoût global en euros	4 473 898	10 102 966	14 576 864
	Surcoût en euros par élève	588	582	584
	Poids du surcoût EP sur le coût total d'un élève	19,6%	19,4%	19,5%
Surcoût global du programme 141				
	Surcoût global en euros	4 560 652	5 609 100	10 169 752
	Surcoût en euros par élève	1 609	501	725
	Poids du surcoût EP sur le coût total d'un élève	24,9%	7,7%	11,2%
Surcoût global du programme 230				
	Surcoût global en euros	1 252 945	1 077 500	2 330 446
	Surcoût en euros par élève	442	96	166
	Poids du surcoût EP sur le coût total d'un élève	51,9%	11,3%	19,5%

		National		
		RAR	RRS	EDUCATION PRIORITAIRE
	Surcoût global en euros	323 736 666	576 706 619	900 443 285
	Surcoût en euros par élève	811	524	601
	Surcoût global en euros	135 278 218	291 371 191	426 649 410
	Surcoût en euros par élève	481	412	432
	Poids du surcoût EP sur le coût total d'un élève	16,0%	13,8%	14,4%
	Surcoût global en euros	141 833 215	216 522 621	358 355 836
	Surcoût en euros par élève	1 202	550	701
	Poids du surcoût EP sur le coût total d'un élève	18,6%	8,5%	10,8%
	Surcoût global en euros	46 625 232	68 812 807	115 438 039
	Surcoût en euros par élève	395	175	226
	Poids du surcoût EP sur le coût total d'un élève	46,4%	20,5%	26,5%



Académie



National

Ce surcoût a trois composantes :

		Académie		
		RAR	RRS	EDUCATION PRIORITAIRE
Surencadrement	Coût global en euros	9 496 743	15 138 707	24 635 449
	Surcoût en euros par élève	909	530	632
dont :				
Programme 140				
	Nombre d'ETP supplémentaires	79,8	180,5	260,3
	Nombre d'ETP supplémentaires pour 1000 élèves	10,5	10,4	10,4
	Coût global en euros	4 009 990	9 075 901	13 085 891
	Surcoût en euros par élève	527	523	524
Programme 141				
	Nombre d'ETP supplémentaires	72,8	86,1	158,9
	Nombre d'ETP supplémentaires pour 1000 élèves	25,7	7,7	11,3
	Coût global en euros	4 266 649	5 050 651	9 317 300
	Surcoût en euros par élève	1 506	451	664
Programme 230				
	Nombre d'ETP supplémentaires (CPE et AED)	49,7	34,8	84,4
	Nombre d'ETP supplémentaires pour 1000 élèves	17,5	3,1	6,0
	Coût global en euros	1 220 104	1 012 155	2 232 259
	Surcoût en euros par élève	431	90	159

		National		
		RAR	RRS	EDUCATION PRIORITAIRE
	Coût global en euros	295 821 406	510 266 468	806 087 874
	Surcoût en euros par élève	741	464	538
	Coût global en euros	2 375,0	5 025,5	7 400,5
	Coût global en euros par élève	8,5	7,1	7,5
	Coût global en euros	119 419 750	252 692 191	372 111 941
	Coût global en euros par élève	425	358	377
	Coût global en euros	2 260,0	3 285,7	5 545,7
	Coût global en euros par élève	19,2	8,4	10,8
	Coût global en euros	132 534 692	192 684 629	325 219 321
	Coût global en euros par élève	1 123	490	636
	Coût global en euros	1 715,8	2 484,4	4 200,2
	Coût global en euros par élève	14,5	6,3	8,2
	Coût global en euros	43 866 964	64 889 647	108 756 611
	Coût global en euros par élève	372	165	213

		Académie		
		RAR	RRS	EDUCATION PRIORITAIRE
Dispositifs indemnitaires spécifiques (en euros)	Coût global	717 312	1 614 356	2 331 668
	Coût global	463 909	1 027 065	1 490 974
dont :				
Programme 140				
	Coût global	245 677	561 794	807 470
Programme 230				
	Coût global	7 726	25 497	33 224

		National		
		RAR	RRS	EDUCATION PRIORITAIRE
	Coût global	24 655 650	62 708 529	87 364 179
	Coût global	15 858 468	38 679 000	54 537 469
	Coût global	8 358 673	22 889 587	31 248 260
	Coût global	438 509	1 139 941	1 578 450

57,50%

		Académie		
		RAR	RRS	EDUCATION PRIORITAIRE
Crédits éducatifs et pédagogiques (en euros)	Coût global	73 441	36 504	109 945
	Surcoût par élève	26	3	8
dont :				
Programme 141				
	Surcoût global	48 326	-3 344	44 982
	Surcoût par élève	17	0	3
Programme 230				
	Surcoût global	25 115	39 849	64 963
	Surcoût par élève	9	4	5

Les données relatives à ces crédits éducatifs et pédagogiques ne portent que sur les collèges

		National		
		RAR	RRS	EDUCATION PRIORITAIRE
	Coût global	3 259 609	3 731 622	6 991 232
	Coût global	28	9	14
	Coût global	939 850	948 404	1 888 254
	Coût global	8	2	4
	Coût global	2 319 759	2 783 218	5 102 977
	Coût global	20	7	10