

## **Dastumad dielloù evit Taboulin Brest**

### **Porzhioù Brest**

Ar poull-sec'h

Ar porzh-kenwerzh : Tremen a ra tonennoù a hidrokarbonoù dre ar porzh-mor bep bloaz.

Meur a c'havrr-houarn zo gouest da gargañ-diskargañ kontenerioù a bep seurt marc'hadourezh enno.

Bigi ar stal Penn ar Bed

Porzh-dudi Brest e-kichen ar c'hastell

Al lestr « Abeille Bourbon »

Bigi pesketaerien

### **An Tramgarr**

### **Ar Stade Brestois**

### **Galeoù Brest**

Taolioù skourjez a veze roet d'ar brizonidi p'o doa disantet.

Dilhad ar c'haleourien a oa disheñvel hervez an torfed o doa graet.

### **Brest en Eil Brezel-bed**

Evit kaout boued e oa ret kaout tikiji.



► Ar poull-sec'h evit degemer ar bigi da vezañ dreset.



► Meur a c'havr-houarn zo gouest da gargañ-diskargañ kontenerioù a bep seurt marc'hadourezh enno.



► Al lestr *Abeille Bourbon* zo ur vag-savetaj bras-meurbet. Gouest eo da verdeiñ war ur mor dirollet dindan forzh peseurt amzer.



► Tremen a ra tonennoù a hidrokarbonoù dre ar porzh-mor bep bloaz.  
Korzennoù dindan douar a gas ar petrol war-zu beolioù bras.



► Kalz a vigi dre lien zo e Brest. Mont a ra an dud e-bourzh evit mont d'ober un dro war ar vorlenn pe pelloc'h. Lod a ya da veajiñ da bell vro. Bigi gant ur c'heflusker zo ivez. Mont da bourmen pe da besketa evit ar blijadur a vez graet gant ar bigi-se.



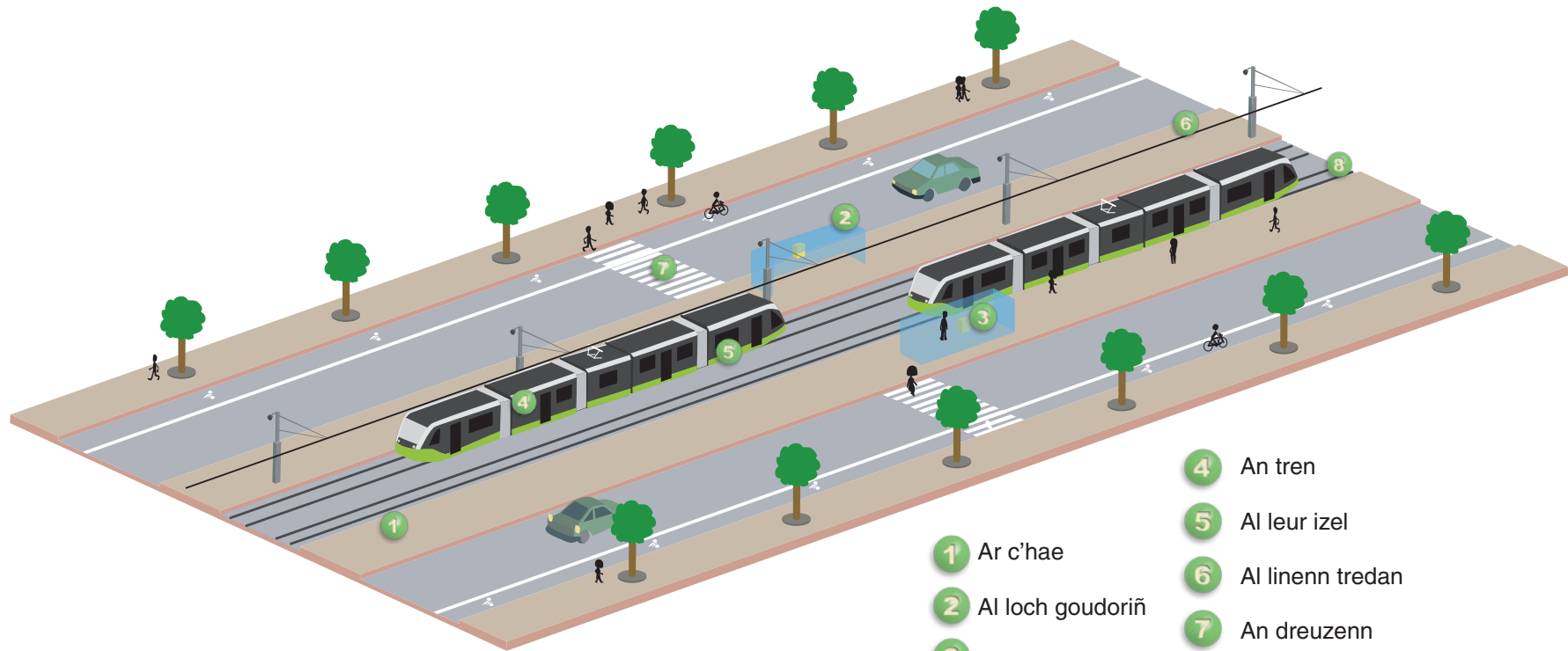
Bigi evit ar besketaerien zo e Brest. Pesked, kregin, kranked a vez pesketaet ganto.



► Bigi ar stal «Penn ar bed» a gas tud pe marc'hadourezh bemdez d'an inizi : Molenez hag Enez-Eusa. E-pad ar vakañsoù ez eus muioc'h a vigi evit an douristed.



# An Tramgarr



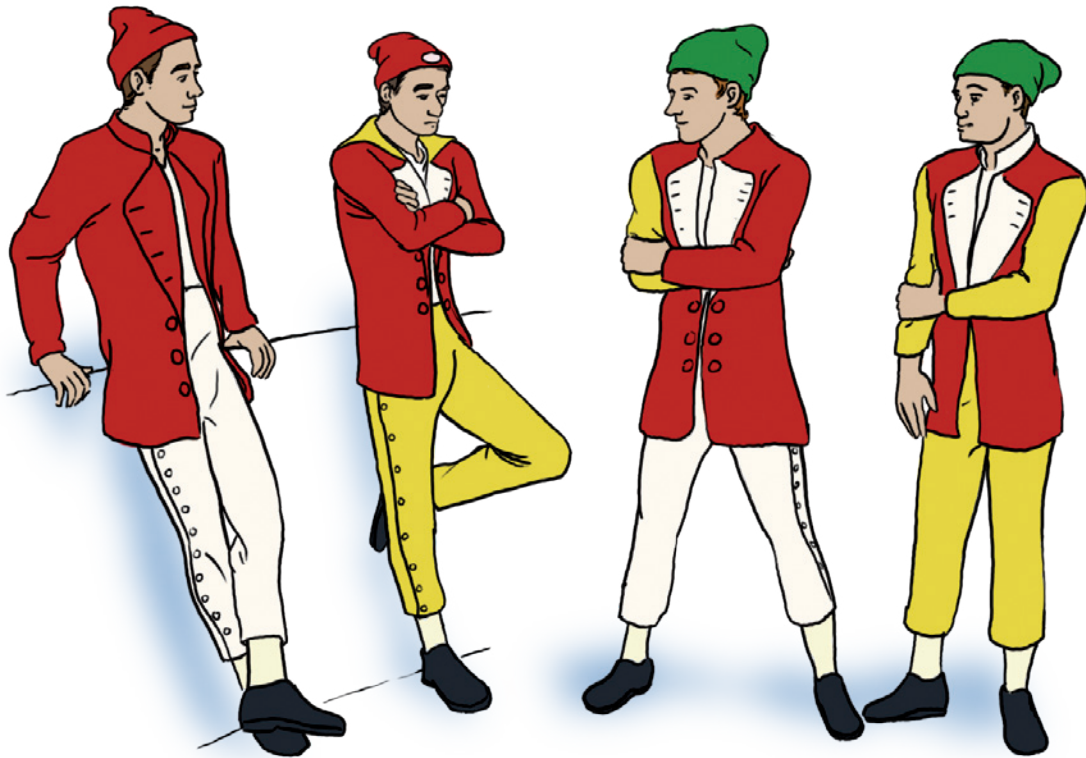
- 1 Ar c'hae
- 2 Al loch goudoriñ
- 3 Kef an tikidi

- 4 An tren
- 5 Al leur izel
- 6 Al linenn tredan
- 7 An dreuzenn
- 8 An hent-houarn





► Taolioù skourjez a veze roet d'ar brizonidi p'o doa disentet.



► Dilhad ar c'haleourien a oa disheñvel hervez an torfed o doa graet.

BOIS D'ACHAT D'ARTICLES TEXTILES (suite)

N° du BON	DATE	DÉLIVRÉ PAR	ARTICLES (2)
	10 DEC 1946		

INDUSTRIELLE

N° **1010**  
**CARTE DE VÊTEMENTS**  
**ET D'ARTICLES TEXTILES**

10 points

bel 9

Sexe : M

Boed 31

1949

CAJON  
 1949  
 RAVITAILLÉ

LES PLUS GRAVES DES TITRES D'ACHAT DE LA COTTE D'ESPÈCE NON RÉGULIÈRE

25	A	10	POINTS
26	A	10	POINTS
27	A	5	POINTS
28	A	5	POINTS
20	A	5	POINTS

REMISES EXCEPTIONNELLES

MOTIFS

2° Tr. 46	2° Tr. 49	2° Tr. 49		2° Tr. 49	2° Tr. 49			1	1
15	19	11		7	6				
E	E	E		E	E				
FEUILLE TRIMESTRIELLE DE COUPONS 2° Trimestre									
24	23	22	21	20	19	18	17	16	15
E	E	E	E	E	E	E	E	E	E
LA LOI PUNIT DES PEINES LES PLUS GRAVES ET LA MISE EN CIRCULATION IRREGULIERE									
57	56	55	54	53	52				
E	E	E	E	E	E				
46	45	44	43	42	41	40	39	38	37
E	E	E	E	E	E	E	E	E	E
JUN 1949	35	34	33	32	31	30	29	28	27
E	E	E	E	E	E	E	E	E	E
COUPON ECHANGE	25	24	23	22	21	20	19	18	17
E	E	E	E	E	E	E	E	E	E

BOUARDS CENTRES  
 1949  
 DE  
 BREST  
 Finistère  
 N° 200

Evit kaout boued e oa ret kaout tikiji.