



# Transférer des documents avec *Frog Manager* entre un ordinateur et des tablettes

# Sommaire

- |   |                       |
|---|-----------------------|
| <b>1 – <i>Frog Manager</i> : qu'est-ce que c'est ?</b>        | <b><u>Page 3</u></b>  |
| <b>2 – Lancer le logiciel</b>                                 | <b><u>Page 4</u></b>  |
| <b>3 – Identifier les tablettes</b>                           | <b><u>Page 5</u></b>  |
| <b>4 – Connecter l'ordinateur et les tablettes</b>            | <b><u>Page 7</u></b>  |
| <b>5 – Comment s'organise le logiciel <i>Frog Manager</i></b> | <b><u>Page 8</u></b>  |
| <b>6 – Envoyer un fichier sur les tablettes</b>               | <b><u>Page 9</u></b>  |
| <b>7 – Récupérer un fichier provenant des tablettes</b>       | <b><u>Page 10</u></b> |
| <b>8 – S'organiser pendant une heure de cours</b>             | <b><u>Page 11</u></b> |

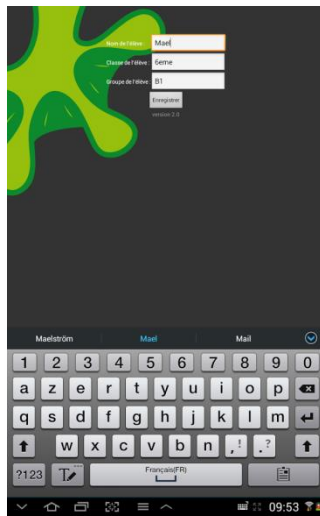
# Frog Manager : qu'est-ce que c'est ?

**Frog Manager est un logiciel** qui permet de transférer des fichiers d'un ordinateur à des tablettes tactiles.

Il est installé sur le **mini-PC** livré avec la dotation de **tablettes Numéritab**.



*Le logiciel*



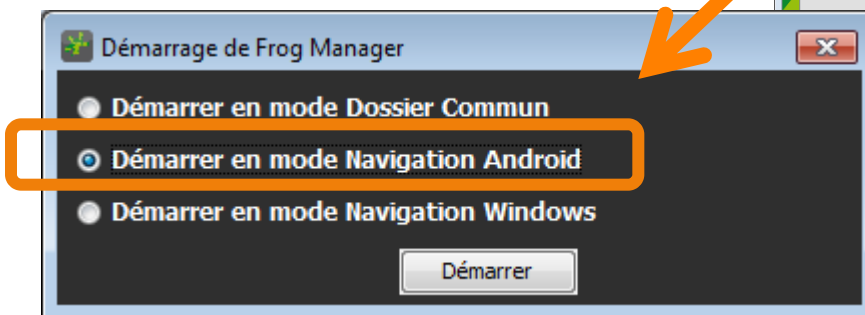
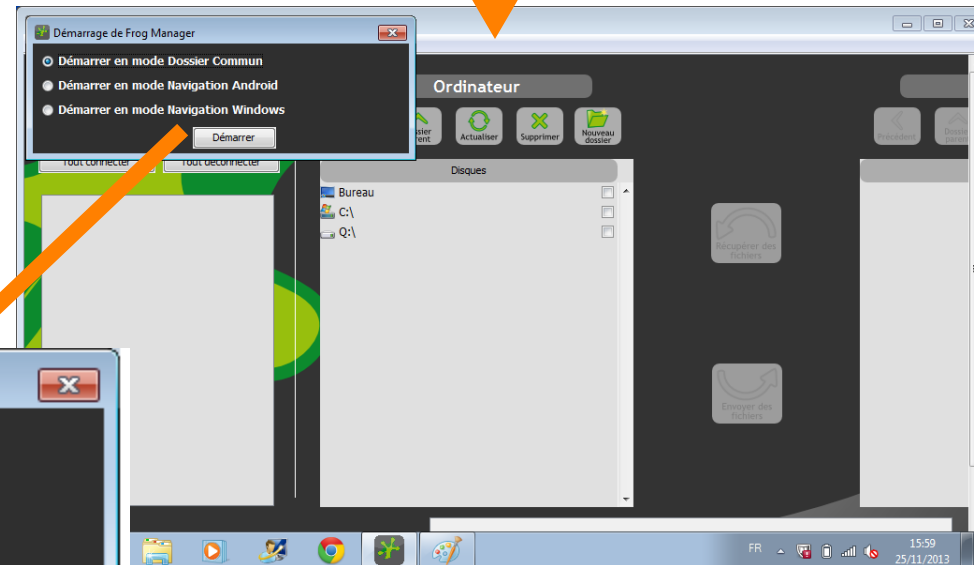
*L'application*

Pour fonctionner, il est nécessaire que l'application **Frog Manager** soit également installée sur toutes les tablettes pour que le transfert fonctionne.

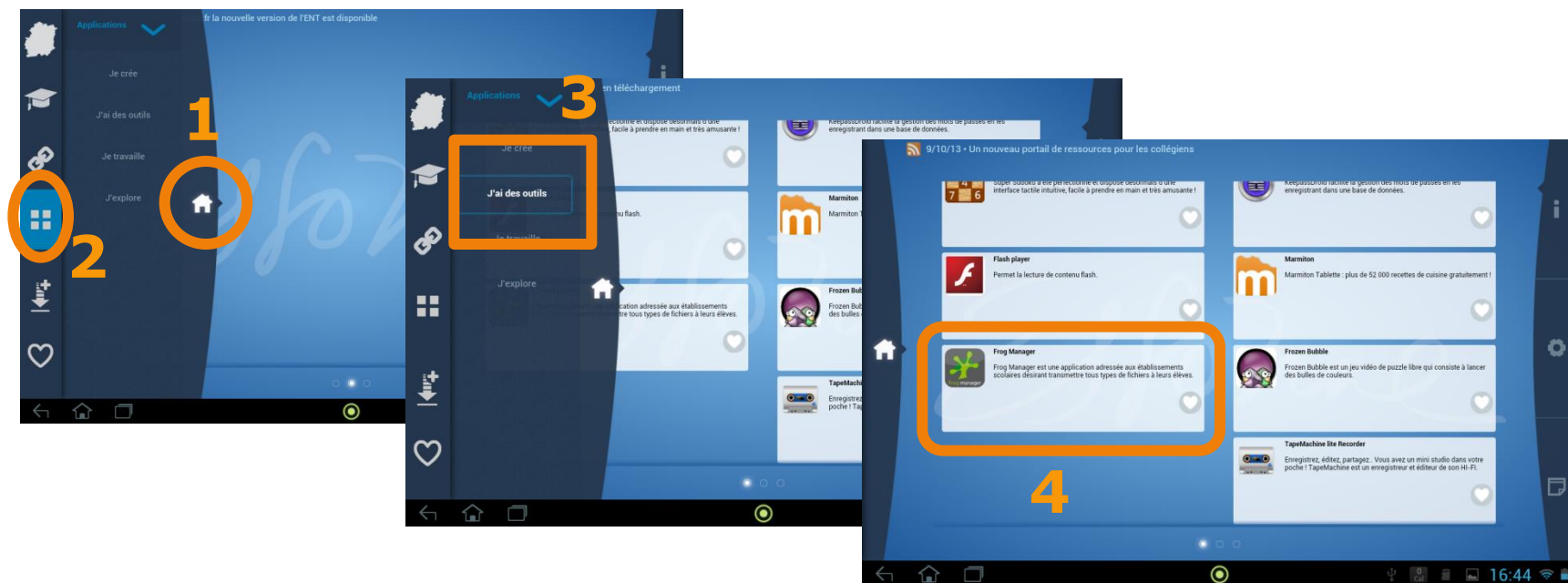
# Lancer le logiciel

**Double-cliquez sur l'icône Frog Manager** sur le bureau du mini-PC.

**Choisissez le « Mode Android »** puisque les tablettes Numéritab fonctionnent sous cet OS.



# Identifier les tablettes



Les élèves doivent **lancer sur les tablettes l'application *Frog Manager***.

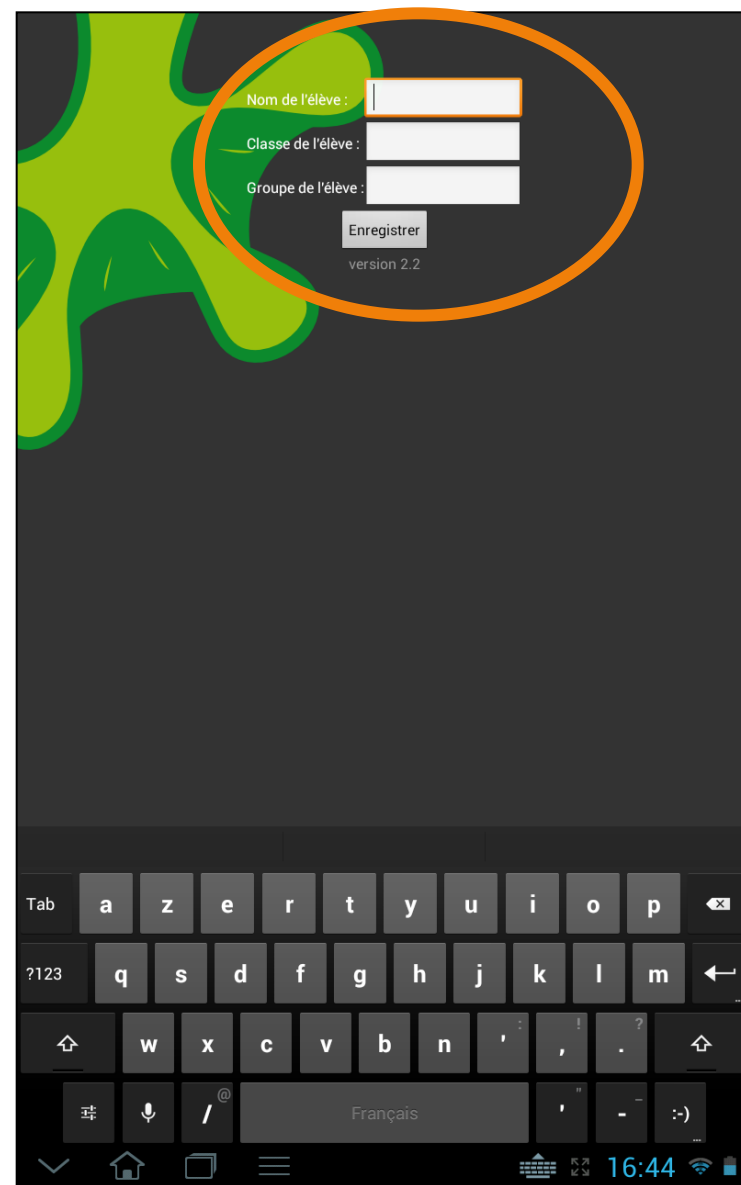
Pour cela, il faut lancer l'application Numéritab puis :

- 1 -> Ouvrir le menu
- 2 -> Appuyer sur l'icône Applications
- 3 -> Choisir « J'ai des outils »
- 4 -> Sélectionner *Frog Manager*

Une fois l'application lancée, les élèves doivent **compléter le petit formulaire** pour identifier la tablette.

Ils remplissent leur nom/prénom, leur classe voire leur groupe.

Il suffit ensuite d'« Enregistrer ».



The screenshot shows a registration form on a tablet. The form is titled "Enregistrer" and "version 2.2". It contains three input fields: "Nom de l'élève:", "Classe de l'élève:", and "Groupe de l'élève:". An orange circle highlights these three input fields. Below the input fields is a button labeled "Enregistrer". The background of the tablet screen is dark with a green abstract graphic on the left. The bottom of the screen shows a virtual keyboard and a status bar with the time 16:44.

# Connecter l'ordinateur avec les tablettes

Au fur et à mesure que les élèves identifient leur tablette, celles-ci apparaissent dans la partie gauche du logiciel sur le mini-PC professeur. Pour les connecter à l'ordinateur, il suffit de cliquer sur « Tout connecter ».



# Comment s'organise le logiciel *Frog Manager* ?

**Liste de toutes les tablettes** : elles apparaissent en vert si elles sont connectées

**Fichiers de l'ordinateur** : cette zone permet de circuler dans l'arborescence ou de retrouver une clé USB

**Dossiers et fichiers communs des tablettes** : cette zone permet de circuler dans l'arborescence des appareils connectés

The screenshot displays the Frog Manager interface with three main panels highlighted by orange boxes and arrows:

- Liste des appareils**: A table listing connected devices. The table has columns for 'Nom', 'Classe', and 'Groupe'. The data is as follows:

Nom	Classe	Groupe
alexandreisa...	604	1
alexandrececle	604	2
alexandra...	604	3
- Ordinateur**: A file explorer view showing the local computer's drive structure (Bureau, C:\, D:\, Q:\).
- Appareils**: A file explorer view showing the file structure of connected devices, listing folders like Alarms, Android, DCIM, Download, etc.

In the center, there are two buttons for file exchange: 'Récupérer des fichiers' (Retrieve files) and 'Envoyer des fichiers' (Send files).

At the bottom, the text 'Frog Manager' is on the left, and 'Résultat du transfert' (Transfer result) is circled in orange on the right.



# Envoyer un fichier sur les tablettes

**1 -> Connecter les tablettes sur lesquelles envoyer le fichier**

**2 -> Sélectionner le fichier à envoyer dans les tablettes en circulant dans l'arborescence**

**3 -> Sélectionner le dossier dans lequel envoyer le fichier sur les tablettes**

**4 -> Cliquer sur la flèche**

**5 -> Vérifier que tous les fichiers ont bien été envoyés sur toutes les tablettes**

**Frog Manager**

# Récupérer un fichier provenant des tablettes

**1 -> Connecter les tablettes sur lesquelles récupérer le fichier**

**3 -> Sélectionner le dossier dans lequel envoyer les fichiers récupérés**

**2 -> Sélectionner le fichier : **ATTENTION** il n'apparaît que s'il a le même nom sur toutes les tablettes**

**4 -> Cliquer sur la flèche**

**5 -> Vérifier que tous les fichiers ont bien été envoyés sur toutes les tablettes**

**Frog Manager**

**Le logiciel crée un dossier par tablette avec le nom de l'élève et à l'intérieur de chaque dossier il y a le fichier récupéré.**

# S'organiser pendant une heure de cours

- 1 – Allumer le mini-PC** professeur et **lancer le logiciel *Frog Manager***
- 2 – Distribuer les tablettes** aux élèves et leur demander de **s'identifier sur l'application *Frog Manager*** (accessible via l'application Numéritab dans « J'ai des outils »)
- 3 – Connecter les tablettes** via le logiciel *Frog Manager*
- 4 – Choisir le fichier à envoyer** à partir de l'ordinateur ou d'une clé USB **et le dossier dans lequel l'envoyer** sur les tablettes dans le logiciel *Frog Manager* puis **transférer le fichier**
- 5 – Indiquer aux élèves où aller chercher le fichier** dans la tablette en passant soit par une application (ex ouvrir un fichier texte avec Polaris Office) ou par « File manager HD » (dans l'application Numéritab, dans « J'ai des outils »)
- 6 – Les élèves doivent enregistrer leur travail tous au même endroit et tous avec le même nom de fichier** pour que le logiciel *Frog manager* puisse transférer en fin d'heure les fichiers vers le mini-PC.
- 7 – Récupérer le fichier** sur une clé USB en faisant le transfert vers le logiciel *Frog manager* : un dossier (qui porte le nom de l'élève) par tablette est créé avec le logiciel à l'intérieur.

